



ПРАВИТЕЛЬСТВО ТВЕРСКОЙ ОБЛАСТИ

ПОСТАНОВЛЕНИЕ

02.12.2020

№ 546-пп

г. Тверь

Об утверждении графического описания местоположения границ особо охраняемой природной территории регионального значения – государственного природного заказника «Болото Василевский Мох»

В соответствии с Федеральным законом от 14.03.1995 № 33-ФЗ «Об особо охраняемых природных территориях», законом Тверской области от 08.12.2010 № 108-ЗО «Об особо охраняемых природных территориях в Тверской области», с учетом решения Комиссии при Правительстве Тверской области по вопросам организации и функционирования особо охраняемых природных территорий от 04.06.2020 № 2 Правительство Тверской области постановляет:

1. Утвердить графическое описание местоположения границ особо охраняемой природной территории регионального значения – государственного природного заказника «Болото Василевский Мох» (прилагается).

2. Министерству природных ресурсов и экологии Тверской области направить в орган, осуществляющий государственный кадастровый учет и государственную регистрацию прав, комплект документов, необходимый для внесения сведений о границах особо охраняемой природной территории регионального значения, указанной в пункте 1 настоящего постановления, в установленном порядке.

3. Контроль за исполнением настоящего постановления возложить на заместителя Председателя Правительства Тверской области, курирующего вопросы экологии.

Отчет об исполнении представить в трехмесячный срок со дня вступления в силу настоящего постановления.

4. Настоящее постановление вступает в силу со дня его официального опубликования.

**Губернатор
Тверской области**



И.М. Руденя

Приложение
к постановлению Правительства
Тверской области
от 02.12.2020 № 546-пп

Графическое описание местоположения границ
особо охраняемой природной территории регионального значения –
государственного природного заказника
«Болото Василевский Мох»

Раздел 1

| Сведения об объекте | | |
|---|---|--|
| Особо охраняемая природная территория регионального значения – государственный природный заказник «Болото Василевский Мох» (далее – объект) | | |
| № п/п | Характеристики объекта | Описание характеристик |
| 1 | 2 | 3 |
| 1 | Местоположение объекта | Кувшиновский район Тверской области |
| 2 | Площадь объекта +/- величина погрешности определения площади (P +/- Дельта P) | 2 583 503 кв. м ($\pm 28\ 128$ кв. м) |
| 3 | Иные характеристики объекта | - |

Раздел 2

| Сведения о местоположении границ объекта | | | | | |
|---|---------------|------------|---|---|---|
| 1. Система координат МСК-69, зона 2 | | | | | |
| 2. Сведения о характерных точках границ объекта | | | | | |
| Обозначение характерных точек границ | Координаты, м | | Метод определения координат характерной точки | Средняя квадратическая погрешность положения характерной точки (Mt), м | Описание обозначения точки на местности (при наличии) |
| | X | Y | | | |
| 1 | 2 | 3 | 4 | 5 | 6 |
| 1 | 318842.89 | 2147664.95 | картометрический | 5.00 | - |

| 2. Сведения о характерных точках границ объекта | | | | | |
|---|---------------|------------|---|---|---|
| Обозначение характерных точек границ | Координаты, м | | Метод определения координат характерной точки | Средняя квадратическая погрешность положения характерной точки (Mt), м | Описание обозначения точки на местности (при наличии) |
| | X | Y | | | |
| 1 | 2 | 3 | 4 | 5 | 6 |
| 2 | 318940.69 | 2147772.28 | картометрический | 5.00 | - |
| 3 | 318967.65 | 2147757.73 | картометрический | 5.00 | - |
| 4 | 318992.09 | 2147720.35 | картометрический | 5.00 | - |
| 5 | 319053.91 | 2147659.97 | картометрический | 5.00 | - |
| 6 | 319089.85 | 2147620.43 | картометрический | 5.00 | - |
| 7 | 319122.55 | 2147563.83 | картометрический | 5.00 | - |
| 8 | 319121.83 | 2147516.57 | картометрический | 5.00 | - |
| 9 | 319090.18 | 2147446.75 | картометрический | 5.00 | - |
| 10 | 319533.35 | 2147515.50 | картометрический | 5.00 | - |
| 11 | 319681.91 | 2147529.62 | картометрический | 5.00 | - |
| 12 | 319680.94 | 2147555.32 | картометрический | 5.00 | - |
| 13 | 319664.89 | 2147588.63 | картометрический | 5.00 | - |
| 14 | 319665.25 | 2147635.53 | картометрический | 5.00 | - |
| 15 | 319671.60 | 2147673.93 | картометрический | 5.00 | - |
| 16 | 319652.43 | 2147713.22 | картометрический | 5.00 | - |
| 17 | 319590.13 | 2147724.72 | картометрический | 5.00 | - |
| 18 | 319581.51 | 2147754.43 | картометрический | 5.00 | - |
| 19 | 319432.96 | 2147675.84 | картометрический | 5.00 | - |
| 20 | 319385.99 | 2147736.22 | картометрический | 5.00 | - |
| 21 | 319342.87 | 2147719.93 | картометрический | 5.00 | - |
| 22 | 319253.73 | 2147711.30 | картометрический | 5.00 | - |
| 23 | 319050.55 | 2147970.07 | картометрический | 5.00 | - |
| 24 | 319094.64 | 2148079.33 | картометрический | 5.00 | - |

| 2. Сведения о характерных точках границ объекта | | | | | |
|---|---------------|------------|---|---|---|
| Обозначение характерных точек границ | Координаты, м | | Метод определения координат характерной точки | Средняя квадратическая погрешность положения характерной точки (Mt), м | Описание обозначения точки на местности (при наличии) |
| | X | Y | | | |
| 1 | 2 | 3 | 4 | 5 | 6 |
| 25 | 319189.52 | 2148114.79 | картометрический | 5.00 | - |
| 26 | 319245.11 | 2148096.58 | картометрический | 5.00 | - |
| 27 | 319254.09 | 2148021.53 | картометрический | 5.00 | - |
| 28 | 319272.78 | 2147975.52 | картометрический | 5.00 | - |
| 29 | 319320.94 | 2147987.02 | картометрический | 5.00 | - |
| 30 | 319375.57 | 2147990.62 | картометрический | 5.00 | - |
| 31 | 319475.49 | 2147989.90 | картометрический | 5.00 | - |
| 32 | 319527.24 | 2147989.90 | картометрический | 5.00 | - |
| 33 | 319552.76 | 2148017.03 | картометрический | 5.00 | - |
| 34 | 319573.84 | 2147976.78 | картометрический | 5.00 | - |
| 35 | 319727.19 | 2147999.78 | картометрический | 5.00 | - |
| 36 | 319759.77 | 2148027.58 | картометрический | 5.00 | - |
| 37 | 319755.94 | 2147952.82 | картометрический | 5.00 | - |
| 38 | 319820.87 | 2147840.75 | картометрический | 5.00 | - |
| 39 | 319915.03 | 2147921.19 | картометрический | 5.00 | - |
| 40 | 320013.75 | 2148068.79 | картометрический | 5.00 | - |
| 41 | 320029.09 | 2148202.01 | картометрический | 5.00 | - |
| 42 | 320082.76 | 2148255.68 | картометрический | 5.00 | - |
| 43 | 320119.18 | 2148232.86 | картометрический | 5.00 | - |
| 44 | 320160.87 | 2148212.01 | картометрический | 5.00 | - |
| 45 | 320210.22 | 2148235.55 | картометрический | 5.00 | - |
| 46 | 320246.64 | 2148323.73 | картометрический | 5.00 | - |
| 47 | 320246.64 | 2148356.31 | картометрический | 5.00 | - |

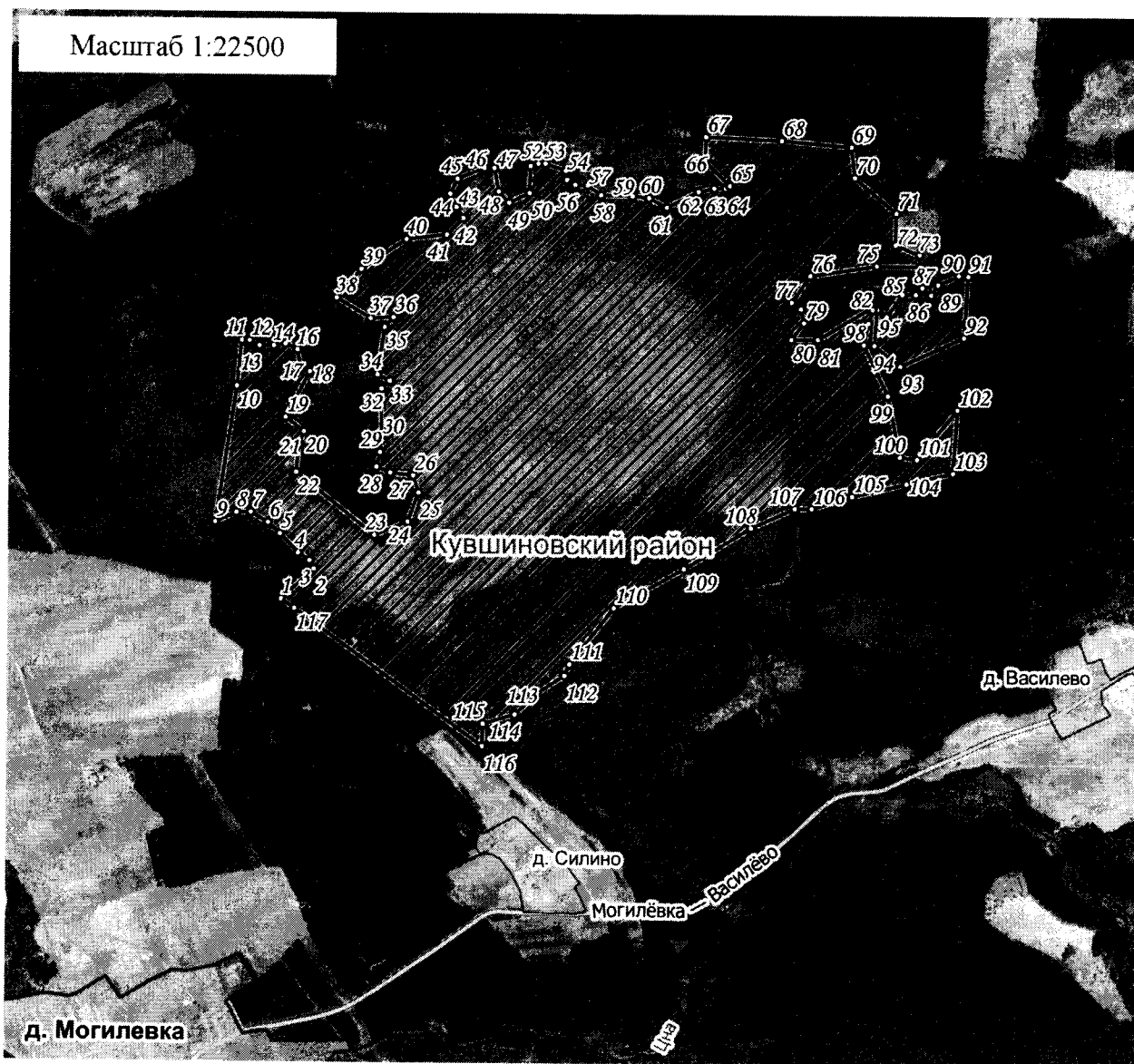
| 2. Сведения о характерных точках границ объекта | | | | | |
|---|---------------|------------|---|---|---|
| Обозначение характерных точек границ | Координаты, м | | Метод определения координат характерной точки | Средняя квадратическая погрешность положения характерной точки (Mt), м | Описание обозначения точки на местности (при наличии) |
| | X | Y | | | |
| 1 | 2 | 3 | 4 | 5 | 6 |
| 48 | 320169.01 | 2148370.69 | картометрический | 5.00 | - |
| 49 | 320133.55 | 2148405.19 | картометрический | 5.00 | - |
| 50 | 320165.18 | 2148472.28 | картометрический | 5.00 | - |
| 51 | 320253.35 | 2148475.15 | картометрический | 5.00 | - |
| 52 | 320261.50 | 2148500.61 | картометрический | 5.00 | - |
| 53 | 320261.68 | 2148524.33 | картометрический | 5.00 | - |
| 54 | 320238.98 | 2148591.12 | картометрический | 5.00 | - |
| 55 | 320209.03 | 2148595.85 | картометрический | 5.00 | - |
| 56 | 320192.85 | 2148623.17 | картометрический | 5.00 | - |
| 57 | 320192.01 | 2148663.96 | картометрический | 5.00 | - |
| 58 | 320160.39 | 2148708.05 | картометрический | 5.00 | - |
| 59 | 320158.35 | 2148812.03 | картометрический | 5.00 | - |
| 60 | 320151.76 | 2148866.18 | картометрический | 5.00 | - |
| 51 | 320122.05 | 2148924.65 | картометрический | 5.00 | - |
| 62 | 320172.85 | 2149028.15 | картометрический | 5.00 | - |
| 63 | 320184.23 | 2149079.43 | картометрический | 5.00 | - |
| 64 | 320185.31 | 2149117.29 | картометрический | 5.00 | - |
| 65 | 320192.97 | 2149130.70 | картометрический | 5.00 | - |
| 66 | 320273.48 | 2149049.24 | картометрический | 5.00 | - |
| 67 | 320353.03 | 2149052.11 | картометрический | 5.00 | - |
| 68 | 320342.01 | 2149300.82 | картометрический | 5.00 | - |
| 69 | 320322.36 | 2149529.40 | картометрический | 5.00 | - |
| 70 | 320221.73 | 2149540.90 | картометрический | 5.00 | - |

| 2. Сведения о характерных точках границ объекта | | | | | |
|---|---------------|------------|---|---|---|
| Обозначение характерных точек границ | Координаты, м | | Метод определения координат характерной точки | Средняя квадратическая погрешность положения характерной точки (Mt), м | Описание обозначения точки на местности (при наличии) |
| | X | Y | | | |
| 1 | 2 | 3 | 4 | 5 | 6 |
| 71 | 320107.67 | 2149677.95 | картометрический | 5.00 | - |
| 72 | 320005.13 | 2149675.08 | картометрический | 5.00 | - |
| 73 | 319972.54 | 2149755.59 | картометрический | 5.00 | - |
| 74 | 319934.20 | 2149757.50 | картометрический | 5.00 | - |
| 75 | 319936.12 | 2149614.70 | картометрический | 5.00 | - |
| 76 | 319902.58 | 2149397.14 | картометрический | 5.00 | - |
| 77 | 319815.36 | 2149337.72 | картометрический | 5.00 | - |
| 78 | 319794.28 | 2149367.43 | картометрический | 5.00 | - |
| 79 | 319749.23 | 2149377.97 | картометрический | 5.00 | - |
| 80 | 319695.56 | 2149336.76 | картометрический | 5.00 | - |
| 81 | 319695.56 | 2149423.98 | картометрический | 5.00 | - |
| 82 | 319797.63 | 2149595.29 | картометрический | 5.00 | - |
| 83 | 319797.63 | 2149622.85 | картометрический | 5.00 | - |
| 84 | 319771.27 | 2149649.20 | картометрический | 5.00 | - |
| 85 | 319843.15 | 2149700.00 | картометрический | 5.00 | - |
| 86 | 319844.11 | 2149744.08 | картометрический | 5.00 | - |
| 87 | 319866.16 | 2149765.17 | картометрический | 5.00 | - |
| 88 | 319842.20 | 2149793.92 | картометрический | 5.00 | - |
| 89 | 319875.74 | 2149817.88 | картометрический | 5.00 | - |
| 90 | 319905.45 | 2149884.97 | картометрический | 5.00 | - |
| 91 | 319904.49 | 2149915.64 | картометрический | 5.00 | - |
| 92 | 319705.14 | 2149903.18 | картометрический | 5.00 | - |
| 93 | 319611.22 | 2149694.25 | картометрический | 5.00 | - |



| 2. Сведения о характерных точках границ объекта | | | | | |
|---|---------------|------------|---|---|---|
| Обозначение характерных точек границ | Координаты, м | | Метод определения координат характерной точки | Средняя квадратическая погрешность положения характерной точки (Mt), м | Описание обозначения точки на местности (при наличии) |
| | X | Y | | | |
| 1 | 2 | 3 | 4 | 5 | 6 |
| 94 | 319677.35 | 2149608.95 | картометрический | 5.00 | - |
| 95 | 319793.80 | 2149617.81 | картометрический | 5.00 | - |
| 96 | 319793.80 | 2149602.72 | картометрический | 5.00 | - |
| 97 | 319749.23 | 2149588.82 | картометрический | 5.00 | - |
| 98 | 319679.27 | 2149574.45 | картометрический | 5.00 | - |
| 99 | 319514.42 | 2149654.95 | картометрический | 5.00 | - |
| 100 | 319315.07 | 2149695.21 | картометрический | 5.00 | - |
| 101 | 319308.36 | 2149751.75 | картометрический | 5.00 | - |
| 102 | 319470.33 | 2149883.05 | картометрический | 5.00 | - |
| 103 | 319263.32 | 2149869.64 | картометрический | 5.00 | - |
| 104 | 319228.82 | 2149718.21 | картометрический | 5.00 | - |
| 105 | 319185.81 | 2149539.82 | картометрический | 5.00 | - |
| 106 | 319145.55 | 2149407.92 | картометрический | 5.00 | - |
| 107 | 319145.55 | 2149352.22 | картометрический | 5.00 | - |
| 108 | 319081.58 | 2149208.45 | картометрический | 5.00 | - |
| 109 | 318947.88 | 2148990.66 | картометрический | 5.00 | - |
| 110 | 318820.53 | 2148760.76 | картометрический | 5.00 | - |
| 111 | 318637.48 | 2148616.04 | картометрический | 5.00 | - |
| 112 | 318600.70 | 2148599.63 | картометрический | 5.00 | - |
| 113 | 318542.48 | 2148509.06 | картометрический | 5.00 | - |
| 114 | 318473.59 | 2148436.82 | картометрический | 5.00 | - |
| 115 | 318441.96 | 2148332.35 | картометрический | 5.00 | - |
| 116 | 318369.71 | 2148329.59 | картометрический | 5.00 | - |

Раздел 4

План границ объекта



Используемые условные знаки и обозначения:

- 10 характерная точка границы объекта
-  территория государственного природного заказника
-  населенные пункты

Примечание. Документ с подписью и оттиском печати (при наличии) лица, составившего описание местоположения границ объекта, предоставляется в орган, осуществляющий государственный кадастровый учет и государственную регистрацию прав.