



ПРАВИТЕЛЬСТВО ТВЕРСКОЙ ОБЛАСТИ

ПОСТАНОВЛЕНИЕ

04.12.2020

№ 584-пп

г. Тверь

Об утверждении графического описания местоположения границ особо охраняемой природной территории регионального значения – государственного природного заказника «Болото Глоденское»

В соответствии с Федеральным законом от 14.03.1995 № 33-ФЗ «Об особо охраняемых природных территориях», законом Тверской области от 08.12.2010 № 108-ЗО «Об особо охраняемых природных территориях в Тверской области», с учетом решения Комиссии при Правительстве Тверской области по вопросам организации и функционирования особо охраняемых природных территорий от 04.06.2020 № 2 Правительство Тверской области постановляет:

1. Утвердить графическое описание местоположения границ особо охраняемой природной территории регионального значения – государственного природного заказника «Болото Глоденское» (прилагается).

2. Министерству природных ресурсов и экологии Тверской области направить в орган, осуществляющий государственный кадастровый учет и государственную регистрацию прав, комплект документов, необходимый для внесения сведений о границах особо охраняемой природной территории регионального значения, указанной в пункте 1 настоящего постановления, в установленном порядке.

3. Контроль за исполнением настоящего постановления возложить на заместителя Председателя Правительства Тверской области, курирующего вопросы экологии.

Отчет об исполнении представить в трехмесячный срок со дня вступления в силу настоящего постановления.

4. Настоящее постановление вступает в силу со дня его официального опубликования.

**Губернатор
Тверской области**



И.М. Руденя

Приложение
к постановлению Правительства
Тверской области
от 04.12.2020 № 584-пп

Графическое описание местоположения границ
особо охраняемой природной территории регионального значения –
государственного природного заказника
«Болото Глоденское»

Раздел 1

Сведения об объекте		
Особо охраняемая природная территория регионального значения – государственный природный заказник «Болото Глоденское» (далее – объект)		
№ п/п	Характеристики объекта	Описание характеристик
1	2	3
1	Местоположение объекта	Кувшиновский район Тверской области
2	Площадь объекта +/- величина погрешности определения площади (P +/- Дельта P)	2 725 761 кв. м ($\pm 28\ 892$ кв. м)
3	Иные характеристики объекта	-

Раздел 2

Сведения о местоположении границ объекта					
1. Система координат МСК-69, зона 2					
2. Сведения о характерных точках границ объекта					
Обозначение характерных точек границ	Координаты, м		Метод определения координат характерной точки	Средняя квадратическая погрешность положения характерной точки (Mt), м	Описание обозначения точки на местности (при наличии)
	X	Y			
1	2	3	4	5	6
1	310864.20	2153924.54	картометрический	5.00	-

2. Сведения о характерных точках границ объекта					
Обозначение характерных точек границ	Координаты, м		Метод определения координат характерной точки	Средняя квадратическая погрешность положения характерной точки (Mt), м	Описание обозначения точки на местности (при наличии)
	X	Y			
1	2	3	4	5	6
2	310815.96	2153851.04	картометрический	5.00	-
3	310972.15	2153859.31	картометрический	5.00	-
4	311004.76	2153896.06	картометрический	5.00	-
5	311029.11	2153965.43	картометрический	5.00	-
6	311034.62	2154060.52	картометрический	5.00	-
7	311068.62	2154047.65	картометрический	5.00	-
8	311101.69	2154046.74	картометрический	5.00	-
9	311132.93	2154076.14	картометрический	5.00	-
10	311139.36	2154142.29	картометрический	5.00	-
11	311152.22	2154221.30	картометрический	5.00	-
12	311182.54	2154265.40	картометрический	5.00	-
13	311221.13	2154304.90	картометрический	5.00	-
14	311264.31	2154334.30	картометрический	5.00	-
15	311262.47	2154372.89	картометрический	5.00	-
16	311241.34	2154406.88	картометрический	5.00	-
17	311327.70	2154479.46	картометрический	5.00	-
18	311427.85	2154623.71	картометрический	5.00	-
19	311448.06	2154654.94	картометрический	5.00	-
20	311398.45	2154689.86	картометрический	5.00	-
21	311400.28	2154719.26	картометрический	5.00	-
22	311521.10	2154836.40	картометрический	5.00	-
23	311502.26	2154913.11	картометрический	5.00	-
24	311463.68	2154969.15	картометрический	5.00	-

2. Сведения о характерных точках границ объекта					
Обозначение характерных точек границ	Координаты, м		Метод определения координат характерной точки	Средняя квадратическая погрешность положения характерной точки (Mt), м	Описание обозначения точки на местности (при наличии)
	X	Y			
1	2	3	4	5	6
25	311403.96	2154987.53	картометрический	5.00	-
26	311291.41	2155060.11	картометрический	5.00	-
27	311290.49	2155129.02	картометрический	5.00	-
28	311377.77	2155169.44	картометрический	5.00	-
29	311425.55	2155221.81	картометрический	5.00	-
30	311397.99	2155267.75	картометрический	5.00	-
31	311443.92	2155321.95	картометрический	5.00	-
32	311390.64	2155359.62	картометрический	5.00	-
33	310537.12	2155929.24	картометрический	5.00	-
34	310494.86	2155954.97	картометрический	5.00	-
35	310458.11	2155912.70	картометрический	5.00	-
36	310439.74	2155883.30	картометрический	5.00	-
37	310366.24	2155923.73	картометрический	5.00	-
38	310342.35	2155907.19	картометрический	5.00	-
39	310331.32	2155852.07	картометрический	5.00	-
40	310288.60	2155818.99	картометрический	5.00	-
41	310226.13	2155736.31	картометрический	5.00	-
42	310216.02	2155689.45	картометрический	5.00	-
43	310255.53	2155703.23	картометрический	5.00	-
44	310295.95	2155704.15	картометрический	5.00	-
45	310318.92	2155681.18	картометрический	5.00	-
46	310345.57	2155615.95	картометрический	5.00	-
47	310381.40	2155572.77	картометрический	5.00	-

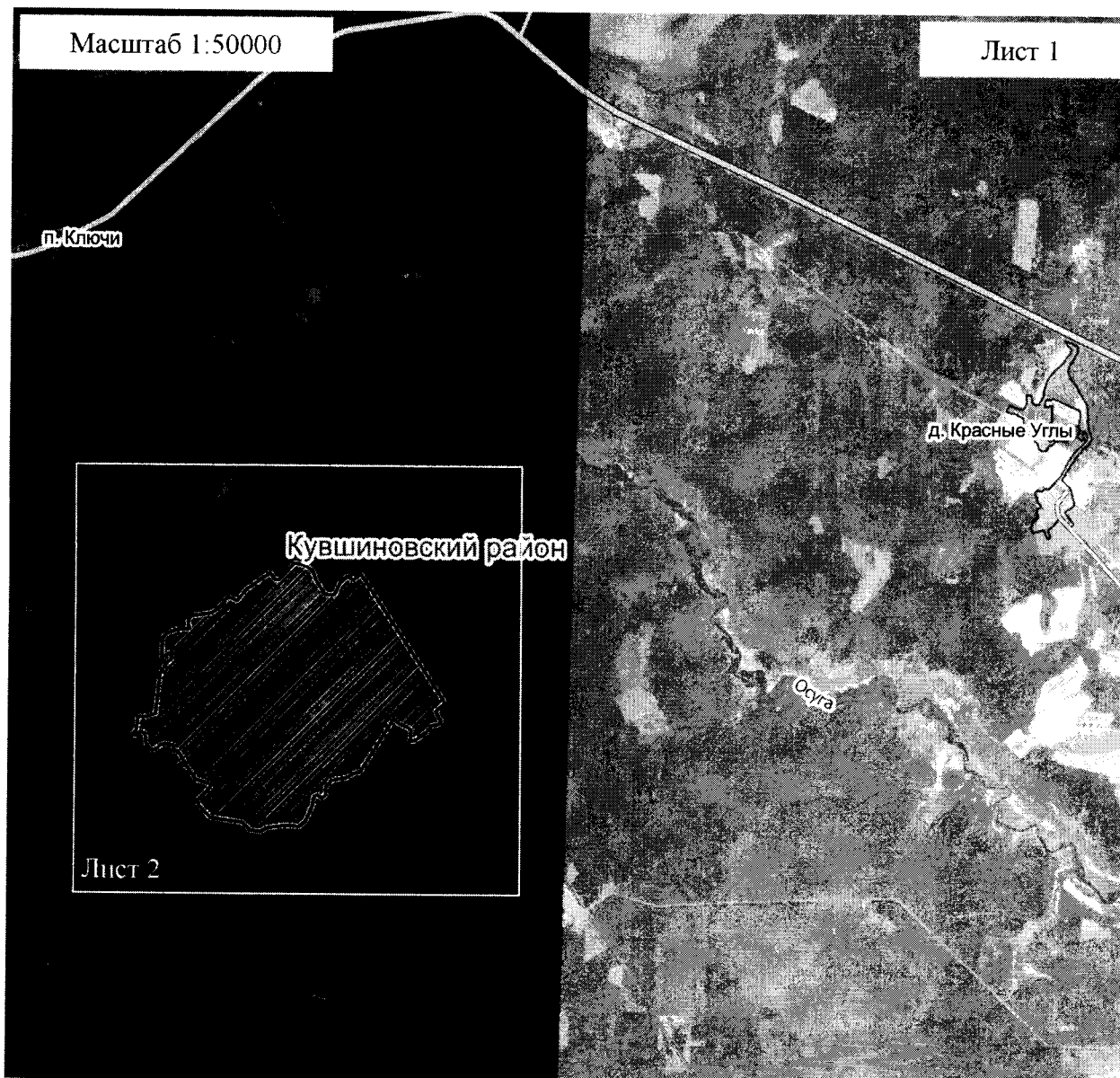
2. Сведения о характерных точках границ объекта					
Обозначение характерных точек границ	Координаты, м		Метод определения координат характерной точки	Средняя квадратическая погрешность положения характерной точки (Mt), м	Описание обозначения точки на местности (при наличии)
	X	Y			
1	2	3	4	5	6
48	310202.41	2155460.91	картометрический	5.00	-
49	309984.04	2155324.48	картометрический	5.00	-
50	309977.61	2155280.38	картометрический	5.00	-
51	309943.61	2155225.25	картометрический	5.00	-
52	309932.59	2155157.27	картометрический	5.00	-
53	309921.56	2155114.09	картометрический	5.00	-
54	309875.63	2155077.34	картометрический	5.00	-
55	309813.15	2155074.58	картометрический	5.00	-
56	309798.45	2155059.88	картометрический	5.00	-
57	309792.02	2155037.83	картометрический	5.00	-
58	309814.99	2155013.02	картометрический	5.00	-
59	309795.70	2154984.54	картометрический	5.00	-
60	309751.60	2154982.71	картометрический	5.00	-
51	309690.04	2154959.74	картометрический	5.00	-
62	309612.41	2154922.99	картометрический	5.00	-
63	309577.04	2154877.28	картометрический	5.00	-
64	309587.14	2154795.51	картометрический	5.00	-
65	309576.12	2154708.23	картометрический	5.00	-
66	309566.01	2154637.95	картометрический	5.00	-
67	309536.61	2154595.69	картометрический	5.00	-
68	309550.39	2154512.54	картометрический	5.00	-
69	309577.04	2154491.41	картометрический	5.00	-
70	309605.98	2154456.50	картометрический	5.00	-

2. Сведения о характерных точках границ объекта					
Обозначение характерных точек границ	Координаты, м		Метод определения координат характерной точки	Средняя квадратическая погрешность положения характерной точки (Mt), м	Описание обозначения точки на местности (при наличии)
	X	Y			
1	2	3	4	5	6
71	309639.97	2154220.38	картометрический	5.00	-
72	309726.33	2154138.61	картометрический	5.00	-
73	309748.38	2154127.59	картометрический	5.00	-
74	309769.51	2154126.67	картометрический	5.00	-
75	309829.23	2154188.22	картометрический	5.00	-
76	309882.52	2154231.40	картометрический	5.00	-
77	309913.76	2154150.55	картометрический	5.00	-
78	309920.19	2154113.80	картометрический	5.00	-
79	310024.92	2154043.06	картометрический	5.00	-
80	310024.00	2153979.21	картометрический	5.00	-
81	310042.84	2153998.50	картометрический	5.00	-
82	310046.05	2154034.33	картометрический	5.00	-
83	310135.17	2153974.61	картометрический	5.00	-
84	310132.42	2153942.46	картометрический	5.00	-
85	310171.92	2153950.73	картометрический	5.00	-
86	310185.70	2153909.38	картометрический	5.00	-
87	310182.03	2153851.50	картометрический	5.00	-
88	310144.36	2153807.40	картометрический	5.00	-
89	310139.77	2153779.84	картометрический	5.00	-
90	310178.35	2153743.09	картометрический	5.00	-
91	310264.72	2153730.23	картометрический	5.00	-
92	310273.90	2153695.78	картометрический	5.00	-
93	310242.21	2153667.29	картометрический	5.00	-



2. Сведения о характерных точках границ объекта					
Обозначение характерных точек границ	Координаты, м		Метод определения координат характерной точки	Средняя квадратическая погрешность положения характерной точки (Mt), м	Описание обозначения точки на местности (при наличии)
	X	Y			
1	2	3	4	5	6
94	310261.04	2153639.73	картометрический	5.00	-
95	310285.85	2153665.46	картометрический	5.00	-
96	310340.97	2153676.48	картометрический	5.00	-
97	310385.07	2153676.48	картометрический	5.00	-
98	310384.61	2153745.39	картометрический	5.00	-
99	310407.58	2153809.70	картометрический	5.00	-
100	310697.90	2153841.86	картометрический	5.00	-
101	310750.27	2153870.34	картометрический	5.00	-
102	310789.78	2153898.82	картометрический	5.00	-
103	310808.15	2153922.71	картометрический	5.00	-
1	310864.20	2153924.54	картометрический	5.00	-
3. Сведения о характерных точках части (частей) границы объекта					
Обозначение характерных точек части границы	Координаты, м		Метод определения координат характерной точки	Средняя квадратическая погрешность положения характерной точки (Mt), м	Описание обозначения точки на местности (при наличии)
	X	Y			
1	2	3	4	5	6
-	-	-	-	-	-

Раздел 4

План границ объекта

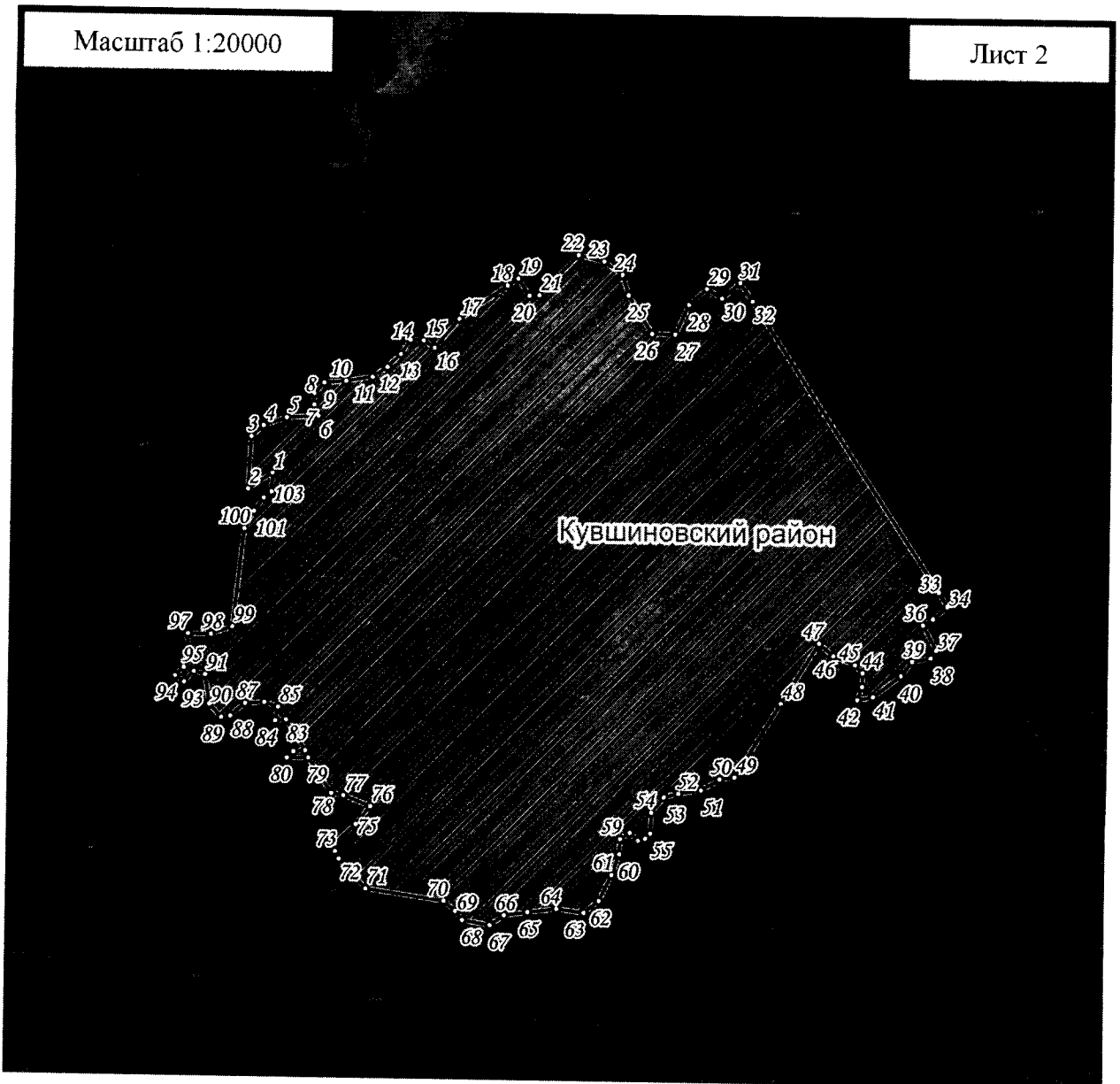


Используемые условные знаки и обозначения:

-  территория государственного природного заказника
-  населенные пункты


Масштаб 1:20000

Лист 2



Используемые условные знаки и обозначения:

◦ 10 характерная точка границы объекта

 территория государственного природного заказника

Примечание. Документ с подписью и оттиском печати (при наличии) лица, составившего описание местоположения границ объекта, предоставляется в орган, осуществляющий государственный кадастровый учет и государственную регистрацию прав.