



ПРАВИТЕЛЬСТВО ТВЕРСКОЙ ОБЛАСТИ

ПОСТАНОВЛЕНИЕ

04.12.2020

№ 580-пп

г. Тверь

Об утверждении графического описания местоположения границ особо охраняемой природной территории регионального значения – памятника природы «Дача Титов Бор»

В соответствии с Федеральным законом от 14.03.1995 № 33-ФЗ «Об особо охраняемых природных территориях», законом Тверской области от 08.12.2010 № 108-ЗО «Об особо охраняемых природных территориях в Тверской области», с учетом решения Комиссии при Правительстве Тверской области по вопросам организации и функционирования особо охраняемых природных территорий от 04.06.2020 № 2 Правительство Тверской области постановляет:

1. Утвердить графическое описание местоположения границ особо охраняемой природной территории регионального значения – памятника природы «Дача Титов Бор» (прилагается).

2. Министерству природных ресурсов и экологии Тверской области направить в орган, осуществляющий государственный кадастровый учет и государственную регистрацию прав, комплект документов, необходимый для внесения сведений о границах особо охраняемой природной территории регионального значения, указанной в пункте 1 настоящего постановления, в установленном порядке.

3. Контроль за исполнением настоящего постановления возложить на заместителя Председателя Правительства Тверской области, курирующего вопросы экологии.

Отчет об исполнении представить в трехмесячный срок со дня вступления в силу настоящего постановления.

4. Настоящее постановление вступает в силу со дня его официального опубликования.

**Губернатор
Тверской области**



И.М. Руденя

Приложение
к постановлению Правительства
Тверской области
от 04.12.2020 № 580-пп

Графическое описание местоположения границ
особо охраняемой природной территории регионального значения –
памятника природы «Дача Титов Бор»

Раздел 1

Сведения об объекте		
Особо охраняемая природная территория регионального значения – памятник природы «Дача Титов Бор» (далее – объект)		
№ п/п	Характеристики объекта	Описание характеристик
1	2	3
1	Местоположение объекта	Ржевский район Тверской области
2	Площадь объекта +/- величина погрешности определения площади (P +/- Дельта P)	16 680 321 кв. м ($\pm 71\,473$ кв. м)
3	Иные характеристики объекта	-

Раздел 2

Сведения о местоположении границ объекта					
1. Система координат МСК-69, зона 2					
2. Сведения о характерных точках границ объекта					
Обозначение характерных точек границ	Координаты, м		Метод определения координат характерной точки	Средняя квадратическая погрешность положения характерной точки (Mt), м	Описание обозначения точки на местности (при наличии)
	X	Y			
1	2	3	4	5	6
-	-	-	-	-	-

3. Сведения о характерных точках части (частей) границы объекта					
Обозначение характерных точек части границы	Координаты, м		Метод определения координат характерной точки	Средняя квадратическая погрешность положения характерной точки (Mt), м	Описание обозначения точки на местности (при наличии)
	X	Y			
1	2	3	4	5	6
Часть № 1					
1	237746.27	2151595.47	картометрический	5.00	-
2	237730.69	2151616.55	картометрический	5.00	-
3	237718.77	2151640.38	картометрический	5.00	-
4	237715.10	2151660.55	картометрический	5.00	-
5	237729.77	2151707.30	картометрический	5.00	-
6	237758.24	2151742.50	картометрический	5.00	-
7	237780.19	2151778.80	картометрический	5.00	-
8	237783.85	2151810.88	картометрический	5.00	-
9	237772.85	2151848.46	картометрический	5.00	-
10	237744.44	2151879.63	картометрический	5.00	-
11	237732.52	2151904.38	картометрический	5.00	-
12	237730.69	2151943.80	картометрический	5.00	-
13	237736.19	2151988.71	картометрический	5.00	-
14	237770.10	2152007.05	картометрический	5.00	-
15	237792.79	2152009.57	картометрический	5.00	-
16	237813.88	2152018.28	картометрический	5.00	-
17	237835.42	2152033.86	картометрический	5.00	-
18	237852.37	2152063.19	картометрический	5.00	-
19	237864.29	2152106.27	картометрический	5.00	-
20	237865.21	2152157.15	картометрический	5.00	-
21	237849.62	2152183.27	картометрический	5.00	-
22	237838.62	2152196.57	картометрический	5.00	-
23	237839.54	2152215.36	картометрический	5.00	-
24	237842.54	2152254.85	картометрический	5.00	-
25	237849.45	2152265.85	картометрический	5.00	-
26	237819.38	2152299.69	картометрический	5.00	-
27	237785.46	2152328.11	картометрический	5.00	-
28	237730.92	2152365.69	картометрический	5.00	-
29	237660.79	2152403.73	картометрический	5.00	-
30	237615.60	2152439.29	картометрический	5.00	-
31	237464.51	2152299.96	картометрический	5.00	-
32	237350.22	2152325.04	картометрический	5.00	-
33	237158.23	2152140.75	картометрический	5.00	-
34	237101.48	2152323.95	картометрический	5.00	-

3. Сведения о характерных точках части (частей) границы объекта					
Обозначение характерных точек части границы	Координаты, м		Метод определения координат характерной точки	Средняя квадратическая погрешность положения характерной точки (Mt), м	Описание обозначения точки на местности (при наличии)
	X	Y			
1	2	3	4	5	6
35	237001.12	2152362.17	картометрический	5.00	-
36	236963.67	2152486.29	картометрический	5.00	-
37	236962.27	2152490.85	картометрический	5.00	-
38	236769.41	2152502.96	картометрический	5.00	-
39	236657.84	2152527.20	картометрический	5.00	-
40	236646.29	2152483.33	картометрический	5.00	-
41	236744.47	2152459.30	картометрический	5.00	-
42	236781.38	2152295.93	картометрический	5.00	-
43	236742.70	2152218.04	картометрический	5.00	-
44	236657.16	2152118.08	картометрический	5.00	-
45	236327.27	2152362.45	картометрический	5.00	-
46	236306.69	2152338.90	картометрический	5.00	-
47	236165.90	2152176.97	картометрический	5.00	-
48	236171.12	2152171.73	картометрический	5.00	-
49	236164.03	2152161.17	картометрический	5.00	-
50	236381.39	2152143.21	картометрический	5.00	-
51	236665.57	2151614.83	картометрический	5.00	-
52	237343.34	2151795.33	картометрический	5.00	-
53	237442.65	2151726.81	картометрический	5.00	-
54	237650.53	2151592.45	картометрический	5.00	-
55	237740.99	2151564.56	картометрический	5.00	-
1	237746.27	2151595.47	картометрический	5.00	-
Часть № 2					
56	235153.69	2153128.61	картометрический	5.00	-
57	235176.42	2153143.40	картометрический	5.00	-
58	235195.52	2153179.47	картометрический	5.00	-
59	235213.72	2153259.95	картометрический	5.00	-
60	235234.71	2153337.63	картометрический	5.00	-
61	235257.63	2153428.09	картометрический	5.00	-
62	235276.63	2153493.40	картометрический	5.00	-
63	235291.55	2153557.74	картометрический	5.00	-
64	235296.78	2153927.15	картометрический	5.00	-
65	235297.06	2153932.11	картометрический	5.00	-
66	235298.83	2153983.81	картометрический	5.00	-
67	235307.85	2154002.48	картометрический	5.00	-
68	235339.10	2154038.69	картометрический	5.00	-
69	235388.21	2154069.38	картометрический	5.00	-

3. Сведения о характерных точках части (частей) границы объекта					
Обозначение характерных точек части границы	Координаты, м		Метод определения координат характерной точки	Средняя квадратическая погрешность положения характерной точки (Mt), м	Описание обозначения точки на местности (при наличии)
	X	Y			
1	2	3	4	5	6
70	235418.73	2154073.83	картометрический	5.00	-
71	235547.06	2154063.08	картометрический	5.00	-
72	235536.62	2154121.47	картометрический	5.00	-
73	235537.13	2154162.30	картометрический	5.00	-
74	235539.23	2154211.99	картометрический	5.00	-
75	235542.73	2154271.48	картометрический	5.00	-
76	235549.02	2154303.32	картометрический	5.00	-
77	235559.52	2154333.76	картометрический	5.00	-
78	235569.32	2154373.30	картометрический	5.00	-
79	235579.12	2154393.25	картометрический	5.00	-
80	235592.76	2154431.74	картометрический	5.00	-
81	235603.96	2154469.18	картометрический	5.00	-
82	235622.58	2154501.21	картометрический	5.00	-
83	235643.06	2154524.46	картометрический	5.00	-
84	235670.45	2154555.96	картометрический	5.00	-
85	235689.52	2154583.78	картометрический	5.00	-
86	235705.96	2154607.92	картометрический	5.00	-
87	235720.31	2154634.87	картометрический	5.00	-
88	235724.86	2154659.71	картометрический	5.00	-
89	235723.46	2154681.76	картометрический	5.00	-
90	235713.84	2154753.66	картометрический	5.00	-
91	235706.14	2154796.00	картометрический	5.00	-
92	235698.09	2154833.09	картометрический	5.00	-
93	235699.14	2154874.04	картометрический	5.00	-
94	235713.49	2154920.22	картометрический	5.00	-
95	235742.18	2154965.36	картометрический	5.00	-
96	235776.82	2155018.90	картометрический	5.00	-
97	235819.51	2155061.24	картометрический	5.00	-
98	235847.50	2155101.83	картометрический	5.00	-
99	235878.48	2155168.89	картометрический	5.00	-
100	235910.70	2155217.31	картометрический	5.00	-
101	235805.58	2155230.18	картометрический	5.00	-
102	235828.41	2155330.17	картометрический	5.00	-
103	235761.11	2155346.88	картометрический	5.00	-
104	235703.86	2155277.67	картометрический	5.00	-
105	235681.18	2155283.44	картометрический	5.00	-
106	235636.32	2155293.17	картометрический	5.00	-

3. Сведения о характерных точках части (частей) границы объекта					
Обозначение характерных точек части границы	Координаты, м		Метод определения координат характерной точки	Средняя квадратическая погрешность положения характерной точки (Mt), м	Описание обозначения точки на местности (при наличии)
	X	Y			
1	2	3	4	5	6
107	235494.26	2155012.08	картометрический	5.00	-
108	235527.85	2154989.68	картометрический	5.00	-
109	235545.35	2154959.59	картометрический	5.00	-
110	235541.85	2154904.30	картометрический	5.00	-
111	235504.06	2154788.22	картометрический	5.00	-
112	235523.38	2154769.44	картометрический	5.00	-
113	235379.75	2154232.29	картометрический	5.00	-
114	235349.75	2154235.61	картометрический	5.00	-
115	235312.19	2154244.59	картометрический	5.00	-
116	235284.99	2154250.59	картометрический	5.00	-
117	235257.37	2154253.11	картометрический	5.00	-
118	235243.34	2154248.55	картометрический	5.00	-
119	235220.31	2154229.59	картометрический	5.00	-
120	235193.68	2154176.12	картометрический	5.00	-
121	235156.59	2154121.54	картометрический	5.00	-
122	235120.90	2154105.44	картометрический	5.00	-
123	235081.01	2154081.65	картометрический	5.00	-
124	235039.02	2154087.24	картометрический	5.00	-
125	234988.63	2154115.24	картометрический	5.00	-
126	234922.85	2154161.43	картометрический	5.00	-
127	234857.06	2154211.82	картометрический	5.00	-
128	234814.72	2154246.46	картометрический	5.00	-
129	234788.13	2154260.45	картометрический	5.00	-
130	234751.04	2154268.85	картометрический	5.00	-
131	234738.39	2154270.93	картометрический	5.00	-
132	234690.90	2154268.38	картометрический	5.00	-
133	234684.07	2154267.45	картометрический	5.00	-
134	234718.86	2154062.97	картометрический	5.00	-
135	234614.89	2154041.28	картометрический	5.00	-
136	234592.75	2154021.11	картометрический	5.00	-
137	234615.17	2153914.35	картометрический	5.00	-
138	234545.68	2153909.31	картометрический	5.00	-
139	234530.55	2153983.84	картометрический	5.00	-
140	234512.89	2154038.24	картометрический	5.00	-
141	234483.10	2154031.98	картометрический	5.00	-
142	234490.28	2154003.37	картометрический	5.00	-
143	234500.98	2153952.81	картометрический	5.00	-

3. Сведения о характерных точках части (частей) границы объекта					
Обозначение характерных точек части границы	Координаты, м		Метод определения координат характерной точки	Средняя квадратическая погрешность положения характерной точки (Mt), м	Описание обозначения точки на местности (при наличии)
	X	Y			
1	2	3	4	5	6
144	234509.58	2153904.15	картометрический	5.00	-
145	234519.87	2153855.48	картометрический	5.00	-
146	234529.88	2153808.80	картометрический	5.00	-
147	234539.90	2153765.80	картометрический	5.00	-
148	234540.12	2153764.57	картометрический	5.00	-
149	234543.37	2153736.52	картометрический	5.00	-
150	234543.41	2153736.10	картометрический	5.00	-
151	234547.23	2153686.92	картометрический	5.00	-
152	234556.76	2153590.92	картометрический	5.00	-
153	234561.87	2153514.33	картометрический	5.00	-
154	234566.66	2153473.51	картометрический	5.00	-
155	234579.08	2153478.20	картометрический	5.00	-
156	234612.28	2153465.31	картометрический	5.00	-
157	234627.05	2153453.34	картометрический	5.00	-
158	234632.82	2153431.92	картометрический	5.00	-
159	234638.09	2153380.92	картометрический	5.00	-
160	234644.84	2153351.37	картометрический	5.00	-
161	234646.95	2153347.29	картометрический	5.00	-
162	234657.80	2153326.38	картометрический	5.00	-
163	234672.51	2153309.37	картометрический	5.00	-
164	234689.85	2153304.65	картометрический	5.00	-
165	234741.31	2153284.81	картометрический	5.00	-
166	234914.17	2153226.60	картометрический	5.00	-
167	234904.27	2153178.31	картометрический	5.00	-
168	235077.13	2153123.41	картометрический	5.00	-
169	235127.27	2153125.40	картометрический	5.00	-
56	235153.69	2153128.61	картометрический	5.00	-
Часть № 3					
170	238808.46	2151780.25	картометрический	5.00	-
171	238838.24	2151758.29	картометрический	5.00	-
172	238920.74	2151712.45	картометрический	5.00	-
173	239010.58	2151669.37	картометрический	5.00	-
174	239104.08	2151636.37	картометрический	5.00	-
175	239211.33	2151590.54	картометрический	5.00	-
176	239302.08	2151559.37	картометрический	5.00	-
177	239360.74	2151524.54	картометрический	5.00	-
178	239445.99	2151502.54	картометрический	5.00	-

3. Сведения о характерных точках части (частей) границы объекта					
Обозначение характерных точек части границы	Координаты, м		Метод определения координат характерной точки	Средняя квадратическая погрешность положения характерной точки (Mt), м	Описание обозначения точки на местности (при наличии)
	X	Y			
1	2	3	4	5	6
179	239523.91	2151483.29	картометрический	5.00	-
180	239577.07	2151476.87	картометрический	5.00	-
181	239631.16	2151479.62	картометрический	5.00	-
182	239705.41	2151480.54	картометрический	5.00	-
183	239755.82	2151476.87	картометрический	5.00	-
184	239841.99	2151470.46	картометрический	5.00	-
185	239860.32	2151468.62	картометрический	5.00	-
186	239910.74	2151450.29	картометрический	5.00	-
187	239945.85	2151435.05	картометрический	5.00	-
188	240034.77	2151409.38	картометрический	5.00	-
189	240219.93	2151386.46	картометрический	5.00	-
190	240321.40	2151379.71	картометрический	5.00	-
191	240456.15	2151374.21	картометрический	5.00	-
192	240589.99	2151338.46	картометрический	5.00	-
193	240657.82	2151295.37	картометрический	5.00	-
194	240702.73	2151241.29	картометрический	5.00	-
195	240714.87	2151181.32	картометрический	5.00	-
196	240715.57	2151129.46	картометрический	5.00	-
197	240699.07	2151102.87	картометрический	5.00	-
198	240678.31	2151074.28	картометрический	5.00	-
199	240673.40	2151045.12	картометрический	5.00	-
200	240685.32	2151000.21	картометрический	5.00	-
201	240676.15	2150934.21	картометрический	5.00	-
202	240649.57	2150863.63	картометрический	5.00	-
203	240608.32	2150778.38	картометрический	5.00	-
204	240597.32	2150743.54	картометрический	5.00	-
205	240571.65	2150722.46	картометрический	5.00	-
206	240533.15	2150703.72	картометрический	5.00	-
207	240501.99	2150700.46	картометрический	5.00	-
208	240464.4	2150696.79	картометрический	5.00	-
209	240428.65	2150676.63	картометрический	5.00	-
210	240396.60	2150646.38	картометрический	5.00	-
211	240326.92	2150587.75	картометрический	5.00	-
212	240243.49	2150518.96	картометрический	5.00	-
213	240209.62	2150468.88	картометрический	5.00	-
214	240187.57	2150425.46	картометрический	5.00	-
215	240171.07	2150382.38	картометрический	5.00	-

3. Сведения о характерных точках части (частей) границы объекта					
Обозначение характерных точек части границы	Координаты, м		Метод определения координат характерной точки	Средняя квадратическая погрешность положения характерной точки (Mt), м	Описание обозначения точки на местности (при наличии)
	X	Y			
1	2	3	4	5	6
216	240168.50	2150316.60	картометрический	5.00	-
217	240174.74	2150254.05	картометрический	5.00	-
218	240196.74	2150179.80	картометрический	5.00	-
219	240242.57	2150131.21	картометрический	5.00	-
220	240289.32	2150101.88	картометрический	5.00	-
221	240321.40	2150095.46	картометрический	5.00	-
222	240358.07	2150093.63	картометрический	5.00	-
223	240396.57	2150078.05	картометрический	5.00	-
224	240433.24	2150048.71	картометрический	5.00	-
225	240464.63	2150047.68	картометрический	5.00	-
226	240498.55	2150029.35	картометрический	5.00	-
227	240548.05	2149991.77	картометрический	5.00	-
228	240599.38	2149972.52	картометрический	5.00	-
229	240669.73	2149957.05	картометрический	5.00	-
230	240745.82	2149960.71	картометрический	5.00	-
231	240784.32	2149972.63	картометрический	5.00	-
232	240842.07	2150009.3	картометрический	5.00	-
233	240857.65	2150049.63	картометрический	5.00	-
234	240864.07	2150091.80	картометрический	5.00	-
235	240857.65	2150155.05	картометрический	5.00	-
236	240863.15	2150193.55	картометрический	5.00	-
237	240882.40	2150215.55	картометрический	5.00	-
238	240925.48	2150220.13	картометрический	5.00	-
239	240996.98	2150207.3	картометрический	5.00	-
240	241066.65	2150165.13	картометрический	5.00	-
241	241196.30	2150037.81	картометрический	5.00	-
242	241258.35	2149942.53	картометрический	5.00	-
243	241303.43	2149836.39	картометрический	5.00	-
244	241295.18	2149735.56	картометрический	5.00	-
245	241292.43	2149594.39	картометрический	5.00	-
246	241281.43	2149473.39	картометрический	5.00	-
247	241264.19	2149369.92	картометрический	5.00	-
248	241247.01	2149270.95	картометрический	5.00	-
249	241222.39	2149162.04	картометрический	5.00	-
250	240888.83	2149175.23	картометрический	5.00	-
251	240883.81	2149175.38	картометрический	5.00	-
252	240210.22	2149205.33	картометрический	5.00	-

3. Сведения о характерных точках части (частей) границы объекта					
Обозначение характерных точек части границы	Координаты, м		Метод определения координат характерной точки	Средняя квадратическая погрешность положения характерной точки (Mt), м	Описание обозначения точки на местности (при наличии)
	X	Y			
1	2	3	4	5	6
253	240181.91	2148882.75	картометрический	5.00	-
254	240178.93	2148837.78	картометрический	5.00	-
255	240170.84	2148781.29	картометрический	5.00	-
256	240051.03	2148261.32	картометрический	5.00	-
257	239675.04	2148344.81	картометрический	5.00	-
258	239448.96	2148388.50	картометрический	5.00	-
259	239234.72	2148408.81	картометрический	5.00	-
260	239005.84	2148480.61	картометрический	5.00	-
261	238765.63	2148547.63	картометрический	5.00	-
262	238735.77	2148556.96	картометрический	5.00	-
263	238519.89	2148615.48	картометрический	5.00	-
264	238723.24	2148959.89	картометрический	5.00	-
265	238869.14	2149143.57	картометрический	5.00	-
266	239244.27	2149685.12	картометрический	5.00	-
267	239008.19	2149941.02	картометрический	5.00	-
268	239009.63	2149952.21	картометрический	5.00	-
269	239011.06	2149956.43	картометрический	5.00	-
270	239044.10	2150083.31	картометрический	5.00	-
271	238991.64	2150202.57	картометрический	5.00	-
272	238916.03	2150342.79	картометрический	5.00	-
273	238902.54	2150421.73	картометрический	5.00	-
274	238878.49	2150562.85	картометрический	5.00	-
275	238872.62	2150633.55	картометрический	5.00	-
170	238808.46	2151780.25	картометрический	5.00	-
Часть № 4					
276	234547.52	2153178.43	картометрический	5.00	-
277	234547.01	2153204.68	картометрический	5.00	-
278	234546.49	2153238.91	картометрический	5.00	-
279	234547.01	2153284.12	картометрический	5.00	-
280	234548.04	2153316.84	картометрический	5.00	-
281	234550.36	2153344.02	картометрический	5.00	-
282	234550.10	2153368.30	картометрический	5.00	-
283	234548.38	2153417.21	картометрический	5.00	-
284	234544.77	2153471.22	картометрический	5.00	-
285	234539.96	2153512.61	картометрический	5.00	-
286	234534.89	2153588.93	картометрический	5.00	-
287	234525.35	2153684.91	картометрический	5.00	-

3. Сведения о характерных точках части (частей) границы объекта					
Обозначение характерных точек части границы	Координаты, м		Метод определения координат характерной точки	Средняя квадратическая погрешность положения характерной точки (Mt), м	Описание обозначения точки на местности (при наличии)
	X	Y			
1	2	3	4	5	6
288	234521.49	2153734.17	картометрический	5.00	-
289	234518.31	2153761.46	картометрический	5.00	-
290	234508.43	2153804.13	картометрический	5.00	-
291	234498.38	2153850.96	картометрический	5.00	-
292	234487.98	2153900.10	картометрический	5.00	-
293	234479.39	2153948.79	картометрический	5.00	-
294	234468.82	2153998.62	картометрический	5.00	-
295	234460.14	2154032.85	картометрический	5.00	-
296	234449.06	2154021.64	картометрический	5.00	-
297	234434.19	2153986.37	картометрический	5.00	-
298	234404.72	2153946.94	картометрический	5.00	-
299	234417.35	2153872.00	картометрический	5.00	-
300	234349.05	2153820.20	картометрический	5.00	-
301	234305.49	2153802.51	картометрический	5.00	-
302	234276.19	2153800.20	картометрический	5.00	-
303	234211.40	2153976.88	картометрический	5.00	-
304	234098.51	2153964.51	картометрический	5.00	-
305	233986.38	2154262.04	картометрический	5.00	-
306	234032.00	2154276.96	картометрический	5.00	-
307	234063.71	2154281.00	картометрический	5.00	-
308	234077.11	2154275.57	картометрический	5.00	-
309	234084.24	2154270.48	картометрический	5.00	-
310	234100.48	2154265.86	картометрический	5.00	-
311	234140.78	2154263.43	картометрический	5.00	-
312	234151.09	2154266.55	картометрический	5.00	-
313	234188.98	2154278.81	картометрический	5.00	-
314	234224.29	2154294.65	картометрический	5.00	-
315	234253.93	2154311.65	картометрический	5.00	-
316	234270.52	2154323.21	картометрический	5.00	-
317	234281.34	2154339.40	картометрический	5.00	-
318	234283.15	2154354.89	картометрический	5.00	-
319	234275.93	2154367.15	картометрический	5.00	-
320	234257.89	2154371.89	картометрический	5.00	-
321	234231.17	2154370.85	картометрический	5.00	-
322	234217.07	2154374.44	картометрический	5.00	-
323	234198.95	2154387.39	картометрический	5.00	-
324	234181.50	2154399.76	картометрический	5.00	-

3. Сведения о характерных точках части (частей) границы объекта					
Обозначение характерных точек части границы	Координаты, м		Метод определения координат характерной точки	Средняя квадратическая погрешность положения характерной точки (Mt), м	Описание обозначения точки на местности (при наличии)
	X	Y			
1	2	3	4	5	6
325	234165.52	2154409.01	картометрический	5.00	-
326	234144.21	2154411.56	картометрический	5.00	-
327	234132.70	2154413.41	картометрический	5.00	-
328	234128.66	2154416.3	картометрический	5.00	-
329	234123.25	2154422.08	картометрический	5.00	-
330	234113.88	2154426.36	картометрический	5.00	-
331	234099.11	2154428.90	картометрический	5.00	-
332	234086.48	2154426.70	картометрический	5.00	-
333	234029.08	2154409.47	картометрический	5.00	-
334	233952.27	2154389.58	картометрический	5.00	-
335	233912.57	2154375.48	картометрический	5.00	-
336	233851.57	2154355.70	картометрический	5.00	-
337	233773.56	2154333.5	картометрический	5.00	-
338	233773.73	2154328.88	картометрический	5.00	-
339	233736.87	2154320.44	картометрический	5.00	-
340	233736.01	2154319.86	картометрический	5.00	-
341	233741.59	2154296.61	картометрический	5.00	-
342	233734.81	2154276.38	картометрический	5.00	-
343	233729.22	2154256.26	картометрический	5.00	-
344	233706.45	2154240.30	картометрический	5.00	-
345	233703.02	2154220.87	картометрический	5.00	-
346	233683.68	2154196.94	картометрический	5.00	-
347	233679.04	2154165.83	картометрический	5.00	-
348	233687.21	2154144.79	картометрический	5.00	-
349	233702.24	2154134.38	картометрический	5.00	-
350	233738.76	2154117.27	картометрический	5.00	-
351	233766.00	2154104.78	картометрический	5.00	-
352	233789.62	2154093.56	картометрический	5.00	-
353	233807.67	2154055.17	картометрический	5.00	-
354	233830.44	2154025.57	картометрический	5.00	-
355	233849.68	2154008.80	картометрический	5.00	-
356	233859.91	2153979.54	картометрический	5.00	-
357	233878.03	2153954.57	картометрический	5.00	-
358	233878.03	2153936.88	картометрический	5.00	-
359	233869.01	2153916.64	картометрический	5.00	-
360	233864.46	2153905.31	картометрический	5.00	-
361	233855.44	2153889.47	картометрический	5.00	-

3. Сведения о характерных точках части (частей) границы объекта					
Обозначение характерных точек части границы	Координаты, м		Метод определения координат характерной точки	Средняя квадратическая погрешность положения характерной точки (Mt), м	Описание обозначения точки на местности (при наличии)
	X	Y			
1	2	3	4	5	6
362	233849.51	2153869.34	картометрический	5.00	-
363	233858.96	2153859.86	картометрический	5.00	-
364	233881.73	2153839.40	картометрический	5.00	-
365	233905.53	2153812.11	картометрический	5.00	-
366	233921.34	2153798.69	картометрический	5.00	-
367	233924.60	2153780.07	картометрический	5.00	-
368	233911.29	2153759.03	картометрический	5.00	-
369	233898.48	2153753.25	картометрический	5.00	-
370	233900.72	2153718.44	картометрический	5.00	-
371	233903.04	2153691.38	картометрический	5.00	-
372	233895.22	2153669.07	картометрический	5.00	-
373	233875.97	2153649.75	картометрический	5.00	-
374	233863.26	2153622.23	картометрический	5.00	-
375	233863.26	2153609.17	картометрический	5.00	-
376	233880.61	2153584.31	картометрический	5.00	-
377	233895.39	2153574.01	картометрический	5.00	-
378	233901.49	2153576.21	картометрический	5.00	-
379	233909.05	2153574.01	картометрический	5.00	-
380	233914.81	2153574.36	картометрический	5.00	-
381	233917.39	2153569.74	картометрический	5.00	-
382	233929.24	2153562.45	картометрический	5.00	-
383	233941.19	2153555.28	картометрический	5.00	-
384	233947.29	2153553.78	картометрический	5.00	-
385	233953.73	2153551.93	картометрический	5.00	-
386	233957.51	2153546.38	картометрический	5.00	-
387	233955.88	2153538.51	картометрический	5.00	-
388	233958.80	2153533.54	картометрический	5.00	-
389	233965.50	2153533.20	картометрический	5.00	-
390	233970.66	2153528.69	картометрический	5.00	-
391	233972.89	2153489.25	картометрический	5.00	-
392	233976.50	2153462.20	картометрический	5.00	-
393	233988.01	2153454.33	картометрический	5.00	-
394	233993.43	2153447.86	картометрический	5.00	-
395	233999.18	2153433.40	картометрический	5.00	-
396	234000.64	2153416.75	картометрический	5.00	-
397	234000.64	2153391.54	картометрический	5.00	-
398	233993.43	2153376.39	картометрический	5.00	-

3. Сведения о характерных точках части (частей) границы объекта					
Обозначение характерных точек части границы	Координаты, м		Метод определения координат характерной точки	Средняя квадратическая погрешность положения характерной точки (Mt), м	Описание обозначения точки на местности (при наличии)
	X	Y			
1	2	3	4	5	6
399	233978.39	2153369.34	картометрический	5.00	-
400	233958.54	2153370.84	картометрический	5.00	-
401	233954.50	2153365.29	картометрический	5.00	-
402	233938.87	2153352.81	картометрический	5.00	-
403	233938.26	2153341.36	картометрический	5.00	-
404	233942.47	2153333.38	картометрический	5.00	-
405	233948.83	2153330.03	картометрический	5.00	-
406	233951.24	2153326.56	картометрический	5.00	-
407	233950.21	2153323.09	картометрический	5.00	-
408	233948.06	2153317.07	картометрический	5.00	-
409	233940.50	2153309.56	картометрический	5.00	-
410	233941.10	2153301.23	картометрический	5.00	-
411	233946.86	2153296.26	картометрический	5.00	-
412	233953.82	2153295.68	картометрический	5.00	-
413	233966.96	2153290.25	картометрический	5.00	-
414	233971.09	2153283.08	картометрический	5.00	-
415	233968.16	2153278.68	картометрический	5.00	-
416	233958.54	2153273.02	картометрический	5.00	-
417	233949.00	2153265.15	картометрический	5.00	-
418	233938.35	2153260.99	картометрический	5.00	-
419	233935.43	2153248.50	картометрический	5.00	-
420	233935.43	2153239.83	картометрический	5.00	-
421	233945.91	2153234.05	картометрический	5.00	-
422	233949.09	2153226.53	картометрический	5.00	-
423	233949.09	2153220.17	картометрический	5.00	-
424	233945.83	2153213.23	картометрический	5.00	-
425	233937.23	2153205.72	картометрический	5.00	-
426	233935.43	2153194.85	картометрический	5.00	-
427	233938.35	2153187.10	картометрический	5.00	-
428	233943.51	2153180.28	картометрический	5.00	-
429	233946.34	2153173.57	картометрический	5.00	-
430	233949.86	2153165.82	картометрический	5.00	-
431	233958.71	2153160.85	картометрический	5.00	-
432	233958.71	2153154.03	картометрический	5.00	-
433	233959.31	2153147.32	картометрический	5.00	-
434	233957.08	2153135.41	картометрический	5.00	-
435	233957.08	2153117.14	картометрический	5.00	-

3. Сведения о характерных точках части (частей) границы объекта					
Обозначение характерных точек части границы	Координаты, м		Метод определения координат характерной точки	Средняя квадратическая погрешность положения характерной точки (Mt), м	Описание обозначения точки на местности (при наличии)
	X	Y			
1	2	3	4	5	6
436	233961.03	2153102.34	картометрический	5.00	-
437	233961.63	2153091.36	картометрический	5.00	-
438	233965.50	2153086.27	картометрический	5.00	-
439	233977.44	2153084.53	картометрический	5.00	-
440	233983.29	2153077.02	картометрический	5.00	-
441	233988.18	2153063.95	картометрический	5.00	-
442	233981.74	2153051.00	картометрический	5.00	-
443	233969.37	2153044.41	картометрический	5.00	-
444	233980.79	2153039.67	картометрический	5.00	-
445	233985.78	2153035.04	картометрический	5.00	-
446	234002.36	2153037.82	картометрический	5.00	-
447	234050.91	2153050.88	картометрический	5.00	-
448	234085.79	2153059.56	картометрический	5.00	-
449	234107.18	2153065.92	картометрический	5.00	-
450	234134.16	2153072.97	картометрический	5.00	-
451	234165.95	2153080.83	картометрический	5.00	-
452	234215.70	2153092.86	картометрический	5.00	-
453	234233.40	2153097.14	картометрический	5.00	-
454	234255.05	2153101.65	картометрический	5.00	-
455	234279.80	2153106.50	картометрический	5.00	-
456	234309.87	2153111.71	картометрический	5.00	-
457	234356.09	2153119.11	картометрический	5.00	-
458	234379.03	2153122.69	картометрический	5.00	-
459	234398.62	2153125.70	картометрический	5.00	-
460	234430.24	2153129.63	картометрический	5.00	-
461	234448.89	2153131.94	картометрический	5.00	-
462	234485.66	2153136.80	картометрический	5.00	-
463	234521.83	2153142.12	картометрический	5.00	-
464	234549.33	2153145.13	картометрический	5.00	-
276	234547.52	2153178.43	картометрический	5.00	-
Часть № 5					
465	243309.94	2147966.08	картометрический	5.00	-
466	243282.92	2148179.31	картометрический	5.00	-
467	243261.62	2148351.90	картометрический	5.00	-
468	243297.82	2148729.34	картометрический	5.00	-
469	243300.78	2148938.60	картометрический	5.00	-
470	243292.55	2149053.79	картометрический	5.00	-

3. Сведения о характерных точках части (частей) границы объекта					
Обозначение характерных точек части границы	Координаты, м		Метод определения координат характерной точки	Средняя квадратическая погрешность положения характерной точки (Mt), м	Описание обозначения точки на местности (при наличии)
	X	Y			
1	2	3	4	5	6
471	243407.52	2149250.67	картометрический	5.00	-
472	243483.35	2149411.78	картометрический	5.00	-
473	243442.05	2149616.75	картометрический	5.00	-
474	243338.16	2149775.12	картометрический	5.00	-
475	243197.04	2150023.41	картометрический	5.00	-
476	243161.57	2150138.63	картометрический	5.00	-
477	243066.20	2150297.84	картометрический	5.00	-
478	243064.93	2150484.58	картометрический	5.00	-
479	243001.75	2150499.97	картометрический	5.00	-
480	242842.61	2150529.41	картометрический	5.00	-
481	242823.75	2150652.39	картометрический	5.00	-
482	242458.59	2150641.18	картометрический	5.00	-
483	242394.58	2150642.45	картометрический	5.00	-
484	242257.88	2150681.65	картометрический	5.00	-
485	241718.27	2150822.28	картометрический	5.00	-
486	241677.13	2150359.05	картометрический	5.00	-
487	241507.11	2150363.55	картометрический	5.00	-
488	241430.37	2150300.40	картометрический	5.00	-
489	241342.26	2150368.56	картометрический	5.00	-
490	241138.80	2150208.21	картометрический	5.00	-
491	241152.58	2150183.85	картометрический	5.00	-
492	241293.43	2150049.59	картометрический	5.00	-
493	241348.76	2149982.34	картометрический	5.00	-
494	241375.06	2149954.08	картометрический	5.00	-
495	241406.04	2149871.25	картометрический	5.00	-
496	241403.73	2149805.88	картометрический	5.00	-
497	241382.58	2149617.00	картометрический	5.00	-
498	241381.55	2149559.46	картометрический	5.00	-
499	241404.33	2149514.34	картометрический	5.00	-
500	241425.25	2149451.34	картометрический	5.00	-
501	241434.94	2149355.31	картометрический	5.00	-
502	241424.78	2149249.23	картометрический	5.00	-
503	241393.92	2149199.94	картометрический	5.00	-
504	241329.87	2149131.76	картометрический	5.00	-
505	241304.01	2149061.25	картометрический	5.00	-
506	241289.00	2148919.23	картометрический	5.00	-
507	241307.54	2148774.50	картометрический	5.00	-

3. Сведения о характерных точках части (частей) границы объекта					
Обозначение характерных точек части границы	Координаты, м		Метод определения координат характерной точки	Средняя квадратическая погрешность положения характерной точки (Mt), м	Описание обозначения точки на местности (при наличии)
	X	Y			
1	2	3	4	5	6
508	241348.67	2148592.34	картометрический	5.00	-
509	241447.39	2148396.08	картометрический	5.00	-
510	241567.26	2148256.24	картометрический	5.00	-
511	241685.95	2148137.54	картометрический	5.00	-
512	241754.21	2148053.61	картометрический	5.00	-
513	241779.96	2148014.16	картометрический	5.00	-
514	241803.71	2147960.28	картометрический	5.00	-
515	241920.77	2147872.35	картометрический	5.00	-
516	242043.21	2147807.31	картометрический	5.00	-
517	242168.96	2147774.40	картометрический	5.00	-
518	242283.51	2147766.99	картометрический	5.00	-
519	242409.80	2147783.94	картометрический	5.00	-
520	242469.43	2147795.40	картометрический	5.00	-
521	242595.55	2147842.57	картометрический	5.00	-
522	242659.01	2147881.35	картометрический	5.00	-
523	242727.18	2147921.30	картометрический	5.00	-
524	242782.38	2147942.31	картометрический	5.00	-
525	242809.17	2147951.40	картометрический	5.00	-
526	242872.90	2147955.38	картометрический	5.00	-
527	242978.67	2147935.41	картометрический	5.00	-
528	243082.09	2147889.57	картометрический	5.00	-
529	243225.68	2147832.45	картометрический	5.00	-
530	243217.86	2147882.56	картометрический	5.00	-
531	243216.35	2147888.17	картометрический	5.00	-
532	243206.90	2147895.96	картометрический	5.00	-
533	243216.10	2147913.24	картометрический	5.00	-
534	243280.21	2147949.03	картометрический	5.00	-
535	243291.18	2147955.32	картометрический	5.00	-
465	243309.94	2147966.08	картометрический	5.00	-
Часть № 6					
536	244867.08	2149482.93	картометрический	5.00	-
537	244697.31	2149542.68	картометрический	5.00	-
538	244722.42	2149648.08	картометрический	5.00	-
539	244725.63	2149695.76	картометрический	5.00	-
540	244726.24	2149792.42	картометрический	5.00	-
541	244716.99	2149812.98	картометрический	5.00	-
542	244518.97	2149854.11	картометрический	5.00	-

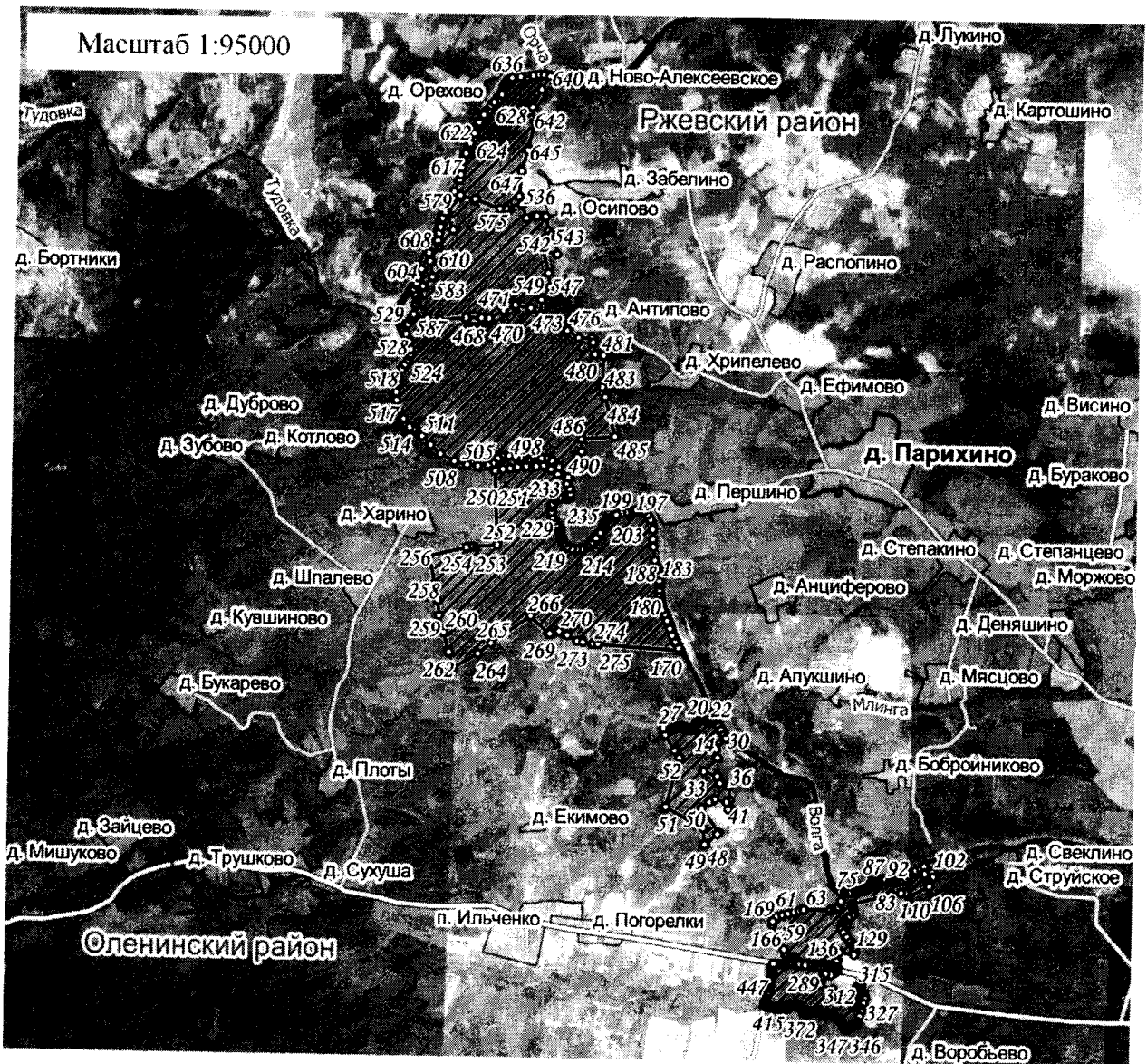
3. Сведения о характерных точках части (частей) границы объекта					
Обозначение характерных точек части границы	Координаты, м		Метод определения координат характерной точки	Средняя квадратическая погрешность положения характерной точки (Mt), м	Описание обозначения точки на местности (при наличии)
	X	Y			
1	2	3	4	5	6
543	244471.89	2149896.94	картометрический	5.00	-
544	244431.35	2149956.90	картометрический	5.00	-
545	244201.23	2149981.96	картометрический	5.00	-
546	244247.84	2149786.58	картометрический	5.00	-
547	243948.15	2149864.20	картометрический	5.00	-
548	243755.07	2149885.68	картометрический	5.00	-
549	243598.98	2149777.02	картометрический	5.00	-
550	243587.60	2149769.12	картометрический	5.00	-
551	243577.87	2149768.68	картометрический	5.00	-
552	243372.18	2149759.71	картометрический	5.00	-
553	243460.89	2149624.49	картометрический	5.00	-
554	243504.27	2149409.25	картометрический	5.00	-
555	243425.23	2149241.35	картометрический	5.00	-
556	243312.94	2149049.05	картометрический	5.00	-
557	243320.78	2148939.17	картометрический	5.00	-
558	243317.80	2148728.24	картометрический	5.00	-
559	243281.73	2148352.18	картометрический	5.00	-
560	243302.77	2148181.80	картометрический	5.00	-
561	243323.51	2148019.40	картометрический	5.00	-
562	243731.02	2148136.05	картометрический	5.00	-
563	243863.02	2148267.92	картометрический	5.00	-
564	244077.57	2148232.43	картометрический	5.00	-
565	244275.53	2148335.95	картометрический	5.00	-
566	244512.22	2148550.81	картометрический	5.00	-
567	244731.80	2148448.00	картометрический	5.00	-
568	244971.36	2148625.79	картометрический	5.00	-
569	244927.03	2148820.84	картометрический	5.00	-
570	244794.03	2149173.67	картометрический	5.00	-
571	244802.19	2149265.20	картометрический	5.00	-
572	244840.68	2149305.98	картометрический	5.00	-
536	244867.08	2149482.93	картометрический	5.00	-
Часть № 7					
573	244886.28	2149476.17	картометрический	5.00	-
574	244859.54	2149296.82	картометрический	5.00	-
575	244821.49	2149256.52	картометрический	5.00	-
576	244814.36	2149176.45	картометрический	5.00	-
577	244946.24	2148826.60	картометрический	5.00	-

3. Сведения о характерных точках части (частей) границы объекта					
Обозначение характерных точек части границы	Координаты, м		Метод определения координат характерной точки	Средняя квадратическая погрешность положения характерной точки (Mt), м	Описание обозначения точки на местности (при наличии)
	X	Y			
1	2	3	4	5	6
578	244993.75	2148617.51	картометрический	5.00	-
579	244734.13	2148424.82	картометрический	5.00	-
580	244515.81	2148527.05	картометрический	5.00	-
581	244287.08	2148319.41	картометрический	5.00	-
582	244080.90	2148211.61	картометрический	5.00	-
583	243869.88	2148246.51	картометрический	5.00	-
584	243741.49	2148118.25	картометрический	5.00	-
585	243326.07	2147999.32	картометрический	5.00	-
586	243328.93	2147976.97	картометрический	5.00	-
587	243353.40	2147991.00	картометрический	5.00	-
588	243473.73	2148016.12	картометрический	5.00	-
589	243470.37	2148027.60	картометрический	5.00	-
590	243489.30	2148033.47	картометрический	5.00	-
591	243494.26	2148035.11	картометрический	5.00	-
592	243496.45	2148028.74	картометрический	5.00	-
593	243498.03	2148023.80	картометрический	5.00	-
594	243556.51	2148042.19	картометрический	5.00	-
595	243582.56	2148050.86	картометрический	5.00	-
596	243581.80	2148052.93	картометрический	5.00	-
597	243592.75	2148056.96	картометрический	5.00	-
598	243595.70	2148049.04	картометрический	5.00	-
599	243608.00	2148015.48	картометрический	5.00	-
600	243628.57	2148026.76	картометрический	5.00	-
601	243637.80	2148006.15	картометрический	5.00	-
602	243684.66	2147965.08	картометрический	5.00	-
603	243703.95	2147986.38	картометрический	5.00	-
604	243763.04	2148014.79	картометрический	5.00	-
605	243782.28	2148024.45	картометрический	5.00	-
606	243860.57	2148047.83	картометрический	5.00	-
607	243976.91	2148096.01	картометрический	5.00	-
608	244197.06	2148192.90	картометрический	5.00	-
609	244299.57	2148264.42	картометрический	5.00	-
610	244343.93	2148299.61	картометрический	5.00	-
611	244371.86	2148314.61	картометрический	5.00	-
612	244462.37	2148332.85	картометрический	5.00	-
613	244551.59	2148351.03	картометрический	5.00	-
614	244678.51	2148376.89	картометрический	5.00	-


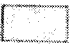
3. Сведения о характерных точках части (частей) границы объекта					
Обозначение характерных точек части границы	Координаты, м		Метод определения координат характерной точки	Средняя квадратическая погрешность положения характерной точки (M _t), м	Описание обозначения точки на местности (при наличии)
	X	Y			
1	2	3	4	5	6
615	244759.80	2148414.45	картометрический	5.00	-
616	245043.37	2148535.35	картометрический	5.00	-
617	245208.05	2148607.02	картометрический	5.00	-
618	245281.38	2148620.15	картометрический	5.00	-
619	245378.62	2148634.14	картометрический	5.00	-
620	245469.62	2148647.52	картометрический	5.00	-
621	245571.94	2148690.63	картометрический	5.00	-
622	245678.01	2148730.62	картометрический	5.00	-
623	245709.74	2148748.25	картометрический	5.00	-
624	245846.36	2148803.48	картометрический	5.00	-
625	245993.26	2148866.94	картометрический	5.00	-
626	246102.55	2148930.40	картометрический	5.00	-
627	246231.83	2149029.12	картометрический	5.00	-
628	246276.33	2149068.57	картометрический	5.00	-
629	246381.59	2149178.49	картометрический	5.00	-
630	246472.37	2149231.92	картометрический	5.00	-
631	246484.20	2149221.85	картометрический	5.00	-
632	246529.44	2149231.26	картометрический	5.00	-
633	246551.77	2149241.24	картометрический	5.00	-
634	246585.85	2149280.03	картометрический	5.00	-
635	246611.78	2149317.48	картометрический	5.00	-
636	246627.57	2149435.74	картометрический	5.00	-
637	246644.32	2149610.26	картометрический	5.00	-
638	246660.72	2149697.61	картометрический	5.00	-
639	246658.13	2149764.21	картометрический	5.00	-
640	246641.68	2149846.47	картометрический	5.00	-
641	246459.88	2149732.38	картометрический	5.00	-
642	246214.32	2149604.07	картометрический	5.00	-
643	246006.59	2149642.83	картометрический	5.00	-
644	245656.14	2149555.35	картометрический	5.00	-
645	245626.54	2149549.23	картометрический	5.00	-
646	245340.36	2149469.88	картометрический	5.00	-
647	244991.11	2149439.27	картометрический	5.00	-
573	244886.28	2149476.17	картометрический	5.00	-

Раздел 4

План границ объекта



Используемые условные знаки и обозначения:

- 10 характерная точка границы объекта
-  территория объекта
-  населенные пункты

Примечание. Документ с подписью и оттиском печати (при наличии) лица, составившего описание местоположения границ объекта, предоставляется в орган, осуществляющий государственный кадастровый учет и государственную регистрацию прав.