



**ПРАВИТЕЛЬСТВО
ТВЕРСКОЙ ОБЛАСТИ**

ПОСТАНОВЛЕНИЕ

04.12.2020

№ 581-пп

г. Тверь

**Об утверждении графического описания
местоположения границ особо охраняемой
природной территории регионального значения –
государственного природного заказника «Казенный»**

В соответствии с Федеральным законом от 14.03.1995 № 33-ФЗ «Об особо охраняемых природных территориях», законом Тверской области от 08.12.2010 № 108-ЗО «Об особо охраняемых природных территориях в Тверской области», с учетом решения Комиссии при Правительстве Тверской области по вопросам организации и функционирования особо охраняемых природных территорий от 31.01.2020 № 1 Правительство Тверской области постановляет:

1. Определить уточненное наименование особо охраняемой природной территории Тверской области государственного природного заказника «Заказник № 2 Бежецкого лесничества», указанной в пункте 9 списка особо охраняемых природных территорий, утвержденного распоряжением Администрации Тверской области от 21.07.1995 № 657-р «О расширении площади особо охраняемых природных территорий области»: особо охраняемая природная территория регионального значения – государственный природный заказник «Казенный».

2. Утвердить графическое описание местоположения границ особо охраняемой природной территории регионального значения – государственного природного заказника «Казенный» (прилагается).

3. Министерству природных ресурсов и экологии Тверской области направить в орган, осуществляющий государственный кадастровый учет и государственную регистрацию прав, комплект документов, необходимый для внесения сведений о границах особо охраняемой природной территории

регионального значения, указанной в пункте 2 настоящего постановления, в установленном порядке.

4. Контроль за исполнением настоящего постановления возложить на заместителя Председателя Правительства Тверской области, курирующего вопросы экологии.

Отчет об исполнении постановления представить в трехмесячный срок со дня его вступления в силу.

5. Настоящее постановление вступает в силу со дня его официального опубликования.

**Губернатор
Тверской области**



И.М. Руденя

Приложение
к постановлению Правительства
Тверской области
от 04.12.2020 № 581-пп

Графическое описание местоположения границ
особо охраняемой природной территории регионального значения –
государственного природного заказника
«Казенный»

Раздел 1

Сведения об объекте		
Особо охраняемая природная территория регионального значения – государственный природный заказник «Казенный» (далее – объект)		
№ п/п	Характеристики объекта	Описание характеристик
1	2	3
1	Местоположение объекта	Бежецкий район Тверской области
2	Площадь объекта +/- величина погрешности определения площади (P +/- Дельта P)	11 976 518 кв. м ($\pm 60 562$ кв. м)
3	Иные характеристики объекта	-

Раздел 2

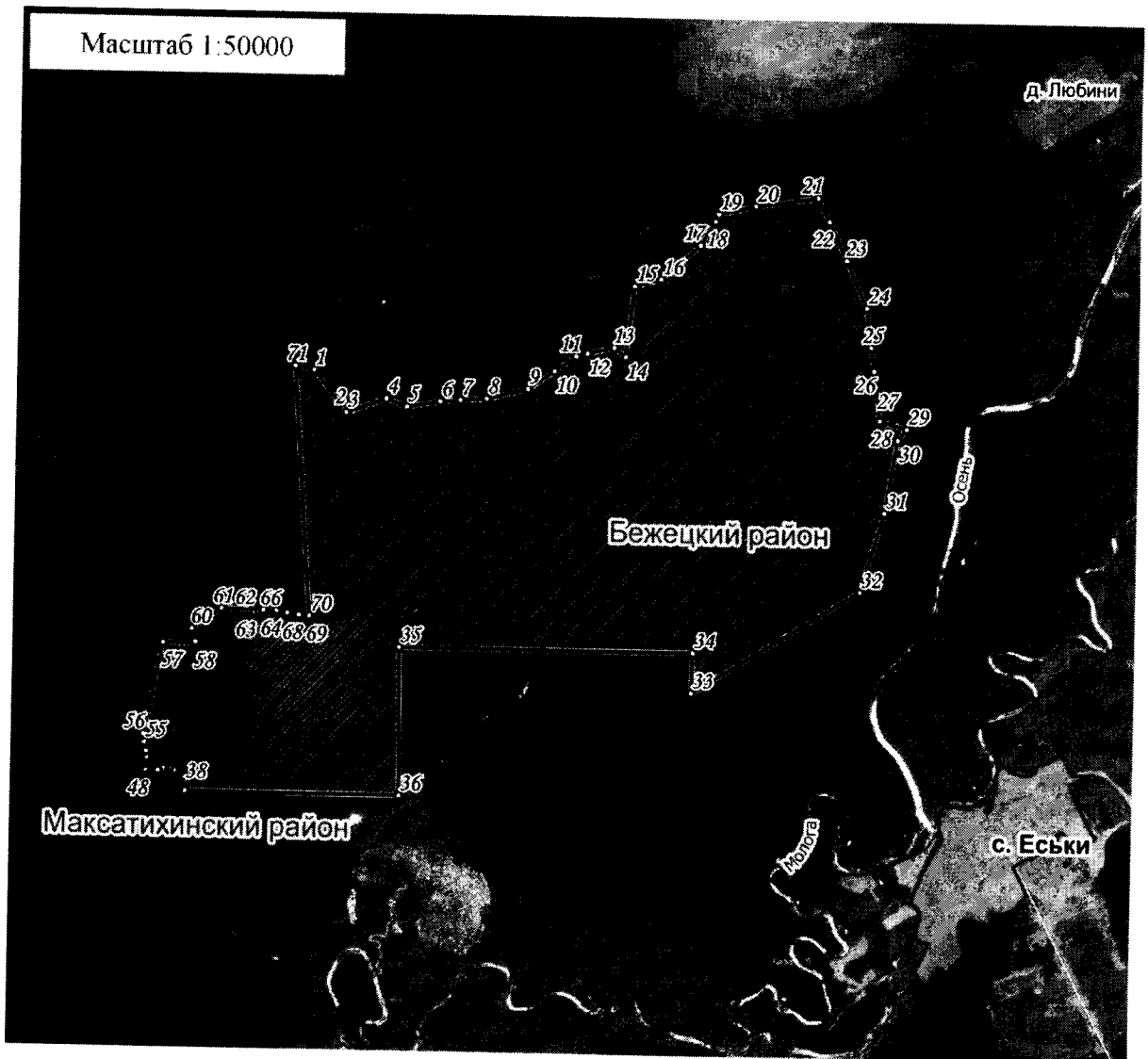
Сведения о местоположении границ объекта					
1. Система координат МСК-69, зона 2					
2. Сведения о характерных точках границ объекта					
Обозначение характерных точек границ	Координаты, м		Метод определения координат характерной точки	Средняя квадратическая погрешность положения характерной точки (M_t), м	Описание обозначе- ния точки на местности (при наличии)
	X	Y			
1	2	3	4	5	6
1	414909.09	2297870.59	картометрический	5.00	-
2	414629.63	2298095.79	картометрический	5.00	-

2. Сведения о характерных точках границ объекта					
Обозначение характерных точек границ	Координаты, м		Метод определения координат характерной точки	Средняя квадратическая погрешность положения характерной точки (M _t), м	Описание обозначе- ния точки на местности (при наличии)
	X	Y			
1	2	3	4	5	6
3	414606.50	2298113.37	картометрический	5.00	-
4	414711.09	2298407.27	картометрический	5.00	-
5	414655.23	2298558.54	картометрический	5.00	-
6	414695.16	2298805.36	картометрический	5.00	-
7	414708.35	2298953.79	картометрический	5.00	-
8	414720.11	2299146.00	картометрический	5.00	-
9	414795.32	2299447.36	картометрический	5.00	-
10	414929.04	2299644.29	картометрический	5.00	-
11	415037.88	2299803.78	картометрический	5.00	-
12	415061.31	2299883.90	картометрический	5.00	-
13	415105.64	2300080.83	картометрический	5.00	-
14	415038.71	2300163.02	картометрический	5.00	-
15	415555.59	2300223.13	картометрический	5.00	-
16	415607.96	2300415.87	картометрический	5.00	-
17	415858.70	2300701.98	картометрический	5.00	-
18	416033.84	2300807.80	картометрический	5.00	-
19	416085.84	2300831.13	картометрический	5.00	-
20	416147.05	2301103.16	картометрический	5.00	-
21	416213.58	2301562.37	картометрический	5.00	-
22	416046.03	2301647.25	картометрический	5.00	-
23	415765.69	2301778.49	картометрический	5.00	-
24	415421.20	2301931.68	картометрический	5.00	-
25	415136.14	2301969.09	картометрический	5.00	-
26	414965.72	2301992.76	картометрический	5.00	-
27	414852.12	2302008.52	картометрический	5.00	-
28	414607.61	2302039.28	картометрический	5.00	-
29	414551.06	2302238.20	картометрический	5.00	-
30	414469.32	2302173.52	картометрический	5.00	-
31	413947.37	2302084.72	картометрический	5.00	-
32	413370.26	2301912.55	картометрический	5.00	-
33	412619.95	2300688.69	картометрический	5.00	-
34	412909.93	2300696.98	картометрический	5.00	-
35	412914.59	2298532.00	картометрический	5.00	-
36	411844.79	2298548.06	картометрический	5.00	-
37	411853.59	2296973.90	картометрический	5.00	-
38	411931.65	2296968.08	картометрический	5.00	-
39	411954.95	2296955.13	картометрический	5.00	-
40	411980.33	2296932.87	картометрический	5.00	-
41	411992.75	2296920.96	картометрический	5.00	-
42	412001.56	2296901.28	картометрический	5.00	-



2. Сведения о характерных точках границ объекта					
Обозначение характерных точек границ	Координаты, м		Метод определения координат характерной точки	Средняя квадратическая погрешность положения характерной точки (M _t), м	Описание обозначе- ния точки на местности (при наличии)
	X	Y			
1	2	3	4	5	6
43	411999.61	2296890.85	картометрический	5.00	-
44	412017.28	2296855.77	картометрический	5.00	-
45	412015.14	2296824.03	картометрический	5.00	-
46	412010.99	2296808.98	картометрический	5.00	-
47	411995.80	2296770.53	картометрический	5.00	-
48	411992.02	2296691.82	картометрический	5.00	-
49	412001.82	2296679.73	картометрический	5.00	-
50	412035.78	2296657.28	картометрический	5.00	-
51	412056.77	2296663.93	картометрический	5.00	-
52	412075.01	2296680.96	картометрический	5.00	-
53	412090.91	2296685.63	картометрический	5.00	-
54	412131.92	2296681.89	картометрический	5.00	-
55	412198.38	2296665.92	картометрический	5.00	-
56	412258.10	2296658.28	картометрический	5.00	-
57	412923.00	2296793.32	картометрический	5.00	-
58	412917.83	2297032.55	картометрический	5.00	-
59	412930.25	2297029.96	картометрический	5.00	-
60	413024.24	2297003.29	картометрический	5.00	-
51	413175.18	2297221.55	картометрический	5.00	-
62	413167.41	2297458.71	картометрический	5.00	-
63	413149.81	2297466.47	картометрический	5.00	-
64	413161.20	2297498.06	картометрический	5.00	-
65	413167.41	2297528.09	картометрический	5.00	-
66	413165.34	2297624.92	картометрический	5.00	-
67	413151.36	2297703.63	картометрический	5.00	-
68	413137.38	2297789.59	картометрический	5.00	-
69	413129.61	2297852.24	картометрический	5.00	-
70	413131.16	2297865.19	картометрический	5.00	-
71	414936.22	2297733.28	картометрический	5.00	-
1	414909.09	2297870.59	картометрический	5.00	-
3. Сведения о характерных точках части (частей) границы объекта					
Обозначение характерных точек части границы	Координаты, м		Метод определения координат характерной точки	Средняя квадратическая погрешность положения характерной точки (M _t), м	Описание обозначения точки на местности (при наличии)
	X	Y			
1	2	3	4	5	6
-	-	-	-	-	-

Раздел 4

План границ объекта



Используемые условные знаки и обозначения:

- 10 — характерная точка границы объекта
-  территория государственного природного заказника
-  населенные пункты

Примечание. Документ с подписью и оттиском печати (при наличии) лица, составившего описание местоположения границ объекта, предоставляется в орган, осуществляющий государственный кадастровый учет и государственную регистрацию прав.