



ПРАВИТЕЛЬСТВО ТВЕРСКОЙ ОБЛАСТИ

ПОСТАНОВЛЕНИЕ

04.12.2020

№ 609-пп

г. Тверь

Об утверждении графического описания местоположения границ особо охраняемой природной территории регионального значения – государственного природного заказника «Болото Мох Коча»

В соответствии с Федеральным законом от 14.03.1995 № 33-ФЗ «Об особо охраняемых природных территориях», законом Тверской области от 08.12.2010 № 108-ЗО «Об особо охраняемых природных территориях в Тверской области», с учетом решения Комиссии при Правительстве Тверской области по вопросам организации и функционирования особо охраняемых природных территорий от 04.06.2020 № 2 Правительство Тверской области постановляет:

1. Утвердить графическое описание местоположения границ особо охраняемой природной территории регионального значения – государственного природного заказника «Болото Мох Коча» (прилагается).

2. Министерству природных ресурсов и экологии Тверской области направить в орган, осуществляющий государственный кадастровый учет и государственную регистрацию прав, комплект документов, необходимый для внесения сведений о границах особо охраняемой природной территории регионального значения, указанной в пункте 1 настоящего постановления, в установленном порядке.

3. Контроль за исполнением настоящего постановления возложить на заместителя Председателя Правительства Тверской области, курирующего вопросы экологии.

Отчет об исполнении представить в трехмесячный срок со дня вступления в силу настоящего постановления.

4. Настоящее постановление вступает в силу со дня его официального опубликования.

**Губернатор
Тверской области**



И.М. Руденя

Приложение
к постановлению Правительства
Тверской области
от 04.12.2020 № 609-пп

Графическое описание местоположения границ
особо охраняемой природной территории регионального значения –
государственного природного заказника
«Болото Мох Коча»

Раздел 1

Сведения об объекте		
Особо охраняемая природная территория регионального значения – государственный природный заказник «Болото Мох Коча» (далее – объект)		
№ п/п	Характеристики объекта	Описание характеристик
1	2	3
1	Местоположение объекта	Селижаровский муниципальный округ Тверской области
2	Площадь объекта +/- величина погрешности определения площади (Р +/- Дельта Р)	10 553 036 кв. м ($\pm 56\ 850$ кв. м)
3	Иные характеристики объекта	-

Раздел 2

Сведения о местоположении границ объекта					
1. Система координат МСК-69, зона 1					
2. Сведения о характерных точках границ объекта					
Обозначение характерных точек границ	Координаты, м		Метод определения координат характерной точки	Средняя квадратическая погрешность положения характерной точки (Mt), м	Описание обозначения точки на местности (при наличии)
	X	Y			
1	2	3	4	5	6
1	286685.07	1307541.25	картометрический	5.00	-

2. Сведения о характерных точках границ объекта					
Обозначение характерных точек границ	Координаты, м		Метод определения координат характерной точки	Средняя квадратическая погрешность положения характерной точки (Mt), м	Описание обозначения точки на местности (при наличии)
	X	Y			
1	2	3	4	5	6
2	287085.55	1308278.71	картометрический	5.00	-
3	287339.78	1308772.91	картометрический	5.00	-
4	286969.69	1308709.51	картометрический	5.00	-
5	286757.61	1308676.41	картометрический	5.00	-
6	286578.46	1308642.50	картометрический	5.00	-
7	285722.84	1308480.51	картометрический	5.00	-
8	284424.96	1310284.31	картометрический	5.00	-
9	283570.53	1310850.87	картометрический	5.00	-
10	283054.11	1310886.24	картометрический	5.00	-
11	282727.67	1310556.75	картометрический	5.00	-
12	282652.54	1310358.60	картометрический	5.00	-
13	282613.97	1310262.43	картометрический	5.00	-
14	282485.32	1309941.66	картометрический	5.00	-
15	282457.56	1309864.81	картометрический	5.00	-
16	282332.83	1309519.56	картометрический	5.00	-
17	282289.37	1309411.28	картометрический	5.00	-
18	282365.25	1309271.32	картометрический	5.00	-
19	282667.57	1309124.01	картометрический	5.00	-
20	282686.42	1308769.66	картометрический	5.00	-
21	282678.96	1308710.73	картометрический	5.00	-
22	282649.53	1308601.10	картометрический	5.00	-
23	282587.85	1308574.69	картометрический	5.00	-
24	282455.12	1308529.52	картометрический	5.00	-

2. Сведения о характерных точках границ объекта					
Обозначение характерных точек границ	Координаты, м		Метод определения координат характерной точки	Средняя квадратическая погрешность положения характерной точки (Mt), м	Описание обозначения точки на местности (при наличии)
	X	Y			
1	2	3	4	5	6
25	282328.42	1308140.57	картометрический	5.00	-
26	282105.21	1308050.70	картометрический	5.00	-
27	282090.40	1308042.74	картометрический	5.00	-
28	282066.66	1308029.98	картометрический	5.00	-
29	282117.94	1307938.88	картометрический	5.00	-
30	282143.78	1307901.19	картометрический	5.00	-
31	282189.00	1307839.82	картометрический	5.00	-
32	282230.63	1307786.34	картометрический	5.00	-
33	282233.14	1307740.05	картометрический	5.00	-
34	282265.09	1307661.80	картометрический	5.00	-
35	282325.02	1307672.93	картометрический	5.00	-
36	282331.48	1307629.50	картометрический	5.00	-
37	282350.87	1307618.74	картометрический	5.00	-
38	282328.97	1307607.97	картометрический	5.00	-
39	282304.93	1307585.00	картометрический	5.00	-
40	282301.34	1307530.44	картометрический	5.00	-
41	282416.55	1307537.62	картометрический	5.00	-
42	282456.02	1307489.17	картометрический	5.00	-
43	282458.54	1307446.82	картометрический	5.00	-
44	282495.15	1307406.62	картометрический	5.00	-
45	282521.70	1307353.50	картометрический	5.00	-
46	282551.14	1307328.02	картометрический	5.00	-
47	282571.95	1307321.20	картометрический	5.00	-

2. Сведения о характерных точках границ объекта					
Обозначение характерных точек границ	Координаты, м		Метод определения координат характерной точки	Средняя квадратическая погрешность положения характерной точки (Mt), м	Описание обозначения точки на местности (при наличии)
	X	Y			
1	2	3	4	5	6
48	282581.64	1307321.92	картометрический	5.00	-
49	282623.63	1307336.64	картометрический	5.00	-
50	282693.62	1307370.37	картометрический	5.00	-
51	282736.33	1307376.47	картометрический	5.00	-
52	282771.14	1307370.37	картометрический	5.00	-
53	282797.70	1307403.03	картометрический	5.00	-
54	282836.47	1307456.51	картометрический	5.00	-
55	282854.77	1307484.86	картометрический	5.00	-
56	282861.95	1307517.17	картометрический	5.00	-
57	282877.38	1307531.52	картометрический	5.00	-
58	282878.46	1307541.21	картометрический	5.00	-
59	282891.74	1307566.34	картометрический	5.00	-
60	282904.30	1307567.05	картометрический	5.00	-
61	282969.26	1307627.35	картометрический	5.00	-
62	283041.04	1307676.88	картометрический	5.00	-
63	283053.60	1307676.88	картометрический	5.00	-
64	283123.95	1307579.26	картометрический	5.00	-
65	283189.63	1307585.54	картометрический	5.00	-
66	283280.43	1307695.00	картометрический	5.00	-
67	283343.96	1307772.53	картометрический	5.00	-
68	283408.92	1307855.08	картометрический	5.00	-
69	283465.63	1307925.42	картометрический	5.00	-
70	283520.18	1307963.11	картометрический	5.00	-

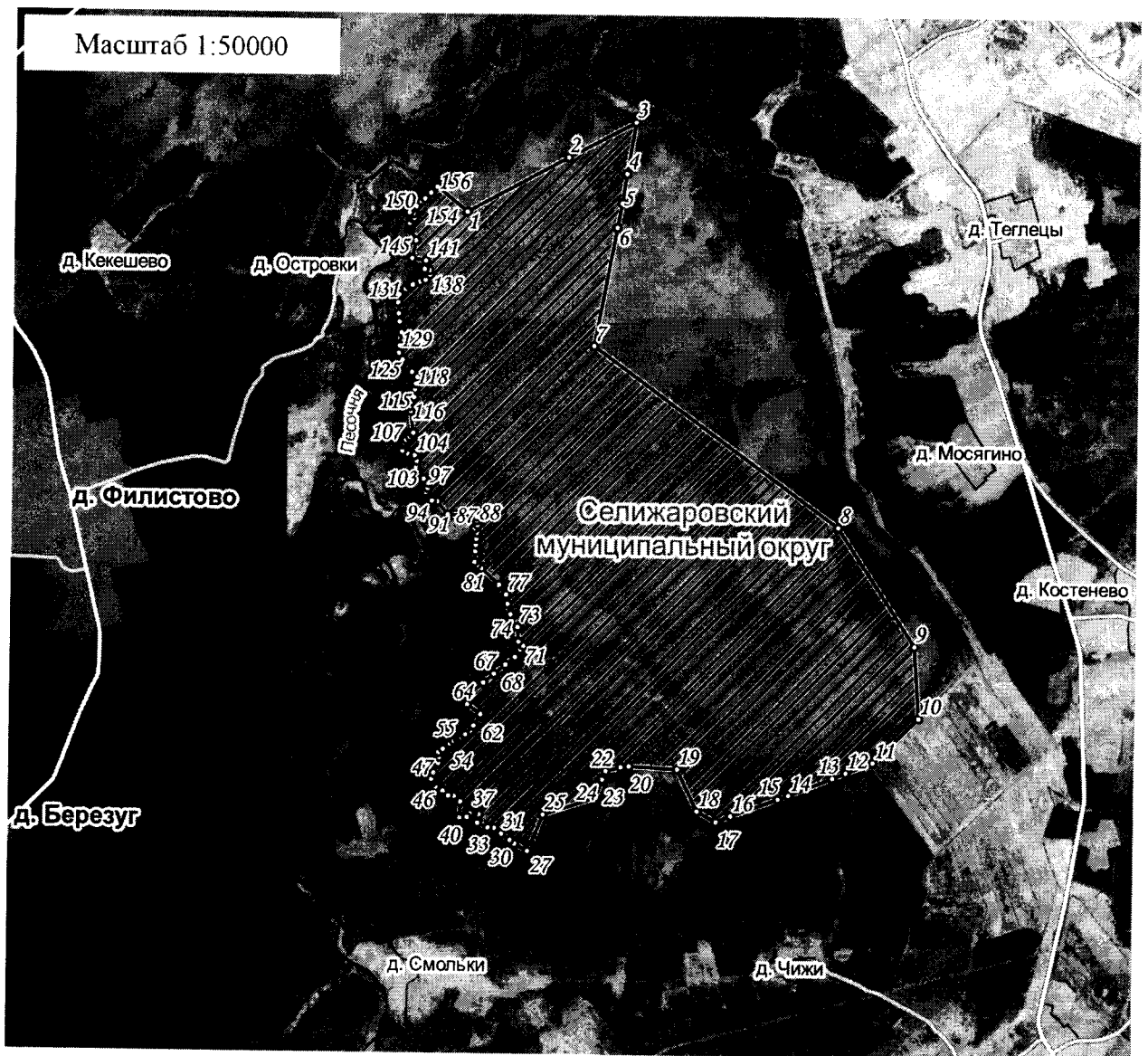
2. Сведения о характерных точках границ объекта					
Обозначение характерных точек границ	Координаты, м		Метод определения координат характерной точки	Средняя квадратическая погрешность положения характерной точки (Mt), м	Описание обозначения точки на местности (при наличии)
	X	Y			
1	2	3	4	5	6
71	283548.18	1307985.54	картометрический	5.00	-
72	283576.89	1307949.65	картометрический	5.00	-
73	283680.97	1307941.03	картометрический	5.00	-
74	283739.47	1307889.71	картометрический	5.00	-
75	283772.49	1307888.99	картометрический	5.00	-
76	283848.22	1307866.38	картометрический	5.00	-
77	283915.34	1307855.25	картометрический	5.00	-
78	283977.43	1307809.67	картометрический	5.00	-
79	283986.04	1307802.85	картометрический	5.00	-
80	284105.56	1307669.70	картометрический	5.00	-
81	284128.89	1307639.91	картометрический	5.00	-
82	284151.50	1307619.81	картометрический	5.00	-
83	284230.10	1307625.20	картометрический	5.00	-
84	284273.88	1307629.14	картометрический	5.00	-
85	284319.11	1307631.30	картометрический	5.00	-
86	284362.53	1307635.25	картометрический	5.00	-
87	284395.19	1307619.09	картометрический	5.00	-
88	284417.81	1307641.35	картометрический	5.00	-
89	284450.11	1307632.02	картометрический	5.00	-
90	284478.10	1307634.17	картометрический	5.00	-
91	284491.74	1307420.98	картометрический	5.00	-
92	284585.77	1307341.30	картометрический	5.00	-
93	284590.08	1307302.54	картометрический	5.00	-

2. Сведения о характерных точках границ объекта					
Обозначение характерных точек границ	Координаты, м		Метод определения координат характерной точки	Средняя квадратическая погрешность положения характерной точки (Mt), м	Описание обозначения точки на местности (при наличии)
	X	Y			
1	2	3	4	5	6
94	284627.41	1307260.91	картометрический	5.00	-
95	284644.28	1307261.27	картометрический	5.00	-
96	284652.89	1307257.68	картометрический	5.00	-
97	284682.68	1307269.88	картометрический	5.00	-
98	284718.57	1307272.39	картометрический	5.00	-
99	284749.08	1307240.09	картометрический	5.00	-
100	284792.86	1307200.25	картометрический	5.00	-
101	284810.81	1307185.18	картометрический	5.00	-
102	284835.93	1307181.23	картометрический	5.00	-
103	284877.21	1307185.89	картометрический	5.00	-
104	284917.76	1307172.26	картометрический	5.00	-
105	284929.96	1307117.70	картометрический	5.00	-
106	284949.35	1307079.66	картометрический	5.00	-
107	284993.13	1307069.97	картометрический	5.00	-
108	285004.26	1307076.07	картометрический	5.00	-
109	285006.59	1307094.01	картометрический	5.00	-
110	285031.00	1307105.86	картометрический	5.00	-
111	285051.45	1307132.06	картометрический	5.00	-
112	285071.91	1307156.46	картометрический	5.00	-
113	285081.96	1307158.62	картометрический	5.00	-
114	285236.65	1307137.80	картометрический	5.00	-
115	285271.10	1307127.75	картометрический	5.00	-
116	285306.64	1307140.31	картометрический	5.00	-



2. Сведения о характерных точках границ объекта					
Обозначение характерных точек границ	Координаты, м		Метод определения координат характерной точки	Средняя квадратическая погрешность положения характерной точки (Mt), м	Описание обозначения точки на местности (при наличии)
	X	Y			
1	2	3	4	5	6
117	285337.86	1307163.28	картометрический	5.00	-
118	285395.65	1307170.10	картометрический	5.00	-
119	285435.12	1307175.13	картометрический	5.00	-
120	285483.22	1307184.82	картометрический	5.00	-
121	285519.47	1307145.34	картометрический	5.00	-
122	285566.66	1307100.83	картометрический	5.00	-
123	285591.61	1307087.55	картометрический	5.00	-
124	285610.27	1307075.35	картометрический	5.00	-
125	285658.54	1307047.72	картометрический	5.00	-
126	285709.87	1307052.38	картометрический	5.00	-
127	285808.21	1307064.94	картометрический	5.00	-
128	285863.48	1307052.74	картометрический	5.00	-
129	285883.22	1307049.15	картометрический	5.00	-
130	285942.80	1307043.41	картометрический	5.00	-
131	286023.55	1307038.38	картометрический	5.00	-
132	286081.34	1307045.56	картометрический	5.00	-
133	286122.25	1307092.58	картометрический	5.00	-
134	286145.22	1307120.21	картометрический	5.00	-
135	286153.12	1307143.18	картометрический	5.00	-
136	286174.65	1307196.66	картометрический	5.00	-
137	286185.96	1307237.22	картометрический	5.00	-
138	286224.72	1307268.08	картометрический	5.00	-
139	286257.74	1307263.78	картометрический	5.00	-

2. Сведения о характерных точках границ объекта					
Обозначение характерных точек границ	Координаты, м		Метод определения координат характерной точки	Средняя квадратическая погрешность положения характерной точки (Mt), м	Описание обозначения точки на местности (при наличии)
	X	Y			
1	2	3	4	5	6
140	286264.92	1307229.68	картометрический	5.00	-
141	286326.29	1307239.37	картометрический	5.00	-
142	286342.08	1307137.08	картометрический	5.00	-
143	286472.36	1307166.15	картометрический	5.00	-
144	286549.53	1307121.65	картометрический	5.00	-
145	286554.19	1307109.09	картометрический	5.00	-
146	286574.29	1307119.50	картометрический	5.00	-
147	286597.26	1307117.34	картометрический	5.00	-
148	286633.51	1307132.06	картометрический	5.00	-
149	286636.02	1307149.65	картометрический	5.00	-
150	286668.69	1307143.54	картометрический	5.00	-
151	286675.86	1307114.47	картометрический	5.00	-
152	286719.29	1307164.36	картометрический	5.00	-
153	286754.46	1307203.12	картометрический	5.00	-
154	286776.00	1307227.17	картометрический	5.00	-
155	286819.07	1307271.67	картометрический	5.00	-
156	286863.66	1307317.64	картометрический	5.00	-
1	286685.07	1307541.25	картометрический	5.00	-

План границ объекта



Используемые условные знаки и обозначения:

- 10 характерная точка границы объекта
-  территория государственного природного заказника
-  населенный пункт

Примечание. Документ с подписью и оттиском печати (при наличии) лица, составившего описание местоположения границ объекта, предоставляется в орган, осуществляющий государственный кадастровый учет и государственную регистрацию прав.