



## ПРАВИТЕЛЬСТВО ТВЕРСКОЙ ОБЛАСТИ

### ПОСТАНОВЛЕНИЕ

04.12.2020

№ 593-пп

г. Тверь

**Об утверждении графического описания  
местоположения границ особо охраняемой  
природной территории регионального значения –  
государственного природного заказника  
«Болото Озерецкий Мох»**

В соответствии с Федеральным законом от 14.03.1995 № 33-ФЗ «Об особо охраняемых природных территориях», законом Тверской области от 08.12.2010 № 108-ЗО «Об особо охраняемых природных территориях в Тверской области», с учетом решения Комиссии при Правительстве Тверской области по вопросам организации и функционирования особо охраняемых природных территорий от 04.06.2020 № 2 Правительство Тверской области постановляет:

1. Утвердить графическое описание местоположения границ особо охраняемой природной территории регионального значения – государственного природного заказника «Болото Озерецкий Мох» (прилагается).

2. Министерству природных ресурсов и экологии Тверской области направить в орган, осуществляющий государственный кадастровый учет и государственную регистрацию прав, комплект документов, необходимый для внесения сведений о границах особо охраняемой природной территории регионального значения, указанной в пункте 1 настоящего постановления, в установленном порядке.

3. Контроль за исполнением настоящего постановления возложить на заместителя Председателя Правительства Тверской области, курирующего вопросы экологии.

Отчет об исполнении представить в трехмесячный срок со дня вступления в силу настоящего постановления.

4. Настоящее постановление вступает в силу со дня его официального опубликования.

**Губернатор  
Тверской области**



**И.М. Руденя**

Приложение  
к постановлению Правительства  
Тверской области  
от 04.12.2020 № 593-пп

Графическое описание местоположения границ  
особо охраняемой природной территории регионального значения –  
государственного природного заказника  
«Болото Озерецкий Мох»

Раздел 1

Сведения об объекте		
Особо охраняемая природная территория регионального значения – государственный природный заказник «Болото Озерецкий Мох» (далее – объект)		
№ п/п	Характеристики объекта	Описание характеристик
1	2	3
1	Местоположение объекта	Кувшиновский район Тверской области
2	Площадь объекта +/- величина погрешности определения площади (P +/- Дельта P)	7 317 665 кв. м ( $\pm 47\,340$ кв. м)
3	Иные характеристики объекта	-

Раздел 2

Сведения о местоположении границ объекта					
1. Система координат МСК-69, зона 2					
2. Сведения о характерных точках границ объекта					
Обозначение характерных точек границ	Координаты, м		Метод определения координат характерной точки	Средняя квадратическая погрешность положения характерной точки (Mt), м	Описание обозначения точки на местности (при наличии)
	X	Y			
1	2	3	4	5	6
1	318367.40	2160438.21	картометрический	5.00	-

2. Сведения о характерных точках границ объекта					
Обозначение характерных точек границ	Координаты, м		Метод определения координат характерной точки	Средняя квадратическая погрешность положения характерной точки (Mt), м	Описание обозначения точки на местности (при наличии)
	X	Y			
1	2	3	4	5	6
2	318465.71	2160444.80	картометрический	5.00	-
3	318463.54	2160482.05	картометрический	5.00	-
4	318522.53	2160508.75	картометрический	5.00	-
5	318524.08	2160574.26	картометрический	5.00	-
6	318555.44	2160605.93	картометрический	5.00	-
7	318575.62	2160635.74	картометрический	5.00	-
8	318580.27	2160659.95	картометрический	5.00	-
9	318530.60	2160720.80	картометрический	5.00	-
10	318469.44	2160747.81	картометрический	5.00	-
11	318376.92	2160846.85	картометрический	5.00	-
12	318368.22	2161082.19	картометрический	5.00	-
13	318364.50	2161135.59	картометрический	5.00	-
14	318332.83	2161191.47	картометрический	5.00	-
15	318206.16	2161204.05	картометрический	5.00	-
16	318120.47	2161193.49	картометрический	5.00	-
17	318108.21	2161182.94	картометрический	5.00	-
18	318105.88	2161131.24	картометрический	5.00	-
19	318115.50	2161087.31	картометрический	5.00	-
20	318092.53	2161056.89	картометрический	5.00	-
21	318057.76	2161071.17	картометрический	5.00	-
22	318036.64	2161070.55	картометрический	5.00	-
23	317996.90	2161045.09	картометрический	5.00	-
24	317973.93	2161064.96	картометрический	5.00	-

2. Сведения о характерных точках границ объекта					
Обозначение характерных точек границ	Координаты, м		Метод определения координат характерной точки	Средняя квадратическая погрешность положения характерной точки (Mt), м	Описание обозначения точки на местности (при наличии)
	X	Y			
1	2	3	4	5	6
25	318002.18	2161098.18	картометрический	5.00	-
26	317973.00	2161113.39	картометрический	5.00	-
27	317935.43	2161084.52	картометрический	5.00	-
28	317911.53	2161104.70	картометрический	5.00	-
29	317847.85	2161049.75	картометрический	5.00	-
30	317778.26	2161007.37	картометрический	5.00	-
31	317732.44	2160996.69	картометрический	5.00	-
32	317723.82	2160990.14	картометрический	5.00	-
33	317705.22	2160958.79	картометрический	5.00	-
34	317678.00	2160932.61	картометрический	5.00	-
35	317604.61	2160911.94	картометрический	5.00	-
36	317369.30	2160914.00	картометрический	5.00	-
37	317367.23	2160981.53	картометрический	5.00	-
38	317343.81	2161055.26	картометрический	5.00	-
39	317305.22	2161113.83	картометрический	5.00	-
40	317290.40	2161113.49	картометрический	5.00	-
41	317322.10	2161162.41	картометрический	5.00	-
42	317314.18	2161230.62	картометрический	5.00	-
43	317276.97	2161257.50	картометрический	5.00	-
44	317271.80	2161329.85	картометрический	5.00	-
45	317220.12	2161332.95	картометрический	5.00	-
46	317235.62	2161268.52	картометрический	5.00	-
47	317261.46	2161201.68	картометрический	5.00	-

2. Сведения о характерных точках границ объекта					
Обозначение характерных точек границ	Координаты, м		Метод определения координат характерной точки	Средняя квадратическая погрешность положения характерной точки (Mt), м	Описание обозначения точки на местности (при наличии)
	X	Y			
1	2	3	4	5	6
48	317220.81	2161157.24	картометрический	5.00	-
49	317129.51	2161220.63	картометрический	5.00	-
50	317067.84	2161194.79	картометрический	5.00	-
51	317030.97	2161193.07	картометрический	5.00	-
52	316949.67	2161251.30	картометрический	5.00	-
53	316962.07	2161292.30	картометрический	5.00	-
54	316908.32	2161310.90	картометрический	5.00	-
55	316899.02	2161310.21	картометрический	5.00	-
56	316812.54	2161260.25	картометрический	5.00	-
57	316863.53	2161155.52	картометрический	5.00	-
58	316748.98	2161153.97	картометрический	5.00	-
59	316750.36	2161071.28	картометрический	5.00	-
60	316682.48	2161067.49	картометрический	5.00	-
61	316438.56	2161053.36	картометрический	5.00	-
62	316125.04	2161033.55	картометрический	5.00	-
63	316127.96	2160930.02	картометрический	5.00	-
64	316135.37	2160774.99	картометрический	5.00	-
65	316153.80	2160396.86	картометрический	5.00	-
66	316117.57	2160396.53	картометрический	5.00	-
67	316051.34	2160334.71	картометрический	5.00	-
68	316020.43	2160302.70	картометрический	5.00	-
69	315961.93	2160270.69	картометрический	5.00	-
70	315917.77	2160261.85	картометрический	5.00	-

2. Сведения о характерных точках границ объекта					
Обозначение характерных точек границ	Координаты, м		Метод определения координат характерной точки	Средняя квадратическая погрешность положения характерной точки (Mt), м	Описание обозначения точки на местности (при наличии)
	X	Y			
1	2	3	4	5	6
71	315586.05	2160261.30	картометрический	5.00	-
72	315628.55	2160085.23	картометрический	5.00	-
73	315655.60	2159882.12	картометрический	5.00	-
74	315679.33	2159816.99	картометрический	5.00	-
75	315699.20	2159795.46	картометрический	5.00	-
76	315705.82	2159740.27	картометрический	5.00	-
77	315714.66	2159603.94	картометрический	5.00	-
78	315732.87	2159541.85	картометрический	5.00	-
79	315763.78	2159482.79	картометрический	5.00	-
80	315894.04	2159326.04	картометрический	5.00	-
81	315980.14	2159194.12	картометрический	5.00	-
82	316011.05	2159147.21	картометрический	5.00	-
83	316027.61	2159103.60	картометрический	5.00	-
84	316036.71	2159053.10	картометрический	5.00	-
85	316056.58	2158932.22	картометрический	5.00	-
86	316059.07	2158820.46	картометрический	5.00	-
87	316056.72	2158684.54	картометрический	5.00	-
88	315620.17	2158112.84	картометрический	5.00	-
89	315560.73	2158034.73	картометрический	5.00	-
90	315207.25	2157587.57	картометрический	5.00	-
91	315197.02	2157355.33	картометрический	5.00	-
92	315192.78	2157143.32	картометрический	5.00	-
93	315539.34	2156725.56	картометрический	5.00	-

2. Сведения о характерных точках границ объекта					
Обозначение характерных точек границ	Координаты, м		Метод определения координат характерной точки	Средняя квадратическая погрешность положения характерной точки (Mt), м	Описание обозначения точки на местности (при наличии)
	X	Y			
1	2	3	4	5	6
94	315656.82	2156800.33	картометрический	5.00	-
95	315716.08	2156931.59	картометрический	5.00	-
96	315762.25	2156917.47	картометрический	5.00	-
97	315773.27	2156878.88	картометрический	5.00	-
98	315792.22	2156835.12	картометрический	5.00	-
99	315843.56	2156856.83	картометрический	5.00	-
100	315855.96	2156886.80	картометрический	5.00	-
101	315813.93	2156938.14	картометрический	5.00	-
102	315770.52	2156941.24	картометрический	5.00	-
103	315736.75	2156949.85	картометрический	5.00	-
104	315728.31	2156966.05	картометрический	5.00	-
105	315734.00	2156975.00	картометрический	5.00	-
106	315777.06	2156960.19	картометрический	5.00	-
107	315821.51	2156960.19	картометрический	5.00	-
108	315892.48	2156894.38	картометрический	5.00	-
109	315902.81	2156891.28	картометрический	5.00	-
110	315951.74	2156907.82	картометрический	5.00	-
111	315955.18	2157146.23	картометрический	5.00	-
112	315963.62	2157572.76	картометрический	5.00	-
113	315965.00	2157653.38	картометрический	5.00	-
114	316045.28	2157653.73	картометрический	5.00	-
115	316115.56	2157739.17	картометрический	5.00	-
116	316146.22	2157753.64	картометрический	5.00	-



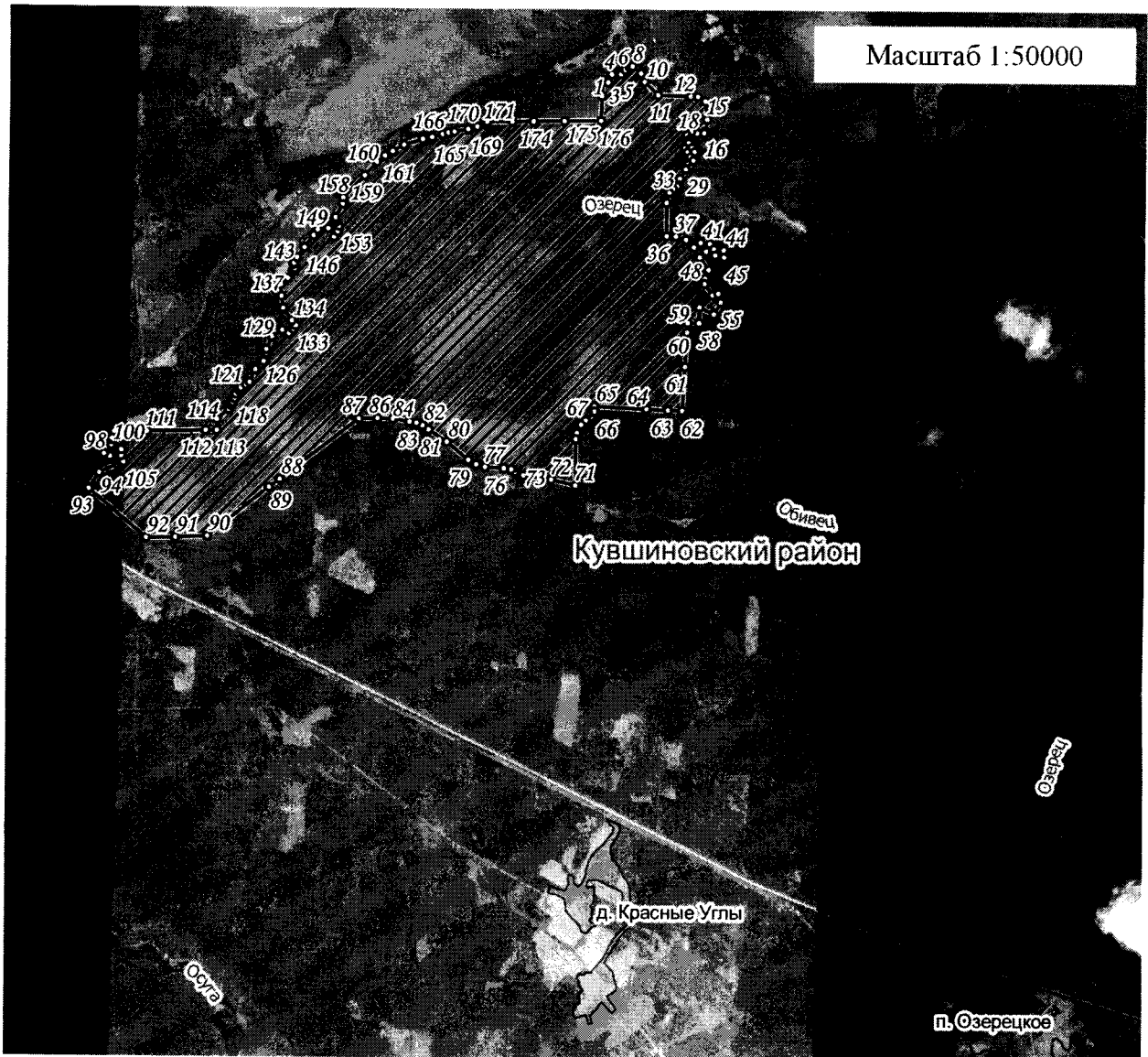
2. Сведения о характерных точках границ объекта					
Обозначение характерных точек границ	Координаты, м		Метод определения координат характерной точки	Средняя квадратическая погрешность положения характерной точки (Mt), м	Описание обозначения точки на местности (при наличии)
	X	Y			
1	2	3	4	5	6
117	316165.52	2157767.76	картометрический	5.00	-
118	316193.77	2157781.55	картометрический	5.00	-
119	316225.81	2157789.47	картометрический	5.00	-
120	316252.34	2157810.14	картометрический	5.00	-
121	316268.88	2157825.30	картометрический	5.00	-
122	316289.55	2157863.89	картометрический	5.00	-
123	316309.19	2157888.69	картометрический	5.00	-
124	316400.14	2157931.42	картометрический	5.00	-
125	316436.14	2157974.22	картометрический	5.00	-
126	316457.16	2157990.42	картометрический	5.00	-
127	316515.39	2158011.43	картометрический	5.00	-
128	316542.09	2158010.66	картометрический	5.00	-
129	316633.90	2158052.09	картометрический	5.00	-
130	316680.42	2158124.78	картометрический	5.00	-
131	316657.33	2158174.39	картометрический	5.00	-
132	316686.62	2158207.13	картометрический	5.00	-
133	316714.18	2158222.63	картометрический	5.00	-
134	316748.63	2158193.69	картометрический	5.00	-
135	316829.24	2158136.94	картометрический	5.00	-
136	316838.55	2158130.73	картометрический	5.00	-
137	316925.48	2158118.31	картометрический	5.00	-
138	317007.44	2158113.34	картометрический	5.00	-
139	317052.77	2158164.26	картометрический	5.00	-

2. Сведения о характерных точках границ объекта					
Обозначение характерных точек границ	Координаты, м		Метод определения координат характерной точки	Средняя квадратическая погрешность положения характерной точки (Mt), м	Описание обозначения точки на местности (при наличии)
	X	Y			
1	2	3	4	5	6
140	317103.69	2158197.79	картометрический	5.00	-
141	317112.38	2158212.69	картометрический	5.00	-
142	317123.56	2158214.55	картометрический	5.00	-
143	317153.36	2158203.38	картометрический	5.00	-
144	317162.06	2158209.58	картометрический	5.00	-
145	317202.42	2158230.08	картометрический	5.00	-
146	317273.20	2158284.10	картометрический	5.00	-
147	317360.14	2158349.92	картометрический	5.00	-
148	317398.63	2158379.72	картометрический	5.00	-
149	317419.74	2158438.09	картометрический	5.00	-
150	317408.57	2158456.10	картометрический	5.00	-
151	317349.58	2158498.94	картометрический	5.00	-
152	317386.84	2158522.54	картометрический	5.00	-
153	317427.20	2158529.99	картометрический	5.00	-
154	317453.28	2158507.01	картометрический	5.00	-
155	317476.25	2158500.18	картометрический	5.00	-
156	317487.43	2158506.39	картометрический	5.00	-
157	317582.74	2158559.79	картометрический	5.00	-
158	317627.76	2158561.66	картометрический	5.00	-
159	317787.65	2158717.51	картометрический	5.00	-
160	317888.24	2158804.44	картометрический	5.00	-
161	317932.95	2158862.81	картометрический	5.00	-
162	317966.48	2158919.31	картометрический	5.00	-

2. Сведения о характерных точках границ объекта					
Обозначение характерных точек границ	Координаты, м		Метод определения координат характерной точки	Средняя квадратическая погрешность положения характерной точки (Mt), м	Описание обозначения точки на местности (при наличии)
	X	Y			
1	2	3	4	5	6
163	318010.57	2159001.28	картометрический	5.00	-
164	318054.03	2159137.88	картометрический	5.00	-
165	318067.07	2159204.94	картометрический	5.00	-
166	318090.04	2159281.32	картометрический	5.00	-
167	318101.84	2159322.92	картометрический	5.00	-
168	318108.05	2159367.01	картометрический	5.00	-
169	318125.44	2159466.98	картометрический	5.00	-
170	318144.07	2159531.56	картометрический	5.00	-
171	318165.18	2159594.12	картометрический	5.00	-
172	318180.70	2159604.05	картометрический	5.00	-
173	318182.39	2159788.43	картометрический	5.00	-
174	318184.63	2159943.21	картометрический	5.00	-
175	318188.07	2160167.84	картометрический	5.00	-
176	318192.04	2160433.04	картометрический	5.00	-
1	318367.40	2160438.21	картометрический	5.00	-
3. Сведения о характерных точках части (частей) границы объекта					
Обозначение характерных точек части границы	Координаты, м		Метод определения координат характерной точки	Средняя квадратическая погрешность положения характерной точки (Mt), м	Описание обозначения точки на местности (при наличии)
	X	Y			
1	2	3	4	5	6
-	-	-	-	-	-



## План границ объекта



Примечание. Документ с подписью и оттиском печати (при наличии) лица, составившего описание местоположения границ объекта, предоставляется в орган, осуществляющий государственный кадастровый учет и государственную регистрацию прав.