



## ПРАВИТЕЛЬСТВО ТВЕРСКОЙ ОБЛАСТИ

### ПОСТАНОВЛЕНИЕ

04.12.2020

№ 590-пп

г. Тверь

#### **Об утверждении графического описания местоположения границ особо охраняемой природной территории регионального значения – государственного природного заказника «Болото Морусинский Мох»**

В соответствии с Федеральным законом от 14.03.1995 № 33-ФЗ «Об особо охраняемых природных территориях», законом Тверской области от 08.12.2010 № 108-ЗО «Об особо охраняемых природных территориях в Тверской области», с учетом решения Комиссии при Правительстве Тверской области по вопросам организации и функционирования особо охраняемых природных территорий от 04.06.2020 № 2 Правительство Тверской области постановляет:

1. Утвердить графическое описание местоположения границ особо охраняемой природной территории регионального значения – государственного природного заказника «Болото Морусинский Мох» (прилагается).

2. Министерству природных ресурсов и экологии Тверской области направить в орган, осуществляющий государственный кадастровый учет и государственную регистрацию прав, комплект документов, необходимый для внесения сведений о границах особо охраняемой природной территории регионального значения, указанной в пункте 1 настоящего постановления, в установленном порядке.

3. Контроль за исполнением настоящего постановления возложить на заместителя Председателя Правительства Тверской области, курирующего вопросы экологии.

Отчет об исполнении представить в трехмесячный срок со дня вступления в силу настоящего постановления.

4. Настоящее постановление вступает в силу со дня его официального опубликования.

**Губернатор  
Тверской области**



**И.М. Руденя**

Приложение  
к постановлению Правительства  
Тверской области  
от 04.12.2020 № 590-пп

Графическое описание местоположения границ  
особо охраняемой природной территории регионального значения –  
государственного природного заказника  
«Болото Морусинский Мох»

Раздел 1

Сведения об объекте		
Особо охраняемая природная территория регионального значения – государственный природный заказник «Болото Морусинский Мох» (далее – объект)		
№ п/п	Характеристики объекта	Описание характеристик
1	2	3
1	Местоположение объекта	Кувшиновский район Тверской области
2	Площадь объекта +/- величина погрешности определения площади (P +/- Дельта P)	2 367 099 кв. м ( $\pm 26\,924$ кв. м)
3	Иные характеристики объекта	-

Раздел 2

Сведения о местоположении границ объекта					
1. Система координат МСК-69, зона 2					
2. Сведения о характерных точках границ объекта					
Обозначение характерных точек границ	Координаты, м		Метод определения координат характерной точки	Средняя квадратическая погрешность положения характерной точки (Mt), м	Описание обозначения точки на местности (при наличии)
	X	Y			
1	2	3	4	5	6
1	304750.29	2167102.26	картометрический	5.00	-

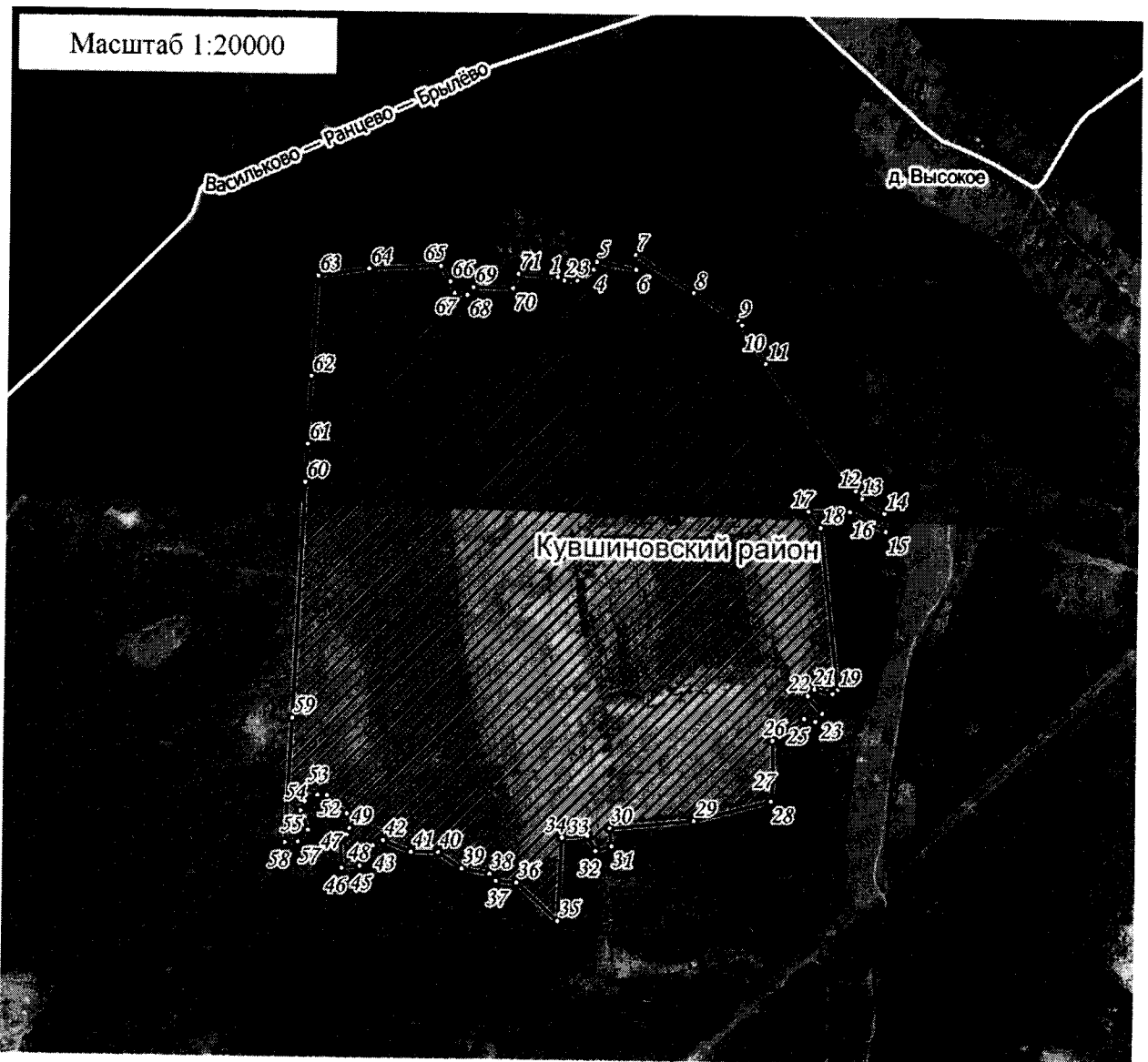
2. Сведения о характерных точках границ объекта					
Обозначение характерных точек границ	Координаты, м		Метод определения координат характерной точки	Средняя квадратическая погрешность положения характерной точки (Mt), м	Описание обозначения точки на местности (при наличии)
	X	Y			
1	2	3	4	5	6
2	304740.92	2167121.87	картометрический	5.00	-
3	304740.06	2167159.39	картометрический	5.00	-
4	304772.46	2167207.13	картометрический	5.00	-
5	304795.48	2167216.51	картометрический	5.00	-
6	304773.31	2167331.61	картометрический	5.00	-
7	304816.78	2167329.19	картометрический	5.00	-
8	304709.40	2167499.91	картометрический	5.00	-
9	304629.86	2167630.92	картометрический	5.00	-
10	304617.68	2167641.16	картометрический	5.00	-
11	304507.56	2167712.00	картометрический	5.00	-
12	304144.54	2167978.09	картометрический	5.00	-
13	304122.54	2167997.02	картометрический	5.00	-
14	304080.75	2168062.16	картометрический	5.00	-
15	304028.15	2168066.12	картометрический	5.00	-
16	304084.42	2167962.11	картометрический	5.00	-
17	304084.42	2167841.46	картометрический	5.00	-
18	304038.38	2167877.27	картометрический	5.00	-
19	303571.15	2167931.84	картометрический	5.00	-
20	303560.07	2167917.35	картометрический	5.00	-
21	303572.86	2167864.48	картометрический	5.00	-
22	303553.25	2167845.73	картометрический	5.00	-
23	303504.65	2167888.36	картометрический	5.00	-
24	303480.78	2167868.75	картометрический	5.00	-

2. Сведения о характерных точках границ объекта					
Обозначение характерных точек границ	Координаты, м		Метод определения координат характерной точки	Средняя квадратическая погрешность положения характерной точки (Mt), м	Описание обозначения точки на местности (при наличии)
	X	Y			
1	2	3	4	5	6
25	303489.30	2167836.35	картометрический	5.00	-
26	303425.36	2167744.27	картометрический	5.00	-
27	303316.23	2167748.53	картометрический	5.00	-
28	303249.73	2167741.71	картометрический	5.00	-
29	303190.90	2167518.33	картометрический	5.00	-
30	303167.02	2167272.78	картометрический	5.00	-
31	303116.72	2167278.75	картометрический	5.00	-
32	303102.23	2167232.71	картометрический	5.00	-
33	303144.86	2167208.84	картометрический	5.00	-
34	303138.89	2167133.81	картометрический	5.00	-
35	302899.31	2167123.58	картометрический	5.00	-
36	303008.44	2167002.51	картометрический	5.00	-
37	303012.70	2166942.83	картометрический	5.00	-
38	303033.17	2166924.07	картометрический	5.00	-
39	303046.81	2166842.22	картометрический	5.00	-
40	303092.85	2166772.31	картометрический	5.00	-
41	303092.85	2166693.87	картометрический	5.00	-
42	303125.25	2166611.17	картометрический	5.00	-
43	303110.75	2166582.18	картометрический	5.00	-
44	303090.29	2166559.16	картометрический	5.00	-
45	303051.92	2166543.81	картометрический	5.00	-
46	303045.10	2166491.81	картометрический	5.00	-
47	303127.80	2166486.69	картометрический	5.00	-

2. Сведения о характерных точках границ объекта					
Обозначение характерных точек границ	Координаты, м		Метод определения координат характерной точки	Средняя квадратическая погрешность положения характерной точки (Mt), м	Описание обозначения точки на местности (при наличии)
	X	Y			
1	2	3	4	5	6
48	303139.74	2166506.30	картометрический	5.00	-
49	303158.50	2166513.12	картометрический	5.00	-
50	303200.27	2166504.59	картометрический	5.00	-
51	303252.28	2166446.62	картометрический	5.00	-
52	303253.14	2166418.48	картометрический	5.00	-
53	303274.45	2166385.23	картометрический	5.00	-
54	303234.38	2166381.82	картометрический	5.00	-
55	303207.10	2166370.74	картометрический	5.00	-
56	303151.68	2166392.05	картометрический	5.00	-
57	303118.43	2166363.06	картометрический	5.00	-
58	303115.87	2166325.55	картометрический	5.00	-
59	303473.96	2166342.60	картометрический	5.00	-
60	304152.62	2166372.44	картометрический	5.00	-
61	304262.61	2166377.98	картометрический	5.00	-
62	304457.85	2166386.51	картометрический	5.00	-
63	304746.03	2166402.71	картометрический	5.00	-
64	304768.20	2166551.49	картометрический	5.00	-
65	304778.43	2166761.23	картометрический	5.00	-
66	304734.09	2166789.36	картометрический	5.00	-
67	304701.70	2166802.15	картометрический	5.00	-
68	304696.58	2166839.66	картометрический	5.00	-
69	304717.90	2166856.72	картометрический	5.00	-
70	304717.04	2166971.82	картометрический	5.00	-

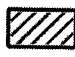


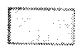
## План границ объекта



Используемые условные знаки и обозначения:

○ 10 характерная точка границы объекта

 территория государственного природного заказника

 населенные пункты

Примечание. Документ с подписью и оттиском печати (при наличии) лица, составившего описание местоположения границ объекта, предоставляется в орган, осуществляющий государственный кадастровый учет и государственную регистрацию прав.