



ПРАВИТЕЛЬСТВО ТВЕРСКОЙ ОБЛАСТИ

ПОСТАНОВЛЕНИЕ

04.12.2020

№ 586-пп

г. Тверь

**Об утверждении графического описания
местоположения границ особо охраняемой
природной территории регионального значения –
государственного природного заказника
«Болото Колосовский Мох»**

В соответствии с Федеральным законом от 14.03.1995 № 33-ФЗ «Об особо охраняемых природных территориях», законом Тверской области от 08.12.2010 № 108-ЗО «Об особо охраняемых природных территориях в Тверской области», с учетом решения Комиссии при Правительстве Тверской области по вопросам организации и функционирования особо охраняемых природных территорий от 04.06.2020 № 2 Правительство Тверской области постановляет:

1. Определить уточненное наименование особо охраняемой природной территории Тверской области государственного природного заказника «Болото Копосовский Мох», указанной в пункте 7 списка особо охраняемых природных территорий, утвержденного распоряжением Администрации Тверской области от 20.07.1994 № 402-р «О расширении площади особо охраняемых природных территорий области»: особо охраняемая природная территория регионального значения – государственный природный заказник «Болото Колосовский Мох».

2. Утвердить графическое описание местоположения границ особо охраняемой природной территории регионального значения – государственного природного заказника «Болото Колосовский Мох» (прилагается).

3. Министерству природных ресурсов и экологии Тверской области направить в орган, осуществляющий государственный кадастровый учет

и государственную регистрацию прав, комплект документов, необходимый для внесения сведений о границах особо охраняемой природной территории регионального значения, указанной в пункте 2 настоящего постановления, в установленном порядке.

4. Контроль за исполнением настоящего постановления возложить на заместителя Председателя Правительства Тверской области, курирующего вопросы экологии.

Отчет об исполнении представить в трехмесячный срок со дня вступления в силу настоящего постановления.

5. Настоящее постановление вступает в силу со дня его официального опубликования.

**Губернатор
Тверской области**



И.М. Руденя

Приложение
к постановлению Правительства
Тверской области
от 04.12.2020 № 586-пп

Графическое описание местоположения границ
особо охраняемой природной территории регионального значения –
государственного природного заказника
«Болото Колосовский Мох»

Раздел 1

Сведения об объекте		
Особо охраняемая природная территория регионального значения – государственный природный заказник «Болото Колосовский Мох» (далее – объект)		
№ п/п	Характеристики объекта	Описание характеристик
1	2	3
1	Местоположение объекта	Кувшиновский район Тверской области
2	Площадь объекта +/- величина погрешности определения площади (P +/- Дельта P)	1 590 179 кв. м ($\pm 22\,068$ кв. м)
3	Иные характеристики объекта	-

Раздел 2

Сведения о местоположении границ объекта					
1. Система координат МСК-69, зона 2					
2. Сведения о характерных точках границ объекта					
Обозначение характерных точек границ	Координаты, м		Метод определения координат характерной точки	Средняя квадратическая погрешность положения характерной точки (Mt), м	Описание обозначения точки на местности (при наличии)
	X	Y			
1	2	3	4	5	6
1	325718.24	2183838.50	картометрический	5.00	-

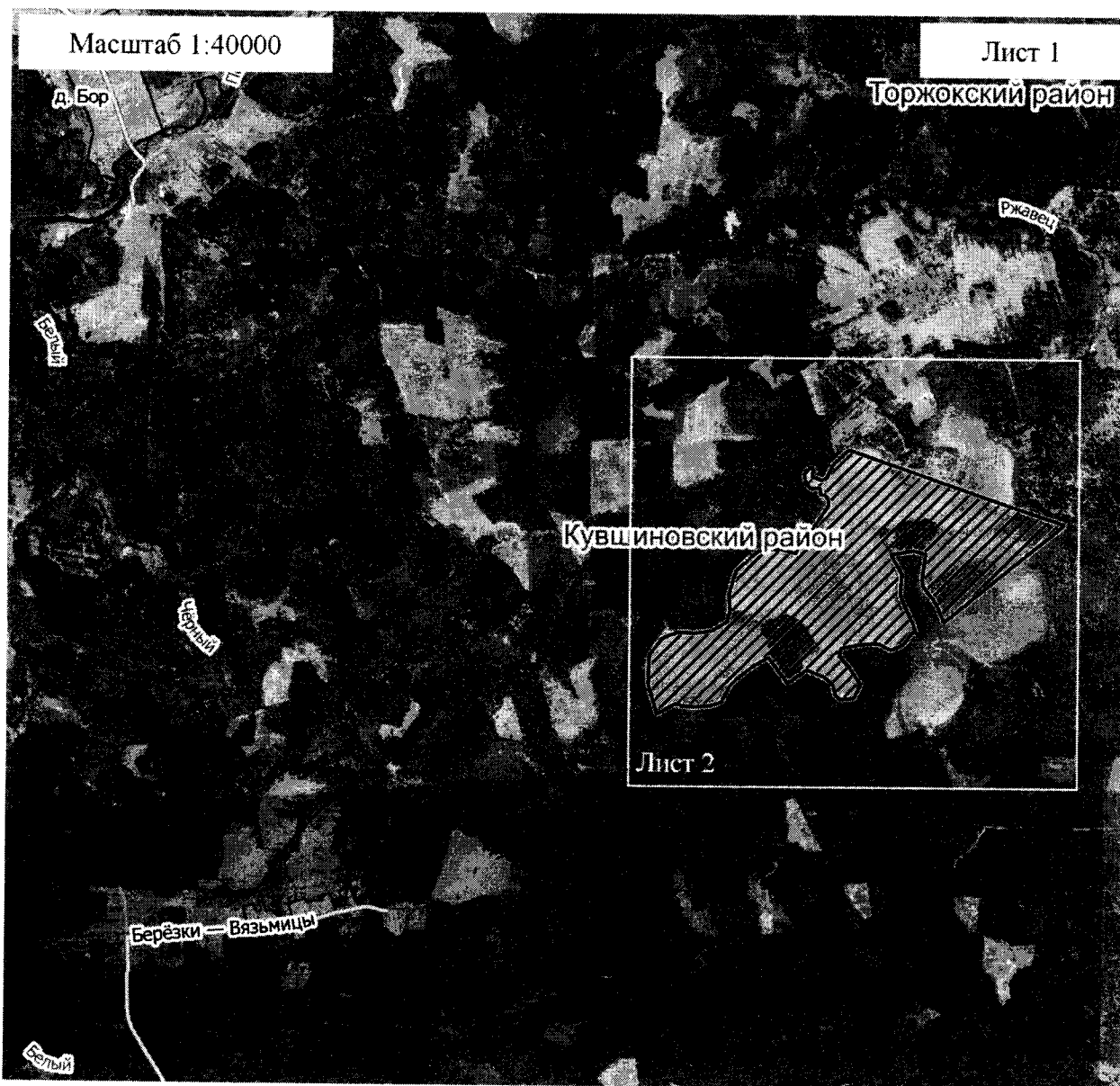
2. Сведения о характерных точках границ объекта					
Обозначение характерных точек границ	Координаты, м		Метод определения координат характерной точки	Средняя квадратическая погрешность положения характерной точки (Mt), м	Описание обозначения точки на местности (при наличии)
	X	Y			
1	2	3	4	5	6
2	325753.61	2183747.54	картометрический	5.00	-
3	325674.60	2183635.46	картометрический	5.00	-
4	325825.27	2183521.53	картометрический	5.00	-
5	325774.74	2183432.87	картометрический	5.00	-
6	325704.91	2183342.84	картометрический	5.00	-
7	325657.14	2183295.06	картометрический	5.00	-
8	325557.91	2183244.53	картометрический	5.00	-
9	325537.70	2183179.30	картометрический	5.00	-
10	325529.43	2183080.99	картометрический	5.00	-
11	325534.95	2183016.68	картометрический	5.00	-
12	325548.73	2182979.01	картометрический	5.00	-
13	325488.09	2182865.09	картометрический	5.00	-
14	325660.81	2182813.64	картометрический	5.00	-
15	325756.36	2182814.10	картометрический	5.00	-
16	325840.89	2182822.83	картометрический	5.00	-
17	325936.44	2182898.16	картометрический	5.00	-
18	325969.51	2182988.20	картометрический	5.00	-
19	325964.00	2183091.10	картометрический	5.00	-
20	325980.54	2183190.32	картометрический	5.00	-
21	326035.66	2183278.52	картометрический	5.00	-
22	326090.79	2183289.55	картометрический	5.00	-
23	326092.26	2183291.29	картометрический	5.00	-
24	326196.90	2183285.87	картометрический	5.00	-

2. Сведения о характерных точках границ объекта					
Обозначение характерных точек границ	Координаты, м		Метод определения координат характерной точки	Средняя квадратическая погрешность положения характерной точки (Mt), м	Описание обозначения точки на местности (при наличии)
	X	Y			
1	2	3	4	5	6
25	326329.20	2183324.46	картометрический	5.00	-
26	326447.72	2183453.08	картометрический	5.00	-
27	326463.34	2183577.57	картометрический	5.00	-
28	326437.61	2183675.42	картометрический	5.00	-
29	326721.50	2183869.28	картометрический	5.00	-
30	326752.74	2183865.60	картометрический	5.00	-
31	326776.63	2183855.49	картометрический	5.00	-
32	326784.90	2183842.63	картометрический	5.00	-
33	326786.73	2183821.50	картометрический	5.00	-
34	326820.73	2183818.74	картометрический	5.00	-
35	326827.16	2183799.45	картометрический	5.00	-
36	326817.97	2183773.73	картометрический	5.00	-
37	326829.00	2183754.89	картометрический	5.00	-
38	326863.91	2183731.00	картометрический	5.00	-
39	326904.33	2183724.57	картометрический	5.00	-
40	326933.73	2183743.87	картометрический	5.00	-
41	326944.76	2183765.46	картометрический	5.00	-
42	326931.90	2183781.99	картометрический	5.00	-
43	326911.68	2183770.97	картометрический	5.00	-
44	326885.96	2183772.81	картометрический	5.00	-
45	326885.96	2183793.02	картометрический	5.00	-
46	326869.42	2183824.26	картометрический	5.00	-
47	326884.12	2183855.95	картометрический	5.00	-



2. Сведения о характерных точках границ объекта					
Обозначение характерных точек границ	Координаты, м		Метод определения координат характерной точки	Средняя квадратическая погрешность положения характерной точки (Mt), м	Описание обозначения точки на местности (при наличии)
	X	Y			
1	2	3	4	5	6
48	326961.30	2183892.24	картометрический	5.00	-
49	327051.33	2183985.96	картометрический	5.00	-
50	326784.44	2184755.86	картометрический	5.00	-
51	326615.39	2185257.50	картометрический	5.00	-
52	326038.88	2184551.90	картометрический	5.00	-
53	326127.54	2184515.61	картометрический	5.00	-
54	326171.64	2184488.05	картометрический	5.00	-
55	326252.49	2184425.57	картометрический	5.00	-
56	326304.39	2184421.90	картометрический	5.00	-
57	326351.71	2184430.17	картометрический	5.00	-
58	326439.91	2184443.03	картометрический	5.00	-
59	326457.36	2184371.83	картометрический	5.00	-
60	326435.77	2184237.69	картометрический	5.00	-
51	326323.69	2184300.17	картометрический	5.00	-
62	326191.39	2184294.65	картометрический	5.00	-
63	326026.01	2184371.83	картометрический	5.00	-
64	325976.40	2184386.53	картометрический	5.00	-
65	325980.08	2184366.32	картометрический	5.00	-
66	325956.19	2184351.62	картометрический	5.00	-
67	325906.58	2184314.87	картометрический	5.00	-
68	325874.42	2184244.58	картометрический	5.00	-
69	325883.61	2184218.86	картометрический	5.00	-
70	325909.33	2184173.84	картометрический	5.00	-

2. Сведения о характерных точках границ объекта					
Обозначение характерных точек границ	Координаты, м		Метод определения координат характерной точки	Средняя квадратическая погрешность положения характерной точки (Mt), м	Описание обозначения точки на местности (при наличии)
	X	Y			
1	2	3	4	5	6
71	325912.09	2184138.93	картометрический	5.00	-
72	325908.42	2184087.48	картометрический	5.00	-
73	325884.53	2183953.34	картометрический	5.00	-
74	325869.83	2183942.32	картометрический	5.00	-
75	325836.75	2183940.02	картометрический	5.00	-
76	325768.77	2183998.82	картометрический	5.00	-
77	325669.54	2184064.97	картометрический	5.00	-
78	325588.69	2184026.38	картометрический	5.00	-
79	325579.51	2183943.23	картометрический	5.00	-
80	325603.39	2183919.35	картометрический	5.00	-
81	325666.79	2183900.97	картометрический	5.00	-
82	325696.19	2183873.41	картометрический	5.00	-
1	325718.24	2183838.50	картометрический	5.00	-
3. Сведения о характерных точках части (частей) границы объекта					
Обозначение характерных точек части границы	Координаты, м		Метод определения координат характерной точки	Средняя квадратическая погрешность положения характерной точки (Mt), м	Описание обозначения точки на местности (при наличии)
	X	Y			
1	2	3	4	5	6
-	-	-	-	-	-

План границ объекта



Используемые условные знаки и обозначения:

-  территория государственного природного заказника
-  населенные пункты

Масштаб 1:20000

Лист 2



Используемые условные знаки и обозначения:

○ 10 характерная точка границы объекта

▨ территория государственного природного заказника

Примечание. Документ с подписью и оттиском печати (при наличии) лица, составившего описание местоположения границ объекта, предоставляется в орган, осуществляющий государственный кадастровый учет и государственную регистрацию прав.