



**ПРАВИТЕЛЬСТВО
ТВЕРСКОЙ ОБЛАСТИ**

ПОСТАНОВЛЕНИЕ

04.12.2020

№ 592-пп

г. Тверь

**Об утверждении графического описания
местоположения границ особо охраняемой
природной территории регионального значения –
государственного природного заказника
«Болото Мясковский Мох»**

В соответствии с Федеральным законом от 14.03.1995 № 33-ФЗ «Об особо охраняемых природных территориях», законом Тверской области от 08.12.2010 № 108-ЗО «Об особо охраняемых природных территориях в Тверской области», с учетом решения Комиссии при Правительстве Тверской области по вопросам организации и функционирования особо охраняемых природных территорий от 04.06.2020 № 2 Правительство Тверской области постановляет:

1. Утвердить графическое описание местоположения границ особо охраняемой природной территории регионального значения – государственного природного заказника «Болото Мясковский Мох» (прилагается).

2. Министерству природных ресурсов и экологии Тверской области направить в орган, осуществляющий государственный кадастровый учет и государственную регистрацию прав, комплект документов, необходимый для внесения сведений о границах особо охраняемой природной территории регионального значения, указанной в пункте 1 настоящего постановления, в установленном порядке.

3. Контроль за исполнением настоящего постановления возложить на заместителя Председателя Правительства Тверской области, курирующего вопросы экологии.

Отчет об исполнении представить в трехмесячный срок со дня вступления в силу настоящего постановления.

4. Настоящее постановление вступает в силу со дня его официального опубликования.

**Губернатор
Тверской области**



И.М. Руденя

Приложение
к постановлению Правительства
Тверской области
от 04.12.2020 № 592-пп

Графическое описание местоположения границ
особо охраняемой природной территории регионального значения –
государственного природного заказника
«Болото Мясковский Мох»

Раздел 1

Сведения об объекте		
Особо охраняемая природная территория регионального значения – государственный природный заказник «Болото Мясковский Мох» (далее – объект)		
№ п/п	Характеристики объекта	Описание характеристик
1	2	3
1	Местоположение объекта	Кувшиновский район Тверской области
2	Площадь объекта +/- величина погрешности определения площади (P +/- Дельта P)	2 435 773 кв. м ($\pm 27\,312$ кв. м)
3	Иные характеристики объекта	-

Раздел 2

Сведения о местоположении границ объекта					
1. Система координат МСК-69, зона 2					
2. Сведения о характерных точках границ объекта					
Обозначение характерных точек границ	Координаты, м		Метод определения координат характерной точки	Средняя квадратическая погрешность положения характерной точки (M _i), м	Описание обозначения точки на местности (при наличии)
	X	Y			
1	2	3	4	5	6
1	313395.03	2149187.36	картометрический	5.00	-

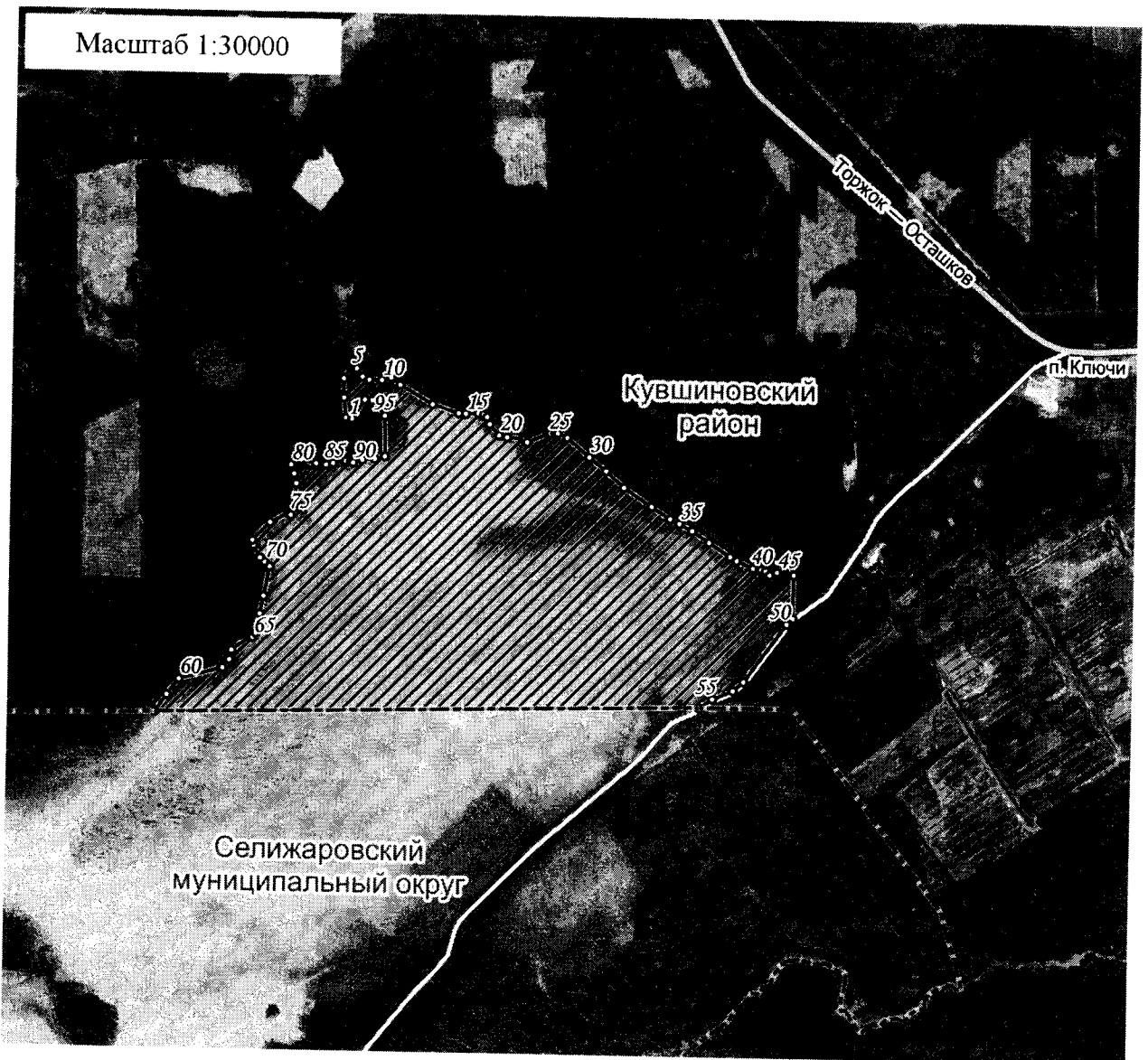
2. Сведения о характерных точках границ объекта					
Обозначение характерных точек границ	Координаты, м		Метод определения координат характерной точки	Средняя квадратическая погрешность положения характерной точки (Mt), м	Описание обозначения точки на местности (при наличии)
	X	Y			
2	313401.52	2149180.21	картометрический	5.00	-
3	313490.01	2149170.14	картометрический	5.00	-
4	313573.60	2149168.29	картометрический	5.00	-
5	313618.78	2149196.64	картометрический	5.00	-
6	313623.02	2149212.00	картометрический	5.00	-
7	313617.19	2149224.19	картометрический	5.00	-
8	313582.61	2149250.42	картометрический	5.00	-
9	313569.50	2149279.83	картометрический	5.00	-
10	313569.50	2149336.00	картометрический	5.00	-
11	313580.49	2149377.60	картометрический	5.00	-
12	313550.82	2149417.87	картометрический	5.00	-
13	313467.76	2149562.27	картометрический	5.00	-
14	313428.54	2149677.79	картометрический	5.00	-
15	313426.95	2149709.05	картометрический	5.00	-
16	313430.66	2149764.69	картометрический	5.00	-
17	313424.83	2149788.01	картометрический	5.00	-
18	313413.84	2149802.58	картометрический	5.00	-
19	313382.84	2149815.29	картометрический	5.00	-
20	313335.94	2149857.42	картометрический	5.00	-
21	313327.86	2149892.93	картометрический	5.00	-
22	313324.68	2149960.75	картометрический	5.00	-
23	313320.44	2149970.29	картометрический	5.00	-
24	313307.86	2149980.62	картометрический	5.00	-
25	313345.88	2150071.50	картометрический	5.00	-

2. Сведения о характерных точках границ объекта					
Обозначение характерных точек границ	Координаты, м		Метод определения координат характерной точки	Средняя квадратическая погрешность положения характерной точки (Mt), м	Описание обозначения точки на местности (при наличии)
	X	Y			
26	313348.66	2150083.42	картометрический	5.00	-
27	313351.84	2150103.03	картометрический	5.00	-
28	313349.19	2150115.22	картометрический	5.00	-
29	313329.98	2150156.55	картометрический	5.00	-
30	313247.85	2150255.38	картометрический	5.00	-
31	313187.57	2150330.89	картометрический	5.00	-
32	313118.02	2150411.17	картометрический	5.00	-
33	313037.61	2150533.84	картометрический	5.00	-
34	312985.15	2150617.03	картометрический	5.00	-
35	312964.88	2150657.57	картометрический	5.00	-
36	312935.34	2150714.53	картометрический	5.00	-
37	312886.46	2150790.04	картометрический	5.00	-
38	312824.99	2150883.84	картометрический	5.00	-
39	312809.09	2150912.98	картометрический	5.00	-
40	312776.77	2150983.99	картометрический	5.00	-
41	312772.00	2151021.61	картометрический	5.00	-
42	312765.64	2151041.22	картометрический	5.00	-
43	312748.55	2151058.97	картометрический	5.00	-
44	312750.67	2151089.17	картометрический	5.00	-
45	312761.40	2151091.03	картометрический	5.00	-
46	312805.91	2151087.85	картометрический	5.00	-
47	312811.08	2151145.87	картометрический	5.00	-
48	312749.61	2151164.42	картометрический	5.00	-
49	312560.61	2151163.30	картометрический	5.00	-



2. Сведения о характерных точках границ объекта					
Обозначение характерных точек границ	Координаты, м		Метод определения координат характерной точки	Средняя квадратическая погрешность положения характерной точки (Mt), м	Описание обозначения точки на местности (при наличии)
	X	Y			
50	312535.94	2151137.71	картометрический	5.00	-
51	312534.69	2151136.61	картометрический	5.00	-
52	312283.91	2150950.97	картометрический	5.00	-
53	312244.37	2150905.45	картометрический	5.00	-
54	312206.59	2150817.17	картометрический	5.00	-
55	312205.93	2150815.88	картометрический	5.00	-
56	312168.17	2150756.18	картометрический	5.00	-
57	312168.06	2150683.48	картометрический	5.00	-
58	312112.03	2148358.71	картометрический	5.00	-
59	312186.46	2148409.47	картометрический	5.00	-
60	312255.74	2148462.46	картометрический	5.00	-
61	312306.22	2148654.29	картометрический	5.00	-
62	312342.25	2148683.96	картометрический	5.00	-
63	312383.98	2148692.17	картометрический	5.00	-
64	312442.53	2148773.78	картометрический	5.00	-
65	312439.09	2148784.64	картометрический	5.00	-
66	312458.70	2148798.42	картометрический	5.00	-
67	312543.48	2148814.32	картометрический	5.00	-
68	312619.26	2148830.74	картометрический	5.00	-
69	312748.95	2148855.65	картометрический	5.00	-
70	312768.69	2148830.74	картометрический	5.00	-
71	312786.57	2148811.40	картометрический	5.00	-
72	312841.81	2148782.52	картометрический	5.00	-
73	312862.88	2148776.43	картометрический	5.00	-

2. Сведения о характерных точках границ объекта					
Обозначение характерных точек границ	Координаты, м		Метод определения координат характерной точки	Средняя квадратическая погрешность положения характерной точки (Mt), м	Описание обозначения точки на местности (при наличии)
	X	Y			
74	312941.30	2148853.53	картометрический	5.00	-
75	312982.10	2148933.01	картометрический	5.00	-
76	312974.68	2148944.14	картометрический	5.00	-
77	313023.97	2148960.04	картометрический	5.00	-
78	313111.40	2148966.40	картометрический	5.00	-
79	313153.79	2148956.06	картометрический	5.00	-
80	313193.53	2148941.49	картометрический	5.00	-
81	313215.26	2148965.87	картометрический	5.00	-
82	313216.32	2148986.53	картометрический	5.00	-
83	313199.89	2149052.24	картометрический	5.00	-
84	313195.92	2149095.43	картометрический	5.00	-
85	313203.07	2149126.43	картометрический	5.00	-
86	313226.92	2149155.04	картометрический	5.00	-
87	313227.71	2149165.11	картометрический	5.00	-
88	313213.93	2149182.33	картометрический	5.00	-
89	313212.08	2149204.06	картометрический	5.00	-
90	313206.52	2149215.18	картометрический	5.00	-
91	313219.23	2149255.46	картометрический	5.00	-
92	313224.00	2149311.10	картометрический	5.00	-
93	313235.66	2149355.61	картометрический	5.00	-
94	313412.65	2149351.90	картометрический	5.00	-
95	313480.47	2149295.73	картометрический	5.00	-
96	313483.12	2149262.35	картометрический	5.00	-
97	313397.68	2149206.97	картометрический	5.00	-

План границ объекта



Используемые условные знаки и обозначения:

- 10 характерная точка границы объекта
-  территория объекта
-  населенные пункты

Примечание. Документ с подписью и оттиском печати (при наличии) лица, составившего описание местоположения границ объекта, предоставляется в орган, осуществляющий государственный кадастровый учет и государственную регистрацию прав.