



**ПРАВИТЕЛЬСТВО
ТВЕРСКОЙ ОБЛАСТИ**

ПОСТАНОВЛЕНИЕ

04.12.2020

№ 618-пп

г. Тверь

**Об утверждении графического описания
местоположения границ особо охраняемой
природной территории регионального значения –
государственного природного заказника
«Болото Бураковское»**

В соответствии с Федеральным законом от 14.03.1995 № 33-ФЗ «Об особо охраняемых природных территориях», законом Тверской области от 08.12.2010 № 108-ЗО «Об особо охраняемых природных территориях в Тверской области», с учетом решения Комиссии при Правительстве Тверской области по вопросам организации и функционирования особо охраняемых природных территорий от 04.06.2020 № 2 Правительство Тверской области постановляет:

1. Утвердить графическое описание местоположения границ особо охраняемой природной территории регионального значения – государственного природного заказника «Болото Бураковское» (прилагается).

2. Министерству природных ресурсов и экологии Тверской области направить в орган, осуществляющий государственный кадастровый учет и государственную регистрацию прав, комплект документов, необходимый для внесения сведений о границах особо охраняемой природной территории регионального значения, указанной в пункте 1 настоящего постановления, в установленном порядке.

3. Контроль за исполнением настоящего постановления возложить на заместителя Председателя Правительства Тверской области, курирующего вопросы экологии.

Отчет об исполнении представить в трехмесячный срок со дня вступления в силу настоящего постановления.

4. Настоящее постановление вступает в силу со дня его официального опубликования.

**Губернатор
Тверской области**



И.М. Руденя

Приложение
к постановлению Правительства
Тверской области
от 04.12.2020 № 618-пп

Графическое описание местоположения границ
особо охраняемой природной территории регионального значения –
государственного природного заказника
«Болото Бураковское»

Раздел 1

Сведения об объекте		
Оособо охраняемая природная территория регионального значения – государственный природный заказник «Болото Бураковское» (далее – объект)		
№ п/п	Характеристики объекта	Описание характеристик
1	2	3
1	Местоположение объекта	Селижаровский муниципальный округ Тверской области
2	Площадь объекта +/- величина погрешности определения площади (Р +/- Дельта Р)	1 445 262 кв. м ($\pm 21\ 038$ кв. м)
3	Иные характеристики объекта	-

Раздел 2

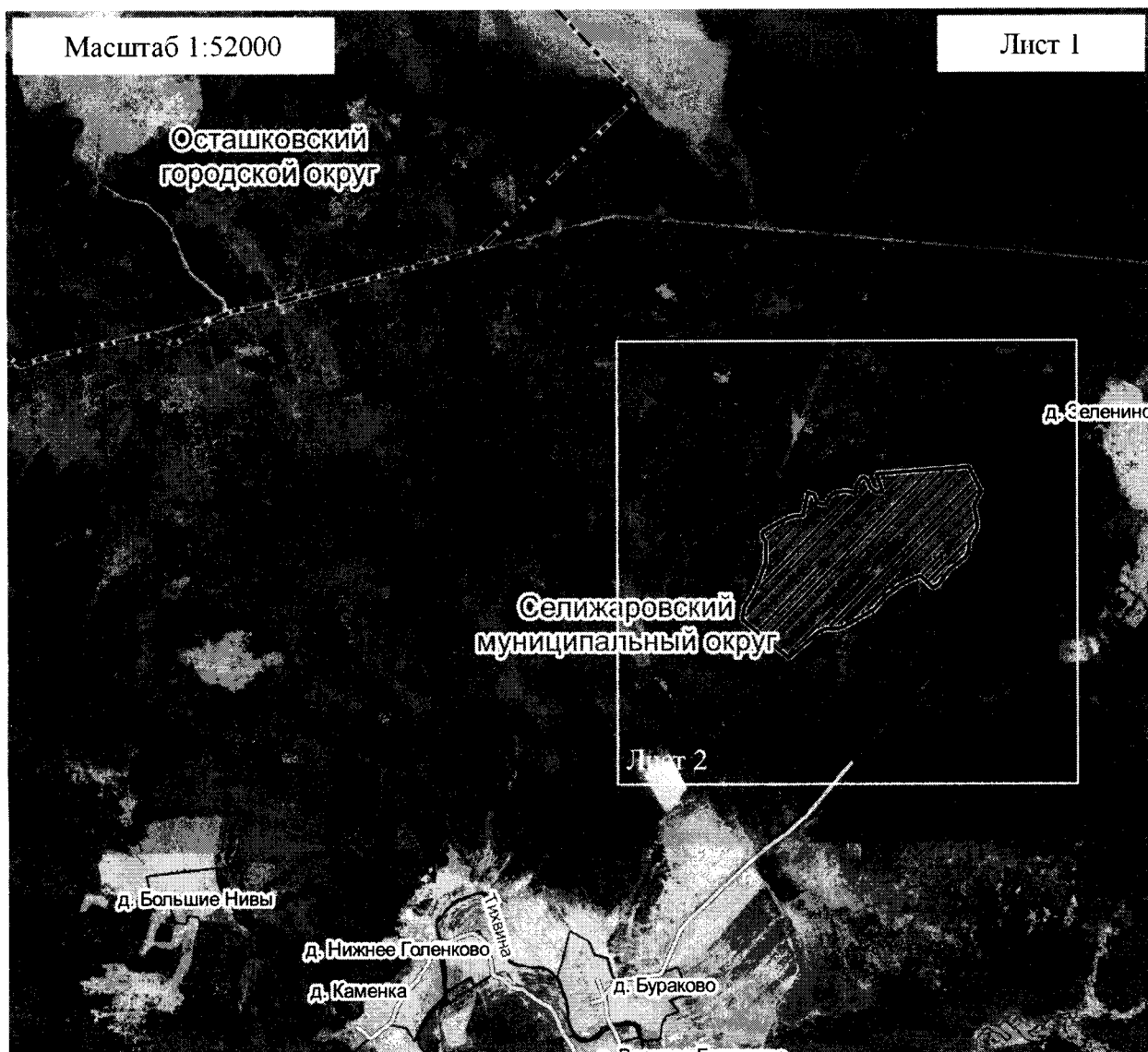
Сведения о местоположении границ объекта					
1. Система координат МСК-69, зона 1					
2. Сведения о характерных точках границ объекта					
Обозначение характерных точек границ	Координаты, м		Метод определения координат характерной точки	Средняя квадратическая погрешность положения характерной точки (Mt), м	Описание обозначения точки на местности (при наличии)
	X	Y			
1	2	3	4	5	6
1	308676.77	1314460.07	картометрический	5.00	-

2. Сведения о характерных точках границ объекта					
Обозначение характерных точек границ	Координаты, м		Метод определения координат характерной точки	Средняя квадратическая погрешность положения характерной точки (Мт), м	Описание обозначения точки на местности (при наличии)
	X	Y			
1	2	3	4	5	6
2	308769.77	1314475.19	картометрический	5.00	-
3	308863.92	1314540.00	картометрический	5.00	-
4	308953.99	1314583.33	картометрический	5.00	-
5	309098.29	1314635.87	картометрический	5.00	-
6	309176.07	1314636.21	картометрический	5.00	-
7	309254.87	1314638.94	картометрический	5.00	-
8	309267.84	1314625.29	картометрический	5.00	-
9	309299.22	1314608.92	картометрический	5.00	-
10	309330.61	1314620.51	картометрический	5.00	-
11	309413.50	1314776.42	картометрический	5.00	-
12	309437.73	1314830.66	картометрический	5.00	-
13	309445.23	1314917.31	картометрический	5.00	-
14	309617.17	1314953.47	картометрический	5.00	-
15	309603.86	1314999.52	картометрический	5.00	-
16	309537.34	1315024.43	картометрический	5.00	-
17	309526.76	1315088.22	картометрический	5.00	-
18	309587.49	1315116.88	картометрический	5.00	-
19	309613.76	1315152.70	картометрический	5.00	-
20	309624.67	1315213.42	картометрический	5.00	-
21	309622.62	1315272.78	картометрический	5.00	-
22	309603.86	1315305.53	картометрический	5.00	-
23	309673.80	1315317.81	картометрический	5.00	-
24	309728.72	1315358.40	картометрический	5.00	-




2. Сведения о характерных точках границ объекта					
Обозначение характерных точек границ	Координаты, м		Метод определения координат характерной точки	Средняя квадратическая погрешность положения характерной точки (Mt), м	Описание обозначения точки на местности (при наличии)
	X	Y			
1	2	3	4	5	6
25	309730.08	1315371.71	картометрический	5.00	-
26	309716.78	1315393.20	картометрический	5.00	-
27	309655.37	1315417.42	картометрический	5.00	-
28	309616.14	1315463.82	картометрический	5.00	-
29	309621.94	1315510.21	картометрический	5.00	-
30	309754.31	1315464.84	картометрический	5.00	-
31	309768.63	1315665.09	картометрический	5.00	-
32	309784.33	1315889.56	картометрический	5.00	-
33	309804.45	1316154.97	картометрический	5.00	-
34	309621.94	1316245.37	картометрический	5.00	-
35	309511.75	1316189.43	картометрический	5.00	-
36	309456.15	1316203.07	картометрический	5.00	-
37	309409.41	1316212.62	картометрический	5.00	-
38	309352.78	1316212.97	картометрический	5.00	-
39	309343.23	1316210.58	картометрический	5.00	-
40	309251.80	1316155.65	картометрический	5.00	-
41	309161.40	1316146.78	картометрический	5.00	-
42	309128.99	1316121.88	картометрический	5.00	-
43	309074.41	1316052.63	картометрический	5.00	-
44	309038.93	1316007.60	картометрический	5.00	-
45	308995.26	1315975.53	картометрический	5.00	-
46	308952.28	1315942.44	картометрический	5.00	-
47	308923.97	1315921.29	картометрический	5.00	-

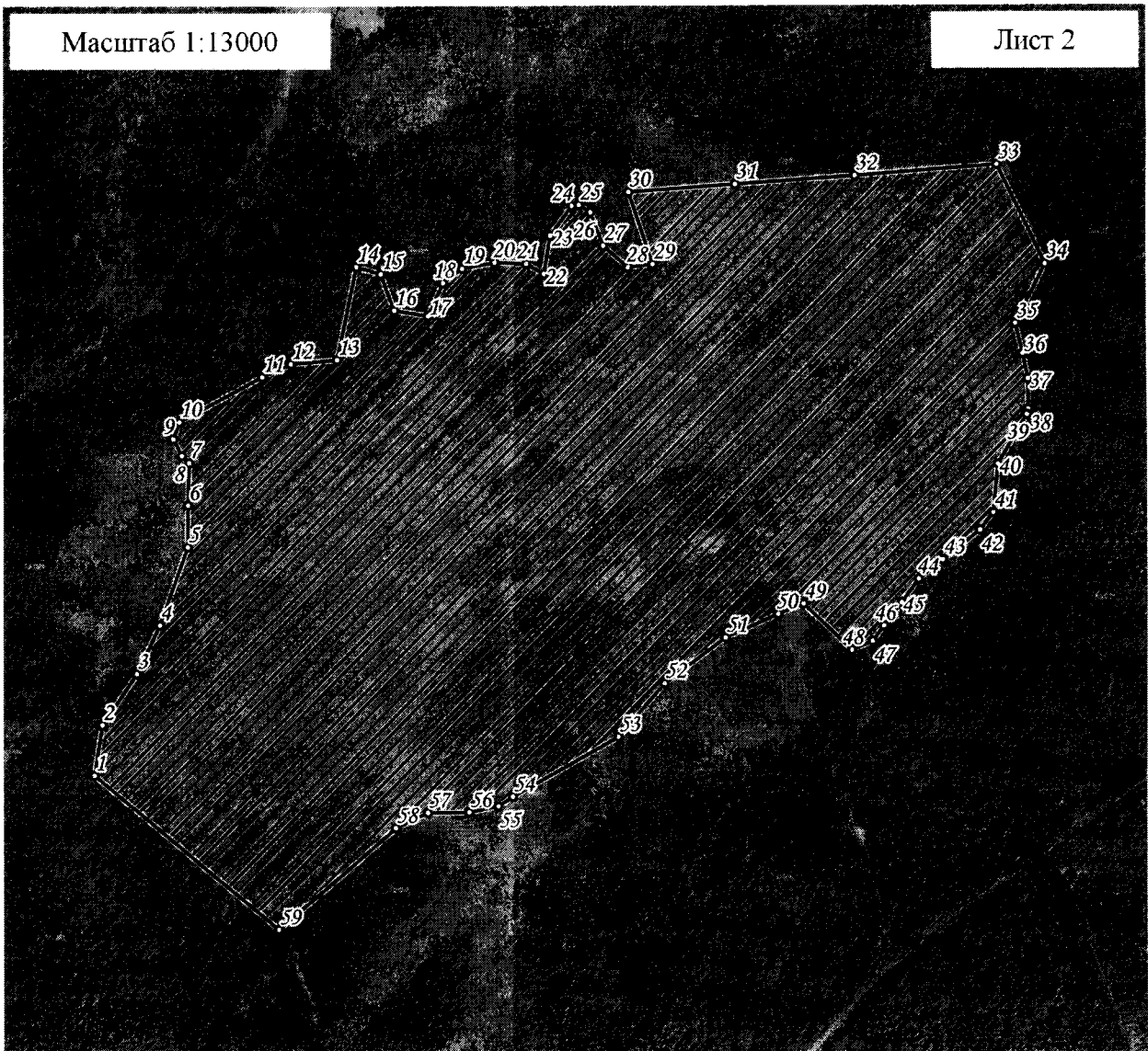
2. Сведения о характерных точках границ объекта					
Обозначение характерных точек границ	Координаты, м		Метод определения координат характерной точки	Средняя квадратическая погрешность положения характерной точки (Mt), м	Описание обозначения точки на местности (при наличии)
	X	Y			
1	2	3	4	5	6
48	308907.59	1315882.40	картометрический	5.00	-
49	308993.22	1315791.66	картометрический	5.00	-
50	308974.11	1315744.24	картометрический	5.00	-
51	308930.79	1315645.99	картометрический	5.00	-
52	308846.53	1315531.36	картометрический	5.00	-
53	308748.28	1315444.71	картометрический	5.00	-
54	308637.41	1315246.17	картометрический	5.00	-
55	308619.67	1315218.88	картометрический	5.00	-
56	308608.07	1315164.64	картометрический	5.00	-
57	308607.39	1315086.51	картометрический	5.00	-
58	308579.41	1315026.13	картометрический	5.00	-
59	308391.80	1314806.48	картометрический	5.00	-
1	308676.77	1314460.07	картометрический	5.00	-
3. Сведения о характерных точках части (частей) границы объекта					
Обозначение характерных точек части границы	Координаты, м		Метод определения координат характерной точки	Средняя квадратическая погрешность положения характерной точки (Mt), м	Описание обозначения точки на местности (при наличии)
	X	Y			
1	2	3	4	5	6
-	-	-	-	-	-

План границ объекта



Используемые условные знаки и обозначения:

-  территория объекта
-  населенные пункты
-  границы административно-территориального деления



Примечание. Документ с подписью и оттиском печати (при наличии) лица, составившего описание местоположения границ объекта, предоставляется в орган, осуществляющий государственный кадастровый учет и государственную регистрацию прав.