



ПРАВИТЕЛЬСТВО ТВЕРСКОЙ ОБЛАСТИ

ПОСТАНОВЛЕНИЕ

04.12.2020

№ 615-пп

г. Тверь

**Об утверждении графического описания
местоположения границ особо охраняемой
природной территории регионального значения –
государственного природного заказника
«Болото Ботвининский Мох»**

В соответствии с Федеральным законом от 14.03.1995 № 33-ФЗ «Об особо охраняемых природных территориях», законом Тверской области от 08.12.2010 № 108-ЗО «Об особо охраняемых природных территориях в Тверской области», с учетом решения Комиссии при Правительстве Тверской области по вопросам организации и функционирования особо охраняемых природных территорий от 04.06.2020 № 2 Правительство Тверской области постановляет:

1. Утвердить графическое описание местоположения границ особо охраняемой природной территории регионального значения – государственного природного заказника «Болото Ботвининский Мох» (прилагается).

2. Министерству природных ресурсов и экологии Тверской области направить в орган, осуществляющий государственный кадастровый учет и государственную регистрацию прав, комплект документов, необходимый для внесения сведений о границах особо охраняемой природной территории регионального значения, указанной в пункте 1 настоящего постановления, в установленном порядке.

3. Контроль за исполнением настоящего постановления возложить на заместителя Председателя Правительства Тверской области, курирующего вопросы экологии.

Отчет об исполнении представить в трехмесячный срок со дня вступления в силу настоящего постановления.

4. Настоящее постановление вступает в силу со дня его официального опубликования.

**Губернатор
Тверской области**



И.М. Руденя

Приложение
к постановлению Правительства
Тверской области
от 04.12.2020 № 615-пп

Графическое описание местоположения границ
особо охраняемой природной территории регионального значения –
государственного природного заказника
«Болото Ботвининский Мох»

Раздел 1

Сведения об объекте		
Особо охраняемая природная территория регионального значения – государственный природный заказник «Болото Ботвининский Мох» (далее – объект)		
№ п/п	Характеристики объекта	Описание характеристик
1	2	3
1	Местоположение объекта	Селижаровский муниципальный округ Тверской области
2	Площадь объекта +/- величина погрешности определения площади (P +/- Дельта P)	14 571 568 кв. м ($\pm 66\ 802$ кв. м)
3	Иные характеристики объекта	-

Раздел 2

Сведения о местоположении границ объекта					
1. Система координат МСК-69, зона 1					
2. Сведения о характерных точках границ объекта					
Обозначение характерных точек границ	Координаты, м		Метод определения координат характерной точки	Средняя квадратическая погрешность положения характерной точки (Mt), м	Описание обозначения точки на местности (при наличии)
	X	Y			
1	2	3	4	5	6
1	265504.37	1306381.31	картометрический	5.00	-

2. Сведения о характерных точках границ объекта					
Обозначение характерных точек границ	Координаты, м		Метод определения координат характерной точки	Средняя квадратическая погрешность положения характерной точки (Mt), м	Описание обозначения точки на местности (при наличии)
	X	Y			
1	2	3	4	5	6
2	265521.72	1306369.20	картометрический	5.00	-
3	265698.65	1306433.56	картометрический	5.00	-
4	265761.88	1306455.85	картометрический	5.00	-
5	265794.63	1306458.35	картометрический	5.00	-
6	265806.91	1306451.98	картометрический	5.00	-
7	266039.80	1306370.11	картометрический	5.00	-
8	266157.60	1306331.90	картометрический	5.00	-
9	266195.45	1306321.91	картометрический	5.00	-
10	266195.05	1306408.83	картометрический	5.00	-
11	266110.87	1306430.49	картометрический	5.00	-
12	265950.76	1306528.74	картометрический	5.00	-
13	265917.10	1306577.41	картометрический	5.00	-
14	265887.99	1306630.17	картометрический	5.00	-
15	265845.23	1306617.43	картометрический	5.00	-
16	265823.85	1306616.52	картометрический	5.00	-
17	265791.10	1306650.64	картометрический	5.00	-
18	265787.47	1306757.07	картометрический	5.00	-
19	265725.61	1306738.42	картометрический	5.00	-
20	265683.76	1306736.15	картометрический	5.00	-
21	265609.62	1306789.82	картометрический	5.00	-
22	265521.37	1306840.77	картометрический	5.00	-
23	265479.07	1306881.25	картометрический	5.00	-
24	265459.97	1306919.00	картометрический	5.00	-

2. Сведения о характерных точках границ объекта					
Обозначение характерных точек границ	Координаты, м		Метод определения координат характерной точки	Средняя квадратическая погрешность положения характерной точки (Mt), м	Описание обозначения точки на местности (при наличии)
	X	Y			
1	2	3	4	5	6
25	265431.77	1306956.30	картометрический	5.00	-
26	265430.86	1306986.32	картометрический	5.00	-
27	265438.59	1307007.70	картометрический	5.00	-
28	265464.52	1307022.26	картометрический	5.00	-
29	265523.19	1307011.79	картометрический	5.00	-
30	265610.98	1307019.98	картометрический	5.00	-
31	265644.41	1306984.22	картометрический	5.00	-
32	265672.84	1307001.33	картометрический	5.00	-
33	265686.03	1307026.35	картометрический	5.00	-
34	265651.01	1307097.31	картометрический	5.00	-
35	265697.40	1307149.16	картометрический	5.00	-
36	265741.98	1307185.09	картометрический	5.00	-
37	265799.29	1307161.90	картометрический	5.00	-
38	265842.96	1307152.34	картометрический	5.00	-
39	265843.87	1307160.99	картометрический	5.00	-
40	265845.23	1307183.27	картометрический	5.00	-
41	265803.84	1307191.46	картометрический	5.00	-
42	265810.66	1307305.63	картометрический	5.00	-
43	265808.39	1307352.03	картометрический	5.00	-
44	265753.81	1307363.40	картометрический	5.00	-
45	265753.81	1307424.35	картометрический	5.00	-
46	265759.01	1307431.79	картометрический	5.00	-
47	265733.67	1307499.12	картометрический	5.00	-

2. Сведения о характерных точках границ объекта					
Обозначение характерных точек границ	Координаты, м		Метод определения координат характерной точки	Средняя квадратическая погрешность положения характерной точки (Mt), м	Описание обозначения точки на местности (при наличии)
	X	Y			
1	2	3	4	5	6
48	265698.19	1307658.39	картометрический	5.00	-
49	265700.73	1307683.01	картометрический	5.00	-
50	265694.28	1307735.96	картометрический	5.00	-
51	265679.80	1307766.36	картометрический	5.00	-
52	265625.14	1307809.08	картометрический	5.00	-
53	265583.51	1307880.75	картометрический	5.00	-
54	265562.15	1307961.12	картометрический	5.00	-
55	265541.84	1308000.20	картометрический	5.00	-
56	265535.93	1308056.60	картометрический	5.00	-
57	265555.49	1308212.61	картометрический	5.00	-
58	265565.95	1308267.20	картометрический	5.00	-
59	265565.04	1308289.48	картометрический	5.00	-
60	265578.23	1308308.13	картометрический	5.00	-
61	265610.53	1308313.59	картометрический	5.00	-
62	265646.01	1308309.50	картометрический	5.00	-
63	265693.31	1308292.67	картометрический	5.00	-
64	265718.33	1308304.04	картометрический	5.00	-
65	265721.06	1308355.89	картометрический	5.00	-
66	265681.48	1308437.31	картометрический	5.00	-
67	265736.98	1308484.16	картометрический	5.00	-
68	265746.98	1308549.66	картометрический	5.00	-
69	265760.63	1308591.96	картометрический	5.00	-
70	265782.92	1308628.35	картометрический	5.00	-

2. Сведения о характерных точках границ объекта					
Обозначение характерных точек границ	Координаты, м		Метод определения координат характерной точки	Средняя квадратическая погрешность положения характерной точки (Mt), м	Описание обозначения точки на местности (при наличии)
	X	Y			
1	2	3	4	5	6
71	265826.58	1308668.83	картометрический	5.00	-
72	265894.81	1308718.87	картометрический	5.00	-
73	265974.41	1308779.82	картометрический	5.00	-
74	265930.06	1308823.66	картометрический	5.00	-
75	265903.45	1308878.52	картометрический	5.00	-
76	265875.25	1308950.39	картометрический	5.00	-
77	265808.39	1309037.72	картометрический	5.00	-
78	265804.75	1309136.43	картометрический	5.00	-
79	265998.97	1309176.91	картометрический	5.00	-
80	266036.27	1309211.48	картометрический	5.00	-
81	266030.81	1309256.51	картометрический	5.00	-
82	266025.81	1309312.91	картометрический	5.00	-
83	266047.64	1309385.23	картометрический	5.00	-
84	266115.42	1309431.17	картометрический	5.00	-
85	266162.72	1309315.64	картометрический	5.00	-
86	266163.63	1309264.24	картометрический	5.00	-
87	266182.28	1309256.05	картометрический	5.00	-
88	266209.12	1309256.51	картометрический	5.00	-
89	266238.68	1309243.32	картометрический	5.00	-
90	266249.14	1309216.03	картометрический	5.00	-
91	266276.44	1309213.75	картометрический	5.00	-
92	266295.09	1309237.40	картометрический	5.00	-
93	266320.56	1309256.05	картометрический	5.00	-

2. Сведения о характерных точках границ объекта					
Обозначение характерных точек границ	Координаты, м		Метод определения координат характерной точки	Средняя квадратическая погрешность положения характерной точки (Mt), м	Описание обозначения точки на местности (при наличии)
	X	Y			
1	2	3	4	5	6
94	266382.42	1309260.60	картометрический	5.00	-
95	266457.01	1309361.58	картометрический	5.00	-
96	266460.20	1309417.53	картометрический	5.00	-
97	266452.47	1309479.39	картометрический	5.00	-
98	266633.04	1309481.66	картометрический	5.00	-
99	266770.86	1309480.30	картометрический	5.00	-
100	266826.81	1309517.14	картометрический	5.00	-
101	266854.56	1309538.06	картометрический	5.00	-
102	266880.94	1309571.27	картометрический	5.00	-
103	266895.50	1309602.20	картометрический	5.00	-
104	266901.41	1309660.42	картометрический	5.00	-
105	266882.76	1309695.45	картометрический	5.00	-
106	266855.92	1309727.74	картометрический	5.00	-
107	266840.46	1309735.93	картометрический	5.00	-
108	266833.63	1309752.76	картометрический	5.00	-
109	266831.82	1309842.82	картометрический	5.00	-
110	266832.27	1309921.05	картометрический	5.00	-
111	266837.27	1309978.82	картометрический	5.00	-
112	266826.36	1310021.58	картометрический	5.00	-
113	266800.89	1310018.85	картометрический	5.00	-
114	266782.24	1310008.39	картометрический	5.00	-
115	266740.39	1310007.93	картометрический	5.00	-
116	266654.88	1309988.83	картометрический	5.00	-

2. Сведения о характерных точках границ объекта					
Обозначение характерных точек границ	Координаты, м		Метод определения координат характерной точки	Средняя квадратическая погрешность положения характерной точки (Mt), м	Описание обозначения точки на местности (при наличии)
	X	Y			
1	2	3	4	5	6
117	266656.70	1309911.05	картометрический	5.00	-
118	266663.97	1309848.73	картометрический	5.00	-
119	266656.70	1309827.81	картометрический	5.00	-
120	266631.22	1309827.35	картометрический	5.00	-
121	266568.45	1309853.28	картометрический	5.00	-
122	266548.44	1309859.19	картометрический	5.00	-
123	266526.61	1309856.46	картометрический	5.00	-
124	266502.95	1309833.72	картометрический	5.00	-
125	266482.03	1309830.08	картометрический	5.00	-
126	266469.30	1309848.73	картометрический	5.00	-
127	266517.51	1309910.14	картометрический	5.00	-
128	266533.88	1309949.25	картометрический	5.00	-
129	266509.78	1310067.52	картометрический	5.00	-
130	266487.49	1310106.18	картометрический	5.00	-
131	266477.94	1310137.57	картометрический	5.00	-
132	266451.56	1310176.23	картометрический	5.00	-
133	266398.34	1310158.49	картометрический	5.00	-
134	266334.20	1310144.39	картометрический	5.00	-
135	266316.01	1310143.48	картометрический	5.00	-
136	266305.55	1310208.52	картометрический	5.00	-
137	266261.43	1310203.52	картометрический	5.00	-
138	266206.84	1310156.67	картометрический	5.00	-
139	266225.95	1310012.02	картометрический	5.00	-

2. Сведения о характерных точках границ объекта					
Обозначение характерных точек границ	Координаты, м		Метод определения координат характерной точки	Средняя квадратическая погрешность положения характерной точки (Mt), м	Описание обозначения точки на местности (при наличии)
	X	Y			
1	2	3	4	5	6
140	266258.70	1310016.12	картометрический	5.00	-
141	266283.26	1310010.66	картометрический	5.00	-
142	266295.09	1309993.38	картометрический	5.00	-
143	266292.81	1309973.82	картометрический	5.00	-
144	266263.70	1309960.63	картометрический	5.00	-
145	266252.78	1309942.43	картометрический	5.00	-
146	266250.05	1309886.48	картометрический	5.00	-
147	266254.15	1309841.91	картометрический	5.00	-
148	266260.52	1309798.24	картометрический	5.00	-
149	266291.90	1309766.40	картометрический	5.00	-
150	266294.63	1309752.30	картометрический	5.00	-
151	266289.63	1309737.75	картометрический	5.00	-
152	266236.41	1309718.64	картометрический	5.00	-
153	266215.49	1309712.73	картометрический	5.00	-
154	266206.84	1309719.10	картометрический	5.00	-
155	266205.93	1309764.58	картометрический	5.00	-
156	266201.38	1309840.09	картометрический	5.00	-
157	266141.34	1309869.20	картометрический	5.00	-
158	266109.05	1309877.84	картометрический	5.00	-
159	266067.20	1309872.38	картометрический	5.00	-
160	266011.25	1309856.92	картометрический	5.00	-
161	265992.61	1309802.79	картометрический	5.00	-
162	265942.05	1309824.85	картометрический	5.00	-

2. Сведения о характерных точках границ объекта					
Обозначение характерных точек границ	Координаты, м		Метод определения координат характерной точки	Средняя квадратическая погрешность положения характерной точки (Mt), м	Описание обозначения точки на местности (при наличии)
	X	Y			
1	2	3	4	5	6
163	265840.01	1309893.95	картометрический	5.00	-
164	265819.20	1309833.29	картометрический	5.00	-
165	265792.14	1309829.13	картометрический	5.00	-
166	265750.49	1309845.89	картометрический	5.00	-
167	265708.87	1309762.23	картометрический	5.00	-
168	265708.89	1309712.02	картометрический	5.00	-
169	265642.27	1309684.87	картометрический	5.00	-
170	265611.05	1309640.96	картометрический	5.00	-
171	265581.89	1309672.36	картометрический	5.00	-
172	265515.26	1309676.58	картометрический	5.00	-
173	265436.73	1309649.64	картометрический	5.00	-
174	265434.80	1309633.42	картометрический	5.00	-
175	265412.35	1309613.13	картометрический	5.00	-
176	265366.32	1309613.16	картометрический	5.00	-
177	265337.13	1309599.65	картометрический	5.00	-
178	265379.81	1309553.37	картометрический	5.00	-
179	265453.90	1309560.09	картометрический	5.00	-
180	265476.84	1309480.21	картометрический	5.00	-
181	265506.72	1309403.26	картометрический	5.00	-
182	265497.74	1309393.12	картометрический	5.00	-
183	265324.85	1309377.43	картометрический	5.00	-
184	265123.86	1309485.85	картометрический	5.00	-
185	265013.82	1309541.19	картометрический	5.00	-

2. Сведения о характерных точках границ объекта					
Обозначение характерных точек границ	Координаты, м		Метод определения координат характерной точки	Средняя квадратическая погрешность положения характерной точки (Mt), м	Описание обозначения точки на местности (при наличии)
	X	Y			
1	2	3	4	5	6
186	264912.75	1309639.40	картометрический	5.00	-
187	264923.94	1309755.57	картометрический	5.00	-
188	264904.85	1309789.43	картометрический	5.00	-
189	264905.89	1310052.25	картометрический	5.00	-
190	264962.01	1310086.06	картометрический	5.00	-
191	264931.68	1310136.84	картометрический	5.00	-
192	264936.16	1310169.55	картометрический	5.00	-
193	264904.71	1310221.46	картометрический	5.00	-
194	264887.84	1310256.84	картометрический	5.00	-
195	264844.14	1310240.73	картометрический	5.00	-
196	264809.95	1310207.58	картометрический	5.00	-
197	264773.53	1310206.82	картометрический	5.00	-
198	264740.91	1310183.48	картометрический	5.00	-
199	264669.69	1310273.33	картометрический	5.00	-
200	264621.02	1310292.47	картометрический	5.00	-
201	264593.87	1310340.77	картометрический	5.00	-
202	264552.18	1310358.38	картометрический	5.00	-
203	264536.35	1310334.75	картометрический	5.00	-
204	264478.86	1310408.89	картометрический	5.00	-
205	264504.35	1310504.07	картометрический	5.00	-
206	264486.92	1310536.59	картометрический	5.00	-
207	264422.33	1310518.85	картометрический	5.00	-
208	264398.22	1310504.75	картометрический	5.00	-

2. Сведения о характерных точках границ объекта					
Обозначение характерных точек границ	Координаты, м		Метод определения координат характерной точки	Средняя квадратическая погрешность положения характерной точки (Mt), м	Описание обозначения точки на местности (при наличии)
	X	Y			
1	2	3	4	5	6
209	264376.84	1310489.74	картометрический	5.00	-
210	264323.62	1310473.82	картометрический	5.00	-
211	264279.96	1310471.09	картометрический	5.00	-
212	264125.31	1310474.73	картометрический	5.00	-
213	264088.92	1310453.80	картометрический	5.00	-
214	264066.89	1310408.42	картометрический	5.00	-
215	264031.84	1310370.33	картометрический	5.00	-
216	263726.06	1309990.17	картометрический	5.00	-
217	263657.96	1309916.18	картометрический	5.00	-
218	263652.83	1309907.59	картометрический	5.00	-
219	263516.41	1309854.44	картометрический	5.00	-
220	263445.99	1309910.53	картометрический	5.00	-
221	263353.65	1309993.72	картометрический	5.00	-
222	263220.19	1310048.10	картометрический	5.00	-
223	263134.72	1310124.14	картометрический	5.00	-
224	263015.13	1310171.25	картометрический	5.00	-
225	262956.92	1310204.62	картометрический	5.00	-
226	262903.70	1310204.15	картометрический	5.00	-
227	262734.17	1310277.45	картометрический	5.00	-
228	262683.99	1310369.74	картометрический	5.00	-
229	262694.17	1310390.66	картометрический	5.00	-
230	262695.26	1310452.52	картометрический	5.00	-
231	262683.64	1310507.57	картометрический	5.00	-

2. Сведения о характерных точках границ объекта					
Обозначение характерных точек границ	Координаты, м		Метод определения координат характерной точки	Средняя квадратическая погрешность положения характерной точки (Mt), м	Описание обозначения точки на местности (при наличии)
	X	Y			
1	2	3	4	5	6
232	262631.09	1310545.06	картометрический	5.00	-
233	262569.33	1310536.30	картометрический	5.00	-
234	262509.41	1310474.07	картометрический	5.00	-
235	262447.87	1310477.97	картометрический	5.00	-
236	262433.54	1310538.69	картометрический	5.00	-
237	262400.15	1310550.53	картометрический	5.00	-
238	262314.89	1310480.31	картометрический	5.00	-
239	262273.51	1310516.19	картометрический	5.00	-
240	262241.39	1310520.98	картометрический	5.00	-
241	262216.70	1310470.78	картометрический	5.00	-
242	262184.50	1310471.35	картометрический	5.00	-
243	262174.28	1310447.62	картометрический	5.00	-
244	262129.74	1310462.47	картометрический	5.00	-
245	262100.39	1310465.80	картометрический	5.00	-
246	262064.22	1310479.09	картометрический	5.00	-
247	261923.19	1310422.51	картометрический	5.00	-
248	261886.92	1310430.18	картометрический	5.00	-
249	261846.20	1310502.62	картометрический	5.00	-
250	261804.40	1310514.60	картометрический	5.00	-
251	261770.41	1310492.70	картометрический	5.00	-
252	261729.91	1310499.04	картометрический	5.00	-
253	261693.19	1310481.40	картометрический	5.00	-
254	261672.74	1310512.70	картометрический	5.00	-

2. Сведения о характерных точках границ объекта					
Обозначение характерных точек границ	Координаты, м		Метод определения координат характерной точки	Средняя квадратическая погрешность положения характерной точки (Mt), м	Описание обозначения точки на местности (при наличии)
	X	Y			
1	2	3	4	5	6
255	261598.90	1310533.69	картометрический	5.00	-
256	261563.51	1310511.81	картометрический	5.00	-
257	261512.16	1310538.03	картометрический	5.00	-
258	261482.87	1310544.17	картометрический	5.00	-
259	261431.27	1310556.33	картометрический	5.00	-
260	261424.75	1310583.16	картометрический	5.00	-
261	261396.48	1310568.19	картометрический	5.00	-
262	261349.93	1310549.32	картометрический	5.00	-
263	261303.89	1310558.57	картометрический	5.00	-
264	261274.72	1310571.74	картометрический	5.00	-
265	261228.33	1310561.30	картометрический	5.00	-
266	261209.53	1310527.88	картометрический	5.00	-
267	261162.84	1310500.58	картометрический	5.00	-
268	261095.45	1310490.51	картометрический	5.00	-
269	261052.43	1310512.36	картометрический	5.00	-
270	261039.70	1310505.56	картометрический	5.00	-
271	261041.93	1310473.17	картометрический	5.00	-
272	261015.03	1310456.77	картометрический	5.00	-
273	260950.62	1310456.49	картометрический	5.00	-
274	260916.37	1310499.29	картометрический	5.00	-
275	260820.28	1310607.86	картометрический	5.00	-
276	260819.44	1310797.73	картометрический	5.00	-
277	260815.32	1310814.05	картометрический	5.00	-

2. Сведения о характерных точках границ объекта					
Обозначение характерных точек границ	Координаты, м		Метод определения координат характерной точки	Средняя квадратическая погрешность положения характерной точки (Mt), м	Описание обозначения точки на местности (при наличии)
	X	Y			
1	2	3	4	5	6
278	260797.12	1310822.24	картометрический	5.00	-
279	260771.20	1310842.71	картометрический	5.00	-
280	260678.41	1310883.19	картометрический	5.00	-
281	260535.35	1310963.24	картометрический	5.00	-
282	260500.33	1310977.80	картометрический	5.00	-
283	260465.99	1310976.66	картометрический	5.00	-
284	260456.44	1310967.79	картометрический	5.00	-
285	260398.90	1310902.29	картометрический	5.00	-
286	260347.95	1310935.50	картометрический	5.00	-
287	260342.50	1310851.80	картометрический	5.00	-
288	260335.22	1310747.64	картометрический	5.00	-
289	260287.00	1310732.63	картометрический	5.00	-
290	260284.27	1310687.15	картометрический	5.00	-
291	260298.83	1310657.12	картометрический	5.00	-
292	260334.31	1310619.83	картометрический	5.00	-
293	260410.27	1310551.14	картометрический	5.00	-
294	260415.50	1310543.64	картометрический	5.00	-
295	260419.37	1310532.49	картометрический	5.00	-
296	260414.59	1310522.03	картометрический	5.00	-
297	260393.21	1310503.16	картометрический	5.00	-
298	260409.13	1310480.87	картометрический	5.00	-
299	260413.68	1310469.95	картометрический	5.00	-
300	260411.41	1310459.03	картометрический	5.00	-

2. Сведения о характерных точках границ объекта					
Обозначение характерных точек границ	Координаты, м		Метод определения координат характерной точки	Средняя квадратическая погрешность положения характерной точки (Mt), м	Описание обозначения точки на местности (при наличии)
	X	Y			
1	2	3	4	5	6
301	260403.22	1310443.57	картометрический	5.00	-
302	260373.65	1310422.65	картометрический	5.00	-
303	260305.43	1310391.26	картометрический	5.00	-
304	260258.57	1310353.96	картометрический	5.00	-
305	260235.83	1310341.68	картометрический	5.00	-
306	260208.09	1310348.05	картометрический	5.00	-
307	260156.69	1310373.98	картометрический	5.00	-
308	260064.69	1310351.97	картометрический	5.00	-
309	260041.61	1310357.60	картометрический	5.00	-
310	260018.87	1310368.06	картометрический	5.00	-
311	260002.95	1310381.71	картометрический	5.00	-
312	259982.93	1310388.53	картометрический	5.00	-
313	259929.26	1310373.52	картометрический	5.00	-
314	259873.65	1310379.26	картометрический	5.00	-
315	259843.29	1310389.44	картометрический	5.00	-
316	259761.87	1310447.66	картометрический	5.00	-
317	259719.57	1310462.67	картометрический	5.00	-
318	259628.60	1310500.88	картометрический	5.00	-
319	259607.68	1310508.61	картометрический	5.00	-
320	259573.56	1310506.79	картометрический	5.00	-
321	259564.01	1310501.79	картометрический	5.00	-
322	259539.45	1310468.13	картометрический	5.00	-
323	259512.16	1310405.36	картометрический	5.00	-

2. Сведения о характерных точках границ объекта					
Обозначение характерных точек границ	Координаты, м		Метод определения координат характерной точки	Средняя квадратическая погрешность положения характерной точки (Mt), м	Описание обозначения точки на местности (при наличии)
	X	Y			
1	2	3	4	5	6
324	259502.60	1310397.63	картометрический	5.00	-
325	259471.67	1310392.63	картометрический	5.00	-
326	259461.21	1310388.08	картометрический	5.00	-
327	259456.66	1310366.70	картометрический	5.00	-
328	259483.05	1310347.60	картометрический	5.00	-
329	259504.42	1310337.13	картометрический	5.00	-
330	259510.79	1310316.21	картометрический	5.00	-
331	259503.97	1310295.74	картометрический	5.00	-
332	259485.32	1310272.09	картометрический	5.00	-
333	259469.85	1310256.62	картометрический	5.00	-
334	259418.91	1310234.34	картометрический	5.00	-
335	259360.55	1310160.59	картометрический	5.00	-
336	259331.11	1310130.06	картометрический	5.00	-
337	259320.87	1310128.35	картометрический	5.00	-
338	259246.85	1310076.50	картометрический	5.00	-
339	259239.68	1310052.96	картометрический	5.00	-
340	259232.86	1310026.69	картометрический	5.00	-
341	259228.43	1309998.72	картометрический	5.00	-
342	259216.49	1309975.86	картометрический	5.00	-
343	259158.15	1309940.04	картометрический	5.00	-
344	259235.59	1309795.74	картометрический	5.00	-
345	259295.29	1309780.05	картометрический	5.00	-
346	259318.15	1309783.80	картометрический	5.00	-

2. Сведения о характерных точках границ объекта					
Обозначение характерных точек границ	Координаты, м		Метод определения координат характерной точки	Средняя квадратическая погрешность положения характерной точки (Mt), м	Описание обозначения точки на местности (при наличии)
	X	Y			
1	2	3	4	5	6
347	259337.93	1309782.78	картометрический	5.00	-
348	259392.07	1309800.86	картометрический	5.00	-
349	259674.54	1309929.58	картометрический	5.00	-
350	259742.77	1309955.96	картометрический	5.00	-
351	259775.97	1309963.92	картометрический	5.00	-
352	259817.36	1309952.78	картометрический	5.00	-
353	259851.93	1309924.12	картометрический	5.00	-
354	259891.51	1309824.06	картометрический	5.00	-
355	259936.99	1309825.88	картометрический	5.00	-
356	259984.30	1309819.05	картометрический	5.00	-
357	260069.81	1309799.49	картометрический	5.00	-
358	260147.59	1309779.02	картометрический	5.00	-
359	260195.35	1309775.39	картометрический	5.00	-
360	260222.64	1309780.84	картометрический	5.00	-
361	260253.57	1309794.94	картометрический	5.00	-
362	260285.87	1309808.14	картометрический	5.00	-
363	260324.07	1309856.81	картометрический	5.00	-
364	260353.98	1309873.46	картометрический	5.00	-
365	260371.83	1309864.99	картометрический	5.00	-
366	260377.29	1309840.43	картометрический	5.00	-
367	260361.37	1309796.31	картометрический	5.00	-
368	260341.36	1309786.30	картометрический	5.00	-
369	260334.54	1309764.92	картометрический	5.00	-

2. Сведения о характерных точках границ объекта					
Обозначение характерных точек границ	Координаты, м		Метод определения координат характерной точки	Средняя квадратическая погрешность положения характерной точки (Mt), м	Описание обозначения точки на местности (при наличии)
	X	Y			
1	2	3	4	5	6
370	260337.27	1309755.37	картометрический	5.00	-
371	260348.18	1309755.37	картометрический	5.00	-
372	260394.58	1309784.48	картометрический	5.00	-
373	260427.33	1309799.04	картометрический	5.00	-
374	260452.80	1309830.42	картометрический	5.00	-
375	260471.90	1309870.45	картометрический	5.00	-
376	260507.38	1309891.83	картометрический	5.00	-
377	260531.94	1309895.47	картометрический	5.00	-
378	260556.51	1309895.92	картометрический	5.00	-
379	260573.34	1309881.37	картометрический	5.00	-
380	260581.98	1309849.98	картометрический	5.00	-
381	260502.83	1309793.13	картометрический	5.00	-
382	260463.26	1309758.10	картометрический	5.00	-
383	260429.60	1309713.98	картометрический	5.00	-
384	260359.10	1309563.42	картометрический	5.00	-
385	260338.81	1309507.73	картометрический	5.00	-
386	260390.02	1309494.93	картометрический	5.00	-
387	260392.56	1309493.90	картометрический	5.00	-
388	260437.93	1309467.96	картометрический	5.00	-
389	260466.33	1309544.38	картометрический	5.00	-
390	260495.56	1309585.26	картометрический	5.00	-
391	260518.30	1309640.75	картометрический	5.00	-
392	260544.68	1309679.87	картометрический	5.00	-

2. Сведения о характерных точках границ объекта					
Обозначение характерных точек границ	Координаты, м		Метод определения координат характерной точки	Средняя квадратическая погрешность положения характерной точки (Mt), м	Описание обозначения точки на местности (при наличии)
	X	Y			
1	2	3	4	5	6
393	260580.95	1309721.77	картометрический	5.00	-
394	260630.19	1309767.65	картометрический	5.00	-
395	260660.67	1309779.02	картометрический	5.00	-
396	260697.06	1309780.84	картометрический	5.00	-
397	260735.26	1309770.84	картометрический	5.00	-
398	260760.74	1309735.81	картометрический	5.00	-
399	260792.58	1309660.76	картометрический	5.00	-
400	260810.20	1309585.09	картометрический	5.00	-
401	260816.23	1309596.17	картометрический	5.00	-
402	260828.96	1309672.13	картометрический	5.00	-
403	260870.70	1309726.09	картометрический	5.00	-
404	260888.55	1309734.45	картометрический	5.00	-
405	260920.39	1309734.45	картометрический	5.00	-
406	260941.66	1309715.17	картометрический	5.00	-
407	260944.50	1309697.15	картометрический	5.00	-
408	260918.12	1309625.28	картометрический	5.00	-
409	260924.48	1309581.62	картометрический	5.00	-
410	260939.04	1309567.06	картометрический	5.00	-
411	260962.69	1309569.34	картометрический	5.00	-
412	260976.79	1309585.71	картометрический	5.00	-
413	260985.44	1309607.54	картометрический	5.00	-
414	261008.18	1309618.92	картометрический	5.00	-
415	261034.10	1309611.64	картометрический	5.00	-

2. Сведения о характерных точках границ объекта					
Обозначение характерных точек границ	Координаты, м		Метод определения координат характерной точки	Средняя квадратическая погрешность положения характерной точки (Mt), м	Описание обозначения точки на местности (при наличии)
	X	Y			
1	2	3	4	5	6
416	261044.11	1309592.99	картометрический	5.00	-
417	261044.11	1309565.70	картометрический	5.00	-
418	261027.74	1309541.59	картометрический	5.00	-
419	260981.80	1309513.39	картометрический	5.00	-
420	261021.82	1309434.70	картометрический	5.00	-
421	261020.00	1309425.15	картометрический	5.00	-
422	260885.82	1309343.73	картометрический	5.00	-
423	260929.03	1309300.06	картометрический	5.00	-
424	260915.39	1309270.04	картометрический	5.00	-
425	260987.25	1309237.29	картометрический	5.00	-
426	261049.57	1309295.97	картометрический	5.00	-
427	261080.50	1309318.71	картометрический	5.00	-
428	261119.62	1309319.17	картометрический	5.00	-
429	261156.92	1309305.97	картометрический	5.00	-
430	261146.00	1309159.97	картометрический	5.00	-
431	261202.40	1309064.45	картометрический	5.00	-
432	261253.35	1309064.45	картометрический	5.00	-
433	261294.28	1309137.22	картометрический	5.00	-
434	261345.57	1309194.82	картометрический	5.00	-
435	261400.26	1309229.10	картометрический	5.00	-
436	261447.46	1309245.76	картометрический	5.00	-
437	261498.97	1309283.69	картометрический	5.00	-
438	261557.64	1309354.64	картометрический	5.00	-

2. Сведения о характерных точках границ объекта					
Обозначение характерных точек границ	Координаты, м		Метод определения координат характерной точки	Средняя квадратическая погрешность положения характерной точки (Mt), м	Описание обозначения точки на местности (при наличии)
	X	Y			
1	2	3	4	5	6
439	261775.07	1309438.34	картометрический	5.00	-
440	261931.54	1309425.60	картометрический	5.00	-
441	262049.80	1309416.05	картометрический	5.00	-
442	262178.07	1309405.13	картометрический	5.00	-
443	262198.99	1309377.39	картометрический	5.00	-
444	262203.09	1309349.64	картометрический	5.00	-
445	262193.53	1309322.35	картометрический	5.00	-
446	262145.77	1309283.23	картометрический	5.00	-
447	262133.95	1309236.38	картометрический	5.00	-
448	262147.59	1309204.09	картометрический	5.00	-
449	262156.69	1309150.41	картометрический	5.00	-
450	262174.88	1309114.03	картометрический	5.00	-
451	262198.08	1309084.46	картометрический	5.00	-
452	262224.92	1309068.54	картометрический	5.00	-
453	262254.03	1309068.54	картометрический	5.00	-
454	262280.87	1309076.73	картометрический	5.00	-
455	262301.79	1309067.63	картометрический	5.00	-
456	262310.89	1309023.05	картометрический	5.00	-
457	262294.51	1308980.75	картометрический	5.00	-
458	262263.13	1308935.72	картометрический	5.00	-
459	262269.49	1308914.80	картометрический	5.00	-
460	262334.54	1308873.41	картометрический	5.00	-
461	262365.01	1308862.94	картометрический	5.00	-

2. Сведения о характерных точках границ объекта					
Обозначение характерных точек границ	Координаты, м		Метод определения координат характерной точки	Средняя квадратическая погрешность положения характерной точки (Mt), м	Описание обозначения точки на местности (при наличии)
	X	Y			
1	2	3	4	5	6
462	262501.02	1308785.62	картометрический	5.00	-
463	262519.21	1308755.60	картометрический	5.00	-
464	262526.03	1308711.48	картометрический	5.00	-
465	262542.86	1308684.64	картометрический	5.00	-
466	262611.55	1308645.52	картометрический	5.00	-
467	262686.60	1308644.16	картометрический	5.00	-
468	262749.37	1308623.24	картометрический	5.00	-
469	262798.95	1308565.01	картометрический	5.00	-
470	262832.61	1308499.97	картометрический	5.00	-
471	262863.99	1308430.38	картометрический	5.00	-
472	262880.37	1308371.24	картометрический	5.00	-
473	262920.85	1308279.82	картометрический	5.00	-
474	262928.58	1308246.16	картометрический	5.00	-
475	262919.48	1308205.68	картометрический	5.00	-
476	262908.11	1308158.37	картометрический	5.00	-
477	262904.93	1308135.63	картометрический	5.00	-
478	262906.29	1308093.78	картометрический	5.00	-
479	262923.12	1308016.91	картометрический	5.00	-
480	262915.84	1307963.69	картометрический	5.00	-
481	262899.02	1307925.49	картометрический	5.00	-
482	262829.88	1307849.98	картометрический	5.00	-
483	262806.68	1307827.69	картометрический	5.00	-
484	262757.55	1307800.86	картометрический	5.00	-

2. Сведения о характерных точках границ объекта					
Обозначение характерных точек границ	Координаты, м		Метод определения координат характерной точки	Средняя квадратическая погрешность положения характерной точки (Mt), м	Описание обозначения точки на местности (при наличии)
	X	Y			
1	2	3	4	5	6
485	262718.44	1307764.01	картометрический	5.00	-
486	262659.19	1307728.36	картометрический	5.00	-
487	262622.01	1307694.42	картометрический	5.00	-
488	262590.62	1307650.30	картометрический	5.00	-
489	262571.06	1307609.36	картометрический	5.00	-
490	262565.15	1307581.16	картометрический	5.00	-
491	262567.42	1307557.96	картометрический	5.00	-
492	262580.16	1307514.75	картометрический	5.00	-
493	262600.63	1307461.08	картометрический	5.00	-
494	262574.70	1307461.53	картометрический	5.00	-
495	262592.90	1307440.15	картометрический	5.00	-
496	262635.65	1307410.13	картометрический	5.00	-
497	262665.67	1307362.37	картометрический	5.00	-
498	262677.05	1307346.00	картометрический	5.00	-
499	262707.98	1307332.35	картометрический	5.00	-
500	262830.33	1307333.72	картометрический	5.00	-
501	262857.62	1307314.16	картометрический	5.00	-
502	262862.63	1307291.42	картометрический	5.00	-
503	262861.72	1307245.93	картометрический	5.00	-
504	262846.71	1307189.98	картометрический	5.00	-
505	262822.60	1307114.48	картометрический	5.00	-
506	262823.05	1307040.79	картометрический	5.00	-
507	262848.53	1306980.29	картометрический	5.00	-

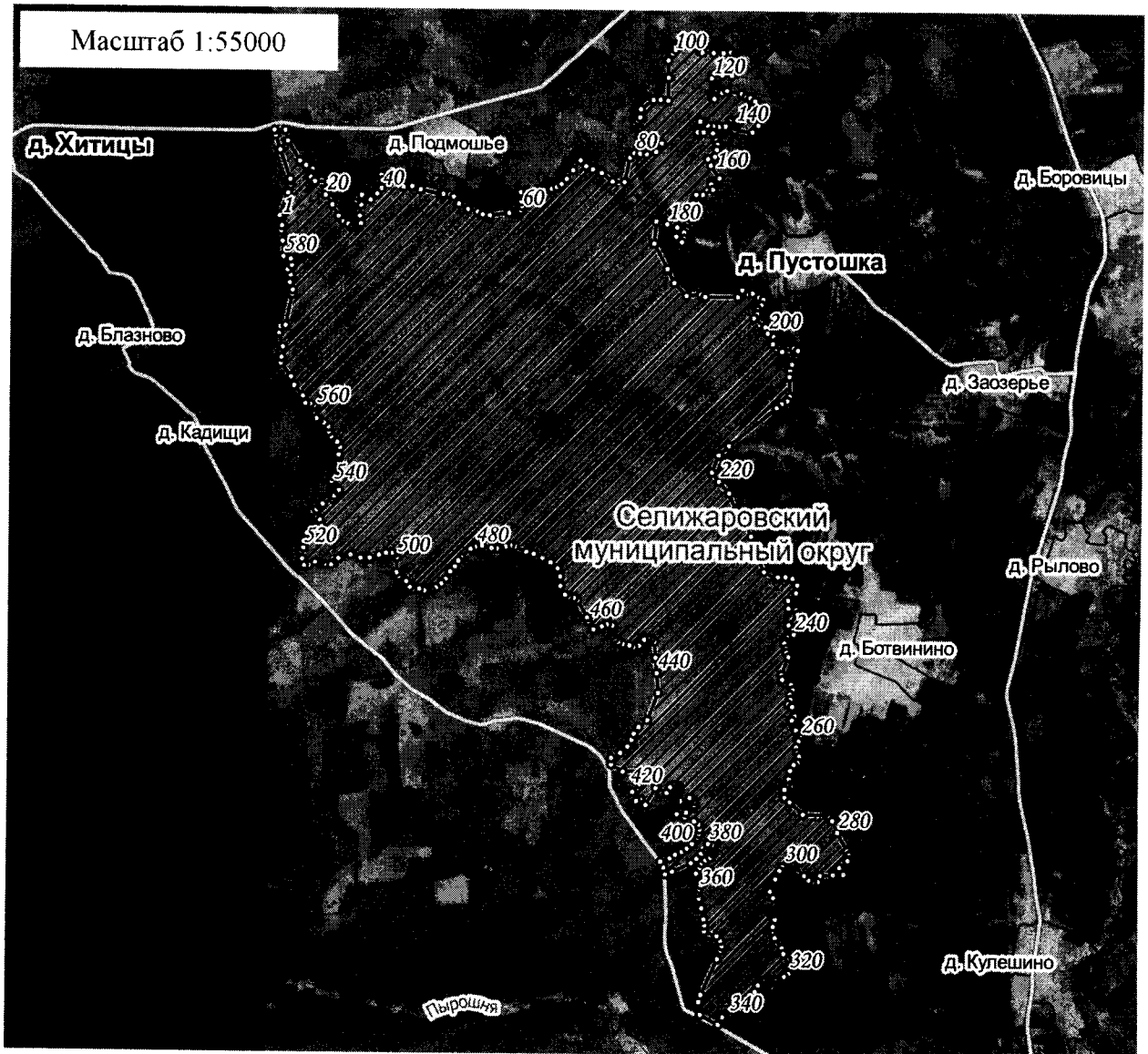
2. Сведения о характерных точках границ объекта					
Обозначение характерных точек границ	Координаты, м		Метод определения координат характерной точки	Средняя квадратическая погрешность положения характерной точки (Mt), м	Описание обозначения точки на местности (при наличии)
	X	Y			
1	2	3	4	5	6
508	262845.80	1306958.46	картометрический	5.00	-
509	262826.24	1306884.77	картометрический	5.00	-
510	262816.69	1306862.94	картометрический	5.00	-
511	262776.66	1306827.01	картометрический	5.00	-
512	262766.65	1306803.36	картометрический	5.00	-
513	262767.56	1306749.23	картометрический	5.00	-
514	262774.84	1306716.02	картометрический	5.00	-
515	262784.39	1306696.92	картометрический	5.00	-
516	262785.30	1306675.09	картометрический	5.00	-
517	262759.37	1306625.51	картометрический	5.00	-
518	262758.46	1306588.21	картометрический	5.00	-
519	262811.68	1306572.29	картометрический	5.00	-
520	262899.47	1306580.93	картометрический	5.00	-
521	262950.41	1306581.39	картометрический	5.00	-
522	263015.91	1306608.22	картометрический	5.00	-
523	263050.03	1306646.43	картометрический	5.00	-
524	263055.03	1306699.19	картометрический	5.00	-
525	263065.04	1306713.75	картометрический	5.00	-
526	263092.33	1306721.48	картометрический	5.00	-
527	263122.80	1306709.66	картометрический	5.00	-
528	263147.37	1306666.90	картометрический	5.00	-
529	263155.55	1306637.33	картометрический	5.00	-
530	263157.37	1306624.60	картометрический	5.00	-

2. Сведения о характерных точках границ объекта					
Обозначение характерных точек границ	Координаты, м		Метод определения координат характерной точки	Средняя квадратическая погрешность положения характерной точки (Mt), м	Описание обозначения точки на местности (при наличии)
	X	Y			
1	2	3	4	5	6
531	263177.84	1306634.15	картометрический	5.00	-
532	263186.03	1306653.71	картометрический	5.00	-
533	263198.31	1306684.64	картометрический	5.00	-
534	263229.24	1306715.57	картометрический	5.00	-
535	263244.71	1306733.31	картометрический	5.00	-
536	263284.28	1306814.27	картометрический	5.00	-
537	263309.30	1306825.64	картометрический	5.00	-
538	263334.20	1306864.14	картометрический	5.00	-
539	263353.87	1306862.49	картометрический	5.00	-
540	263400.27	1306813.36	картометрический	5.00	-
541	263423.92	1306803.36	картометрический	5.00	-
542	263463.04	1306812.91	картометрический	5.00	-
543	263477.59	1306834.74	картометрический	5.00	-
544	263511.25	1306845.20	картометрический	5.00	-
545	263526.26	1306816.55	картометрический	5.00	-
546	263534.90	1306811.09	картометрический	5.00	-
547	263556.28	1306816.55	картометрический	5.00	-
548	263572.20	1306829.74	картометрический	5.00	-
549	263582.21	1306852.03	картометрический	5.00	-
550	263610.87	1306861.12	картометрический	5.00	-
551	263633.61	1306858.39	картометрический	5.00	-
552	263693.19	1306869.76	картометрический	5.00	-
553	263732.77	1306847.48	картометрический	5.00	-

2. Сведения о характерных точках границ объекта					
Обозначение характерных точек границ	Координаты, м		Метод определения координат характерной точки	Средняя квадратическая погрешность положения характерной точки (Mt), м	Описание обозначения точки на местности (при наличии)
	X	Y			
1	2	3	4	5	6
554	263774.61	1306796.08	картометрический	5.00	-
555	263811.91	1306777.43	картометрический	5.00	-
556	263851.94	1306774.24	картометрический	5.00	-
557	263883.78	1306737.40	картометрический	5.00	-
558	263903.34	1306696.01	картометрический	5.00	-
559	263920.17	1306680.09	картометрический	5.00	-
560	264007.50	1306673.27	картометрический	5.00	-
561	264022.06	1306656.89	картометрический	5.00	-
562	264035.72	1306627.40	картометрический	5.00	-
563	264041.59	1306587.54	картометрический	5.00	-
564	264100.68	1306568.25	картометрический	5.00	-
565	264181.94	1306497.21	картометрический	5.00	-
566	264249.13	1306469.49	картометрический	5.00	-
567	264356.65	1306389.69	картометрический	5.00	-
568	264402.53	1306392.88	картометрический	5.00	-
569	264484.20	1306404.02	картометрический	5.00	-
570	264595.49	1306372.54	картометрический	5.00	-
571	264646.02	1306382.84	картометрический	5.00	-
572	264655.18	1306424.75	картометрический	5.00	-
573	264900.83	1306474.97	картометрический	5.00	-
574	264936.56	1306478.90	картометрический	5.00	-
575	264994.26	1306454.48	картометрический	5.00	-
576	265055.21	1306461.93	картометрический	5.00	-

2. Сведения о характерных точках границ объекта					
Обозначение характерных точек границ	Координаты, м		Метод определения координат характерной точки	Средняя квадратическая погрешность положения характерной точки (Mt), м	Описание обозначения точки на местности (при наличии)
	X	Y			
1	2	3	4	5	6
577	265095.48	1306437.57	картометрический	5.00	-
578	265128.01	1306470.81	картометрический	5.00	-
579	265179.64	1306461.73	картометрический	5.00	-
580	265198.54	1306402.58	картометрический	5.00	-
581	265321.84	1306393.85	картометрический	5.00	-
582	265401.21	1306382.64	картометрический	5.00	-
583	265442.72	1306388.89	картометрический	5.00	-
1	265504.37	1306381.31	картометрический	5.00	-
3. Сведения о характерных точках части (частей) границы объекта					
Обозначение характерных точек части границы	Координаты, м		Метод определения координат характерной точки	Средняя квадратическая погрешность положения характерной точки (Mt), м	Описание обозначения точки на местности (при наличии)
	X	Y			
1	2	3	4	5	6
-	-	-	-	-	-

План границ объекта



Примечание. Документ с подписью и оттиском печати (при наличии) лица, составившего описание местоположения границ объекта, предоставляется в орган, осуществляющий государственный кадастровый учет и государственную регистрацию прав.