



ПРАВИТЕЛЬСТВО ТВЕРСКОЙ ОБЛАСТИ

ПОСТАНОВЛЕНИЕ

04.12.2020

№ 624-пп

г. Тверь

Об утверждении графического описания местоположения границ особо охраняемой природной территории регионального значения – государственного природного заказника «Белый мох»

В соответствии с Федеральным законом от 14.03.1995 № 33-ФЗ «Об особо охраняемых природных территориях», законом Тверской области от 08.12.2010 № 108-ЗО «Об особо охраняемых природных территориях в Тверской области», с учетом решения Комиссии при Правительстве Тверской области по вопросам организации и функционирования особо охраняемых природных территорий от 31.01.2020 № 1 Правительство Тверской области постановляет:

1. Определить уточненное наименование особо охраняемой природной территории Тверской области государственного природного заказника «Заказник № 2 Польцовского лесничества», указанной в пункте 3 списка особо охраняемых природных территорий, утвержденного распоряжением Администрации Тверской области от 21.07.1995 № 657-р «О расширении площади особо охраняемых природных территорий области»: особо охраняемая природная территория регионального значения – государственный природный заказник «Белый мох».

2. Утвердить графическое описание местоположения границ особо охраняемой природной территории регионального значения – государственного природного заказника «Белый мох» (прилагается).

3. Министерству природных ресурсов и экологии Тверской области направить в орган, осуществляющий государственный кадастровый учет и государственную регистрацию прав, комплект документов, необходимый для внесения сведений о границах особо охраняемой природной территории

регионального значения, указанной в пункте 2 настоящего постановления, в установленном порядке.

4. Контроль за исполнением настоящего постановления возложить на заместителя Председателя Правительства Тверской области, курирующего вопросы экологии.

Отчет об исполнении постановления представить в трехмесячный срок со дня его вступления в силу.

5. Настоящее постановление вступает в силу со дня его официального опубликования.

**Губернатор
Тверской области**



И.М. Руденя

Приложение
к постановлению Правительства
Тверской области
от 04.12.2020 № 624-пп

Графическое описание местоположения границ
особо охраняемой природной территории регионального значения –
государственного природного заказника «Белый мох»

Раздел 1

Сведения об объекте		
Особо охраняемая природная территория регионального значения – государственный природный заказник «Белый мох» (далее – объект)		
№ п/п	Характеристики объекта	Описание характеристик
1	2	3
1	Местоположение объекта	Бежецкий район Тверской области
2	Площадь объекта +/- величина погрешности определения площади (Р +/- Дельта Р)	19 861 144 кв. м ($\pm 77\,990$ кв. м)
3	Иные характеристики объекта	-

Раздел 2

Сведения о местоположении границ объекта					
1. Система координат МСК-69, зона 2					
2. Сведения о характерных точках границ объекта					
Обозначение характерных точек границ	Координаты, м		Метод определения координат характерной точки	Средняя квадрати- ческая погрешность положения характерной точки (M _t), м	Описание обозначе- ния точки на местности (при наличии)
	X	Y			
1	2	3	4	5	6
1	372124.86	2317700.48	картометрический	5.00	-
2	371233.46	2317681.66	картометрический	5.00	-

2. Сведения о характерных точках границ объекта					
Обозначение характерных точек границ	Координаты, м		Метод определения координат характерной точки	Средняя квадратическая погрешность положения характерной точки (M_i), м	Описание обозначения точки на местности (при наличии)
	X	Y			
1	2	3	4	5	6
3	371695.65	2317207.34	картометрический	5.00	-
4	371780.51	2317113.16	картометрический	5.00	-
5	371891.65	2316999.96	картометрический	5.00	-
6	372022.59	2316863.85	картометрический	5.00	-
7	372256.56	2316627.81	картометрический	5.00	-
8	372256.74	2316627.61	картометрический	5.00	-
9	372353.56	2316524.58	картометрический	5.00	-
10	372353.61	2316524.53	картометрический	5.00	-
11	372424.94	2316447.52	картометрический	5.00	-
12	372522.25	2316349.68	картометрический	5.00	-
13	372753.74	2316109.90	картометрический	5.00	-
14	372920.70	2315933.91	картометрический	5.00	-
15	372945.66	2315908.24	картометрический	5.00	-
16	373133.04	2315722.33	картометрический	5.00	-
17	373269.82	2315578.82	картометрический	5.00	-
18	373452.48	2315398.23	картометрический	5.00	-
19	373721.12	2315125.54	картометрический	5.00	-
20	373753.30	2315136.03	картометрический	5.00	-
21	373836.67	2315141.94	картометрический	5.00	-
22	373892.14	2315139.54	картометрический	5.00	-
23	373945.86	2315126.82	картометрический	5.00	-
24	374019.27	2315105.87	картометрический	5.00	-
25	374109.61	2315102.17	картометрический	5.00	-
26	374163.70	2315111.69	картометрический	5.00	-
27	374245.91	2315143.80	картометрический	5.00	-
28	374353.67	2315186.65	картометрический	5.00	-
29	374432.65	2315214.85	картометрический	5.00	-
30	374470.07	2315223.82	картометрический	5.00	-
31	374522.68	2315239.54	картометрический	5.00	-
32	374586.01	2315259.30	картометрический	5.00	-
33	374615.71	2315282.27	картометрический	5.00	-
34	374646.84	2315320.34	картометрический	5.00	-
35	374713.31	2315387.27	картометрический	5.00	-
36	374797.99	2315453.15	картометрический	5.00	-
37	374846.56	2315491.37	картометрический	5.00	-
38	374908.49	2315522.62	картометрический	5.00	-
39	374982.84	2315562.06	картометрический	5.00	-
40	375034.62	2315578.00	картометрический	5.00	-
41	375097.75	2315584.63	картометрический	5.00	-

2. Сведения о характерных точках границ объекта					
Обозначение характерных точек границ	Координаты, м		Метод определения координат характерной точки	Средняя квадрати- ческая погрешность положения характерной точки (M _i), м	Описание обозначе- ния точки на местности (при наличии)
	X	Y			
1	2	3	4	5	6
42	375139.01	2315587.23	картометрический	5.00	-
43	375198.45	2315586.39	картометрический	5.00	-
44	375245.68	2315590.88	картометрический	5.00	-
45	375274.31	2315596.43	картометрический	5.00	-
46	375308.02	2315597.55	картометрический	5.00	-
47	375343.79	2315604.19	картометрический	5.00	-
48	375407.47	2315619.94	картометрический	5.00	-
49	375459.91	2315628.32	картометрический	5.00	-
50	375484.91	2315629.95	картометрический	5.00	-
51	375549.30	2315615.55	картометрический	5.00	-
52	375597.75	2315598.19	картометрический	5.00	-
53	375616.24	2315589.19	картометрический	5.00	-
54	375650.42	2315570.45	картометрический	5.00	-
55	375668.40	2315555.10	картометрический	5.00	-
56	375721.24	2315513.07	картометрический	5.00	-
57	375769.21	2315488.99	картометрический	5.00	-
58	375811.48	2315480.44	картометрический	5.00	-
59	375847.19	2315482.71	картометрический	5.00	-
60	375896.40	2315487.16	картометрический	5.00	-
51	375926.49	2315484.75	картометрический	5.00	-
62	375972.32	2315475.78	картометрический	5.00	-
63	376047.24	2315476.30	картометрический	5.00	-
64	376095.19	2315476.42	картометрический	5.00	-
65	376136.72	2315471.07	картометрический	5.00	-
66	376170.94	2315454.70	картометрический	5.00	-
67	376196.45	2315438.85	картометрический	5.00	-
68	376214.61	2315434.23	картометрический	5.00	-
69	376249.14	2315436.12	картометрический	5.00	-
70	376305.27	2315452.80	картометрический	5.00	-
71	376329.36	2315471.90	картометрический	5.00	-
72	376344.51	2315501.46	картометрический	5.00	-
73	376366.52	2315589.65	картометрический	5.00	-
74	376378.89	2315619.64	картометрический	5.00	-
75	376396.74	2315645.59	картометрический	5.00	-
76	376462.82	2315712.51	картометрический	5.00	-
77	376542.43	2315783.62	картометрический	5.00	-
78	376626.89	2315860.23	картометрический	5.00	-
79	376736.40	2315966.64	картометрический	5.00	-
80	376748.97	2315984.72	картометрический	5.00	-

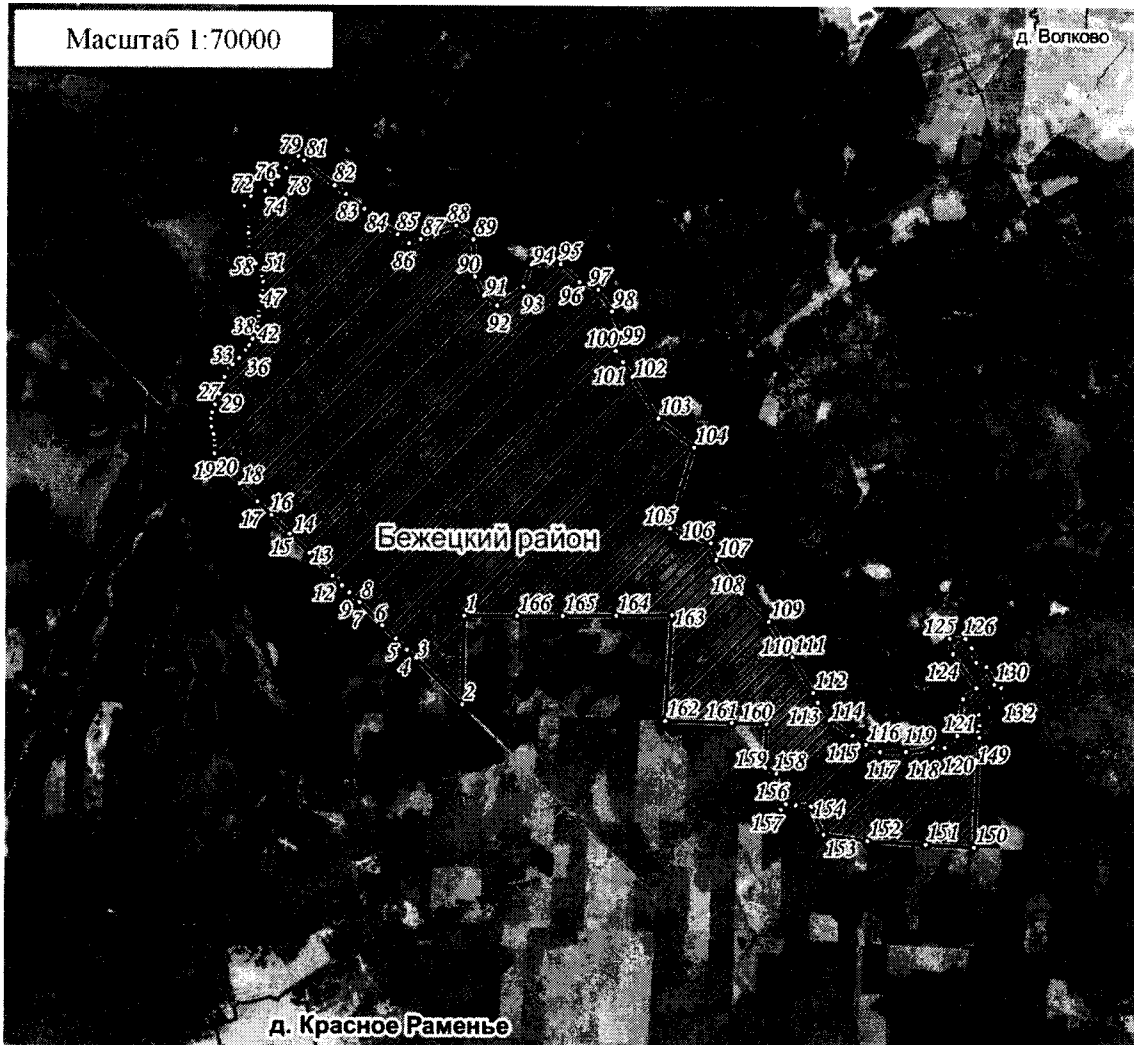
2. Сведения о характерных точках границ объекта					
Обозначение характерных точек границ	Координаты, м		Метод определения координат характерной точки	Средняя квадрати- ческая погрешность положения характерной точки (M _t), м	Описание обозначе- ния точки на местности (при наличии)
	X	Y			
1	2	3	4	5	6
81	376703.92	2316042.52	картометрический	5.00	-
82	376456.89	2316357.21	картометрический	5.00	-
83	376369.53	2316471.18	картометрический	5.00	-
84	376222.35	2316660.62	картометрический	5.00	-
85	375967.41	2317001.63	картометрический	5.00	-
86	375878.96	2317121.17	картометрический	5.00	-
87	375917.96	2317239.70	картометрический	5.00	-
88	376054.97	2317602.01	картометрический	5.00	-
89	375916.86	2317777.18	картометрический	5.00	-
90	375542.20	2317798.75	картометрический	5.00	-
91	375355.11	2317888.93	картометрический	5.00	-
92	375252.79	2318024.66	картометрический	5.00	-
93	375442.09	2318291.69	картометрический	5.00	-
94	375668.64	2318373.19	картометрический	5.00	-
95	375675.33	2318670.78	картометрический	5.00	-
96	375491.57	2318865.70	картометрический	5.00	-
97	375417.96	2319057.34	картометрический	5.00	-
98	375198.41	2319198.81	картометрический	5.00	-
99	374983.53	2319289.41	картометрический	5.00	-
100	374802.71	2319238.97	картометрический	5.00	-
101	374689.83	2319313.71	картометрический	5.00	-
102	374540.67	2319408.46	картометрический	5.00	-
103	374121.56	2319676.78	картометрический	5.00	-
104	373829.46	2320040.82	картометрический	5.00	-
105	373014.37	2319799.13	картометрический	5.00	-
106	372869.21	2320217.30	картометрический	5.00	-
107	372697.19	2320273.11	картометрический	5.00	-
108	372360.38	2320529.06	картометрический	5.00	-
109	372076.41	2320812.00	картометрический	5.00	-
110	371740.65	2321036.21	картометрический	5.00	-
111	371718.18	2321051.09	картометрический	5.00	-
112	371364.57	2321266.64	картометрический	5.00	-
113	371264.75	2321313.59	картометрический	5.00	-
114	371091.76	2321434.80	картометрический	5.00	-
115	370933.55	2321670.06	картометрический	5.00	-
116	370839.35	2321807.41	картометрический	5.00	-
117	370768.27	2321951.50	картометрический	5.00	-
118	370768.33	2322213.49	картометрический	5.00	-
119	370810.64	2322487.46	картометрический	5.00	-

2. Сведения о характерных точках границ объекта					
Обозначение характерных точек границ	Координаты, м		Метод определения координат характерной точки	Средняя квадрати- ческая погрешность положения характерной точки (M _i), м	Описание обозначе- ния точки на местности (при наличии)
	X	Y			
1	2	3	4	5	6
120	370814.44	2322608.87	картометрический	5.00	-
121	370935.74	2322736.21	картометрический	5.00	-
122	371305.49	2322794.28	картометрический	5.00	-
123	371415.78	2322928.19	картометрический	5.00	-
124	371757.80	2322685.83	картометрический	5.00	-
125	371912.10	2322653.84	картометрический	5.00	-
126	371909.90	2322812.69	картометрический	5.00	-
127	371819.80	2322877.55	картометрический	5.00	-
128	371673.52	2322924.67	картометрический	5.00	-
129	371629.50	2323029.79	картометрический	5.00	-
130	371452.93	2323108.23	картометрический	5.00	-
131	371421.08	2323178.66	картометрический	5.00	-
132	371310.66	2323186.16	картометрический	5.00	-
133	371287.40	2323148.29	картометрический	5.00	-
134	371265.74	2323115.22	картометрический	5.00	-
135	371257.90	2323106.47	картометрический	5.00	-
136	371241.10	2323091.16	картометрический	5.00	-
137	371220.94	2323083.32	картометрический	5.00	-
138	371206.75	2323078.46	картометрический	5.00	-
139	371220.75	2323045.60	картометрический	5.00	-
140	371220.94	2323002.10	картометрический	5.00	-
141	371216.08	2322981.56	картометрический	5.00	-
142	371211.41	2322973.16	картометрический	5.00	-
143	371190.79	2322960.53	картометрический	5.00	-
144	371168.52	2322957.42	картометрический	5.00	-
145	371148.46	2322953.28	картометрический	5.00	-
146	371080.88	2322960.27	картометрический	5.00	-
147	371037.90	2322963.63	картометрический	5.00	-
148	370975.25	2322944.22	картометрический	5.00	-
149	370918.29	2322961.82	картометрический	5.00	-
150	369810.43	2322910.82	картометрический	5.00	-
151	369838.04	2322418.39	картометрический	5.00	-
152	369871.00	2321826.23	картометрический	5.00	-
153	369934.34	2321376.83	картометрический	5.00	-
154	370218.07	2321249.54	картометрический	5.00	-
155	370231.41	2321093.42	картометрический	5.00	-
156	370240.73	2320992.19	картометрический	5.00	-
157	370184.42	2320940.93	картометрический	5.00	-
158	370547.92	2320894.32	картометрический	5.00	-



2. Сведения о характерных точках границ объекта					
Обозначение характерных точек границ	Координаты, м		Метод определения координат характерной точки	Средняя квадрати- ческая погрешность положения характерной точки (M _t), м	Описание обозначе- ния точки на местности (при наличии)
	X	Y			
1	2	3	4	5	6
159	370607.47	2320778.59	картометрический	5.00	-
160	371044.47	2320791.28	картометрический	5.00	-
161	371056.60	2320437.34	картометрический	5.00	-
162	371076.32	2319759.29	картометрический	5.00	-
163	372137.87	2319824.33	картометрический	5.00	-
164	372132.04	2319251.50	картометрический	5.00	-
165	372126.22	2318706.24	картометрический	5.00	-
166	372124.27	2318239.82	картометрический	5.00	-
1	372124.86	2317700.48	картометрический	5.00	-
3. Сведения о характерных точках части (частей) границы объекта					
Обозначение характерных точек части границы	Координаты, м		Метод определения координат характерной точки	Средняя квадрати- ческая погрешность положения характерной точки (M _t), м	Описание обозначе- ния точки на местности (при наличии)
	X	Y			
1	2	3	4	5	6
-	-	-	-	-	-

Раздел 4

План границ объекта



Используемые условные знаки и обозначения:

- 10 характерная точка границы объекта
-  территория государственного природного заказника
-  населенные пункты

Примечание. Документ с подписью и оттиском печати (при наличии) лица, составившего описание местоположения границ объекта, предоставляется в орган, осуществляющий государственный кадастровый учет и государственную регистрацию прав.