



ПРАВИТЕЛЬСТВО ТВЕРСКОЙ ОБЛАСТИ

ПОСТАНОВЛЕНИЕ

04.12.2020

№ 622-пп

г. Тверь

Об утверждении графического описания местоположения границ особо охраняемой природной территории регионального значения – государственного природного заказника «Болото Фишковский Мох»

В соответствии с Федеральным законом от 14.03.1995 № 33-ФЗ «Об особо охраняемых природных территориях», законом Тверской области от 08.12.2010 № 108-ЗО «Об особо охраняемых природных территориях в Тверской области», с учетом решения Комиссии при Правительстве Тверской области по вопросам организации и функционирования особо охраняемых природных территорий от 04.06.2020 № 2 Правительство Тверской области постановляет:

1. Утвердить графическое описание местоположения границ особо охраняемой природной территории регионального значения – государственного природного заказника «Болото Фишковский Мох» (прилагается).

2. Министерству природных ресурсов и экологии Тверской области направить в орган, осуществляющий государственный кадастровый учет и государственную регистрацию прав, комплект документов, необходимый для внесения сведений о границах особо охраняемой природной территории регионального значения, указанной в пункте 1 настоящего постановления, в установленном порядке.

3. Контроль за исполнением настоящего постановления возложить на заместителя Председателя Правительства Тверской области, курирующего вопросы экологии.

Отчет об исполнении представить в трехмесячный срок со дня вступления в силу настоящего постановления.

4. Настоящее постановление вступает в силу со дня его официального опубликования.

**Губернатор
Тверской области**



И.М. Руденя

Приложение
к постановлению Правительства
Тверской области
от 04.12.2020 № 622-пп

Графическое описание местоположения границ
особо охраняемой природной территории регионального значения –
государственного природного заказника
«Болото Фишковский Мох»

Раздел 1

Сведения об объекте		
Особо охраняемая природная территория регионального значения – государственный природный заказник «Болото Фишковский Мох» (далее – объект)		
№ п/п	Характеристики объекта	Описание характеристик
1	2	3
1	Местоположение объекта	Кувшиновский район Тверской области
2	Площадь объекта +/- величина погрешности определения площади (Р +/- Дельта Р)	1 298 173 кв. м ($\pm 19\,939$ кв. м)
3	Иные характеристики объекта	-

Раздел 2

Сведения о местоположении границ объекта					
1. Система координат МСК-69, зона 2					
2. Сведения о характерных точках границ объекта					
Обозначение характерных точек границ	Координаты, м		Метод определения координат характерной точки	Средняя квадратическая погрешность положения характерной точки (Mt), м	Описание обозначения точки на местности (при наличии)
	X	Y			
1	2	3	4	5	6
1	324292.02	2154415.04	картометрический	5.00	-

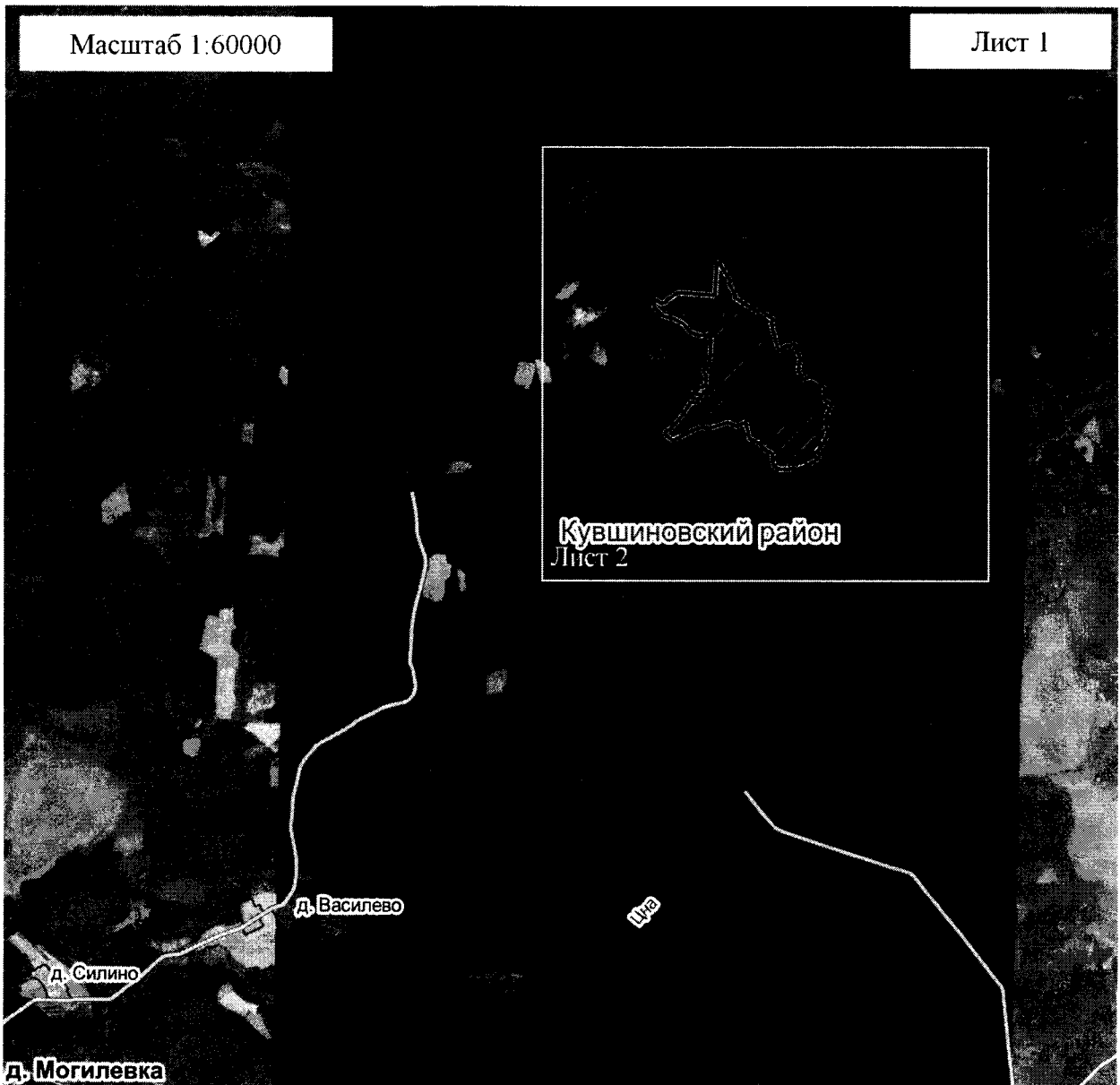
2. Сведения о характерных точках границ объекта					
Обозначение характерных точек границ	Координаты, м		Метод определения координат характерной точки	Средняя квадратическая погрешность положения характерной точки (Mt), м	Описание обозначения точки на местности (при наличии)
	X	Y			
1	2	3	4	5	6
2	324296.89	2154435.49	картометрический	5.00	-
3	324134.35	2154536.33	картометрический	5.00	-
4	324115.01	2154523.44	картометрический	5.00	-
5	324008.18	2154583.30	картометрический	5.00	-
6	323998.51	2154567.65	картометрический	5.00	-
7	323879.71	2154762.43	картометрический	5.00	-
8	323888.00	2154799.72	картометрический	5.00	-
9	323800.04	2154922.21	картометрический	5.00	-
10	323781.17	2154896.88	картометрический	5.00	-
11	323655.92	2154929.12	картометрический	5.00	-
12	323527.45	2154964.11	картометрический	5.00	-
13	323577.64	2155035.26	картометрический	5.00	-
14	323563.94	2155051.14	картометрический	5.00	-
15	323595.94	2155109.05	картометрический	5.00	-
16	323439.38	2155157.63	картометрический	5.00	-
17	323372.61	2155138.29	картометрический	5.00	-
18	323342.68	2155147.04	картометрический	5.00	-
19	323274.53	2155186.64	картометрический	5.00	-
20	323305.84	2155240.51	картометрический	5.00	-
21	323275.68	2155310.04	картометрический	5.00	-
22	323269.12	2155320.52	картометрический	5.00	-
23	323200.17	2155373.59	картометрический	5.00	-
24	323097.37	2155370.71	картометрический	5.00	-

2. Сведения о характерных точках границ объекта					
Обозначение характерных точек границ	Координаты, м		Метод определения координат характерной точки	Средняя квадратическая погрешность положения характерной точки (Mt), м	Описание обозначения точки на местности (при наличии)
	X	Y			
1	2	3	4	5	6
25	323058.80	2155435.29	картометрический	5.00	-
26	322988.35	2155401.22	картометрический	5.00	-
27	322965.79	2155393.85	картометрический	5.00	-
28	322854.35	2155388.78	картометрический	5.00	-
29	322814.75	2155403.52	картометрический	5.00	-
30	322771.01	2155387.86	картометрический	5.00	-
31	322714.37	2155356.09	картометрический	5.00	-
32	322646.68	2155305.44	картометрический	5.00	-
33	322624.58	2155335.37	картометрический	5.00	-
34	322580.83	2155309.12	картометрический	5.00	-
35	322537.09	2155237.75	картометрический	5.00	-
36	322496.56	2155144.27	картометрический	5.00	-
37	322496.56	2155102.83	картометрический	5.00	-
38	322492.77	2154970.10	картометрический	5.00	-
39	322517.75	2154926.01	картометрический	5.00	-
40	322549.86	2154914.84	картометрический	5.00	-
41	322613.52	2154912.19	картометрический	5.00	-
42	322634.25	2154902.52	картометрический	5.00	-
43	322660.49	2154847.73	картометрический	5.00	-
44	322717.13	2154794.31	картометрический	5.00	-
45	322760.42	2154706.82	картометрический	5.00	-
46	322904.08	2154671.83	картометрический	5.00	-
47	322866.32	2154589.40	картометрический	5.00	-



2. Сведения о характерных точках границ объекта					
Обозначение характерных точек границ	Координаты, м		Метод определения координат характерной точки	Средняя квадратическая погрешность положения характерной точки (Mt), м	Описание обозначения точки на местности (при наличии)
	X	Y			
1	2	3	4	5	6
48	322900.40	2154518.49	картометрический	5.00	-
49	322877.37	2154436.53	картометрический	5.00	-
50	322854.35	2154361.93	картометрический	5.00	-
51	322855.27	2154257.40	картометрический	5.00	-
52	322801.40	2154147.35	картометрический	5.00	-
53	322743.38	2154025.79	картометрический	5.00	-
54	322797.71	2153957.64	картометрический	5.00	-
55	322814.75	2153961.32	картометрический	5.00	-
56	322831.79	2153978.82	картометрический	5.00	-
57	322844.80	2154004.49	картометрический	5.00	-
58	322901.32	2154057.10	картометрический	5.00	-
59	322967.74	2154115.46	картометрический	5.00	-
60	323080.44	2154185.11	картометрический	5.00	-
61	323076.30	2154244.05	картометрический	5.00	-
62	323146.75	2154281.81	картометрический	5.00	-
63	323149.97	2154192.48	картометрический	5.00	-
64	323179.44	2154238.98	картометрический	5.00	-
65	323204.66	2154259.13	картометрический	5.00	-
66	323218.58	2154314.96	картометрический	5.00	-
67	323305.38	2154325.32	картометрический	5.00	-
68	323340.95	2154299.65	картометрический	5.00	-
69	323363.40	2154302.30	картометрический	5.00	-
70	323388.27	2154323.94	картометрический	5.00	-

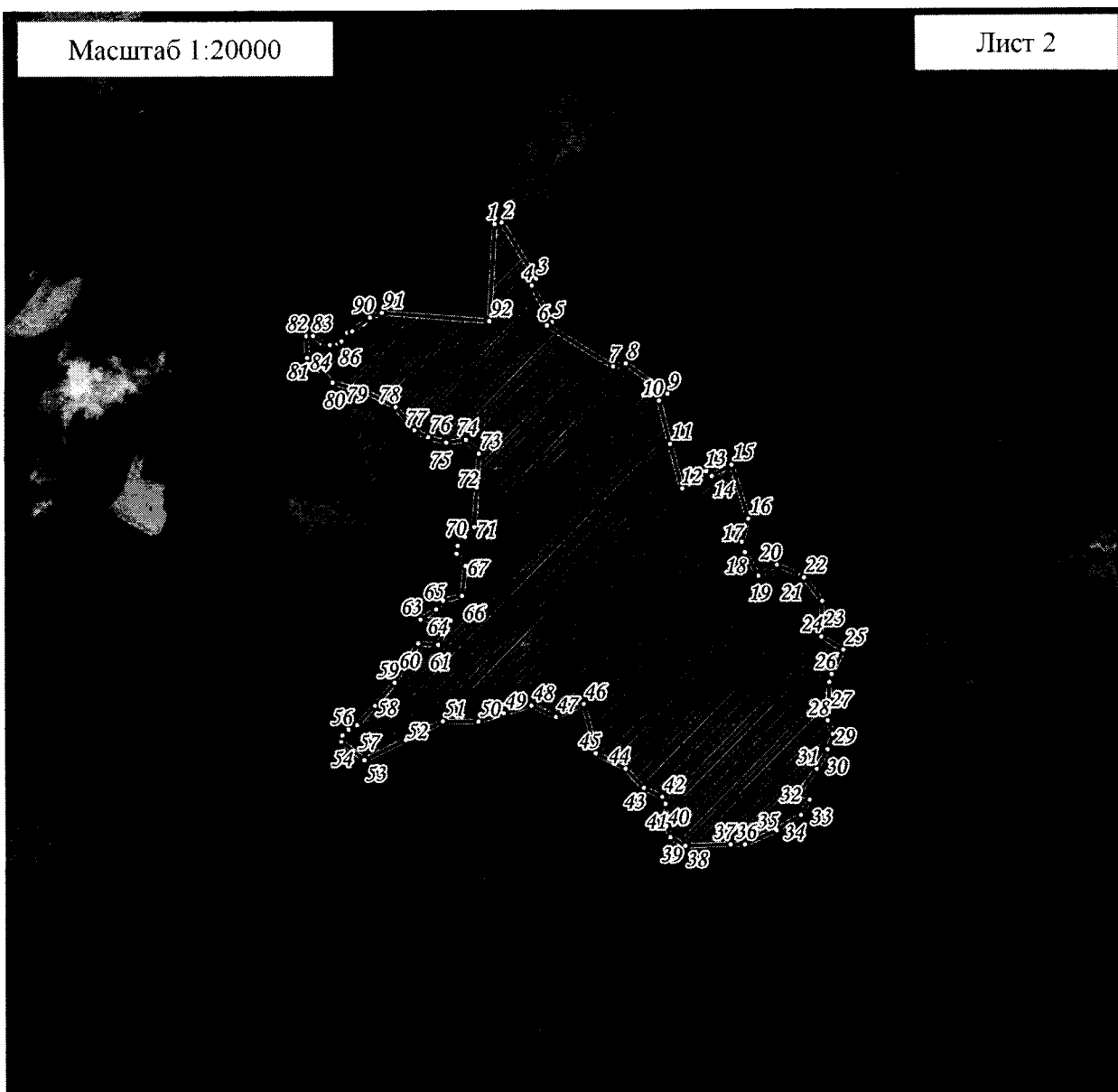
2. Сведения о характерных точках границ объекта					
Обозначение характерных точек границ	Координаты, м		Метод определения координат характерной точки	Средняя квадратическая погрешность положения характерной точки (Mt), м	Описание обозначения точки на местности (при наличии)
	X	Y			
1	2	3	4	5	6
71	323416.82	2154351.80	картометрический	5.00	-
72	323532.40	2154359.63	картометрический	5.00	-
73	323629.67	2154365.96	картометрический	5.00	-
74	323669.62	2154328.32	картометрический	5.00	-
75	323661.79	2154270.30	картометрический	5.00	-
76	323677.44	2154216.88	картометрический	5.00	-
77	323697.71	2154176.36	картометрический	5.00	-
78	323765.05	2154120.99	картометрический	5.00	-
79	323809.25	2154033.04	картометрический	5.00	-
80	323835.39	2153936.46	картометрический	5.00	-
81	323907.22	2153860.94	картометрический	5.00	-
82	323970.30	2153859.10	картометрический	5.00	-
83	323970.30	2153878.44	картометрический	5.00	-
84	323944.17	2153917.92	картометрический	5.00	-
85	323944.17	2153928.51	картометрический	5.00	-
86	323948.32	2153950.61	картометрический	5.00	-
87	323954.65	2153962.70	картометрический	5.00	-
88	323979.63	2153979.16	картометрический	5.00	-
89	323983.66	2153994.47	картометрический	5.00	-
90	324023.26	2154046.51	картометрический	5.00	-
91	324036.89	2154081.57	картометрический	5.00	-
92	324011.75	2154398.22	картометрический	5.00	-
1	324292.02	2154415.04	картометрический	5.00	-

План границ объекта




Используемые условные знаки и обозначения:

-  территория государственного природного заказника
-  населенные пункты



Используемые условные знаки и обозначения:

• 10 характерная точка границы объекта

 территория государственного природного заказника

Примечание. Документ с подписью и оттиском печати (при наличии) лица, составившего описание местоположения границ объекта, предоставляется в орган, осуществляющий государственный кадастровый учет и государственную регистрацию прав.