



ПРАВИТЕЛЬСТВО ТВЕРСКОЙ ОБЛАСТИ

ПОСТАНОВЛЕНИЕ

15.01.2021

№ 13-пп

г. Тверь

Об утверждении графического описания местоположения границ особо охраняемой природной территории регионального значения – памятника природы «Лесная зона у д. Фабрика»

В соответствии с Федеральным законом от 14.03.1995 № 33-ФЗ «Об особо охраняемых природных территориях», законом Тверской области от 08.12.2010 № 108-ЗО «Об особо охраняемых природных территориях в Тверской области», с учетом решения Комиссии при Правительстве Тверской области по вопросам организации и функционирования особо охраняемых природных территорий от 01.10.2020 № 5 Правительство Тверской области постановляет:

1. Определить уточненное наименование особо охраняемой природной территории Тверской области памятника природы «Лесная зона детского лагеря в местечке д. Фабрика», указанной в пункте 38 списка особо охраняемых природных территорий, утвержденного распоряжением Администрации Тверской области от 20.07.1994 № 402-р «О расширении площади особо охраняемых природных территорий области»: особо охраняемая природная территория регионального значения – памятник природы «Лесная зона у д. Фабрика».

2. Утвердить графическое описание местоположения границ особо охраняемой природной территории регионального значения – памятника природы «Лесная зона у д. Фабрика» (прилагается).

3. Министерству природных ресурсов и экологии Тверской области направить в орган, осуществляющий государственный кадастровый учет и государственную регистрацию прав, комплект документов, необходимый для внесения сведений о границах особо охраняемой природной территории

регионального значения, указанной в пункте 2 настоящего постановления, в установленном порядке.

4. Контроль за исполнением настоящего постановления возложить на заместителя Председателя Правительства Тверской области, курирующего вопросы экологии.

Отчет об исполнении представить в трехмесячный срок со дня вступления в силу настоящего постановления.

5. Настоящее постановление вступает в силу со дня его официального опубликования.

**Губернатор
Тверской области**



И.М. Руденя

Приложение
к постановлению Правительства
Тверской области
от 15.01.2021 № 13-пп

Графическое описание местоположения границ
особо охраняемой природной территории регионального значения –
памятника природы «Лесная зона у д. Фабрика»

Раздел 1

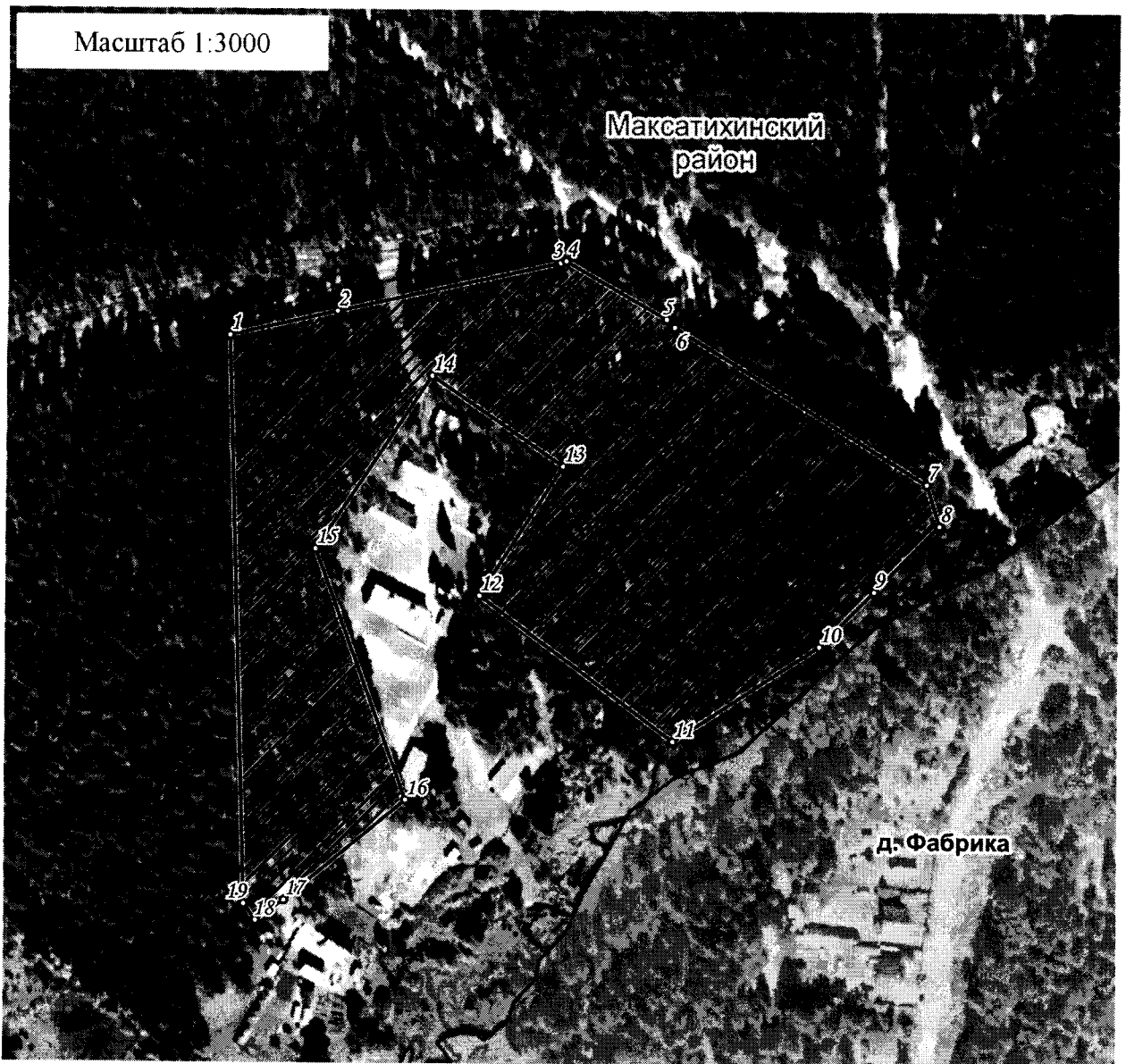
Сведения об объекте		
особо охраняемая природная территория регионального значения – памятник природы «Лесная зона у д. Фабрика» (далее – объект)		
№ п/п	Характеристики объекта	Описание характеристик
1	2	3
1	Местоположение объекта	Максатихинский район Тверской области
2	Площадь объекта +/- величина погрешности определения площади (Р +/- Дельта Р)	41 714 кв. м (\pm 2 046 кв. м)
3	Иные характеристики объекта	-

Раздел 2



Сведения о местоположении границ объекта					
1. Система координат МСК-69, зона 2					
2. Сведения о характерных точках границ объекта					
Обозначение характерных точек границ	Координаты, м		Метод определения координат характерной точки	Средняя квадратическая погрешность положения характерной точки (Mt), м	Описание обозначения точки на местности (при наличии)
	X	Y			
1	2	3	4	5	6
1	398 543,58	2 273 712,11	Картометрический	5.00	–
2	398 554,26	2 273 760,04	Картометрический	5.00	–
3	398 575,84	2 273 859,32	Картометрический	5.00	–

2. Сведения о характерных точках границ объекта					
Обозначение характерных точек границ	Координаты, м		Метод определения координат характерной точки	Средняя квадратическая погрешность положения характерной точки (Mt), м	Описание обозначения точки на местности (при наличии)
	X	Y			
1	2	3	4	5	6
4	398 576,61	2 273 861,89	Картометрический	5.00	–
5	398 551,38	2 273 906,76	Картометрический	5.00	–
6	398 547,89	2 273 910,41	Картометрический	5.00	–
7	398 479,39	2 274 022,73	Картометрический	5.00	–
8	398 461,19	2 274 028,50	Картометрический	5.00	–
9	398 432,06	2 273 999,56	Картометрический	5.00	–
10	398 407,92	2 273 975,35	Картометрический	5.00	–
11	398 365,90	2 273 910,63	Картометрический	5.00	–
12	398 429,59	2 273 823,99	Картометрический	5.00	–
13	398 486,61	2 273 860,95	Картометрический	5.00	–
14	398 526,00	2 273 802,38	Картометрический	5.00	–
15	398 449,88	2 273 750,84	Картометрический	5.00	–
16	398 339,64	2 273 791,63	Картометрический	5.00	–
17	398 295,38	2 273 737,64	Картометрический	5.00	–
18	398 286,28	2 273 725,00	Картометрический	5.00	–
19	398 293,69	2 273 719,67	Картометрический	5.00	–
1	398 543,58	2 273 712,11	Картометрический	5.00	–
3. Сведения о характерных точках части (частей) границы объекта					
Обозначение характерных точек части границы	Координаты, м		Метод определения координат характерной точки	Средняя квадратическая погрешность положения характерной точки (Mt), м	Описание обозначения точки на местности (при наличии)
	X	Y			
1	2	3	4	5	6
-	-	-	-	-	-

План границ объекта



Используемые условные знаки и обозначения:

- ²⁴ характерная точка границы объекта
-  территория объекта
-  населенные пункты

Примечание. Документ с подписью и оттиском печати (при наличии) лица, составившего описание местоположения границ объекта, предоставляется в орган, осуществляющий государственный кадастровый учет и государственную регистрацию прав.