



ПРАВИТЕЛЬСТВО ТВЕРСКОЙ ОБЛАСТИ

ПОСТАНОВЛЕНИЕ

15.01.2021

№ 16-пп

г. Тверь

Об утверждении графического описания местоположения границ особо охраняемой природной территории регионального значения – государственного природного заказника «Болото Левковское»

В соответствии с Федеральным законом от 14.03.1995 № 33-ФЗ «Об особо охраняемых природных территориях», законом Тверской области от 08.12.2010 № 108-ЗО «Об особо охраняемых природных территориях в Тверской области», с учетом решения Комиссии при Правительстве Тверской области по вопросам организации и функционирования особо охраняемых природных территорий от 01.10.2020 № 5 Правительство Тверской области постановляет:

1. Утвердить графическое описание местоположения границ особо охраняемой природной территории регионального значения – государственного природного заказника «Болото Левковское» (прилагается).

2. Министерству природных ресурсов и экологии Тверской области направить в орган, осуществляющий государственный кадастровый учет и государственную регистрацию прав, комплект документов, необходимый для внесения сведений о границах особо охраняемой природной территории регионального значения, указанной в пункте 1 настоящего постановления, в установленном порядке.

3. Контроль за исполнением настоящего постановления возложить на заместителя Председателя Правительства Тверской области, курирующего вопросы экологии.

Отчет об исполнении представить в трехмесячный срок со дня вступления в силу настоящего постановления.

4. Настоящее постановление вступает в силу со дня его официального опубликования.

**Губернатор
Тверской области**



И.М. Руденя

Приложение
к постановлению Правительства
Тверской области
от 15.01.2021 № 16-пп

Графическое описание местоположения границ
особо охраняемой природной территории регионального значения –
государственного природного заказника
«Болото Левковское»

Раздел 1

Сведения об объекте		
особо охраняемая природная территория регионального значения – государственный природный заказник «Болото Левковское» (далее – объект)		
№ п/п	Характеристики объекта	Описание характеристик
1	2	3
1	Местоположение объекта	Кимрский район Тверской области
2	Площадь объекта +/- величина погрешности определения площади (P +/- Дельта P)	17 791 514 кв. м (\pm 43 173 кв. м)
3	Иные характеристики объекта	-

Раздел 2

Сведения о местоположении границ объекта					
1. Система координат МСК-69, зона 3					
2. Сведения о характерных точках границ объекта					
Обозначение характерных точек границ	Координаты, м		Метод определения координат характерной точки	Средняя квадратическая погрешность положения характерной точки (Mt), м	Описание обозначения точки на местности (при наличии)
	X	Y			
1	2	3	4	5	6
1	333606.76	3146970.97	Картометрический	5.00	–

2. Сведения о характерных точках границ объекта					
Обозначение характерных точек границ	Координаты, м		Метод определения координат характерной точки	Средняя квадратическая погрешность положения характерной точки (Mt), м	Описание обозначения точки на местности (при наличии)
	X	Y			
1	2	3	4	5	6
2	333764.81	3147051.05	Картометрический	5.00	–
3	334414.68	3147389.48	Картометрический	5.00	–
4	334448.64	3147407.16	Картометрический	5.00	–
5	334488.60	3147372.10	Картометрический	5.00	–
6	334749.28	3147143.35	Картометрический	5.00	–
7	334805.88	3147093.70	Картометрический	5.00	–
8	335192.05	3147317.05	Картометрический	5.00	–
9	335364.31	3147653.16	Картометрический	5.00	–
10	335648.27	3147789.07	Картометрический	5.00	–
11	335942.25	3147915.50	Картометрический	5.00	–
12	335721.50	3148530.82	Картометрический	5.00	–
13	335824.85	3148748.74	Картометрический	5.00	–
14	335882.64	3148870.60	Картометрический	5.00	–
15	336027.52	3148904.31	Картометрический	5.00	–
16	336154.49	3148931.18	Картометрический	5.00	–
17	336299.88	3149179.84	Картометрический	5.00	–
18	336518.50	3149525.43	Картометрический	5.00	–
19	336576.96	3149721.92	Картометрический	5.00	–
20	336583.89	3150118.71	Картометрический	5.00	–
21	336585.42	3150206.59	Картометрический	5.00	–
22	336591.12	3150532.69	Картометрический	5.00	–
23	336786.05	3150692.82	Картометрический	5.00	–
24	336674.24	3150666.61	Картометрический	5.00	–

2. Сведения о характерных точках границ объекта					
Обозначение характерных точек границ	Координаты, м		Метод определения координат характерной точки	Средняя квадратическая погрешность положения характерной точки (Mt), м	Описание обозначения точки на местности (при наличии)
	X	Y			
1	2	3	4	5	6
25	336551.52	3150669.01	Картометрический	5.00	–
26	336524.09	3150692.65	Картометрический	5.00	–
27	336477.05	3150728.71	Картометрический	5.00	–
28	336382.85	3150793.63	Картометрический	5.00	–
29	336227.79	3151020.57	Картометрический	5.00	–
30	336207.94	3151066.69	Картометрический	5.00	–
31	336164.84	3151165.09	Картометрический	5.00	–
32	336057.09	3151408.33	Картометрический	5.00	–
33	335970.46	3151595.27	Картометрический	5.00	–
34	335949.30	3151670.55	Картометрический	5.00	–
35	335984.94	3151796.51	Картометрический	5.00	–
36	336033.02	3151959.73	Картометрический	5.00	–
37	336146.09	3152177.96	Картометрический	5.00	–
38	336178.88	3152277.44	Картометрический	5.00	–
39	335748.82	3152044.26	Картометрический	5.00	–
40	335642.36	3152238.36	Картометрический	5.00	–
41	335332.24	3152862.80	Картометрический	5.00	–
42	335194.74	3153189.75	Картометрический	5.00	–
43	335060.99	3153095.58	Картометрический	5.00	–
44	334747.93	3153073.07	Картометрический	5.00	–
45	334758.06	3152952.69	Картометрический	5.00	–
46	334698.80	3152942.20	Картометрический	5.00	–
47	334666.25	3152863.80	Картометрический	5.00	–

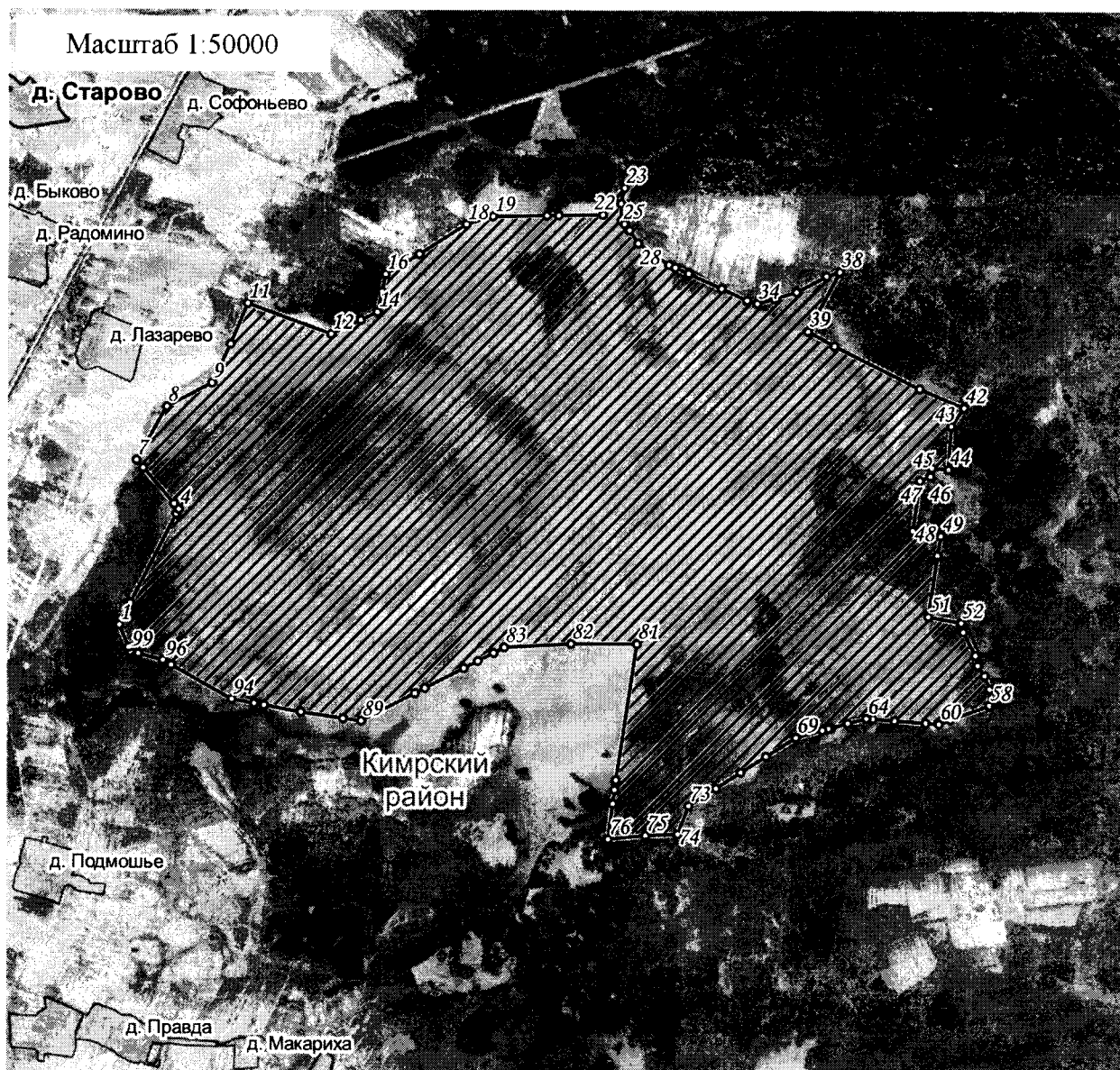
2. Сведения о характерных точках границ объекта					
Обозначение характерных точек границ	Координаты, м		Метод определения координат характерной точки	Средняя квадратическая погрешность положения характерной точки (Mt), м	Описание обозначения точки на местности (при наличии)
	X	Y			
1	2	3	4	5	6
48	334301.39	3152813.26	Картометрический	5.00	–
49	334264.45	3153018.41	Картометрический	5.00	–
50	334124.42	3152992.93	Картометрический	5.00	–
51	333678.32	3152927.81	Картометрический	5.00	–
52	333633.71	3153171.23	Картометрический	5.00	–
53	333567.57	3153186.74	Картометрический	5.00	–
54	333397.59	3153277.62	Картометрический	5.00	–
55	333324.67	3153294.31	Картометрический	5.00	–
56	333251.92	3153344.39	Картометрический	5.00	–
57	333154.65	3153382.58	Картометрический	5.00	–
58	333035.47	3153379.12	Картометрический	5.00	–
59	332930.54	3153092.73	Картометрический	5.00	–
60	332899.76	3153008.74	Картометрический	5.00	–
61	332907.08	3152911.11	Картометрический	5.00	–
62	332924.06	3152684.46	Картометрический	5.00	–
63	332936.11	3152523.61	Картометрический	5.00	–
64	332939.47	3152478.77	Картометрический	5.00	–
65	332904.12	3152341.13	Картометрический	5.00	–
66	332871.58	3152222.12	Картометрический	5.00	–
67	332865.40	3152199.56	Картометрический	5.00	–
68	332853.40	3152155.68	Картометрический	5.00	–
69	332799.96	3151960.25	Картометрический	5.00	–
70	332663.98	3151741.60	Картометрический	5.00	–

2. Сведения о характерных точках границ объекта					
Обозначение характерных точек границ	Координаты, м		Метод определения координат характерной точки	Средняя квадратическая погрешность положения характерной точки (Mt), м	Описание обозначения точки на местности (при наличии)
	X	Y			
1	2	3	4	5	6
71	332547.64	3151554.53	Картометрический	5.00	–
72	332431.67	3151374.00	Картометрический	5.00	–
73	332302.97	3151173.65	Картометрический	5.00	–
74	332096.50	3151093.84	Картометрический	5.00	–
75	332088.88	3150856.81	Картометрический	5.00	–
76	332061.18	3150581.05	Картометрический	5.00	–
77	332318.17	3150614.28	Картометрический	5.00	–
78	332420.34	3150627.49	Картометрический	5.00	–
79	332475.07	3150634.57	Картометрический	5.00	–
80	332490.97	3150636.95	Картометрический	5.00	–
81	333478.25	3150790.82	Картометрический	5.00	–
82	333476.86	3150303.85	Картометрический	5.00	–
83	333451.09	3149809.73	Картометрический	5.00	–
84	333409.04	3149732.30	Картометрический	5.00	–
85	333350.46	3149616.60	Картометрический	5.00	–
86	333298.48	3149513.95	Картометрический	5.00	–
87	333153.19	3149227.00	Картометрический	5.00	–
88	333115.92	3149153.38	Картометрический	5.00	–
89	332914.93	3148756.45	Картометрический	5.00	–
90	332932.21	3148622.09	Картометрический	5.00	–
91	332977.10	3148312.01	Картометрический	5.00	–
92	333026.25	3148041.45	Картометрический	5.00	–
93	333039.42	3147968.99	Картометрический	5.00	–

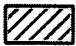

2. Сведения о характерных точках границ объекта					
Обозначение характерных точек границ	Координаты, м		Метод определения координат характерной точки	Средняя квадратическая погрешность положения характерной точки (Mt), м	Описание обозначения точки на местности (при наличии)
	X	Y			
1	2	3	4	5	6
94	333069.39	3147804.02	Картометрический	5.00	–
95	333317.45	3147355.06	Картометрический	5.00	–
96	333345.99	3147303.42	Картометрический	5.00	–
97	333351.41	3147293.61	Картометрический	5.00	–
98	333399.13	3147112.76	Картометрический	5.00	–
99	333414.45	3147054.72	Картометрический	5.00	–
100	333445.76	3147041.09	Картометрический	5.00	–
1	333606.76	3146970.97	Картометрический	5.00	–
3. Сведения о характерных точках части (частей) границы объекта					
Обозначение характерных точек части границы	Координаты, м		Метод определения координат характерной точки	Средняя квадратическая погрешность положения характерной точки (Mt), м	Описание обозначения точки на местности (при наличии)
	X	Y			
1	2	3	4	5	6
-	-	-	-	-	-

Раздел 4

План границ объекта



Используемые условные знаки и обозначения:

- ²⁴ характерная точка границы объекта
-  территория объекта
-  населенные пункты

Примечание. Документ с подписью и оттиском печати (при наличии) лица, составившего описание местоположения границ объекта, предоставляется в орган, осуществляющий государственный кадастровый учет и государственную регистрацию прав.