



## ПРАВИТЕЛЬСТВО ТВЕРСКОЙ ОБЛАСТИ

### ПОСТАНОВЛЕНИЕ

15.01.2021

№ 15-пп

г. Тверь

#### **Об утверждении графического описания местоположения границ особо охраняемой природной территории регионального значения – государственного природного заказника «Болото Семичастный Мох»**

В соответствии с Федеральным законом от 14.03.1995 № 33-ФЗ «Об особо охраняемых природных территориях», законом Тверской области от 08.12.2010 № 108-ЗО «Об особо охраняемых природных территориях в Тверской области», с учетом решения Комиссии при Правительстве Тверской области по вопросам организации и функционирования особо охраняемых природных территорий от 01.10.2020 № 5 Правительство Тверской области постановляет:

1. Утвердить графическое описание местоположения границ особо охраняемой природной территории регионального значения – государственного природного заказника «Болото Семичастный Мох» (прилагается).

2. Министерству природных ресурсов и экологии Тверской области направить в орган, осуществляющий государственный кадастровый учет и государственную регистрацию прав, комплект документов, необходимый для внесения сведений о границах особо охраняемой природной территории регионального значения, указанной в пункте 1 настоящего постановления, в установленном порядке.

3. Контроль за исполнением настоящего постановления возложить на заместителя Председателя Правительства Тверской области, курирующего вопросы экологии.

Отчет об исполнении представить в трехмесячный срок со дня вступления в силу настоящего постановления.

4. Настоящее постановление вступает в силу со дня его официального опубликования.

**Губернатор  
Тверской области**



**И.М. Руденя**

Приложение  
к постановлению Правительства  
Тверской области  
от 15.01.2021 № 15-пп

Графическое описание местоположения границ  
особо охраняемой природной территории регионального значения –  
государственного природного заказника  
«Болото Семичастный Мох»

## Раздел 1

Сведения об объекте		
особо охраняемая природная территория регионального значения – государственный природный заказник «Болото Семичастный Мох» (далее – объект)		
№ п/п	Характеристики объекта	Описание характеристик
1	2	3
1	Местоположение объекта	Зубцовский район Тверской области
2	Площадь объекта +/- величина погрешности определения площади (Р +/- Дельта Р)	17 254 688 кв. м ( $\pm$ 41 539 кв. м)
3	Иные характеристики объекта	-

## Раздел 2

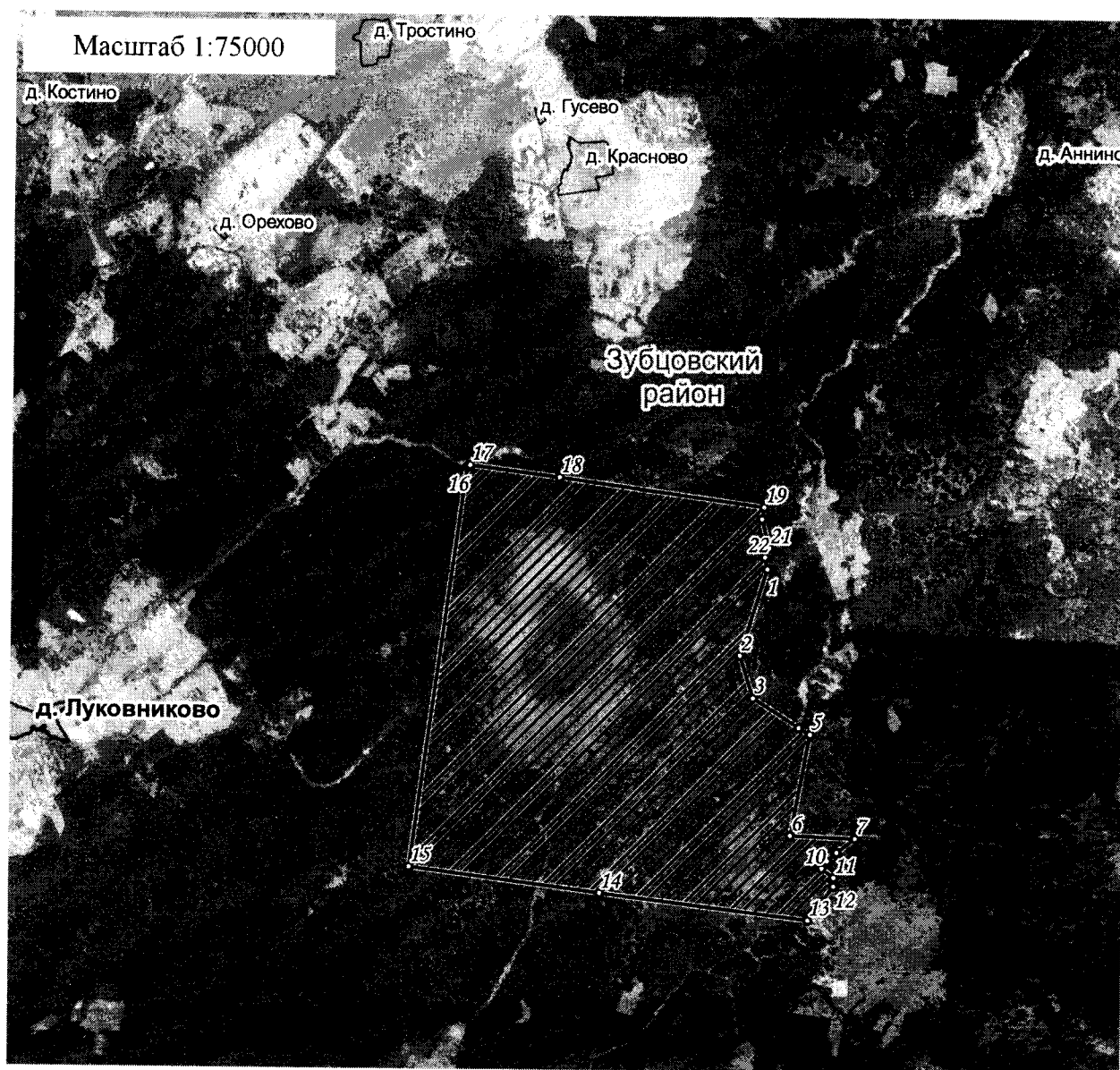
Сведения о местоположении границ объекта					
1. Система координат МСК-69, зона 2					
2. Сведения о характерных точках границ объекта					
Обозначение характерных точек границ	Координаты, м		Метод определения координат характерной точки	Средняя квадратическая погрешность положения характерной точки (Mt), м	Описание обозначения точки на местности (при наличии)
	X	Y			
1	2	3	4	5	6
1	198972.44	2202284.21	Картометрический	5.00	–

2. Сведения о характерных точках границ объекта					
Обозначение характерных точек границ	Координаты, м		Метод определения координат характерной точки	Средняя квадратическая погрешность положения характерной точки (Mt), м	Описание обозначения точки на местности (при наличии)
	X	Y			
1	2	3	4	5	6
2	198026.61	2201986.46	Картометрический	5.00	—
3	197559.20	2202136.37	Картометрический	5.00	—
4	197235.00	2202647.11	Картометрический	5.00	—
5	197160.46	2202773.52	Картометрический	5.00	—
6	196052.67	2202563.33	Картометрический	5.00	—
7	196022.16	2203281.82	Картометрический	5.00	—
8	195869.25	2203080.06	Картометрический	5.00	—
9	195774.90	2202977.64	Картометрический	5.00	—
10	195690.45	2202916.57	Картометрический	5.00	—
11	195589.80	2203050.44	Картометрический	5.00	—
12	195494.50	2203048.62	Картометрический	5.00	—
13	195121.95	2202767.27	Картометрический	5.00	—
14	195402.07	2200448.46	Картометрический	5.00	—
15	195673.93	2198325.23	Картометрический	5.00	—
16	200069.40	2198939.13	Картометрический	5.00	—
17	200085.30	2198971.68	Картометрический	5.00	—
18	199959.63	2199967.74	Картометрический	5.00	—
19	199650.22	2202245.30	Картометрический	5.00	—
20	199522.29	2202223.13	Картометрический	5.00	—
21	199204.68	2202302.82	Картометрический	5.00	—
22	199105.00	2202255.84	Картометрический	5.00	—
1	198972.44	2202284.21	Картометрический	5.00	—





## Раздел 4

## План границ объекта



Используемые условные знаки и обозначения:

- <sup>24</sup> характерная точка границы объекта
-  территория объекта
-  населенные пункты

Примечание. Документ с подписью и оттиском печати (при наличии) лица, составившего описание местоположения границ объекта, предоставляется в орган, осуществляющий государственный кадастровый учет и государственную регистрацию прав.