



ПРАВИТЕЛЬСТВО ТВЕРСКОЙ ОБЛАСТИ

ПО С Т А Н О В Л Е Н И Е

15.01.2021

№ 11-пп

г. Тверь

**Об утверждении графического описания
местоположения границ особо охраняемой
природной территории регионального значения –
государственного природного заказника
«Болото Огледкинское»**

В соответствии с Федеральным законом от 14.03.1995 № 33-ФЗ «Об особо охраняемых природных территориях», законом Тверской области от 08.12.2010 № 108-ЗО «Об особо охраняемых природных территориях в Тверской области», с учетом решения Комиссии при Правительстве Тверской области по вопросам организации и функционирования особо охраняемых природных территорий от 01.10.2020 № 5 Правительство Тверской области постановляет:

1. Утвердить графическое описание местоположения границ особо охраняемой природной территории регионального значения – государственного природного заказника «Болото Огледкинское» (прилагается).

2. Министерству природных ресурсов и экологии Тверской области направить в орган, осуществляющий государственный кадастровый учет и государственную регистрацию прав, комплект документов, необходимый для внесения сведений о границах особо охраняемой природной территории регионального значения, указанной в пункте 1 настоящего постановления, в установленном порядке.

3. Контроль за исполнением настоящего постановления возложить на заместителя Председателя Правительства Тверской области, курирующего вопросы экологии.

Отчет об исполнении представить в трехмесячный срок со дня вступления в силу настоящего постановления.

4. Настоящее постановление вступает в силу со дня его официального опубликования.

**Губернатор
Тверской области**



И.М. Руденя

Приложение
к постановлению Правительства
Тверской области
от 15.01.2021 № 11-пп

Графическое описание местоположения границ
особо охраняемой природной территории регионального значения –
государственного природного заказника
«Болото Оглядкинское»

Раздел 1

Сведения об объекте		
особо охраняемая природная территория регионального значения – государственный природный заказник «Болото Оглядкинское» (далее – объект)		
№ п/п	Характеристики объекта	Описание характеристик
1	2	3
1	Местоположение объекта	Рамешковский район Тверской области
2	Площадь объекта +/- величина погрешности определения площади (P +/- Дельта P)	1 479 227 кв. м (\pm 6 678 кв. м)
3	Иные характеристики объекта	-

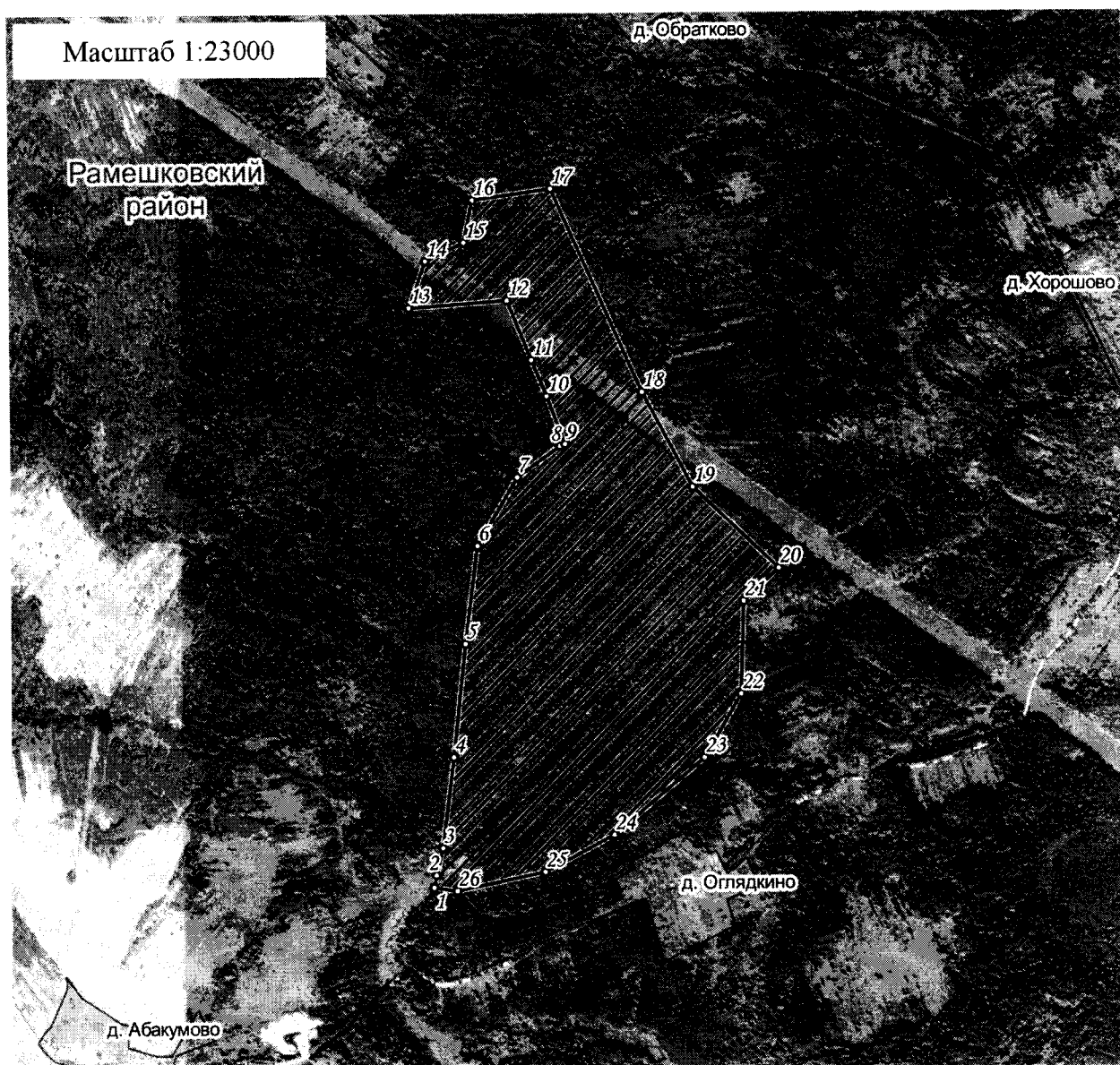
Раздел 2

Сведения о местоположении границ объекта					
1. Система координат МСК-69, зона 2					
2. Сведения о характерных точках границ объекта					
Обозначение характерных точек границ	Координаты, м		Метод определения координат характерной точки	Средняя квадратическая погрешность положения характерной точки (Mt), м	Описание обозначения точки на местности (при наличии)
	X	Y			
1	2	3	4	5	6
1	356756.63	2298339.10	Картометрический	2.50	–



2. Сведения о характерных точках границ объекта					
Обозначение характерных точек границ	Координаты, м		Метод определения координат характерной точки	Средняя квадратическая погрешность положения характерной точки (Mt), м	Описание обозначения точки на местности (при наличии)
	X	Y			
1	2	3	4	5	6
2	356798.26	2298347.00	Картометрический	2.50	–
3	356889.48	2298369.66	Картометрический	2.50	–
4	357195.28	2298409.23	Картометрический	2.50	–
5	357574.51	2298451.08	Картометрический	2.50	–
6	357903.19	2298494.01	Картометрический	2.50	–
7	358131.55	2298630.93	Картометрический	2.50	–
8	358236.25	2298778.23	Картометрический	2.50	–
9	358242.61	2298795.83	Картометрический	2.50	–
10	358404.40	2298733.77	Картометрический	2.50	–
11	358527.31	2298682.32	Картометрический	2.50	–
12	358727.38	2298600.29	Картометрический	2.50	–
13	358703.16	2298266.71	Картометрический	2.50	–
14	358860.07	2298323.84	Картометрический	2.50	–
15	358922.71	2298454.43	Картометрический	2.50	–
16	359065.72	2298484.54	Картометрический	2.50	–
17	359102.75	2298751.21	Картометрический	2.50	–
18	358417.18	2299058.94	Картометрический	2.50	–
19	358097.20	2299229.27	Картометрический	2.50	–
20	357823.04	2299519.08	Картометрический	2.50	–
21	357713.01	2299399.08	Картометрический	2.50	–
22	357402.66	2299388.91	Картометрический	2.50	–
23	357189.49	2299263.37	Картометрический	2.50	–
24	356931.19	2298954.99	Картометрический	2.50	–

Раздел 4

План границ объекта



Используемые условные знаки и обозначения:

- 24 характерная точка границы объекта
-  территория объекта
-  населенные пункты

Примечание. Документ с подписью и оттиском печати (при наличии) лица, составившего описание местоположения границ объекта, предоставляется в орган, осуществляющий государственный кадастровый учет и государственную регистрацию прав.