



ПРАВИТЕЛЬСТВО ТВЕРСКОЙ ОБЛАСТИ

ПОСТАНОВЛЕНИЕ

15.01.2021

№ 21-пп

г. Тверь

**Об утверждении графического описания
местоположения границ особо охраняемой
природной территории регионального значения –
государственного природного заказника
«Болото Казикино»**

В соответствии с Федеральным законом от 14.03.1995 № 33-ФЗ «Об особо охраняемых природных территориях», законом Тверской области от 08.12.2010 № 108-ЗО «Об особо охраняемых природных территориях в Тверской области», с учетом решения Комиссии при Правительстве Тверской области по вопросам организации и функционирования особо охраняемых природных территорий от 01.10.2020 № 5 Правительство Тверской области постановляет:

1. Определить уточненное наименование особо охраняемой природной территории Тверской области государственного природного заказника «Болото Большое», указанной в пункте 101 списка особо охраняемых природных территорий, утвержденного распоряжением Администрации Тверской области от 21.07.1995 № 657-р «О расширении площади особо охраняемых природных территорий области»: особо охраняемая природная территория регионального значения – государственный природный заказник «Болото Казикино».

2. Утвердить графическое описание местоположения границ особо охраняемой природной территории регионального значения – государственного природного заказника «Болото Казикино» (прилагается).

3. Министерству природных ресурсов и экологии Тверской области направить в орган, осуществляющий государственный кадастровый учет и государственную регистрацию прав, комплект документов, необходимый для внесения сведений о границах особо охраняемой природной территории

регионального значения, указанной в пункте 2 настоящего постановления, в установленном порядке.

4. Контроль за исполнением настоящего постановления возложить на заместителя Председателя Правительства Тверской области, курирующего вопросы экологии.

Отчет об исполнении представить в трехмесячный срок со дня вступления в силу настоящего постановления.

5. Настоящее постановление вступает в силу со дня его официального опубликования.

**Губернатор
Тверской области**



И.М. Руденя

Приложение
к постановлению Правительства
Тверской области
от 15.01.2021 № 21-пп

Графическое описание местоположения границ
особо охраняемой природной территории регионального значения –
государственного природного заказника «Болото Казикино»

Раздел 1

Сведения об объекте		
Особо охраняемая природная территория регионального значения – государственный природный заказник «Болото Казикино» (далее – объект)		
№ п/п	Характеристики объекта	Описание характеристик
1	2	3
1	Местоположение объекта	Удомельский городской округ Тверской области
2	Площадь объекта +/- величина погрешности определения площади (P +/- Дельта P)	16 741 955 кв. м (\pm 42 867 кв. м)
3	Иные характеристики объекта	-

Раздел 2

Сведения о местоположении границ объекта					
1. Система координат МСК-69, зона 2					
2. Сведения о характерных точках границ объекта					
Обозначение характерных точек границ	Координаты, м		Метод определения координат характерной точки	Средняя квадратическая погрешность положения характерной точки (Mt), м	Описание обозначения точки на местности (при наличии)
	X	Y			
1	2	3	4	5	6
1	407683.39	2193299.26	Картометрический	5.00	–
2	408270.39	2193172.68	Картометрический	5.00	–

2. Сведения о характерных точках границ объекта					
Обозначение характерных точек границ	Координаты, м		Метод определения координат характерной точки	Средняя квадратическая погрешность положения характерной точки (Mt), м	Описание обозначения точки на местности (при наличии)
	X	Y			
1	2	3	4	5	6
3	408655.18	2192724.86	Картометрический	5.00	–
4	409009.52	2192450.26	Картометрический	5.00	–
5	409161.51	2192205.39	Картометрический	5.00	–
6	409580.27	2191607.35	Картометрический	5.00	–
7	409562.25	2191550.50	Картометрический	5.00	–
8	409532.46	2191524.75	Картометрический	5.00	–
9	409515.89	2191463.25	Картометрический	5.00	–
10	409511.81	2191409.25	Картометрический	5.00	–
11	409460.16	2191369.97	Картометрический	5.00	–
12	409471.22	2191300.27	Картометрический	5.00	–
13	409467.78	2191208.10	Картометрический	5.00	–
14	409448.15	2191136.93	Картометрический	5.00	–
15	409375.88	2191067.11	Картометрический	5.00	–
16	408841.16	2190684.98	Картометрический	5.00	–
17	408705.61	2190754.77	Картометрический	5.00	–
18	408367.30	2190664.73	Картометрический	5.00	–
19	407954.57	2190811.58	Картометрический	5.00	–
20	407853.14	2190621.61	Картометрический	5.00	–
21	407554.29	2190618.53	Картометрический	5.00	–
22	406563.82	2190753.65	Картометрический	5.00	–
23	406333.94	2190438.03	Картометрический	5.00	–
24	406388.38	2190274.39	Картометрический	5.00	–
25	406818.42	2190094.30	Картометрический	5.00	–

2. Сведения о характерных точках границ объекта					
Обозначение характерных точек границ	Координаты, м		Метод определения координат характерной точки	Средняя квадратическая погрешность положения характерной точки (Mt), м	Описание обозначения точки на местности (при наличии)
	X	Y			
1	2	3	4	5	6
26	406909.78	2189618.27	Картометрический	5.00	–
27	407229.48	2189512.77	Картометрический	5.00	–
28	407224.99	2189380.84	Картометрический	5.00	–
29	407340.81	2189332.33	Картометрический	5.00	–
30	407505.06	2189152.60	Картометрический	5.00	–
31	407653.14	2189071.63	Картометрический	5.00	–
32	407867.61	2188832.63	Картометрический	5.00	–
33	407869.13	2188548.68	Картометрический	5.00	–
34	408043.50	2188387.48	Картометрический	5.00	–
35	408472.88	2187914.15	Картометрический	5.00	–
36	408655.14	2187917.48	Картометрический	5.00	–
37	408693.25	2187860.70	Картометрический	5.00	–
38	408667.65	2187779.10	Картометрический	5.00	–
39	408595.13	2187676.36	Картометрический	5.00	–
40	408605.59	2187518.09	Картометрический	5.00	–
41	408756.13	2187371.41	Картометрический	5.00	–
42	408854.87	2187136.63	Картометрический	5.00	–
43	409010.38	2187041.54	Картометрический	5.00	–
44	409168.99	2187011.59	Картометрический	5.00	–
45	409249.74	2186986.92	Картометрический	5.00	–
46	409295.95	2186947.11	Картометрический	5.00	–
47	409407.48	2186615.51	Картометрический	5.00	–
48	409574.61	2186532.47	Картометрический	5.00	–

2. Сведения о характерных точках границ объекта					
Обозначение характерных точек границ	Координаты, м		Метод определения координат характерной точки	Средняя квадратическая погрешность положения характерной точки (Mt), м	Описание обозначения точки на местности (при наличии)
	X	Y			
1	2	3	4	5	6
49	409836.39	2186497.65	Картометрический	5.00	–
50	410247.70	2186484.26	Картометрический	5.00	–
51	410252.17	2186278.42	Картометрический	5.00	–
52	410279.64	2186279.67	Картометрический	5.00	–
53	410305.87	2186079.53	Картометрический	5.00	–
54	410324.46	2185981.05	Картометрический	5.00	–
55	410347.93	2185882.01	Картометрический	5.00	–
56	410376.13	2185784.70	Картометрический	5.00	–
57	410408.94	2185688.69	Картометрический	5.00	–
58	410519.49	2185408.08	Картометрический	5.00	–
59	410535.64	2185367.08	Картометрический	5.00	–
60	410426.10	2184546.08	Картометрический	5.00	–
61	410373.15	2184540.52	Картометрический	5.00	–
62	410316.50	2184489.46	Картометрический	5.00	–
63	410264.51	2184485.75	Картометрический	5.00	–
64	410206.95	2184449.54	Картометрический	5.00	–
65	410149.35	2184441.19	Картометрический	5.00	–
66	410123.35	2184417.05	Картометрический	5.00	–
67	410094.55	2184346.52	Картометрический	5.00	–
68	410047.20	2184334.43	Картометрический	5.00	–
69	410031.40	2184319.57	Картометрический	5.00	–
70	409955.25	2184281.50	Картометрический	5.00	–
71	409914.40	2184170.49	Картометрический	5.00	–

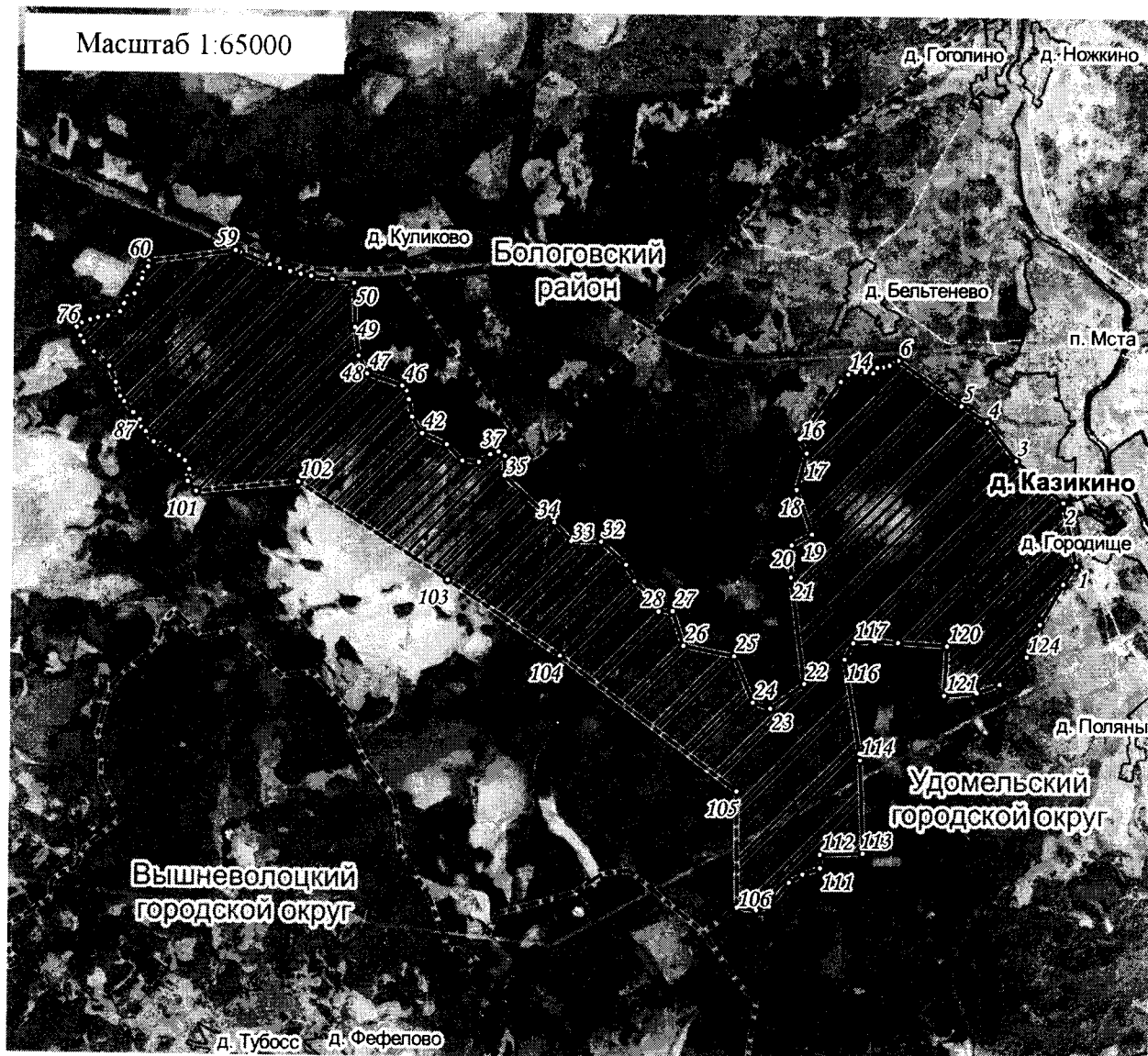
2. Сведения о характерных точках границ объекта					
Обозначение характерных точек границ	Координаты, м		Метод определения координат характерной точки	Средняя квадратическая погрешность положения характерной точки (Mt), м	Описание обозначения точки на местности (при наличии)
	X	Y			
1	2	3	4	5	6
72	409904.30	2184098.31	Картометрический	5.00	—
73	409898.18	2184077.08	Картометрический	5.00	—
74	409876.45	2184001.76	Картометрический	5.00	—
75	409844.85	2183921.92	Картометрический	5.00	—
76	409806.65	2183875.28	Картометрический	5.00	—
77	409725.30	2183912.16	Картометрический	5.00	—
78	409669.05	2183942.12	Картометрический	5.00	—
79	409667.75	2183942.81	Картометрический	5.00	—
80	409666.52	2183944.21	Картометрический	5.00	—
81	409602.27	2184017.21	Картометрический	5.00	—
82	409579.50	2184043.08	Картометрический	5.00	—
83	409449.80	2184186.78	Картометрический	5.00	—
84	409296.60	2184248.98	Картометрический	5.00	—
85	409166.55	2184291.69	Картометрический	5.00	—
86	409119.70	2184330.45	Картометрический	5.00	—
87	409017.50	2184416.79	Картометрический	5.00	—
88	408954.35	2184478.98	Картометрический	5.00	—
89	408883.80	2184493.84	Картометрический	5.00	—
90	408845.70	2184536.54	Картометрический	5.00	—
91	408751.90	2184611.74	Картометрический	5.00	—
92	408710.15	2184716.65	Картометрический	5.00	—
93	408700.13	2184728.67	Картометрический	5.00	—
94	408673.04	2184761.21	Картометрический	5.00	—

2. Сведения о характерных точках границ объекта					
Обозначение характерных точек границ	Координаты, м		Метод определения координат характерной точки	Средняя квадратическая погрешность положения характерной точки (Mt), м	Описание обозначения точки на местности (при наличии)
	X	Y			
1	2	3	4	5	6
95	408668.15	2184770.18	Картометрический	5.00	—
96	408641.25	2184819.61	Картометрический	5.00	—
97	408625.35	2184848.82	Картометрический	5.00	—
98	408578.90	2184908.23	Картометрический	5.00	—
99	408499.05	2184949.08	Картометрический	5.00	—
100	408388.21	2184935.80	Картометрический	5.00	—
101	408298.47	2185015.92	Картометрический	5.00	—
102	408396.90	2185979.56	Картометрический	5.00	—
103	407499.45	2187392.33	Картометрический	5.00	—
104	406805.70	2188454.47	Картометрический	5.00	—
105	405566.40	2190130.72	Картометрический	5.00	—
106	404485.20	2190143.25	Картометрический	5.00	—
107	404464.47	2190326.88	Картометрический	5.00	—
108	404498.84	2190445.61	Картометрический	5.00	—
109	404723.55	2190629.22	Картометрический	5.00	—
110	404799.46	2190756.34	Картометрический	5.00	—
111	404857.79	2190921.80	Картометрический	5.00	—
112	404982.83	2190919.20	Картометрический	5.00	—
113	404998.90	2191319.72	Картометрический	5.00	—
114	405866.89	2191283.07	Картометрический	5.00	—
115	405925.63	2191278.51	Картометрический	5.00	—
116	406799.15	2191130.69	Картометрический	5.00	—
117	406949.93	2191211.31	Картометрический	5.00	—




2. Сведения о характерных точках границ объекта					
Обозначение характерных точек границ	Координаты, м		Метод определения координат характерной точки	Средняя квадратическая погрешность положения характерной точки (Mt), м	Описание обозначения точки на местности (при наличии)
	X	Y			
1	2	3	4	5	6
118	406971.75	2191412.22	Картометрический	5.00	–
119	406957.68	2191632.52	Картометрический	5.00	–
120	406930.31	2192090.84	Картометрический	5.00	–
121	406470.63	2192065.25	Картометрический	5.00	–
122	406497.55	2192373.42	Картометрический	5.00	–
123	406578.50	2192588.14	Картометрический	5.00	–
124	406835.61	2192840.40	Картометрический	5.00	–
125	407138.87	2192964.70	Картометрический	5.00	–
126	407512.43	2193179.58	Картометрический	5.00	–
1	407683.39	2193299.26	Картометрический	5.00	–
3. Сведения о характерных точках части (частей) границы объекта					
Обозначение характерных точек части границы	Координаты, м		Метод определения координат характерной точки	Средняя квадратическая погрешность положения характерной точки (Mt), м	Описание обозначения точки на местности (при наличии)
	X	Y			
1	2	3	4	5	6
-	-	-	-	-	-

Раздел 4

План границ объекта



Используемые условные знаки и обозначения:

- ²⁴ характерная точка границы объекта
-  территория объекта
-  границы административно-территориального деления
-  населенные пункты

Примечание. Документ с подписью и оттиском печати (при наличии) лица, составившего описание местоположения границ объекта, предоставляется в орган, осуществляющий государственный кадастровый учет и государственную регистрацию прав.