



**ПРАВИТЕЛЬСТВО
ТВЕРСКОЙ ОБЛАСТИ**

ПОСТАНОВЛЕНИЕ

25.01.2021

№ 31-пп

г. Тверь

**Об утверждении графического описания
местоположения границ особо охраняемой
природной территории регионального значения –
государственного природного заказника
«Болото Погребский Мох»**

В соответствии с Федеральным законом от 14.03.1995 № 33-ФЗ «Об особо охраняемых природных территориях», законом Тверской области от 08.12.2010 № 108-ЗО «Об особо охраняемых природных территориях в Тверской области», с учетом решения Комиссии при Правительстве Тверской области по вопросам организации и функционирования особо охраняемых природных территорий от 01.10.2020 № 5 Правительство Тверской области постановляет:

1. Определить уточненное наименование особо охраняемой природной территории Тверской области государственного природного заказника «Болото Погребский Мох-II», указанной в списке особо охраняемых природных территорий, утвержденном решением малого Совета Тверского областного совета народных депутатов от 25.08.1993 № 340 «О дополнении к решению малого Совета № 128 от 22.09.92 г. и № 224 от 01.04.93 г. «О корректировке и расширении природно-заповедного фонда области»: особо охраняемая природная территория регионального значения – государственный природный заказник «Болото Погребский Мох».

2. Утвердить графическое описание местоположения границ особо охраняемой природной территории регионального значения – государственного природного заказника «Болото Погребский Мох» (прилагается).

3. Министерству природных ресурсов и экологии Тверской области направить в орган, осуществляющий государственный кадастровый учет и государственную регистрацию прав, комплект документов, необходимый для внесения сведений о границах особо охраняемой природной территории регионального значения, указанной в пункте 2 настоящего постановления, в установленном порядке.

4. Контроль за исполнением настоящего постановления возложить на заместителя Председателя Правительства Тверской области, курирующего вопросы экологии.

Отчет об исполнении представить в трехмесячный срок со дня вступления в силу настоящего постановления.

5. Настоящее постановление вступает в силу со дня его официального опубликования.

**Губернатор
Тверской области**



И.М. Руденя

Приложение
к постановлению Правительства
Тверской области
от 25.01.2021 № 31-пп

Графическое описание местоположения границ
особо охраняемой природной территории регионального значения –
государственного природного заказника
«Болото Погребский Мох»

Раздел 1

Сведения об объекте		
особо охраняемая природная территория регионального значения -- государственный природный заказник «Болото Погребский Мох» (далее – объект)		
№ п/п	Характеристики объекта	Описание характеристик
1	2	3
1	Местоположение объекта	Андреапольский муниципальный округ Тверской области
2	Площадь объекта +/- величина погрешности определения площади (P +/- Дельта P)	1 335 698 кв. м ($\pm 11\ 564$ кв.м)
3	Иные характеристики объекта	-

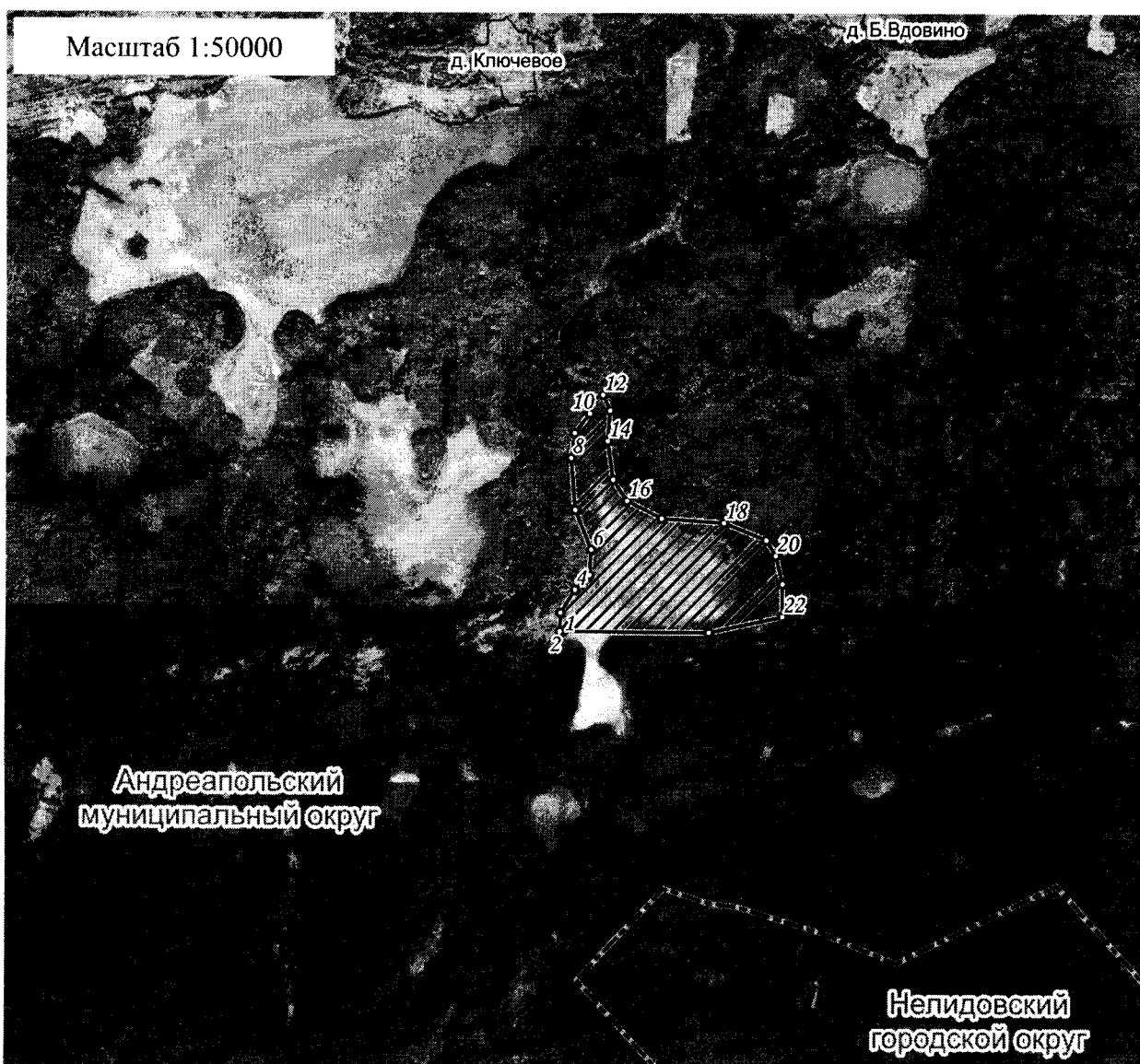
Раздел 2

Сведения о местоположении границ объекта					
1. Система координат МСК-69, зона 1					
2. Сведения о характерных точках границ объекта					
Обозначение характерных точек границ	Координаты, м		Метод определения координат характерной точки	Средняя квадратическая погрешность положения характерной точки (Mt), м	Описание обозначения точки на местности (при наличии)
	X	Y			
1	2	3	4	5	6
1	252023.79	1249743.16	Картометрический	5.00	—

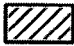


2. Сведения о характерных точках границ объекта					
Обозначение характерных точек границ	Координаты, м		Метод определения координат характерной точки	Средняя квадратическая погрешность положения характерной точки (Mt), м	Описание обозначения точки на местности (при наличии)
	X	Y			
1	2	3	4	5	6
2	252023.79	1249717.25	Картометрический	5.00	—
3	252157.38	1249721.71	Картометрический	5.00	—
4	252321.13	1249825.51	Картометрический	5.00	—
5	252424.56	1249929.24	Картометрический	5.00	—
6	252605.55	1249942.39	Картометрический	5.00	—
7	252889.95	1249826.12	Картометрический	5.00	—
8	253260.55	1249796.28	Картометрический	5.00	—
9	253437.23	1249822.38	Картометрический	5.00	—
10	253575.13	1249930.47	Картометрический	5.00	—
11	253669.93	1249934.89	Картометрический	5.00	—
12	253708.72	1250025.60	Картометрический	5.00	—
13	253596.69	1250077.29	Картометрический	5.00	—
14	253381.22	1250059.79	Картометрический	5.00	—
15	253104.36	1250098.37	Картометрический	5.00	—
16	252955.70	1250199.69	Картометрический	5.00	—
17	252829.68	1250449.98	Картометрический	5.00	—
18	252798.47	1250898.98	Картометрический	5.00	—
19	252675.64	1251202.58	Картометрический	5.00	—
20	252563.61	1251271.54	Картометрический	5.00	—
21	252365.39	1251318.83	Картометрический	5.00	—
22	252132.69	1251318.58	Картометрический	5.00	—
23	252019.56	1250792.35	Картометрический	5.00	—
1	252023.79	1249743.16	Картометрический	5.00	—

Раздел 4

План границ объекта



Используемые условные знаки и обозначения:

- ²⁴ характерная точка границы объекта
-  территория объекта
-  границы административно-территориального деления
-  населенные пункты

Примечание. Документ с подписью и оттиском печати (при наличии) лица, составившего описание местоположения границ объекта, предоставляется в орган, осуществляющий государственный кадастровый учет и государственную регистрацию прав.