



ПРАВИТЕЛЬСТВО ТВЕРСКОЙ ОБЛАСТИ

ПОСТАНОВЛЕНИЕ

25.01.2021

№ 35-пп

г. Тверь

Об утверждении графического описания местоположения границ особо охраняемой природной территории регионального значения – государственного природного заказника «Болото Алексейковское»

В соответствии с Федеральным законом от 14.03.1995 № 33-ФЗ «Об особо охраняемых природных территориях», законом Тверской области от 08.12.2010 № 108-ЗО «Об особо охраняемых природных территориях в Тверской области», с учетом решения Комиссии при Правительстве Тверской области по вопросам организации и функционирования особо охраняемых природных территорий от 01.10.2020 № 5 Правительство Тверской области постановляет:

1. Утвердить графическое описание местоположения границ особо охраняемой природной территории регионального значения – государственного природного заказника «Болото Алексейковское» (прилагается).

2. Министерству природных ресурсов и экологии Тверской области направить в орган, осуществляющий государственный кадастровый учет и государственную регистрацию прав, комплект документов, необходимый для внесения сведений о границах особо охраняемой природной территории регионального значения, указанной в пункте 1 настоящего постановления, в установленном порядке.

3. Контроль за исполнением настоящего постановления возложить на заместителя Председателя Правительства Тверской области, курирующего вопросы экологии.

Отчет об исполнении представить в трехмесячный срок со дня вступления в силу настоящего постановления.

4. Настоящее постановление вступает в силу со дня его официального опубликования.

**Губернатор
Тверской области**



И.М. Руденя

Приложение
к постановлению Правительства
Тверской области
от 25.01.2021 № 35-пп

Графическое описание местоположения границ
особо охраняемой природной территории регионального значения –
государственного природного заказника
«Болото Алексейковское»

Раздел 1

Сведения об объекте		
особо охраняемая природная территория регионального значения – государственный природный заказник «Болото Алексейковское» (далее – объект)		
№ п/п	Характеристики объекта	Описание характеристик
1	2	3
1	Местоположение объекта	Лесной муниципальный округ Тверской области
2	Площадь объекта +/- величина погрешности определения площади (Р +/- Дельта Р)	6 200 966 кв. м (\pm 27 306 кв. м)
3	Иные характеристики объекта	-

Раздел 2

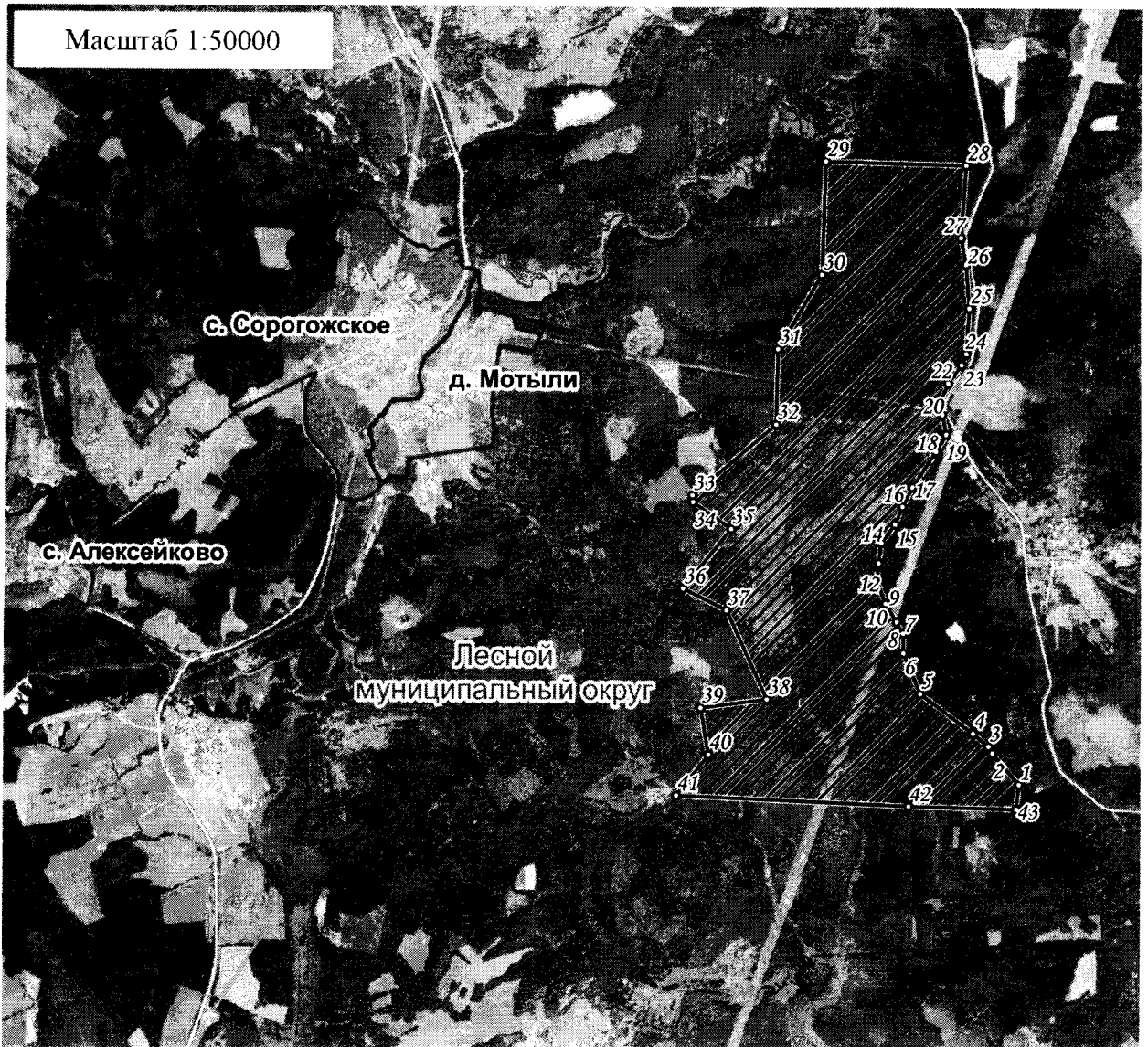
Сведения о местоположении границ объекта					
1. Система координат МСК-69, зона 2					
2. Сведения о характерных точках границ объекта					
Обозначение характерных точек границ	Координаты, м		Метод определения координат характерной точки	Средняя квадратическая погрешность положения характерной точки (Mt), м	Описание обозначения точки на местности (при наличии)
	X	Y			
1	2	3	4	5	6
1	434816.35	2254512.88	Картометрический	5.00	–

2. Сведения о характерных точках границ объекта					
Обозначение характерных точек границ	Координаты, м		Метод определения координат характерной точки	Средняя квадратическая погрешность положения характерной точки (Mt), м	Описание обозначения точки на местности (при наличии)
	X	Y			
1	2	3	4	5	6
2	435042.45	2254320.20	Картометрический	5.00	–
3	435090.58	2254293.16	Картометрический	5.00	–
4	435182.51	2254180.65	Картометрический	5.00	–
5	435465.27	2253799.20	Картометрический	5.00	–
6	435754.64	2253675.68	Картометрический	5.00	–
7	435895.27	2253674.97	Картометрический	5.00	–
8	435976.18	2253625.17	Картометрический	5.00	–
9	436087.47	2253556.68	Картометрический	5.00	–
10	436108.23	2253543.90	Картометрический	5.00	–
11	436279.86	2253479.27	Картометрический	5.00	–
12	436374.05	2253491.06	Картометрический	5.00	–
13	436395.91	2253493.80	Картометрический	5.00	–
14	436542.48	2253512.14	Картометрический	5.00	–
15	436673.76	2253611.13	Картометрический	5.00	–
16	436800.32	2253666.29	Картометрический	5.00	–
17	436940.49	2253737.78	Картометрический	5.00	–
18	437197.85	2253907.76	Картометрический	5.00	–
19	437319.99	2253982.48	Картометрический	5.00	–
20	437462.32	2253954.41	Картометрический	5.00	–
21	437565.84	2253940.91	Картометрический	5.00	–
22	437685.81	2253995.61	Картометрический	5.00	–
23	437819.19	2254091.82	Картометрический	5.00	–
24	437899.16	2254125.81	Картометрический	5.00	–




2. Сведения о характерных точках границ объекта					
Обозначение характерных точек границ	Координаты, м		Метод определения координат характерной точки	Средняя квадратическая погрешность положения характерной точки (Mt), м	Описание обозначения точки на местности (при наличии)
	X	Y			
1	2	3	4	5	6
25	438223.93	2254145.37	Картометрический	5.00	–
26	438535.27	2254118.98	Картометрический	5.00	–
27	438727.49	2254083.11	Картометрический	5.00	–
28	439247.10	2254119.78	Картометрический	5.00	–
29	439273.91	2253101.41	Картометрический	5.00	–
30	438461.12	2253076.04	Картометрический	5.00	–
31	437930.34	2252759.07	Картометрический	5.00	–
32	437389.24	2252748.34	Картометрический	5.00	–
33	436879.26	2252144.94	Картометрический	5.00	–
34	436831.29	2252148.66	Картометрический	5.00	–
35	436638.65	2252424.95	Картометрический	5.00	–
36	436212.58	2252078.30	Картометрический	5.00	–
37	436058.05	2252393.05	Картометрический	5.00	–
38	435422.45	2252687.38	Картометрический	5.00	–
39	435359.88	2252208.78	Картометрический	5.00	–
40	435026.35	2252266.46	Картометрический	5.00	–
41	434732.62	2252034.98	Картометрический	5.00	–
42	434659.27	2253717.18	Картометрический	5.00	–
43	434638.99	2254494.43	Картометрический	5.00	–
1	434816.35	2254512.88	Картометрический	5.00	–

Раздел 4

План границ объекта



Используемые условные знаки и обозначения:

- 24 характерная точка границы объекта
-  территория объекта
-  границы административно-территориального деления
-  населенные пункты

Примечание. Документ с подписью и оттиском печати (при наличии) лица, составившего описание местоположения границ объекта, предоставляется в орган, осуществляющий государственный кадастровый учет и государственную регистрацию прав.