



ПРАВИТЕЛЬСТВО ТВЕРСКОЙ ОБЛАСТИ

ПОСТАНОВЛЕНИЕ

25.01.2021

№ 28-пп

г. Тверь

Об утверждении графического описания местоположения границ особо охраняемой природной территории регионального значения – государственного природного заказника «Болото Дерзкий Мох»

В соответствии с Федеральным законом от 14.03.1995 № 33-ФЗ «Об особо охраняемых природных территориях», законом Тверской области от 08.12.2010 № 108-ЗО «Об особо охраняемых природных территориях в Тверской области», с учетом решения Комиссии при Правительстве Тверской области по вопросам организации и функционирования особо охраняемых природных территорий от 01.10.2020 № 5 Правительство Тверской области постановляет:

1. Утвердить графическое описание местоположения границ особо охраняемой природной территории регионального значения – государственного природного заказника «Болото Дерзкий Мох» (прилагается).

2. Министерству природных ресурсов и экологии Тверской области направить в орган, осуществляющий государственный кадастровый учет и государственную регистрацию прав, комплект документов, необходимый для внесения сведений о границах особо охраняемой природной территории регионального значения, указанной в пункте 1 настоящего постановления, в установленном порядке.

3. Контроль за исполнением настоящего постановления возложить на заместителя Председателя Правительства Тверской области, курирующего вопросы экологии.

Отчет об исполнении представить в трехмесячный срок со дня вступления в силу настоящего постановления.

4. Настоящее постановление вступает в силу со дня его официального опубликования.

**Губернатор
Тверской области**



И.М. Руденя

Приложение
к постановлению Правительства
Тверской области
от 25.01.2021 № 28-пп

Графическое описание местоположения границ
особо охраняемой природной территории регионального значения –
государственного природного заказника
«Болото Дерзкий Мох»

Раздел 1

Сведения об объекте		
особо охраняемая природная территория регионального значения – государственный природный заказник «Болото Дерзкий Мох» (далее – объект)		
№ п/п	Характеристики объекта	Описание характеристик
1	2	3
1	Местоположение объекта	Андреапольский муниципальный округ Тверской области
2	Площадь объекта +/- величина погрешности определения площади (P +/- Дельта P)	69 812 114 кв. м (\pm 88 992 кв. м)
3	Иные характеристики объекта	-

Раздел 2

Сведения о местоположении границ объекта					
1. Система координат МСК-69, зона 1					
2. Сведения о характерных точках границ объекта					
Обозначение характерных точек границ	Координаты, м		Метод определения координат характерной точки	Средняя квадратическая погрешность положения характерной точки (Mt), м	Описание обозначения точки на местности (при наличии)
	X	Y			
1	2	3	4	5	6
1	270 475,70	1 248 536,40	Картометрический	5.00	–

2. Сведения о характерных точках границ объекта					
Обозначение характерных точек границ	Координаты, м		Метод определения координат характерной точки	Средняя квадратическая погрешность положения характерной точки (M _t), м	Описание обозначения точки на местности (при наличии)
	X	Y			
1	2	3	4	5	6
2	270 566,87	1 248 786,89	Картометрический	5.00	--
3	270 558,53	1 249 370,19	Картометрический	5.00	--
4	270 488,03	1 250 005,15	Картометрический	5.00	--
5	270 544,00	1 250 307,12	Картометрический	5.00	--
6	270 685,61	1 250 751,90	Картометрический	5.00	--
7	270 771,07	1 251 239,83	Картометрический	5.00	--
8	270 751,43	1 251 481,80	Картометрический	5.00	--
9	270 764,42	1 251 645,87	Картометрический	5.00	--
10	270 791,52	1 251 867,00	Картометрический	5.00	--
11	270 868,74	1 252 057,24	Картометрический	5.00	--
12	270 868,24	1 252 229,95	Картометрический	5.00	--
13	270 738,57	1 252 454,93	Картометрический	5.00	--
14	270 608,39	1 252 644,47	Картометрический	5.00	--
15	270 538,52	1 252 894,66	Картометрический	5.00	--
16	270 598,75	1 252 985,53	Картометрический	5.00	--
17	270 710,91	1 253 050,68	Картометрический	5.00	--
18	270 827,60	1 253 042,44	Картометрический	5.00	--
19	270 987,73	1 252 956,63	Картометрический	5.00	--
20	271 339,17	1 252 461,29	Картометрический	5.00	--
21	271 510,77	1 252 146,68	Картометрический	5.00	--
22	271 753,22	1 251 983,43	Картометрический	5.00	--
23	271 874,50	1 251 874,93	Картометрический	5.00	--
24	271 940,25	1 251 551,33	Картометрический	5.00	--

2. Сведения о характерных точках границ объекта					
Обозначение характерных точек границ	Координаты, м		Метод определения координат характерной точки	Средняя квадратическая погрешность положения характерной точки (Mt), м	Описание обозначения точки на местности (при наличии)
	X	Y			
1	2	3	4	5	6
25	272 031,12	1 251 508,46	Картометрический	5.00	--
26	272 139,29	1 251 466,62	Картометрический	5.00	--
27	272 446,17	1 251 437,44	Картометрический	5.00	--
28	273 394,24	1 251 362,03	Картометрический	5.00	--
29	273 510,77	1 251 409,93	Картометрический	5.00	--
30	273 622,90	1 251 483,71	Картометрический	5.00	--
31	273 652,95	1 251 552,89	Картометрический	5.00	--
32	273 578,92	1 251 746,94	Картометрический	5.00	--
33	273 213,03	1 252 221,54	Картометрический	5.00	--
34	273 086,60	1 252 430,93	Картометрический	5.00	--
35	272 960,44	1 252 898,56	Картометрический	5.00	--
36	272 801,56	1 253 087,10	Картометрический	5.00	--
37	272 282,35	1 253 322,81	Картометрический	5.00	--
38	272 020,60	1 253 650,97	Картометрический	5.00	--
39	271 799,89	1 253 766,80	Картометрический	5.00	--
40	271 416,47	1 253 902,76	Картометрический	5.00	--
41	271 122,59	1 254 121,90	Картометрический	5.00	--
42	270 793,82	1 254 250,32	Картометрический	5.00	--
43	270 585,85	1 254 443,91	Картометрический	5.00	--
44	270 394,93	1 254 715,27	Картометрический	5.00	--
45	270 178,38	1 254 887,25	Картометрический	5.00	--
46	270 079,19	1 254 977,39	Картометрический	5.00	--
47	270 014,48	1 255 251,81	Картометрический	5.00	--

2. Сведения о характерных точках границ объекта					
Обозначение характерных точек границ	Координаты, м		Метод определения координат характерной точки	Средняя квадратическая погрешность положения характерной точки (Mt), м	Описание обозначения точки на местности (при наличии)
	X	Y			
1	2	3	4	5	6
48	269 759,21	1 255 535,61	Картометрический	5.00	—
49	269 456,75	1 255 737,15	Картометрический	5.00	—
50	269 141,33	1 255 900,57	Картометрический	5.00	--
51	268 700,00	1 256 027,44	Картометрический	5.00	—
52	268 441,25	1 256 026,25	Картометрический	5.00	—
53	268 187,00	1 255 956,00	Картометрический	5.00	--
54	268 049,64	1 255 735,16	Картометрический	5.00	—
55	267 878,37	1 255 306,92	Картометрический	5.00	--
56	267 741,25	1 254 999,74	Картометрический	5.00	—
57	267 471,02	1 254 493,32	Картометрический	5.00	—
58	267 367,86	1 254 376,27	Картометрический	5.00	—
59	267 199,74	1 254 349,59	Картометрический	5.00	—
60	266 983,83	1 254 447,90	Картометрический	5.00	—
61	266 948,58	1 254 706,80	Картометрический	5.00	—
62	267 107,46	1 255 367,97	Картометрический	5.00	—
63	267 184,09	1 255 667,05	Картометрический	5.00	—
64	267 286,57	1 256 021,57	Картометрический	5.00	—
65	267 440,75	1 256 393,60	Картометрический	5.00	—
66	267 405,30	1 256 721,58	Картометрический	5.00	—
67	267 180,41	1 256 940,75	Картометрический	5.00	—
68	266 550,78	1 256 937,86	Картометрический	5.00	—
69	266 104,66	1 256 745,77	Картометрический	5.00	—
70	264 865,32	1 255 863,49	Картометрический	5.00	--

2. Сведения о характерных точках границ объекта					
Обозначение характерных точек границ	Координаты, м		Метод определения координат характерной точки	Средняя квадратическая погрешность положения характерной точки (Mt), м	Описание обозначения точки на местности (при наличии)
	X	Y			
1	2	3	4	5	6
71	264 300,54	1 256 064,24	Картометрический	5.00	–
72	263 616,54	1 256 481,72	Картометрический	5.00	–
73	263 253,93	1 256 624,71	Картометрический	5.00	–
74	263 026,49	1 256 887,32	Картометрический	5.00	–
75	262 741,39	1 256 888,99	Картометрический	5.00	–
76	262 477,80	1 256 911,59	Картометрический	5.00	–
77	262 423,96	1 256 874,89	Картометрический	5.00	–
78	262 217,27	1 256 766,00	Картометрический	5.00	–
79	261 998,41	1 256 389,35	Картометрический	5.00	–
80	261 860,88	1 256 116,69	Картометрический	5.00	–
81	261 848,83	1 256 005,00	Картометрический	5.00	–
82	261 837,22	1 255 410,19	Картометрический	5.00	–
83	261 871,98	1 255 365,48	Картометрический	5.00	–
84	262 166,02	1 255 094,82	Картометрический	5.00	–
85	262 231,57	1 254 797,20	Картометрический	5.00	–
86	262 219,08	1 254 641,70	Картометрический	5.00	–
87	261 994,06	1 254 485,40	Картометрический	5.00	–
88	261 839,26	1 254 329,26	Картометрический	5.00	–
89	261 640,97	1 254 298,12	Картометрический	5.00	–
90	261 515,73	1 254 357,99	Картометрический	5.00	–
91	261 342,58	1 254 581,71	Картометрический	5.00	–
92	261 239,06	1 254 589,87	Картометрический	5.00	–
93	261 006,69	1 254 411,77	Картометрический	5.00	–

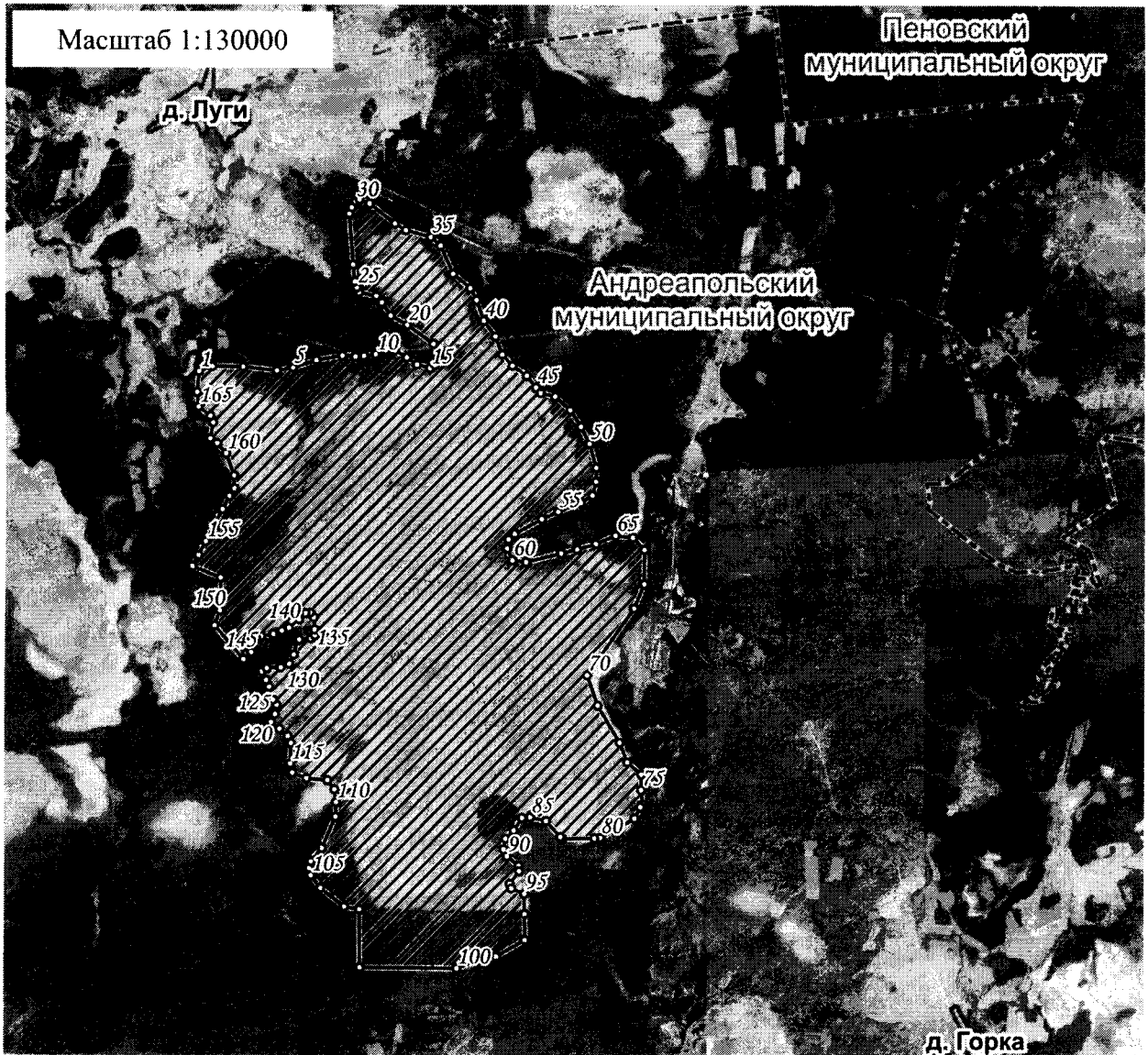
2. Сведения о характерных точках границ объекта					
Обозначение характерных точек границ	Координаты, м		Метод определения координат характерной точки	Средняя квадратическая погрешность положения характерной точки (Mt), м	Описание обозначения точки на местности (при наличии)
	X	Y			
1	2	3	4	5	6
94	260 920,34	1 254 445,92	Картометрический	5.00	–
95	260 821,70	1 254 686,82	Картометрический	5.00	–
96	260 447,53	1 254 691,73	Картометрический	5.00	–
97	259 963,00	1 254 698,08	Картометрический	5.00	–
98	259 655,63	1 254 161,65	Картометрический	5.00	–
99	259 591,86	1 253 841,85	Картометрический	5.00	–
100	259 435,46	1 253 420,11	Картометрический	5.00	–
101	259 451,70	1 251 584,37	Картометрический	5.00	–
102	260 527,94	1 251 575,45	Картометрический	5.00	–
103	260 580,12	1 251 292,44	Картометрический	5.00	–
104	260 919,92	1 250 841,43	Картометрический	5.00	–
105	261 157,13	1 250 663,78	Картометрический	5.00	–
106	261 292,64	1 250 631,62	Картометрический	5.00	–
107	261 415,45	1 250 666,29	Картометрический	5.00	–
108	261 661,33	1 250 871,57	Картометрический	5.00	–
109	262 238,79	1 251 123,04	Картометрический	5.00	–
110	262 505,96	1 251 131,96	Картометрический	5.00	–
111	262 742,97	1 251 101,99	Картометрический	5.00	–
112	262 906,71	1 250 972,64	Картометрический	5.00	–
113	262 945,14	1 250 576,87	Картометрический	5.00	–
114	263 045,01	1 250 305,01	Картометрический	5.00	–
115	263 213,45	1 250 266,41	Картометрический	5.00	–
116	263 593,31	1 250 279,95	Картометрический	5.00	–

2. Сведения о характерных точках границ объекта					
Обозначение характерных точек границ	Координаты, м		Метод определения координат характерной точки	Средняя квадратическая погрешность положения характерной точки (Mt), м	Описание обозначения точки на местности (при наличии)
	X	Y			
1	2	3	4	5	6
117	263 730,79	1 250 219,64	Картометрический	5.00	--
118	263 862,21	1 250 064,34	Картометрический	5.00	--
119	263 911,76	1 249 921,91	Картометрический	5.00	--
120	263 987,17	1 249 906,88	Картометрический	5.00	--
121	264 135,84	1 249 982,60	Картометрический	5.00	--
122	264 299,59	1 250 010,84	Картометрический	5.00	--
123	264 396,55	1 249 941,86	Картометрический	5.00	--
124	264 506,31	1 249 839,92	Картометрический	5.00	--
125	264 643,21	1 249 867,08	Картометрический	5.00	--
126	264 764,86	1 249 809,97	Картометрический	5.00	--
127	264 924,30	1 249 732,42	Картометрический	5.00	--
128	264 982,59	1 249 823,74	Картометрический	5.00	--
129	265 001,05	1 250 087,83	Картометрический	5.00	--
130	265 065,47	1 250 247,69	Картометрический	5.00	--
131	265 234,61	1 250 332,91	Картометрический	5.00	--
132	265 486,81	1 250 389,90	Картометрический	5.00	--
133	265 512,67	1 250 428,78	Картометрический	5.00	--
134	265 536,28	1 250 657,05	Картометрический	5.00	--
135	265 592,30	1 250 730,51	Картометрический	5.00	--
136	265 700,03	1 250 726,31	Картометрический	5.00	--
137	265 928,42	1 250 713,60	Картометрический	5.00	--
138	266 010,05	1 250 642,06	Картометрический	5.00	--
139	266 005,98	1 250 553,93	Картометрический	5.00	--




2. Сведения о характерных точках границ объекта					
Обозначение характерных точек границ	Координаты, м		Метод определения координат характерной точки	Средняя квадратическая погрешность положения характерной точки (Mt), м	Описание обозначения точки на местности (при наличии)
	X	Y			
1	2	3	4	5	6
140	265 889,62	1 250 428,59	Картометрический	5.00	–
141	265 730,16	1 250 238,45	Картометрический	5.00	–
142	265 678,44	1 250 104,54	Картометрический	5.00	–
143	265 614,37	1 249 941,98	Картометрический	5.00	–
144	265 571,26	1 249 713,10	Картометрический	5.00	–
145	265 545,40	1 249 622,40	Картометрический	5.00	–
146	265 459,20	1 249 505,73	Картометрический	5.00	–
147	265 278,53	1 249 526,97	Картометрический	5.00	–
148	265 147,87	1 249 380,46	Картометрический	5.00	–
149	265 774,04	1 248 832,64	Картометрический	5.00	–
150	266 053,12	1 248 933,23	Картометрический	5.00	–
151	266 339,08	1 248 944,00	Картометрический	5.00	–
152	266 653,41	1 248 946,28	Картометрический	5.00	–
153	266 862,68	1 248 414,91	Картометрический	5.00	–
154	267 066,36	1 248 527,16	Картометрический	5.00	–
155	267 324,43	1 248 663,87	Картометрический	5.00	–
156	267 915,96	1 248 978,02	Картометрический	5.00	–
157	268 164,59	1 249 108,37	Картометрический	5.00	–
158	268 304,30	1 249 202,94	Картометрический	5.00	–
159	268 544,01	1 249 196,56	Картометрический	5.00	–
160	268 953,38	1 249 045,88	Картометрический	5.00	–
161	269 138,66	1 248 877,69	Картометрический	5.00	–
162	269 228,65	1 248 747,68	Картометрический	5.00	–

2. Сведения о характерных точках границ объекта					
Обозначение характерных точек границ	Координаты, м		Метод определения координат характерной точки	Средняя квадратическая погрешность положения характерной точки (Mt), м	Описание обозначения точки на местности (при наличии)
	X	Y			
1	2	3	4	5	6
163	269 523,65	1 248 799,53	Картометрический	5.00	–
164	269 648,95	1 248 747,91	Картометрический	5.00	–
165	269 815,56	1 248 528,48	Картометрический	5.00	–
166	270 086,82	1 248 498,26	Картометрический	5.00	–
1	270 475,70	1 248 536,40	Картометрический	5.00	–
3. Сведения о характерных точках части (частей) границы объекта					
Обозначение характерных точек части границы	Координаты, м		Метод определения координат характерной точки	Средняя квадратическая погрешность положения характерной точки (Mt), м	Описание обозначения точки на местности (при наличии)
	X	Y			
1	2	3	4	5	6
-	-	-	-	-	-

План границ объекта



Используемые условные знаки и обозначения:

- 24 характерная точка границы объекта
-  территория объекта
-  границы административно-территориального деления
-  населенные пункты

Примечание. Документ с подписью и оттиском печати (при наличии) лица, составившего описание местоположения границ объекта, предоставляется в орган, осуществляющий государственный кадастровый учет и государственную регистрацию прав.