



ПРАВИТЕЛЬСТВО ТВЕРСКОЙ ОБЛАСТИ

ПОСТАНОВЛЕНИЕ

25.01.2021

№ 33-пп

г. Тверь

Об утверждении графического описания местоположения границ особо охраняемой природной территории регионального значения – государственного природного заказника «Болото Глубокое»

В соответствии с Федеральным законом от 14.03.1995 № 33-ФЗ «Об особо охраняемых природных территориях», законом Тверской области от 08.12.2010 № 108-ЗО «Об особо охраняемых природных территориях в Тверской области», с учетом решения Комиссии при Правительстве Тверской области по вопросам организации и функционирования особо охраняемых природных территорий от 01.10.2020 № 5 Правительство Тверской области постановляет:

1. Определить уточненное наименование особо охраняемой природной территории Тверской области государственного природного заказника «Болото № 1 Самойловское», указанной в пункте 14 списка особо охраняемых природных территорий, утвержденного распоряжением Администрации Тверской области от 21.07.1995 № 657-р «О расширении площади особо охраняемых природных территорий области»: особо охраняемая природная территория регионального значения – государственный природный заказник «Болото Глубокое».

2. Утвердить графическое описание местоположения границ особо охраняемой природной территории регионального значения – государственного природного заказника «Болото Глубокое» (прилагается).

3. Министерству природных ресурсов и экологии Тверской области направить в орган, осуществляющий государственный кадастровый учет и государственную регистрацию прав, комплект документов, необходимый для внесения сведений о границах особо охраняемой природной территории

регионального значения, указанной в пункте 2 настоящего постановления, в установленном порядке.

4. Контроль за исполнением настоящего постановления возложить на заместителя Председателя Правительства Тверской области, курирующего вопросы экологии.

Отчет об исполнении представить в трехмесячный срок со дня вступления в силу настоящего постановления.

5. Настоящее постановление вступает в силу со дня его официального опубликования.

**Губернатор
Тверской области**



И.М. Руденя

Приложение
к постановлению Правительства
Тверской области
от 25.01.2021 № 33-пп

Графическое описание местоположения границ
особо охраняемой природной территории регионального значения –
государственного природного заказника
«Болото Глубокое»

Раздел 1

Сведения об объекте		
особо охраняемая природная территория регионального значения – государственный природный заказник «Болото Глубокое» (далее – объект)		
№ п/п	Характеристики объекта	Описание характеристик
1	2	3
1	Местоположение объекта	Весьегонский муниципальный округ Тверской области
2	Площадь объекта +/- величина погрешности определения площади (P +/- Дельта P)	94 491 954 кв. м (\pm 101 704 кв. м)
3	Иные характеристики объекта	-

Раздел 2

Сведения о местоположении границ объекта					
1. Система координат МСК-69, зона 3					
2. Сведения о характерных точках границ объекта					
Обозначение характерных точек границ	Координаты, м		Метод определения координат характерной точки	Средняя квадратическая погрешность положения характерной точки (Mt), м	Описание обозначения точки на местности (при наличии)
	X	Y			
1	2	3	4	5	6
-	-	-	-	-	-

3. Сведения о характерных точках части (частей) границы объекта					
Обозначение характерных точек части границы	Координаты, м		Метод определения координат характерной точки	Средняя квадратическая погрешность положения характерной точки (M _t), м	Описание обозначения точки на местности (при наличии)
	X	Y			
1	2	3	4	5	6
Контур 1					
1	492014.38	3177376.75	Картометрический	5.00	–
2	491949.10	3177020.63	Картометрический	5.00	–
3	492768.21	3176996.59	Картометрический	5.00	–
4	493632.82	3176947.86	Картометрический	5.00	–
5	493627.20	3176651.66	Картометрический	5.00	–
6	494234.67	3176638.14	Картометрический	5.00	–
7	494298.87	3175960.15	Картометрический	5.00	–
8	494360.57	3175966.41	Картометрический	5.00	–
9	493936.82	3175216.74	Картометрический	5.00	–
10	493914.80	3175170.89	Картометрический	5.00	–
11	493890.97	3175085.80	Картометрический	5.00	–
12	493766.86	3174154.41	Картометрический	5.00	–
13	493250.62	3174103.10	Картометрический	5.00	–
14	492191.55	3173992.85	Картометрический	5.00	–
15	492245.23	3172147.13	Картометрический	5.00	–
16	493596.60	3172149.91	Картометрический	5.00	–
17	493593.98	3172055.30	Картометрический	5.00	–
18	493567.48	3170936.55	Картометрический	5.00	–
19	493558.17	3170581.18	Картометрический	5.00	–
20	492911.26	3170446.94	Картометрический	5.00	–
21	492232.52	3170295.90	Картометрический	5.00	–
22	492091.84	3170757.87	Картометрический	5.00	–
23	491923.12	3170574.23	Картометрический	5.00	–
24	491783.48	3170405.40	Картометрический	5.00	–
25	491754.00	3170175.43	Картометрический	5.00	–
26	491906.40	3170002.67	Картометрический	5.00	–
27	491990.99	3170031.52	Картометрический	5.00	–
28	492209.68	3169792.66	Картометрический	5.00	–
29	492353.04	3169885.31	Картометрический	5.00	–
30	492521.01	3169986.60	Картометрический	5.00	–
31	492594.76	3169882.75	Картометрический	5.00	–
32	492687.48	3169738.77	Картометрический	5.00	–
33	492781.52	3169819.25	Картометрический	5.00	–
34	492986.16	3169878.79	Картометрический	5.00	–
35	493408.56	3169875.80	Картометрический	5.00	–

3. Сведения о характерных точках части (частей) границы объекта					
Обозначение характерных точек части границы	Координаты, м		Метод определения координат характерной точки	Средняя квадратическая погрешность положения характерной точки (Mt), м	Описание обозначения точки на местности (при наличии)
	X	Y			
1	2	3	4	5	6
36	493523.62	3169932.97	Картометрический	5.00	—
37	493541.94	3169942.55	Картометрический	5.00	—
38	493523.69	3169215.58	Картометрический	5.00	—
39	493396.46	3167554.76	Картометрический	5.00	—
40	493312.20	3166365.21	Картометрический	5.00	—
41	493310.28	3166364.06	Картометрический	5.00	—
42	493276.64	3166333.78	Картометрический	5.00	—
43	493211.57	3166284.43	Картометрический	5.00	—
44	493098.36	3166201.45	Картометрический	5.00	—
45	492988.04	3166116.12	Картометрический	5.00	—
46	492885.10	3166039.32	Картометрический	5.00	—
47	492751.27	3165941.31	Картометрический	5.00	—
48	492617.35	3165841.44	Картометрический	5.00	—
49	492459.47	3165727.30	Картометрический	5.00	—
50	492351.02	3165644.43	Картометрический	5.00	—
51	492174.67	3165518.60	Картометрический	5.00	—
52	491895.71	3165313.41	Картометрический	5.00	—
53	491781.19	3165233.98	Картометрический	5.00	—
54	491568.49	3165184.39	Картометрический	5.00	—
55	491438.14	3165153.27	Картометрический	5.00	—
56	491290.21	3165118.99	Картометрический	5.00	—
57	491067.40	3165067.12	Картометрический	5.00	—
58	490888.90	3165022.63	Картометрический	5.00	—
59	490797.59	3165001.48	Картометрический	5.00	—
60	490600.63	3164954.51	Картометрический	5.00	—
61	490526.96	3164916.06	Картометрический	5.00	—
62	490451.94	3164844.71	Картометрический	5.00	—
63	490175.14	3164494.02	Картометрический	5.00	—
64	489970.37	3164219.81	Картометрический	5.00	—
65	489950.45	3164229.90	Картометрический	5.00	—
66	489941.40	3164234.50	Картометрический	5.00	—
67	489934.85	3164241.28	Картометрический	5.00	—
68	489925.05	3164263.72	Картометрический	5.00	—
69	489902.95	3164284.58	Картометрический	5.00	—
70	489891.91	3164295.02	Картометрический	5.00	—
71	489875.68	3164317.33	Картометрический	5.00	—
72	489859.44	3164339.64	Картометрический	5.00	—

3. Сведения о характерных точках части (частей) границы объекта					
Обозначение характерных точек части границы	Координаты, м		Метод определения координат характерной точки	Средняя квадратическая погрешность положения характерной точки (Mt), м	Описание обозначения точки на местности (при наличии)
	X	Y			
1	2	3	4	5	6
73	489857.98	3164347.14	Картометрический	5.00	—
74	489855.07	3164362.21	Картометрический	5.00	—
75	489852.52	3164389.76	Картометрический	5.00	—
76	489851.24	3164403.53	Картометрический	5.00	—
77	489848.66	3164409.07	Картометрический	5.00	—
78	489843.52	3164420.14	Картометрический	5.00	—
79	489816.39	3164459.44	Картометрический	5.00	—
80	489789.25	3164498.75	Картометрический	5.00	—
81	489770.20	3164516.06	Картометрический	5.00	—
82	489667.10	3164574.32	Картометрический	5.00	—
83	489427.95	3163857.05	Картометрический	5.00	—
84	489359.59	3163715.38	Картометрический	5.00	—
85	489244.37	3163371.40	Картометрический	5.00	—
86	488588.25	3163029.44	Картометрический	5.00	—
87	488497.51	3162982.06	Картометрический	5.00	—
88	488306.81	3162887.50	Картометрический	5.00	—
89	488108.80	3162787.38	Картометрический	5.00	—
90	487960.40	3162713.08	Картометрический	5.00	—
91	487899.12	3162682.34	Картометрический	5.00	—
92	487728.12	3162822.36	Картометрический	5.00	—
93	487663.01	3162865.34	Картометрический	5.00	—
94	487496.21	3163550.18	Картометрический	5.00	—
95	487214.57	3164370.73	Картометрический	5.00	—
96	486812.29	3164363.72	Картометрический	5.00	—
97	486821.37	3164452.44	Картометрический	5.00	—
98	486729.83	3164615.26	Картометрический	5.00	—
99	486487.39	3164511.00	Картометрический	5.00	—
100	486245.42	3164409.42	Картометрический	5.00	—
101	486136.54	3164221.99	Картометрический	5.00	—
102	486082.61	3166591.84	Картометрический	5.00	—
103	486212.08	3166625.26	Картометрический	5.00	—
104	486214.47	3166630.95	Картометрический	5.00	—
105	486257.58	3166642.73	Картометрический	5.00	—
106	486380.73	3166637.52	Картометрический	5.00	—
107	486485.47	3166618.10	Картометрический	5.00	—
108	486685.08	3166631.29	Картометрический	5.00	—
109	486849.87	3166662.49	Картометрический	5.00	—

3. Сведения о характерных точках части (частей) границы объекта					
Обозначение характерных точек части границы	Координаты, м		Метод определения координат характерной точки	Средняя квадратическая погрешность положения характерной точки (Mt), м	Описание обозначения точки на местности (при наличии)
	X	Y			
1	2	3	4	5	6
110	486918.11	3166746.82	Картометрический	5.00	–
111	486928.10	3166789.45	Картометрический	5.00	–
112	486921.65	3166867.24	Картометрический	5.00	–
113	487008.97	3166984.53	Картометрический	5.00	–
114	486955.66	3167140.20	Картометрический	5.00	–
115	486909.71	3167274.32	Картометрический	5.00	–
116	486864.51	3167319.69	Картометрический	5.00	–
117	486808.27	3167476.29	Картометрический	5.00	–
118	486823.26	3167565.39	Картометрический	5.00	–
119	486776.64	3167832.65	Картометрический	5.00	–
120	486776.76	3167877.02	Картометрический	5.00	–
121	486680.65	3167877.72	Картометрический	5.00	–
122	486507.83	3167867.05	Картометрический	5.00	–
123	486289.75	3167855.42	Картометрический	5.00	–
124	486082.62	3167824.45	Картометрический	5.00	–
125	486000.26	3167880.86	Картометрический	5.00	–
126	485797.12	3167885.80	Картометрический	5.00	–
127	485684.08	3167853.12	Картометрический	5.00	–
128	485710.27	3167190.47	Картометрический	5.00	–
129	485062.53	3167321.99	Картометрический	5.00	–
130	484846.12	3167438.34	Картометрический	5.00	–
131	484801.27	3167593.23	Картометрический	5.00	–
132	484759.88	3167737.19	Картометрический	5.00	–
133	484706.31	3167919.44	Картометрический	5.00	–
134	484679.10	3168037.81	Картометрический	5.00	–
135	484563.45	3168409.34	Картометрический	5.00	–
136	484495.92	3168663.09	Картометрический	5.00	–
137	484868.05	3168906.84	Картометрический	5.00	–
138	485492.52	3168875.69	Картометрический	5.00	–
139	485785.66	3168863.63	Картометрический	5.00	–
140	485977.47	3168852.46	Картометрический	5.00	–
141	486028.67	3168847.97	Картометрический	5.00	–
142	486100.47	3168843.71	Картометрический	5.00	–
143	486556.09	3168843.11	Картометрический	5.00	–
144	486661.81	3168722.03	Картометрический	5.00	–
145	486782.52	3168546.59	Картометрический	5.00	–
146	486886.67	3168446.42	Картометрический	5.00	–

3. Сведения о характерных точках части (частей) границы объекта					
Обозначение характерных точек части границы	Координаты, м		Метод определения координат характерной точки	Средняя квадратическая погрешность положения характерной точки (M _t), м	Описание обозначения точки на местности (при наличии)
	X	Y			
1	2	3	4	5	6
147	486930.85	3168443.25	Картометрический	5.00	--
148	486949.82	3168588.99	Картометрический	5.00	--
149	486997.73	3168956.43	Картометрический	5.00	--
150	487081.30	3169662.99	Картометрический	5.00	--
151	487093.74	3169806.28	Картометрический	5.00	--
152	487073.17	3170076.56	Картометрический	5.00	--
153	486998.85	3170565.61	Картометрический	5.00	--
154	486959.78	3170806.89	Картометрический	5.00	--
155	486899.94	3171177.39	Картометрический	5.00	--
156	486804.90	3171797.35	Картометрический	5.00	--
157	486770.67	3172046.84	Картометрический	5.00	--
158	486752.85	3172123.00	Картометрический	5.00	--
159	487404.37	3172800.61	Картометрический	5.00	--
160	487578.04	3172977.73	Картометрический	5.00	--
161	488273.72	3173698.39	Картометрический	5.00	--
162	488970.44	3174418.68	Картометрический	5.00	--
163	489665.90	3175133.35	Картометрический	5.00	--
164	489807.40	3175276.14	Картометрический	5.00	--
165	489948.61	3175423.12	Картометрический	5.00	--
166	490012.71	3175500.27	Картометрический	5.00	--
167	490071.55	3175585.62	Картометрический	5.00	--
168	490122.73	3175673.66	Картометрический	5.00	--
169	490260.22	3175938.85	Картометрический	5.00	--
170	490713.67	3176831.96	Картометрический	5.00	--
171	490718.16	3176829.75	Картометрический	5.00	--
172	490961.64	3177310.09	Картометрический	5.00	--
173	491042.18	3177308.77	Картометрический	5.00	--
174	491061.13	3177294.05	Картометрический	5.00	--
175	491062.94	3177318.88	Картометрический	5.00	--
176	491212.35	3177338.84	Картометрический	5.00	--
177	491261.60	3177343.09	Картометрический	5.00	--
178	491369.57	3177349.90	Картометрический	5.00	--
179	491661.26	3177366.69	Картометрический	5.00	--
1	492014.38	3177376.75	Картометрический	5.00	--
Контур 2					
180	490007.26	3178459.25	Картометрический	5.00	--
181	490416.91	3177664.90	Картометрический	5.00	--

3. Сведения о характерных точках части (частей) границы объекта					
Обозначение характерных точек части границы	Координаты, м		Метод определения координат характерной точки	Средняя квадратическая погрешность положения характерной точки (Mt), м	Описание обозначения точки на местности (при наличии)
	X	Y			
1	2	3	4	5	6
182	490899.62	3177344.61	Картометрический	5.00	–
183	490880.48	3177300.69	Картометрический	5.00	–
184	490655.46	3176860.89	Картометрический	5.00	–
185	490659.95	3176858.68	Картометрический	5.00	–
186	490207.55	3175967.59	Картометрический	5.00	–
187	490069.24	3175700.83	Картометрический	5.00	–
188	490020.80	3175617.57	Картометрический	5.00	–
189	489965.29	3175537.03	Картометрический	5.00	–
190	489902.02	3175460.92	Картометрический	5.00	–
191	489764.80	3175318.37	Картометрический	5.00	–
192	489624.26	3175176.53	Картометрический	5.00	–
193	488922.93	3174463.02	Картометрический	5.00	–
194	488223.30	3173746.95	Картометрический	5.00	–
195	487528.84	3173027.49	Картометрический	5.00	–
196	487355.25	3172850.48	Картометрический	5.00	–
197	486733.30	3172206.52	Картометрический	5.00	–
198	486729.87	3172221.19	Картометрический	5.00	–
199	486727.85	3172272.82	Картометрический	5.00	–
200	486713.32	3172309.06	Картометрический	5.00	–
201	486725.57	3172335.26	Картометрический	5.00	–
202	486731.45	3172360.52	Картометрический	5.00	–
203	486736.63	3172428.80	Картометрический	5.00	–
204	486716.42	3173923.52	Картометрический	5.00	–
205	486720.57	3173977.98	Картометрический	5.00	–
206	486732.35	3174048.86	Картометрический	5.00	–
207	486910.03	3174748.18	Картометрический	5.00	–
208	486954.21	3175326.17	Картометрический	5.00	–
209	486965.95	3175387.20	Картометрический	5.00	–
210	486992.06	3175457.80	Картометрический	5.00	–
211	487118.23	3175720.27	Картометрический	5.00	–
212	487154.44	3175773.59	Картометрический	5.00	–
213	487209.90	3175834.75	Картометрический	5.00	–
214	487268.63	3175885.02	Картометрический	5.00	–
215	487746.89	3176197.82	Картометрический	5.00	–
216	488028.44	3176333.08	Картометрический	5.00	–
217	488121.15	3176398.41	Картометрический	5.00	–
218	488188.13	3176459.14	Картометрический	5.00	–

3. Сведения о характерных точках части (частей) границы объекта					
Обозначение характерных точек части границы	Координаты, м		Метод определения координат характерной точки	Средняя квадратическая погрешность положения характерной точки (Mt), м	Описание обозначения точки на местности (при наличии)
	X	Y			
1	2	3	4	5	6
219	489357.67	3178003.04	Картометрический	5.00	–
220	489400.06	3178039.51	Картометрический	5.00	–
221	489747.62	3178268.66	Картометрический	5.00	–
222	489848.10	3178342.42	Картометрический	5.00	–
180	490007.26	3178459.25	Картометрический	5.00	–
Контур 3					
223	493982.91	3170273.14	Картометрический	5.00	–
224	494101.36	3170155.73	Картометрический	5.00	–
225	494225.42	3169743.39	Картометрический	5.00	–
226	494348.40	3169335.09	Картометрический	5.00	–
227	494416.09	3169231.14	Картометрический	5.00	–
228	494532.08	3168442.71	Картометрический	5.00	–
229	494576.56	3168416.78	Картометрический	5.00	–
230	494578.18	3168411.24	Картометрический	5.00	–
231	494573.27	3168403.55	Картометрический	5.00	–
232	494469.85	3168283.85	Картометрический	5.00	–
233	494461.70	3168260.39	Картометрический	5.00	–
234	494465.54	3168244.76	Картометрический	5.00	–
235	494480.60	3168223.29	Картометрический	5.00	–
236	494487.04	3168203.65	Картометрический	5.00	–
237	494484.00	3168177.27	Картометрический	5.00	–
238	494481.53	3168147.32	Картометрический	5.00	–
239	494486.04	3168122.59	Картометрический	5.00	–
240	494497.49	3168105.09	Картометрический	5.00	–
241	494501.79	3168092.00	Картометрический	5.00	–
242	494482.49	3168042.98	Картометрический	5.00	–
243	494380.99	3167767.80	Картометрический	5.00	–
244	494544.93	3167734.73	Картометрический	5.00	–
245	494650.58	3167896.50	Картометрический	5.00	–
246	494666.28	3167922.17	Картометрический	5.00	–
247	494687.32	3167905.39	Картометрический	5.00	–
248	494714.58	3167881.13	Картометрический	5.00	–
249	494726.62	3167859.10	Картометрический	5.00	–
250	494734.44	3167846.58	Картометрический	5.00	–
251	494743.13	3167841.68	Картометрический	5.00	–
252	494758.26	3167843.52	Картометрический	5.00	–
253	494766.21	3167850.79	Картометрический	5.00	–

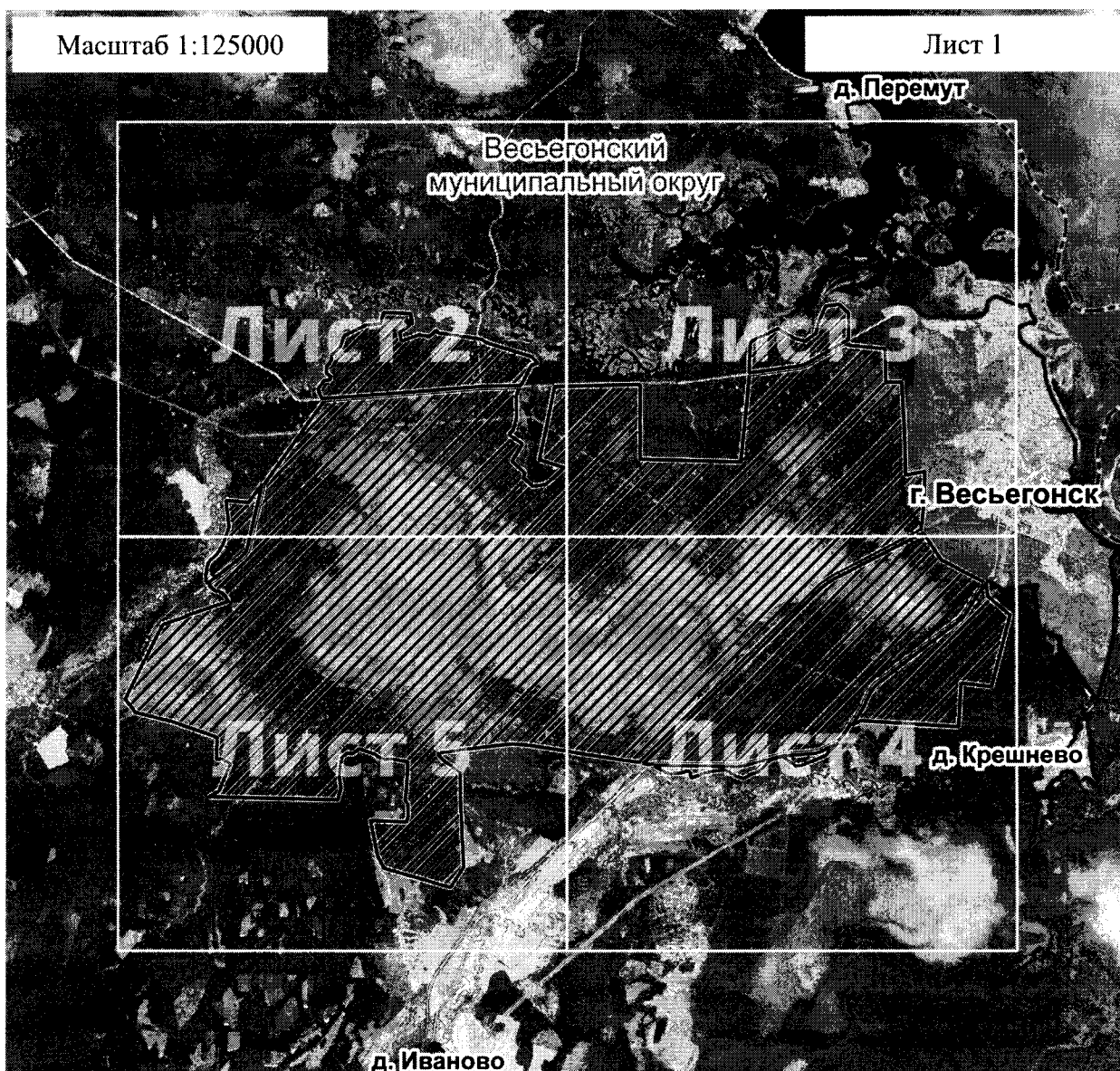
3. Сведения о характерных точках части (частей) границы объекта					
Обозначение характерных точек части границы	Координаты, м		Метод определения координат характерной точки	Средняя квадратическая погрешность положения характерной точки (Mt), м	Описание обозначения точки на местности (при наличии)
	X	Y			
1	2	3	4	5	6
254	494769.53	3167862.51	Картометрический	5.00	—
255	494766.73	3167876.64	Картометрический	5.00	—
256	494761.45	3167888.68	Картометрический	5.00	—
257	494741.87	3167908.55	Картометрический	5.00	—
258	494713.61	3167932.27	Картометрический	5.00	—
259	494702.82	3167941.67	Картометрический	5.00	—
260	494699.61	3167950.73	Картометрический	5.00	—
261	494700.46	3167959.36	Картометрический	5.00	—
262	494706.89	3167967.09	Картометрический	5.00	—
263	494718.98	3167969.37	Картометрический	5.00	—
264	494750.37	3167966.97	Картометрический	5.00	—
265	494823.62	3167945.20	Картометрический	5.00	—
266	494885.50	3167932.81	Картометрический	5.00	—
267	494902.36	3167441.25	Картометрический	5.00	—
268	494695.64	3167383.75	Картометрический	5.00	—
269	494677.48	3167113.85	Картометрический	5.00	—
270	494481.21	3166716.64	Картометрический	5.00	—
271	494283.41	3166642.11	Картометрический	5.00	—
272	494238.29	3166599.04	Картометрический	5.00	—
273	494214.25	3166579.29	Картометрический	5.00	—
274	494150.15	3166485.82	Картометрический	5.00	—
275	494056.12	3166484.16	Картометрический	5.00	—
276	493995.55	3166451.67	Картометрический	5.00	—
277	493917.32	3166387.13	Картометрический	5.00	—
278	493808.01	3166383.27	Картометрический	5.00	—
279	493742.67	3166467.95	Картометрический	5.00	—
280	493682.76	3166449.94	Картометрический	5.00	—
281	493671.35	3166347.25	Картометрический	5.00	—
282	493511.95	3166233.39	Картометрический	5.00	—
283	493343.76	3166303.79	Картометрический	5.00	—
284	493349.64	3166387.54	Картометрический	5.00	—
285	493432.35	3167552.02	Картометрический	5.00	—
286	493559.65	3169212.06	Картометрический	5.00	—
287	493560.20	3169236.08	Картометрический	5.00	—
288	493578.62	3169961.75	Картометрический	5.00	—
289	493949.18	3170155.62	Картометрический	5.00	—
290	493963.69	3170217.20	Картометрический	5.00	—

3. Сведения о характерных точках части (частей) границы объекта					
Обозначение характерных точек части границы	Координаты, м		Метод определения координат характерной точки	Средняя квадратическая погрешность положения характерной точки (M _t), м	Описание обозначения точки на местности (при наличии)
	X	Y			
1	2	3	4	5	6
223	493982.91	3170273.14	Картометрический	5.00	–
Контур 4					
291	489411.99	3178928.91	Картометрический	5.00	–
292	489756.21	3178516.07	Картометрический	5.00	–
293	489991.41	3178492.51	Картометрический	5.00	–
294	489831.09	3178374.57	Картометрический	5.00	–
295	489727.79	3178298.59	Картометрический	5.00	–
296	489377.56	3178067.62	Картометрический	5.00	–
297	489330.73	3178026.95	Картометрический	5.00	–
298	488161.90	3176483.83	Картометрический	5.00	–
299	488098.29	3176426.22	Картометрический	5.00	–
300	488009.63	3176363.78	Картометрический	5.00	–
301	487748.27	3176241.09	Картометрический	5.00	–
302	487432.97	3176036.04	Картометрический	5.00	–
303	487510.34	3176193.76	Картометрический	5.00	–
304	487400.61	3177988.90	Картометрический	5.00	–
305	488186.49	3178031.34	Картометрический	5.00	–
306	488119.83	3178586.77	Картометрический	5.00	–
291	489411.99	3178928.91	Картометрический	5.00	–
Контур 5					
307	494627.46	3175972.54	Картометрический	5.00	–
308	494876.16	3175969.40	Картометрический	5.00	–
309	495042.48	3175802.30	Картометрический	5.00	–
310	495009.71	3175550.49	Картометрический	5.00	–
311	494710.82	3175418.46	Картометрический	5.00	–
312	494518.00	3175372.20	Картометрический	5.00	–
313	494372.35	3175176.23	Картометрический	5.00	–
314	494424.60	3174979.08	Картометрический	5.00	–
315	494604.36	3174673.84	Картометрический	5.00	–
316	494472.88	3174407.85	Картометрический	5.00	–
317	494459.52	3174371.20	Картометрический	5.00	–
318	494456.49	3174350.32	Картометрический	5.00	–
319	494359.21	3174169.81	Картометрический	5.00	–
320	494100.75	3174157.75	Картометрический	5.00	–
321	493803.00	3174152.47	Картометрический	5.00	–
322	493926.57	3175080.39	Картометрический	5.00	–
323	493947.66	3175156.15	Картометрический	5.00	–

3. Сведения о характерных точках части (частей) границы объекта					
Обозначение характерных точек части границы	Координаты, м		Метод определения координат характерной точки	Средняя квадратическая погрешность положения характерной точки (Mt), м	Описание обозначения точки на местности (при наличии)
	X	Y			
1	2	3	4	5	6
324	493968.40	3175199.46	Картометрический	5.00	–
325	494402.45	3175967.37	Картометрический	5.00	–
307	494627.46	3175972.54	Картометрический	5.00	–
Контур 6					
326	491795.44	3165198.74	Картометрический	5.00	–
327	491463.26	3164950.98	Картометрический	5.00	–
328	491502.11	3164534.12	Картометрический	5.00	–
329	491316.80	3164554.71	Картометрический	5.00	–
330	491015.48	3164590.46	Картометрический	5.00	–
331	490900.47	3164548.89	Картометрический	5.00	–
332	490721.14	3164488.67	Картометрический	5.00	–
333	490567.58	3164398.86	Картометрический	5.00	–
334	490521.47	3164364.71	Картометрический	5.00	–
335	490505.57	3164347.11	Картометрический	5.00	–
336	490425.45	3164255.27	Картометрический	5.00	–
337	490385.21	3164222.57	Картометрический	5.00	–
338	490347.27	3164201.18	Картометрический	5.00	–
339	490268.99	3164181.56	Картометрический	5.00	–
340	490194.92	3164178.32	Картометрический	5.00	–
341	490144.62	3164160.86	Картометрический	5.00	–
342	490122.01	3164160.34	Картометрический	5.00	–
343	490080.51	3164168.75	Картометрический	5.00	–
344	490042.10	3164170.80	Картометрический	5.00	–
345	490029.12	3164179.87	Картометрический	5.00	–
346	490008.85	3164184.81	Картометрический	5.00	–
347	489996.10	3164197.41	Картометрический	5.00	–
348	490211.55	3164482.65	Картометрический	5.00	–
349	490479.77	3164821.84	Картометрический	5.00	–
350	490546.60	3164885.74	Картометрический	5.00	–
351	490611.08	3164919.98	Картометрический	5.00	–
352	490801.25	3164965.58	Картометрический	5.00	–
353	490902.12	3164989.54	Картометрический	5.00	–
354	491077.53	3165030.73	Картометрический	5.00	–
355	491303.14	3165083.53	Картометрический	5.00	–
356	491447.68	3165118.20	Картометрический	5.00	–
357	491580.49	3165151.80	Картометрический	5.00	–
326	491795.44	3165198.74	Картометрический	5.00	–


3. Сведения о характерных точках части (частей) границы объекта					
Обозначение характерных точек части границы	Координаты, м		Метод определения координат характерной точки	Средняя квадратическая погрешность положения характерной точки (Mt), м	Описание обозначения точки на местности (при наличии)
	X	Y			
1	2	3	4	5	6
Контур 7					
358	487109.80	3175779.70	Картометрический	5.00	—
359	487105.47	3175767.55	Картометрический	5.00	—
360	487105.43	3175767.50	Картометрический	5.00	—
361	486959.41	3175472.96	Картометрический	5.00	—
362	486931.14	3175396.43	Картометрический	5.00	—
363	486918.69	3175332.05	Картометрический	5.00	—
364	486874.48	3174753.93	Картометрический	5.00	—
365	486697.40	3174057.51	Картометрический	5.00	—
366	486684.88	3173982.69	Картометрический	5.00	—
367	486680.42	3173924.01	Картометрический	5.00	—
368	486700.64	3172429.58	Картометрический	5.00	—
369	486699.11	3172409.34	Картометрический	5.00	—
370	486655.39	3172460.08	Картометрический	5.00	—
371	486566.37	3172630.63	Картометрический	5.00	—
372	486554.81	3172686.64	Картометрический	5.00	—
373	486545.83	3172702.30	Картометрический	5.00	—
374	486563.11	3172839.78	Картометрический	5.00	—
375	486563.44	3172913.99	Картометрический	5.00	—
376	486574.31	3172934.02	Картометрический	5.00	—
377	486590.63	3172980.99	Картометрический	5.00	—
378	486600.20	3173008.57	Картометрический	5.00	—
379	486596.73	3173030.78	Картометрический	5.00	—
380	486584.13	3173053.79	Картометрический	5.00	—
381	486562.47	3173074.58	Картометрический	5.00	—
382	486529.02	3173076.86	Картометрический	5.00	—
383	486508.92	3173069.30	Картометрический	5.00	—
384	486473.04	3173092.81	Картометрический	5.00	—
385	486569.43	3173342.21	Картометрический	5.00	—
386	486579.98	3173423.53	Картометрический	5.00	—
387	486604.40	3173522.37	Картометрический	5.00	—
388	486613.92	3173714.96	Картометрический	5.00	—
389	486507.89	3173905.25	Картометрический	5.00	—
390	486460.15	3174044.41	Картометрический	5.00	—
391	486537.03	3174167.83	Картометрический	5.00	—
392	486578.83	3174308.22	Картометрический	5.00	—
393	486801.31	3174535.44	Картометрический	5.00	—

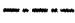
План границ объекта

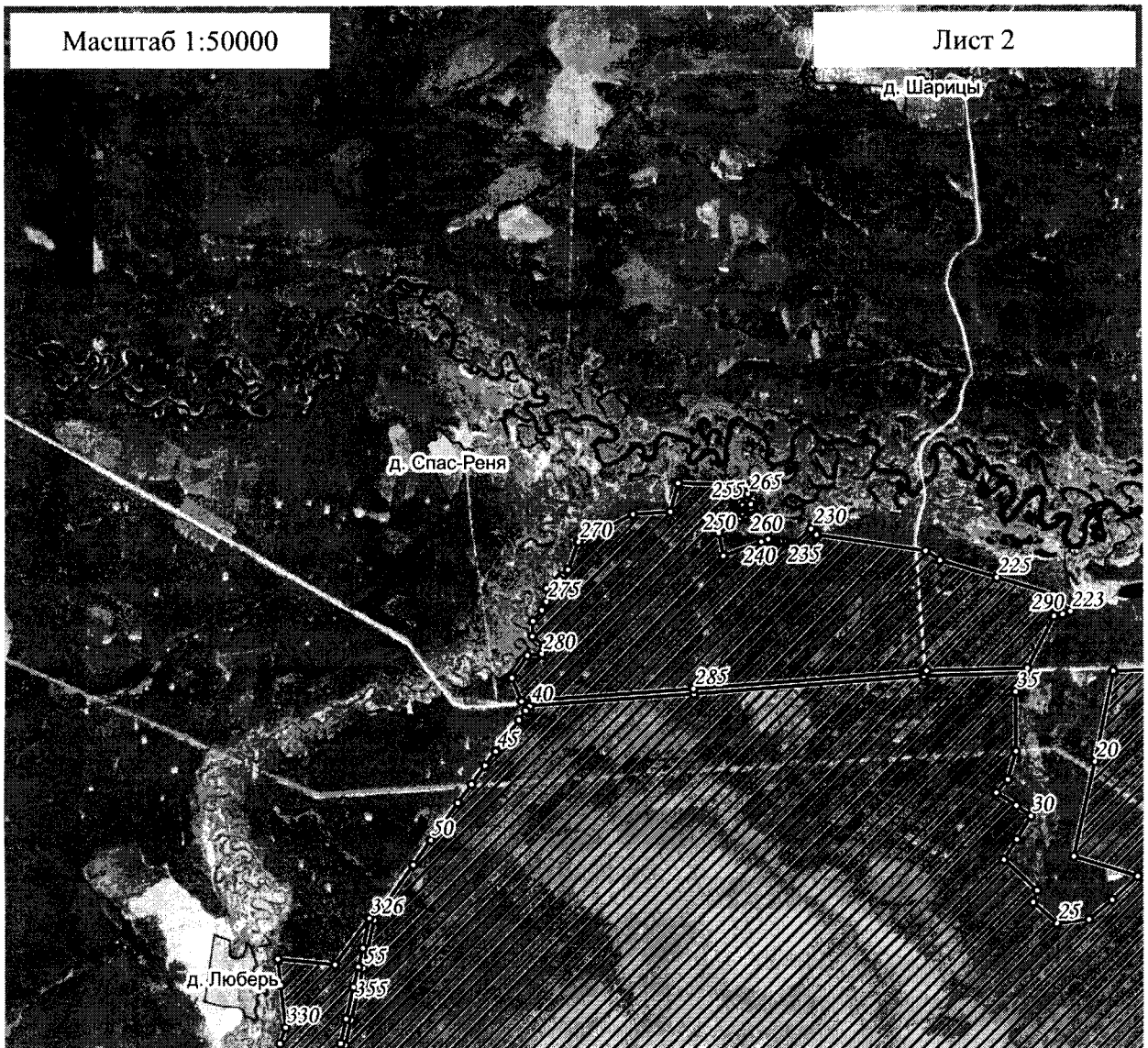


Используемые условные знаки и обозначения:



 территория объекта

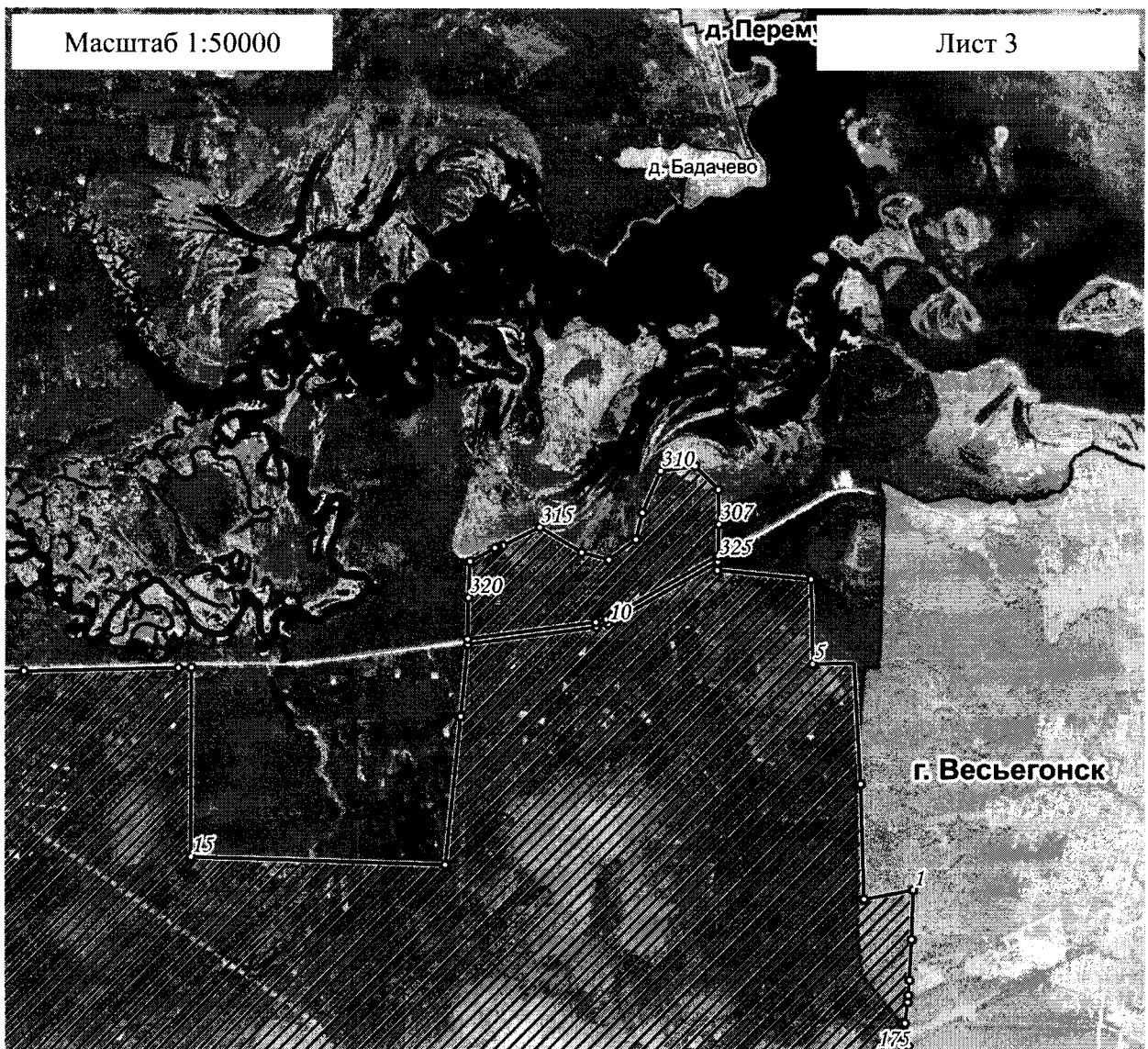
 населенные пункты

 проектная граница между Тверской и Вологодской областями





Используемые условные знаки и обозначения:

- ²⁴ характерная точка границы объекта
-  территория объекта
-  населенные пункты
- проектная граница между Тверской и Вологодской областями


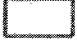


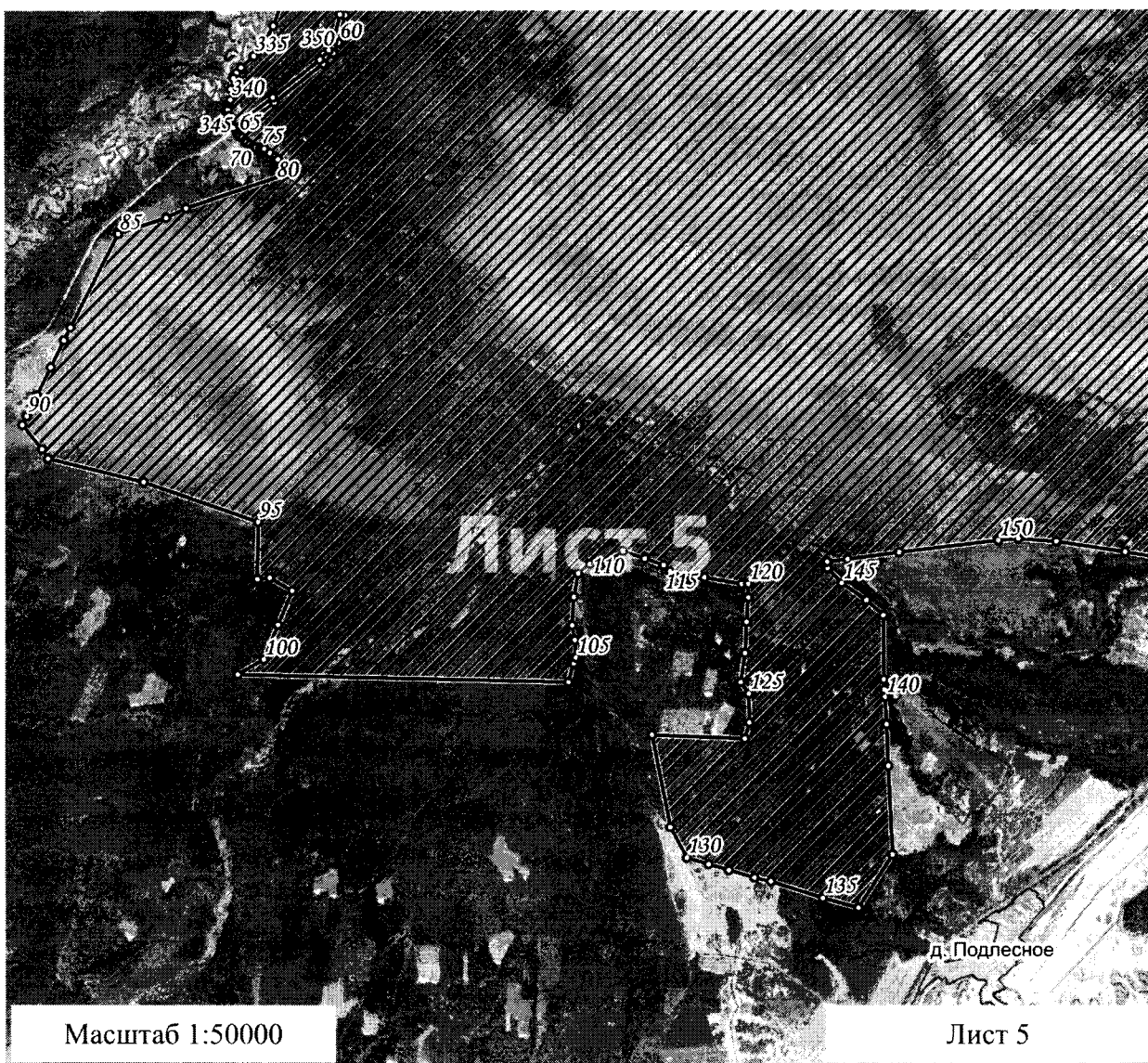
Используемые условные знаки и обозначения:

- ²⁴ характерная точка границы объекта
-  территория объекта
-  населенные пункты
- проектная граница между Тверской и Вологодской областями





Используемые условные знаки и обозначения:

- ²⁴ характерная точка границы объекта
-  территория объекта
-  населенные пункты
- проектная граница между Тверской и Вологодской областями



Используемые условные знаки и обозначения:

- ²⁴ характерная точка границы объекта
-  территория объекта
-  населенные пункты
- проектная граница между Тверской и Вологодской областями

Примечание. Документ с подписью и оттиском печати (при наличии) лица, составившего описание местоположения границ объекта, предоставляется в орган, осуществляющий государственный кадастровый учет и государственную регистрацию прав.