



## ПРАВИТЕЛЬСТВО ТВЕРСКОЙ ОБЛАСТИ

### ПОСТАНОВЛЕНИЕ

25.01.2021

№ 36-пп

г. Тверь

#### **Об утверждении графического описания местоположения границ особо охраняемой природной территории регионального значения – государственного природного заказника «Болото Богуславское»**

В соответствии с Федеральным законом от 14.03.1995 № 33-ФЗ «Об особо охраняемых природных территориях», законом Тверской области от 08.12.2010 № 108-ЗО «Об особо охраняемых природных территориях в Тверской области», с учетом решения Комиссии при Правительстве Тверской области по вопросам организации и функционирования особо охраняемых природных территорий от 01.10.2020 № 5 Правительство Тверской области постановляет:

1. Утвердить графическое описание местоположения границ особо охраняемой природной территории регионального значения – государственного природного заказника «Болото Богуславское» (прилагается).

2. Министерству природных ресурсов и экологии Тверской области направить в орган, осуществляющий государственный кадастровый учет и государственную регистрацию прав, комплект документов, необходимый для внесения сведений о границах особо охраняемой природной территории регионального значения, указанной в пункте 1 настоящего постановления, в установленном порядке.

3. Контроль за исполнением настоящего постановления возложить на заместителя Председателя Правительства Тверской области, курирующего вопросы экологии.

Отчет об исполнении представить в трехмесячный срок со дня вступления в силу настоящего постановления.

4. Настоящее постановление вступает в силу со дня его официального опубликования.

**Губернатор  
Тверской области**



**И.М. Руденя**

Приложение  
к постановлению Правительства  
Тверской области  
от 25.01.2021 № 36-пп

Графическое описание местоположения границ  
особо охраняемой природной территории регионального значения –  
государственного природного заказника  
«Болото Богуславское»

Раздел 1

Сведения об объекте		
особо охраняемая природная территория регионального значения – государственный природный заказник «Болото Богуславское» (далее – объект)		
№ п/п	Характеристики объекта	Описание характеристик
1	2	3
1	Местоположение объекта	Лесной муниципальный округ Тверской области
2	Площадь объекта +/- величина погрешности определения площади (Р +/- Дельта Р)	15 511 284 кв. м ( $\pm$ 39 457 кв. м)
3	Иные характеристики объекта	-

Раздел 2

Сведения о местоположении границ объекта					
1. Система координат МСК-69, зона 2					
2. Сведения о характерных точках границ объекта					
Обозначение характерных точек границ	Координаты, м		Метод определения координат характерной точки	Средняя квадратическая погрешность положения характерной точки (Mt), м	Описание обозначения точки на местности (при наличии)
	X	Y			
1	2	3	4	5	6
1	459937.54	2265273.17	Картометрический	5.00	–

2. Сведения о характерных точках границ объекта					
Обозначение характерных точек границ	Координаты, м		Метод определения координат характерной точки	Средняя квадратическая погрешность положения характерной точки (Mt), м	Описание обозначения точки на местности (при наличии)
	X	Y			
1	2	3	4	5	6
2	460168.27	2265087.13	Картометрический	5.00	--
3	460220.53	2264962.80	Картометрический	5.00	--
4	460209.49	2264841.74	Картометрический	5.00	--
5	460124.38	2264733.13	Картометрический	5.00	--
6	460035.59	2264507.85	Картометрический	5.00	--
7	459992.70	2264327.21	Картометрический	5.00	--
8	459818.56	2264145.32	Картометрический	5.00	--
9	459746.60	2264113.83	Картометрический	5.00	--
10	459669.97	2264076.32	Картометрический	5.00	--
11	459622.34	2264023.27	Картометрический	5.00	--
12	459622.65	2264016.87	Картометрический	5.00	--
13	459558.72	2263928.67	Картометрический	5.00	--
14	459530.59	2263855.39	Картометрический	5.00	--
15	459512.67	2263839.93	Картометрический	5.00	--
16	459568.01	2263657.01	Картометрический	5.00	--
17	459630.88	2263576.89	Картометрический	5.00	--
18	459869.98	2263469.87	Картометрический	5.00	--
19	460032.26	2263486.42	Картометрический	5.00	--
20	460263.48	2263330.31	Картометрический	5.00	--
21	460066.54	2262988.09	Картометрический	5.00	--
22	459895.89	2262671.92	Картометрический	5.00	--
23	459700.47	2262322.10	Картометрический	5.00	--
24	459613.51	2262168.76	Картометрический	5.00	--

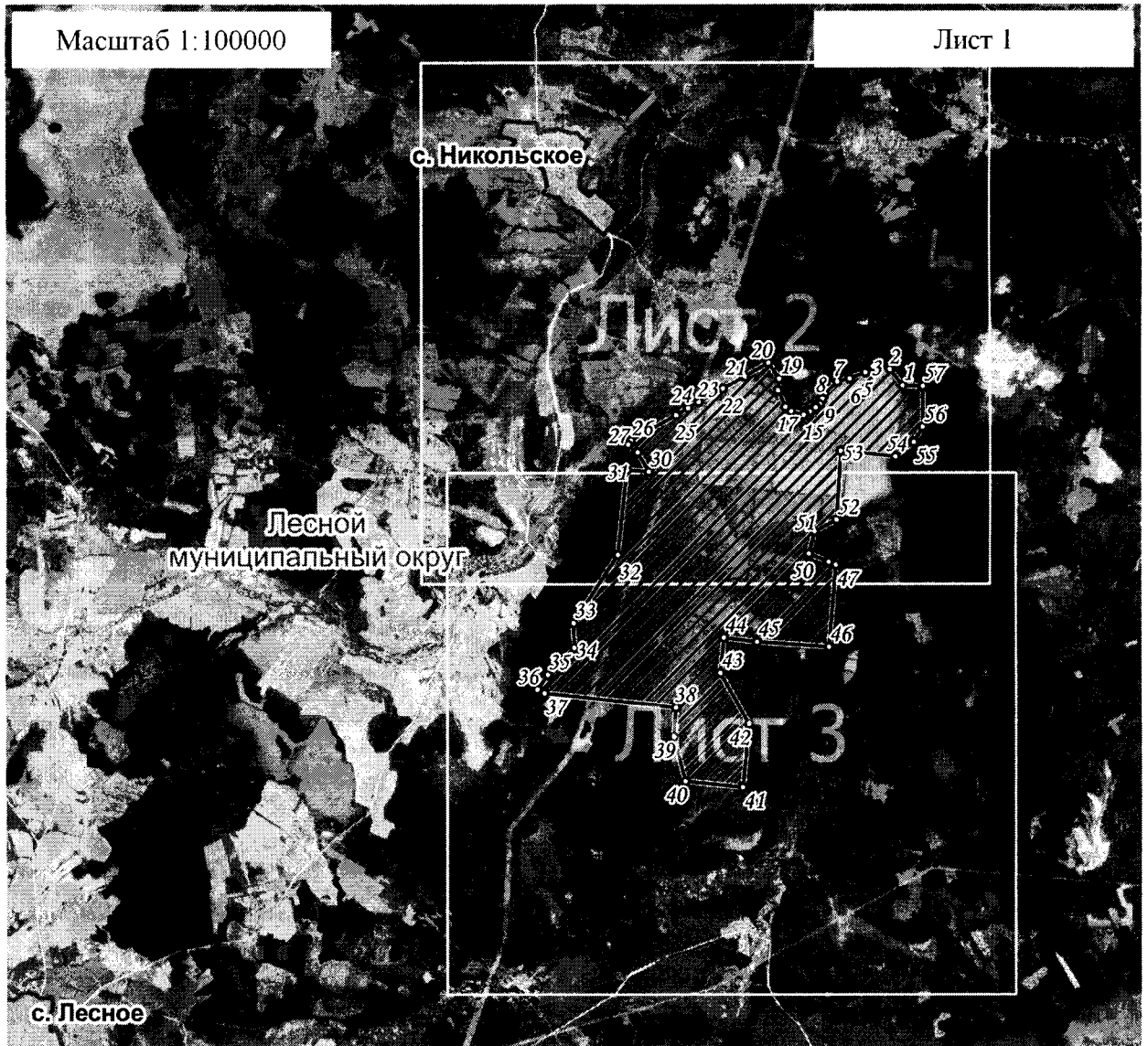
2. Сведения о характерных точках границ объекта					
Обозначение характерных точек границ	Координаты, м		Метод определения координат характерной точки	Средняя квадратическая погрешность положения характерной точки (Mt), м	Описание обозначения точки на местности (при наличии)
	X	Y			
1	2	3	4	5	6
25	459512.16	2261994.21	Картометрический	5.00	–
26	459144.93	2261335.49	Картометрический	5.00	–
27	459086.42	2261297.08	Картометрический	5.00	–
28	458962.96	2261412.85	Картометрический	5.00	–
29	458976.54	2261432.63	Картометрический	5.00	–
30	458696.16	2261596.51	Картометрический	5.00	–
31	458721.81	2261279.19	Картометрический	5.00	–
32	457505.22	2261146.25	Картометрический	5.00	–
33	456524.85	2260499.63	Картометрический	5.00	–
34	456172.88	2260511.46	Картометрический	5.00	–
35	455787.11	2260124.31	Картометрический	5.00	–
36	455575.03	2259975.41	Картометрический	5.00	–
37	455521.42	2260075.69	Картометрический	5.00	–
38	455320.65	2261986.92	Картометрический	5.00	–
39	454900.08	2261955.32	Картометрический	5.00	–
40	454265.65	2262124.24	Картометрический	5.00	–
41	454178.53	2262955.41	Картометрический	5.00	–
42	455082.38	2263041.75	Картометрический	5.00	–
43	455812.81	2262629.42	Картометрический	5.00	–
44	456319.37	2262681.16	Картометрический	5.00	–
45	456258.66	2263158.39	Картометрический	5.00	–
46	456185.88	2264203.00	Картометрический	5.00	–
47	457357.31	2264303.44	Картометрический	5.00	–

2. Сведения о характерных точках границ объекта					
Обозначение характерных точек границ	Координаты, м		Метод определения координат характерной точки	Средняя квадратическая погрешность положения характерной точки (Mt), м	Описание обозначения точки на местности (при наличии)
	X	Y			
1	2	3	4	5	6
48	457398.99	2264208.88	Картометрический	5.00	–
49	457402.53	2264200.97	Картометрический	5.00	–
50	457519.25	2263914.71	Картометрический	5.00	–
51	457840.58	2263996.63	Картометрический	5.00	–
52	458006.20	2264314.49	Картометрический	5.00	–
53	458997.04	2264377.33	Картометрический	5.00	–
54	458913.91	2265166.69	Картометрический	5.00	–
55	459120.68	2265435.58	Картометрический	5.00	–
56	459338.23	2265567.49	Картометрический	5.00	–
57	459928.08	2265569.58	Картометрический	5.00	–
1	459937.54	2265273.17	Картометрический	5.00	–
3. Сведения о характерных точках части (частей) границы объекта					
Обозначение характерных точек части границы	Координаты, м		Метод определения координат характерной точки	Средняя квадратическая погрешность положения характерной точки (Mt), м	Описание обозначения точки на местности (при наличии)
	X	Y			
1	2	3	4	5	6
-	-	-	-	-	-






Раздел 4

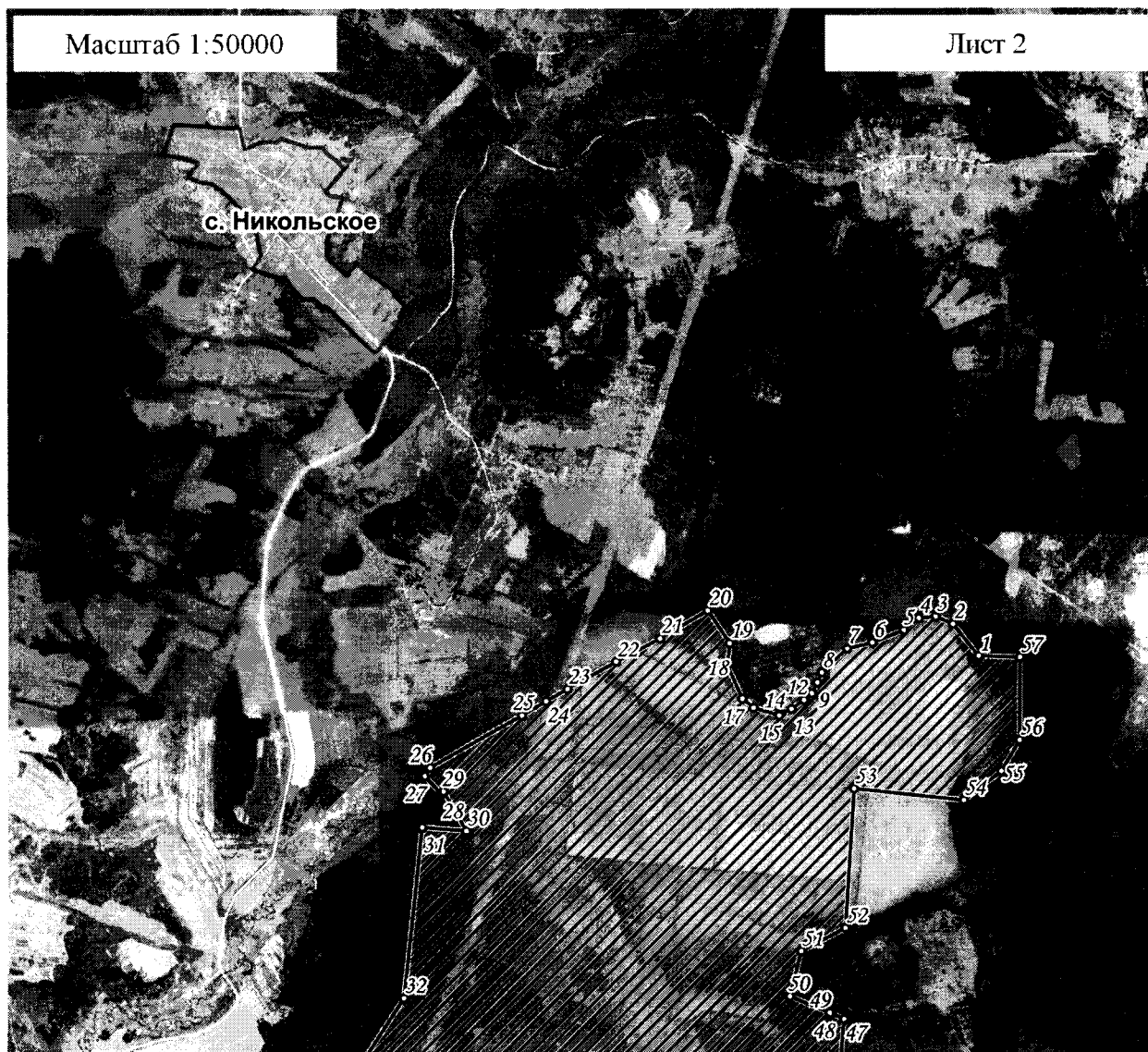
План границ объекта



Используемые условные знаки и обозначения:

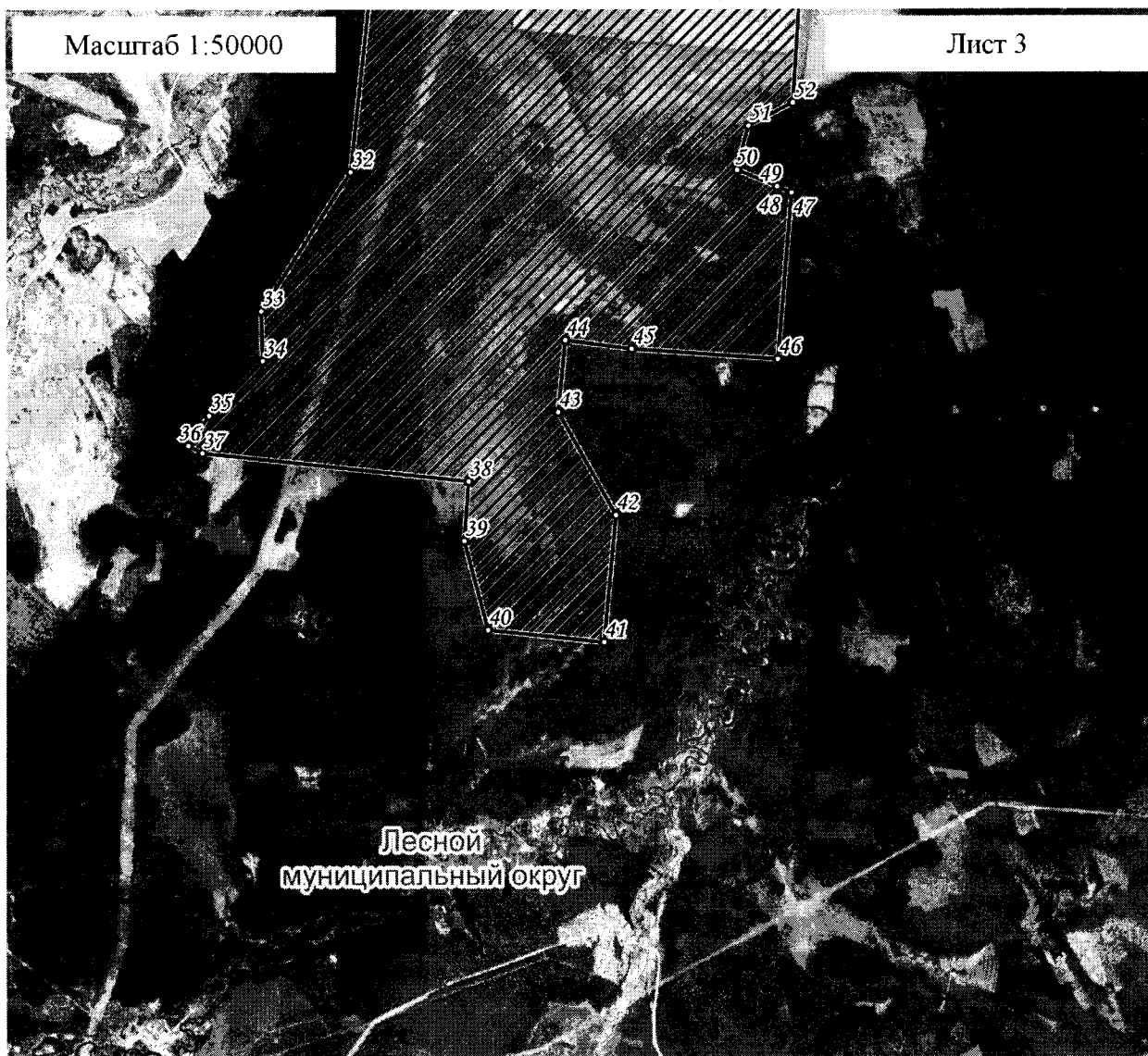
- <sup>24</sup> характерная точка границы объекта
-  территория объекта
-  границы административно-территориального деления
-  населенные пункты







Используемые условные знаки и обозначения:

- <sup>24</sup> характерная точка границы объекта
- ▨ территория объекта
- населенные пункты



Используемые условные знаки и обозначения:

- <sup>24</sup> характерная точка границы объекта
-  территория объекта
-  населенные пункты

Примечание. Документ с подписью и оттиском печати (при наличии) лица, составившего описание местоположения границ объекта, предоставляется в орган, осуществляющий государственный кадастровый учет и государственную регистрацию прав.