



ПРАВИТЕЛЬСТВО ТВЕРСКОЙ ОБЛАСТИ

ПО С Т А Н О В Л Е Н И Е

25.01.2021

№ 37-пп

г. Тверь

Об утверждении графического описания местоположения границ особо охраняемой природной территории регионального значения – государственного природного заказника «Болото Виглинское»

В соответствии с Федеральным законом от 14.03.1995 № 33-ФЗ «Об особо охраняемых природных территориях», законом Тверской области от 08.12.2010 № 108-ЗО «Об особо охраняемых природных территориях в Тверской области», с учетом решения Комиссии при Правительстве Тверской области по вопросам организации и функционирования особо охраняемых природных территорий от 01.10.2020 № 5 Правительство Тверской области постановляет:

1. Утвердить графическое описание местоположения границ особо охраняемой природной территории регионального значения – государственного природного заказника «Болото Виглинское» (прилагается).

2. Министерству природных ресурсов и экологии Тверской области направить в орган, осуществляющий государственный кадастровый учет и государственную регистрацию прав, комплект документов, необходимый для внесения сведений о границах особо охраняемой природной территории регионального значения, указанной в пункте 1 настоящего постановления, в установленном порядке.

3. Контроль за исполнением настоящего постановления возложить на заместителя Председателя Правительства Тверской области, курирующего вопросы экологии.

Отчет об исполнении представить в трехмесячный срок со дня вступления в силу настоящего постановления.

4. Настоящее постановление вступает в силу со дня его официального опубликования.

**Губернатор
Тверской области**



И.М. Руденя

Приложение
к постановлению Правительства
Тверской области
от 25.01.2021 № 37-пп

Графическое описание местоположения границ
особо охраняемой природной территории регионального значения –
государственного природного заказника
«Болото Виглинское»

Раздел 1

Сведения об объекте		
особо охраняемая природная территория регионального значения – государственный природный заказник «Болото Виглинское» (далее – объект)		
№ п/п	Характеристики объекта	Описание характеристик
1	2	3
1	Местоположение объекта	Лесной муниципальный округ Тверской области
2	Площадь объекта +/- величина погрешности определения площади (Р +/- Дельта Р)	3 171 163 кв. м (\pm 18 062 кв. м)
3	Иные характеристики объекта	-

Раздел 2

Сведения о местоположении границ объекта					
1. Система координат МСК-69, зона 2					
2. Сведения о характерных точках границ объекта					
Обозначение характерных точек границ	Координаты, м		Метод определения координат характерной точки	Средняя квадратическая погрешность положения характерной точки (Mt), м	Описание обозначения точки на местности (при наличии)
	X	Y			
1	2	3	4	5	6
1	446076.22	2243750.07	Картометрический	5.00	–

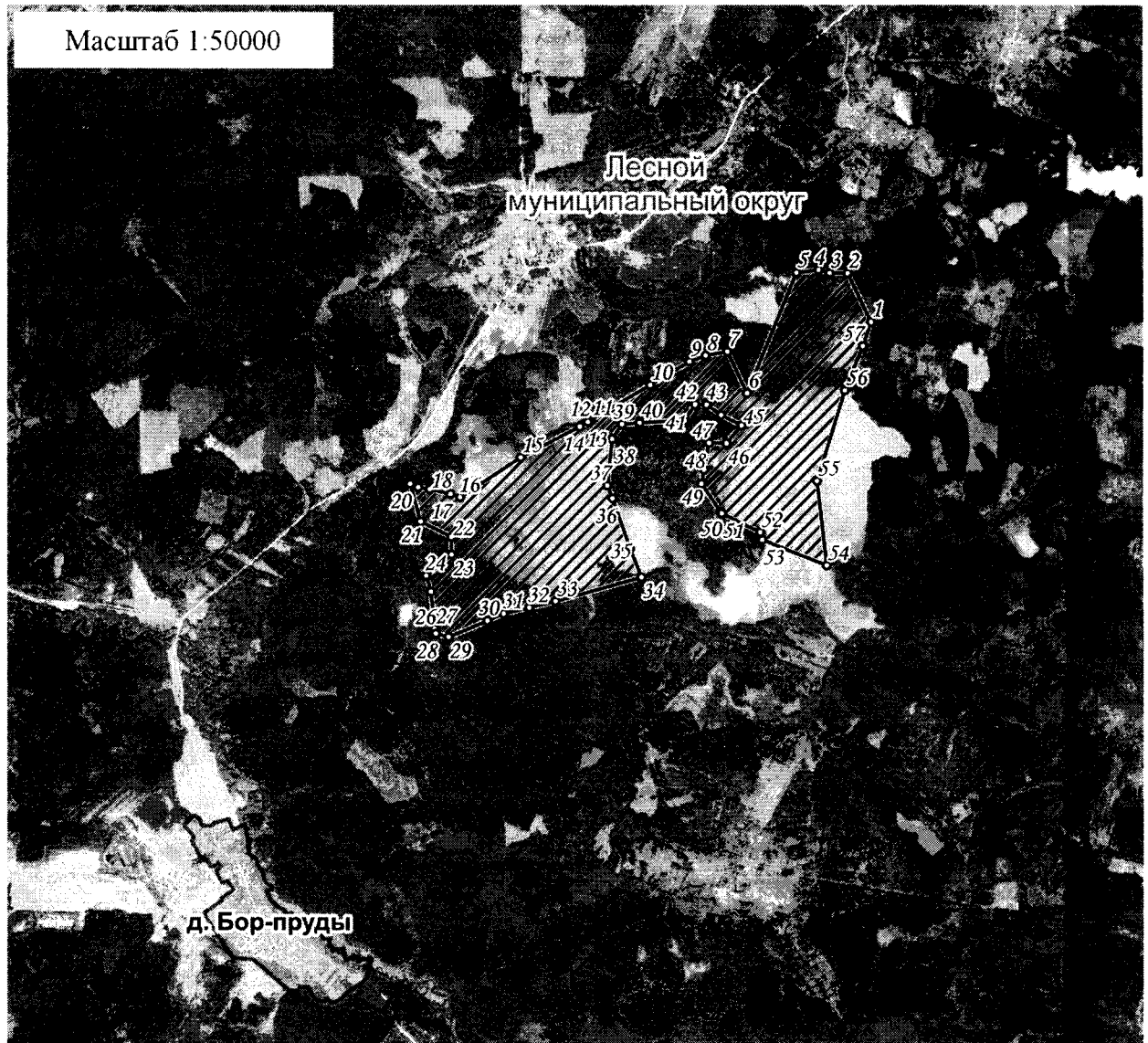
2. Сведения о характерных точках границ объекта					
Обозначение характерных точек границ	Координаты, м		Метод определения координат характерной точки	Средняя квадратическая погрешность положения характерной точки (Mt), м	Описание обозначения точки на местности (при наличии)
	X	Y			
1	2	3	4	5	6
2	446425.40	2243581.64	Картометрический	5.00	–
3	446426.57	2243451.32	Картометрический	5.00	–
4	446448.47	2243372.06	Картометрический	5.00	–
5	446428.43	2243210.72	Картометрический	5.00	–
6	445566.83	2242849.46	Картометрический	5.00	–
7	445864.96	2242708.31	Картометрический	5.00	–
8	445835.31	2242551.04	Картометрический	5.00	–
9	445793.79	2242433.76	Картометрический	5.00	–
10	445625.38	2242149.11	Картометрический	5.00	–
11	445371.10	2241715.01	Картометрический	5.00	–
12	445362.22	2241702.63	Картометрический	5.00	–
13	445357.87	2241695.71	Картометрический	5.00	–
14	445323.76	2241636.28	Картометрический	5.00	–
15	445099.91	2241206.76	Картометрический	5.00	–
16	444811.33	2240767.48	Картометрический	5.00	–
17	444836.23	2240697.25	Картометрический	5.00	–
18	444869.97	2240546.28	Картометрический	5.00	–
19	444886.30	2240461.84	Картометрический	5.00	–
20	444910.03	2240402.63	Картометрический	5.00	–
21	444638.60	2240478.65	Картометрический	5.00	–
22	444525.85	2240703.55	Картометрический	5.00	–
23	444401.26	2240704.54	Картометрический	5.00	–
24	444249.99	2240520.11	Картометрический	5.00	–

2. Сведения о характерных точках границ объекта					
Обозначение характерных точек границ	Координаты, м		Метод определения координат характерной точки	Средняя квадратическая погрешность положения характерной точки (Mt), м	Описание обозначения точки на местности (при наличии)
	X	Y			
1	2	3	4	5	6
25	444135.78	2240553.75	Картометрический	5.00	–
26	443891.04	2240579.47	Картометрический	5.00	–
27	443870.09	2240580.87	Картометрический	5.00	–
28	443835.98	2240589.63	Картометрический	5.00	–
29	443810.76	2240682.93	Картометрический	5.00	–
30	443926.43	2240965.07	Картометрический	5.00	–
31	443976.85	2241082.40	Картометрический	5.00	–
32	444019.85	2241267.89	Картометрический	5.00	–
33	444064.33	2241459.31	Картометрический	5.00	–
34	444239.41	2242084.72	Картометрический	5.00	–
35	444443.93	2242002.84	Картометрический	5.00	–
36	444804.54	2241874.68	Картометрический	5.00	–
37	444898.62	2241836.55	Картометрический	5.00	–
38	445234.77	2241872.23	Картометрический	5.00	–
39	445340.98	2241943.97	Картометрический	5.00	–
40	445351.37	2242071.27	Картометрический	5.00	–
41	445370.38	2242397.35	Картометрический	5.00	–
42	445485.30	2242474.35	Картометрический	5.00	–
43	445483.52	2242558.03	Картометрический	5.00	–
44	445409.58	2242662.59	Картометрический	5.00	–
45	445333.23	2242810.12	Картометрический	5.00	–
46	445204.47	2242701.60	Картометрический	5.00	–
47	445206.56	2242574.79	Картометрический	5.00	–




2. Сведения о характерных точках границ объекта					
Обозначение характерных точек границ	Координаты, м		Метод определения координат характерной точки	Средняя квадратическая погрешность положения характерной точки (Mt), м	Описание обозначения точки на местности (при наличии)
	X	Y			
1	2	3	4	5	6
48	445013.24	2242539.45	Картометрический	5.00	–
49	444912.23	2242520.03	Картометрический	5.00	–
50	444710.12	2242657.28	Картометрический	5.00	–
51	444697.43	2242666.83	Картометрический	5.00	–
52	444560.39	2242945.35	Картометрический	5.00	–
53	444507.37	2242959.13	Картометрический	5.00	–
54	444323.83	2243427.98	Картометрический	5.00	–
55	444930.82	2243358.02	Картометрический	5.00	–
56	445587.12	2243559.76	Картометрический	5.00	–
57	445903.47	2243690.69	Картометрический	5.00	–
1	446076.22	2243750.07	Картометрический	5.00	–

3. Сведения о характерных точках части (частей) границы объекта					
Обозначение характерных точек части границы	Координаты, м		Метод определения координат характерной точки	Средняя квадратическая погрешность положения характерной точки (Mt), м	Описание обозначения точки на местности (при наличии)
	X	Y			
1	2	3	4	5	6
-	-	-	-	-	-

План границ объекта



Используемые условные знаки и обозначения:

- 24 характерная точка границы объекта
-  территория объекта
-  границы административно-территориального деления
-  населенные пункты

Примечание. Документ с подписью и оттиском печати (при наличии) лица, составившего описание местоположения границ объекта, предоставляется в орган, осуществляющий государственный кадастровый учет и государственную регистрацию прав.