



## ПРАВИТЕЛЬСТВО ТВЕРСКОЙ ОБЛАСТИ

### ПОСТАНОВЛЕНИЕ

25.01.2021

№ 40-пп

г. Тверь

#### **Об утверждении графического описания местоположения границ особо охраняемой природной территории регионального значения – государственного природного заказника «Болото Федяйковско-Железинское»**

В соответствии с Федеральным законом от 14.03.1995 № 33-ФЗ «Об особо охраняемых природных территориях», законом Тверской области от 08.12.2010 № 108-ЗО «Об особо охраняемых природных территориях в Тверской области», с учетом решения Комиссии при Правительстве Тверской области по вопросам организации и функционирования особо охраняемых природных территорий от 01.10.2020 № 5 Правительство Тверской области постановляет:

1. Утвердить графическое описание местоположения границ особо охраняемой природной территории регионального значения – государственного природного заказника «Болото Федяйковско-Железинское» (прилагается).

2. Министерству природных ресурсов и экологии Тверской области направить в орган, осуществляющий государственный кадастровый учет и государственную регистрацию прав, комплект документов, необходимый для внесения сведений о границах особо охраняемой природной территории регионального значения, указанной в пункте 1 настоящего постановления, в установленном порядке.

3. Контроль за исполнением настоящего постановления возложить на заместителя Председателя Правительства Тверской области, курирующего вопросы экологии.

Отчет об исполнении представить в трехмесячный срок со дня вступления в силу настоящего постановления.

4. Настоящее постановление вступает в силу со дня его официального опубликования.

**Губернатор  
Тверской области**



**И.М. Руденя**

Приложение  
к постановлению Правительства  
Тверской области  
от 25.01.2021 № 40-пп

Графическое описание местоположения границ  
особо охраняемой природной территории регионального значения –  
государственного природного заказника  
«Болото Федяйковско-Железинское»

Раздел 1

Сведения об объекте		
особо охраняемая природная территория регионального значения – государственный природный заказник «Болото Федяйковско-Железинское» (далее – объект)		
№ п/п	Характеристики объекта	Описание характеристик
1	2	3
1	Местоположение объекта	Лесной муниципальный округ Тверской области
2	Площадь объекта +/- величина погрешности определения площади (Р +/- Дельта Р)	87 831 202 кв. м ( $\pm$ 94 359 кв. м)
3	Иные характеристики объекта	-

Раздел 2

Сведения о местоположении границ объекта					
1. Система координат МСК-69, зона 2					
2. Сведения о характерных точках границ объекта					
Обозначение характерных точек границ	Координаты, м		Метод определения координат характерной точки	Средняя квадратическая погрешность положения характерной точки (Mt), м	Описание обозначения точки на местности (при наличии)
	X	Y			
1	2	3	4	5	6
1	442278.86	2267298.71	Картометрический	5.00	–

2. Сведения о характерных точках границ объекта					
Обозначение характерных точек границ	Координаты, м		Метод определения координат характерной точки	Средняя квадратическая погрешность положения характерной точки (Mt), м	Описание обозначения точки на местности (при наличии)
	X	Y			
1	2	3	4	5	6
2	443153.25	2266724.38	Картометрический	5.00	–
3	444136.07	2266221.51	Картометрический	5.00	–
4	443820.57	2265554.96	Картометрический	5.00	–
5	444064.38	2265381.54	Картометрический	5.00	–
6	444260.75	2264986.68	Картометрический	5.00	–
7	444277.61	2264615.36	Картометрический	5.00	–
8	444344.74	2264401.06	Картометрический	5.00	–
9	444044.18	2263851.69	Картометрический	5.00	–
10	444021.87	2263280.60	Картометрический	5.00	–
11	443546.87	2262952.72	Картометрический	5.00	–
12	442974.51	2261953.90	Картометрический	5.00	–
13	443959.68	2261424.12	Картометрический	5.00	–
14	444485.70	2262408.73	Картометрический	5.00	–
15	445406.80	2261889.75	Картометрический	5.00	–
16	443825.48	2259064.46	Картометрический	5.00	–
17	444679.01	2258584.85	Картометрический	5.00	–
18	444167.46	2257689.47	Картометрический	5.00	–
19	442771.24	2257634.33	Картометрический	5.00	–
20	442766.04	2255585.08	Картометрический	5.00	–
21	442405.24	2255377.62	Картометрический	5.00	–
22	442307.07	2254925.47	Картометрический	5.00	–
23	442148.69	2254622.90	Картометрический	5.00	–
24	441634.41	2254537.07	Картометрический	5.00	–

2. Сведения о характерных точках границ объекта					
Обозначение характерных точек границ	Координаты, м		Метод определения координат характерной точки	Средняя квадратическая погрешность положения характерной точки (Mt), м	Описание обозначения точки на местности (при наличии)
	X	Y			
1	2	3	4	5	6
25	440587.39	2254549.26	Картометрический	5.00	–
26	440590.04	2255595.31	Картометрический	5.00	–
27	440172.45	2255680.18	Картометрический	5.00	–
28	440363.61	2255767.44	Картометрический	5.00	–
29	440368.20	2256053.33	Картометрический	5.00	–
30	440367.38	2256758.50	Картометрический	5.00	–
31	440138.07	2256767.84	Картометрический	5.00	–
32	439954.28	2256777.07	Картометрический	5.00	–
33	439885.40	2256619.36	Картометрический	5.00	–
34	439786.53	2256402.09	Картометрический	5.00	–
35	439544.70	2255878.21	Картометрический	5.00	–
36	439539.12	2255663.51	Картометрический	5.00	–
37	439508.32	2255657.43	Картометрический	5.00	–
38	439359.49	2255613.75	Картометрический	5.00	–
39	438966.51	2254880.46	Картометрический	5.00	–
40	438190.35	2254871.36	Картометрический	5.00	–
41	438179.94	2254963.85	Картометрический	5.00	–
42	438152.48	2255383.73	Картометрический	5.00	–
43	438485.22	2255363.07	Картометрический	5.00	–
44	438508.09	2255463.51	Картометрический	5.00	–
45	438553.83	2255609.34	Картометрический	5.00	–
46	438517.45	2255733.46	Картометрический	5.00	–
47	438375.88	2255830.88	Картометрический	5.00	–

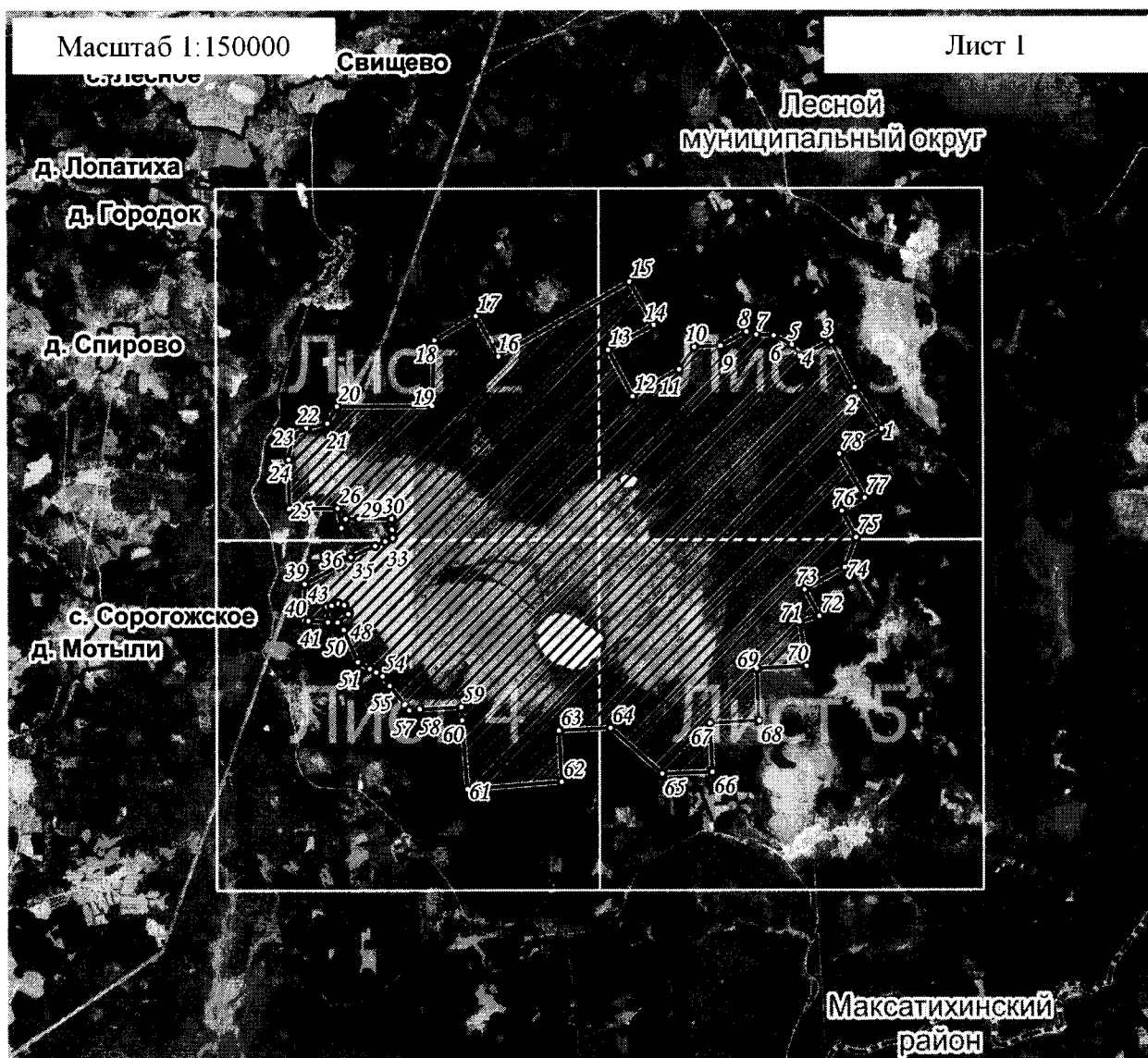
2. Сведения о характерных точках границ объекта					
Обозначение характерных точек границ	Координаты, м		Метод определения координат характерной точки	Средняя квадратическая погрешность положения характерной точки (Mt), м	Описание обозначения точки на местности (при наличии)
	X	Y			
1	2	3	4	5	6
48	438325.42	2255826.25	Картометрический	5.00	–
49	438145.81	2255591.50	Картометрический	5.00	–
50	437988.61	2255722.77	Картометрический	5.00	–
51	437299.45	2256024.48	Картометрический	5.00	–
52	437156.16	2256286.76	Картометрический	5.00	–
53	437081.62	2256415.96	Картометрический	5.00	–
54	437003.27	2256552.88	Картометрический	5.00	–
55	436798.09	2256709.27	Картометрический	5.00	–
56	436391.62	2257031.71	Картометрический	5.00	–
57	436274.67	2257126.32	Картометрический	5.00	–
58	436292.53	2257354.75	Картометрический	5.00	–
59	436337.73	2258251.72	Картометрический	5.00	–
60	436057.56	2258267.65	Картометрический	5.00	–
61	434595.20	2258376.76	Картометрический	5.00	–
62	434751.21	2260405.55	Картометрический	5.00	–
63	435837.96	2260350.71	Картометрический	5.00	–
64	435895.12	2261465.39	Картометрический	5.00	–
65	434918.93	2262578.04	Картометрический	5.00	–
66	434958.97	2263653.03	Картометрический	5.00	–
67	435997.64	2263604.95	Картометрический	5.00	–
68	436046.67	2264651.02	Картометрический	5.00	–
69	437153.85	2264606.72	Картометрический	5.00	–
70	437204.64	2265675.90	Картометрический	5.00	–

2. Сведения о характерных точках границ объекта					
Обозначение характерных точек границ	Координаты, м		Метод определения координат характерной точки	Средняя квадратическая погрешность положения характерной точки (Mt), м	Описание обозначения точки на местности (при наличии)
	X	Y			
1	2	3	4	5	6
71	438147.04	2265533.40	Картометрический	5.00	–
72	438269.94	2265954.23	Картометрический	5.00	–
73	438836.47	2265644.84	Картометрический	5.00	–
74	439316.56	2266501.92	Картометрический	5.00	–
75	439956.60	2266743.52	Картометрический	5.00	–
76	440526.11	2266439.19	Картометрический	5.00	–
77	440803.49	2266932.01	Картометрический	5.00	–
78	441741.88	2266389.84	Картометрический	5.00	–
1	442278.86	2267298.71	Картометрический	5.00	–
3. Сведения о характерных точках части (частей) границы объекта					
Обозначение характерных точек части границы	Координаты, м		Метод определения координат характерной точки	Средняя квадратическая погрешность положения характерной точки (Mt), м	Описание обозначения точки на местности (при наличии)
	X	Y			
1	2	3	4	5	6
-	-	-	-	-	-






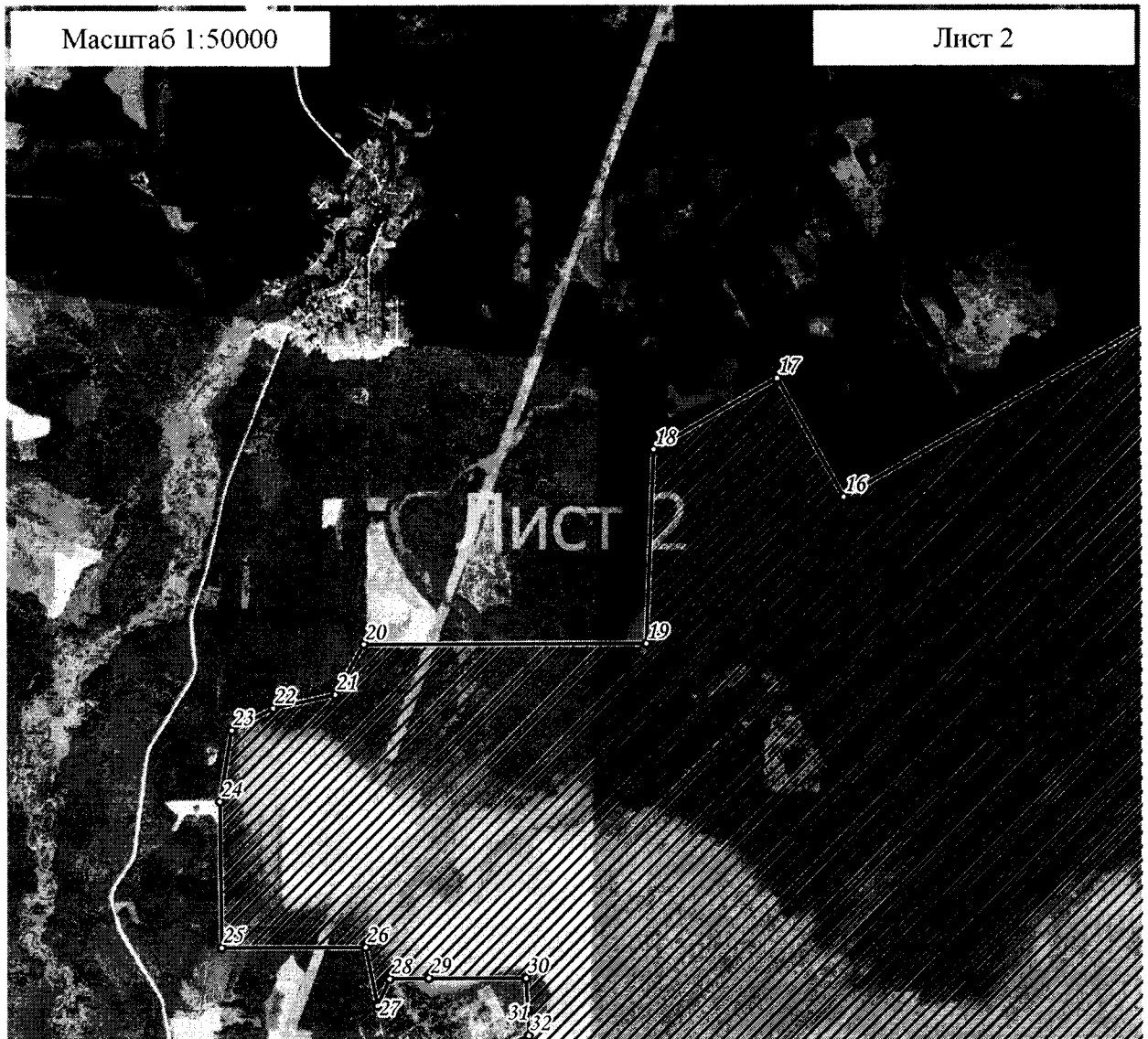


## План границ объекта



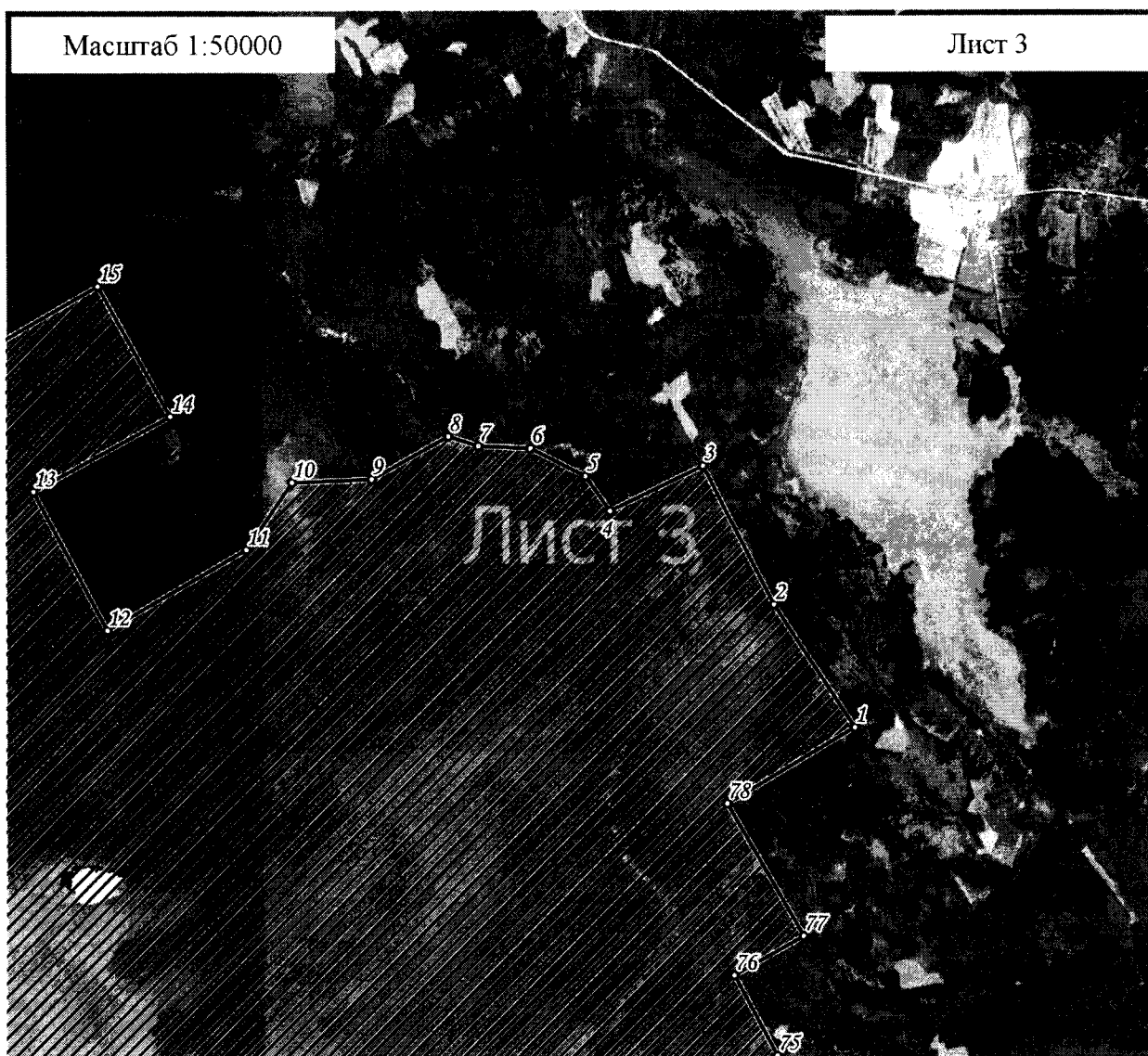
Используемые условные знаки и обозначения:

- 24 характерная точка границы объекта
-  территория объекта
-  границы административно-территориального деления
-  населенные пункты





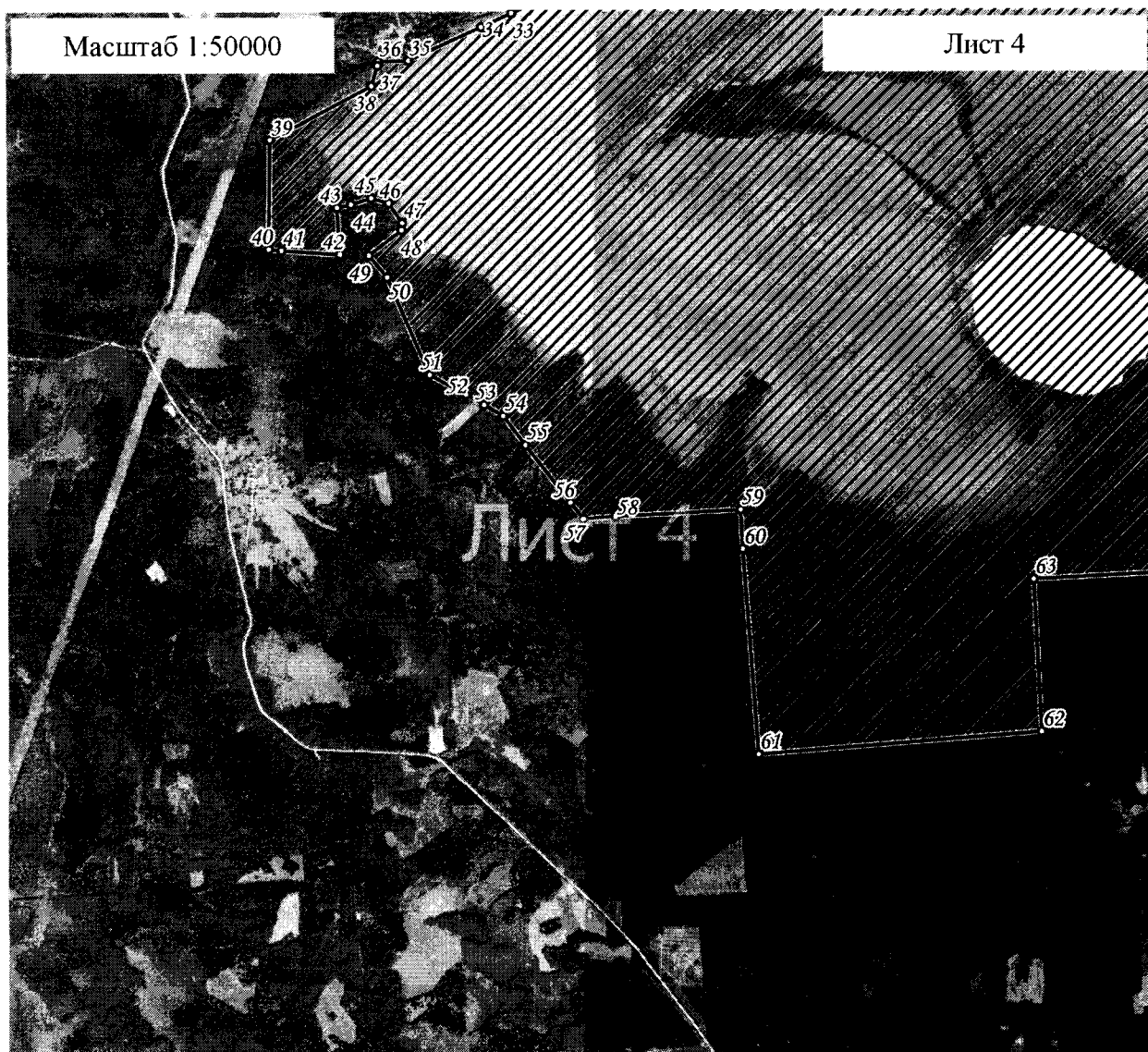
Используемые условные знаки и обозначения:

- 24 характерная точка границы объекта
- ▨ территория объекта
- населенные пункты



Используемые условные знаки и обозначения:

- <sup>24</sup> характерная точка границы объекта
-  территория объекта
-  населенные пункты





Используемые условные знаки и обозначения:

- 24 характерная точка границы объекта
- ▨ территория объекта
- населенные пункты



Используемые условные знаки и обозначения:

- <sup>24</sup> характерная точка границы объекта
-  территория объекта
-  населенные пункты

Примечание. Документ с подписью и оттиском печати (при наличии) лица, составившего описание местоположения границ объекта, предоставляется в орган, осуществляющий государственный кадастровый учет и государственную регистрацию прав.