



ПРАВИТЕЛЬСТВО ТВЕРСКОЙ ОБЛАСТИ

ПОСТАНОВЛЕНИЕ

25.01.2021

№ 39-пп

г. Тверь

Об утверждении графического описания местоположения границ особо охраняемой природной территории регионального значения – государственного природного заказника «Болото Устьецкое»

В соответствии с Федеральным законом от 14.03.1995 № 33-ФЗ «Об особо охраняемых природных территориях», законом Тверской области от 08.12.2010 № 108-ЗО «Об особо охраняемых природных территориях в Тверской области», с учетом решения Комиссии при Правительстве Тверской области по вопросам организации и функционирования особо охраняемых природных территорий от 01.10.2020 № 5 Правительство Тверской области постановляет:

1. Утвердить графическое описание местоположения границ особо охраняемой природной территории регионального значения – государственного природного заказника «Болото Устьецкое» (прилагается).

2. Министерству природных ресурсов и экологии Тверской области направить в орган, осуществляющий государственный кадастровый учет и государственную регистрацию прав, комплект документов, необходимый для внесения сведений о границах особо охраняемой природной территории регионального значения, указанной в пункте 1 настоящего постановления, в установленном порядке.

3. Контроль за исполнением настоящего постановления возложить на заместителя Председателя Правительства Тверской области, курирующего вопросы экологии.

Отчет об исполнении представить в трехмесячный срок со дня вступления в силу настоящего постановления.

4. Настоящее постановление вступает в силу со дня его официального опубликования.

**Губернатор
Тверской области**



И.М. Руденя

Приложение
к постановлению Правительства
Тверской области
от 25.01.2021 № 39-пп

Графическое описание местоположения границ
особо охраняемой природной территории регионального значения –
государственного природного заказника
«Болото Устьецкое»

Раздел 1

| Сведения об объекте | | |
|---|---|--|
| Особо охраняемая природная территория регионального значения – государственный природный заказник «Болото Устьецкое» (далее – объект) | | |
| № п/п | Характеристики объекта | Описание характеристик |
| 1 | 2 | 3 |
| 1 | Местоположение объекта | Лесной муниципальный округ Тверской области |
| 2 | Площадь объекта +/- величина погрешности определения площади (Р +/- Дельта Р) | 11 565 244 кв. м (\pm 35 676 кв. м) |
| 3 | Иные характеристики объекта | - |

Раздел 2

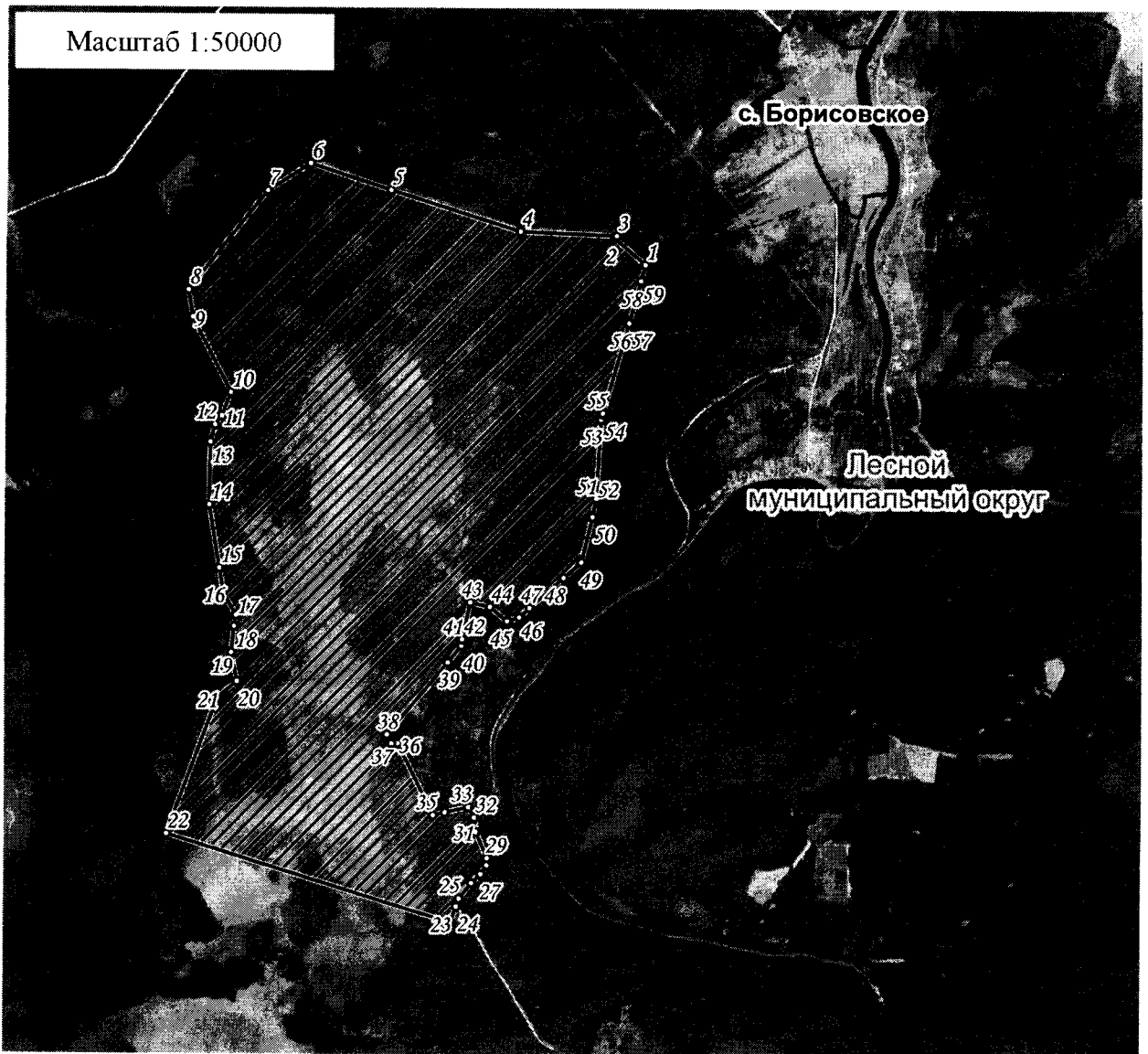
| Сведения о местоположении границ объекта | | | | | |
|---|---------------|------------|---|---|--|
| 1. Система координат МСК-69, зона 2 | | | | | |
| 2. Сведения о характерных точках границ объекта | | | | | |
| Обозначение характерных точек границ | Координаты, м | | Метод определения координат характерной точки | Средняя квадратическая погрешность положения характерной точки (Mt), м | Описание обозначения точки на местности (при наличии) |
| | X | Y | | | |
| 1 | 2 | 3 | 4 | 5 | 6 |
| 1 | 446219.46 | 2275862.33 | Картометрический | 5.00 | – |

| 2. Сведения о характерных точках границ объекта | | | | | |
|---|---------------|------------|---|---|--|
| Обозначение характерных точек границ | Координаты, м | | Метод определения координат характерной точки | Средняя квадратическая погрешность положения характерной точки (Mt), м | Описание обозначения точки на местности (при наличии) |
| | X | Y | | | |
| 1 | 2 | 3 | 4 | 5 | 6 |
| 2 | 446407.15 | 2275639.90 | Картометрический | 5.00 | – |
| 3 | 446425.33 | 2275653.41 | Картометрический | 5.00 | – |
| 4 | 446451.26 | 2274953.41 | Картометрический | 5.00 | – |
| 5 | 446745.20 | 2274011.92 | Картометрический | 5.00 | – |
| 6 | 446933.62 | 2273426.23 | Картометрический | 5.00 | – |
| 7 | 446738.90 | 2273113.80 | Картометрический | 5.00 | – |
| 8 | 446031.07 | 2272541.35 | Картометрический | 5.00 | – |
| 9 | 445835.14 | 2272572.33 | Картометрический | 5.00 | – |
| 10 | 445295.97 | 2272852.46 | Картометрический | 5.00 | – |
| 11 | 445129.31 | 2272787.02 | Картометрический | 5.00 | – |
| 12 | 445065.67 | 2272738.10 | Картометрический | 5.00 | – |
| 13 | 444942.23 | 2272704.88 | Картометрический | 5.00 | – |
| 14 | 444493.26 | 2272698.75 | Картометрический | 5.00 | – |
| 15 | 444042.20 | 2272774.00 | Картометрический | 5.00 | – |
| 16 | 443862.74 | 2272805.54 | Картометрический | 5.00 | – |
| 17 | 443705.06 | 2272896.87 | Картометрический | 5.00 | – |
| 18 | 443623.80 | 2272884.89 | Картометрический | 5.00 | – |
| 19 | 443436.30 | 2272863.86 | Картометрический | 5.00 | – |
| 20 | 443231.67 | 2272906.71 | Картометрический | 5.00 | – |
| 21 | 443111.73 | 2272763.93 | Картометрический | 5.00 | – |
| 22 | 442142.06 | 2272397.29 | Картометрический | 5.00 | – |
| 23 | 441515.01 | 2274467.93 | Картометрический | 5.00 | – |
| 24 | 441630.53 | 2274510.50 | Картометрический | 5.00 | – |



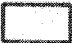
| 2. Сведения о характерных точках границ объекта | | | | | |
|---|---------------|------------|---|---|--|
| Обозначение характерных точек границ | Координаты, м | | Метод определения координат характерной точки | Средняя квадратическая погрешность положения характерной точки (Mt), м | Описание обозначения точки на местности (при наличии) |
| | X | Y | | | |
| 1 | 2 | 3 | 4 | 5 | 6 |
| 25 | 441687.09 | 2274530.74 | Картометрический | 5.00 | – |
| 26 | 441799.11 | 2274619.97 | Картометрический | 5.00 | – |
| 27 | 441861.44 | 2274686.64 | Картометрический | 5.00 | – |
| 28 | 441927.66 | 2274730.15 | Картометрический | 5.00 | – |
| 29 | 441978.04 | 2274732.38 | Картометрический | 5.00 | – |
| 30 | 442164.39 | 2274650.52 | Картометрический | 5.00 | – |
| 31 | 442251.09 | 2274630.81 | Картометрический | 5.00 | – |
| 32 | 442266.09 | 2274638.18 | Картометрический | 5.00 | – |
| 33 | 442339.69 | 2274595.65 | Картометрический | 5.00 | – |
| 34 | 442303.19 | 2274425.58 | Картометрический | 5.00 | – |
| 35 | 442282.80 | 2274338.30 | Картометрический | 5.00 | – |
| 36 | 442795.19 | 2274078.09 | Картометрический | 5.00 | – |
| 37 | 442796.06 | 2274033.18 | Картометрический | 5.00 | – |
| 38 | 442859.15 | 2273998.84 | Картометрический | 5.00 | – |
| 39 | 443372.03 | 2274440.56 | Картометрический | 5.00 | – |
| 40 | 443492.14 | 2274539.80 | Картометрический | 5.00 | – |
| 41 | 443534.51 | 2274544.41 | Картометрический | 5.00 | – |
| 42 | 443538.72 | 2274544.50 | Картометрический | 5.00 | – |
| 43 | 443803.37 | 2274602.20 | Картометрический | 5.00 | – |
| 44 | 443770.56 | 2274743.24 | Картометрический | 5.00 | – |
| 45 | 443668.24 | 2274869.17 | Картометрический | 5.00 | – |
| 46 | 443697.75 | 2274957.98 | Картометрический | 5.00 | – |
| 47 | 443765.40 | 2275032.13 | Картометрический | 5.00 | – |

| 2. Сведения о характерных точках границ объекта | | | | | |
|---|---------------|------------|---|---|--|
| Обозначение характерных точек границ | Координаты, м | | Метод определения координат характерной точки | Средняя квадратическая погрешность положения характерной точки (Mt), м | Описание обозначения точки на местности (при наличии) |
| | X | Y | | | |
| 1 | 2 | 3 | 4 | 5 | 6 |
| 48 | 443980.82 | 2275278.45 | Картометрический | 5.00 | – |
| 49 | 444092.26 | 2275406.68 | Картометрический | 5.00 | – |
| 50 | 444416.27 | 2275485.62 | Картометрический | 5.00 | – |
| 51 | 444542.89 | 2275511.41 | Картометрический | 5.00 | – |
| 52 | 444547.75 | 2275512.00 | Картометрический | 5.00 | – |
| 53 | 445115.23 | 2275546.47 | Картометрический | 5.00 | – |
| 54 | 445153.82 | 2275557.86 | Картометрический | 5.00 | – |
| 55 | 445158.01 | 2275557.65 | Картометрический | 5.00 | – |
| 56 | 445800.47 | 2275745.77 | Картометрический | 5.00 | – |
| 57 | 445804.81 | 2275747.01 | Картометрический | 5.00 | – |
| 58 | 446099.80 | 2275829.85 | Картометрический | 5.00 | – |
| 59 | 446105.51 | 2275831.39 | Картометрический | 5.00 | – |
| 1 | 446219.46 | 2275862.33 | Картометрический | 5.00 | – |
| 3. Сведения о характерных точках части (частей) границы объекта | | | | | |
| Обозначение характерных точек части границы | Координаты, м | | Метод определения координат характерной точки | Средняя квадратическая погрешность положения характерной точки (Mt), м | Описание обозначения точки на местности (при наличии) |
| | X | Y | | | |
| 1 | 2 | 3 | 4 | 5 | 6 |
| - | - | - | - | - | - |

План границ объекта



Используемые условные знаки и обозначения:

- 24 характерная точка границы объекта
-  территория объекта
-  границы административно-территориального деления
-  населенные пункты

Примечание. Документ с подписью и оттиском печати (при наличии) лица, составившего описание местоположения границ объекта, предоставляется в орган, осуществляющий государственный кадастровый учет и государственную регистрацию прав.