



ПРАВИТЕЛЬСТВО ТВЕРСКОЙ ОБЛАСТИ

ПОСТАНОВЛЕНИЕ

29.01.2021

№ 46-пп

г. Тверь

Об утверждении паспорта особо охраняемой природной территории регионального значения – памятника природы «Парк Карачарово»

В соответствии с Федеральным законом от 14.03.1995 № 33-ФЗ «Об особо охраняемых природных территориях», законом Тверской области от 08.12.2010 № 108-ЗО «Об особо охраняемых природных территориях в Тверской области», по результатам комплексного экологического обследования особо охраняемой природной территории регионального значения – памятника природы «Парк Карачарово», с учетом решения Комиссии при Правительстве Тверской области по вопросам организации и функционирования особо охраняемых природных территорий от 13.12.2019 № 5 Правительство Тверской области постановляет:

1. Утвердить Паспорт особо охраняемой природной территории регионального значения – памятника природы «Парк Карачарово» (прилагается).

2. Министерству природных ресурсов и экологии Тверской области направить в орган, осуществляющий государственный кадастровый учет и государственную регистрацию прав, комплект документов для внесения сведений об особо охраняемой природной территории регионального значения – памятнике природы «Парк Карачарово» в установленном порядке.

3. Министерству лесного хозяйства Тверской области после вступления в силу настоящего постановления организовать внесение соответствующих изменений в лесохозяйственный регламент Тверского лесничества Тверской области.

4. Контроль за исполнением настоящего постановления возложить на заместителя Председателя Правительства Тверской области, курирующего вопросы природных ресурсов и экологии.

Отчет об исполнении постановления представить в трехмесячный срок со дня вступления в силу настоящего постановления.

5. Настоящее постановление вступает в силу со дня его официального опубликования.

**Губернатор
Тверской области**



И.М. Руденя

Приложение
к постановлению Правительства
Тверской области
от 29.01.2021 № 46-пп

Паспорт
особо охраняемой природной территории регионального значения –
памятника природы «Парк Карачарово»

1. Наименование и цель создания особо охраняемой природной территории регионального значения.

Особо охраняемая природная территория регионального значения – памятник природы «Парк Карачарово» (далее – памятник природы) создана с целью охраны невосполнимых и ценных в экологическом, научном и эстетическом отношении природных комплексов и объектов.

2. Местонахождение памятника природы.

Памятник природы располагается в городском поселении город Конаково Конаковского района Тверской области, с севера и востока примыкает к Иваньковскому водохранилищу и р. Сучок. К югу от границы памятника природы в 150 м находится д. Вахромеево.

3. Описание границ памятника природы.

Памятник природы включает кварталы 95, 96 Вяземского участкового лесничества Тверского лесничества Тверской области, а также земли сельскохозяйственного назначения, расположенные к северу от садоводческого товарищества собственников недвижимости «Карачарово» вдоль берега р. Сучок.

Графическое описание местоположения границ памятника природы приводится в приложении к настоящему паспорту.

4. Площадь памятника природы.

Общая площадь памятника природы составляет 131,32 га.

5. Сведения о собственниках, землевладельцах, землепользователях и арендаторах земельных участков, на которых расположен памятник природы.

Земли сельскохозяйственного назначения, земли лесного фонда, в собственности Российской Федерации.

6. Описание памятника природы.

Территория памятника природы расположена в средней части Верхневолжской низменности. Непосредственно памятник природы занимает полуостров, образованный Иваньковским водохранилищем и впадающей в него справа р. Сучок. Памятник природы протягивается вдоль р. Сучок на 1,8 км, вдоль р. Волга на 2,3 км.

В западной части современного памятника природы во второй половине XIX века при участии известного художника и мецената Г.Г. Гагарина был разбит парк-миниатюра по типу лондонского Гайд-парка. Основными считались 8 аллей, которые расходились прямыми стрелками от центральной клумбы – липовая, березовая, кленовая, дубовая, осиновая, еловая, ясеневая и сосновая.

В настоящее время первоначальная планировка памятника природы сохранилась (остались пруд сложной формы с островом и беседкой, тенистые липовые аллеи, старые пихты, фрагменты радиальной композиции, включающие аллею старых туй), парковое устройство территории просматривается слабо.

Практически вся площадь памятника природы покрыта смешанным хвойным лесом, преимущественно сосняками разнотравными и ельниками разнотравными. Реже встречаются фрагменты ельников-мертвопокровников,

ельников-кисличников, березняков разнотравных, сосняка линнеевого, сосняка малинно-кисличного и других. Почвы преимущественно песчаные и супесчаные с небольшим вкраплением других типов в понижениях.

На территории памятника природы имеется много экземпляров деревьев разных видов, которые относятся к первому поколению. Отмечены дубы высотой 24 метра и с обхватом ствола 2,04 м, сосны возрастом более 100 лет высотой 35 метров обхватом ствола 2,2 м, ели высотой до 30 м с обхватом ствола 1,9 м. Отмечается хорошее сохранение крон у большинства исследованных видов. Из фитоценозов наибольший интерес представляют частично натурализовавшиеся сообщества с участием широколиственных пород (дуба, ясеня высокого, липы, клена остролистного).

На территории памятника природы отмечено 200 видов сосудистых растений, 45 мохообразных и 22 вида лишайников. Большинство видов относятся к лесной эколого-фитоценотической группе. Встречаются луговые, болотные, сорные, рудеральные, прибрежно-водные и аллювиальные растения. Незначителен процент лугово-степных видов.

В напочвенном покрове типичны мохообразные рода мниум, клемациум древовидный, плеврозиум Шребера, гилокомиум блестящий, брахитециум кочковатый, дикранум метловидный, ритидиадельфус трехгранный, кукушкин лен обыкновенный и сфагнум оттопыренный.

Среди лишайников обычны тукерманнопсис хлорофилловый, гипогимния вздутая, уснея жестковолосатая, эверния мезоморфная, кладония шишконосная.

Из декоративных древесных пород, которые использовали в усадебных парках с XIX века, на территории памятника природы отмечены: пихта сибирская, ель Энгельмана, туя западная, декарлийская береза.

В составе фауны отмечено более 70 видов позвоночных животных.

7. Объекты особой охраны памятника природы.

Особо ценными ландшафтами является природно-антропогенный комплекс старого усадебного парка, имеющий высококультурное и рекреационное значение, и участки хорошо сохранившихся хвойно-широколиственных лесов.

На территории памятника природы выявлено 2 вида животных – махаон, дятел белоспинный и 1 вид лишайника – пармелия липовая, занесенные в Красную книгу Тверской области.

8. Основные виды разрешенного использования земельных участков, расположенных в границах памятника природы:

- 1) деятельность по особой охране и изучению природы;
- 2) охрана природных территорий;
- 3) природно-познавательный туризм.

9. В границах памятника природы запрещается (за исключением видов деятельности, указанных в пункте 10 настоящего паспорта):

- 1) любое строительство, включая прокладку новых дорог и коммуникаций, возведение временных построек и сооружений;

- 2) выделение и предоставление земельных участков в частную собственность;
- 3) организация баз отдыха, туристских станций, бивуаков, палаточных лагерей, туристических троп и трасс;
- 4) проведение массовых мероприятий;
- 5) разведение костров, использование открытого огня и иных средств тепловой обработки пищи;
- 6) распашка земель, выпас, прогон и водопой скота;
- 7) вырубка деревьев, уничтожение и повреждение древесно-кустарниковой растительности, заготовка живицы, другая деятельность, влекущая за собой нарушение условий обитания объектов растительного и животного мира;
- 8) интродукция растений, создание лесных плантаций;
- 9) сбор растений на букеты, промышленная заготовка лекарственных растений, грибов, ягод и иных ресурсов леса;
- 10) складирование, хранение и применение токсичных химических препаратов, нефтепродуктов, минеральных и органических удобрений;
- 11) разведка и добыча общераспространенных полезных ископаемых, выемка грунта, нарушение почвенно-растительного слоя, проведение взрывных работ, применение взрывчатых веществ и пиротехнических устройств;
- 12) любое изменение естественного гидрологического режима территории;
- 13) стоянка и движение механизированного транспорта и специализированной техники вне существующих дорог;
- 14) причинение вреда местообитаниям, а также изъятие из природы объектов животного мира;
- 15) уничтожение и повреждение аншлагов, шлагбаумов, стенов, ограждений, иных элементов обустройства памятника природы, в том числе экологических троп, мест отдыха.

10. Виды деятельности, допустимые на территории памятника природы:

- 1) проектирование и организация экологических троп и элементов функционального обустройства в соответствии со схемой территории памятника природы, утвержденной в соответствии с законодательством;
- 2) создание минерализованных полос;
- 3) санитарно-оздоровительные мероприятия, за исключением рубки деревьев, на которых расположены гнезда птиц либо гнездовые дупла;
- 4) проведение организованных экологических образовательных экскурсий численностью не более десяти человек;
- 5) борьба с распространением борщевика Сосновского;
- 6) изъятие из природы объектов животного мира (переносчиков) в рамках специальных эпизоотических мероприятий;

7) заготовка и сбор лекарственных растений, ягод и других пищевых лесных ресурсов для собственных нужд без использования механических приспособлений;

8) рекреационно-ландшафтный уход за лесами, включающий ландшафтные рубки и дополняющие их мероприятия в квартале 95 Вяземского участкового лесничества Тверского лесничества Тверской области;

9) стоянка и движение механизированного транспорта и специализированной техники экстренных оперативных служб, проведение противопожарных и лесозащитных мероприятий в случае возникновения чрезвычайных ситуаций;

10) проведение работ, связанных с эксплуатацией, реконструкцией, ремонтом и регламентным обслуживанием существующих дорог и коммуникаций в пределах их полос отвода;

11) создание объектов лесной инфраструктуры, объектов, не связанных с созданием лесной инфраструктуры в соответствии с разрешенным видом использования лесов, не влекущих за собой нарушение сохранности памятника природы.

Приложение
к Паспорту особо охраняемой
природной территории
регионального значения –
памятника природы
«Парк Карачарово»

Графическое описание местоположения границ
особо охраняемой природной территории регионального значения –
памятника природы «Парк Карачарово»

Раздел 1

Сведения об объекте		
Особо охраняемая природная территория регионального значения – памятник природы «Парк Карачарово» (далее – объект)		
№ п/п	Характеристики объекта	Описание характеристик
1	2	3
1	Местоположение объекта	Конаковский район Тверской области
2	Площадь объекта +/- величина погрешности определения площади (Р +/- Дельта Р)	1 313 233 кв. м (\pm 802 кв. м)
3	Иные характеристики объекта	-

Раздел 2

Сведения о местоположении границ объекта					
1. Система координат МСК-69, зона 2					
2. Сведения о характерных точках границ объекта					
Обозначение характерных точек границ	Координаты, м		Метод определения координат характерной точки	Средняя квадратическая погрешность положения характерной точки (Mt), м	Описание обозначения точки на местности (при наличии)
	X	Y			
1	2	3	4	5	6
1	2325458.58	273779.16	аналитический	0.20	-

2. Сведения о характерных точках границ объекта					
Обозначение характерных точек границ	Координаты, м		Метод определения координат характерной точки	Средняя квадратическая погрешность положения характерной точки (Mt), м	Описание обозначения точки на местности (при наличии)
	X	Y			
1	2	3	4	5	6
2	2325478.01	273803.42	аналитический	0.20	-
3	2325509.12	273818.41	аналитический	0.20	-
4	2325598.49	273846.47	аналитический	0.20	-
5	2325608.01	273860.46	аналитический	0.20	-
6	2325665.81	273865.64	аналитический	0.20	-
7	2325754.95	273884.39	аналитический	0.20	-
8	2326156.38	273988.04	аналитический	0.20	-
9	2326259.09	274008.77	аналитический	0.20	-
10	2326281.35	274017.29	аналитический	0.20	-
11	2326322.84	274037.50	аналитический	0.20	-
12	2326424.42	274073.00	аналитический	0.20	-
13	2326466.94	274091.90	аналитический	0.20	-
14	2326504.74	274091.90	аналитический	0.20	-
15	2326537.76	274086.47	аналитический	0.20	-
16	2326523.47	274058.69	аналитический	0.20	-
17	2326517.47	274039.20	аналитический	0.20	-
18	2326430.88	273952.99	аналитический	0.20	-
19	2326427.34	273823.70	аналитический	0.20	-
20	2326375.78	273779.05	аналитический	0.20	-
21	2326337.54	273747.94	аналитический	0.20	-
22	2326317.68	273690.21	аналитический	0.20	-
23	2326275.32	273663.97	аналитический	0.20	-
24	2326216.47	273574.01	аналитический	0.20	-

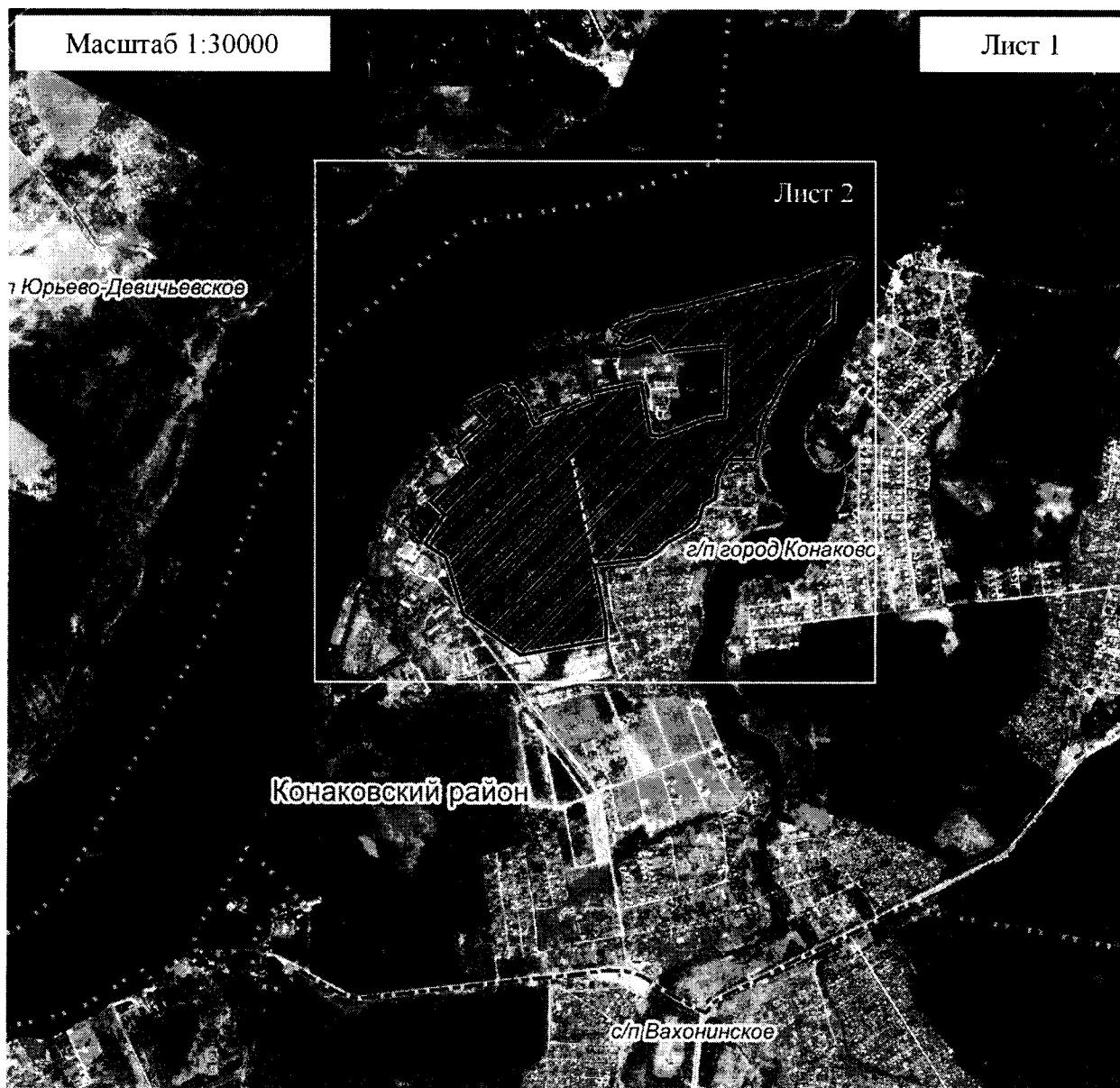
2. Сведения о характерных точках границ объекта					
Обозначение характерных точек границ	Координаты, м		Метод определения координат характерной точки	Средняя квадратическая погрешность положения характерной точки (Mt), м	Описание обозначения точки на местности (при наличии)
	X	Y			
1	2	3	4	5	6
25	2326156.38	273459.40	аналитический	0.20	-
26	2326149.97	273454.58	аналитический	0.20	-
27	2326127.77	273409.78	аналитический	0.20	-
28	2326121.63	273397.40	аналитический	0.20	-
29	2326115.34	273378.01	аналитический	0.20	-
30	2326105.77	273348.62	аналитический	0.20	-
31	2326101.52	273335.55	аналитический	0.20	-
32	2326101.52	273326.89	аналитический	0.20	-
33	2326101.53	273295.57	аналитический	0.20	-
34	2326101.52	273287.70	аналитический	0.20	-
35	2326095.48	273267.76	аналитический	0.20	-
36	2326085.32	273234.27	аналитический	0.20	-
37	2326082.70	273214.37	аналитический	0.20	-
38	2325962.08	273214.71	аналитический	0.20	-
39	2325960.55	273214.76	аналитический	0.20	-
40	2325920.90	273135.89	аналитический	0.20	-
41	2325907.09	273041.06	аналитический	0.20	-
42	2325853.04	273008.59	аналитический	0.20	-
43	2325832.03	272935.37	аналитический	0.20	-
44	2325815.58	272916.31	аналитический	0.20	-
45	2325785.57	272895.91	аналитический	0.20	-
46	2325693.55	272846.60	аналитический	0.20	-
47	2325655.92	272808.88	аналитический	0.20	-

2. Сведения о характерных точках границ объекта					
Обозначение характерных точек границ	Координаты, м		Метод определения координат характерной точки	Средняя квадратическая погрешность положения характерной точки (Mt), м	Описание обозначения точки на местности (при наличии)
	X	Y			
1	2	3	4	5	6
48	2325603.71	272777.67	аналитический	0.20	-
49	2325370.97	272750.72	аналитический	0.20	-
50	2325395.58	272650.11	аналитический	0.20	-
51	2325419.92	272535.38	аналитический	0.20	-
52	2325428.25	272472.46	аналитический	0.20	-
53	2325426.30	272451.15	аналитический	0.20	-
54	2325429.08	272425.07	аналитический	0.20	-
55	2325047.16	272355.62	аналитический	0.20	-
56	2324796.81	272531.25	аналитический	0.20	-
57	2324792.72	272541.49	аналитический	0.20	-
58	2324744.19	272695.52	аналитический	0.20	-
59	2324716.70	272782.77	аналитический	0.20	-
60	2324624.45	272841.14	аналитический	0.20	-
61	2324711.73	272968.12	аналитический	0.20	-
62	2324648.37	273030.24	аналитический	0.20	-
63	2324808.39	273184.43	аналитический	0.20	-
64	2324768.01	273263.23	аналитический	0.20	-
65	2324888.32	273364.93	аналитический	0.20	-
66	2324896.35	273369.65	аналитический	0.20	-
67	2324808.33	273457.81	аналитический	0.20	-
68	2324957.00	273534.36	аналитический	0.20	-
69	2324981.61	273522.28	аналитический	0.20	-
70	2324980.86	273506.91	аналитический	0.20	-

2. Сведения о характерных точках границ объекта					
Обозначение характерных точек границ	Координаты, м		Метод определения координат характерной точки	Средняя квадратическая погрешность положения характерной точки (Mt), м	Описание обозначения точки на местности (при наличии)
	X	Y			
1	2	3	4	5	6
71	2325020.23	273490.65	аналитический	0.20	-
72	2325003.35	273520.78	аналитический	0.20	-
73	2325017.22	273524.90	аналитический	0.20	-
74	2325073.21	273447.80	аналитический	0.20	-
75	2325106.51	273366.26	аналитический	0.20	-
76	2325137.49	273377.22	аналитический	0.20	-
77	2325128.68	273390.64	аналитический	0.20	-
78	2325134.33	273393.91	аналитический	0.20	-
79	2325150.14	273402.35	аналитический	0.20	-
80	2325162.37	273407.10	аналитический	0.20	-
81	2325188.36	273416.25	аналитический	0.20	-
82	2325213.83	273426.70	аналитический	0.20	-
83	2325240.45	273437.25	аналитический	0.20	-
84	2325246.16	273422.15	аналитический	0.20	-
85	2325271.67	273430.65	аналитический	0.20	-
86	2325269.91	273437.35	аналитический	0.20	-
87	2325352.04	273467.55	аналитический	0.20	-
88	2325365.84	273473.20	аналитический	0.20	-
89	2325354.84	273504.70	аналитический	0.20	-
90	2325580.29	273552.30	аналитический	0.20	-
91	2325621.89	273321.15	аналитический	0.20	-
92	2325667.08	273317.75	аналитический	0.20	-
93	2325870.43	273393.90	аналитический	0.20	-

2. Сведения о характерных точках границ объекта					
Обозначение характерных точек границ	Координаты, м		Метод определения координат характерной точки	Средняя квадратическая погрешность положения характерной точки (Mt), м	Описание обозначения точки на местности (при наличии)
	X	Y			
1	2	3	4	5	6
94	2325950.53	273403.20	аналитический	0.20	-
95	2325950.76	273403.20	аналитический	0.20	-
96	2325959.66	273713.25	аналитический	0.20	-
97	2325739.84	273692.24	аналитический	0.20	-
98	2325675.16	273681.16	аналитический	0.20	-
99	2325625.94	273747.08	аналитический	0.20	-
100	2325519.80	273708.21	аналитический	0.20	-
101	2325475.86	273714.87	аналитический	0.20	-
102	2325508.48	273756.57	аналитический	0.20	-
1	2325458.58	273779.16	аналитический	0.20	-
3. Сведения о характерных точках части (частей) границы объекта					
Обозначение характерных точек части границы	Координаты, м		Метод определения координат характерной точки	Средняя квадратическая погрешность положения характерной точки (Mt), м	Описание обозначения точки на местности (при наличии)
	X	Y			
1	2	3	4	5	6
-	-	-	-	-	-

План границ объекта



Используемые условные знаки и обозначения:



территория памятника природы





границы административно-территориального деления



Используемые условные знаки и обозначения:

- 35 характерная точка границы памятника природы

 территория памятника природы

 границы административно-территориального деления

Примечание. Документ с подписью и оттиском печати (при наличии) лица, составившего описание местоположения границ объекта, предоставляется в орган, осуществляющий государственный кадастровый учет и государственную регистрацию прав.