



ПРАВИТЕЛЬСТВО ТВЕРСКОЙ ОБЛАСТИ

ПОСТАНОВЛЕНИЕ

01.02.2021

№ 52-пп

г. Тверь

Об утверждении графического описания местоположения границ особо охраняемой природной территории регионального значения – государственного природного заказника «Болото Чубариха»

В соответствии с Федеральным законом от 14.03.1995 № 33-ФЗ «Об особо охраняемых природных территориях», законом Тверской области от 08.12.2010 № 108-ЗО «Об особо охраняемых природных территориях в Тверской области», с учетом решения Комиссии при Правительстве Тверской области по вопросам организации и функционирования особо охраняемых природных территорий от 01.10.2020 № 5 Правительство Тверской области постановляет:

1. Утвердить графическое описание местоположения границ особо охраняемой природной территории регионального значения – государственного природного заказника «Болото Чубариха» (прилагается).

2. Министерству природных ресурсов и экологии Тверской области направить в орган, осуществляющий государственный кадастровый учет и государственную регистрацию прав, комплект документов, необходимый для внесения сведений о границах особо охраняемой природной территории регионального значения, указанной в пункте 1 настоящего постановления, в установленном порядке.

3. Контроль за исполнением настоящего постановления возложить на заместителя Председателя Правительства Тверской области, курирующего вопросы экологии.

Отчет об исполнении представить в трехмесячный срок со дня вступления в силу настоящего постановления.

4. Настоящее постановление вступает в силу со дня его официального опубликования.

**Губернатор
Тверской области**



И.М. Руденя

Приложение
к постановлению Правительства
Тверской области
от 01.02.2021 № 52-пп

Графическое описание местоположения границ
особо охраняемой природной территории регионального значения –
государственного природного заказника «Болото Чубариха»

Раздел 1

Сведения об объекте		
особо охраняемая природная территория регионального значения – государственный природный заказник «Болото Чубариха» (далее – объект)		
№ п/п	Характеристики объекта	Описание характеристик
1	2	3
1	Местоположение объекта	Рамешковский район Тверской области
2	Площадь объекта +/- величина погрешности определения площади (P +/- Дельта P)	3 153 801 кв. м (\pm 17 779 кв. м)
3	Иные характеристики объекта	-

Раздел 2

Сведения о местоположении границ объекта					
1. Система координат МСК-69, зона 2					
2. Сведения о характерных точках границ объекта					
Обозначение характерных точек границ	Координаты, м		Метод определения координат характерной точки	Средняя квадратическая погрешность положения характерной точки (Mt), м	Описание обозначения точки на местности (при наличии)
	X	Y			
1	2	3	4	5	6
1	344528.43	2307481.46	Картометрический	5.00	–
2	344557.38	2307519.65	Картометрический	5.00	–

2. Сведения о характерных точках границ объекта					
Обозначение характерных точек границ	Координаты, м		Метод определения координат характерной точки	Средняя квадратическая погрешность положения характерной точки (Mt), м	Описание обозначения точки на местности (при наличии)
	X	Y			
1	2	3	4	5	6
3	344626.95	2307645.97	Картометрический	5.00	–
4	344646.86	2307715.24	Картометрический	5.00	–
5	344666.14	2307734.07	Картометрический	5.00	–
6	344819.75	2307729.29	Картометрический	5.00	–
7	344908.47	2307755.38	Картометрический	5.00	–
8	345004.47	2307819.54	Картометрический	5.00	–
9	345074.34	2307860.87	Картометрический	5.00	–
10	345127.41	2307862.89	Картометрический	5.00	–
11	345229.02	2307832.90	Картометрический	5.00	–
12	345358.57	2308100.52	Картометрический	5.00	–
13	345369.30	2308260.70	Картометрический	5.00	–
14	345435.70	2308263.70	Картометрический	5.00	–
15	345618.65	2308645.74	Картометрический	5.00	–
16	345484.25	2308663.90	Картометрический	5.00	–
17	345489.30	2308741.55	Картометрический	5.00	–
18	345493.17	2308832.84	Картометрический	5.00	–
19	345462.14	2308852.34	Картометрический	5.00	–
20	345407.02	2308794.45	Картометрический	5.00	–
21	345341.69	2308682.16	Картометрический	5.00	–
22	345303.49	2308607.35	Картометрический	5.00	–
23	345233.67	2308570.10	Картометрический	5.00	–
24	345181.97	2308568.07	Картометрический	5.00	–
25	345102.86	2308657.75	Картометрический	5.00	–
26	345094.35	2308695.01	Картометрический	5.00	–

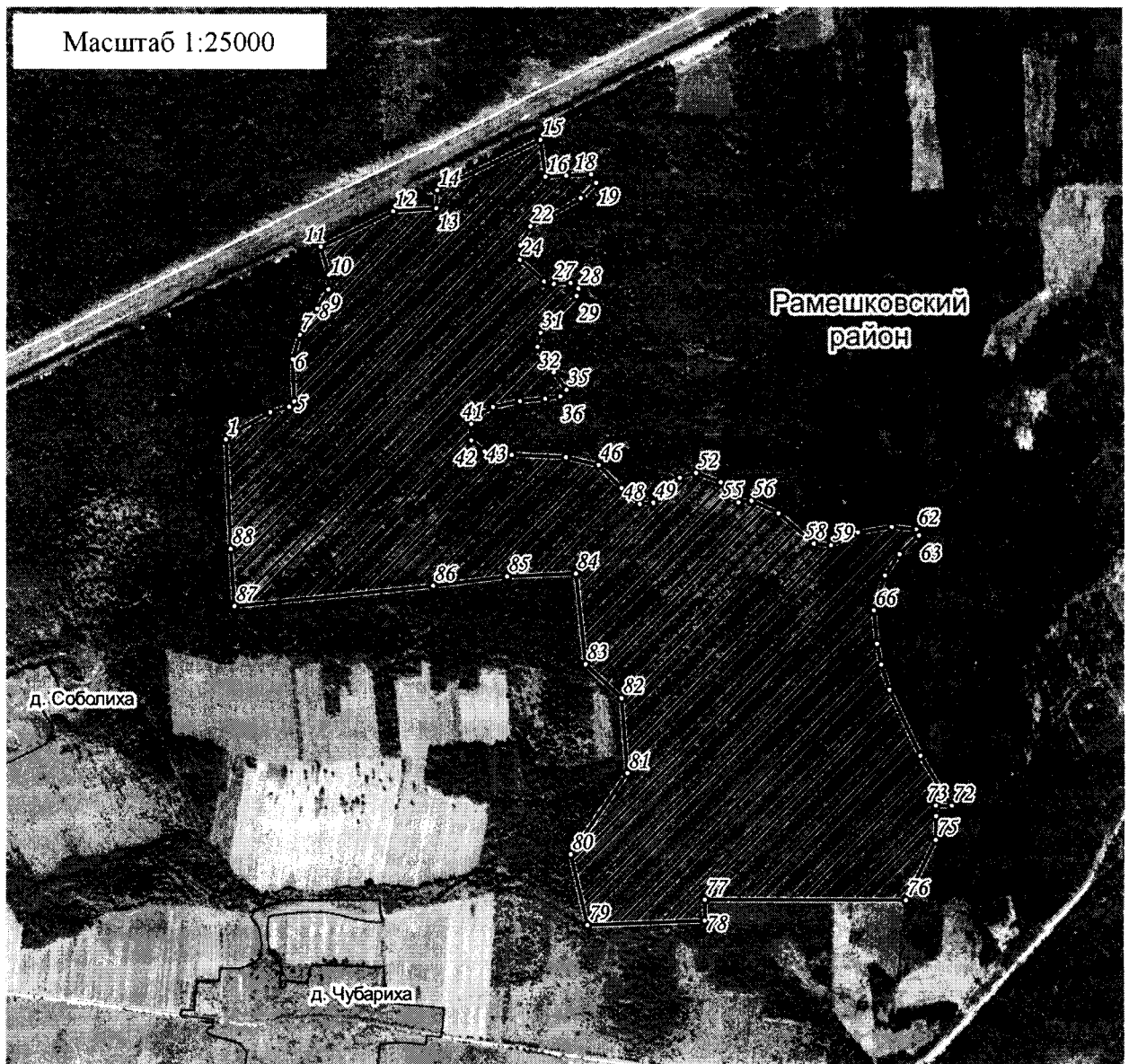
2. Сведения о характерных точках границ объекта					
Обозначение характерных точек границ	Координаты, м		Метод определения координат характерной точки	Средняя квадратическая погрешность положения характерной точки (Mt), м	Описание обозначения точки на местности (при наличии)
	X	Y			
1	2	3	4	5	6
27	345097.84	2308756.32	Картометрический	5.00	–
28	345077.80	2308785.22	Картометрический	5.00	–
29	345050.52	2308778.76	Картометрический	5.00	–
30	344981.14	2308711.19	Картометрический	5.00	–
31	344916.40	2308645.24	Картометрический	5.00	–
32	344864.57	2308633.66	Картометрический	5.00	–
33	344811.87	2308660.27	Картометрический	5.00	–
34	344772.85	2308693.52	Картометрический	5.00	–
35	344708.71	2308741.06	Картометрический	5.00	–
36	344683.95	2308718.22	Картометрический	5.00	–
37	344675.90	2308662.09	Картометрический	5.00	–
38	344667.11	2308568.47	Картометрический	5.00	–
39	344645.46	2308469.23	Картометрический	5.00	–
40	344617.06	2308416.10	Картометрический	5.00	–
41	344584.07	2308387.91	Картометрический	5.00	–
42	344524.24	2308388.70	Картометрический	5.00	–
43	344484.05	2308436.96	Картометрический	5.00	–
44	344471.72	2308538.02	Картометрический	5.00	–
45	344462.68	2308737.88	Картометрический	5.00	–
46	344434.28	2308859.60	Картометрический	5.00	–
47	344351.03	2308943.89	Картометрический	5.00	–
48	344292.05	2309011.48	Картометрический	5.00	–
49	344296.76	2309061.86	Картометрический	5.00	–
50	344339.41	2309100.83	Картометрический	5.00	–

2. Сведения о характерных точках границ объекта					
Обозначение характерных точек границ	Координаты, м		Метод определения координат характерной точки	Средняя квадратическая погрешность положения характерной точки (Mt), м	Описание обозначения точки на местности (при наличии)
	X	Y			
1	2	3	4	5	6
51	344387.75	2309160.18	Картометрический	5.00	–
52	344406.18	2309219.92	Картометрический	5.00	–
53	344371.96	2309310.36	Картометрический	5.00	–
54	344321.95	2309335.57	Картометрический	5.00	–
55	344297.98	2309375.43	Картометрический	5.00	–
56	344304.02	2309423.07	Картометрический	5.00	–
57	344259.04	2309523.20	Картометрический	5.00	–
58	344147.65	2309652.50	Картометрический	5.00	–
59	344141.65	2309716.66	Картометрический	5.00	–
60	344187.78	2309815.57	Картометрический	5.00	–
61	344208.37	2309939.37	Картометрический	5.00	–
62	344198.64	2310030.85	Картометрический	5.00	–
63	344176.99	2310039.32	Картометрический	5.00	–
64	344109.46	2309967.95	Картометрический	5.00	–
65	344031.27	2309914.46	Картометрический	5.00	–
66	343904.42	2309872.88	Картометрический	5.00	–
67	343782.04	2309885.06	Картометрический	5.00	–
68	343706.22	2309900.06	Картометрический	5.00	–
69	343615.49	2309931.27	Картометрический	5.00	–
70	343374.86	2310044.92	Картометрический	5.00	–
71	343250.56	2310121.22	Картометрический	5.00	–
72	343192.58	2310160.17	Картометрический	5.00	–
73	343193.20	2310101.54	Картометрический	5.00	–
74	343155.13	2310102.05	Картометрический	5.00	–



2. Сведения о характерных точках границ объекта					
Обозначение характерных точек границ	Координаты, м		Метод определения координат характерной точки	Средняя квадратическая погрешность положения характерной точки (Mt), м	Описание обозначения точки на местности (при наличии)
	X	Y			
1	2	3	4	5	6
75	343069.69	2310100.64	Картометрический	5.00	–
76	342849.94	2309991.26	Картометрический	5.00	–
77	342852.19	2309250.90	Картометрический	5.00	–
78	342775.35	2309250.56	Картометрический	5.00	–
79	342759.48	2308817.17	Картометрический	5.00	–
80	343017.02	2308755.38	Картометрический	5.00	–
81	343311.75	2308965.62	Картометрический	5.00	–
82	343586.04	2308943.98	Картометрический	5.00	–
83	343708.36	2308810.79	Картометрический	5.00	–
84	344039.59	2308774.91	Картометрический	5.00	–
85	344028.62	2308520.19	Картометрический	5.00	–
86	343994.34	2308247.46	Картометрический	5.00	–
87	343920.63	2307513.01	Картометрический	5.00	–
88	344130.10	2307498.52	Картометрический	5.00	–
1	344528.43	2307481.46	Картометрический	5.00	–
3. Сведения о характерных точках части (частей) границы объекта					
Обозначение характерных точек части границы	Координаты, м		Метод определения координат характерной точки	Средняя квадратическая погрешность положения характерной точки (Mt), м	Описание обозначения точки на местности (при наличии)
	X	Y			
1	2	3	4	5	6
-	-	-	-	-	-

Раздел 4

План границ объекта



Используемые условные знаки и обозначения:

- 24 характерная точка границы объекта
-  территория объекта
-  населенные пункты

Примечание. Документ с подписью и оттиском печати (при наличии) лица, составившего описание местоположения границ объекта, предоставляется в орган, осуществляющий государственный кадастровый учет и государственную регистрацию прав.