



ПРАВИТЕЛЬСТВО ТВЕРСКОЙ ОБЛАСТИ

ПО С Т А Н О В Л Е Н И Е

01.02.2021

№ 60-пп

г. Тверь

Об утверждении графического описания местоположения границ особо охраняемой природной территории регионального значения – государственного природного заказника «Болото Галтниха»

В соответствии с Федеральным законом от 14.03.1995 № 33-ФЗ «Об особо охраняемых природных территориях», законом Тверской области от 08.12.2010 № 108-ЗО «Об особо охраняемых природных территориях в Тверской области», с учетом решения Комиссии при Правительстве Тверской области по вопросам организации и функционирования особо охраняемых природных территорий от 27.11.2020 № 6 Правительство Тверской области постановляет:

1. Определить уточненное наименование особо охраняемой природной территории Тверской области государственного природного заказника «Болото Наволок-1», указанной в пункте 96 списка особо охраняемых природных территорий, утвержденного распоряжением Администрации Тверской области от 21.07.1995 № 657-р «О расширении площади особо охраняемых природных территорий области»: особо охраняемая природная территория регионального значения – государственный природный заказник «Болото Галтниха».

2. Утвердить графическое описание местоположения границ особо охраняемой природной территории регионального значения – государственного природного заказника «Болото Галтниха» (прилагается).

3. Министерству природных ресурсов и экологии Тверской области направить в орган, осуществляющий государственный кадастровый учет и государственную регистрацию прав, комплект документов, необходимый для внесения сведений о границах особо охраняемой природной территории

регионального значения, указанной в пункте 2 настоящего постановления, в установленном порядке.

4. Контроль за исполнением настоящего постановления возложить на заместителя Председателя Правительства Тверской области, курирующего вопросы экологии.

Отчет об исполнении представить в трехмесячный срок со дня вступления в силу настоящего постановления.

5. Настоящее постановление вступает в силу со дня его официального опубликования.

**Губернатор
Тверской области**



И.М. Руденя

Приложение
к постановлению Правительства
Тверской области
от 01.02.2021 № 60-пп

Графическое описание местоположения границ
особо охраняемой природной территории регионального значения –
государственного природного заказника «Болото Галтниха»

Раздел 1

Сведения об объекте		
особо охраняемая природная территория регионального значения – государственный природный заказник «Болото Галтниха» (далее – объект)		
№ п/п	Характеристики объекта	Описание характеристик
1	2	3
1	Местоположение объекта	Удомельский городской округ Тверской области
2	Площадь объекта +/- величина погрешности определения площади (P +/- Дельта P)	6 790 391 кв. м (\pm 26 068 кв. м)
3	Иные характеристики объекта	-

Раздел 2

Сведения о местоположении границ объекта					
1. Система координат МСК-69, зона 2					
2. Сведения о характерных точках границ объекта					
Обозначение характерных точек границ	Координаты, м		Метод определения координат характерной точки	Средняя квадратическая погрешность положения характерной точки (Mt), м	Описание обозначения точки на местности (при наличии)
	X	Y			
1	2	3	4	5	6
1	428 675,30	2 223 453,89	Картометрический	5.00	–

2. Сведения о характерных точках границ объекта					
Обозначение характерных точек границ	Координаты, м		Метод определения координат характерной точки	Средняя квадратическая погрешность положения характерной точки (Mt), м	Описание обозначения точки на местности (при наличии)
	X	Y			
1	2	3	4	5	6
2	428 827,11	2 223 545,12	Картометрический	5.00	–
3	429 104,64	2 223 457,85	Картометрический	5.00	–
4	429 137,36	2 223 476,94	Картометрический	5.00	–
5	429 245,94	2 223 507,43	Картометрический	5.00	–
6	429 400,38	2 223 575,00	Картометрический	5.00	–
7	429 648,51	2 223 703,48	Картометрический	5.00	–
8	430 079,30	2 224 057,81	Картометрический	5.00	–
9	430 170,04	2 223 839,65	Картометрический	5.00	–
10	430 365,69	2 223 724,53	Картометрический	5.00	–
11	430 268,80	2 224 496,96	Картометрический	5.00	–
12	430 224,01	2 224 472,67	Картометрический	5.00	–
13	430 167,63	2 224 475,30	Картометрический	5.00	–
14	430 130,42	2 224 512,68	Картометрический	5.00	–
15	430 048,89	2 224 599,36	Картометрический	5.00	–
16	429 972,20	2 224 655,12	Картометрический	5.00	–
17	429 825,33	2 224 740,88	Картометрический	5.00	–
18	429 735,88	2 224 776,82	Картометрический	5.00	–
19	429 651,30	2 224 817,50	Картометрический	5.00	–
20	429 599,40	2 224 750,15	Картометрический	5.00	–
21	429 558,24	2 224 747,76	Картометрический	5.00	–
22	429 444,24	2 224 806,62	Картометрический	5.00	–
23	429 376,67	2 224 789,20	Картометрический	5.00	–
24	429 308,06	2 224 808,61	Картометрический	5.00	–

2. Сведения о характерных точках границ объекта					
Обозначение характерных точек границ	Координаты, м		Метод определения координат характерной точки	Средняя квадратическая погрешность положения характерной точки (Mt), м	Описание обозначения точки на местности (при наличии)
	X	Y			
1	2	3	4	5	6
25	429 467,65	2 224 866,58	Картометрический	5.00	–
26	429 534,12	2 224 883,77	Картометрический	5.00	–
27	429 559,05	2 224 921,59	Картометрический	5.00	–
28	429 544,15	2 224 964,64	Картометрический	5.00	–
29	429 497,54	2 224 992,75	Картометрический	5.00	–
30	429 417,97	2 224 988,30	Картометрический	5.00	–
31	429 265,40	2 224 932,57	Картометрический	5.00	–
32	429 173,38	2 224 913,22	Картометрический	5.00	–
33	429 040,23	2 224 942,48	Картометрический	5.00	–
34	428 982,21	2 225 068,81	Картометрический	5.00	–
35	428 941,19	2 225 270,40	Картометрический	5.00	–
36	428 832,32	2 225 389,49	Картометрический	5.00	–
37	428 800,90	2 225 459,94	Картометрический	5.00	–
38	428 844,49	2 225 481,76	Картометрический	5.00	–
39	428 909,88	2 225 496,28	Картометрический	5.00	–
40	428 982,54	2 225 535,07	Картометрический	5.00	–
41	429 047,92	2 225 535,01	Картометрический	5.00	–
42	429 118,06	2 225 432,96	Картометрический	5.00	–
43	429 197,86	2 225 296,90	Картометрический	5.00	–
44	429 292,23	2 225 211,82	Картометрический	5.00	–
45	429 410,82	2 225 136,44	Картометрический	5.00	–
46	429 519,73	2 225 080,49	Картометрический	5.00	–
47	429 602,09	2 225 126,56	Картометрический	5.00	–

2. Сведения о характерных точках границ объекта					
Обозначение характерных точек границ	Координаты, м		Метод определения координат характерной точки	Средняя квадратическая погрешность положения характерной точки (Mt), м	Описание обозначения точки на местности (при наличии)
	X	Y			
1	2	3	4	5	6
48	429 645,76	2 225 262,52	Картометрический	5.00	–
49	429 670,02	2 225 325,64	Картометрический	5.00	–
50	429 725,75	2 225 379,01	Картометрический	5.00	–
51	429 791,14	2 225 408,10	Картометрический	5.00	–
52	429 907,38	2 225 437,14	Картометрический	5.00	–
53	429 999,39	2 225 449,21	Картометрический	5.00	–
54	430 081,71	2 225 436,99	Картометрический	5.00	–
55	430 154,36	2 225 461,22	Картометрический	5.00	–
56	430 065,63	2 226 256,47	Картометрический	5.00	–
57	430 017,15	2 226 265,20	Картометрический	5.00	–
58	429 996,51	2 226 268,92	Картометрический	5.00	–
59	429 974,75	2 226 258,57	Картометрический	5.00	–
60	429 963,60	2 226 253,29	Картометрический	5.00	–
61	429 896,28	2 226 221,28	Картометрический	5.00	–
62	429 768,99	2 226 168,24	Картометрический	5.00	–
63	429 685,38	2 226 061,27	Картометрический	5.00	–
64	429 671,27	2 226 043,33	Картометрический	5.00	–
65	429 584,31	2 226 094,12	Картометрический	5.00	–
66	429 505,43	2 226 028,05	Картометрический	5.00	–
67	429 392,12	2 225 942,19	Картометрический	5.00	–
68	429 375,62	2 225 896,80	Картометрический	5.00	–
69	429 370,75	2 225 830,40	Картометрический	5.00	–
70	429 424,00	2 225 798,79	Картометрический	5.00	–

2. Сведения о характерных точках границ объекта					
Обозначение характерных точек границ	Координаты, м		Метод определения координат характерной точки	Средняя квадратическая погрешность положения характерной точки (Mt), м	Описание обозначения точки на местности (при наличии)
	X	Y			
1	2	3	4	5	6
71	429 452,99	2 225 713,77	Картометрический	5.00	–
72	429 431,17	2 225 674,93	Картометрический	5.00	–
73	429 365,77	2 225 631,27	Картометрический	5.00	–
74	429 259,23	2 225 628,94	Картометрический	5.00	–
75	429 176,89	2 225 599,86	Картометрический	5.00	–
76	429 092,15	2 225 604,79	Картометрический	5.00	–
77	428 971,09	2 225 602,47	Картометрический	5.00	–
78	428 806,43	2 225 583,18	Картометрический	5.00	–
79	428 722,85	2 225 594,96	Картометрический	5.00	–
80	428 700,76	2 225 516,79	Картометрический	5.00	–
81	428 646,29	2 225 486,50	Картометрический	5.00	–
82	428 502,63	2 225 473,52	Картометрический	5.00	–
83	428 426,17	2 225 496,04	Картометрический	5.00	–
84	428 387,04	2 225 567,18	Картометрический	5.00	–
85	428 294,09	2 225 653,13	Картометрический	5.00	–
86	428 255,39	2 225 709,02	Картометрический	5.00	–
87	428 207,00	2 225 752,77	Картометрический	5.00	–
88	428 156,15	2 225 755,25	Картометрический	5.00	–
89	428 119,86	2 225 786,85	Картометрический	5.00	–
90	428 107,84	2 225 913,14	Картометрический	5.00	–
91	428 110,29	2 225 951,99	Картометрический	5.00	–
92	428 066,76	2 226 024,88	Картометрический	5.00	–
93	427 986,86	2 226 022,52	Картометрический	5.00	–

2. Сведения о характерных точках границ объекта					
Обозначение характерных точек границ	Координаты, м		Метод определения координат характерной точки	Средняя квадратическая погрешность положения характерной точки (Mt), м	Описание обозначения точки на местности (при наличии)
	X	Y			
1	2	3	4	5	6
94	427 965,52	2 226 007,47	Картометрический	5.00	–
95	427 929,93	2 226 134,97	Картометрический	5.00	–
96	428 029,49	2 226 104,66	Картометрический	5.00	–
97	428 109,39	2 226 102,16	Картометрический	5.00	–
98	428 123,25	2 226 147,67	Картометрический	5.00	–
99	428 107,04	2 226 199,30	Картометрический	5.00	–
100	428 003,95	2 226 270,32	Картометрический	5.00	–
101	428 000,60	2 226 335,39	Картометрический	5.00	–
102	428 024,84	2 226 379,08	Картометрический	5.00	–
103	428 061,20	2 226 439,76	Картометрический	5.00	–
104	428 075,78	2 226 510,17	Картометрический	5.00	–
105	427 964,40	2 226 505,41	Картометрический	5.00	–
106	427 971,64	2 226 461,69	Картометрический	5.00	–
107	427 976,44	2 226 403,40	Картометрический	5.00	–
108	427 930,43	2 226 401,01	Картометрический	5.00	–
109	427 896,61	2 226 505,47	Картометрический	5.00	–
110	427 849,20	2 226 520,47	Картометрический	5.00	–
111	427 778,97	2 226 498,68	Картометрический	5.00	–
112	427 776,48	2 226 403,97	Картометрический	5.00	–
113	427 776,45	2 226 360,26	Картометрический	5.00	–
114	427 747,35	2 226 297,15	Картометрический	5.00	–
115	427 652,92	2 226 294,79	Картометрический	5.00	–
116	427 609,39	2 226 360,40	Картометрический	5.00	–

2. Сведения о характерных точках границ объекта					
Обозначение характерных точек границ	Координаты, м		Метод определения координат характерной точки	Средняя квадратическая погрешность положения характерной точки (Mt), м	Описание обозначения точки на местности (при наличии)
	X	Y			
1	2	3	4	5	6
117	427 631,22	2 226 423,52	Картометрический	5.00	–
118	427 674,88	2 226 525,48	Картометрический	5.00	–
119	427 684,60	2 226 586,18	Картометрический	5.00	–
120	427 662,86	2 226 656,62	Картометрический	5.00	–
121	427 604,80	2 226 724,67	Картометрический	5.00	–
122	427 544,30	2 226 758,72	Картометрический	5.00	–
123	427 620,95	2 226 833,02	Картометрический	5.00	–
124	427 654,89	2 226 902,20	Картометрический	5.00	–
125	427 652,50	2 226 945,92	Картометрический	5.00	–
126	427 591,99	2 226 973,90	Картометрический	5.00	–
127	427 574,05	2 226 990,21	Картометрический	5.00	–
128	427 517,02	2 227 099,03	Картометрический	5.00	–
129	427 437,27	2 227 303,08	Картометрический	5.00	–
130	427 378,64	2 227 400,29	Картометрический	5.00	–
131	427 192,26	2 227 639,94	Картометрический	5.00	–
132	426 983,34	2 227 610,96	Картометрический	5.00	–
133	426 859,15	2 227 574,23	Картометрический	5.00	–
134	426 624,63	2 227 243,38	Картометрический	5.00	–
135	426 339,56	2 226 846,84	Картометрический	5.00	–
136	426 307,89	2 226 823,45	Картометрический	5.00	–
137	426 271,95	2 226 779,31	Картометрический	5.00	–
138	426 244,22	2 226 746,89	Картометрический	5.00	–
139	426 238,89	2 226 735,36	Картометрический	5.00	–

2. Сведения о характерных точках границ объекта					
Обозначение характерных точек границ	Координаты, м		Метод определения координат характерной точки	Средняя квадратическая погрешность положения характерной точки (Mt), м	Описание обозначения точки на местности (при наличии)
	X	Y			
1	2	3	4	5	6
140	426 194,41	2 226 680,95	Картометрический	5.00	–
141	426 223,83	2 226 641,92	Картометрический	5.00	–
142	426 257,35	2 226 565,56	Картометрический	5.00	–
143	426 282,60	2 226 516,30	Картометрический	5.00	–
144	426 304,78	2 226 494,98	Картометрический	5.00	–
145	426 311,10	2 226 476,66	Картометрический	5.00	–
146	426 303,20	2 226 447,72	Картометрический	5.00	–
147	426 276,53	2 226 394,32	Картометрический	5.00	–
148	426 180,02	2 226 288,05	Картометрический	5.00	–
149	426 057,62	2 226 156,76	Картометрический	5.00	–
150	426 003,52	2 226 056,80	Картометрический	5.00	–
151	426 042,12	2 226 063,09	Картометрический	5.00	–
152	426 106,85	2 226 122,48	Картометрический	5.00	–
153	426 179,53	2 226 190,41	Картометрический	5.00	–
154	426 251,20	2 226 220,93	Картометрический	5.00	–
155	426 346,90	2 226 230,07	Картометрический	5.00	–
156	426 380,00	2 226 221,63	Картометрический	5.00	–
157	426 405,27	2 226 203,34	Картометрический	5.00	–
158	426 420,10	2 226 175,18	Картометрический	5.00	–
159	426 430,65	2 226 135,08	Картометрический	5.00	–
160	426 446,15	2 226 122,44	Картометрический	5.00	–
161	426 487,65	2 226 099,93	Картометрический	5.00	–
162	426 539,74	2 226 090,79	Картометрический	5.00	–

2. Сведения о характерных точках границ объекта					
Обозначение характерных точек границ	Координаты, м		Метод определения координат характерной точки	Средняя квадратическая погрешность положения характерной точки (Mt), м	Описание обозначения точки на местности (при наличии)
	X	Y			
1	2	3	4	5	6
163	426 648,10	2 226 078,11	Картометрический	5.00	–
164	426 722,70	2 226 067,56	Картометрический	5.00	–
165	426 762,80	2 226 045,75	Картометрический	5.00	–
166	426 779,70	2 226 026,05	Картометрический	5.00	–
167	426 787,48	2 226 010,59	Картометрический	5.00	–
168	426 801,90	2 225 988,09	Картометрический	5.00	–
169	426 828,65	2 225 939,54	Картометрический	5.00	–
170	426 837,80	2 225 925,84	Картометрический	5.00	–
171	426 841,65	2 225 898,03	Картометрический	5.00	–
172	426 868,03	2 225 871,65	Картометрический	5.00	–
173	426 910,60	2 225 832,26	Картометрический	5.00	–
174	426 944,05	2 225 804,48	Картометрический	5.00	–
175	426 961,65	2 225 794,98	Картометрический	5.00	–
176	426 982,05	2 225 789,00	Картометрический	5.00	–
177	427 002,10	2 225 787,94	Картометрический	5.00	–
178	427 024,26	2 225 790,40	Картометрический	5.00	–
179	427 040,80	2 225 777,73	Картометрический	5.00	–
180	427 059,10	2 225 764,73	Картометрический	5.00	–
181	427 068,61	2 225 763,67	Картометрический	5.00	–
182	427 079,84	2 225 767,91	Картометрический	5.00	–
183	427 097,80	2 225 780,56	Картометрический	5.00	–
184	427 114,00	2 225 789,00	Картометрический	5.00	–
185	427 135,45	2 225 791,81	Картометрический	5.00	–

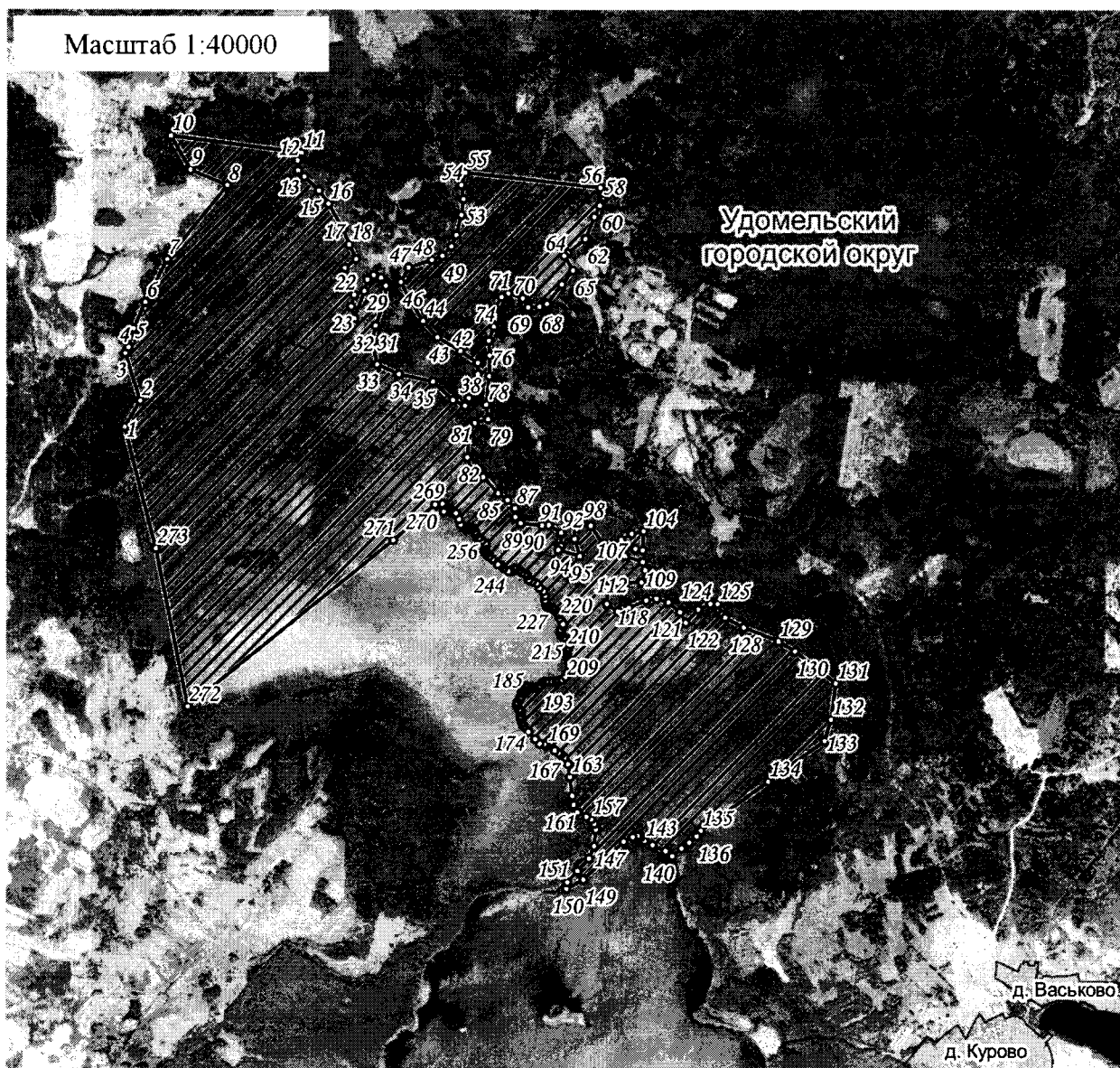
2. Сведения о характерных точках границ объекта					
Обозначение характерных точек границ	Координаты, м		Метод определения координат характерной точки	Средняя квадратическая погрешность положения характерной точки (Mt), м	Описание обозначения точки на местности (при наличии)
	X	Y			
1	2	3	4	5	6
186	427 153,05	2 225 798,85	Картометрический	5.00	–
187	427 167,50	2 225 806,56	Картометрический	5.00	–
188	427 174,50	2 225 817,83	Картометрический	5.00	–
189	427 172,75	2 225 831,92	Картометрический	5.00	–
190	427 167,50	2 225 853,39	Картометрический	5.00	–
191	427 167,15	2 225 872,38	Картометрический	5.00	–
192	427 173,10	2 225 891,00	Картометрический	5.00	–
193	427 179,45	2 225 904,37	Картометрический	5.00	–
194	427 196,70	2 225 917,75	Картометрический	5.00	–
195	427 201,25	2 225 929,00	Картометрический	5.00	–
196	427 198,80	2 225 943,07	Картометрический	5.00	–
197	427 201,59	2 225 954,67	Картометрический	5.00	–
198	427 201,57	2 225 976,48	Картометрический	5.00	–
199	427 204,80	2 225 999,00	Картометрический	5.00	–
200	427 207,60	2 226 012,36	Картометрический	5.00	–
201	427 212,91	2 226 034,17	Картометрический	5.00	–
202	427 229,40	2 226 051,75	Картометрический	5.00	–
203	427 256,15	2 226 064,42	Картометрический	5.00	–
204	427 295,20	2 226 074,27	Картометрический	5.00	–
205	427 325,10	2 226 071,47	Картометрический	5.00	–
206	427 350,45	2 226 063,02	Картометрический	5.00	–
207	427 364,50	2 226 058,10	Картометрический	5.00	–
208	427 374,00	2 226 055,64	Картометрический	5.00	–

2. Сведения о характерных точках границ объекта					
Обозначение характерных точек границ	Координаты, м		Метод определения координат характерной точки	Средняя квадратическая погрешность положения характерной точки (Mt), м	Описание обозначения точки на местности (при наличии)
	X	Y			
1	2	3	4	5	6
209	427 384,90	2 226 049,66	Картометрический	5.00	–
210	427 392,69	2 226 055,97	Картометрический	5.00	–
211	427 399,36	2 226 069,36	Картометрический	5.00	–
212	427 417,31	2 226 077,79	Картометрический	5.00	–
213	427 439,45	2 226 065,48	Картометрический	5.00	–
214	427 457,75	2 226 040,14	Картометрический	5.00	–
215	427 473,60	2 226 023,63	Картометрический	5.00	–
216	427 487,65	2 226 020,46	Картометрический	5.00	–
217	427 504,55	2 226 024,67	Картометрический	5.00	–
218	427 523,20	2 226 040,14	Картометрический	5.00	–
219	427 535,50	2 226 036,63	Картометрический	5.00	–
220	427 570,00	2 226 014,48	Картометрический	5.00	–
221	427 591,45	2 226 008,14	Картометрический	5.00	–
222	427 602,05	2 226 001,46	Картометрический	5.00	–
223	427 616,10	2 225 987,04	Картометрический	5.00	–
224	427 625,25	2 225 976,13	Картометрический	5.00	–
225	427 627,73	2 225 955,38	Картометрический	5.00	–
226	427 635,45	2 225 943,07	Картометрический	5.00	–
227	427 648,10	2 225 934,96	Картометрический	5.00	–
228	427 660,10	2 225 935,33	Картометрический	5.00	–
229	427 674,88	2 225 931,14	Картометрический	5.00	–
230	427 701,25	2 225 930,06	Картометрический	5.00	–
231	427 727,50	2 225 920,56	Картометрический	5.00	–



2. Сведения о характерных точках границ объекта					
Обозначение характерных точек границ	Координаты, м		Метод определения координат характерной точки	Средняя квадратическая погрешность положения характерной точки (Mt), м	Описание обозначения точки на местности (при наличии)
	X	Y			
1	2	3	4	5	6
232	427 746,50	2 225 897,35	Картометрический	5.00	–
233	427 772,90	2 225 879,05	Картометрический	5.00	–
234	427 783,80	2 225 853,73	Картометрический	5.00	–
235	427 793,65	2 225 834,04	Картометрический	5.00	–
236	427 817,60	2 225 824,89	Картометрический	5.00	–
237	427 826,05	2 225 812,58	Картометрический	5.00	–
238	427 835,55	2 225 791,83	Картометрический	5.00	–
239	427 848,55	2 225 774,96	Картометрический	5.00	–
240	427 857,68	2 225 757,35	Картометрический	5.00	–
241	427 854,55	2 225 746,80	Картометрический	5.00	–
242	427 839,75	2 225 732,03	Картометрический	5.00	–
243	427 841,90	2 225 713,38	Картометрический	5.00	–
244	427 860,20	2 225 685,60	Картометрический	5.00	–
245	427 875,30	2 225 672,23	Картометрический	5.00	–
246	427 881,65	2 225 653,24	Картометрический	5.00	–
247	427 912,25	2 225 619,46	Картометрический	5.00	–
248	427 928,45	2 225 600,47	Картометрический	5.00	–
249	427 943,19	2 225 584,30	Картометрический	5.00	–
250	427 953,05	2 225 577,60	Картометрический	5.00	–
251	427 968,20	2 225 575,50	Картометрический	5.00	–
252	427 987,55	2 225 582,88	Картометрический	5.00	–
253	428 004,40	2 225 579,81	Картометрический	5.00	–
254	428 019,95	2 225 558,36	Картометрический	5.00	–

2. Сведения о характерных точках границ объекта					
Обозначение характерных точек границ	Координаты, м		Метод определения координат характерной точки	Средняя квадратическая погрешность положения характерной точки (Mt), м	Описание обозначения точки на местности (при наличии)
	X	Y			
1	2	3	4	5	6
255	428 036,25	2 225 540,60	Картометрический	5.00	–
256	428 054,75	2 225 524,32	Картометрический	5.00	–
257	428 071,05	2 225 518,43	Картометрический	5.00	–
258	428 089,52	2 225 505,83	Картометрический	5.00	–
259	428 095,47	2 225 493,27	Картометрический	5.00	–
260	428 090,25	2 225 478,46	Картометрический	5.00	–
261	428 091,00	2 225 462,93	Картометрический	5.00	–
262	428 102,85	2 225 451,09	Картометрический	5.00	–
263	428 113,20	2 225 434,08	Картометрический	5.00	–
264	428 143,25	2 225 423,57	Картометрический	5.00	–
265	428 178,11	2 225 406,59	Картометрический	5.00	–
266	428 199,36	2 225 369,79	Картометрический	5.00	–
267	428 188,43	2 225 352,27	Картометрический	5.00	–
268	428 187,12	2 225 335,65	Картометрический	5.00	–
269	428 233,69	2 225 328,42	Картометрический	5.00	–
270	428 229,35	2 225 283,45	Картометрический	5.00	–
271	428 022,48	2 225 036,54	Картометрический	5.00	–
272	427 055,03	2 223 826,25	Картометрический	5.00	–
273	427 972,42	2 223 636,72	Картометрический	5.00	–
1	428 675,30	2 223 453,89	Картометрический	5.00	–

План границ объекта



Используемые условные знаки и обозначения:

- ²⁴ характерная точка границы объекта
-  территория объекта
-  населенные пункты

Примечание. Документ с подписью и оттиском печати (при наличии) лица, составившего описание местоположения границ объекта, предоставляется в орган, осуществляющий государственный кадастровый учет и государственную регистрацию прав.