



ПРАВИТЕЛЬСТВО ТВЕРСКОЙ ОБЛАСТИ

ПОСТАНОВЛЕНИЕ

01.02.2021

№ 56-пп

г. Тверь

Об утверждении графического описания местоположения границ особо охраняемой природной территории регионального значения – государственного природного заказника «Болото у д. Лишутино»

В соответствии с Федеральным законом от 14.03.1995 № 33-ФЗ «Об особо охраняемых природных территориях», законом Тверской области от 08.12.2010 № 108-ЗО «Об особо охраняемых природных территориях в Тверской области», с учетом решения Комиссии при Правительстве Тверской области по вопросам организации и функционирования особо охраняемых природных территорий от 27.11.2020 № 6 Правительство Тверской области постановляет:

1. Утвердить графическое описание местоположения границ особо охраняемой природной территории регионального значения – государственного природного заказника «Болото у д. Лишутино» (прилагается).

2. Министерству природных ресурсов и экологии Тверской области направить в орган, осуществляющий государственный кадастровый учет и государственную регистрацию прав, комплект документов, необходимый для внесения сведений о границах особо охраняемой природной территории регионального значения, указанной в пункте 1 настоящего постановления, в установленном порядке.

3. Контроль за исполнением настоящего постановления возложить на заместителя Председателя Правительства Тверской области, курирующего вопросы экологии.

Отчет об исполнении представить в трехмесячный срок со дня вступления в силу настоящего постановления.

4. Настоящее постановление вступает в силу со дня его официального опубликования.

**Губернатор
Тверской области**



И.М. Руденя

Приложение
к постановлению Правительства
Тверской области
от 01.02.2021 № 56-пп

Графическое описание местоположения границ
особо охраняемой природной территории регионального значения –
государственного природного заказника
«Болото у д. Лишутино»

Раздел 1

Сведения об объекте		
особо охраняемая природная территория регионального значения – государственный природный заказник «Болото у д. Лишутино» (далее – объект)		
№ п/п	Характеристики объекта	Описание характеристик
1	2	3
1	Местоположение объекта	Удомельский городской округ Тверской области
2	Площадь объекта +/- величина погрешности определения площади (P +/- Дельта P)	4 503 354 кв. м (\pm 21 485 кв. м)
3	Иные характеристики объекта	-

Раздел 2

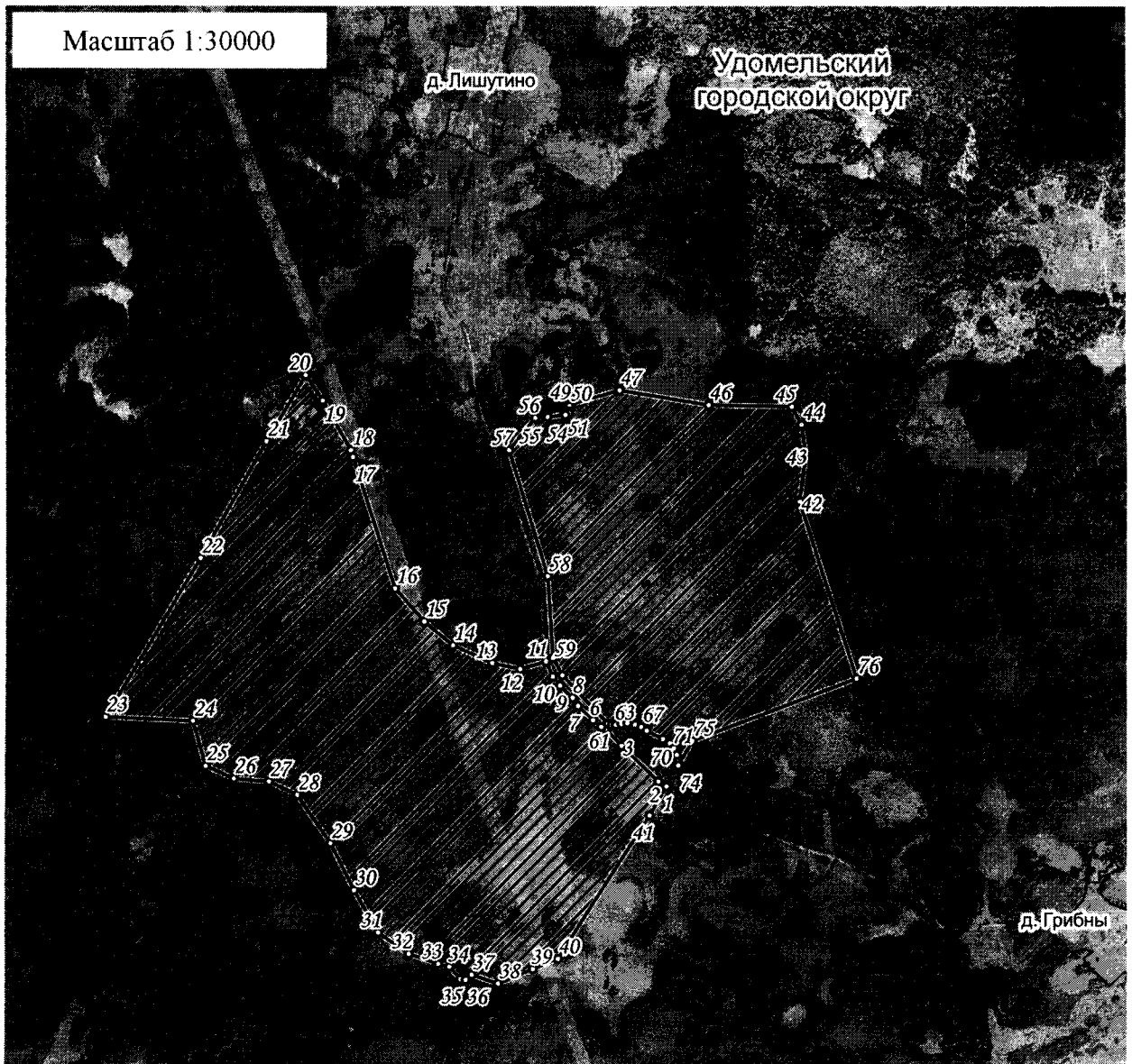
Сведения о местоположении границ объекта					
1. Система координат МСК-69, зона 2					
2. Сведения о характерных точках границ объекта					
Обозначение характерных точек границ	Координаты, м		Метод определения координат характерной точки	Средняя квадратическая погрешность положения характерной точки (Mt), м	Описание обозначения точки на местности (при наличии)
	X	Y			
1	2	3	4	5	6
–	–	–	–	–	–

3. Сведения о характерных точках части (частей) границы объекта					
Обозначение характерных точек части границы	Координаты, м		Метод определения координат характерной точки	Средняя квадратическая погрешность положения характерной точки (Mt), м	Описание обозначения точки на местности (при наличии)
	X	Y			
1	2	3	4	5	6
Контур 1					
1	411793.56	2205409.71	Картометрический	5.00	–
2	411814.30	2205375.27	Картометрический	5.00	–
3	411968.65	2205212.39	Картометрический	5.00	–
4	412044.44	2205140.77	Картометрический	5.00	–
5	412050.08	2205121.88	Картометрический	5.00	–
6	412081.03	2205085.43	Картометрический	5.00	–
7	412142.77	2205018.25	Картометрический	5.00	–
8	412177.42	2204994.77	Картометрический	5.00	–
9	412231.12	2204939.17	Картометрический	5.00	–
10	412271.03	2204907.51	Картометрический	5.00	–
11	412336.15	2204877.27	Картометрический	5.00	–
12	412303.75	2204763.57	Картометрический	5.00	–
13	412328.66	2204639.99	Картометрический	5.00	–
14	412406.34	2204466.84	Картометрический	5.00	–
15	412508.89	2204340.26	Картометрический	5.00	–
16	412653.82	2204210.70	Картометрический	5.00	–
17	413225.15	2204024.30	Картометрический	5.00	–
18	413255.58	2204014.39	Картометрический	5.00	–
19	413471.23	2203890.60	Картометрический	5.00	–
20	413582.65	2203815.39	Картометрический	5.00	–
21	413293.94	2203641.38	Картометрический	5.00	–
22	412783.95	2203349.54	Картометрический	5.00	–
23	412092.73	2202928.31	Картометрический	5.00	–
24	412075.48	2203315.68	Картометрический	5.00	–
25	411879.89	2203371.37	Картометрический	5.00	–
26	411825.33	2203496.10	Картометрический	5.00	–
27	411812.50	2203652.43	Картометрический	5.00	–
28	411754.15	2203777.57	Картометрический	5.00	–
29	411544.09	2203925.01	Картометрический	5.00	–
30	411339.47	2204029.43	Картометрический	5.00	–
31	411154.94	2204135.72	Картометрический	5.00	–
32	411062.12	2204271.02	Картометрический	5.00	–
33	411017.99	2204402.61	Картометрический	5.00	–
34	411005.51	2204451.65	Картометрический	5.00	–
35	410950.81	2204501.15	Картометрический	5.00	–



3. Сведения о характерных точках части (частей) границы объекта					
Обозначение характерных точек части границы	Координаты, м		Метод определения координат характерной точки	Средняя квадратическая погрешность положения характерной точки (Mt), м	Описание обозначения точки на местности (при наличии)
	X	Y			
1	2	3	4	5	6
36	410948.00	2204523.16	Картометрический	5.00	—
37	410970.07	2204549.68	Картометрический	5.00	—
38	410931.23	2204666.04	Картометрический	5.00	—
39	410995.15	2204819.42	Картометрический	5.00	—
40	411041.15	2204929.80	Картометрический	5.00	—
41	411667.46	2205336.06	Картометрический	5.00	—
1	411793.56	2205409.71	Картометрический	5.00	—
Контур 2					
42	413032.62	2205996.60	Картометрический	5.00	—
43	413237.62	2206023.93	Картометрический	5.00	—
44	413366.90	2206004.50	Картометрический	5.00	—
45	413445.95	2205962.17	Картометрический	5.00	—
46	413452.80	2205595.63	Картометрический	5.00	—
47	413518.15	2205202.11	Картометрический	5.00	—
48	413456.77	2204988.62	Картометрический	5.00	—
49	413454.19	2204980.26	Картометрический	5.00	—
50	413448.51	2204980.80	Картометрический	5.00	—
51	413425.62	2204978.52	Картометрический	5.00	—
52	413418.33	2204977.80	Картометрический	5.00	—
53	413409.42	2204962.32	Картометрический	5.00	—
54	413400.93	2204884.38	Картометрический	5.00	—
55	413391.05	2204844.24	Картометрический	5.00	—
56	413396.50	2204829.69	Картометрический	5.00	—
57	413255.77	2204713.90	Картометрический	5.00	—
58	412707.11	2204885.29	Картометрический	5.00	—
59	412351.83	2204908.40	Картометрический	5.00	—
60	412276.84	2204950.06	Картометрический	5.00	—
61	412064.35	2205150.83	Картометрический	5.00	—
62	412060.56	2205168.68	Картометрический	5.00	—
63	412060.51	2205185.34	Картометрический	5.00	—
64	412064.31	2205210.41	Картометрический	5.00	—
65	412067.13	2205237.19	Картометрический	5.00	—
66	412061.11	2205271.35	Картометрический	5.00	—
67	412051.31	2205299.00	Картометрический	5.00	—
68	412035.00	2205322.95	Картометрический	5.00	—
69	411998.00	2205395.03	Картометрический	5.00	—
70	411979.06	2205425.67	Картометрический	5.00	—

Раздел 4

План границ объекта



Используемые условные знаки и обозначения:

- ²⁴ характерная точка границы объекта
-  территория объекта
-  населенные пункты

Примечание. Документ с подписью и оттиском печати (при наличии) лица, составившего описание местоположения границ объекта, предоставляется в орган, осуществляющий государственный кадастровый учет и государственную регистрацию прав.