



ПРАВИТЕЛЬСТВО ТВЕРСКОЙ ОБЛАСТИ

ПОСТАНОВЛЕНИЕ

01.02.2021

№ 54-пп

г. Тверь

**Об утверждении графического описания
местоположения границ особо охраняемой
природной территории регионального значения –
государственного природного заказника
«Болото Талицкие плавы»**

В соответствии с Федеральным законом от 14.03.1995 № 33-ФЗ «Об особо охраняемых природных территориях», законом Тверской области от 08.12.2010 № 108-ЗО «Об особо охраняемых природных территориях в Тверской области», с учетом решения Комиссии при Правительстве Тверской области по вопросам организации и функционирования особо охраняемых природных территорий от 27.11.2020 № 6 Правительство Тверской области постановляет:

1. Утвердить графическое описание местоположения границ особо охраняемой природной территории регионального значения – государственного природного заказника «Болото Талицкие плавы» (прилагается).

2. Министерству природных ресурсов и экологии Тверской области направить в орган, осуществляющий государственный кадастровый учет и государственную регистрацию прав, комплект документов, необходимый для внесения сведений о границах особо охраняемой природной территории регионального значения, указанной в пункте 1 настоящего постановления, в установленном порядке.

3. Контроль за исполнением настоящего постановления возложить на заместителя Председателя Правительства Тверской области, курирующего вопросы экологии.

Отчет об исполнении представить в трехмесячный срок со дня вступления в силу настоящего постановления.

4. Настоящее постановление вступает в силу со дня его официального опубликования.

**Губернатор
Тверской области**



И.М. Руденя

Приложение
к постановлению Правительства
Тверской области
от 01.02.2021 № 54-пп

Графическое описание местоположения границ
особо охраняемой природной территории регионального значения –
государственного природного заказника
«Болото Талицкие плавы»

Раздел 1

Сведения об объекте		
особо охраняемая природная территория регионального значения – государственный природный заказник «Болото Талицкие плавы» (далее – объект)		
№ п/п	Характеристики объекта	Описание характеристик
1	2	3
1	Местоположение объекта	Торопецкий район Тверской области
2	Площадь объекта +/- величина погрешности определения площади (Р +/- Дельта Р)	934 878 кв. м (\pm 9 798 кв. м)
3	Иные характеристики объекта	-

Раздел 2

Сведения о местоположении границ объекта					
1. Система координат МСК-69, зона 1					
2. Сведения о характерных точках границ объекта					
Обозначение характерных точек границ	Координаты, м		Метод определения координат характерной точки	Средняя квадратическая погрешность положения характерной точки (Mt), м	Описание обозначения точки на местности (при наличии)
	X	Y			
1	2	3	4	5	6
1	249095.62	1206580.00	Картометрический	5.00	–

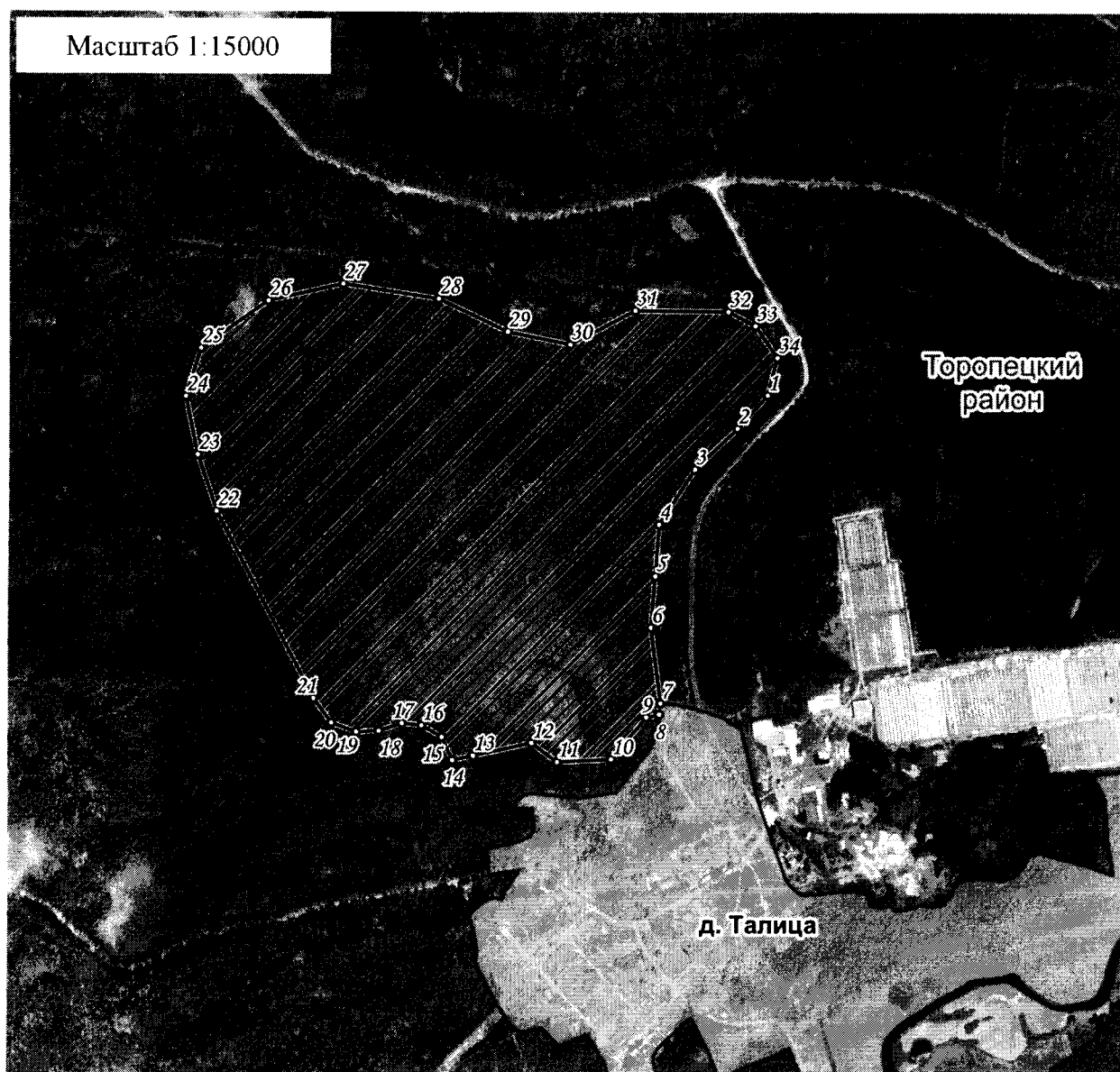
2. Сведения о характерных точках границ объекта					
Обозначение характерных точек границ	Координаты, м		Метод определения координат характерной точки	Средняя квадратическая погрешность положения характерной точки (Mt), м	Описание обозначения точки на местности (при наличии)
	X	Y			
1	2	3	4	5	6
2	249023.23	1206513.95	Картометрический	5.00	–
3	248933.75	1206420.45	Картометрический	5.00	–
4	248814.25	1206341.35	Картометрический	5.00	–
5	248702.52	1206333.15	Картометрический	5.00	–
6	248590.81	1206323.52	Картометрический	5.00	–
7	248426.62	1206345.68	Картометрический	5.00	–
8	248402.65	1206342.72	Картометрический	5.00	–
9	248396.29	1206314.15	Картометрический	5.00	–
10	248304.72	1206236.79	Картометрический	5.00	–
11	248298.42	1206116.94	Картометрический	5.00	–
12	248339.60	1206060.45	Картометрический	5.00	–
13	248311.80	1205931.02	Картометрический	5.00	–
14	248301.86	1205885.27	Картометрический	5.00	–
15	248352.46	1205862.36	Картометрический	5.00	–
16	248378.20	1205817.23	Картометрический	5.00	–
17	248382.69	1205773.36	Картометрический	5.00	–
18	248365.98	1205722.25	Картометрический	5.00	–
19	248363.43	1205672.66	Картометрический	5.00	–
20	248383.55	1205617.58	Картометрический	5.00	–
21	248436.15	1205578.31	Картометрический	5.00	–
22	248841.77	1205362.27	Картометрический	5.00	–
23	248963.75	1205320.68	Картометрический	5.00	–
24	249091.54	1205293.97	Картометрический	5.00	–

2. Сведения о характерных точках границ объекта					
Обозначение характерных точек границ	Координаты, м		Метод определения координат характерной точки	Средняя квадратическая погрешность положения характерной точки (Mt), м	Описание обозначения точки на местности (при наличии)
	X	Y			
1	2	3	4	5	6
25	249195.76	1205327.72	Картометрический	5.00	–
26	249299.88	1205476.65	Картометрический	5.00	–
27	249337.14	1205642.02	Картометрический	5.00	–
28	249304.59	1205853.43	Картометрический	5.00	–
29	249232.74	1206005.64	Картометрический	5.00	–
30	249205.07	1206144.23	Картометрический	5.00	–
31	249279.31	1206287.81	Картометрический	5.00	–
32	249276.75	1206493.14	Картометрический	5.00	–
33	249246.62	1206552.49	Картометрический	5.00	–
34	249176.78	1206601.36	Картометрический	5.00	–
1	249095.62	1206580.00	Картометрический	5.00	–



3. Сведения о характерных точках части (частей) границы объекта					
Обозначение характерных точек части границы	Координаты, м		Метод определения координат характерной точки	Средняя квадратическая погрешность положения характерной точки (Mt), м	Описание обозначения точки на местности (при наличии)
	X	Y			
1	2	3	4	5	6
-	-	-	-	-	-

Раздел 4

План границ объекта



Используемые условные знаки и обозначения:

- 24 характерная точка границы объекта
-  территория объекта
-  населенные пункты

Примечание. Документ с подписью и оттиском печати (при наличии) лица, составившего описание местоположения границ объекта, предоставляется в орган, осуществляющий государственный кадастровый учет и государственную регистрацию прав.