



ПРАВИТЕЛЬСТВО ТВЕРСКОЙ ОБЛАСТИ

ПОСТАНОВЛЕНИЕ

01.02.2021

№ 58-пп

г. Тверь

Об утверждении графического описания местоположения границ особо охраняемой природной территории регионального значения – государственного природного заказника «Болото у д. Березино»

В соответствии с Федеральным законом от 14.03.1995 № 33-ФЗ «Об особо охраняемых природных территориях», законом Тверской области от 08.12.2010 № 108-ЗО «Об особо охраняемых природных территориях в Тверской области», с учетом решения Комиссии при Правительстве Тверской области по вопросам организации и функционирования особо охраняемых природных территорий от 27.11.2020 № 6 Правительство Тверской области постановляет:

1. Утвердить графическое описание местоположения границ особо охраняемой природной территории регионального значения – государственного природного заказника «Болото у д. Березино» (прилагается).

2. Министерству природных ресурсов и экологии Тверской области направить в орган, осуществляющий государственный кадастровый учет и государственную регистрацию прав, комплект документов, необходимый для внесения сведений о границах особо охраняемой природной территории регионального значения, указанной в пункте 1 настоящего постановления, в установленном порядке.

3. Контроль за исполнением настоящего постановления возложить на заместителя Председателя Правительства Тверской области, курирующего вопросы экологии.

Отчет об исполнении представить в трехмесячный срок со дня вступления в силу настоящего постановления.

4. Настоящее постановление вступает в силу со дня его официального опубликования.

**Губернатор
Тверской области**



И.М. Руденя

Приложение
к постановлению Правительства
Тверской области
от 01.02.2021 № 58-пп

Графическое описание местоположения границ
особо охраняемой природной территории регионального значения –
государственного природного заказника
«Болото у д. Березино»

Раздел 1

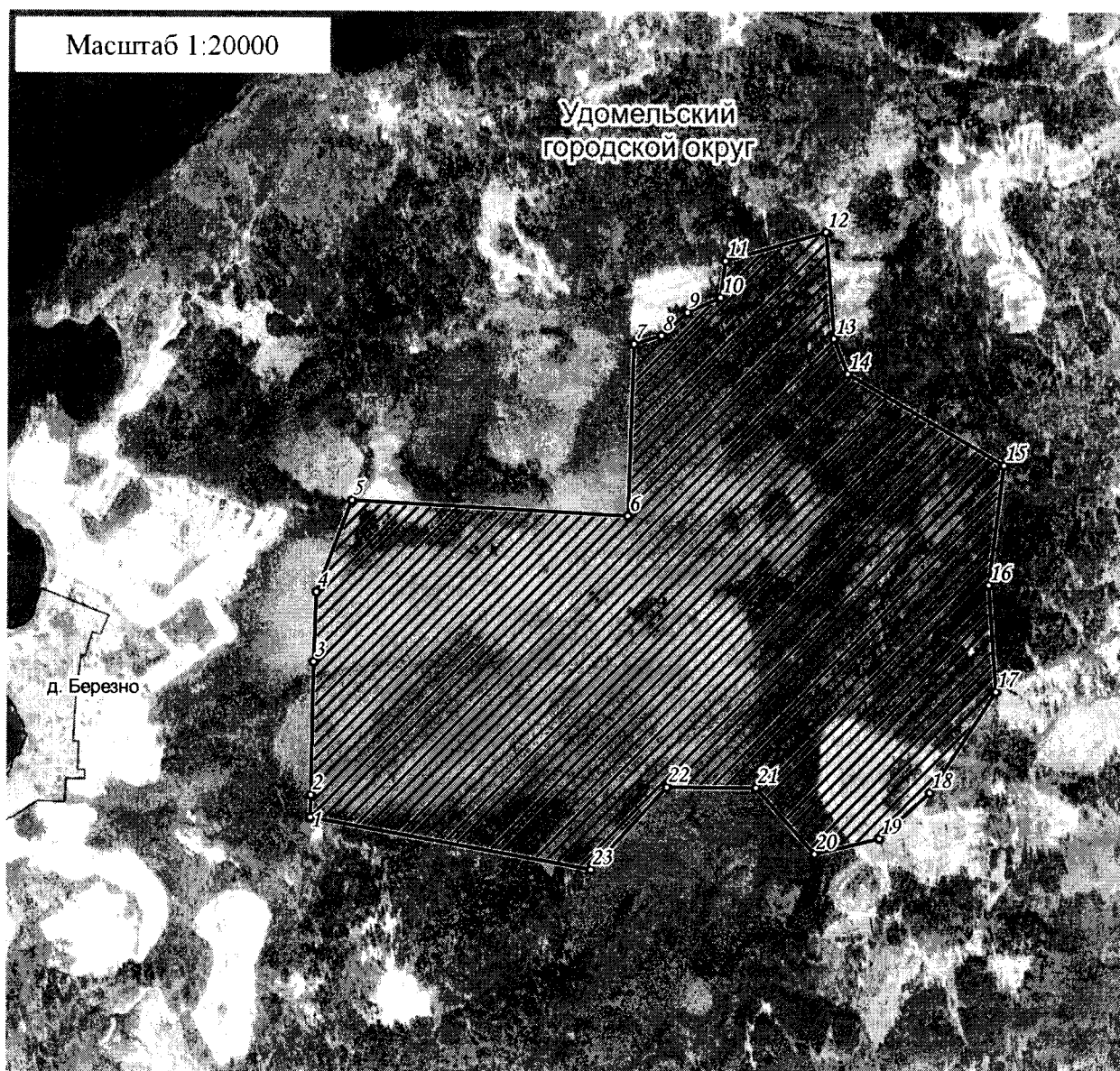
Сведения об объекте		
особо охраняемая природная территория регионального значения – государственный природный заказник «Болото у д. Березино» (далее – объект)		
№ п/п	Характеристики объекта	Описание характеристик
1	2	3
1	Местоположение объекта	Удомельский городской округ Тверской области
2	Площадь объекта +/- величина погрешности определения площади (Р +/- Дельта Р)	2 330 526 кв. м (\pm 15 301 кв. м)
3	Иные характеристики объекта	-

Раздел 2



Сведения о местоположении границ объекта					
1. Система координат МСК-69, зона 2					
2. Сведения о характерных точках границ объекта					
Обозначение характерных точек границ	Координаты, м		Метод определения координат характерной точки	Средняя квадратическая погрешность положения характерной точки (Mt), м	Описание обозначения точки на местности (при наличии)
	X	Y			
1	2	3	4	5	6
1	420919.30	2235674.67	Картометрический	5.00	–

2. Сведения о характерных точках границ объекта					
Обозначение характерных точек границ	Координаты, м		Метод определения координат характерной точки	Средняя квадратическая погрешность положения характерной точки (Mt), м	Описание обозначения точки на местности (при наличии)
	X	Y			
1	2	3	4	5	6
2	420983.76	2235676.35	Картометрический	5.00	–
3	421369.91	2235683.69	Картометрический	5.00	–
4	421572.51	2235690.98	Картометрический	5.00	–
5	421838.49	2235795.32	Картометрический	5.00	–
6	421794.22	2236608.95	Картометрический	5.00	–
7	422293.80	2236626.11	Картометрический	5.00	–
8	422318.22	2236706.31	Картометрический	5.00	–
9	422385.16	2236782.41	Картометрический	5.00	–
10	422429.09	2236879.67	Картометрический	5.00	–
11	422535.02	2236894.02	Картометрический	5.00	–
12	422619.13	2237189.23	Картометрический	5.00	–
13	422310.02	2237213.35	Картометрический	5.00	–
14	422207.50	2237253.84	Картометрический	5.00	–
15	421942.95	2237715.43	Картометрический	5.00	–
16	421596.94	2237672.01	Картометрический	5.00	–
17	421287.73	2237692.64	Картометрический	5.00	–
18	420994.35	2237498.51	Картометрический	5.00	–
19	420861.03	2237349.66	Картометрический	5.00	–
20	420816.64	2237159.58	Картометрический	5.00	–
21	421007.04	2236987.07	Картометрический	5.00	–
22	421009.45	2236725.60	Картометрический	5.00	–
23	420769.46	2236502.01	Картометрический	5.00	–
1	420919.30	2235674.67	Картометрический	5.00	–

План границ объекта



Используемые условные знаки и обозначения:

- ²⁴ характерная точка границы объекта
-  территория объекта
-  населенные пункты

Примечание. Документ с подписью и оттиском печати (при наличии) лица, составившего описание местоположения границ объекта, предоставляется в орган, осуществляющий государственный кадастровый учет и государственную регистрацию прав.