



ПРАВИТЕЛЬСТВО ТВЕРСКОЙ ОБЛАСТИ

ПОСТАНОВЛЕНИЕ

12.02.2021

№ 72-пп

г. Тверь

Об утверждении графического описания местоположения границ особо охраняемой природной территории регионального значения – государственного природного заказника «Болото Медведковское»

В соответствии с Федеральным законом от 14.03.1995 № 33-ФЗ «Об особо охраняемых природных территориях», законом Тверской области от 08.12.2010 № 108-ЗО «Об особо охраняемых природных территориях в Тверской области», с учетом решения Комиссии при Правительстве Тверской области по вопросам организации и функционирования особо охраняемых природных территорий от 01.10.2020 № 5 Правительство Тверской области постановляет:

1. Утвердить графическое описание местоположения границ особо охраняемой природной территории регионального значения – государственного природного заказника «Болото Медведковское» (прилагается).

2. Министерству природных ресурсов и экологии Тверской области направить в орган, осуществляющий государственный кадастровый учет и государственную регистрацию прав, комплект документов, необходимый для внесения сведений о границах особо охраняемой природной территории регионального значения, указанной в пункте 1 настоящего постановления, в установленном порядке.

3. Контроль за исполнением настоящего постановления возложить на заместителя Председателя Правительства Тверской области, курирующего вопросы экологии.

Отчет об исполнении представить в трехмесячный срок со дня вступления в силу настоящего постановления.

4. Настоящее постановление вступает в силу со дня его официального опубликования.

**Губернатор
Тверской области**



И.М. Руденя

Приложение
к постановлению Правительства
Тверской области
от 12.02.2021 № 72-пп

Графическое описание местоположения границ
особо охраняемой природной территории регионального значения –
государственного природного заказника
«Болото Медведковское»

Раздел 1

| Сведения об объекте | | |
|---|---|--|
| особо охраняемая природная территория регионального значения – государственный природный заказник «Болото Медведковское» (далее – объект) | | |
| № п/п | Характеристики объекта | Описание характеристик |
| 1 | 2 | 3 |
| 1 | Местоположение объекта | Лесной муниципальный округ Тверской области |
| 2 | Площадь объекта +/- величина погрешности определения площади (P +/- Дельта P) | 38 210 606 кв. м (\pm 65 110 кв. м) |
| 3 | Иные характеристики объекта | - |

Раздел 2

| Сведения о местоположении границ объекта | | | | | |
|---|---------------|-------------|---|---|--|
| 1. Система координат МСК-69, зона 2 | | | | | |
| 2. Сведения о характерных точках границ объекта | | | | | |
| Обозначение характерных точек границ | Координаты, м | | Метод определения координат характерной точки | Средняя квадратическая погрешность положения характерной точки (Mt), м | Описание обозначения точки на местности (при наличии) |
| | X | Y | | | |
| 1 | 2 | 3 | 4 | 5 | 6 |
| 1 | 443 672,91 | 2 270646,06 | Картометрический | 5.00 | – |

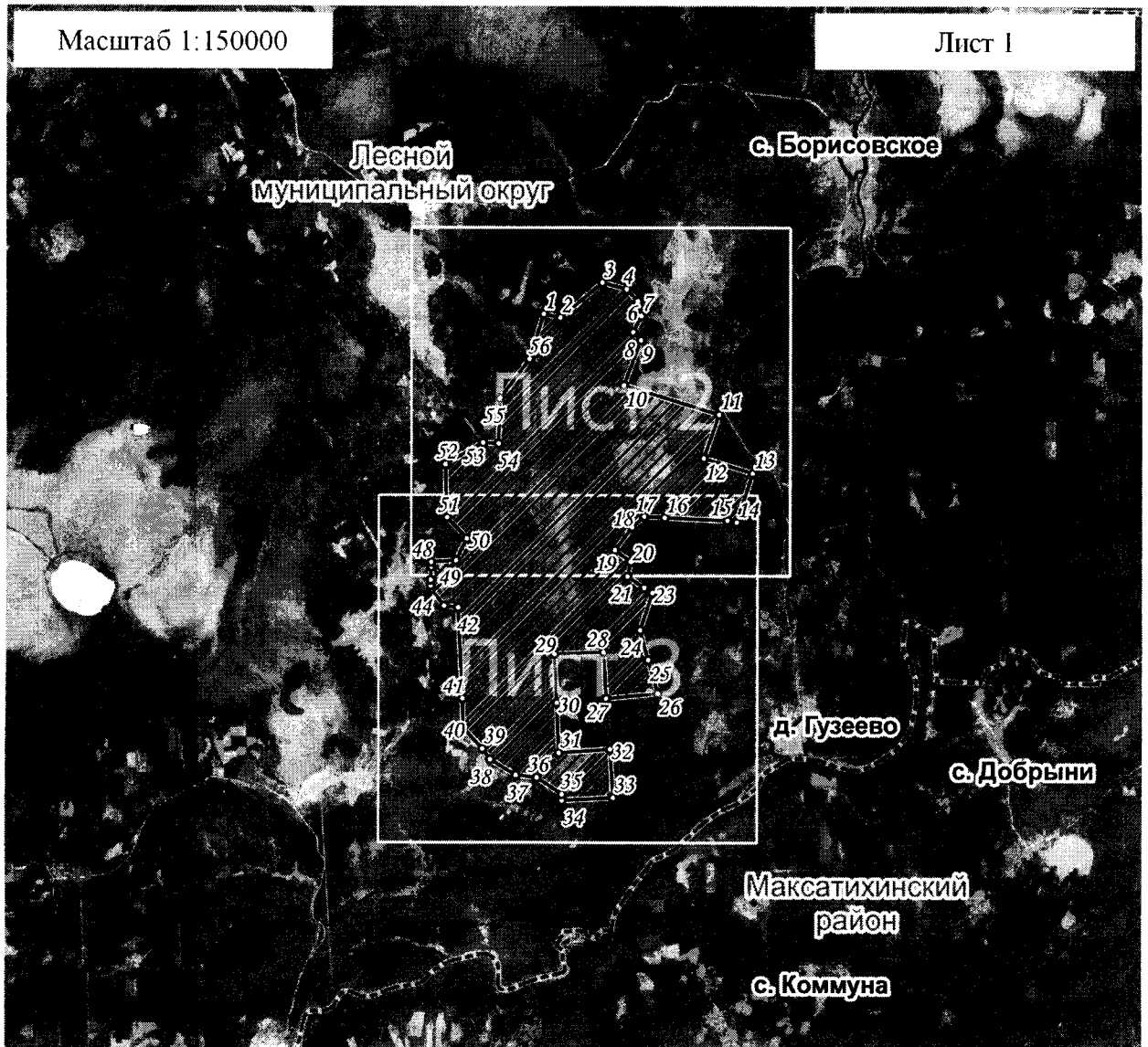
| 2. Сведения о характерных точках границ объекта | | | | | |
|---|---------------|-------------|---|---|--|
| Обозначение характерных точек границ | Координаты, м | | Метод определения координат характерной точки | Средняя квадратическая погрешность положения характерной точки (Mt), м | Описание обозначения точки на местности (при наличии) |
| | X | Y | | | |
| 1 | 2 | 3 | 4 | 5 | 6 |
| 2 | 443 591,97 | 2 271006,95 | Картометрический | 5.00 | – |
| 3 | 444 339,48 | 2 271923,15 | Картометрический | 5.00 | – |
| 4 | 444 198,13 | 2 272455,94 | Картометрический | 5.00 | – |
| 5 | 443 942,54 | 2 272695,25 | Картометрический | 5.00 | – |
| 6 | 443 747,25 | 2 272657,40 | Картометрический | 5.00 | – |
| 7 | 443 632,76 | 2 272774,96 | Картометрический | 5.00 | – |
| 8 | 443 283,51 | 2 272593,96 | Картометрический | 5.00 | – |
| 9 | 443 111,73 | 2 272763,93 | Картометрический | 5.00 | – |
| 10 | 442 142,06 | 2 272397,29 | Картометрический | 5.00 | – |
| 11 | 441 515,01 | 2 274467,93 | Картометрический | 5.00 | – |
| 12 | 440 577,48 | 2 274138,45 | Картометрический | 5.00 | – |
| 13 | 440 256,52 | 2 275201,72 | Картометрический | 5.00 | – |
| 14 | 439 199,76 | 2 274856,11 | Картометрический | 5.00 | – |
| 15 | 439 237,58 | 2 274655,06 | Картометрический | 5.00 | – |
| 16 | 439 300,42 | 2 273294,79 | Картометрический | 5.00 | – |
| 17 | 439 321,27 | 2 272843,98 | Картометрический | 5.00 | – |
| 18 | 439 090,98 | 2 272585,40 | Картометрический | 5.00 | – |
| 19 | 438 600,21 | 2 272208,23 | Картометрический | 5.00 | – |
| 20 | 438 346,40 | 2 272555,36 | Картометрический | 5.00 | – |
| 21 | 438 026,51 | 2 272485,70 | Картометрический | 5.00 | – |
| 22 | 437 786,57 | 2 272850,41 | Картометрический | 5.00 | – |
| 23 | 437 677,17 | 2 273026,21 | Картометрический | 5.00 | – |
| 24 | 436 875,71 | 2 272760,50 | Картометрический | 5.00 | – |

| 2. Сведения о характерных точках границ объекта | | | | | |
|---|---------------|-------------|---|---|--|
| Обозначение характерных точек границ | Координаты, м | | Метод определения координат характерной точки | Средняя квадратическая погрешность положения характерной точки (Mt), м | Описание обозначения точки на местности (при наличии) |
| | X | Y | | | |
| 1 | 2 | 3 | 4 | 5 | 6 |
| 25 | 436 234,41 | 2 272936,50 | Картометрический | 5.00 | – |
| 26 | 435 512,62 | 2 273148,33 | Картометрический | 5.00 | – |
| 27 | 435 397,56 | 2 272025,09 | Картометрический | 5.00 | – |
| 28 | 436 401,15 | 2 271966,97 | Картометрический | 5.00 | – |
| 29 | 436 357,11 | 2 270892,98 | Картометрический | 5.00 | – |
| 30 | 435 306,29 | 2 270942,18 | Картометрический | 5.00 | – |
| 31 | 434 232,69 | 2 270989,63 | Картометрический | 5.00 | – |
| 32 | 434 312,14 | 2 272110,99 | Картометрический | 5.00 | – |
| 33 | 433 275,24 | 2 272176,72 | Картометрический | 5.00 | – |
| 34 | 433 216,44 | 2 271061,29 | Картометрический | 5.00 | – |
| 35 | 433 346,06 | 2 271059,90 | Картометрический | 5.00 | – |
| 36 | 433 705,91 | 2 270514,24 | Картометрический | 5.00 | – |
| 37 | 433 757,13 | 2 270055,75 | Картометрический | 5.00 | – |
| 38 | 434 090,35 | 2 269496,71 | Картометрический | 5.00 | – |
| 39 | 434 319,39 | 2 269328,78 | Картометрический | 5.00 | – |
| 40 | 434 763,72 | 2 268910,46 | Картометрический | 5.00 | – |
| 41 | 435 393,45 | 2 268893,94 | Картометрический | 5.00 | – |
| 42 | 437 360,45 | 2 268793,91 | Картометрический | 5.00 | – |
| 43 | 437 392,68 | 2 268487,68 | Картометрический | 5.00 | – |
| 44 | 437 754,25 | 2 268203,01 | Картометрический | 5.00 | – |
| 45 | 437 830,65 | 2 268192,79 | Картометрический | 5.00 | – |
| 46 | 437 949,96 | 2 268192,59 | Картометрический | 5.00 | – |
| 47 | 438 230,97 | 2 268203,76 | Картометрический | 5.00 | – |



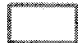
| 2. Сведения о характерных точках границ объекта | | | | | |
|---|---------------|-------------|---|---|--|
| Обозначение характерных точек границ | Координаты, м | | Метод определения координат характерной точки | Средняя квадратическая погрешность положения характерной точки (Mt), м | Описание обозначения точки на местности (при наличии) |
| | X | Y | | | |
| 1 | 2 | 3 | 4 | 5 | 6 |
| 48 | 438 334,05 | 2 268203,10 | Картометрический | 5.00 | – |
| 49 | 438 372,99 | 2 268749,13 | Картометрический | 5.00 | – |
| 50 | 438 844,49 | 2 268981,81 | Картометрический | 5.00 | – |
| 51 | 439 299,89 | 2 268549,68 | Картометрический | 5.00 | – |
| 52 | 440 445,50 | 2 268510,76 | Картометрический | 5.00 | – |
| 53 | 440 905,24 | 2 269327,55 | Картометрический | 5.00 | – |
| 54 | 440 887,63 | 2 269665,08 | Картометрический | 5.00 | – |
| 55 | 441 857,75 | 2 269697,73 | Картометрический | 5.00 | – |
| 56 | 442 703,93 | 2 270338,83 | Картометрический | 5.00 | – |
| 1 | 443 672,91 | 2 270646,06 | Картометрический | 5.00 | – |

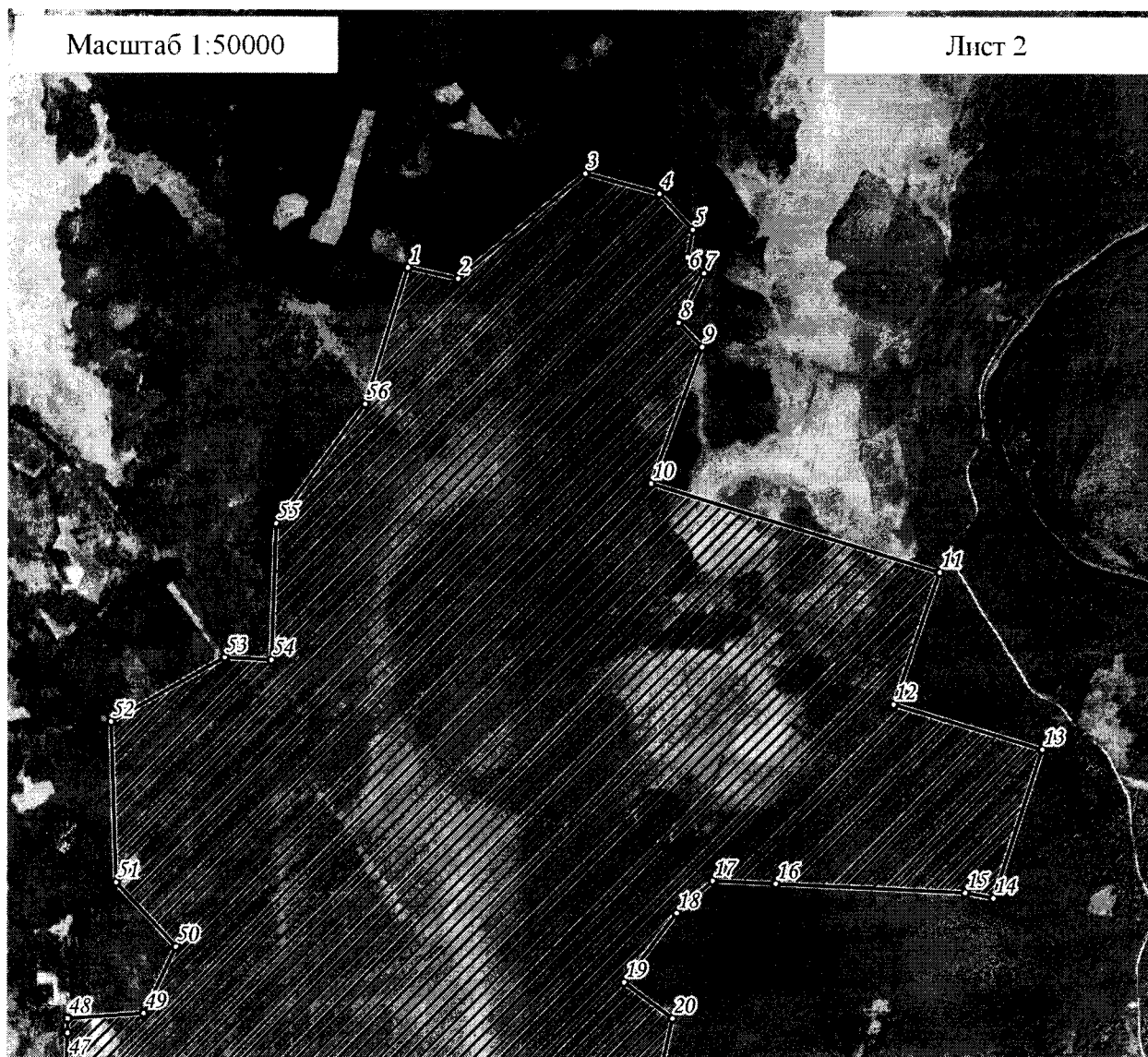
| 3. Сведения о характерных точках части (частей) границы объекта | | | | | |
|---|---------------|---|---|---|--|
| Обозначение характерных точек части границы | Координаты, м | | Метод определения координат характерной точки | Средняя квадратическая погрешность положения характерной точки (Mt), м | Описание обозначения точки на местности (при наличии) |
| | X | Y | | | |
| 1 | 2 | 3 | 4 | 5 | 6 |
| - | - | - | - | - | - |

План границ объекта





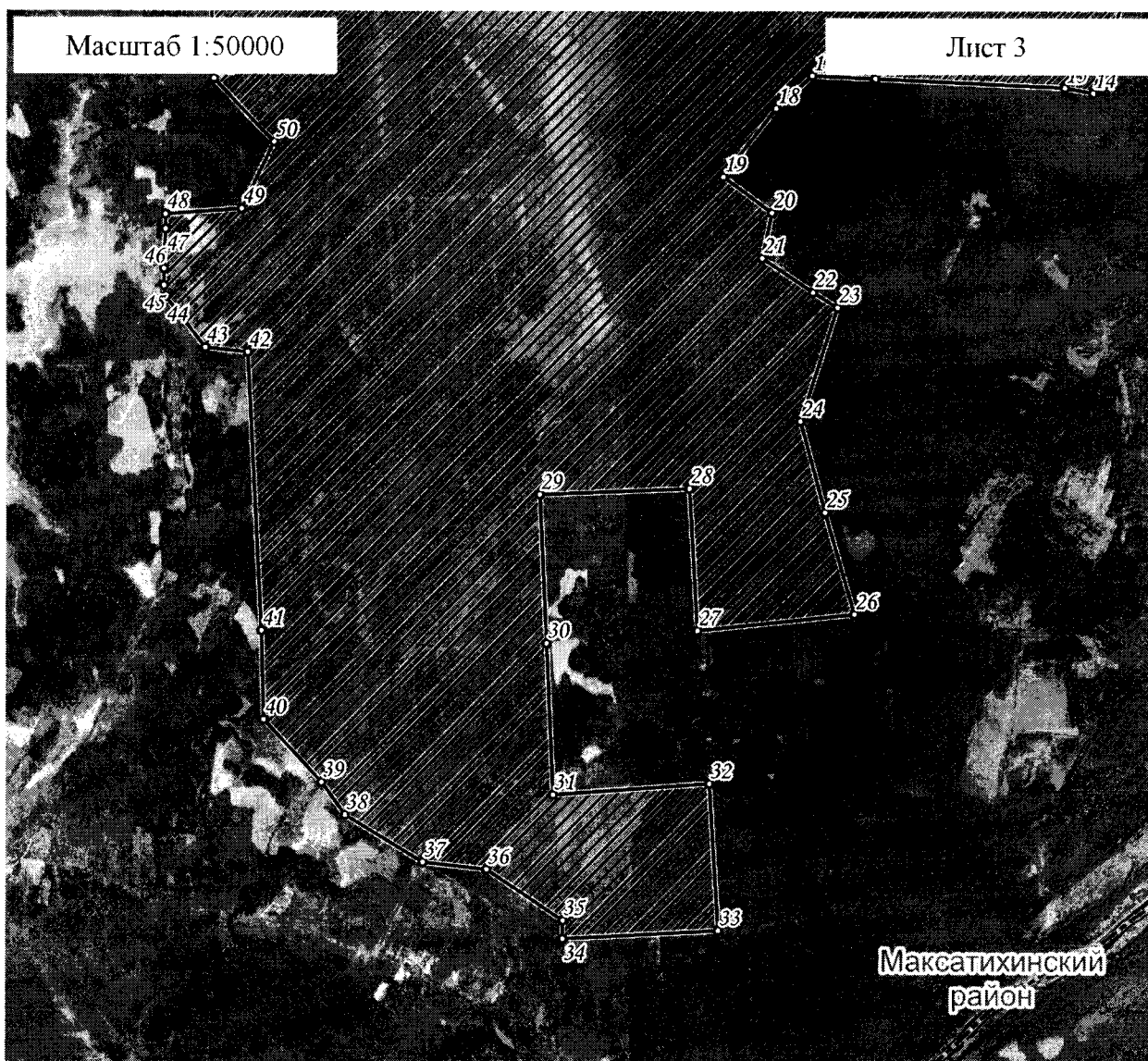
Используемые условные знаки и обозначения:

- ²⁴ характерная точка границы объекта
-  территория объекта
-  границы административно-территориального деления
-  населенные пункты





Используемые условные знаки и обозначения:

- ²⁴ характерная точка границы объекта
-  территория объекта
-  населенные пункты



Используемые условные знаки и обозначения:

- 24 характерная точка границы объекта
-  территория объекта
-  населенные пункты

Примечание. Документ с подписью и оттиском печати (при наличии) лица, составившего описание местоположения границ объекта, предоставляется в орган, осуществляющий государственный кадастровый учет и государственную регистрацию прав.