



ПРАВИТЕЛЬСТВО ТВЕРСКОЙ ОБЛАСТИ

ПОСТАНОВЛЕНИЕ

12.02.2021

№ 75-пп

г. Тверь

Об утверждении графического описания местоположения границ особо охраняемой природной территории регионального значения – памятника природы «Бор Лайково-Поповский»

В соответствии с Федеральным законом от 14.03.1995 № 33-ФЗ «Об особо охраняемых природных территориях», законом Тверской области от 08.12.2010 № 108-ЗО «Об особо охраняемых природных территориях в Тверской области», с учетом решения Комиссии при Правительстве Тверской области по вопросам организации и функционирования особо охраняемых природных территорий от 27.11.2020 № 6 Правительство Тверской области постановляет:

1. Утвердить графическое описание местоположения границ особо охраняемой природной территории регионального значения – памятника природы «Бор Лайково-Поповский» (прилагается).

2. Министерству природных ресурсов и экологии Тверской области направить в орган, осуществляющий государственный кадастровый учет и государственную регистрацию прав, комплект документов, необходимый для внесения сведений о границах особо охраняемой природной территории регионального значения, указанной в пункте 1 настоящего постановления, в установленном порядке.

3. Контроль за исполнением настоящего постановления возложить на заместителя Председателя Правительства Тверской области, курирующего вопросы экологии.

Отчет об исполнении представить в трехмесячный срок со дня вступления в силу настоящего постановления.

4. Настоящее постановление вступает в силу со дня его официального опубликования.

**Губернатор
Тверской области**



И.М. Руденя

Приложение
к постановлению Правительства
Тверской области
от 12.02.2021 № 75-пп

Графическое описание местоположения границ
особо охраняемой природной территории регионального значения –
памятника природы «Бор Лайково-Поповский»

Раздел 1

Сведения об объекте		
особо охраняемая природная территория регионального значения – памятник природы «Бор Лайково-Поповский» (далее – объект)		
№ п/п	Характеристики объекта	Описание характеристик
1	2	3
1	Местоположение объекта	Удомельский городской округ Тверской области
2	Площадь объекта +/- величина погрешности определения площади (Р +/- Дельта Р)	154 440 кв. м (\pm 4 427 кв. м)
3	Иные характеристики объекта	-

Раздел 2

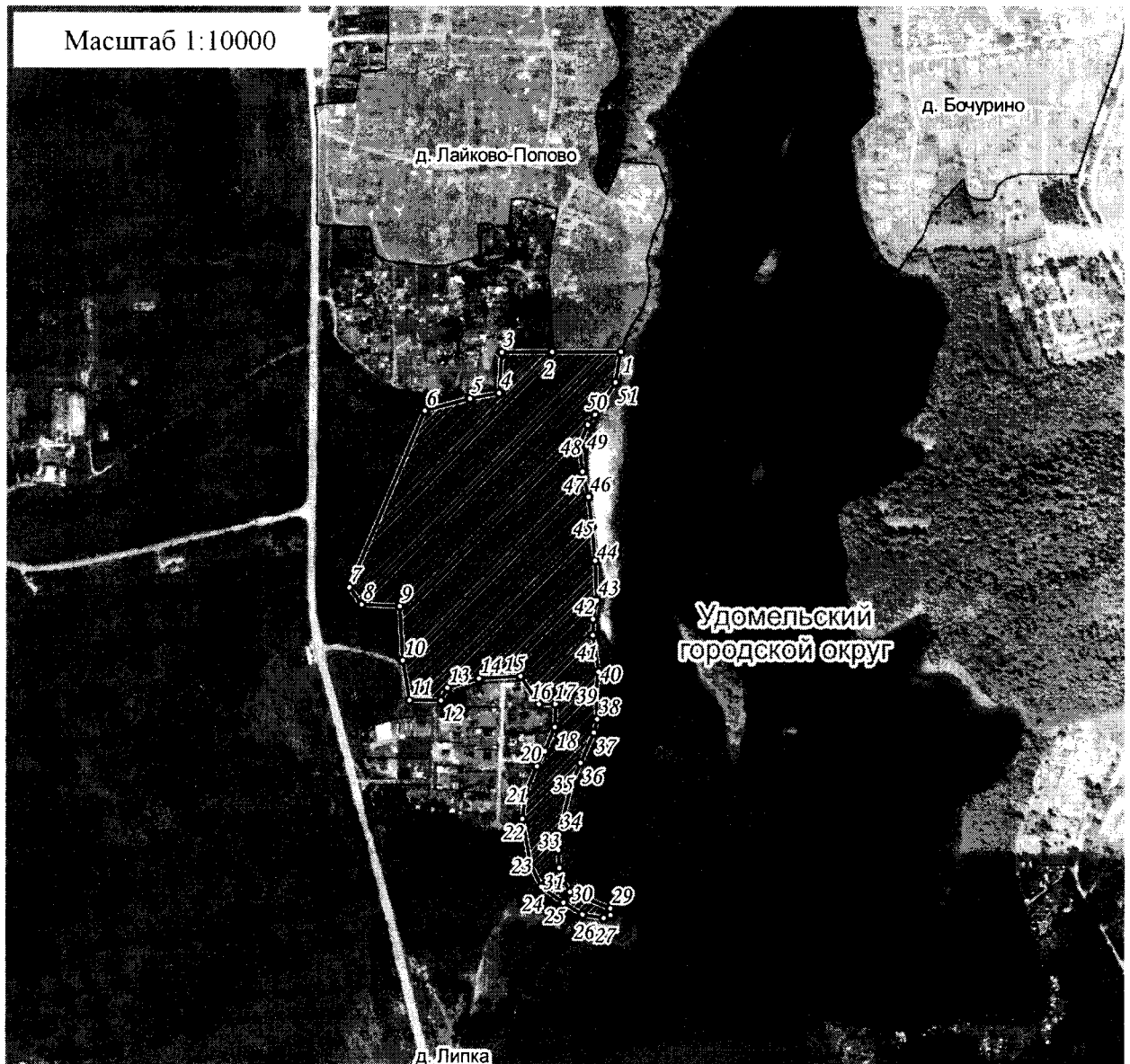
Сведения о местоположении границ объекта					
1. Система координат МСК-69, зона 2					
2. Сведения о характерных точках границ объекта					
Обозначение характерных точек границ	Координаты, м		Метод определения координат характерной точки	Средняя квадратическая погрешность положения характерной точки (Mt), м	Описание обозначения точки на местности (при наличии)
	X	Y			
1	2	3	4	5	6
1	401446.30	2223044.82	Картометрический	5.00	–
2	401445.80	2222943.14	Картометрический	5.00	–

2. Сведения о характерных точках границ объекта					
Обозначение характерных точек границ	Координаты, м		Метод определения координат характерной точки	Средняя квадратическая погрешность положения характерной точки (Mt), м	Описание обозначения точки на местности (при наличии)
	X	Y			
1	2	3	4	5	6
3	401445.45	2222868.72	Картометрический	5.00	–
4	401386.20	2222864.75	Картометрический	5.00	–
5	401377.95	2222821.64	Картометрический	5.00	–
6	401360.40	2222755.07	Картометрический	5.00	–
7	401103.26	2222643.51	Картометрический	5.00	–
8	401078.23	2222661.66	Картометрический	5.00	–
9	401075.82	2222718.14	Картометрический	5.00	–
10	400997.09	2222722.68	Картометрический	5.00	–
11	400939.17	2222732.80	Картометрический	5.00	–
12	400938.92	2222779.31	Картометрический	5.00	–
13	400957.09	2222789.01	Картометрический	5.00	–
14	400970.75	2222835.28	Картометрический	5.00	–
15	400973.81	2222896.82	Картометрический	5.00	–
16	400933.28	2222924.08	Картометрический	5.00	–
17	400933.49	2222948.79	Картометрический	5.00	–
18	400900.11	2222947.61	Картометрический	5.00	–
19	400865.27	2222932.80	Картометрический	5.00	–
20	400843.53	2222921.17	Картометрический	5.00	–
21	400805.18	2222904.46	Картометрический	5.00	–
22	400767.03	2222899.73	Картометрический	5.00	–
23	400701.61	2222911.85	Картометрический	5.00	–
24	400668.42	2222927.84	Картометрический	5.00	–
25	400645.39	2222960.53	Картометрический	5.00	–
26	400628.15	2222989.17	Картометрический	5.00	–



2. Сведения о характерных точках границ объекта					
Обозначение характерных точек границ	Координаты, м		Метод определения координат характерной точки	Средняя квадратическая погрешность положения характерной точки (Mt), м	Описание обозначения точки на местности (при наличии)
	X	Y			
1	2	3	4	5	6
27	400623.02	2223020.44	Картометрический	5.00	–
28	400627.78	2223030.47	Картометрический	5.00	–
29	400637.31	2223030.13	Картометрический	5.00	–
30	400661.30	2222970.53	Картометрический	5.00	–
31	400678.72	2222959.32	Картометрический	5.00	–
32	400695.57	2222954.58	Картометрический	5.00	–
33	400721.62	2222953.09	Картометрический	5.00	–
34	400745.14	2222953.94	Картометрический	5.00	–
35	400820.35	2222973.07	Картометрический	5.00	–
36	400848.68	2222985.81	Картометрический	5.00	–
37	400892.06	2223005.54	Картометрический	5.00	–
38	400911.77	2223010.51	Картометрический	5.00	–
39	400948.49	2223007.90	Картометрический	5.00	–
40	400980.47	2223012.26	Картометрический	5.00	–
41	401034.02	2223003.78	Картометрический	5.00	–
42	401057.03	2223003.78	Картометрический	5.00	–
43	401084.43	2223009.17	Картометрический	5.00	–
44	401142.57	2223006.75	Картометрический	5.00	–
45	401192.48	2223002.15	Картометрический	5.00	–
46	401235.61	2222996.89	Картометрический	5.00	–
47	401272.19	2222987.85	Картометрический	5.00	–
48	401310.95	2222983.69	Картометрический	5.00	–
49	401340.27	2222995.85	Картометрический	5.00	–
50	401354.68	2223006.59	Картометрический	5.00	–

Раздел 4

План границ объекта



Используемые условные знаки и обозначения:

- ²⁴ характерная точка границы объекта
-  территория объекта
-  населенные пункты

Примечание. Документ с подписью и оттиском печати (при наличии) лица, составившего описание местоположения границ объекта, предоставляется в орган, осуществляющий государственный кадастровый учет и государственную регистрацию прав.