



ПРАВИТЕЛЬСТВО ТВЕРСКОЙ ОБЛАСТИ

ПОСТАНОВЛЕНИЕ

12.02.2021

№ 73-пп

г. Тверь

Об утверждении графического описания местоположения границ особо охраняемой природной территории регионального значения – государственного природного заказника «Болото Заблудящее»

В соответствии с Федеральным законом от 14.03.1995 № 33-ФЗ «Об особо охраняемых природных территориях», законом Тверской области от 08.12.2010 № 108-ЗО «Об особо охраняемых природных территориях в Тверской области», с учетом решения Комиссии при Правительстве Тверской области по вопросам организации и функционирования особо охраняемых природных территорий от 01.10.2020 № 5 Правительство Тверской области постановляет:

1. Утвердить графическое описание местоположения границ особо охраняемой природной территории регионального значения – государственного природного заказника «Болото Заблудящее» (прилагается).

2. Министерству природных ресурсов и экологии Тверской области направить в орган, осуществляющий государственный кадастровый учет и государственную регистрацию прав, комплект документов, необходимый для внесения сведений о границах особо охраняемой природной территории регионального значения, указанной в пункте 1 настоящего постановления, в установленном порядке.

3. Контроль за исполнением настоящего постановления возложить на заместителя Председателя Правительства Тверской области, курирующего вопросы экологии.

Отчет об исполнении представить в трехмесячный срок со дня вступления в силу настоящего постановления.

4. Настоящее постановление вступает в силу со дня его официального опубликования.

**Губернатор
Тверской области**



И.М. Руденя

Приложение
к постановлению Правительства
Тверской области
от 12.02.2021 № 73-пп

Графическое описание местоположения границ
особо охраняемой природной территории регионального значения –
государственного природного заказника
«Болото Заблудящее»

Раздел 1

Сведения об объекте		
особо охраняемая природная территория регионального значения – государственный природный заказник «Болото Заблудящее» (далее – объект)		
№ п/п	Характеристики объекта	Описание характеристик
1	2	3
1	Местоположение объекта	Лесной муниципальный округ Тверской области
2	Площадь объекта +/- величина погрешности определения площади (Р +/- Дельта Р)	26 383 462 кв. м (\pm 53 326 кв. м)
3	Иные характеристики объекта	-

Раздел 2

Сведения о местоположении границ объекта					
1. Система координат МСК-69, зона 2					
2. Сведения о характерных точках границ объекта					
Обозначение характерных точек границ	Координаты, м		Метод определения координат характерной точки	Средняя квадратическая погрешность положения характерной точки (Mt), м	Описание обозначения точки на местности (при наличии)
	X	Y			
1	2	3	4	5	6
1	449084.38	2276585.53	Картометрический	5.00	–
2	449312.98	2276489.06	Картометрический	5.00	–
3	449465.89	2275942.72	Картометрический	5.00	–

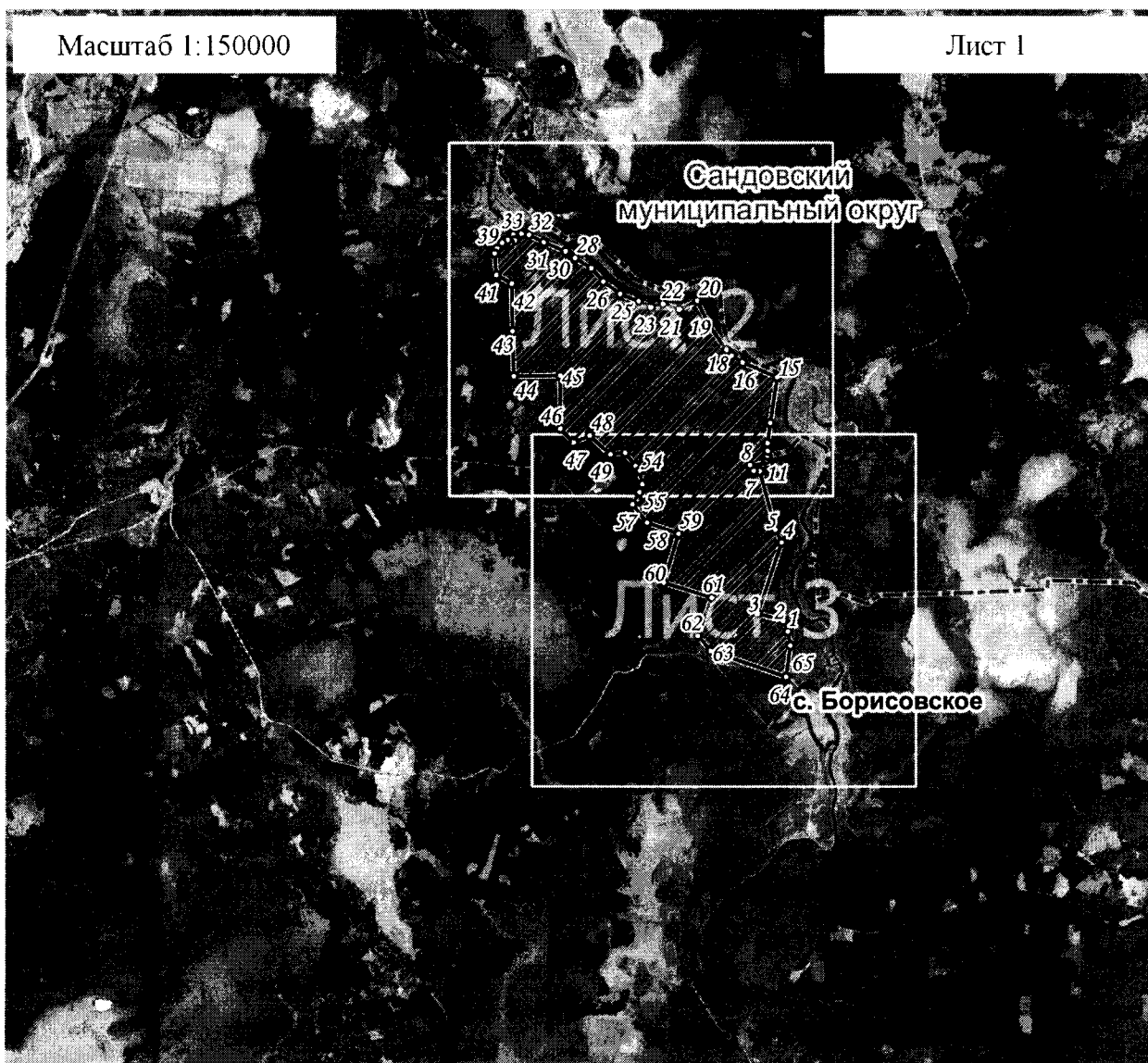
2. Сведения о характерных точках границ объекта					
Обозначение характерных точек границ	Координаты, м		Метод определения координат характерной точки	Средняя квадратическая погрешность положения характерной точки (Mt), м	Описание обозначения точки на местности (при наличии)
	X	Y			
1	2	3	4	5	6
4	450976.23	2276453.01	Картометрический	5.00	–
5	451247.91	2276319.55	Картометрический	5.00	–
6	452491.23	2275986.02	Картометрический	5.00	–
7	452498.21	2275855.04	Картометрический	5.00	–
8	452624.16	2275775.70	Картометрический	5.00	–
9	452657.87	2276165.85	Картометрический	5.00	–
10	452743.98	2276132.77	Картометрический	5.00	–
11	452822.21	2276147.30	Картометрический	5.00	–
12	452925.74	2276152.71	Картометрический	5.00	–
13	453094.03	2276150.69	Картометрический	5.00	–
14	453513.77	2276211.95	Картометрический	5.00	–
15	454481.93	2276359.80	Картометрический	5.00	–
16	454795.42	2275621.13	Картометрический	5.00	–
17	454934.63	2275389.23	Картометрический	5.00	–
18	455059.58	2275271.11	Картометрический	5.00	–
19	455585.77	2274902.44	Картометрический	5.00	–
20	456100.56	2274646.21	Картометрический	5.00	–
21	455913.81	2274263.65	Картометрический	5.00	–
22	456042.63	2273911.96	Картометрический	5.00	–
23	455965.06	2273652.47	Картометрический	5.00	–
24	456094.39	2273387.98	Картометрический	5.00	–
25	456246.47	2272991.53	Картометрический	5.00	–
26	456507.25	2272627.16	Картометрический	5.00	–
27	456789.35	2272368.94	Картометрический	5.00	–

2. Сведения о характерных точках границ объекта					
Обозначение характерных точек границ	Координаты, м		Метод определения координат характерной точки	Средняя квадратическая погрешность положения характерной точки (Mt), м	Описание обозначения точки на местности (при наличии)
	X	Y			
1	2	3	4	5	6
28	457002.68	2272018.91	Картометрический	5.00	—
29	457107.37	2271849.19	Картометрический	5.00	—
30	457143.07	2271813.12	Картометрический	5.00	—
31	457336.12	2271342.82	Картометрический	5.00	—
32	457489.11	2271025.08	Картометрический	5.00	—
33	457512.63	2270864.39	Картометрический	5.00	—
34	457488.48	2270692.07	Картометрический	5.00	—
35	457371.44	2270720.49	Картометрический	5.00	—
36	457315.44	2270617.80	Картометрический	5.00	—
37	457380.83	2270565.13	Картометрический	5.00	—
38	457323.22	2270447.43	Картометрический	5.00	—
39	457198.41	2270341.53	Картометрический	5.00	—
40	457095.12	2270289.12	Картометрический	5.00	—
41	456643.43	2270325.52	Картометрический	5.00	—
42	456462.58	2270659.90	Картометрический	5.00	—
43	455455.53	2270672.07	Картометрический	5.00	—
44	454501.64	2270696.91	Картометрический	5.00	—
45	454520.77	2271696.06	Картометрический	5.00	—
46	453396.18	2271696.40	Картометрический	5.00	—
47	453106.84	2271985.02	Картометрический	5.00	—
48	453251.94	2272332.92	Картометрический	5.00	—
49	452856.46	2272765.64	Картометрический	5.00	—
50	452857.78	2272780.02	Картометрический	5.00	—
51	452884.87	2273095.30	Картометрический	5.00	—




2. Сведения о характерных точках границ объекта					
Обозначение характерных точек границ	Координаты, м		Метод определения координат характерной точки	Средняя квадратическая погрешность положения характерной точки (Mt), м	Описание обозначения точки на местности (при наличии)
	X	Y			
1	2	3	4	5	6
52	452610.36	2273320.70	Картометрический	5.00	–
53	452607.43	2273322.15	Картометрический	5.00	–
54	452509.30	2273404.71	Картометрический	5.00	–
55	452217.85	2273463.79	Картометрический	5.00	–
56	452048.81	2273399.09	Картометрический	5.00	–
57	451791.25	2273249.22	Картометрический	5.00	–
58	451399.24	2273563.30	Картометрический	5.00	–
59	451162.88	2274239.30	Картометрический	5.00	–
60	450121.50	2273928.77	Картометрический	5.00	–
61	449806.37	2274953.09	Картометрический	5.00	–
62	448994.24	2274663.64	Картометрический	5.00	–
63	448668.92	2274935.85	Картометрический	5.00	–
64	448120.50	2276550.07	Картометрический	5.00	–
65	448784.82	2276642.38	Картометрический	5.00	–
1	449084.38	2276585.53	Картометрический	5.00	–

3. Сведения о характерных точках части (частей) границы объекта					
Обозначение характерных точек части границы	Координаты, м		Метод определения координат характерной точки	Средняя квадратическая погрешность положения характерной точки (Mt), м	Описание обозначения точки на местности (при наличии)
	X	Y			
1	2	3	4	5	6
-	-	-	-	-	-

План границ объекта



Используемые условные знаки и обозначения:



- ²⁴ характерная точка границы объекта
-  территория объекта
-  границы административно-территориального деления
-  населенные пункты

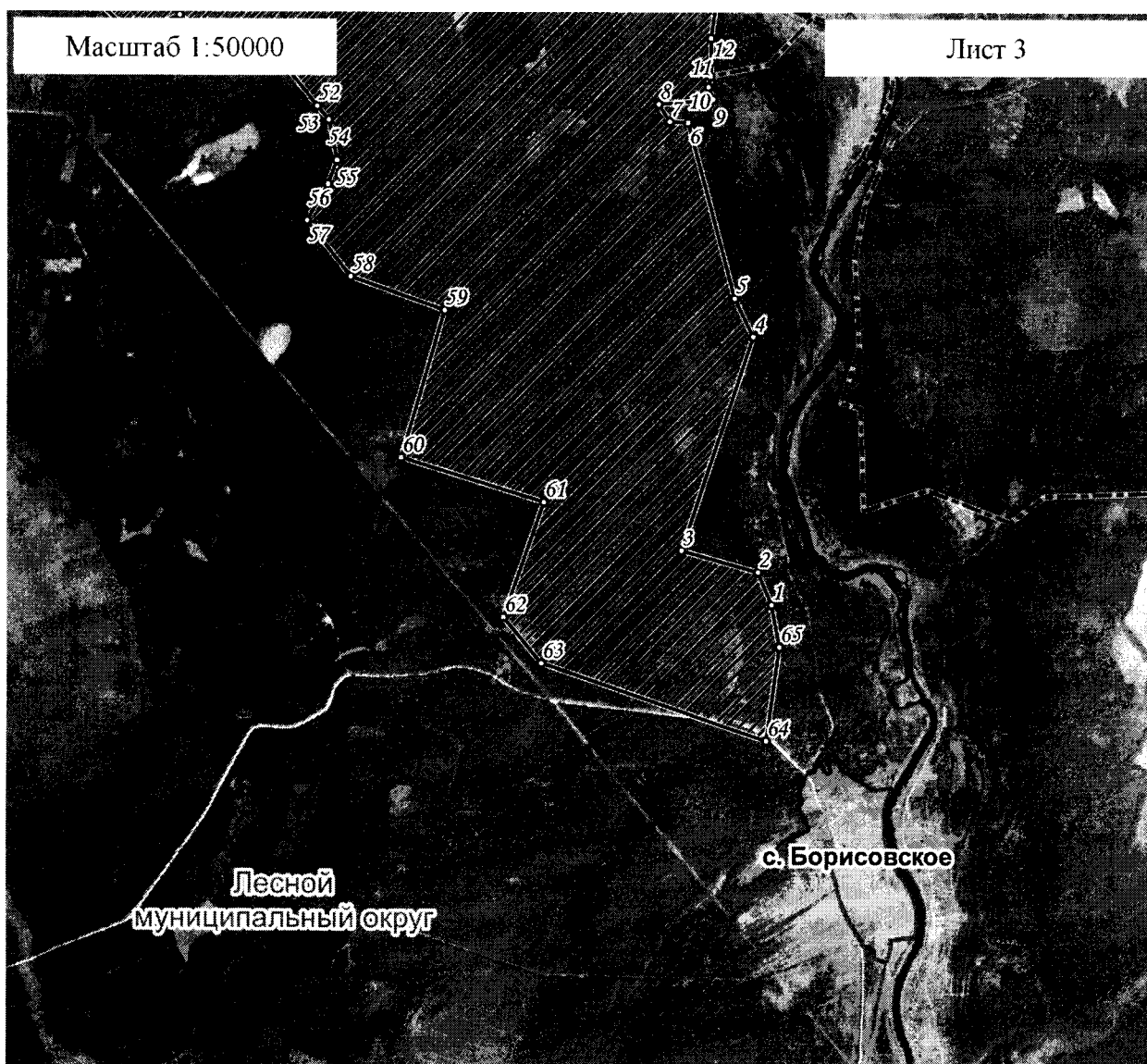
Масштаб 1:50000

Лист 2





Используемые условные знаки и обозначения:

- 24 характерная точка границы объекта
-  территория объекта
-  населенные пункты



Используемые условные знаки и обозначения:

- ²⁴ характерная точка границы объекта
-  территория объекта
-  населенные пункты

Примечание. Документ с подписью и оттиском печати (при наличии) лица, составившего описание местоположения границ объекта, предоставляется в орган, осуществляющий государственный кадастровый учет и государственную регистрацию прав.