



ПРАВИТЕЛЬСТВО ТВЕРСКОЙ ОБЛАСТИ

ПОСТАНОВЛЕНИЕ

18.02.2021

№ 79-пп

г. Тверь

Об утверждении графического описания местоположения границ особо охраняемой природной территории регионального значения – государственного природного заказника «Болото Горелое»

В соответствии с Федеральным законом от 14.03.1995 № 33-ФЗ «Об особо охраняемых природных территориях», законом Тверской области от 08.12.2010 № 108-ЗО «Об особо охраняемых природных территориях в Тверской области», с учетом решения Комиссии при Правительстве Тверской области по вопросам организации и функционирования особо охраняемых природных территорий от 27.11.2020 № 6 Правительство Тверской области постановляет:

1. Определить уточненное наименование особо охраняемой природной территории Тверской области государственного природного заказника «Болото у деревни Киндряково», указанной в пункте 9 списка особо охраняемых природных территорий, утвержденного распоряжением Администрации Тверской области от 20.07.1994 № 402-р «О расширении площади особо охраняемых природных территорий области»: особо охраняемая природная территория регионального значения – государственный природный заказник «Болото Горелое».

2. Утвердить графическое описание местоположения границ особо охраняемой природной территории регионального значения – государственного природного заказника «Болото Горелое» (прилагается).

3. Министерству природных ресурсов и экологии Тверской области направить в орган, осуществляющий государственный кадастровый учет и государственную регистрацию прав, комплект документов, необходимый для внесения сведений о границах особо охраняемой природной территории

регионального значения, указанной в пункте 2 настоящего постановления, в установленном порядке.

4. Контроль за исполнением настоящего постановления возложить на заместителя Председателя Правительства Тверской области, курирующего вопросы экологии.

Отчет об исполнении представить в трехмесячный срок со дня вступления в силу настоящего постановления.

5. Настоящее постановление вступает в силу со дня его официального опубликования.

**Губернатор
Тверской области**



И.М. Руденя

Приложение
к постановлению Правительства
Тверской области
от 18.02.2021 № 79-пп

Графическое описание местоположения границ
особо охраняемой природной территории регионального значения –
государственного природного заказника
«Болото Горелое»

Раздел 1

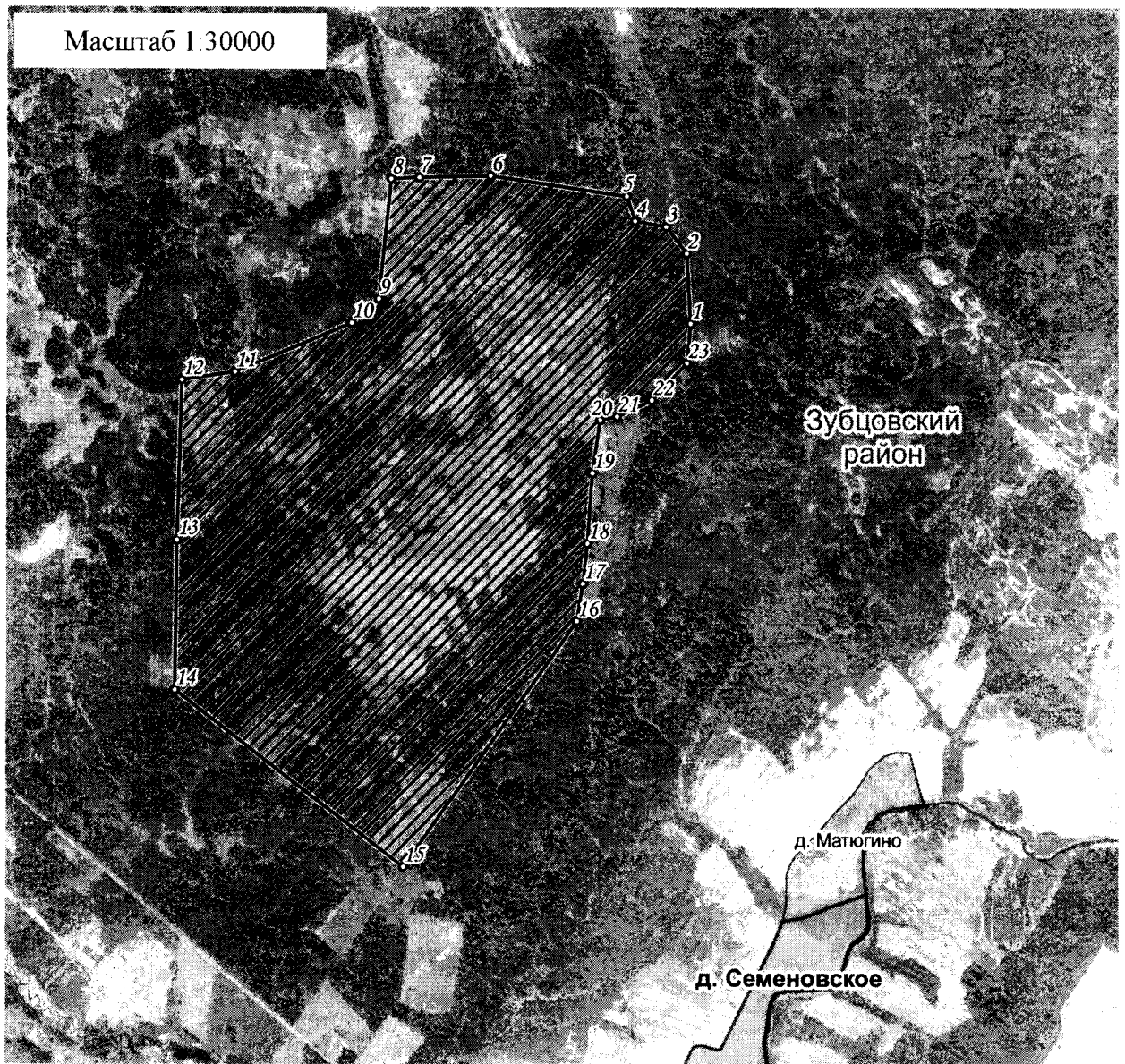
Сведения об объекте		
Особо охраняемая природная территория регионального значения – государственный природный заказник «Болото Горелое» (далее – объект)		
№ п/п	Характеристики объекта	Описание характеристик
1	2	3
1	Местоположение объекта	Зубцовский район Тверской области
2	Площадь объекта +/- величина погрешности определения площади (P +/- Дельта P)	4 330 782 кв. м (\pm 21 210 кв. м)
3	Иные характеристики объекта	-

Раздел 2

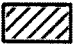

Сведения о местоположении границ объекта					
1. Система координат МСК-69, зона 2					
2. Сведения о характерных точках границ объекта					
Обозначение характерных точек границ	Координаты, м		Метод определения координат характерной точки	Средняя квадратическая погрешность положения характерной точки (Mt), м	Описание обозначения точки на местности (при наличии)
	X	Y			
1	2	3	4	5	6
1	206181.45	2218121.94	Картометрический	5.00	–

2. Сведения о характерных точках границ объекта					
Обозначение характерных точек границ	Координаты, м		Метод определения координат характерной точки	Средняя квадратическая погрешность положения характерной точки (M _t), м	Описание обозначения точки на местности (при наличии)
	X	Y			
1	2	3	4	5	6
2	206488.32	2218104.47	Картометрический	5.00	–
3	206606.43	2218013.08	Картометрический	5.00	–
4	206631.73	2217875.29	Картометрический	5.00	–
5	206740.00	2217837.32	Картометрический	5.00	–
6	206826.55	2217230.52	Картометрический	5.00	–
7	206820.50	2216912.31	Картометрический	5.00	–
8	206813.80	2216787.70	Картометрический	5.00	–
9	206288.65	2216733.57	Картометрический	5.00	–
10	206183.98	2216611.98	Картометрический	5.00	–
11	205968.78	2216093.13	Картометрический	5.00	–
12	205933.64	2215855.53	Картометрический	5.00	–
13	205230.63	2215834.44	Картометрический	5.00	–
14	204575.42	2215826.00	Картометрический	5.00	–
15	203802.80	2216845.65	Картометрический	5.00	–
16	204878.42	2217617.98	Картометрический	5.00	–
17	205041.56	2217645.55	Картометрический	5.00	–
18	205217.96	2217665.07	Картометрический	5.00	–
19	205527.29	2217686.16	Картометрический	5.00	–
20	205758.87	2217720.58	Картометрический	5.00	–
21	205774.75	2217795.83	Картометрический	5.00	–
22	205846.46	2217950.49	Картометрический	5.00	–
23	206009.55	2218106.56	Картометрический	5.00	–
1	206181.45	2218121.94	Картометрический	5.00	–

План границ объекта



Используемые условные знаки и обозначения:

- ²⁴ характерная точка границы объекта
-  территория объекта
-  населенные пункты

Примечание. Документ с подписью и оттиском печати (при наличии) лица, составившего описание местоположения границ объекта, предоставляется в орган, осуществляющий государственный кадастровый учет и государственную регистрацию прав.