



## ПРАВИТЕЛЬСТВО ТВЕРСКОЙ ОБЛАСТИ

### ПОСТАНОВЛЕНИЕ

18.02.2021

№ 84-пп

г. Тверь

**Об утверждении графического описания  
местоположения границ особо охраняемой  
природной территории регионального значения –  
государственного природного заказника  
«Болото Болбосиха»**

В соответствии с Федеральным законом от 14.03.1995 № 33-ФЗ «Об особо охраняемых природных территориях», законом Тверской области от 08.12.2010 № 108-ЗО «Об особо охраняемых природных территориях в Тверской области», с учетом решения Комиссии при Правительстве Тверской области по вопросам организации и функционирования особо охраняемых природных территорий от 01.10.2020 № 5 Правительство Тверской области постановляет:

1. Определить уточненное наименование особо охраняемой природной территории Тверской области государственного природного заказника «Болото Болбосиза», указанной в пункте 13 списка особо охраняемых природных территорий, утвержденного распоряжением Администрации Тверской области от 20.07.1994 № 402-р «О расширении площади особо охраняемых природных территорий области»: особо охраняемая природная территория регионального значения – государственный природный заказник «Болото Болбосиха».

2. Утвердить графическое описание местоположения границ особо охраняемой природной территории регионального значения – государственного природного заказника «Болото Болбосиха» (прилагается).

3. Министерству природных ресурсов и экологии Тверской области направить в орган, осуществляющий государственный кадастровый учет и государственную регистрацию прав, комплект документов, необходимый для внесения сведений о границах особо охраняемой природной территории

регионального значения, указанной в пункте 2 настоящего постановления, в установленном порядке.

4. Контроль за исполнением настоящего постановления возложить на заместителя Председателя Правительства Тверской области, курирующего вопросы экологии.

Отчет об исполнении представить в трехмесячный срок со дня вступления в силу настоящего постановления.

5. Настоящее постановление вступает в силу со дня его официального опубликования.

**Губернатор  
Тверской области**



**И.М. Руденя**

Приложение  
к постановлению Правительства  
Тверской области  
от 18.02.2021 № 84-пп

Графическое описание местоположения границ  
особо охраняемой природной территории регионального значения –  
государственного природного заказника  
«Болото Болбосиха»

Раздел 1

Сведения об объекте		
особо охраняемая природная территория регионального значения – государственный природный заказник «Болото Болбосиха» (далее – объект)		
№ п/п	Характеристики объекта	Описание характеристик
1	2	3
1	Местоположение объекта	Максатихинский район Тверской области
2	Площадь объекта +/- величина погрешности определения площади (P +/- Дельта P)	2 961 825 кв. м ( $\pm$ 17 380 кв. м)
3	Иные характеристики объекта	-

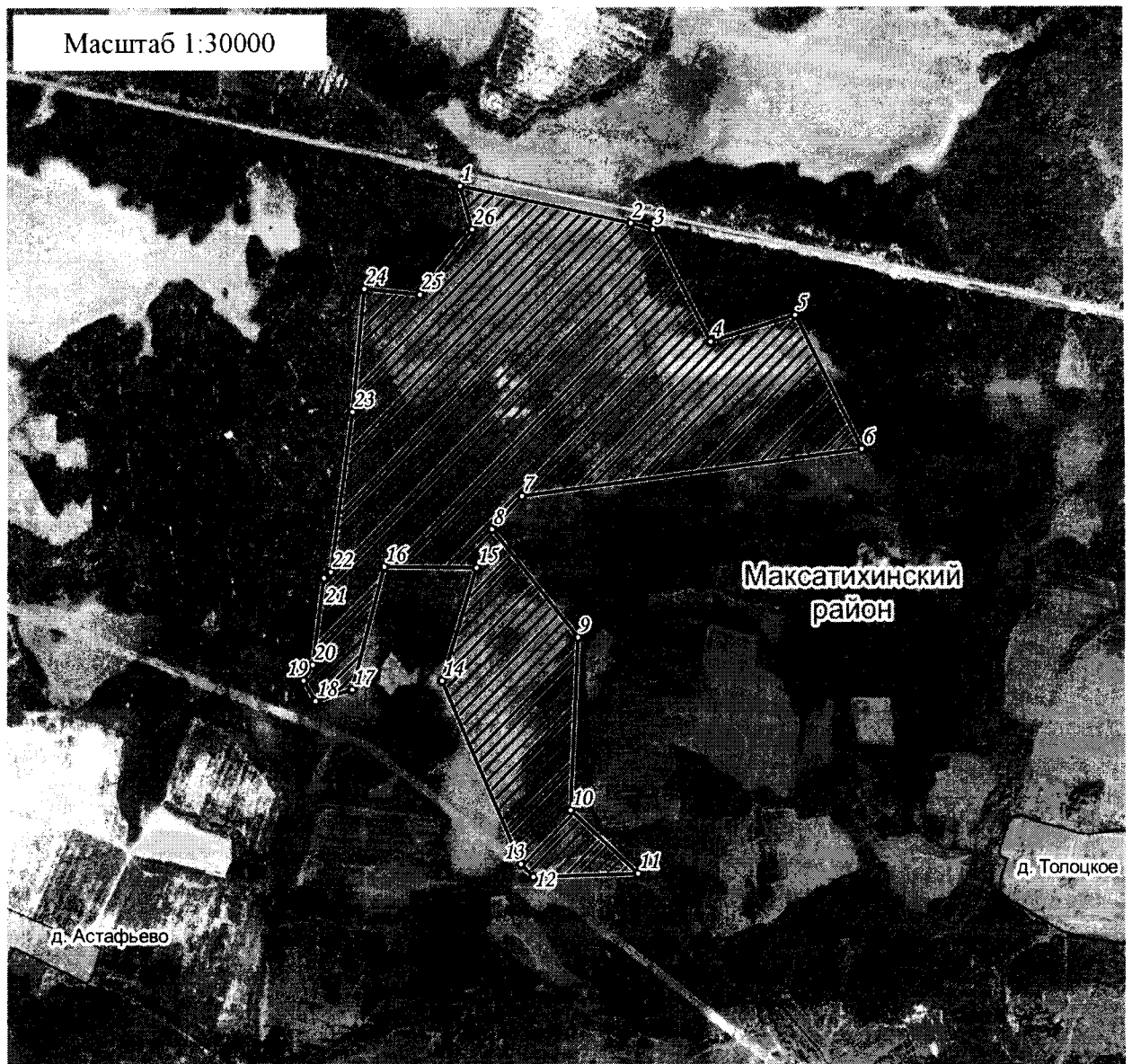
Раздел 2

Сведения о местоположении границ объекта					
1. Система координат МСК-69, зона 2					
2. Сведения о характерных точках границ объекта					
Обозначение характерных точек границ	Координаты, м		Метод определения координат характерной точки	Средняя квадратическая погрешность положения характерной точки (Mt), м	Описание обозначения точки на местности (при наличии)
	X	Y			
1	2	3	4	5	6
1	398 530,13	2 264 009,78	Картометрический	5.00	–



2. Сведения о характерных точках границ объекта					
Обозначение характерных точек границ	Координаты, м		Метод определения координат характерной точки	Средняя квадратическая погрешность положения характерной точки (Mt), м	Описание обозначения точки на местности (при наличии)
	X	Y			
1	2	3	4	5	6
2	398 367,66	2 264 766,65	Картометрический	5.00	—
3	398 339,06	2 264 864,53	Картометрический	5.00	—
4	397 851,85	2 265 118,17	Картометрический	5.00	—
5	397 966,54	2 265 492,87	Картометрический	5.00	—
6	397 383,60	2 265 786,03	Картометрический	5.00	—
7	397 179,75	2 264 280,52	Картометрический	5.00	—
8	397 035,93	2 264 147,93	Картометрический	5.00	—
9	396 564,60	2 264 528,02	Картометрический	5.00	—
10	395 811,65	2 264 494,00	Картометрический	5.00	—
11	395 536,31	2 264 792,93	Картометрический	5.00	—
12	395 521,42	2 264 329,12	Картометрический	5.00	—
13	395 577,10	2 264 273,36	Картометрический	5.00	—
14	396 374,96	2 263 925,20	Картометрический	5.00	—
15	396 867,99	2 264 079,47	Картометрический	5.00	—
16	396 873,48	2 263 669,53	Картометрический	5.00	—
17	396 337,71	2 263 526,39	Картометрический	5.00	—
18	396 287,11	2 263 364,17	Картометрический	5.00	—
19	396 376,94	2 263 311,76	Картометрический	5.00	—
20	396 445,83	2 263 352,65	Картометрический	5.00	—
21	396 824,60	2 263 402,27	Картометрический	5.00	—
22	396 849,79	2 263 432,64	Картометрический	5.00	—
23	397 547,05	2 263 530,78	Картометрический	5.00	—
24	398 082,95	2 263 583,72	Картометрический	5.00	—



## План границ объекта



Используемые условные знаки и обозначения:

- 24 характерная точка границы объекта
-  территория объекта
-  населенные пункты

Примечание. Документ с подписью и оттиском печати (при наличии) лица, составившего описание местоположения границ объекта, предоставляется в орган, осуществляющий государственный кадастровый учет и государственную регистрацию прав.