



ПРАВИТЕЛЬСТВО ТВЕРСКОЙ ОБЛАСТИ

ПОСТАНОВЛЕНИЕ

18.02.2021

№ 80-пп

г. Тверь

Об утверждении графического описания местоположения границ особо охраняемой природной территории регионального значения – государственного природного заказника «Болото Брюхачево»

В соответствии с Федеральным законом от 14.03.1995 № 33-ФЗ «Об особо охраняемых природных территориях», законом Тверской области от 08.12.2010 № 108-ЗО «Об особо охраняемых природных территориях в Тверской области», с учетом решения Комиссии при Правительстве Тверской области по вопросам организации и функционирования особо охраняемых природных территорий от 27.11.2020 № 6 Правительство Тверской области постановляет:

1. Определить уточненное наименование особо охраняемой природной территории Тверской области государственного природного заказника «Болото у деревни Петушки», указанной в пункте 7 списка особо охраняемых природных территорий, утвержденного распоряжением Администрации Тверской области от 20.07.1994 № 402-р «О расширении площади особо охраняемых природных территорий области»: особо охраняемая природная территория регионального значения – государственный природный заказник «Болото Брюхачево».

2. Утвердить графическое описание местоположения границ особо охраняемой природной территории регионального значения – государственного природного заказника «Болото Брюхачево» (прилагается).

3. Министерству природных ресурсов и экологии Тверской области направить в орган, осуществляющий государственный кадастровый учет и государственную регистрацию прав, комплект документов, необходимый

для внесения сведений о границах особо охраняемой природной территории регионального значения, указанной в пункте 2 настоящего постановления, в установленном порядке.

4. Контроль за исполнением настоящего постановления возложить на заместителя Председателя Правительства Тверской области, курирующего вопросы экологии.

Отчет об исполнении представить в трехмесячный срок со дня вступления в силу настоящего постановления.

5. Настоящее постановление вступает в силу со дня его официального опубликования.

**Губернатор
Тверской области**



И.М. Руденя

Приложение
к постановлению Правительства
Тверской области
от 18.02.2021 № 80-пп

Графическое описание местоположения границ
особо охраняемой природной территории регионального значения –
государственного природного заказника
«Болото Брюхачево»

Раздел 1

Сведения об объекте		
Особо охраняемая природная территория регионального значения – государственный природный заказник «Болото Брюхачево» (далее – объект)		
№ п/п	Характеристики объекта	Описание характеристик
1	2	3
1	Местоположение объекта	Зубцовский район Тверской области
2	Площадь объекта +/- величина погрешности определения площади (P +/- Дельта P)	4 252 305 кв. м (\pm 20 748 кв. м)
3	Иные характеристики объекта	-

Раздел 2

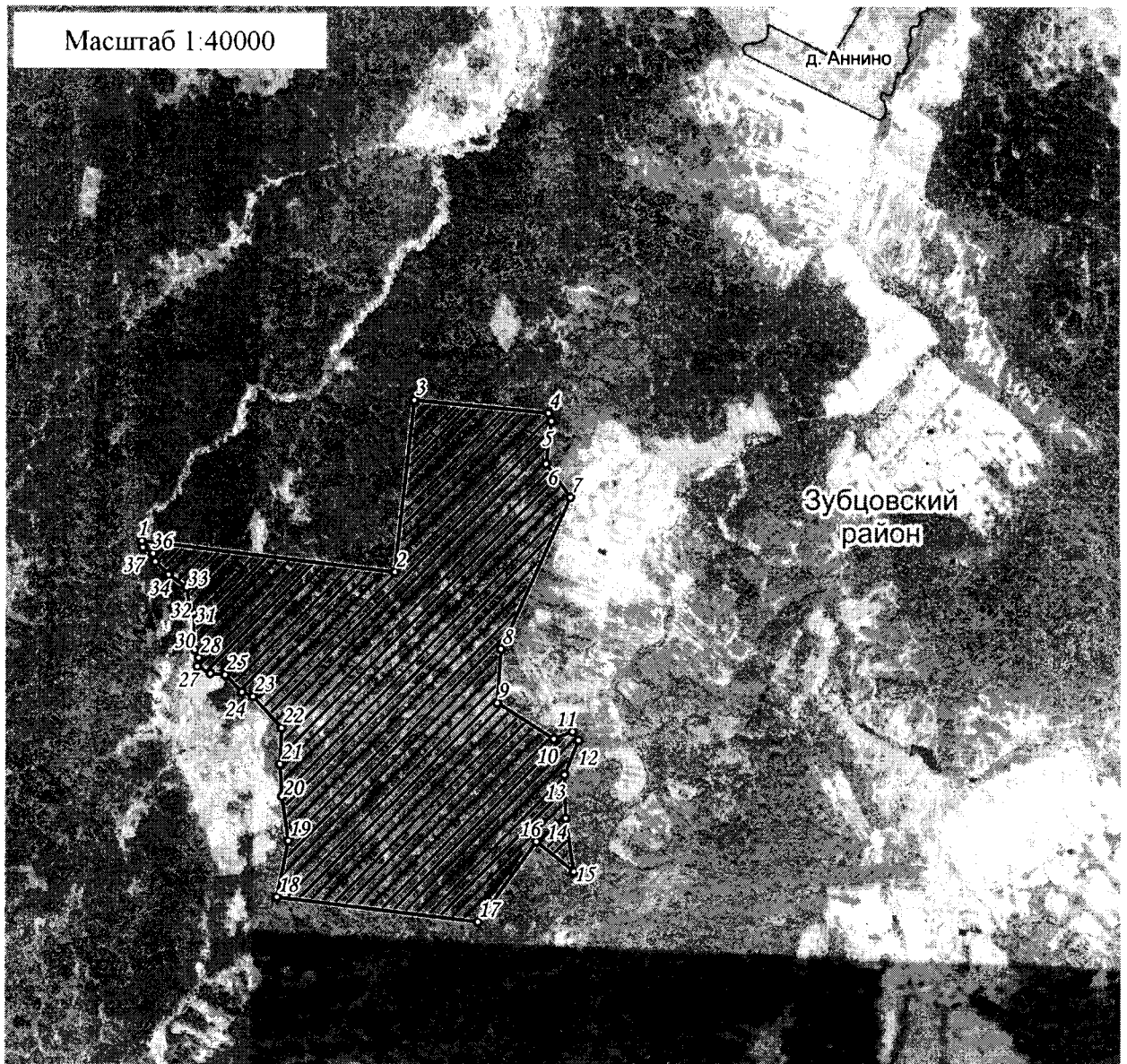
Сведения о местоположении границ объекта					
1. Система координат МСК-69, зона 2					
2. Сведения о характерных точках границ объекта					
Обозначение характерных точек границ	Координаты, м		Метод определения координат характерной точки	Средняя квадратическая погрешность положения характерной точки (Mt), м	Описание обозначения точки на местности (при наличии)
	X	Y			
1	2	3	4	5	6
1	200 585,60	2 202 583,93	Картометрический	5.00	–

2. Сведения о характерных точках границ объекта					
Обозначение характерных точек границ	Координаты, м		Метод определения координат характерной точки	Средняя квадратическая погрешность положения характерной точки (Mt), м	Описание обозначения точки на местности (при наличии)
	X	Y			
1	2	3	4	5	6
2	200 407,39	2 204 084,22	Картометрический	5.00	–
3	201 410,06	2 204 199,85	Картометрический	5.00	–
4	201 335,42	2 204 994,82	Картометрический	5.00	–
5	201 287,55	2 205 011,23	Картометрический	5.00	–
6	201 041,15	2 204 981,04	Картометрический	5.00	–
7	200 845,95	2 205 127,11	Картометрический	5.00	–
8	199 959,86	2 204 716,20	Картометрический	5.00	–
9	199 646,80	2 204 694,24	Картометрический	5.00	–
10	199 439,00	2 205 028,36	Картометрический	5.00	–
11	199 481,35	2 205 142,44	Картометрический	5.00	–
12	199 429,80	2 205 178,32	Картометрический	5.00	–
13	199 230,49	2 205 094,58	Картометрический	5.00	–
14	198 974,65	2 205 101,95	Картометрический	5.00	–
15	198 665,43	2 205 150,71	Картометрический	5.00	–
16	198 839,35	2 204 928,08	Картометрический	5.00	–
17	198 372,81	2 204 582,46	Картометрический	5.00	–
18	198 513,70	2 203 391,16	Картометрический	5.00	–
19	198 839,70	2 203 457,60	Картометрический	5.00	–
20	199 099,73	2 203 419,20	Картометрический	5.00	–
21	199 288,21	2 203 408,32	Картометрический	5.00	–
22	199 498,69	2 203 416,76	Картометрический	5.00	–
23	199 680,39	2 203 247,31	Картометрический	5.00	–
24	199 706,57	2 203 181,15	Картометрический	5.00	–

2. Сведения о характерных точках границ объекта					
Обозначение характерных точек границ	Координаты, м		Метод определения координат характерной точки	Средняя квадратическая погрешность положения характерной точки (Mt), м	Описание обозначения точки на местности (при наличии)
	X	Y			
1	2	3	4	5	6
25	199 807,05	2 203 081,96	Картометрический	5.00	–
26	199 814,12	2 202 994,45	Картометрический	5.00	–
27	199 855,32	2 202 916,55	Картометрический	5.00	–
28	199 905,35	2 202 924,26	Картометрический	5.00	–
29	199 951,14	2 202 901,73	Картометрический	5.00	–
30	200 018,60	2 202 895,07	Картометрический	5.00	–
31	200 169,67	2 202 895,94	Картометрический	5.00	–
32	200 195,15	2 202 869,94	Картометрический	5.00	–
33	200 315,64	2 202 850,51	Картометрический	5.00	–
34	200 389,54	2 202 744,71	Картометрический	5.00	–
35	200 464,92	2 202 664,72	Картометрический	5.00	–
36	200 512,60	2 202 651,14	Картометрический	5.00	–
37	200 547,00	2 202 589,90	Картометрический	5.00	–
1	200 585,60	2 202 583,93	Картометрический	5.00	–
3. Сведения о характерных точках части (частей) границы объекта					
Обозначение характерных точек части границы	Координаты, м		Метод определения координат характерной точки	Средняя квадратическая погрешность положения характерной точки (Mt), м	Описание обозначения точки на местности (при наличии)
	X	Y			
1	2	3	4	5	6
-	-	-	-	-	-

Раздел 4

План границ объекта



Используемые условные знаки и обозначения:

- 24 характерная точка границы объекта
- ▨ территория объекта
- населенные пункты

Примечание. Документ с подписью и оттиском печати (при наличии) лица, составившего описание местоположения границ объекта, предоставляется в орган, осуществляющий государственный кадастровый учет и государственную регистрацию прав.