



ПРАВИТЕЛЬСТВО ТВЕРСКОЙ ОБЛАСТИ

ПОСТАНОВЛЕНИЕ

18.02.2021

№ 82-пп

г. Тверь

Об утверждении графического описания местоположения границ особо охраняемой природной территории регионального значения – памятника природы «Лесопарк Байкусово»

В соответствии с Федеральным законом от 14.03.1995 № 33-ФЗ «Об особо охраняемых природных территориях», законом Тверской области от 08.12.2010 № 108-ЗО «Об особо охраняемых природных территориях в Тверской области», с учетом решения Комиссии при Правительстве Тверской области по вопросам организации и функционирования особо охраняемых природных территорий от 27.11.2020 № 6 Правительство Тверской области постановляет:

1. Утвердить графическое описание местоположения границ особо охраняемой природной территории регионального значения – памятника природы «Лесопарк Байкусово» (прилагается).

2. Министерству природных ресурсов и экологии Тверской области направить в орган, осуществляющий государственный кадастровый учет и государственную регистрацию прав, комплект документов, необходимый для внесения сведений о границах особо охраняемой природной территории регионального значения, указанной в пункте 1 настоящего постановления, в установленном порядке.

3. Контроль за исполнением настоящего постановления возложить на заместителя Председателя Правительства Тверской области, курирующего вопросы экологии.

Отчет об исполнении представить в трехмесячный срок со дня вступления в силу настоящего постановления.

4. Настоящее постановление вступает в силу со дня его официального опубликования.

**Губернатор
Тверской области**



И.М. Руденя

Приложение
к постановлению Правительства
Тверской области
от 18.02.2021 № 82-пп

Графическое описание местоположения границ
особо охраняемой природной территории регионального значения –
памятника природы «Лесопарк Байкусово»

Раздел 1

Сведения об объекте		
Особо охраняемая природная территория регионального значения – памятник природы «Лесопарк Байкусово» (далее – объект)		
№ п/п	Характеристики объекта	Описание характеристик
1	2	3
1	Местоположение объекта	Калязинский район Тверской области
2	Площадь объекта +/- величина погрешности определения площади (Р +/- Дельта Р)	454 353 кв. м (\pm 6 870 кв. м)
3	Иные характеристики объекта	-

Раздел 2

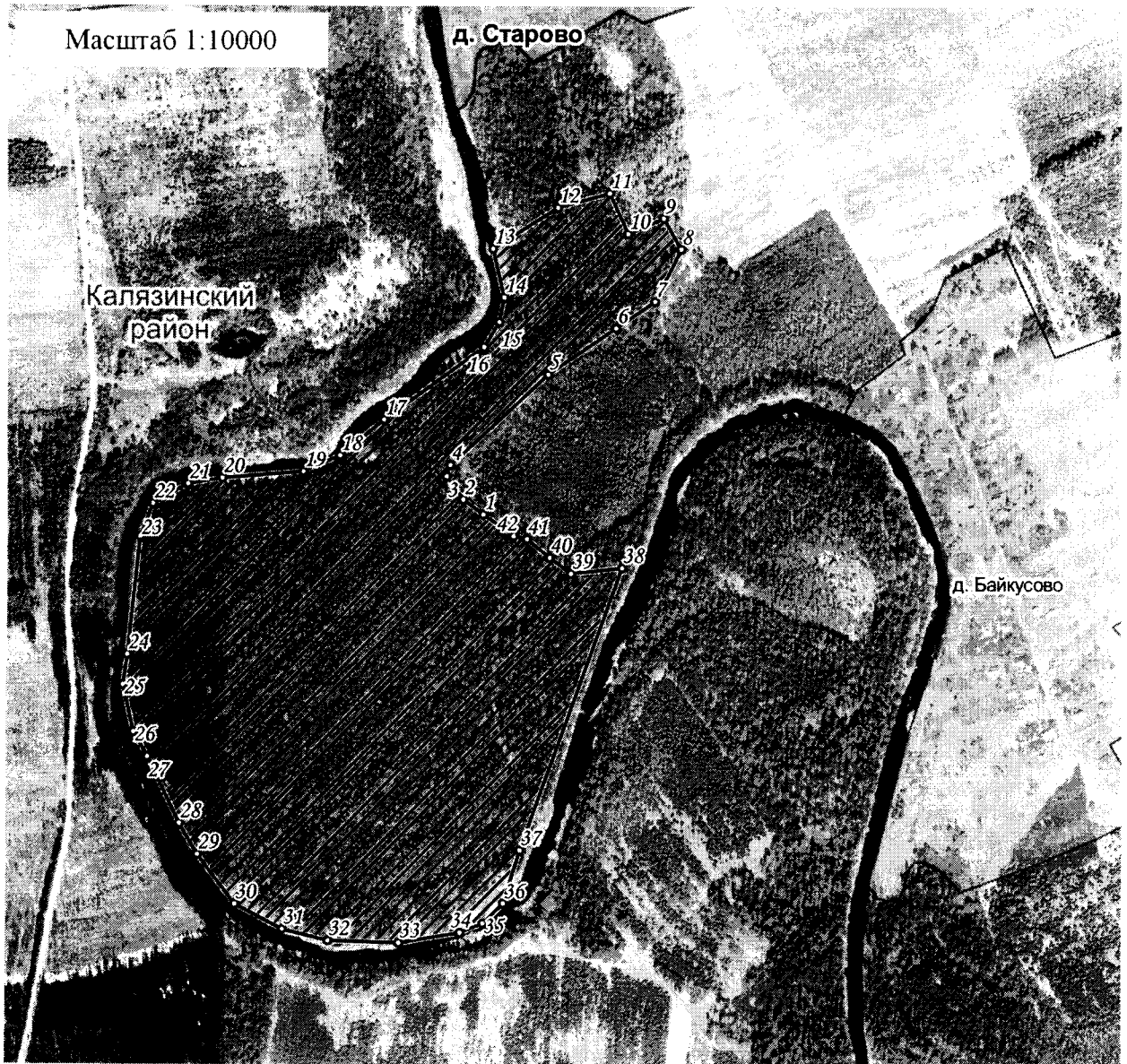
Сведения о местоположении границ объекта					
1. Система координат МСК-69, зона 3					
2. Сведения о характерных точках границ объекта					
Обозначение характерных точек границ	Координаты, м		Метод определения координат характерной точки	Средняя квадратическая погрешность положения характерной точки (Mt), м	Описание обозначения точки на местности (при наличии)
	X	Y			
1	2	3	4	5	6
1	308215.63	3231136.58	Картометрический	5.00	--
2	308237.38	3231106.32	Картометрический	5.00	--
3	308271.40	3231081.85	Картометрический	5.00	--

2. Сведения о характерных точках границ объекта					
Обозначение характерных точек границ	Координаты, м		Метод определения координат характерной точки	Средняя квадратическая погрешность положения характерной точки (Mt), м	Описание обозначения точки на местности (при наличии)
	X	Y			
1	2	3	4	5	6
4	308287.97	3231087.46	Картометрический	5.00	–
5	308420.07	3231231.60	Картометрический	5.00	–
6	308487.87	3231332.21	Картометрический	5.00	–
7	308526.59	3231389.67	Картометрический	5.00	–
8	308602.75	3231428.30	Картометрический	5.00	–
9	308647.72	3231402.29	Картометрический	5.00	–
10	308625.10	3231349.83	Картометрический	5.00	–
11	308684.26	3231322.42	Картометрический	5.00	–
12	308663.04	3231245.54	Картометрический	5.00	–
13	308603.28	3231149.58	Картометрический	5.00	–
14	308532.51	3231166.12	Картометрический	5.00	–
15	308496.13	3231158.84	Картометрический	5.00	–
16	308459.94	3231136.71	Картометрический	5.00	–
17	308354.24	3230988.67	Картометрический	5.00	–
18	308302.04	3230924.03	Картометрический	5.00	–
19	308278.20	3230870.03	Картометрический	5.00	–
20	308268.47	3230749.20	Картометрический	5.00	–
21	308259.60	3230698.25	Картометрический	5.00	–
22	308230.78	3230646.24	Картометрический	5.00	–
23	308182.92	3230627.09	Картометрический	5.00	–
24	308011.31	3230608.47	Картометрический	5.00	–
25	307967.41	3230602.32	Картометрический	5.00	–
26	307898.52	3230618.03	Картометрический	5.00	–
27	307862.55	3230638.86	Картометрический	5.00	–



2. Сведения о характерных точках границ объекта					
Обозначение характерных точек границ	Координаты, м		Метод определения координат характерной точки	Средняя квадратическая погрешность положения характерной точки (Mt), м	Описание обозначения точки на местности (при наличии)
	X	Y			
1	2	3	4	5	6
28	307765.65	3230686.42	Картометрический	5.00	—
29	307720.68	3230713.20	Картометрический	5.00	—
30	307648.32	3230768.93	Картометрический	5.00	—
31	307611.64	3230839.58	Картометрический	5.00	—
32	307595.53	3230907.40	Картометрический	5.00	—
33	307592.32	3231012.21	Картометрический	5.00	—
34	307607.09	3231103.11	Картометрический	5.00	—
35	307620.61	3231137.01	Картометрический	5.00	—
36	307649.87	3231167.17	Картометрический	5.00	—
37	307727.66	3231191.42	Картометрический	5.00	—
38	308138.58	3231342.17	Картометрический	5.00	—
39	308130.06	3231266.32	Картометрический	5.00	—
40	308153.26	3231234.61	Картометрический	5.00	—
41	308180.08	3231200.74	Картометрический	5.00	—
42	308184.45	3231181.26	Картометрический	5.00	—
1	308215.63	3231136.58	Картометрический	5.00	—

3. Сведения о характерных точках части (частей) границы объекта					
Обозначение характерных точек части границы	Координаты, м		Метод определения координат характерной точки	Средняя квадратическая погрешность положения характерной точки (Mt), м	Описание обозначения точки на местности (при наличии)
	X	Y			
1	2	3	4	5	6
-	-	-	-	-	-

План границ объекта



Используемые условные знаки и обозначения:

- 24 характерная точка границы объекта
-  территория объекта
-  населенные пункты

Примечание. Документ с подписью и оттиском печати (при наличии) лица, составившего описание местоположения границ объекта, предоставляется в орган, осуществляющий государственный кадастровый учет и государственную регистрацию прав.