



ПРАВИТЕЛЬСТВО ТВЕРСКОЙ ОБЛАСТИ

ПОСТАНОВЛЕНИЕ

18.02.2021

№ 78-пп

г. Тверь

**Об утверждении графического описания
местоположения границ особо охраняемой
природной территории регионального значения –
государственного природного заказника
«Болото у д. Безумново»**

В соответствии с Федеральным законом от 14.03.1995 № 33-ФЗ «Об особо охраняемых природных территориях», законом Тверской области от 08.12.2010 № 108-ЗО «Об особо охраняемых природных территориях в Тверской области», с учетом решения Комиссии при Правительстве Тверской области по вопросам организации и функционирования особо охраняемых природных территорий от 27.11.2020 № 6 Правительство Тверской области постановляет:

1. Определить уточненное наименование особо охраняемой природной территории Тверской области государственного природного заказника «Болото Горелое», указанной в пункте 10 списка особо охраняемых природных территорий, утвержденного распоряжением Администрации Тверской области от 20.07.1994 № 402-р «О расширении площади особо охраняемых природных территорий области»: особо охраняемая природная территория регионального значения – государственный природный заказник «Болото у д. Безумново».

2. Утвердить графическое описание местоположения границ особо охраняемой природной территории регионального значения – государственного природного заказника «Болото у д. Безумново» (прилагается).

3. Министерству природных ресурсов и экологии Тверской области направить в орган, осуществляющий государственный кадастровый учет и государственную регистрацию прав, комплект документов, необходимый

для внесения сведений о границах особо охраняемой природной территории регионального значения, указанной в пункте 1 настоящего постановления, в установленном порядке.

4. Контроль за исполнением настоящего постановления возложить на заместителя Председателя Правительства Тверской области, курирующего вопросы экологии.

Отчет об исполнении представить в трехмесячный срок со дня вступления в силу настоящего постановления.

5. Настоящее постановление вступает в силу со дня его официального опубликования.

**Губернатор
Тверской области**



И.М. Руденя

Приложение
к постановлению Правительства
Тверской области
от 18.02.2021 № 78-пп

Графическое описание местоположения границ
особо охраняемой природной территории регионального значения –
государственного природного заказника
«Болото у д. Безумново»

Раздел 1

Сведения об объекте		
Особо охраняемая природная территория регионального значения – государственный природный заказник «Болото у д. Безумново» (далее – объект)		
№ п/п	Характеристики объекта	Описание характеристик
1	2	3
1	Местоположение объекта	Зубцовский район Тверской области
2	Площадь объекта +/- величина погрешности определения площади (Р +/- Дельта Р)	2 491 480 кв. м (\pm 15 808 кв. м)
3	Иные характеристики объекта	-

Раздел 2

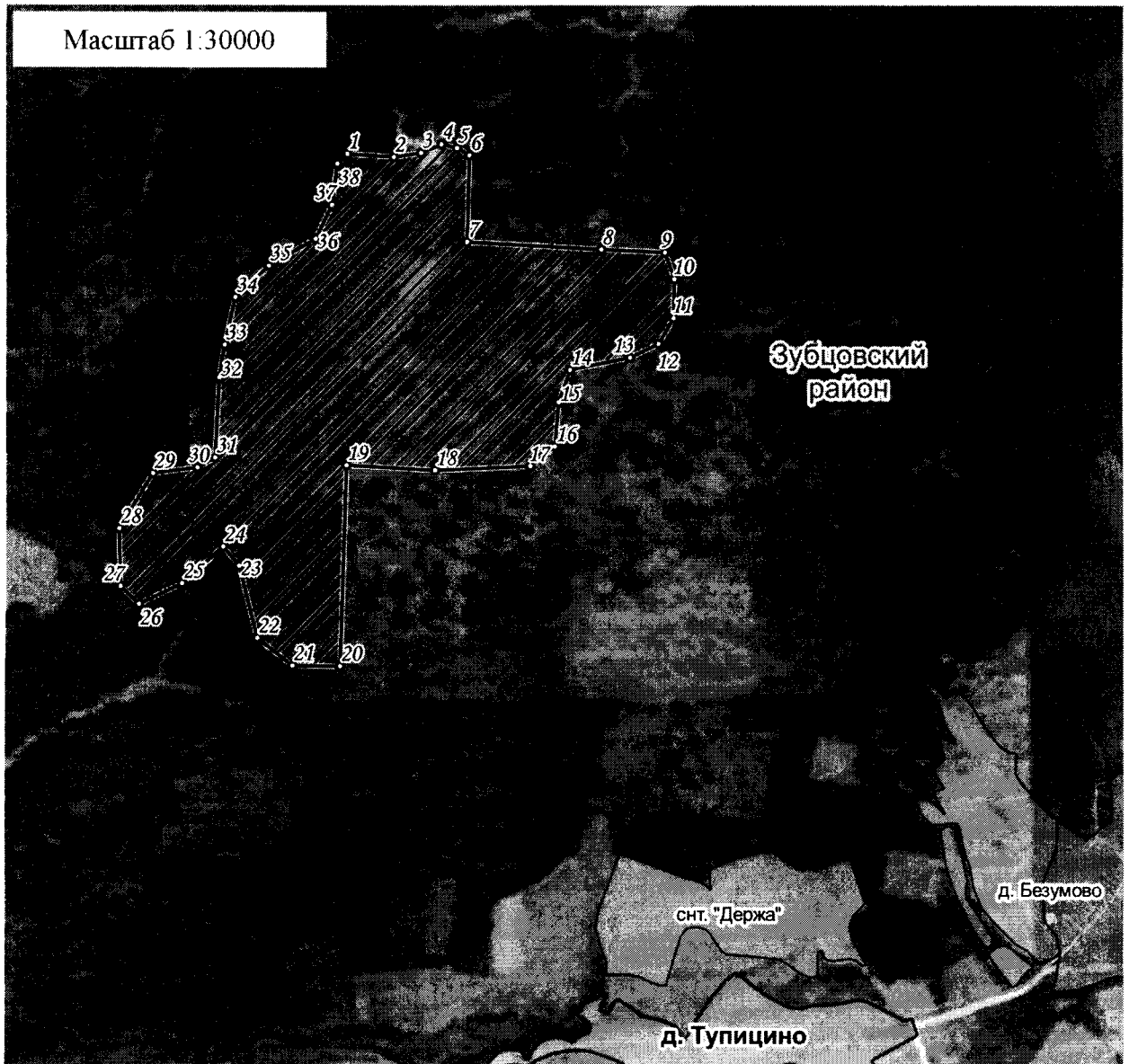
Сведения о местоположении границ объекта					
1. Система координат МСК-69, зона 2					
2. Сведения о характерных точках границ объекта					
Обозначение характерных точек границ	Координаты, м		Метод определения координат характерной точки	Средняя квадратическая погрешность положения характерной точки (Mt), м	Описание обозначения точки на местности (при наличии)
	X	Y			
1	2	3	4	5	6
1	203 670,65	2 225 591,86	Картометрический	5.00	–

2. Сведения о характерных точках границ объекта					
Обозначение характерных точек границ	Координаты, м		Метод определения координат характерной точки	Средняя квадратическая погрешность положения характерной точки (Mt), м	Описание обозначения точки на местности (при наличии)
	X	Y			
1	2	3	4	5	6
2	203 657,90	2 225 797,40	Картометрический	5.00	–
3	203 675,54	2 225 918,37	Картометрический	5.00	–
4	203 712,69	2 226 008,41	Картометрический	5.00	–
5	203 697,25	2 226 077,53	Картометрический	5.00	–
6	203 665,50	2 226 132,10	Картометрический	5.00	–
7	203 287,63	2 226 122,21	Картометрический	5.00	–
8	203 255,45	2 226 717,80	Картометрический	5.00	–
9	203 242,49	2 227 000,08	Картометрический	5.00	–
10	203 126,58	2 227 041,58	Картометрический	5.00	–
11	202 956,11	2 227 037,93	Картометрический	5.00	–
12	202 843,68	2 226 972,44	Картометрический	5.00	–
13	202 783,87	2 226 845,11	Картометрический	5.00	–
14	202 729,55	2 226 579,53	Картометрический	5.00	–
15	202 588,10	2 226 528,59	Картометрический	5.00	–
16	202 395,87	2 226 512,20	Картометрический	5.00	–
17	202 308,85	2 226 403,06	Картометрический	5.00	–
18	202 290,09	2 225 980,87	Картометрический	5.00	–
19	202 313,17	2 225 588,36	Картометрический	5.00	–
20	201 434,96	2 225 560,80	Картометрический	5.00	–
21	201 436,84	2 225 349,80	Картометрический	5.00	–
22	201 556,58	2 225 193,37	Картометрический	5.00	–
23	201 872,17	2 225 113,35	Картометрический	5.00	–
24	201 956,33	2 225 042,88	Картометрический	5.00	–



2. Сведения о характерных точках границ объекта					
Обозначение характерных точек границ	Координаты, м		Метод определения координат характерной точки	Средняя квадратическая погрешность положения характерной точки (Mt), м	Описание обозначения точки на местности (при наличии)
	X	Y			
1	2	3	4	5	6
25	201 796,08	2 224 858,69	Картометрический	5.00	–
26	201 703,65	2 224 666,77	Картометрический	5.00	–
27	201 783,47	2 224 584,92	Картометрический	5.00	–
28	202 035,56	2 224 578,57	Картометрический	5.00	–
29	202 276,72	2 224 727,74	Картометрический	5.00	–
30	202 302,05	2 224 927,84	Картометрический	5.00	–
31	202 345,41	2 225 006,34	Картометрический	5.00	–
32	202 695,80	2 225 025,08	Картометрический	5.00	–
33	202 839,02	2 225 048,48	Картометрический	5.00	–
34	203 045,57	2 225 095,23	Картометрический	5.00	–
35	203 183,36	2 225 244,40	Картометрический	5.00	–
36	203 300,24	2 225 450,73	Картометрический	5.00	–
37	203 448,51	2 225 523,63	Картометрический	5.00	–
38	203 628,06	2 225 547,29	Картометрический	5.00	–
1	203 670,65	2 225 591,86	Картометрический	5.00	–
3. Сведения о характерных точках части (частей) границы объекта					
Обозначение характерных точек части границы	Координаты, м		Метод определения координат характерной точки	Средняя квадратическая погрешность положения характерной точки (Mt), м	Описание обозначения точки на местности (при наличии)
	X	Y			
1	2	3	4	5	6
-	-	-	-	-	-

Раздел 4

План границ объекта



Используемые условные знаки и обозначения:

- 24 характерная точка границы объекта
-  территория объекта
-  населенные пункты

Примечание. Документ с подписью и оттиском печати (при наличии) лица, составившего описание местоположения границ объекта, предоставляется в орган, осуществляющий государственный кадастровый учет и государственную регистрацию прав.