



## ПРАВИТЕЛЬСТВО ТВЕРСКОЙ ОБЛАСТИ

### ПОСТАНОВЛЕНИЕ

18.02.2021

№ 83-пп

г. Тверь

**Об утверждении графического описания  
местоположения границ особо охраняемой  
природной территории регионального значения –  
государственного природного заказника  
«Болото по ручью Мушто»**

В соответствии с Федеральным законом от 14.03.1995 № 33-ФЗ «Об особо охраняемых природных территориях», законом Тверской области от 08.12.2010 № 108-ЗО «Об особо охраняемых природных территориях в Тверской области», с учетом решения Комиссии при Правительстве Тверской области по вопросам организации и функционирования особо охраняемых природных территорий от 01.10.2020 № 5 Правительство Тверской области постановляет:

1. Определить уточненное наименование особо охраняемой природной территории Тверской области государственного природного заказника «Болото по ручью Мушта», указанной в пункте 4 списка особо охраняемых природных территорий, утвержденного распоряжением Администрации Тверской области от 20.07.1994 № 402-р «О расширении площади особо охраняемых природных территорий области»: особо охраняемая природная территория регионального значения – государственный природный заказник «Болото по ручью Мушто».

2. Утвердить графическое описание местоположения границ особо охраняемой природной территории регионального значения – государственного природного заказника «Болото по ручью Мушто» (прилагается).

3. Министерству природных ресурсов и экологии Тверской области направить в орган, осуществляющий государственный кадастровый учет и государственную регистрацию прав, комплект документов, необходимый

для внесения сведений о границах особо охраняемой природной территории регионального значения, указанной в пункте 2 настоящего постановления, в установленном порядке.

4. Контроль за исполнением настоящего постановления возложить на заместителя Председателя Правительства Тверской области, курирующего вопросы экологии.

Отчет об исполнении представить в трехмесячный срок со дня вступления в силу настоящего постановления.

5. Настоящее постановление вступает в силу со дня его официального опубликования.

**Губернатор  
Тверской области**



**И.М. Руденя**

Приложение  
к постановлению Правительства  
Тверской области  
от 18.02.2021 № 83-пп

Графическое описание местоположения границ  
особо охраняемой природной территории регионального значения –  
государственного природного заказника  
«Болото по ручью Мушто»

Раздел 1

Сведения об объекте		
Оособо охраняемая природная территория регионального значения – государственный природный заказник «Болото по ручью Мушто» (далее – объект)		
№ п/п	Характеристики объекта	Описание характеристик
1	2	3
1	Местоположение объекта	Максатихинский район Тверской области
2	Площадь объекта +/- величина погрешности определения площади (P +/- Дельта P)	3 663 148 кв. м ( $\pm$ 21 112 кв. м)
3	Иные характеристики объекта	-

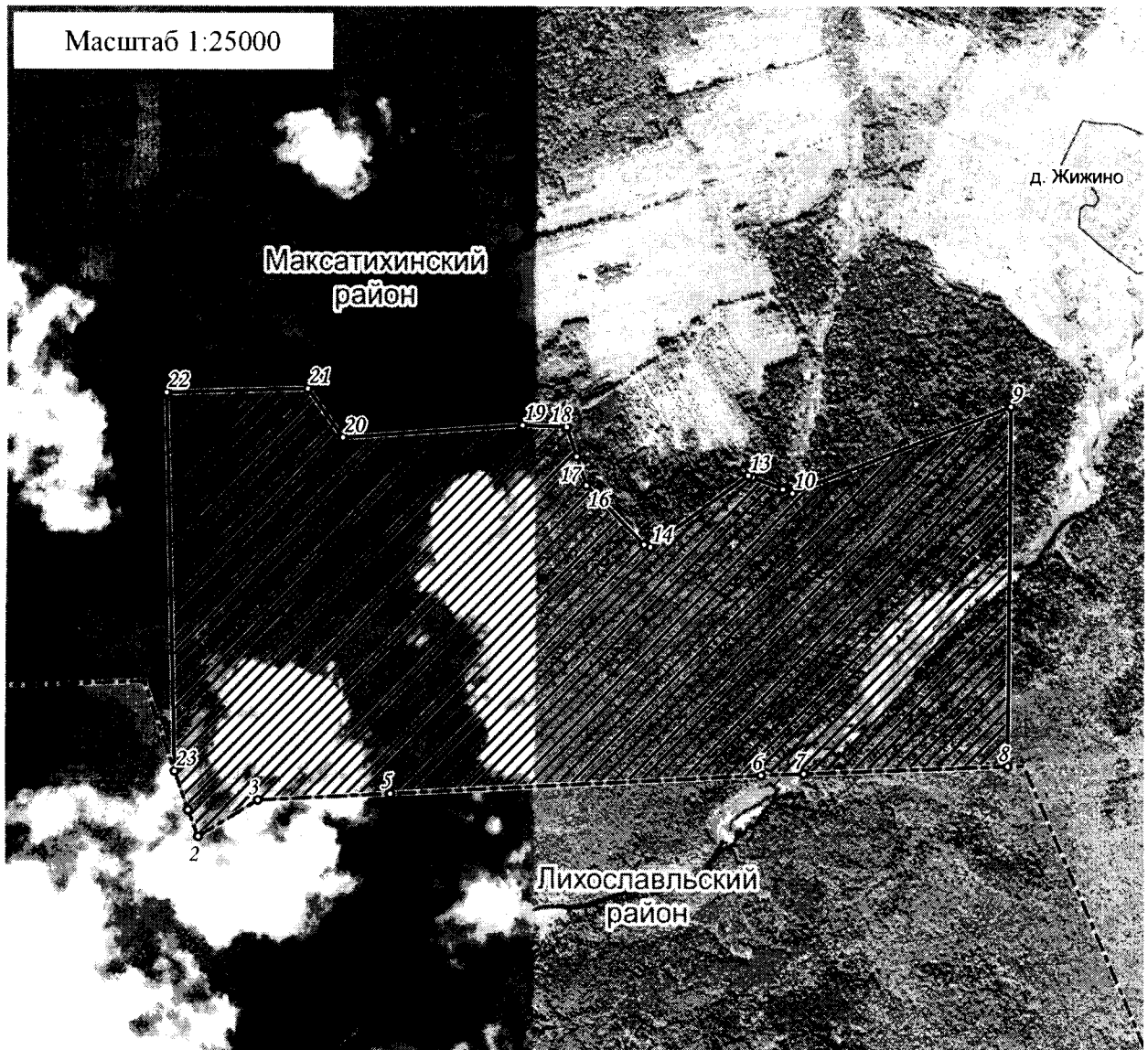
Раздел 2

Сведения о местоположении границ объекта					
1. Система координат МСК-69, зона 2					
2. Сведения о характерных точках границ объекта					
Обозначение характерных точек границ	Координаты, м		Метод определения координат характерной точки	Средняя квадратическая погрешность положения характерной точки (Mt), м	Описание обозначения точки на местности (при наличии)
	X	Y			
1	2	3	4	5	6
1	363870.69	2272651.40	Картометрический	5.00	-




2. Сведения о характерных точках границ объекта					
Обозначение характерных точек границ	Координаты, м		Метод определения координат характерной точки	Средняя квадратическая погрешность положения характерной точки (Mt), м	Описание обозначения точки на местности (при наличии)
	X	Y			
1	2	3	4	5	6
2	363775.26	2272687.85	Картометрический	5.00	–
3	363906.31	2272905.00	Картометрический	5.00	–
4	363930.24	2273384.97	Картометрический	5.00	–
5	363930.34	2273387.03	Картометрический	5.00	–
6	363997.37	2274731.16	Картометрический	5.00	–
7	364003.00	2274885.77	Картометрический	5.00	–
8	364029.93	2275622.13	Картометрический	5.00	–
9	365313.27	2275634.83	Картометрический	5.00	–
10	365004.21	2274843.50	Картометрический	5.00	–
11	365017.74	2274808.51	Картометрический	5.00	–
12	365060.20	2274698.63	Картометрический	5.00	–
13	365066.19	2274682.83	Картометрический	5.00	–
14	364811.39	2274328.38	Картометрический	5.00	–
15	364820.19	2274306.77	Картометрический	5.00	–
16	365031.39	2274097.27	Картометрический	5.00	–
17	365133.66	2274061.96	Картометрический	5.00	–
18	365239.15	2274025.54	Картометрический	5.00	–
19	365245.56	2273865.29	Картометрический	5.00	–
20	365200.56	2273213.15	Картометрический	5.00	–
21	365375.43	2273085.56	Картометрический	5.00	–
22	365360.68	2272571.12	Картометрический	5.00	–
23	364008.98	2272603.12	Картометрический	5.00	–
1	363870.69	2272651.40	Картометрический	5.00	–



## План границ объекта



Используемые условные знаки и обозначения:

- 24 характерная точка границы объекта
-  территория объекта
-  границы административно-территориального деления
-  населенные пункты

Примечание. Документ с подписью и оттиском печати (при наличии) лица, составившего описание местоположения границ объекта, предоставляется в орган, осуществляющий государственный кадастровый учет и государственную регистрацию прав.