



ПРАВИТЕЛЬСТВО ТВЕРСКОЙ ОБЛАСТИ

ПОСТАНОВЛЕНИЕ

18.02.2021

№ 86-пп

г. Тверь

**Об утверждении графического описания
местоположения границ особо охраняемой
природной территории регионального значения –
государственного природного заказника
«Болото у д. Дягилево»**

В соответствии с Федеральным законом от 14.03.1995 № 33-ФЗ «Об особо охраняемых природных территориях», законом Тверской области от 08.12.2010 № 108-ЗО «Об особо охраняемых природных территориях в Тверской области», с учетом решения Комиссии при Правительстве Тверской области по вопросам организации и функционирования особо охраняемых природных территорий от 01.10.2020 № 5 Правительство Тверской области постановляет:

1. Утвердить графическое описание местоположения границ особо охраняемой природной территории регионального значения – государственного природного заказника «Болото у д. Дягилево» (прилагается).

2. Министерству природных ресурсов и экологии Тверской области направить в орган, осуществляющий государственный кадастровый учет и государственную регистрацию прав, комплект документов, необходимый для внесения сведений о границах особо охраняемой природной территории регионального значения, указанной в пункте 1 настоящего постановления, в установленном порядке.

3. Контроль за исполнением настоящего постановления возложить на заместителя Председателя Правительства Тверской области, курирующего вопросы экологии.

Отчет об исполнении представить в трехмесячный срок со дня вступления в силу настоящего постановления.

4. Настоящее постановление вступает в силу со дня его официального опубликования.

**Губернатор
Тверской области**



И.М. Руденя

Приложение
к постановлению Правительства
Тверской области
от 18.02.2021 № 86-пп

Графическое описание местоположения границ
особо охраняемой природной территории регионального значения –
государственного природного заказника «Болото у д. Дягилево»

Раздел 1

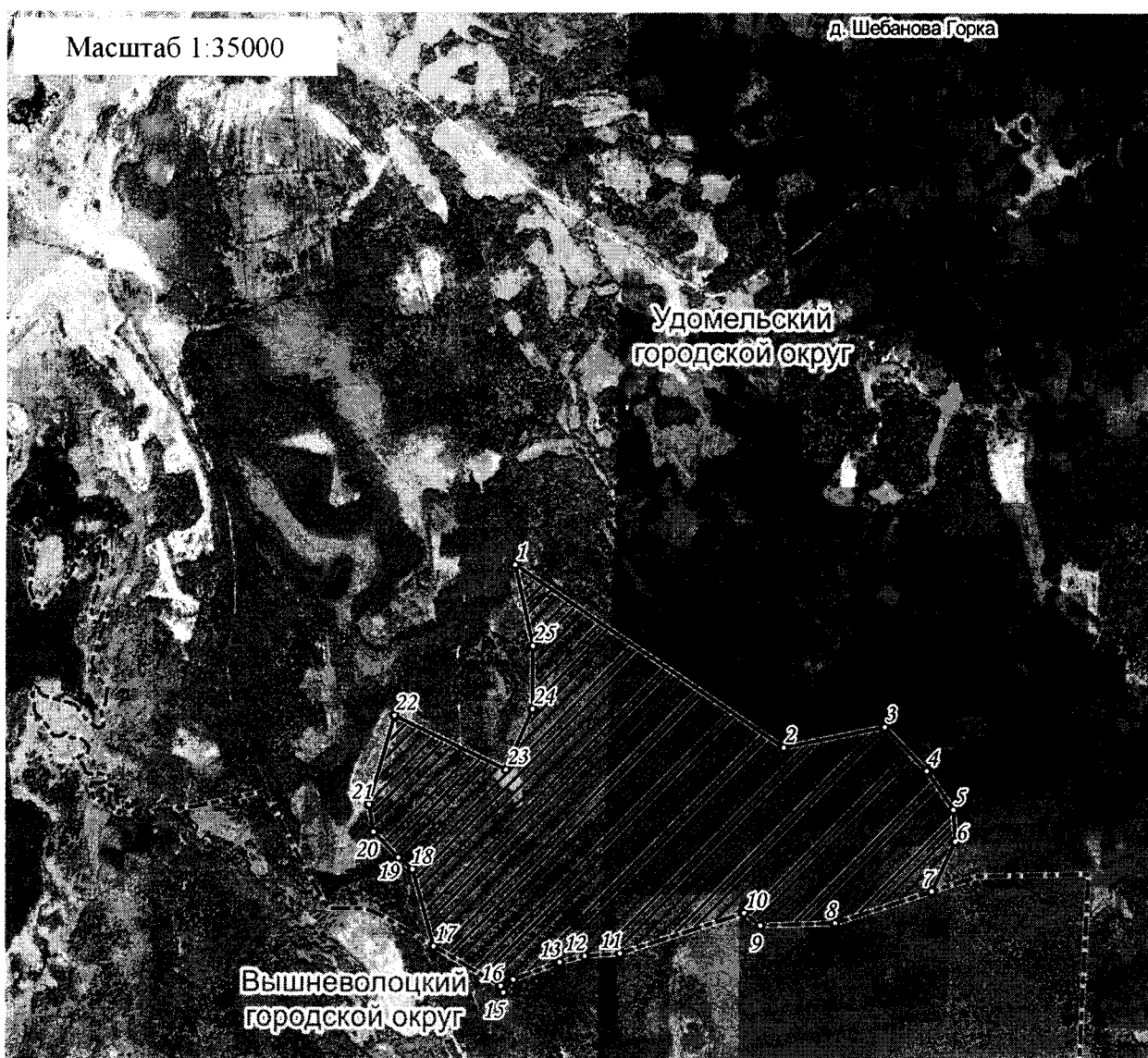
Сведения об объекте		
Особо охраняемая природная территория регионального значения – государственный природный заказник «Болото у д. Дягилево» (далее – объект)		
№ п/п	Характеристики объекта	Описание характеристик
1	2	3
1	Местоположение объекта	Удомельский городской округ Тверской области
2	Площадь объекта +/- величина погрешности определения площади (P +/- Дельта P)	3 172 106 кв. м (\pm 1 829 кв. м)
3	Иные характеристики объекта	-

Раздел 2




Сведения о местоположении границ объекта					
1. Система координат МСК-69, зона 2					
2. Сведения о характерных точках границ объекта					
Обозначение характерных точек границ	Координаты, м		Метод определения координат характерной точки	Средняя квадратическая погрешность положения характерной точки (Mt), м	Описание обозначения точки на местности (при наличии)
	X	Y			
1	2	3	4	5	6
1	401616.99	2197481.35	Картометрический	0.50	–
2	400719.89	2198832.17	Картометрический	0.50	–

2. Сведения о характерных точках границ объекта					
Обозначение характерных точек границ	Координаты, м		Метод определения координат характерной точки	Средняя квадратическая погрешность положения характерной точки (Mt), м	Описание обозначения точки на местности (при наличии)
	X	Y			
1	2	3	4	5	6
3	400821.85	2199337.18	Картометрический	0.50	–
4	400605.94	2199548.16	Картометрический	0.50	–
5	400412.89	2199681.80	Картометрический	0.50	–
6	400255.88	2199689.47	Картометрический	0.50	–
7	400009.45	2199573.41	Картометрический	0.50	–
8	399853.09	2199090.90	Картометрический	0.50	–
9	399839.79	2198716.28	Картометрический	0.50	–
10	399901.34	2198635.25	Картометрический	0.50	–
11	399699.65	2198014.24	Картометрический	0.50	–
12	399686.19	2197834.54	Картометрический	0.50	–
13	399653.73	2197708.75	Картометрический	0.50	–
14	399568.10	2197475.76	Картометрический	0.50	–
15	399503.45	2197427.65	Картометрический	0.50	–
16	399536.15	2197414.36	Картометрический	0.50	–
17	399732.90	2197075.47	Картометрический	0.50	–
18	400114.19	2196968.06	Картометрический	0.50	–
19	400171.21	2196896.91	Картометрический	0.50	–
20	400298.68	2196771.85	Картометрический	0.50	–
21	400434.26	2196748.98	Картометрический	0.50	–
22	400873.53	2196876.18	Картометрический	0.50	–
23	400607.61	2197438.00	Картометрический	0.50	–
24	400905.75	2197569.46	Картометрический	0.50	–
25	401216.10	2197571.15	Картометрический	0.50	–

План границ объекта



Используемые условные знаки и обозначения:

- 24 характерная точка границы объекта
-  территория объекта
-  границы административно-территориального деления
-  населенные пункты

Примечание. Документ с подписью и оттиском печати (при наличии) лица, составившего описание местоположения границ объекта, предоставляется в орган, осуществляющий государственный кадастровый учет и государственную регистрацию прав.