



## ПРАВИТЕЛЬСТВО ТВЕРСКОЙ ОБЛАСТИ

### ПОСТАНОВЛЕНИЕ

18.02.2021

№ 88-пп

г. Тверь

**Об утверждении графического описания  
местоположения границ особо охраняемой  
природной территории регионального значения –  
государственного природного заказника  
«Волчье Логово»**

В соответствии с Федеральным законом от 14.03.1995 № 33-ФЗ «Об особо охраняемых природных территориях», законом Тверской области от 08.12.2010 № 108-ЗО «Об особо охраняемых природных территориях в Тверской области», с учетом решения Комиссии при Правительстве Тверской области по вопросам организации и функционирования особо охраняемых природных территорий от 04.12.2020 № 7 Правительство Тверской области постановляет:

1. Определить уточненное наименование особо охраняемой природной территории Тверской области государственного природного заказника «Болото у д. Соснище», указанной в пункте 94 списка особо охраняемых природных территорий, утвержденного распоряжением Администрации Тверской области от 21.07.1995 № 657-р «О расширении площади особо охраняемых природных территорий Тверской области»: особо охраняемая природная территория регионального значения – государственный природный заказник «Волчье Логово».

2. Утвердить графическое описание местоположения границ особо охраняемой природной территории регионального значения – государственного природного заказника «Волчье Логово» (прилагается).

3. Министерству природных ресурсов и экологии Тверской области направить в орган, осуществляющий государственный кадастровый учет и государственную регистрацию прав, комплект документов, необходимый

для внесения сведений о границах особо охраняемой природной территории регионального значения, указанной в пункте 2 настоящего постановления, в установленном порядке.

4. Контроль за исполнением настоящего постановления возложить на заместителя Председателя Правительства Тверской области, курирующего вопросы экологии.

Отчет об исполнении представить в трехмесячный срок со дня вступления в силу настоящего постановления.

5. Настоящее постановление вступает в силу со дня его официального опубликования.

**Губернатор  
Тверской области**



**И.М. Руденя**

Приложение  
к постановлению Правительства  
Тверской области  
от 18.02.2021 № 88-пп

Графическое описание местоположения границ  
особо охраняемой природной территории регионального значения –  
государственного природного заказника «Волчье Логово»

Раздел 1

Сведения об объекте		
Особо охраняемая природная территория регионального значения – государственный природный заказник «Волчье Логово» (далее – объект)		
№ п/п	Характеристики объекта	Описание характеристик
1	2	3
1	Местоположение объекта	Удомельский городской округ Тверской области
2	Площадь объекта +/- величина погрешности определения площади (Р +/- Дельта Р)	7 001 319 кв. м ( $\pm$ 28 590 кв. м)
3	Иные характеристики объекта	-

Раздел 2

Сведения о местоположении границ объекта					
1. Система координат МСК-69, зона 2					
2. Сведения о характерных точках границ объекта					
Обозначение характерных точек границ	Координаты, м		Метод определения координат характерной точки	Средняя квадратическая погрешность положения характерной точки (Mt), м	Описание обозначения точки на местности (при наличии)
	X	Y			
1	2	3	4	5	6
Контур 1					
1	399096.74	2203547.59	Картометрический	5.00	–
2	399673.03	2203565.43	Картометрический	5.00	–

2. Сведения о характерных точках границ объекта					
Обозначение характерных точек границ	Координаты, м		Метод определения координат характерной точки	Средняя квадратическая погрешность положения характерной точки (Mt), м	Описание обозначения точки на местности (при наличии)
	X	Y			
1	2	3	4	5	6
3	399628.80	2203647.17	Картометрический	5.00	–
4	399760.38	2203896.81	Картометрический	5.00	–
5	399978.78	2203899.50	Картометрический	5.00	–
6	400612.95	2203591.64	Картометрический	5.00	–
7	400591.78	2204188.55	Картометрический	5.00	–
8	400457.33	2204385.35	Картометрический	5.00	–
9	400223.82	2204577.46	Картометрический	5.00	–
10	399973.07	2204524.66	Картометрический	5.00	–
11	399937.54	2204599.05	Картометрический	5.00	–
12	400011.90	2204678.13	Картометрический	5.00	–
13	400199.75	2205293.54	Картометрический	5.00	–
14	400240.07	2205386.56	Картометрический	5.00	–
15	400025.03	2205382.18	Картометрический	5.00	–
16	399966.84	2206602.34	Картометрический	5.00	–
17	398984.00	2206577.09	Картометрический	5.00	–
18	398696.56	2206587.74	Картометрический	5.00	–
19	398636.82	2206423.55	Картометрический	5.00	–
20	398518.54	2206083.76	Картометрический	5.00	–
21	398322.43	2205914.46	Картометрический	5.00	–
22	398102.22	2205782.85	Картометрический	5.00	–
23	397961.91	2205847.92	Картометрический	5.00	–
24	397845.40	2205829.46	Картометрический	5.00	–
25	397444.27	2205738.68	Картометрический	5.00	–
26	396857.93	2205006.48	Картометрический	5.00	–

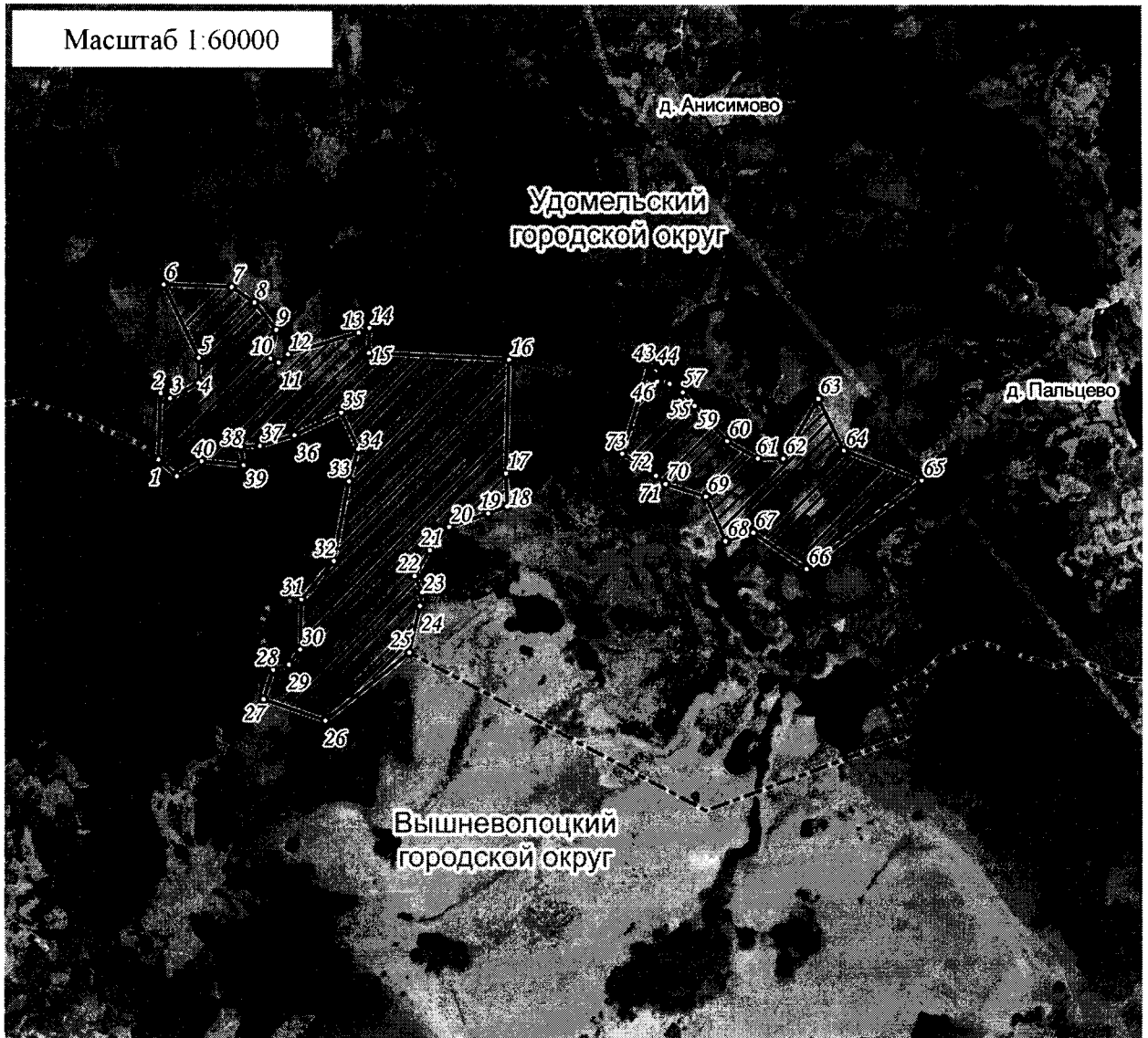
2. Сведения о характерных точках границ объекта					
Обозначение характерных точек границ	Координаты, м		Метод определения координат характерной точки	Средняя квадратическая погрешность положения характерной точки (Mt), м	Описание обозначения точки на местности (при наличии)
	X	Y			
1	2	3	4	5	6
27	397039.95	2204468.30	Картометрический	5.00	–
28	397293.35	2204552.43	Картометрический	5.00	–
29	397337.70	2204689.31	Картометрический	5.00	–
30	397469.47	2204786.95	Картометрический	5.00	–
31	397897.98	2204796.60	Картометрический	5.00	–
32	398229.36	2205077.99	Картометрический	5.00	–
33	398914.50	2205207.47	Картометрический	5.00	–
34	399191.98	2205289.92	Картометрический	5.00	–
35	399508.00	2205141.65	Картометрический	5.00	–
36	399312.21	2204736.94	Картометрический	5.00	–
37	399218.52	2204432.84	Картометрический	5.00	–
38	399212.76	2204267.02	Картометрический	5.00	–
39	399052.24	2204289.71	Картометрический	5.00	–
40	399084.55	2203924.69	Картометрический	5.00	–
41	398953.85	2203707.54	Картометрический	5.00	–
1	399096.74	2203547.59	Картометрический	5.00	–
Контур 2					
42	399927.02	2207831.34	Картометрический	5.00	–
43	399918.48	2207861.49	Картометрический	5.00	–
44	399894.66	2207882.18	Картометрический	5.00	–
45	399867.36	2207881.93	Картометрический	5.00	–
46	399838.42	2207849.46	Картометрический	5.00	–
47	399826.44	2207846.62	Картометрический	5.00	–
48	399808.86	2207862.72	Картометрический	5.00	–

2. Сведения о характерных точках границ объекта					
Обозначение характерных точек границ	Координаты, м		Метод определения координат характерной точки	Средняя квадратическая погрешность положения характерной точки (Mt), м	Описание обозначения точки на местности (при наличии)
	X	Y			
1	2	3	4	5	6
49	399791.23	2207883.47	Картометрический	5.00	–
50	399777.91	2207898.73	Картометрический	5.00	–
51	399772.94	2207972.42	Картометрический	5.00	–
52	399758.67	2208006.77	Картометрический	5.00	–
53	399677.04	2208056.91	Картометрический	5.00	–
54	399677.69	2208069.70	Картометрический	5.00	–
55	399689.23	2208077.96	Картометрический	5.00	–
56	399687.85	2208100.25	Картометрический	5.00	–
57	399701.79	2208110.32	Картометрический	5.00	–
58	399685.96	2208122.70	Картометрический	5.00	–
59	399568.40	2208224.88	Картометрический	5.00	–
60	399264.83	2208504.87	Картометрический	5.00	–
61	399113.83	2208773.06	Картометрический	5.00	–
62	399114.25	2208993.15	Картометрический	5.00	–
63	399631.40	2209299.88	Картометрический	5.00	–
64	399183.18	2209521.38	Картометрический	5.00	–
65	398925.45	2210195.00	Картометрический	5.00	–
66	398165.41	2209198.43	Картометрический	5.00	–
67	398475.13	2208734.02	Картометрический	5.00	–
68	398402.71	2208494.35	Картометрический	5.00	–
69	398783.78	2208322.64	Картометрический	5.00	–
70	398894.53	2207971.89	Картометрический	5.00	–
71	398966.00	2207888.97	Картометрический	5.00	–
72	399014.85	2207832.32	Картометрический	5.00	–



## Раздел 4

## План границ объекта



Примечание. Документ с подписью и оттиском печати (при наличии) лица, составившего описание местоположения границ объекта, предоставляется в орган, осуществляющий государственный кадастровый учет и государственную регистрацию прав.