



## ПРАВИТЕЛЬСТВО ТВЕРСКОЙ ОБЛАСТИ

### ПОСТАНОВЛЕНИЕ

04.03.2021

№ 98-пп

г. Тверь

**Об утверждении графического описания  
местоположения границ особо охраняемой  
природной территории регионального значения –  
государственного природного заказника  
«Болота вдоль реки Оки»**

В соответствии с Федеральным законом от 14.03.1995 № 33-ФЗ «Об особо охраняемых природных территориях», законом Тверской области от 08.12.2010 № 108-ЗО «Об особо охраняемых природных территориях в Тверской области», с учетом решения Комиссии при Правительстве Тверской области по вопросам организации и функционирования особо охраняемых природных территорий от 27.11.2020 № 6 Правительство Тверской области постановляет:

1. Утвердить графическое описание местоположения границ особо охраняемой природной территории регионального значения – государственного природного заказника «Болота вдоль реки Оки» (прилагается).

2. Министерству природных ресурсов и экологии Тверской области направить в орган, осуществляющий государственный кадастровый учет и государственную регистрацию прав, комплект документов, необходимый для внесения сведений о границах особо охраняемой природной территории регионального значения, указанной в пункте 1 настоящего постановления, в установленном порядке.

3. Контроль за исполнением настоящего постановления возложить на заместителя Председателя Правительства Тверской области, курирующего вопросы экологии.

Отчет об исполнении представить в трехмесячный срок со дня вступления в силу настоящего постановления.

4. Настоящее постановление вступает в силу со дня его официального опубликования.

**Губернатор  
Тверской области**



**И.М. Руденя**

Приложение  
к постановлению Правительства  
Тверской области  
от 04.03.2021 № 98-пп

Графическое описание местоположения границ  
особо охраняемой природной территории регионального значения –  
государственного природного заказника  
«Болота вдоль реки Оки»

Раздел 1

Сведения об объекте		
Особо охраняемая природная территория регионального значения – государственный природный заказник «Болота вдоль реки Оки» (далее – объект)		
№ п/п	Характеристики объекта	Описание характеристик
1	2	3
1	Местоположение объекта	Торопецкий район Тверской области
2	Площадь объекта +/- величина погрешности определения площади (P +/- Дельта P)	7 283 259 кв. м ( $\pm$ 28 504 кв. м)
3	Иные характеристики объекта	-

Раздел 2

Сведения о местоположении границ объекта					
1. Система координат МСК-69, зона 1					
2. Сведения о характерных точках границ объекта					
Обозначение характерных точек границ	Координаты, м		Метод определения координат характерной точки	Средняя квадратическая погрешность положения характерной точки (Mt), м	Описание обозначения точки на местности (при наличии)
	X	Y			
1	2	3	4	5	6
-	-	-	-	-	-

3. Сведения о характерных точках части (частей) границы объекта					
Обозначение характерных точек части границы	Координаты, м		Метод определения координат характерной точки	Средняя квадратическая погрешность положения характерной точки (Mt), м	Описание обозначения точки на местности (при наличии)
	X	Y			
1	2	3	4	5	6
Контур 1					
1	262571.20	1193255.92	Картометрический	5.00	–
2	262201.67	1193481.85	Картометрический	5.00	–
3	262149.53	1193426.77	Картометрический	5.00	–
4	262012.48	1193317.17	Картометрический	5.00	–
5	261934.24	1193167.10	Картометрический	5.00	–
6	261927.48	1193132.22	Картометрический	5.00	–
7	261900.76	1193076.48	Картометрический	5.00	–
8	261832.82	1192879.50	Картометрический	5.00	–
9	261811.80	1192852.54	Картометрический	5.00	–
10	261778.90	1192810.35	Картометрический	5.00	–
11	261742.20	1192763.27	Картометрический	5.00	–
12	261604.47	1192574.13	Картометрический	5.00	–
13	261622.21	1192404.54	Картометрический	5.00	–
14	261725.64	1192349.60	Картометрический	5.00	–
15	261895.76	1192307.49	Картометрический	5.00	–
16	262097.73	1192253.56	Картометрический	5.00	–
17	262129.84	1192233.86	Картометрический	5.00	–
18	262165.12	1192206.00	Картометрический	5.00	–
19	262196.56	1192186.08	Картометрический	5.00	–
20	262228.96	1192169.67	Картометрический	5.00	–
21	262284.85	1192133.73	Картометрический	5.00	–
22	262277.73	1192083.36	Картометрический	5.00	–
23	261836.60	1192155.46	Картометрический	5.00	–
24	261817.74	1192043.14	Картометрический	5.00	–
25	261668.15	1191462.13	Картометрический	5.00	–
26	261795.42	1191417.13	Картометрический	5.00	–
27	261825.26	1191283.42	Картометрический	5.00	–
28	261906.38	1190970.08	Картометрический	5.00	–
29	261951.86	1190837.68	Картометрический	5.00	–
30	261834.58	1190614.08	Картометрический	5.00	–
31	261807.39	1190562.24	Картометрический	5.00	–
32	261794.65	1190537.94	Картометрический	5.00	–
33	261778.19	1190502.85	Картометрический	5.00	–
34	261805.00	1190452.10	Картометрический	5.00	–
35	261876.40	1190361.26	Картометрический	5.00	–

3. Сведения о характерных точках части (частей) границы объекта					
Обозначение характерных точек части границы	Координаты, м		Метод определения координат характерной точки	Средняя квадратическая погрешность положения характерной точки (Mt), м	Описание обозначения точки на местности (при наличии)
	X	Y			
1	2	3	4	5	6
36	261849.20	1190331.21	Картометрический	5.00	–
37	261603.14	1190059.37	Картометрический	5.00	–
38	261441.09	1190066.23	Картометрический	5.00	–
39	261372.84	1190069.95	Картометрический	5.00	–
40	261211.87	1190082.57	Картометрический	5.00	–
41	261171.78	1190184.93	Картометрический	5.00	–
42	261052.59	1190139.26	Картометрический	5.00	–
43	260788.80	1190038.19	Картометрический	5.00	–
44	260720.49	1190017.73	Картометрический	5.00	–
45	260752.75	1189862.25	Картометрический	5.00	–
46	260809.11	1189786.13	Картометрический	5.00	–
47	260841.00	1189733.09	Картометрический	5.00	–
48	260877.58	1189618.06	Картометрический	5.00	–
49	260877.49	1189513.75	Картометрический	5.00	–
50	260871.68	1189440.84	Картометрический	5.00	–
51	260581.61	1189430.21	Картометрический	5.00	–
52	260456.51	1189425.50	Картометрический	5.00	–
53	260401.76	1189050.21	Картометрический	5.00	–
54	260922.12	1189062.88	Картометрический	5.00	–
55	260930.15	1189132.34	Картометрический	5.00	–
56	260979.00	1189210.27	Картометрический	5.00	–
57	261012.38	1189278.01	Картометрический	5.00	–
58	261074.28	1189291.02	Картометрический	5.00	–
59	261126.88	1189267.72	Картометрический	5.00	–
60	261204.68	1189274.14	Картометрический	5.00	–
61	261242.32	1189260.37	Картометрический	5.00	–
62	261290.43	1189292.85	Картометрический	5.00	–
63	261297.07	1189430.92	Картометрический	5.00	–
64	261395.06	1189466.98	Картометрический	5.00	–
65	261434.72	1189574.65	Картометрический	5.00	–
66	261420.76	1189653.56	Картометрический	5.00	–
67	261463.25	1189691.74	Картометрический	5.00	–
68	261521.28	1189722.44	Картометрический	5.00	–
69	261560.47	1189702.17	Картометрический	5.00	–
70	261983.07	1189827.72	Картометрический	5.00	–
71	261984.08	1189919.71	Картометрический	5.00	–
72	261984.67	1189973.10	Картометрический	5.00	–

3. Сведения о характерных точках части (частей) границы объекта					
Обозначение характерных точек части границы	Координаты, м		Метод определения координат характерной точки	Средняя квадратическая погрешность положения характерной точки (Mt), м	Описание обозначения точки на местности (при наличии)
	X	Y			
1	2	3	4	5	6
73	261985.94	1190088.79	Картометрический	5.00	—
74	262220.49	1190107.77	Картометрический	5.00	—
75	262260.41	1190111.01	Картометрический	5.00	—
76	262259.45	1190238.32	Картометрический	5.00	—
77	262330.22	1190563.43	Картометрический	5.00	—
78	262525.04	1190528.12	Картометрический	5.00	—
79	262668.80	1190507.80	Картометрический	5.00	—
80	262660.04	1190308.00	Картометрический	5.00	—
81	262902.77	1190262.36	Картометрический	5.00	—
82	263057.64	1189981.22	Картометрический	5.00	—
83	263566.22	1189872.97	Картометрический	5.00	—
84	263775.01	1190108.16	Картометрический	5.00	—
85	263723.24	1190182.67	Картометрический	5.00	—
86	263757.86	1190234.47	Картометрический	5.00	—
87	263853.80	1190200.36	Картометрический	5.00	—
88	264106.59	1190490.33	Картометрический	5.00	—
89	264096.58	1190528.76	Картометрический	5.00	—
90	264096.44	1190571.40	Картометрический	5.00	—
91	264090.51	1190638.53	Картометрический	5.00	—
92	264105.84	1190684.73	Картометрический	5.00	—
93	264104.87	1190749.42	Картометрический	5.00	—
94	264101.49	1190788.96	Картометрический	5.00	—
95	264092.11	1190824.86	Картометрический	5.00	—
96	264103.30	1190845.92	Картометрический	5.00	—
97	264077.11	1190883.78	Картометрический	5.00	—
98	264066.88	1190916.75	Картометрический	5.00	—
99	264063.35	1190935.25	Картометрический	5.00	—
100	264072.70	1190956.59	Картометрический	5.00	—
101	264064.94	1190964.00	Картометрический	5.00	—
102	264040.94	1190974.48	Картометрический	5.00	—
103	264044.14	1190990.68	Картометрический	5.00	—
104	264039.41	1191008.82	Картометрический	5.00	—
105	264028.88	1191014.77	Картометрический	5.00	—
106	264004.10	1191019.09	Картометрический	5.00	—
107	263993.27	1191032.14	Картометрический	5.00	—
108	263993.93	1191059.42	Картометрический	5.00	—
109	263999.46	1191073.81	Картометрический	5.00	—

3. Сведения о характерных точках части (частей) границы объекта					
Обозначение характерных точек части границы	Координаты, м		Метод определения координат характерной точки	Средняя квадратическая погрешность положения характерной точки (Mt), м	Описание обозначения точки на местности (при наличии)
	X	Y			
1	2	3	4	5	6
110	264012.92	1191091.17	Картометрический	5.00	—
111	264005.08	1191109.92	Картометрический	5.00	—
112	263996.34	1191109.07	Картометрический	5.00	—
113	263973.80	1191106.02	Картометрический	5.00	—
114	263962.38	1191127.43	Картометрический	5.00	—
115	263952.17	1191162.34	Картометрический	5.00	—
116	263937.71	1191174.30	Картометрический	5.00	—
117	263911.38	1191193.71	Картометрический	5.00	—
118	263910.99	1191202.44	Картометрический	5.00	—
119	263941.06	1191228.87	Картометрический	5.00	—
120	263943.00	1191243.09	Картометрический	5.00	—
121	263920.62	1191260.72	Картометрический	5.00	—
122	263915.94	1191269.37	Картометрический	5.00	—
123	263916.56	1191290.96	Картометрический	5.00	—
124	263937.90	1191318.00	Картометрический	5.00	—
125	263931.14	1191336.80	Картометрический	5.00	—
126	263887.16	1191353.67	Картометрический	5.00	—
127	263874.41	1191368.47	Картометрический	5.00	—
128	263870.79	1191394.54	Картометрический	5.00	—
129	263884.35	1191426.14	Картометрический	5.00	—
130	263912.19	1191461.31	Картометрический	5.00	—
131	263902.26	1191485.28	Картометрический	5.00	—
132	263898.49	1191508.13	Картометрический	5.00	—
133	263889.54	1191540.83	Картометрический	5.00	—
134	263882.82	1191563.39	Картометрический	5.00	—
135	263878.90	1191579.32	Картометрический	5.00	—
136	263894.16	1191605.12	Картометрический	5.00	—
137	263897.54	1191626.23	Картометрический	5.00	—
138	263877.31	1191651.02	Картометрический	5.00	—
139	263856.19	1191652.56	Картометрический	5.00	—
140	263805.98	1191636.85	Картометрический	5.00	—
141	263790.91	1191648.45	Картометрический	5.00	—
142	263788.66	1191663.15	Картометрический	5.00	—
143	263767.53	1191663.86	Картометрический	5.00	—
144	263760.25	1191673.01	Картометрический	5.00	—
145	263773.71	1191691.75	Картометрический	5.00	—
146	263776.83	1191739.51	Картометрический	5.00	—

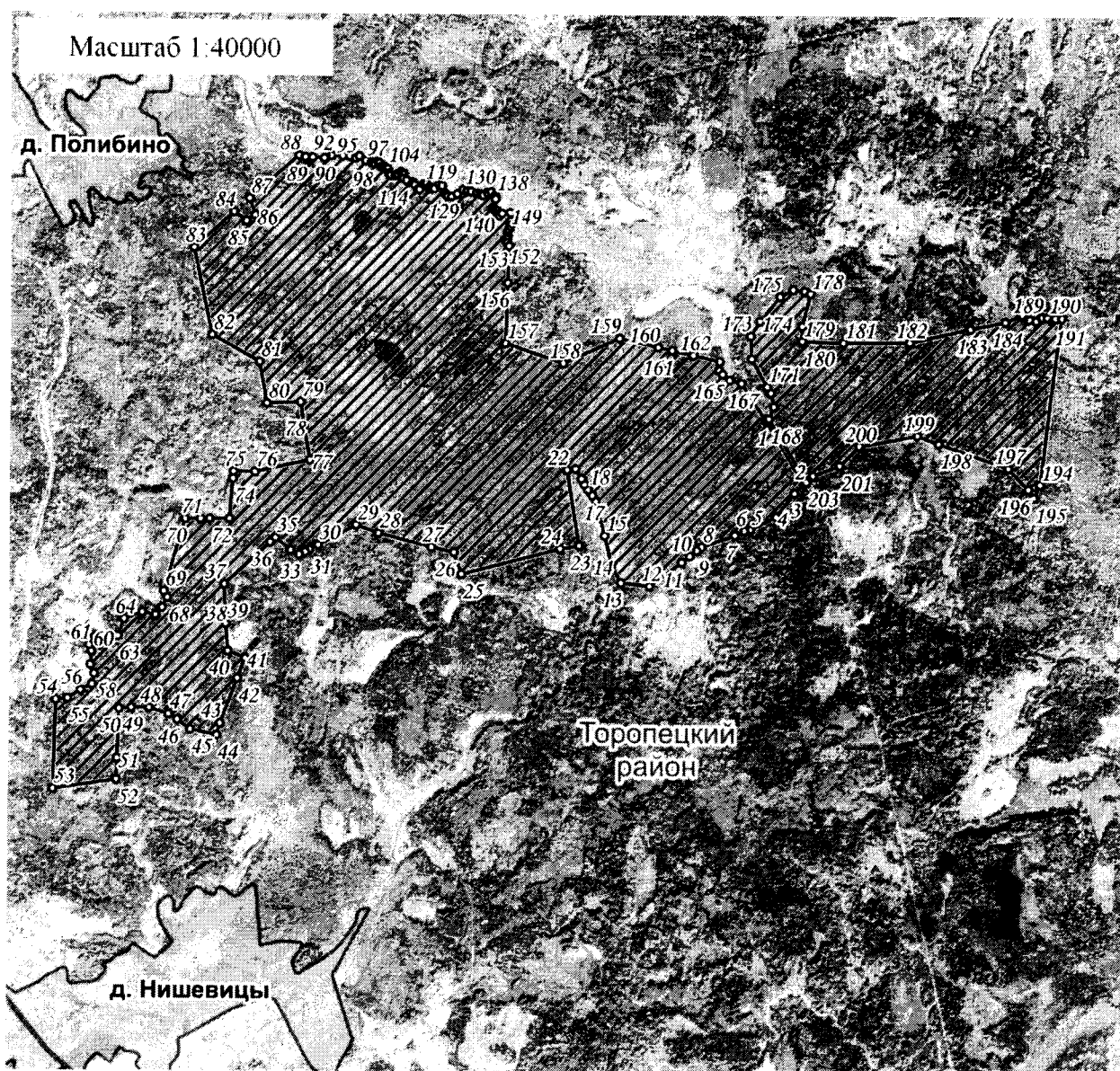
3. Сведения о характерных точках части (частей) границы объекта					
Обозначение характерных точек части границы	Координаты, м		Метод определения координат характерной точки	Средняя квадратическая погрешность положения характерной точки (Mt), м	Описание обозначения точки на местности (при наличии)
	X	Y			
1	2	3	4	5	6
147	263727.78	1191741.72	Картометрический	5.00	–
148	263704.62	1191742.24	Картометрический	5.00	–
149	263682.04	1191733.68	Картометрический	5.00	–
150	263663.14	1191724.17	Картометрический	5.00	–
151	263642.03	1191727.55	Картометрический	5.00	–
152	263624.06	1191721.71	Картометрический	5.00	–
153	263603.78	1191720.49	Картометрический	5.00	–
154	263584.77	1191733.64	Картометрический	5.00	–
155	263516.44	1191732.46	Картометрический	5.00	–
156	263368.77	1191727.34	Картометрический	5.00	–
157	263016.77	1191715.11	Картометрический	5.00	–
158	262902.26	1192057.44	Картометрический	5.00	–
159	263050.03	1192390.06	Картометрический	5.00	–
160	262998.61	1192619.04	Картометрический	5.00	–
161	262980.30	1192700.57	Картометрический	5.00	–
162	262952.15	1192825.94	Картометрический	5.00	–
163	262917.20	1192982.13	Картометрический	5.00	–
164	262866.01	1192978.42	Картометрический	5.00	–
165	262842.27	1192997.71	Картометрический	5.00	–
166	262807.87	1193040.15	Картометрический	5.00	–
167	262789.54	1193109.67	Картометрический	5.00	–
1	262571.20	1193255.92	Картометрический	5.00	–
Контур 2					
168	262583.49	1193272.37	Картометрический	5.00	–
169	262654.26	1193302.66	Картометрический	5.00	–
170	262734.24	1193283.75	Картометрический	5.00	–
171	262770.43	1193260.69	Картометрический	5.00	–
172	262933.58	1193168.87	Картометрический	5.00	–
173	263066.43	1193162.58	Картометрический	5.00	–
174	263151.40	1193217.07	Картометрический	5.00	–
175	263295.86	1193335.10	Картометрический	5.00	–
176	263336.51	1193411.79	Картометрический	5.00	–
177	263327.81	1193479.88	Картометрический	5.00	–
178	263312.76	1193514.46	Картометрический	5.00	–
179	263123.52	1193465.43	Картометрический	5.00	–
180	263036.61	1193466.30	Картометрический	5.00	–
181	263028.75	1193709.63	Картометрический	5.00	–





3. Сведения о характерных точках части (частей) границы объекта					
Обозначение характерных точек части границы	Координаты, м		Метод определения координат характерной точки	Средняя квадратическая погрешность положения характерной точки (Mt), м	Описание обозначения точки на местности (при наличии)
	X	Y			
1	2	3	4	5	6
182	263031.70	1194102.19	Картометрический	5.00	—
183	263112.58	1194459.83	Картометрический	5.00	—
184	263152.99	1194666.26	Картометрический	5.00	—
185	263190.15	1194750.32	Картометрический	5.00	—
186	263195.69	1194765.77	Картометрический	5.00	—
187	263169.24	1194809.66	Картометрический	5.00	—
188	263159.90	1194846.93	Картометрический	5.00	—
189	263181.69	1194881.13	Картометрический	5.00	—
190	263180.70	1194914.04	Картометрический	5.00	—
191	263167.46	1194946.10	Картометрический	5.00	—
192	263175.90	1194960.44	Картометрический	5.00	—
193	263176.96	1194997.27	Картометрический	5.00	—
194	262204.40	1194869.73	Картометрический	5.00	—
195	262128.43	1194831.82	Картометрический	5.00	—
196	262177.00	1194801.53	Картометрический	5.00	—
197	262298.96	1194684.96	Картометрический	5.00	—
198	262441.54	1194273.91	Картометрический	5.00	—
199	262487.18	1194148.04	Картометрический	5.00	—
200	262424.14	1193806.03	Картометрический	5.00	—
201	262309.59	1193692.06	Картометрический	5.00	—
202	262250.99	1193533.96	Картометрический	5.00	—
203	262215.08	1193496.02	Картометрический	5.00	—
168	262583.49	1193272.37	Картометрический	5.00	—



## План границ объекта



Используемые условные знаки и обозначения:

- 24 характерная точка границы объекта
-  территория объекта
-  населенные пункты

Примечание. Документ с подписью и оттиском печати (при наличии) лица, составившего описание местоположения границ объекта, предоставляется в орган, осуществляющий государственный кадастровый учет и государственную регистрацию прав.