



ПРАВИТЕЛЬСТВО ТВЕРСКОЙ ОБЛАСТИ

ПО С Т А Н О В Л Е Н И Е

04.03.2021

№ 97-пп

г. Тверь

Об утверждении графического описания местоположения границ особо охраняемой природной территории регионального значения – памятника природы «Парк Чукавинский»

В соответствии с Федеральным законом от 14.03.1995 № 33-ФЗ «Об особо охраняемых природных территориях», законом Тверской области от 08.12.2010 № 108-ЗО «Об особо охраняемых природных территориях в Тверской области», с учетом решения Комиссии при Правительстве Тверской области по вопросам организации и функционирования особо охраняемых природных территорий от 27.11.2020 № 6 Правительство Тверской области постановляет:

1. Утвердить графическое описание местоположения границ особо охраняемой природной территории регионального значения – памятника природы «Парк Чукавинский» (прилагается).

2. Министерству природных ресурсов и экологии Тверской области направить в орган, осуществляющий государственный кадастровый учет и государственную регистрацию прав, комплект документов, необходимый для внесения сведений о границах особо охраняемой природной территории регионального значения, указанной в пункте 1 настоящего постановления, в установленном порядке.

3. Контроль за исполнением настоящего постановления возложить на заместителя Председателя Правительства Тверской области, курирующего вопросы экологии.

Отчет об исполнении представить в трехмесячный срок со дня вступления в силу настоящего постановления.

4. Настоящее постановление вступает в силу со дня его официального опубликования.

**Губернатор
Тверской области**



И.М. Руденя

Приложение
к постановлению Правительства
Тверской области
от 04.03.2021 № 97-пп

Графическое описание местоположения границ
особо охраняемой природной территории регионального значения –
памятника природы «Парк Чукавинский»

Раздел 1

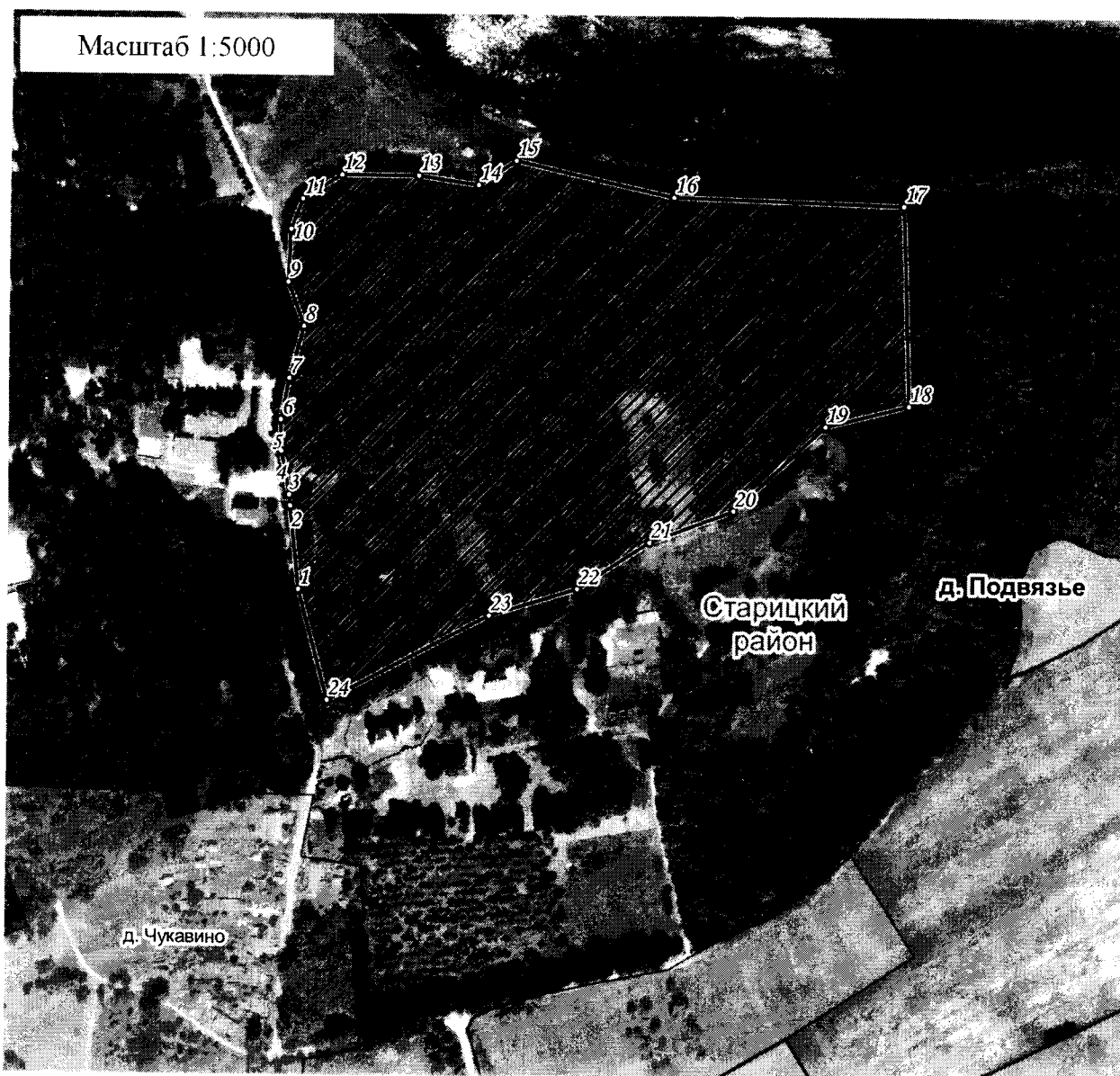
Сведения об объекте		
Особо охраняемая природная территория регионального значения – памятник природы «Парк Чукавинский» (далее – объект)		
№ п/п	Характеристики объекта	Описание характеристик
1	2	3
1	Местоположение объекта	Старицкий район Тверской области
2	Площадь объекта +/- величина погрешности определения площади (P +/- Дельта P)	122 875 кв. м (\pm 1 765 кв. м)
3	Иные характеристики объекта	-

Раздел 2



Сведения о местоположении границ объекта					
1. Система координат МСК-69, зона 2					
2. Сведения о характерных точках границ объекта					
Обозначение характерных точек границ	Координаты, м		Метод определения координат характерной точки	Средняя квадратическая погрешность положения характерной точки (Mt), м	Описание обозначения точки на местности (при наличии)
	X	Y			
1	2	3	4	5	6
1	259450.38	2220582.15	Картометрический	2.50	–

2. Сведения о характерных точках границ объекта					
Обозначение характерных точек границ	Координаты, м		Метод определения координат характерной точки	Средняя квадратическая погрешность положения характерной точки (Mt), м	Описание обозначения точки на местности (при наличии)
	X	Y			
1	2	3	4	5	6
2	259511.32	2220575.68	Картометрический	2.50	–
3	259519.45	2220574.85	Картометрический	2.50	–
4	259537.19	2220572.01	Картометрический	2.50	–
5	259551.18	2220568.84	Картометрический	2.50	–
6	259574.02	2220568.44	Картометрический	2.50	–
7	259604.17	2220574.33	Картометрический	2.50	–
8	259642.27	2220585.06	Картометрический	2.50	–
9	259674.20	2220573.10	Картометрический	2.50	–
10	259712.51	2220574.99	Картометрический	2.50	–
11	259734.76	2220583.58	Картометрический	2.50	–
12	259752.40	2220612.28	Картометрический	2.50	–
13	259752.10	2220669.11	Картометрический	2.50	–
14	259745.63	2220713.29	Картометрический	2.50	–
15	259763.27	2220740.87	Картометрический	2.50	–
16	259737.84	2220857.68	Картометрический	2.50	–
17	259732.54	2221027.36	Картометрический	2.50	–
18	259587.00	2221031.70	Картометрический	2.50	–
19	259571.71	2220970.26	Картометрический	2.50	–
20	259509.88	2220902.84	Картометрический	2.50	–
21	259486.77	2220841.34	Картометрический	2.50	–
22	259452.17	2220788.14	Картометрический	2.50	–
23	259432.44	2220723.31	Картометрический	2.50	–
24	259370.38	2220604.11	Картометрический	2.50	–

План границ объекта



Используемые условные знаки и обозначения:

- 24 характерная точка границы объекта
-  территория объекта
-  населенные пункты

Примечание. Документ с подписью и оттиском печати (при наличии) лица, составившего описание местоположения границ объекта, предоставляется в орган, осуществляющий государственный кадастровый учет и государственную регистрацию прав.