



ПРАВИТЕЛЬСТВО ТВЕРСКОЙ ОБЛАСТИ

ПО С Т А Н О В Л Е Н И Е

04.03.2021

№ 96-пп

г. Тверь

Об утверждении графического описания местоположения границ особо охраняемой природной территории регионального значения – памятника природы «Дача Шишкин Бор»

В соответствии с Федеральным законом от 14.03.1995 № 33-ФЗ «Об особо охраняемых природных территориях», законом Тверской области от 08.12.2010 № 108-ЗО «Об особо охраняемых природных территориях в Тверской области», с учетом решения Комиссии при Правительстве Тверской области по вопросам организации и функционирования особо охраняемых природных территорий от 27.11.2020 № 6 Правительство Тверской области постановляет:

1. Утвердить графическое описание местоположения границ особо охраняемой природной территории регионального значения – памятника природы «Дача Шишкин Бор» (прилагается).

2. Министерству природных ресурсов и экологии Тверской области направить в орган, осуществляющий государственный кадастровый учет и государственную регистрацию прав, комплект документов, необходимый для внесения сведений о границах особо охраняемой природной территории регионального значения, указанной в пункте 1 настоящего постановления, в установленном порядке.

3. Контроль за исполнением настоящего постановления возложить на заместителя Председателя Правительства Тверской области, курирующего вопросы экологии.

Отчет об исполнении представить в трехмесячный срок со дня вступления в силу настоящего постановления.

4. Настоящее постановление вступает в силу со дня его официального опубликования.

**Губернатор
Тверской области**



И.М. Руденя

Приложение
к постановлению Правительства
Тверской области
от 04.03.2021 № 96-пп

Графическое описание местоположения границ
особо охраняемой природной территории регионального значения –
памятника природы «Дача Шишкин Бор»

Раздел 1

| Сведения об объекте | | |
|--|---|---------------------------------------|
| особо охраняемая природная территория регионального значения – памятник природы «Дача Шишкин Бор» (далее – объект) | | |
| № п/п | Характеристики объекта | Описание характеристик |
| 1 | 2 | 3 |
| 1 | Местоположение объекта | Зубцовский район Тверской области |
| 2 | Площадь объекта +/- величина погрешности определения площади (P +/- Дельта P) | 3 779 816 кв. м (\pm 20 766 кв. м) |
| 3 | Иные характеристики объекта | - |

Раздел 2

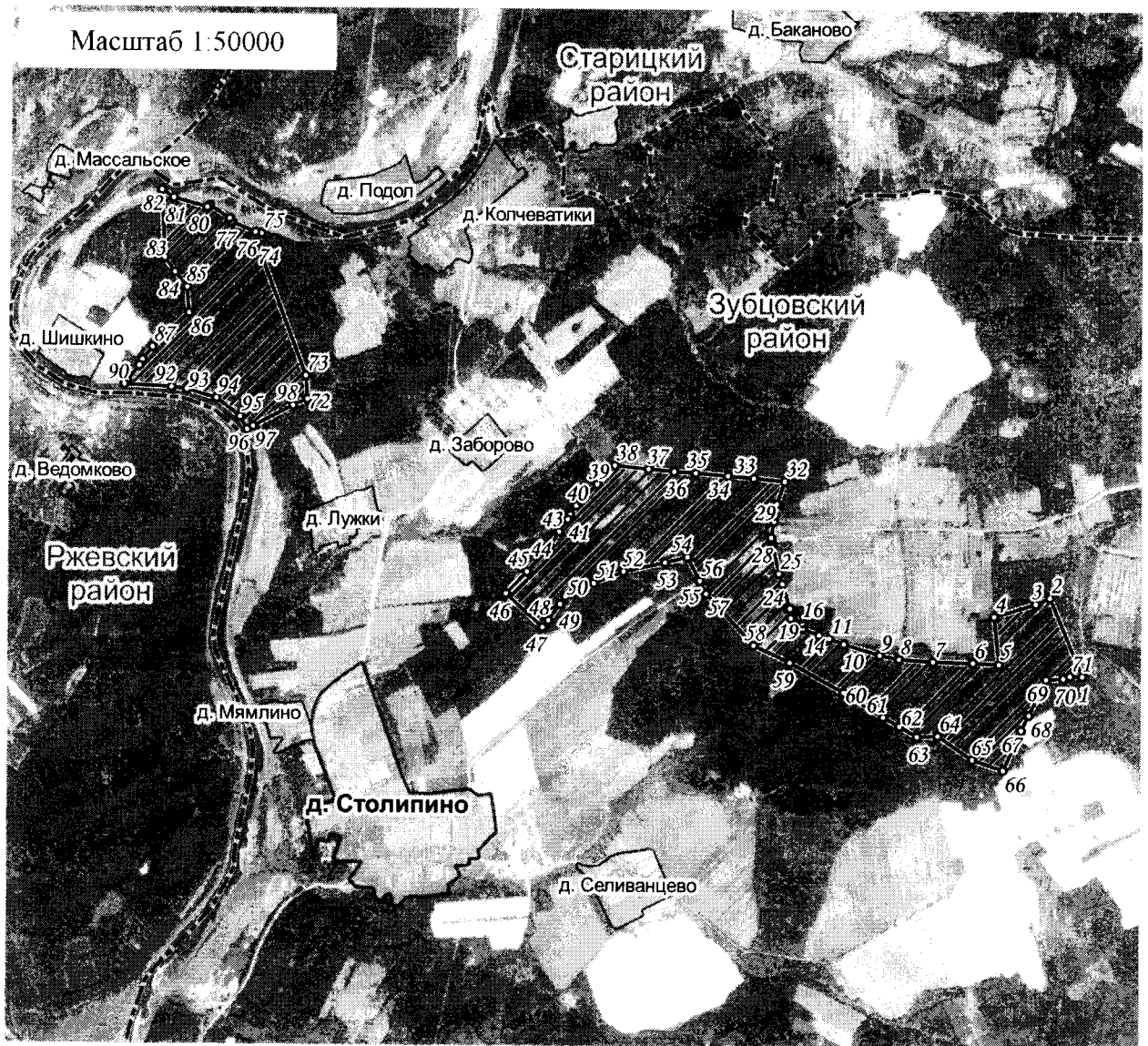
| Сведения о местоположении границ объекта | | | | | |
|---|---------------|---|---|---|--|
| 1. Система координат МСК-69, зона 2 | | | | | |
| 2. Сведения о характерных точках границ объекта | | | | | |
| Обозначение характерных точек границ | Координаты, м | | Метод определения координат характерной точки | Средняя квадратическая погрешность положения характерной точки (Mt), м | Описание обозначения точки на местности (при наличии) |
| | X | Y | | | |
| 1 | 2 | 3 | 4 | 5 | 6 |
| - | - | - | - | - | - |

| 3. Сведения о характерных точках части (частей) границы объекта | | | | | |
|---|---------------|------------|--|---|--|
| Обозначение характерных точек части границы | Координаты, м | | Метод определения координат характерной точки | Средняя квадратическая погрешность положения характерной точки (Mt), м | Описание обозначения точки на местности (при наличии) |
| | X | Y | | | |
| 1 | 2 | 3 | 4 | 5 | 6 |
| Контур 1 | | | | | |
| 1 | 225898.22 | 2216120.47 | Картометрический | 5.00 | — |
| 2 | 226463.25 | 2215883.27 | Картометрический | 5.00 | — |
| 3 | 226416.50 | 2215780.03 | Картометрический | 5.00 | — |
| 4 | 226323.71 | 2215479.36 | Картометрический | 5.00 | — |
| 5 | 225981.09 | 2215515.44 | Картометрический | 5.00 | — |
| 6 | 225989.66 | 2215326.86 | Картометрический | 5.00 | — |
| 7 | 225996.92 | 2215036.55 | Картометрический | 5.00 | — |
| 8 | 226014.83 | 2214789.76 | Картометрический | 5.00 | — |
| 9 | 226042.47 | 2214651.14 | Картометрический | 5.00 | — |
| 10 | 226122.19 | 2214389.18 | Картометрический | 5.00 | — |
| 11 | 226161.58 | 2214284.75 | Картометрический | 5.00 | — |
| 12 | 226185.22 | 2214209.58 | Картометрический | 5.00 | — |
| 13 | 226226.74 | 2214089.75 | Картометрический | 5.00 | — |
| 14 | 226233.92 | 2214089.75 | Картометрический | 5.00 | — |
| 15 | 226271.63 | 2214087.32 | Картометрический | 5.00 | — |
| 16 | 226305.43 | 2214074.20 | Картометрический | 5.00 | — |
| 17 | 226315.57 | 2214067.10 | Картометрический | 5.00 | — |
| 18 | 226315.57 | 2214063.50 | Картометрический | 5.00 | — |
| 19 | 226309.31 | 2214048.56 | Картометрический | 5.00 | — |
| 20 | 226307.40 | 2214017.96 | Картометрический | 5.00 | — |
| 21 | 226306.49 | 2214004.33 | Картометрический | 5.00 | — |
| 22 | 226373.70 | 2213984.25 | Картометрический | 5.00 | — |
| 23 | 226375.48 | 2213996.22 | Картометрический | 5.00 | — |
| 24 | 226550.18 | 2213941.48 | Картометрический | 5.00 | — |
| 25 | 226624.19 | 2213916.01 | Картометрический | 5.00 | — |
| 26 | 226836.78 | 2213866.21 | Картометрический | 5.00 | — |
| 27 | 226860.76 | 2213859.63 | Картометрический | 5.00 | — |
| 28 | 226883.25 | 2213857.51 | Картометрический | 5.00 | — |
| 29 | 226998.77 | 2213878.21 | Картометрический | 5.00 | — |
| 30 | 227043.07 | 2213883.98 | Картометрический | 5.00 | — |
| 31 | 227126.45 | 2213897.94 | Картометрический | 5.00 | — |
| 32 | 227288.84 | 2213954.74 | Картометрический | 5.00 | — |
| 33 | 227310.68 | 2213729.90 | Картометрический | 5.00 | — |
| 34 | 227326.08 | 2213541.69 | Картометрический | 5.00 | — |
| 35 | 227346.42 | 2213306.62 | Картометрический | 5.00 | — |

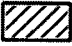
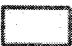
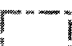
| 3. Сведения о характерных точках части (частей) границы объекта | | | | | |
|---|---------------|------------|--|---|--|
| Обозначение характерных точек части границы | Координаты, м | | Метод определения координат характерной точки | Средняя квадратическая погрешность положения характерной точки (Mt), м | Описание обозначения точки на местности (при наличии) |
| | X | Y | | | |
| 1 | 2 | 3 | 4 | 5 | 6 |
| 36 | 227356.55 | 2213151.84 | Картометрический | 5.00 | – |
| 37 | 227373.23 | 2212964.51 | Картометрический | 5.00 | – |
| 38 | 227398.12 | 2212717.94 | Картометрический | 5.00 | – |
| 39 | 227262.51 | 2212590.18 | Картометрический | 5.00 | – |
| 40 | 227106.43 | 2212434.00 | Картометрический | 5.00 | – |
| 41 | 227039.44 | 2212390.41 | Картометрический | 5.00 | – |
| 42 | 227006.73 | 2212373.63 | Картометрический | 5.00 | – |
| 43 | 226917.67 | 2212311.17 | Картометрический | 5.00 | – |
| 44 | 226807.32 | 2212245.83 | Картометрический | 5.00 | – |
| 45 | 226628.92 | 2212077.43 | Картометрический | 5.00 | – |
| 46 | 226470.55 | 2211925.55 | Картометрический | 5.00 | – |
| 47 | 226231.17 | 2212193.91 | Картометрический | 5.00 | – |
| 48 | 226280.84 | 2212234.93 | Картометрический | 5.00 | – |
| 49 | 226397.56 | 2212320.09 | Картометрический | 5.00 | – |
| 50 | 226453.87 | 2212358.15 | Картометрический | 5.00 | – |
| 51 | 226548.65 | 2212568.99 | Картометрический | 5.00 | – |
| 52 | 226635.03 | 2212786.51 | Картометрический | 5.00 | – |
| 53 | 226700.77 | 2213086.88 | Картометрический | 5.00 | – |
| 54 | 226739.53 | 2213251.17 | Картометрический | 5.00 | – |
| 55 | 226582.62 | 2213333.53 | Картометрический | 5.00 | – |
| 56 | 226569.38 | 2213340.48 | Картометрический | 5.00 | – |
| 57 | 226478.32 | 2213388.28 | Картометрический | 5.00 | – |
| 58 | 226108.35 | 2213734.00 | Картометрический | 5.00 | – |
| 59 | 225987.38 | 2213998.02 | Картометрический | 5.00 | – |
| 60 | 225775.52 | 2214389.58 | Картометрический | 5.00 | – |
| 61 | 225599.24 | 2214678.08 | Картометрический | 5.00 | – |
| 62 | 225534.38 | 2214795.80 | Картометрический | 5.00 | – |
| 63 | 225460.89 | 2214922.27 | Картометрический | 5.00 | – |
| 64 | 225467.29 | 2215073.48 | Картометрический | 5.00 | – |
| 65 | 225297.61 | 2215324.17 | Картометрический | 5.00 | – |
| 66 | 225221.72 | 2215548.76 | Картометрический | 5.00 | – |
| 67 | 225509.07 | 2215678.30 | Картометрический | 5.00 | – |
| 68 | 225618.51 | 2215733.39 | Картометрический | 5.00 | – |
| 69 | 225876.01 | 2215858.60 | Картометрический | 5.00 | – |
| 70 | 225884.11 | 2215982.95 | Картометрический | 5.00 | – |
| 71 | 225901.68 | 2216030.46 | Картометрический | 5.00 | – |
| 1 | 225898.22 | 2216120.47 | Картометрический | 5.00 | – |

| 3. Сведения о характерных точках части (частей) границы объекта | | | | | |
|---|---------------|------------|--|---|--|
| Обозначение характерных точек части границы | Координаты, м | | Метод определения координат характерной точки | Средняя квадратическая погрешность положения характерной точки (Mt), м | Описание обозначения точки на местности (при наличии) |
| | X | Y | | | |
| 1 | 2 | 3 | 4 | 5 | 6 |
| Контур 2 | | | | | |
| 72 | 227862.13 | 2210471.53 | Картометрический | 5.00 | – |
| 73 | 228030.77 | 2210459.54 | Картометрический | 5.00 | – |
| 74 | 228979.79 | 2210095.38 | Картометрический | 5.00 | – |
| 75 | 229051.10 | 2210129.86 | Картометрический | 5.00 | – |
| 76 | 229059.31 | 2210084.91 | Картометрический | 5.00 | – |
| 77 | 229129.77 | 2209910.79 | Картометрический | 5.00 | – |
| 78 | 229156.05 | 2209895.50 | Картометрический | 5.00 | – |
| 79 | 229250.42 | 2209752.63 | Картометрический | 5.00 | – |
| 80 | 229236.80 | 2209731.13 | Картометрический | 5.00 | – |
| 81 | 229303.66 | 2209484.52 | Картометрический | 5.00 | – |
| 82 | 229359.59 | 2209397.51 | Картометрический | 5.00 | – |
| 83 | 228871.78 | 2209421.84 | Картометрический | 5.00 | – |
| 84 | 228766.59 | 2209497.47 | Картометрический | 5.00 | – |
| 85 | 228659.76 | 2209587.17 | Картометрический | 5.00 | – |
| 86 | 228475.42 | 2209600.82 | Картометрический | 5.00 | – |
| 87 | 228230.38 | 2209337.64 | Картометрический | 5.00 | – |
| 88 | 228138.88 | 2209266.21 | Картометрический | 5.00 | – |
| 89 | 228097.15 | 2209243.44 | Картометрический | 5.00 | – |
| 90 | 227985.41 | 2209154.06 | Картометрический | 5.00 | – |
| 91 | 227960.47 | 2209134.21 | Картометрический | 5.00 | – |
| 92 | 227944.36 | 2209477.65 | Картометрический | 5.00 | – |
| 93 | 227928.29 | 2209589.16 | Картометрический | 5.00 | – |
| 94 | 227866.20 | 2209805.43 | Картометрический | 5.00 | – |
| 95 | 227733.73 | 2209980.18 | Картометрический | 5.00 | – |
| 96 | 227641.44 | 2210032.88 | Картометрический | 5.00 | – |
| 97 | 227665.30 | 2210076.45 | Картометрический | 5.00 | – |
| 98 | 227814.98 | 2210367.23 | Картометрический | 5.00 | – |
| 72 | 227862.13 | 2210471.53 | Картометрический | 5.00 | – |

План границ объекта



Используемые условные знаки и обозначения:

- 24 характерная точка границы объекта
-  территория объекта
-  населенные пункты
-  границы административно-территориального деления

Примечание. Документ с подписью и оттиском печати (при наличии) лица, составившего описание местоположения границ объекта, предоставляется в орган, осуществляющий государственный кадастровый учет и государственную регистрацию прав.