



## ПРАВИТЕЛЬСТВО ТВЕРСКОЙ ОБЛАСТИ

### ПОСТАНОВЛЕНИЕ

31.03.2021

№ 163-пп

г. Тверь

**Об утверждении графического описания  
местоположения границ особо охраняемой  
природной территории регионального значения –  
государственного природного заказника  
«Болото Матюшинское»**

В соответствии с Федеральным законом от 14.03.1995 № 33-ФЗ «Об особо охраняемых природных территориях», законом Тверской области от 08.12.2010 № 108-ЗО «Об особо охраняемых природных территориях в Тверской области», с учетом решения Комиссии при Правительстве Тверской области по вопросам организации и функционирования особо охраняемых природных территорий от 04.12.2020 № 7 Правительство Тверской области постановляет:

1. Утвердить графическое описание местоположения границ особо охраняемой природной территории регионального значения – государственного природного заказника «Болото Матюшинское» (прилагается).

2. Министерству природных ресурсов и экологии Тверской области направить в орган, осуществляющий государственный кадастровый учет и государственную регистрацию прав, комплект документов, необходимый для внесения сведений о границах особо охраняемой природной территории регионального значения, указанной в пункте 1 настоящего постановления, в установленном порядке.

3. Контроль за исполнением настоящего постановления возложить на заместителя Председателя Правительства Тверской области, курирующего вопросы экологии.

Отчет об исполнении представить в трехмесячный срок со дня вступления в силу настоящего постановления.

4. Настоящее постановление вступает в силу со дня его официального опубликования.

**Губернатор  
Тверской области**



**И.М. Руденя**

Приложение  
к постановлению Правительства  
Тверской области  
от 31.03.2021 № 163-пп

Графическое описание местоположения границ  
особо охраняемой природной территории регионального значения –  
государственного природного заказника  
«Болото Матюшинское»

Раздел 1

Сведения об объекте		
Особо охраняемая природная территория регионального значения – государственный природный заказник «Болото Матюшинское» (далее – объект)		
№ п/п	Характеристики объекта	Описание характеристик
1	2	3
1	Местоположение объекта	Максатихинский район Тверской области
2	Площадь объекта +/- величина погрешности определения площади (Р +/- Дельта Р)	3 961 804 кв. м ( $\pm$ 20 069 кв. м)
3	Иные характеристики объекта	-

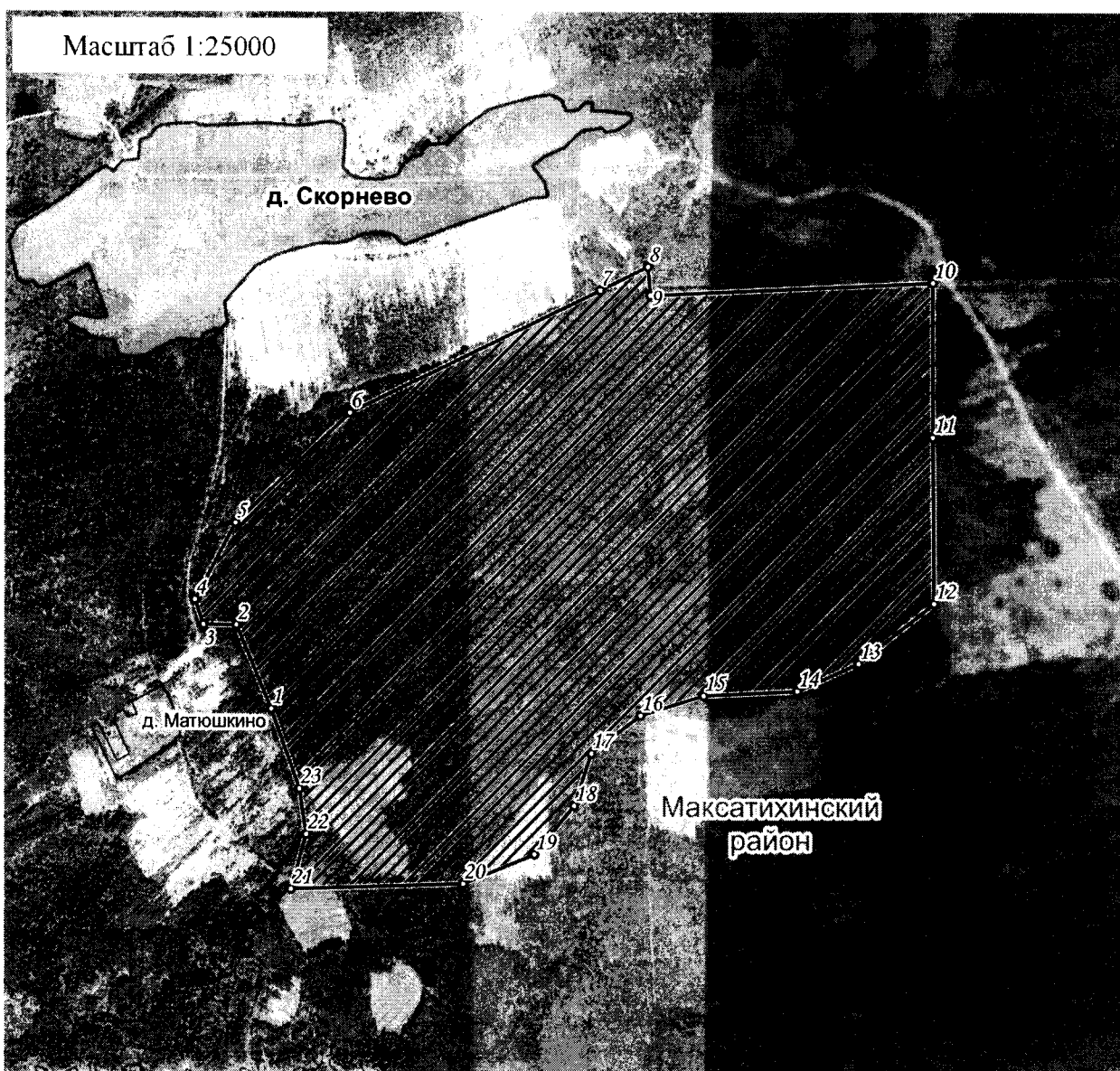
Раздел 2

Сведения о местоположении границ объекта					
1. Система координат МСК-69, зона 2					
2. Сведения о характерных точках границ объекта					
Обозначение характерных точек границ	Координаты, м		Метод определения координат характерной точки	Средняя квадратическая погрешность положения характерной точки (Mt), м	Описание обозначения точки на местности (при наличии)
	X	Y			
1	2	3	4	5	6
1	411347.87	2283119.16	Картометрический	5.00	–



2. Сведения о характерных точках границ объекта					
Обозначение характерных точек границ	Координаты, м		Метод определения координат характерной точки	Средняя квадратическая погрешность положения характерной точки (Mt), м	Описание обозначения точки на местности (при наличии)
	X	Y			
1	2	3	4	5	6
2	411651.94	2282991.43	Картометрический	5.00	–
3	411653.24	2282869.88	Картометрический	5.00	–
4	411743.27	2282839.00	Картометрический	5.00	–
5	412020.46	2282987.50	Картометрический	5.00	–
6	412420.83	2283408.50	Картометрический	5.00	–
7	412865.24	2284327.61	Картометрический	5.00	–
8	412951.04	2284502.69	Картометрический	5.00	–
9	412847.21	2284511.77	Картометрический	5.00	–
10	412892.60	2285548.01	Картометрический	5.00	–
11	412332.35	2285547.38	Картометрический	5.00	–
12	411729.82	2285551.73	Картометрический	5.00	–
13	411512.02	2285274.73	Картометрический	5.00	–
14	411412.91	2285050.97	Картометрический	5.00	–
15	411396.29	2284707.90	Картометрический	5.00	–
16	411324.55	2284477.10	Картометрический	5.00	–
17	411187.14	2284295.86	Картометрический	5.00	–
18	410997.68	2284232.70	Картометрический	5.00	–
19	410821.03	2284087.05	Картометрический	5.00	–
20	410714.44	2283825.74	Картометрический	5.00	–
21	410695.12	2283191.78	Картометрический	5.00	–
22	410894.13	2283248.63	Картометрический	5.00	–
23	411058.92	2283223.37	Картометрический	5.00	–
1	411347.87	2283119.16	Картометрический	5.00	–



## План границ объекта



Используемые условные знаки и обозначения:

- <sup>24</sup> характерная точка границы объекта
-  территория объекта
-  населенные пункты

Примечание. Документ с подписью и оттиском печати (при наличии) лица, составившего описание местоположения границ объекта, предоставляется в орган, осуществляющий государственный кадастровый учет и государственную регистрацию прав.