



ТВЕРСКАЯ ОБЛАСТЬ

ЗАКОН

О преобразовании муниципальных образований, входящих в состав территории муниципального образования Тверской области Молоковский муниципальный район, путем объединения поселений и создании вновь образованного муниципального образования с наделением его статусом муниципального округа и внесении изменений в отдельные законы Тверской области

Принят Законодательным Собранием
Тверской области 25 марта 2021 года

Статья 1

1. Преобразовать муниципальные образования Тверской области, входящие в состав территории муниципального образования Тверской области Молоковский муниципальный район: городское поселение – поселок Молоково, Молоковское сельское поселение, Обросовское сельское поселение, путем объединения, не влекущего изменения границ иных муниципальных образований, во вновь образованное муниципальное образование, наделив его статусом муниципальный округ, с наименованием Молоковский муниципальный округ Тверской области (далее также - вновь образованное муниципальное образование, вновь образованное муниципальное образование Молоковский муниципальный округ, Молоковский муниципальный округ).

2. Преобразование осуществляется по инициативе Собрания депутатов Молоковского района Тверской области, поддержанной Советами депутатов городского поселения – поселок Молоково, Молоковского сельского поселения, Обросовского сельского поселения Молоковского муниципального района Тверской области, и с согласия населения муниципального образования Тверской области Молоковский муниципальный район (далее также - Молоковский район, муниципальный район), городского поселения – поселок Молоково, Молоковского сельского поселения, Обросовского сельского поселения Молоковского муниципального района Тверской области, выраженного представительными органами муниципального района и каждого из поселений, указанных в настоящей части.

3. Муниципальные образования Тверской области, входящие в состав территории муниципального образования Тверской области Молоковский муниципальный район: городское поселение – поселок Молоково, Молоковское сельское поселение, Обросовское сельское поселение, а также муниципальное образование Тверской области Молоковский муниципальный район утрачивают статус муниципальных образований со дня создания вновь образованного муниципального образования.

Днем создания вновь образованного муниципального образования является день вступления в силу настоящего закона.

4. Преобразование муниципальных образований, указанных в части 1 настоящей статьи, не влечет за собой изменения категорий территориальных единиц Тверской области, предусмотренных статьей 6 закона Тверской области от 17.04.2006 № 34-ЗО «Об административно-территориальном устройстве Тверской области» для населенных пунктов, входящих в состав территории Молоковского муниципального округа.

Статья 2

1. До формирования органов местного самоуправления вновь образованного муниципального образования Молоковский муниципальный округ полномочия по решению вопросов местного значения на соответствующих территориях в соответствии со статьей 16 Федерального закона от 06.10.2003 № 131-ФЗ «Об общих принципах организации местного самоуправления в Российской Федерации» (далее - Федеральный закон) осуществляют органы местного самоуправления Молоковского района, городского поселения – поселок Молоково, Молоковского сельского поселения, Обросовского сельского поселения.

2. Муниципальные правовые акты, принятые органами местного самоуправления Молоковского района, а также поселений, которые на день создания вновь образованного муниципального образования Молоковский муниципальный округ осуществляли полномочия по решению вопросов местного значения на соответствующих территориях, действуют в части, не противоречащей федеральным законам и иным нормативным правовым актам Российской Федерации, Уставу Тверской области, законам и иным нормативным правовым актам Тверской области, а также муниципальным правовым актам органов местного самоуправления вновь образованного муниципального образования.

3. Органы местного самоуправления вновь образованного муниципального образования Молоковский муниципальный округ в соответствии со своей компетенцией являются правопреемниками органов местного самоуправления Молоковского района, городского поселения – поселок Молоково, Молоковского сельского поселения, Обросовского сельского поселения, которые на день создания вновь образованного муниципального образования осуществляли полномочия по решению

вопросов местного значения на соответствующей территории, в отношениях с органами государственной власти Российской Федерации, органами государственной власти субъектов Российской Федерации, органами местного самоуправления, физическими и юридическими лицами. Вопросы правопреемства подлежат урегулированию муниципальными правовыми актами вновь образованного муниципального образования Молоковский муниципальный округ.

4. До урегулирования муниципальными правовыми актами вновь образованного муниципального образования Молоковский муниципальный округ вопросов правопреемства в отношении органов местных администраций, муниципальных учреждений, предприятий и организаций, ранее созданных органами местного самоуправления Молоковского района, городского поселения – поселок Молоково, Молоковского сельского поселения, Обросовского сельского поселения, которые на день создания вновь образованного муниципального образования Молоковский муниципальный округ осуществляли полномочия по решению вопросов местного значения на соответствующей территории, или с их участием, соответствующие органы местных администраций, муниципальные учреждения, предприятия и организации продолжают осуществлять свою деятельность с сохранением их прежней организационно-правовой формы.

Статья 3

Границы Молоковского муниципального округа совпадают с границами Молоковского района.

Статья 4

1. Представительным органом Молоковского муниципального округа является Дума Молоковского муниципального округа.

2. Установить численность депутатов Думы Молоковского муниципального округа первого созыва в количестве 15 депутатов.

3. Дума Молоковского муниципального округа первого созыва избирается на муниципальных выборах на основе всеобщего равного и прямого избирательного права при тайном голосовании.

Выборы депутатов Думы Молоковского муниципального округа проводятся по мажоритарной избирательной системе относительного большинства.

4. Схема избирательных округов для проведения выборов депутатов Думы Молоковского муниципального округа определяется в соответствии с требованиями законодательства организующей выборы избирательной комиссией и утверждается ею не позднее чем через 5 дней со дня официального опубликования решения о назначении выборов.

Статья 5

Установить срок полномочий депутатов Думы Молоковского муниципального округа - 5 лет.

Статья 6

Первый глава вновь образованного муниципального образования Молоковский муниципальный округ избирается Думой Молоковского муниципального округа из числа кандидатов, представленных конкурсной комиссией по результатам конкурса, и возглавляет местную администрацию.

Статья 7

Установить срок полномочий первого главы вновь образованного муниципального образования Молоковский муниципальный округ - 5 лет.

Статья 8

1. Полномочия первого главы вновь образованного муниципального образования Молоковский муниципальный округ начинаются со дня вступления его в должность. Днем вступления главы вновь образованного муниципального образования Молоковский муниципальный округ в должность является день принятия Думой Молоковского муниципального округа решения о его избрании.

2. Глава вновь образованного муниципального образования Молоковский муниципальный округ в пределах полномочий, установленных частью 2 статьи 36 Федерального закона:

1) представляет вновь образованное муниципальное образование в отношениях с органами местного самоуправления других муниципальных образований, органами государственной власти, гражданами и организациями, без доверенности действует от имени вновь образованного муниципального образования;

2) подписывает и обнародует в порядке, установленном Уставом муниципального образования Молоковский муниципальный округ, нормативные правовые акты, принятые Думой Молоковского муниципального округа;

3) издает в пределах своих полномочий правовые акты;

4) вправе требовать созыва внеочередного заседания Думы Молоковского муниципального округа;

5) обеспечивает осуществление органами местного самоуправления полномочий по решению вопросов местного значения и отдельных государственных полномочий, переданных органам местного самоуправления федеральными законами и законами Тверской области.

Статья 9

Материально-техническое обеспечение проведения выборов в Думу Молоковского муниципального округа осуществляется за счет средств областного бюджета Тверской области в соответствии с федеральным законодательством, в том числе путем предоставления межбюджетных трансфертов.

Порядок предоставления межбюджетных трансфертов устанавливается Правительством Тверской области.

Статья 10

Внести в закон Тверской области от 18.01.2005 № 4-ЗО «Об установлении границ муниципальных образований Тверской области и наделении их статусом городских округов, муниципальных округов, муниципальных районов» (с изменениями, внесенными законами Тверской области от 18.09.2006 № 88-ЗО, от 24.07.2012 № 65-ЗО, от 24.12.2014 № 111-ЗО, от 30.12.2014 № 126-ЗО, от 01.04.2015 № 26-ЗО, от 18.11.2015 № 103-ЗО, от 07.12.2015 № 117-ЗО, от 17.04.2017 № 27-ЗО, от 18.07.2017 № 40-ЗО, от 07.04.2018 № 16-ЗО, от 07.04.2018 № 17-ЗО, от 02.04.2019 № 13-ЗО, от 17.05.2019 № 23-ЗО, от 13.06.2019 № 33-ЗО, от 20.06.2019 № 36-ЗО, от 06.11.2019 № 69-ЗО, от 18.12.2019 № 86-ЗО, от 18.12.2019 № 87-ЗО, от 23.04.2020 № 19-ЗО, от 23.04.2020 № 20-ЗО, от 23.04.2020 № 21-ЗО, от 23.04.2020 № 22-ЗО, от 23.04.2020 № 23-ЗО) следующие изменения:

- 1) часть 2 статьи 1 дополнить пунктом 13 следующего содержания:
«13) Молоковский муниципальный округ Тверской области (далее – Молоковский муниципальный округ), с административным центром поселок городского типа Молоково (приложения 5³³ и 5³⁴).»;
- 2) пункт 17 статьи 2 признать утратившим силу;
- 3) в приложениях 5¹⁰, 5²² и 5²⁴ слова «Молоковский район» заменить словами «Молоковский муниципальный округ»;
- 4) дополнить приложением 5³³ согласно приложению 1 к настоящему закону;
- 5) дополнить приложением 5³⁴ согласно приложению 2 к настоящему закону;
- 6) в приложении 7 слова «Молоковский район» заменить словами «Молоковский муниципальный округ»;
- 7) в приложении 25 слова «Молоковский район» заменить словами «Молоковский муниципальный округ»;
- 8) приложение 26 признать утратившим силу.

Статья 11

Внести в статью 20 закона Тверской области от 17.04.2006 № 34-ЗО «Об административно-территориальном устройстве Тверской области» (с изменениями, внесенными законами Тверской области от 20.07.2012 № 64-ЗО, от 07.12.2012 № 111-ЗО, от 07.12.2015 № 117-ЗО, от 17.04.2017 № 27-ЗО, от 07.04.2018 № 17-ЗО, от 02.04.2019 № 13-ЗО, от 17.05.2019 № 23-ЗО, от 13.06.2019 № 33-ЗО, от 18.12.2019 № 87-ЗО, от 23.04.2020 № 23-ЗО) следующие изменения:

- 1) в пункте 4 части 3 слово «Лихославль,» исключить;
- 2) часть 3¹ изложить в следующей редакции:

«3¹. Объекты административно-территориального устройства город Андреаполь и иные населенные пункты, входящие в состав территории муниципального образования Тверской области Андреапольский муниципальный округ, город Весьегонск и иные населенные пункты, входящие в состав территории муниципального образования Тверской области Весьегонский муниципальный округ, город Вышний Волочек и иные населенные пункты, входящие в состав территории муниципального образования Тверской области Вышневолоцкий городской округ, город Западная Двина и иные населенные пункты, входящие в состав территории муниципального образования Тверской области Западновинский муниципальный округ, город Кашин и иные населенные пункты, входящие в состав территории муниципального образования Тверской области Кашинский городской округ, город Красный Холм и иные населенные пункты, входящие в состав территории муниципального образования Тверской области Краснохолмский муниципальный округ, село Лесное и иные населенные пункты, входящие в состав территории муниципального образования Тверской области Лесной муниципальный округ, город Лихославль и иные населенные пункты, входящие в состав территории муниципального образования Тверской области Лихославльский муниципальный округ, поселок городского типа Молоково и иные населенные пункты, входящие в состав территории муниципального образования Тверской области Молоковский муниципальный округ, город Нелидово и иные населенные пункты, входящие в состав территории муниципального образования Тверской области Нелидовский городской округ, поселок городского типа Оленино и иные населенные пункты, входящие в состав территории муниципального образования Тверской области Оленинский муниципальный округ, город Осташков и иные населенные пункты, входящие в состав территории муниципального образования Тверской области Осташковский городской округ, поселок городского типа Пено и иные населенные пункты, входящие в состав территории муниципального образования Тверской области Пенковский муниципальный округ, поселок городского типа Рамешки и иные населенные пункты, входящие в состав территории муниципального образования Тверской области Рамешковский

муниципальный округ, поселок городского типа Сандово и иные населенные пункты, входящие в состав территории муниципального образования Тверской области Сандовский муниципальный округ, поселок городского типа Селижарово и иные населенные пункты, входящие в состав территории муниципального образования Тверской области Селижаровский муниципальный округ, поселок городского типа Спирово и иные населенные пункты, входящие в состав территории муниципального образования Тверской области Спировский муниципальный округ, город Удомля и иные населенные пункты, входящие в состав территории муниципального образования Тверской области Удомельский городской округ, в соответствии с законом Тверской области от 18.01.2005 № 4-ЗО «Об установлении границ муниципальных образований Тверской области и наделении их статусом городских округов, муниципальных округов, муниципальных районов», соответствуют категории административно-территориальной единицы «округ».

Объекты административно-территориального устройства город Андреаполь, город Весьегонск, город Вышний Волочек, город Западная Двина, город Кашин, город Красный Холм, город Лихославль, город Нелидово, город Осташков и город Удомля соответствуют категории территориальной единицы «город» (город окружного значения).».

Статья 12

Внести в пункт 39 статьи 2 закона Тверской области от 10.12.2018 № 60-ЗО «О создании и упразднении судебных участков и установлении количества мировых судей Тверской области» (с изменениями, внесенными законами Тверской области от 22.04.2019 № 15-ЗО, от 31.05.2019 № 26-ЗО, от 13.06.2019 № 33-ЗО, от 18.12.2019 № 86-ЗО, от 18.12.2019 № 87-ЗО, от 23.04.2020 № 19-ЗО, от 23.04.2020 № 20-ЗО, от 23.04.2020 № 21-ЗО, от 23.04.2020 № 22-ЗО, от 23.04.2020 № 23-ЗО) изменение, заменив слова «Молоковского района» словами «Молоковского муниципального округа».

Статья 13

Внести в часть 1 статьи 2 закона Тверской области от 06.11.2019 № 69-ЗО «О внесении изменений в закон Тверской области «Об установлении границ муниципальных образований Тверской области и наделении их статусом городских округов, муниципальных округов, муниципальных районов» (с изменениями, внесенными законами Тверской области от 18.12.2019 № 86-ЗО, от 18.12.2019 № 87-ЗО, от 23.04.2020 № 19-ЗО, от 23.04.2020 № 20-ЗО, от 23.04.2020 № 21-ЗО, от 23.04.2020 № 22-ЗО, от 23.04.2020 № 23-ЗО) следующие изменения:

- 1) пункт 2 дополнить абзацем следующего содержания:
«Молоковский муниципальный округ;»;

2) абзац восемнадцатый пункта 3 признать утратившим силу.

Статья 14

Признать утратившими силу:

закон Тверской области от 28.02.2005 № 37-ЗО «Об установлении границ муниципальных образований, входящих в состав территории муниципального образования Тверской области «Молоковский район», и наделении их статусом городского, сельского поселения»;

закон Тверской области от 14.07.2006 № 75-ЗО «О внесении изменений в закон Тверской области «Об установлении границ муниципальных образований, входящих в состав территории муниципального образования Тверской области «Молоковский район», и наделении их статусом городского, сельского поселения»;

закон Тверской области от 17.12.2015 № 120-ЗО «О преобразовании муниципальных образований Молоковского района Тверской области и внесении изменений в закон Тверской области «Об установлении границ муниципальных образований, входящих в состав территории муниципального образования Тверской области «Молоковский район», и наделении их статусом городского, сельского поселения».

Статья 15

1. Со дня начала осуществления полномочий органами местного самоуправления вновь образованного муниципального образования Молоковский муниципальный округ данные органы местного самоуправления осуществляют бюджетные полномочия, связанные с исполнением решений о местных бюджетах преобразованных муниципальных образований, входящих в состав территории муниципального образования Молоковский муниципальный район, включительно по 31.12.2021 года отдельно по каждому преобразованному муниципальному образованию.

2. При формировании соответствующих бюджетов на 2022 год и на плановый период 2023 и 2024 годов в межбюджетных отношениях в Тверской области бюджет вновь образованного муниципального образования учитывается как бюджет Молоковского муниципального округа.

3. Составление проекта бюджета Молоковского муниципального округа на 2022 год и на плановый период 2023 и 2024 годов до формирования администрации Молоковского муниципального округа, осуществляется администрацией Молоковского района.

Статья 16

1. Настоящий закон вступает в силу по истечении 10 дней со дня его официального опубликования, за исключением статей 4 - 9 настоящего закона.

2. Статьи 4 - 9 настоящего закона вступают в силу по истечении одного месяца со дня вступления в силу настоящего закона в случае отсутствия инициативы жителей вновь образованного муниципального образования Молоковский муниципальный округ о проведении местного референдума по вопросу определения структуры органов местного самоуправления указанного муниципального образования.

Губернатор Тверской области

Тверь
5 апреля 2021 года
№ 20-30



И.М. Руденя

Приложение 1
к закону Тверской области «О преобразовании муниципальных образований, входящих в состав территории муниципального образования Тверской области Молоковский муниципальный район, путем объединения поселений и создании вновь образованного муниципального образования с наделением его статусом муниципального округа и внесении изменений в отдельные законы Тверской области»

«Приложение 5³³
к закону Тверской области от 18.01.2005 № 4-30
«Об установлении границ муниципальных образований Тверской области и наделении их статусом городских округов, муниципальных округов, муниципальных районов»

ПЕРЕЧЕНЬ
населенных пунктов Молоковского муниципального округа

Наименование муниципального округа (численность населения)	Административный центр Молоковского муниципального округа	Населенные пункты в составе Молоковского муниципального округа
Молоковский муниципальный округ (3773)	пгт Молоково	1. пгт Молоково 2. дер. Алешково 3. дер. Андрейцево 4. дер. Андрюшино 5. дер. Анниково 6. с. Антоновское 7. дер. Афанасово 8. с. Ахматово 9. дер. Бабино 10. дер. Баринцево 11. хутор Белая 12. дер. Белево 13. дер. Бели 14. дер. Березино 15. дер. Березье 16. дер. Бесово 17. дер. Бикалиха 18. дер. Бикалово 19. дер. Богдаево 20. дер. Богородское 21. дер. Большая Мотолоша 22. дер. Большие Дельки

		<p>23. дер. Большое Алексейцево 24. дер. Большое Дымцево 25. дер. Большое Рашино 26. дер. Большое Сырцево 27. дер. Боняк 28. дер. Бор Шалаев 29. дер. Борис Глеб 30. дер. Борисково 31. дер. Борок 32. дер. Брызгалиха 33. дер. Василево 34. с. Введенье 35. дер. Веселки 36. дер. Власиха 37. дер. Волково 38. дер. Волховицы 39. дер. Воробьяха 40. дер. Воскресенское 41. дер. Восново 42. дер. Выголово 43. дер. Высоково 44. дер. Высочки 45. дер. Вязигино 46. дер. Галкино 47. дер. Герасимово 48. дер. Глазачево 49. дер. Гора 50. дер. Горка 51. дер. Господинково 52. дер. Гостерачки 53. дер. Гричево 54. дер. Даниловское 55. с. Деледино 56. н.п. Делединский Льнозавод 57. дер. Деревеньки 58. дер. Десна 59. дер. Добрино 60. дер. Дор 61. дер. Доры 62. дер. Дуброва 63. дер. Дубровка 64. дер. Дубровка 65. дер. Дубровка</p>
--	--	--

		<p>66. дер. Еваново 67. дер. Ельцино 68. дер. Еруново 69. дер. Завражье 70. дер. Залезино 71. дер. Залужанье 72. дер. Занепрядь 73. дер. Заречье 74. дер. Заручье 75. дер. Заужанье 76. дер. Ивашево 77. дер. Каменка 78. дер. Карельский Городок 79. дер. Комарицы 80. дер. Коноплюно 81. дер. Коньково 82. дер. Коромыслово 83. дер. Косово 84. дер. Костромино 85. дер. Красново 86. дер. Кривонское 87. дер. Круглиха 88. дер. Крутец 89. дер. Кудрино 90. дер. Кузнецково 91. дер. Кузнецово 92. дер. Кулачево 93. дер. Лазарево 94. дер. Лазарьково 95. дер. Лазарьково 96. дер. Лахнево 97. дер. Легково 98. дер. Лежаково 99. дер. Лентиха 100. дер. Лесоклинье 101. дер. Лисишное 102. дер. Логиново 103. дер. Лой 104. дер. Лутовинино 105. дер. Ляпино 106. дер. Малая Мотолоша 107. дер. Малиновка 108. дер. Малое Алексейцево 109. дер. Малое Дымцево</p>
--	--	--

		<p>110. дер. Малое Рашино 111. дер. Малые Дельки 112. дер. Мануилово 113. дер. Марково 114. дер. Машкино 115. дер. Микшеево 116. дер. Михайлово 117. дер. Михайловское 118. дер. Михалиха 119. дер. Михеево 120. дер. Могутово 121. дер. Мохнилово 122. дер. Мышкино 123. дер. Нивы 124. дер. Никольское 125. дер. Никулино 126. дер. Нипиты 127. дер. Новая Дуброва 128. дер. Новокотово 129. дер. Новокотовский Льнозавод 130. дер. Новоселка 131. дер. Облужье 132. дер. Обросово 133. дер. Орли 134. дер. Павловское 135. дер. Парфеньево 136. дер. Пашково 137. дер. Перевертка 138. дер. Передово 139. дер. Перово 140. дер. Першиха 141. н.п. Погост Троица 142. дер. Подертово 143. дер. Подсосенье 144. дер. Покров 145. дер. Покров 146. дер. Пологи 147. дер. Порошково 148. дер. Пупцево 149. дер. Пуршиха 150. дер. Рамешки 151. дер. Расловино 152. дер. Рашково</p>
--	--	--

		153. дер. Репищи 154. дер. Ровново 155. дер. Родичево 156. дер. Рябчиха 157. дер. Сабель 158. дер. Савачево 159. дер. Синьково 160. дер. Слобода 161. дер. Старовецкое 162. дер. Старово 163. дер. Старово 164. дер. Степушино 165. дер. Стогиново 166. дер. Стояново 167. дер. Стояново 168. дер. Суборь 169. дер. Тестово 170. дер. Тужилово 171. дер. Турово 172. дер. Тушиново 173. дер. Уменицы 174. дер. Холм 175. дер. Церпени 176. дер. Церпени 177. дер. Чеганцево 178. дер. Черемись 179. дер. Черкасово 180. дер. Чернево 181. дер. Чисти 182. дер. Шелепулево 183. дер. Щекино 184. дер. Юрьево 185. дер. Яковлевское
--	--	---

*Приложение 2
к закону Тверской области «О преобразовании муниципальных образований, входящих в состав территории муниципального образования Тверской области Молоковский муниципальный район, путем объединения поселений и создании вновь образованного муниципального образования с наделением его статусом муниципального округа и внесении изменений в отдельные законы Тверской области»*

*«Приложение 5³⁴
к закону Тверской области от 18.01.2005 № 4-30
«Об установлении границ муниципальных образований Тверской области и наделении их статусом городских округов, муниципальных округов, муниципальных районов»*

1. Описание границ

Описание границы между муниципальными образованиями Тверской области Молоковский муниципальный округ и Сандовский муниципальный округ от узловой точки № 17 до узловой точки № 6

Граница между муниципальными образованиями Тверской области Молоковский муниципальный округ и Сандовский муниципальный округ начинается от узловой точки № 17, находящейся на стыке границ муниципальных образований Тверской области Молоковский муниципальный округ, Сандовский муниципальный округ и Максатихинский район, с географическими координатами (далее также – координаты) $58^{\circ}10'14''$ северной широты и $36^{\circ}10'21''$ восточной долготы.

От этой узловой точки граница проходит на юго-восток до точки № 5 с координатами $58^{\circ}10'05''$ северной широты и $36^{\circ}11'01''$ восточной долготы. Далее граница принимает северо-восточное направление, доходит до точки № 9 с координатами $58^{\circ}10'27''$ северной широты и $36^{\circ}11'50''$ восточной долготы.

От точки № 9 граница вновь принимает юго-восточное направление, доходит до точки № 11 с координатами $58^{\circ}10'20''$ северной широты и $36^{\circ}12'13''$ восточной долготы, затем в северо-восточном направлении доходит до точки № 12 с координатами $58^{\circ}10'25''$ северной широты и $36^{\circ}12'26''$ восточной долготы.

Затем в точке № 12 граница меняет общее направление на северо-западное и идет до точки № 22 с координатами $58^{\circ}11'08''$ северной широты и $36^{\circ}11'18''$ восточной долготы.

В точке № 22 граница меняет общее направление на северо-восточное и доходит до точки № 44 с координатами $58^{\circ}11'49''$ северной широты и $36^{\circ}14'04''$ восточной долготы, от точки № 44 граница проходит по западной и юго-западной границам кварталов №№ 199, 200, 202 Сандовского участкового лесничества Краснохолмского лесничества (далее - Сандовское участковое

лесничество) до точки № 86 с координатами 58°09'35" северной широты и 36°17'22" восточной долготы. Затем в точке № 86 граница принимает общее северо-западное направление и идет по восточной границе кварталов №№ 202, 201, 199 Сандовского участкового лесничества до точки № 111 с координатами 58°11'42" северной широты и 36°15'05" восточной долготы.

От точки № 111 граница идет в северо-восточном направлении до точки № 127 с координатами 58°12'55" северной широты и 36°17'09" восточной долготы.

От точки № 127 граница поворачивает на северо-запад, доходит до точки № 137 с координатами 58°13'52" северной широты и 36°16'13" восточной долготы.

Далее граница поворачивает на юго-запад, доходит до точки № 141 с координатами 58°13'26" северной широты и 36°15'10" восточной долготы и далее проходит по западной границе квартала № 183 Сандовского участкового лесничества до точки № 148 с координатами 58°12'34" северной широты и 36°14'60" восточной долготы. В точке № 148 граница меняет общее направление на северо-западное и идет по восточной границе кварталов №№ 194, 193, 182 Сандовского участкового лесничества до точки № 164 с координатами 58°13'26" северной широты и 36°13'18" восточной долготы. Далее граница идет по северо-восточной границе кварталов №№ 182, 181, 174 Сандовского участкового лесничества до точки № 184 с координатами 58°15'08" северной широты и 36°14'58" восточной долготы.

От точки № 184 граница поворачивает на юго-восток и идет по границе квартала № 169 Лукинского участкового лесничества Краснохолмского лесничества до точки № 197 с координатами 58°15'27" северной широты и 36°16'05" восточной долготы. От точки № 197 граница вновь идет на юго-восток до точки № 280 с координатами 58°15'16" северной широты и 36°17'26" восточной долготы. В точке № 280 граница меняет направление на северо-западное и проходит в этом направлении по границе лесного квартала № 171 Сандовского участкового лесничества до точки № 297 с координатами 58°15'51" северной широты и 36°16'49" восточной долготы.

От точки № 297 граница принимает общее направление на восток до точки № 341 с координатами 58°16'13" северной широты и 36°20'58" восточной долготы.

Далее граница поворачивает на юго-восток, доходит до точки № 355 с координатами 58°15'09" северной широты и 36°22'35" восточной долготы, поворачивает на северо-восток и проходит до точки № 360 с координатами 58°15'25" северной широты и 36°23'07" восточной долготы, затем поворачивает на северо-запад и проходит до точки № 380 с координатами 58°16'13" северной широты и 36°21'30" восточной долготы.

От точки № 380 граница принимает восточное направление, доходит до точки № 406 с координатами 58°16'32" северной широты и 36°25'57" восточной долготы.

От точки № 406 граница проходит в северо-восточном направлении до точки № 468 с координатами 58°17'00" северной широты и 36°26'13" восточной долготы. Далее граница поворачивает на юго-восток, проходит через точку № 483 с координатами 58°16'33" северной широты и 36°27'18" восточной долготы, затем идет на юг до точки № 499 с координатами 58°15'30" северной широты и 36°27'27" восточной долготы. Далее граница проходит общим направлением на восток через точки с географическими координатами:

№ 671 58°15'44" северной широты и 36°31'05" восточной долготы,

№ 680 58°15'29" северной широты и 36°32'01" восточной долготы,

№ 737 58°15'47" северной широты и 36°35'26" восточной долготы,

№ 747 58°15'28" северной широты и 36°36'52" восточной долготы,

№ 805 58°15'09" северной широты и 36°36'45" восточной долготы,

№ 837 58°16'23" северной широты и 36°39'20" восточной долготы до точки № 961 с координатами 58°16'36" северной широты и 36°42'44" восточной долготы.

От точки № 961 граница идет на северо-восток до точки № 968 с координатами 58°17'03" северной широты и 36°43'20" восточной долготы, затем в этой точке поворачивает на северо-запад и проходит до точки № 971 с координатами 58°17'14" северной широты и 36°42'35" восточной долготы. Затем меняет общее направление на северо-восток, проходя через точки с географическими координатами:

№ 982 58°18'10" северной широты и 36°42'44" восточной долготы,

№ 1039 58°18'38" северной широты 36°43'05" восточной долготы до точки № 1068 с координатами 58°20'05" северной широты и 36°45'30" восточной долготы. В точке № 1068 граница поворачивает на юго-восток через точки с географическими координатами:

№ 1133 58°18'59" северной широты и 36°47'43" восточной долготы,

№ 1195 58°18'32" северной широты и 36°48'48" восточной долготы и доходит до точки № 1222 с координатами 58°17'57" северной широты и 36°51'20" восточной долготы.

В точке № 1222 граница меняет общее направление и идет вновь на северо-восток, проходя через точку № 1229 с координатами 58°18'20" северной широты и 36°51'54" восточной долготы, до точки № 1243 с координатами 58°19'12" северной широты и 36°51'46" восточной долготы. Затем поворачивает на восток и проходит по южной и восточной границам квартала № 174 Соболинского участкового лесничества Краснохолмского лесничества до точки № 1294 с координатами 58°19'35" северной широты и 36°53'14" восточной долготы, от которой в северо-западном направлении выходит к узловой точке № 6 на стыке границ муниципальных образований Тверской области Молоковский муниципальный округ, Сандовский муниципальный округ и Весьегонский муниципальный округ с географическими координатами 58°20'43" северной широты и 36°53'10" восточной долготы.

**Описание границы между муниципальными образованиями
Тверской области Молоковский муниципальный округ и Весьегонский
муниципальный округ от узловой точки № 5 до узловой точки № 6**

Граница между муниципальными образованиями Тверской области Молоковский муниципальный округ и Весьегонский муниципальный округ начинается от узловой точки № 5 с географическими координатами 58°18'12" северной широты и 37°01'57" восточной долготы, находящейся на стыке границ муниципальных образований Тверской области Молоковский муниципальный округ, Весьегонский муниципальный округ и Краснохолмский муниципальный округ.

От узловой точки № 5 граница принимает общее северо-западное направление, проходит через точки с географическими координатами:

№ 1531 58°18'58" северной широты и 37°01'40" восточной долготы,

№ 1500 58°19'39" северной широты и 36°59'17" восточной долготы,

№ 1355 58°21'16" северной широты и 36°53'35" восточной долготы,

№ 1314 58°20'42" северной широты и 36°53'36" восточной долготы и доходит до узловой точки № 6 с координатами 58°20'43" северной широты и 36°53'10" восточной долготы, находящейся на стыке границ муниципальных образований Тверской области Молоковский муниципальный округ, Весьегонский муниципальный округ и Сандовский муниципальный округ.

**Описание границы между муниципальными образованиями
Тверской области Молоковский муниципальный округ и
Краснохолмский муниципальный округ от узловой точки № 5
до узловой точки № 19**

Граница между муниципальными образованиями Тверской области Молоковский муниципальный округ и Краснохолмский муниципальный округ начинается от узловой точки № 5, находящейся на стыке границ муниципальных образований Тверской области Молоковский муниципальный округ, Весьегонский муниципальный округ и Краснохолмский муниципальный округ, с географическими координатами 58°18'12" северной широты и 37°01'57" восточной долготы.

От этой узловой точки граница проходит в южном направлении через точки с географическими координатами:

№ 1566 58°17'19" северной широты и 37°01'41" восточной долготы,

№ 1585 58°16'45" северной широты и 37°02'22" восточной долготы,

№ 1639 58°15'40" северной широты и 37°01'50" восточной долготы,

№ 1681 58°15'15" северной широты и 37°02'36" восточной долготы,

№ 1754 58°14'26" северной широты и 37°01'58" восточной долготы,

№ 1792 58°13'43" северной широты и 37°02'37" восточной долготы.

Затем граница меняет направление на северо-восточное в точке № 1796 с координатами 58°13'32" северной широты и 37°02'46" восточной долготы,

далее граница идет до точки № 1879 с координатами 58°13'18" северной широты и 37°03'50" восточной долготы. Затем в этой точке граница поворачивает на юго-запад и проходит через точки с географическими координатами:

№ 1953 58°12'52" северной широты и 37°01'00" восточной долготы,

№ 1996 58°12'51" северной широты и 36°59'56" восточной долготы,

№ 1997 58°12'36" северной широты и 36°59'47" восточной долготы.

От точки № 1997 граница делает поворот на юго-восток, доходит до точки № 2000 с координатами 58°12'14" северной широты и 37°00'00" восточной долготы и вновь изменяет направление на юго-западное, проходит через точки с географическими координатами:

№ 2002 58°12'09" северной широты и 36°59'55" восточной долготы,

№ 2004 58°11'38" северной широты и 36°59'16" восточной долготы,

№ 2026 58°11'06" северной широты и 36°58'38" восточной долготы, затем принимает общее южное направление, проходит через точки с географическими координатами:

№ 2036 58°10'25" северной широты и 36°59'13" восточной долготы,

№ 2041 58°10'03" северной широты и 36°58'44" восточной долготы,

№ 2049 58°09'33" северной широты и 36°59'14" восточной долготы,

№ 2085 58°08'47" северной широты и 36°58'55" восточной долготы,

№ 2096 58°08'40" северной широты и 36°58'04" восточной долготы,

№ 2110 58°08'06" северной широты и 36°58'28" восточной долготы,

№ 2123 58°07'28" северной широты и 36°58'54" восточной долготы,

№ 2133 58°07'10" северной широты и 36°58'24" восточной долготы,

№ 2151 58°06'30" северной широты и 36°58'34" восточной долготы,

доходит до точки № 2165 с координатами 58°06'12" северной широты и 36°59'59" восточной долготы.

От точки № 2165 граница поворачивает на юго-восток, доходит до пересечения с рекой Колпанка в точке № 2169 с координатами 58°05'52" северной широты и 37°00'04" восточной долготы.

Затем граница проходит в северо-западном направлении по руслу реки Колпанка, доходит до точки № 2314 с координатами 58°06'26" северной широты и 36°57'41" восточной долготы. Далее граница проходит в северном направлении через точки с географическими координатами:

№ 2318 58°06'40" северной широты и 36°57'44" восточной долготы,

№ 2319 58°06'47" северной широты и 36°57'50" восточной долготы,

№ 2321 58°06'50" северной широты и 36°57'49" восточной долготы.

От точки № 2321 граница принимает общее юго-западное направление и проходит через точки с географическими координатами:

№ 2322 58°06'43" северной широты и 36°57'29" восточной долготы,

№ 2351 58°06'23" северной широты и 36°56'08" восточной долготы,

№ 2359 58°06'57" северной широты и 36°55'18" восточной долготы,

№ 2404 58°06'06" северной широты и 36°54'22" восточной долготы,

№ 2420 58°05'34" северной широты и 36°53'43" восточной долготы,

№ 2435 58°05'34" северной широты и 36°53'43" восточной долготы,
№ 2448 58°05'17" северной широты и 36°51'34" восточной долготы,
проходит через точки № 2460 с координатами 58°04'26" северной широты и 36°50'07" восточной долготы, № 2468 с координатами 58°04'25" северной широты и 36°48'55" восточной долготы.

От точки № 2468 граница принимает общее южное направление, проходит через точки с географическими координатами:

№ 2483 58°03'26" северной широты и 36°49'23" восточной долготы,
№ 2486 58°03'11" северной широты и 36°49'33" восточной долготы,
№ 2489 58°03'00" северной широты и 36°49'41" восточной долготы,
№ 2496 58°02'42" северной широты и 36°49'48" восточной долготы,
доходит до узловой точки № 19 с координатами 58°02'14" северной широты и 36°49'19" восточной долготы, расположенной на стыке границ муниципальных образований Тверской области Молоковский муниципальный округ, Краснохолмский муниципальный округ и Бежецкий район.

**Описание границы между муниципальными образованиями
Тверской области Молоковский муниципальный округ и Бежецкий
район от узловой точки № 18 до узловой точки № 19**

Граница между муниципальными образованиями Тверской области Молоковский муниципальный округ и Бежецкий район начинается от узловой точки № 18, находящейся на стыке границ муниципальных образований Тверской области Молоковский муниципальный округ, Бежецкий район и Максатихинский район, с географическими координатами 58°07'12" северной широты и 36°14'44" восточной долготы.

От этой узловой точки граница проходит в северо-восточном направлении до точки № 3719 с координатами 58°07'21" северной широты и 36°15'24" восточной долготы.

От точки № 3719 граница поворачивает на юго-восток и проходит до точки № 3686 с координатами 58°07'06" северной широты и 36°15'32" восточной долготы.

От точки № 3686 граница проходит в северо-восточном направлении до точки № 3684 с координатами 58°07'13" северной широты и 36°15'55" восточной долготы.

От точки № 3684 граница проходит в северном направлении до точки № 3682 с координатами 58°07'33" северной широты и 36°15'59" восточной долготы.

От точки № 3682 граница проходит в северо-восточном направлении до точки № 3677 с координатами 58°07'50" северной широты и 36°17'02" восточной долготы.

От точки № 3677 граница идет в юго-восточном направлении до точки № 3674 с координатами 58°07'44" северной широты и 36°17'19" восточной долготы.

От точки № 3674 граница проходит в северо-восточном направлении через точку № 3660 с координатами 58°08'05" северной широты и 36°18'36" восточной долготы до точки № 3545 с координатами 58°08'25" северной широты и 36°19'27" восточной долготы.

От точки № 3545 до точки № 3531 с координатами 58°07'45" северной широты и 36°21'26" восточной долготы граница проходит по юго-западной и юго-восточной границам кварталов №№ 6, 10 Согласьевского участкового лесничества Краснохолмского лесничества.

В точке № 3531 граница меняет свое направление на юго-западное и идет до точки № 3385 с координатами 58°04'56" северной широты и 36°20'08" восточной долготы.

От точки № 3385 граница поворачивает на северо-восток до точки № 3365 с координатами 58°05'22" северной широты и 36°21'34" восточной долготы.

От точки № 3365 граница идет общим направлением на юго-восток до точки № 3159 с координатами 58°04'16" северной широты и 36°24'18" восточной долготы.

От точки № 3159 граница идет на север до точки № 3136 с координатами 58°05'15" северной широты и 36°24'01" восточной долготы.

От точки № 3136 до точки № 3119 с координатами 58°04'24" северной широты и 36°26'12" восточной долготы граница проходит направлением на юго-восток.

От точки № 3119 граница проходит в юго-западном направлении до точки № 3064 с координатами 58°03'21" северной широты и 36°25'10" восточной долготы.

От точки № 3064 граница поворачивает в северо-восточном направлении до точки № 2954 с координатами 58°04'03" северной широты и 36°27'25" восточной долготы.

От точки № 2954 граница проходит в юго-восточном направлении до точки № 2950 с координатами 58°03'45" северной широты и 36°28'49" восточной долготы.

От точки № 2950 граница идет на юго-запад до точки № 2934 с координатами 58°02'50" северной широты и 36°27'21" восточной долготы.

От точки № 2934 граница меняет направление на юго-восточное, проходит через точку № 2925 с координатами 58°02'22" северной широты и 36°29'05" восточной долготы, доходит до точки № 2917 с координатами 58°02'07" северной широты и 36°29'53" восточной долготы. В точке № 2917 граница поворачивает на юго-запад и идет до точки № 2908 с координатами 58°01'01" северной широты и 36°28'45" восточной долготы. В точке № 2908 граница меняет направление на юго-восток до точки № 2889 с координатами 58°00'24" северной широты и 36°31'39" восточной долготы.

От точки № 2889 граница идет на юго-запад до точки № 2831 с координатами 57°59'30" северной широты и 36°30'29" восточной долготы.

От точки № 2831 граница проходит в юго-восточном направлении до точки № 2802 с координатами 57°58'29" северной широты и 36°30'45" восточной долготы.

От точки № 2802 граница поворачивает на восток и проходит до точки № 2799 с координатами 57°58'30" северной широты и 36°31'25" восточной долготы. Затем от точки № 2799 граница идет на северо-восток до точки № 2726 с координатами 57°58'47" северной широты и 36°32'17" восточной долготы.

В точке № 2726 граница поворачивает на северо-запад и идет в этом направлении до точки № 2722 с координатами 57°59'18" северной широты и 36°32'10" восточной долготы.

Далее в точке № 2722 граница меняет направление на юго-восточное и проходит до точки № 2707 с координатами 57°58'31" северной широты и 36°33'44" восточной долготы.

От точки № 2707 граница проходит в северо-восточном направлении до точки № 2658 с координатами 57°59'52" северной широты и 36°36'37" восточной долготы, далее поворачивает на юго-восток и идет до точки № 2643 с координатами 57°59'28" северной широты и 36°39'49" восточной долготы. В этой точке граница поворачивает вновь на северо-восток и идет в этом направлении до точки № 2600 с координатами 58°00'27" северной широты и 36°43'21" восточной долготы.

От точки № 2600 граница идет в юго-восточном направлении до точки № 2564 с координатами 57°59'39" северной широты и 36°43'54" восточной долготы.

От точки № 2564 граница проходит общим направлением на северо-восток и проходит через точки № 2542 с координатами 58°00'27" северной широты и 36°47'15" восточной долготы, № 2513 с координатами 58°01'27" северной широты и 36°48'35" восточной долготы.

От точки № 2513 граница проходит на северо-восток до узловой точки № 19, расположенной на стыке границ муниципальных образований Тверской области Молоковский муниципальный округ, Краснохолмский муниципальный округ и Бежецкий район, с географическими координатами 58°02'14" северной широты и 36°49'19" восточной долготы.

**Описание границы между муниципальными образованиями
Тверской области Молоковский муниципальный округ и
Максатихинский район от узловой точки № 17 до узловой точки № 18**

Граница между муниципальными образованиями Тверской области Молоковский муниципальный округ и Максатихинский район начинается от узловой точки № 17, находящейся на стыке границ муниципальных образований Тверской области Молоковский муниципальный округ, Сандовский муниципальный округ и Максатихинский район, с

географическими координатами $58^{\circ}10'14''$ северной широты и $36^{\circ}10'21''$ восточной долготы.

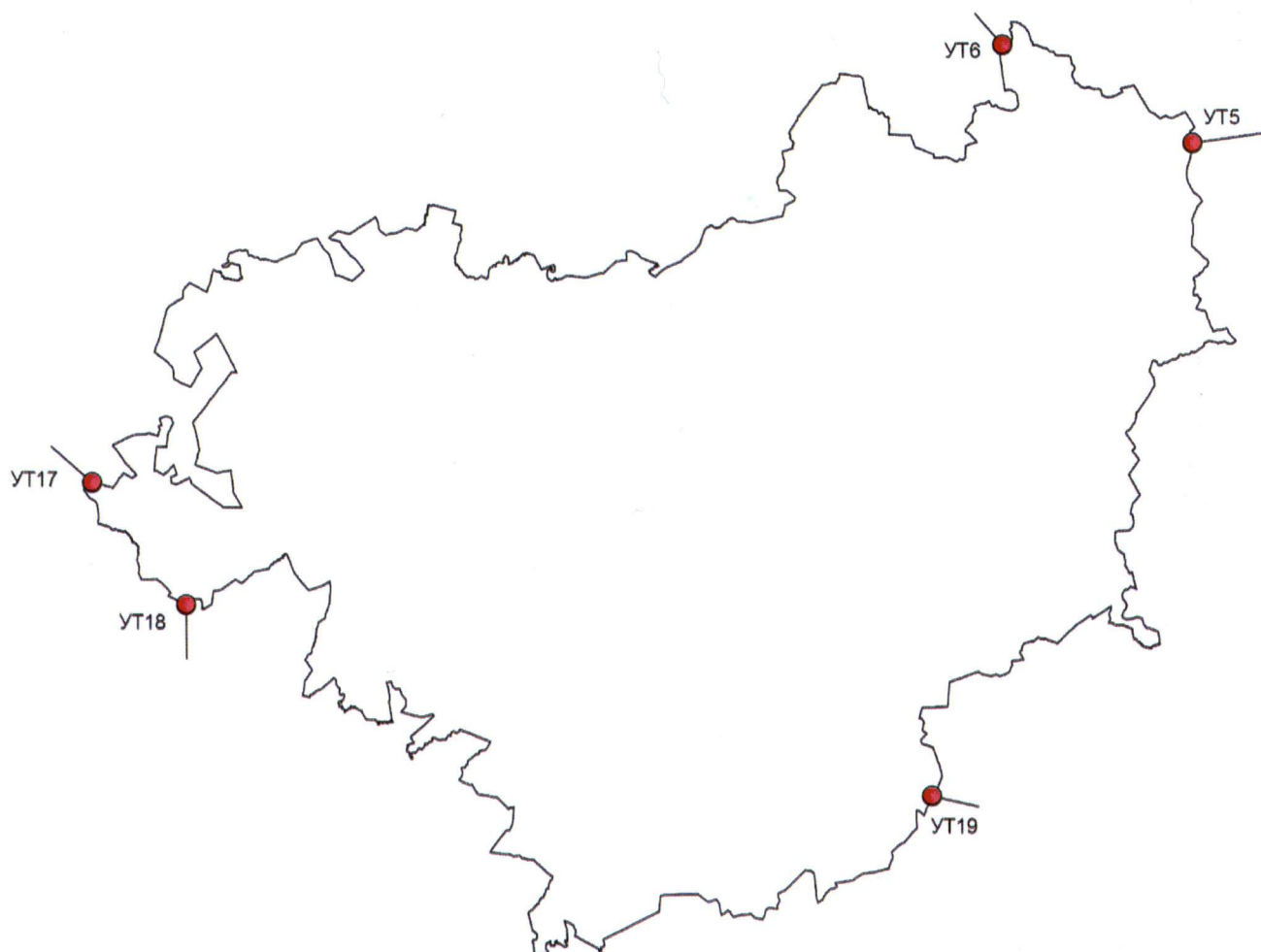
От узловой точки № 17 граница идет на юго-восток до точки № 4170 с географическими координатами $58^{\circ}10'04''$ северной широты и $36^{\circ}10'23''$ восточной долготы, затем поворачивает на запад и проходит до точки № 4169 с географическими координатами $58^{\circ}10'04''$ северной широты и $36^{\circ}09'58''$ восточной долготы, далее вновь поворачивает на юго-восток и доходит до точки № 4156 с географическими координатами $58^{\circ}09'13''$ северной широты и $36^{\circ}10'37''$ восточной долготы, расположенной в русле реки Середка, далее идет по руслу реки Середка до точки № 3738 с координатами $58^{\circ}08'26''$ северной широты и $36^{\circ}12'28''$ восточной долготы.

Затем граница проходит в юго-восточном направлении через поворотные точки с географическими координатами:

№ 3734 $58^{\circ}07'50''$ северной широты и $36^{\circ}12'38''$ восточной долготы,

№ 3727 $58^{\circ}07'26''$ северной широты и $36^{\circ}13'52''$ восточной долготы до узловой точки № 18, расположенной на стыке границ муниципальных образований Тверской области Молоковский муниципальный округ, Бежецкий район и Максатихинский район, с географическими координатами $58^{\circ}07'12''$ северной широты и $36^{\circ}14'44''$ восточной долготы.

2. Схема границ муниципального образования Тверской области Молоковский муниципальный округ



Описание смежеств:

от УТ 17 до УТ 6 – граница с муниципальным образованием Тверской области Сандовский муниципальный округ

от УТ 6 до УТ 5 – граница с муниципальным образованием Тверской области Весьегонский муниципальный округ

от УТ 5 до УТ 19 – граница с муниципальным образованием Тверской области Краснохолмский муниципальный округ

от УТ 19 до УТ 18 – граница с муниципальным образованием Тверской области Бежецкий район

от УТ 18 до УТ 17 – граница с муниципальным образованием Тверской области Максатихинский район

Условные обозначения:

— граница муниципального образования

• УТ17 узловая точка границы муниципального образования и ее номер

3. Схема прохождения границ муниципального образования Тверской области Молоковский муниципальный округ

Схема прохождения границы между муниципальными образованиями Тверской области Молоковский муниципальный округ и Сандовский муниципальный округ

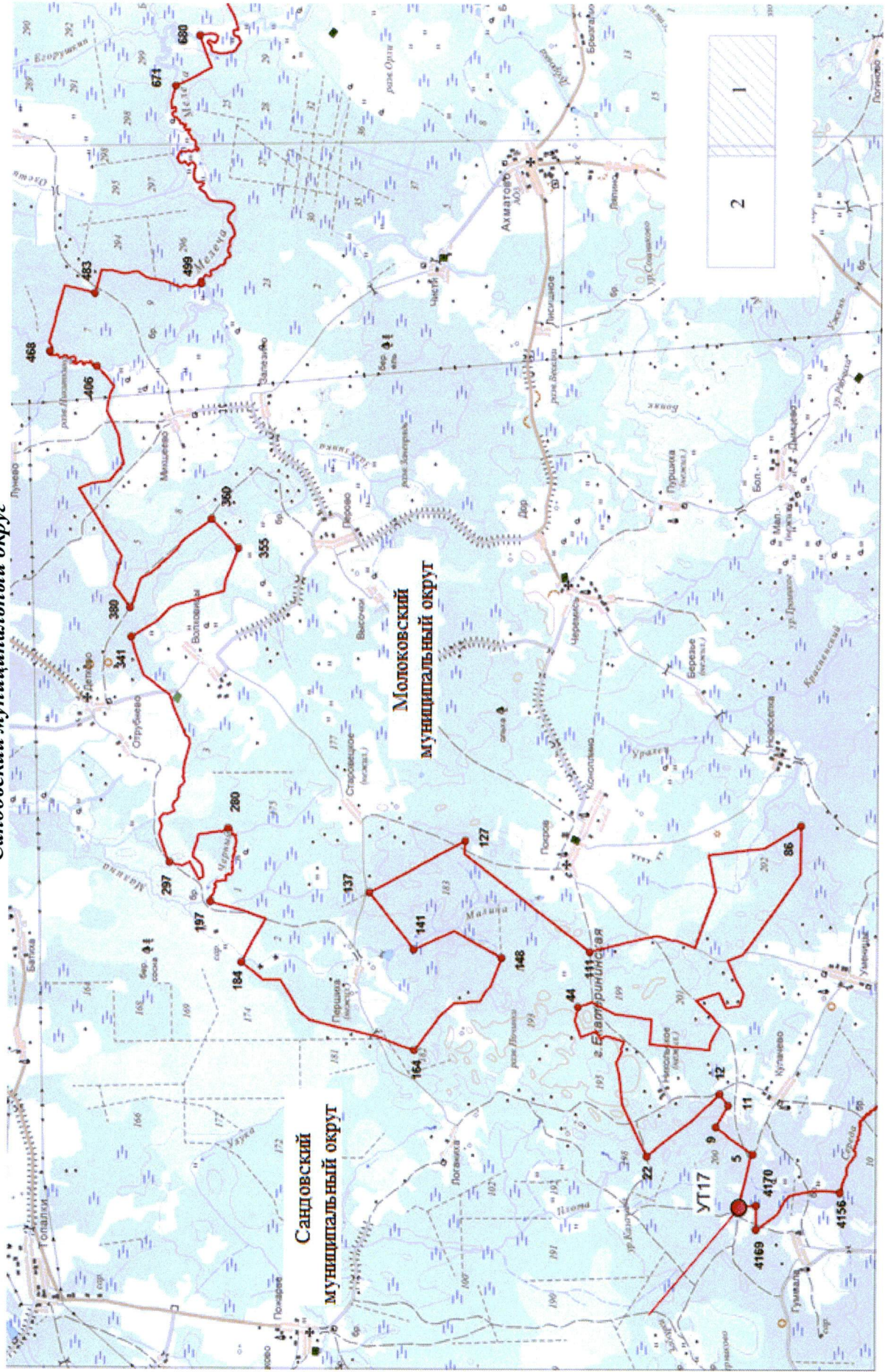
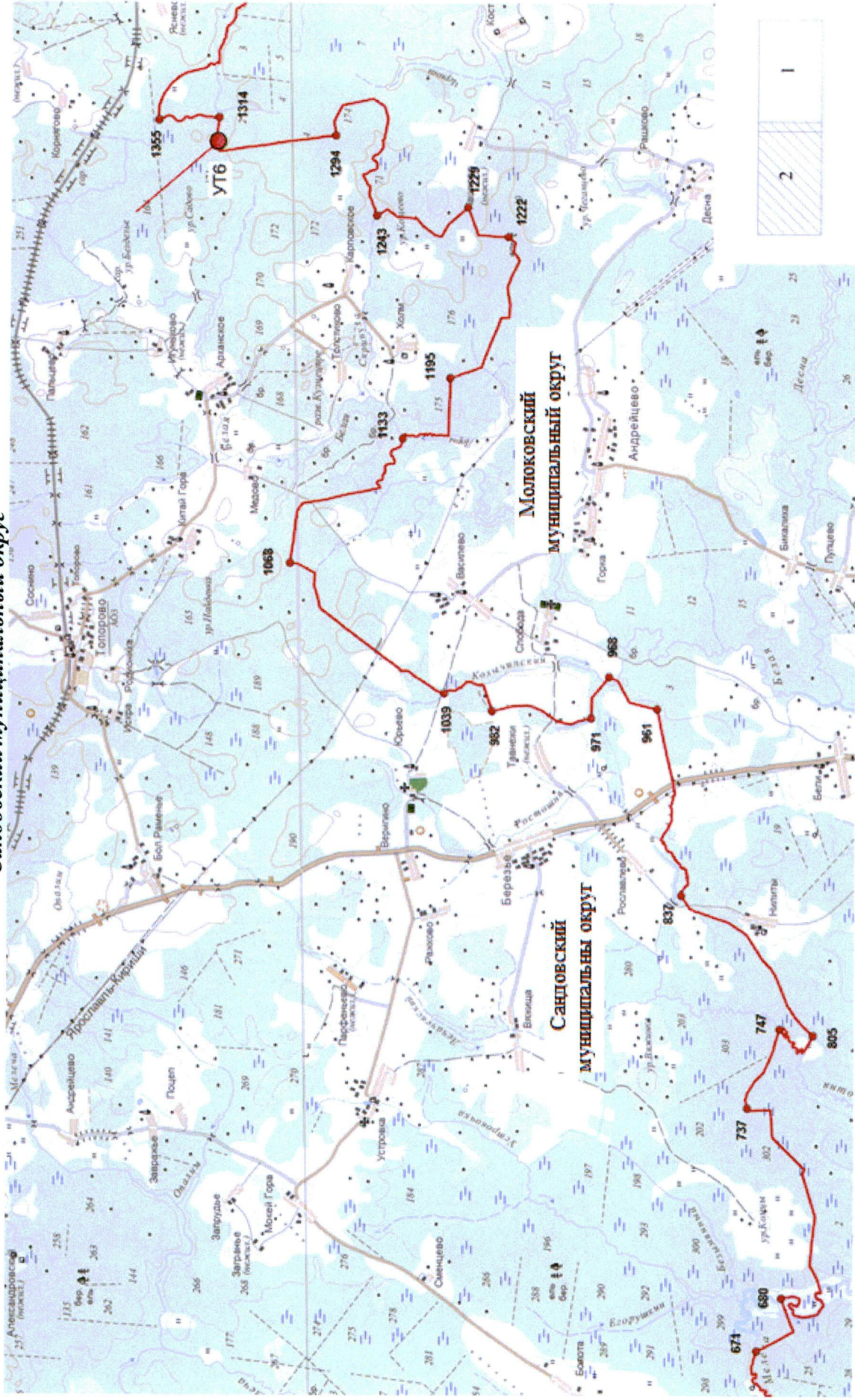
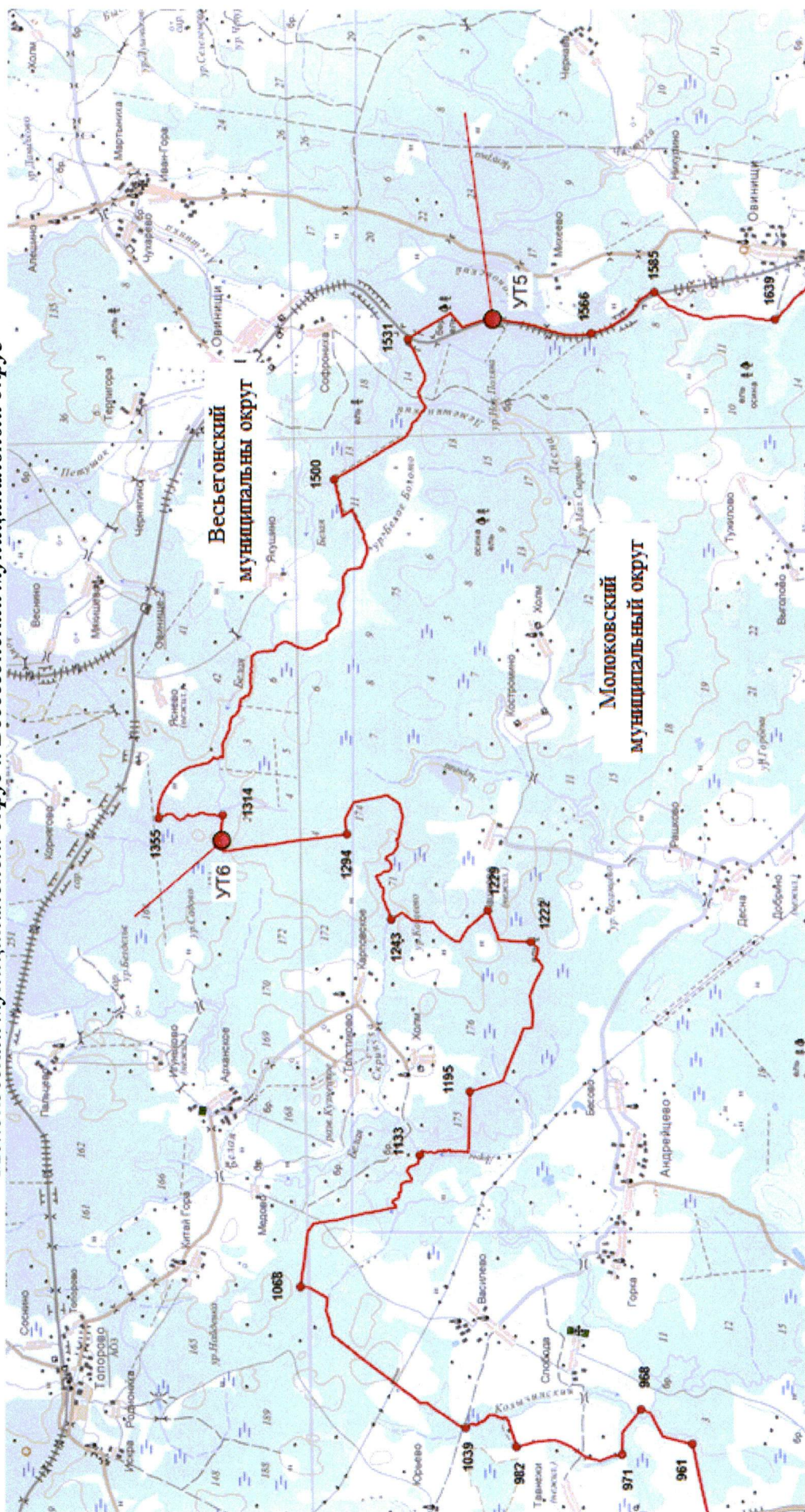


Схема прохождения границы между муниципальными образованиями Тверской области Молоковский муниципальный округ и Сандовский муниципальный округ



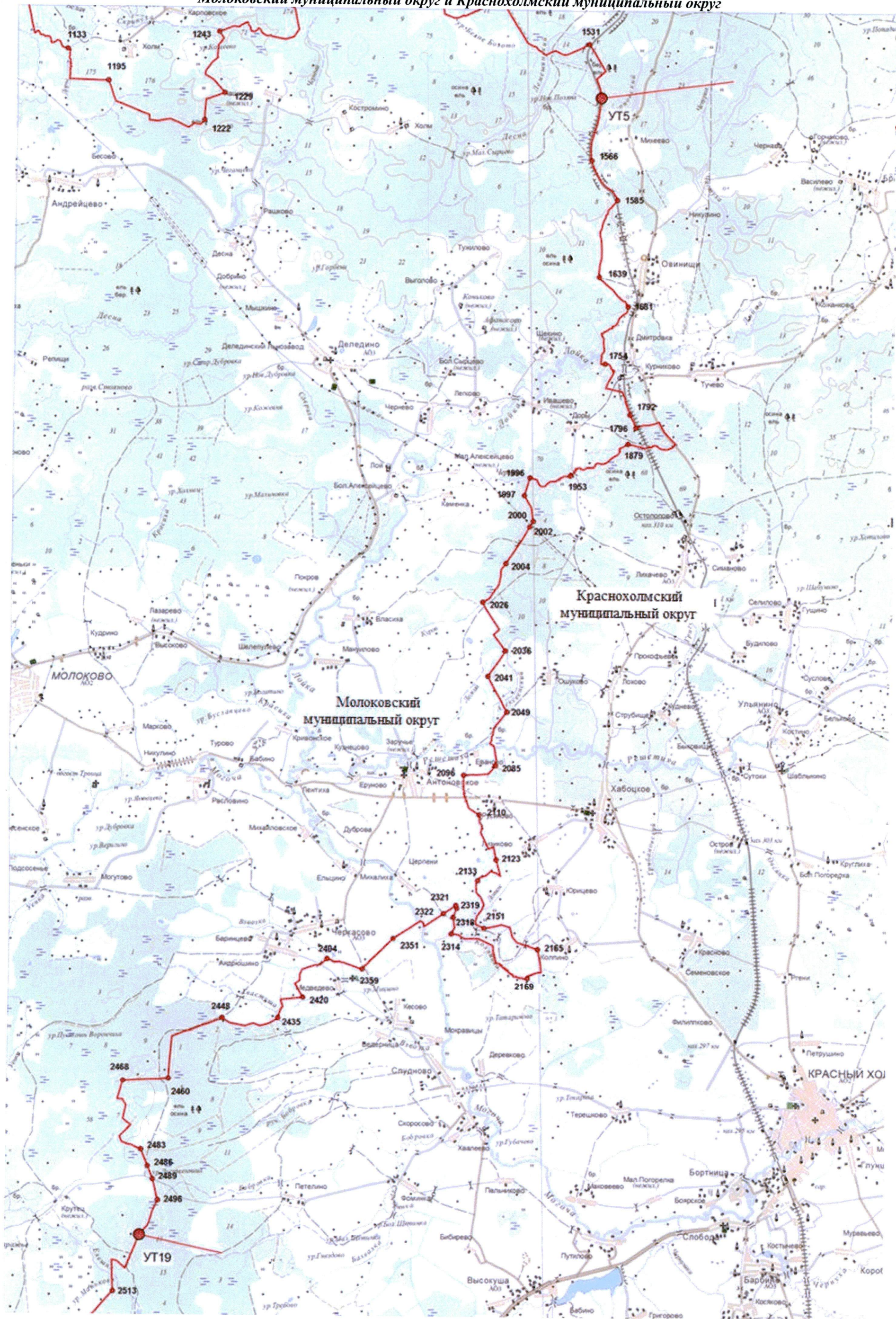
Масштаб 1:100000

**Схема прохождения границы между муниципальными образованиями Тверской области
Молоковский муниципальный округ и Весьегонский муниципальный округ**



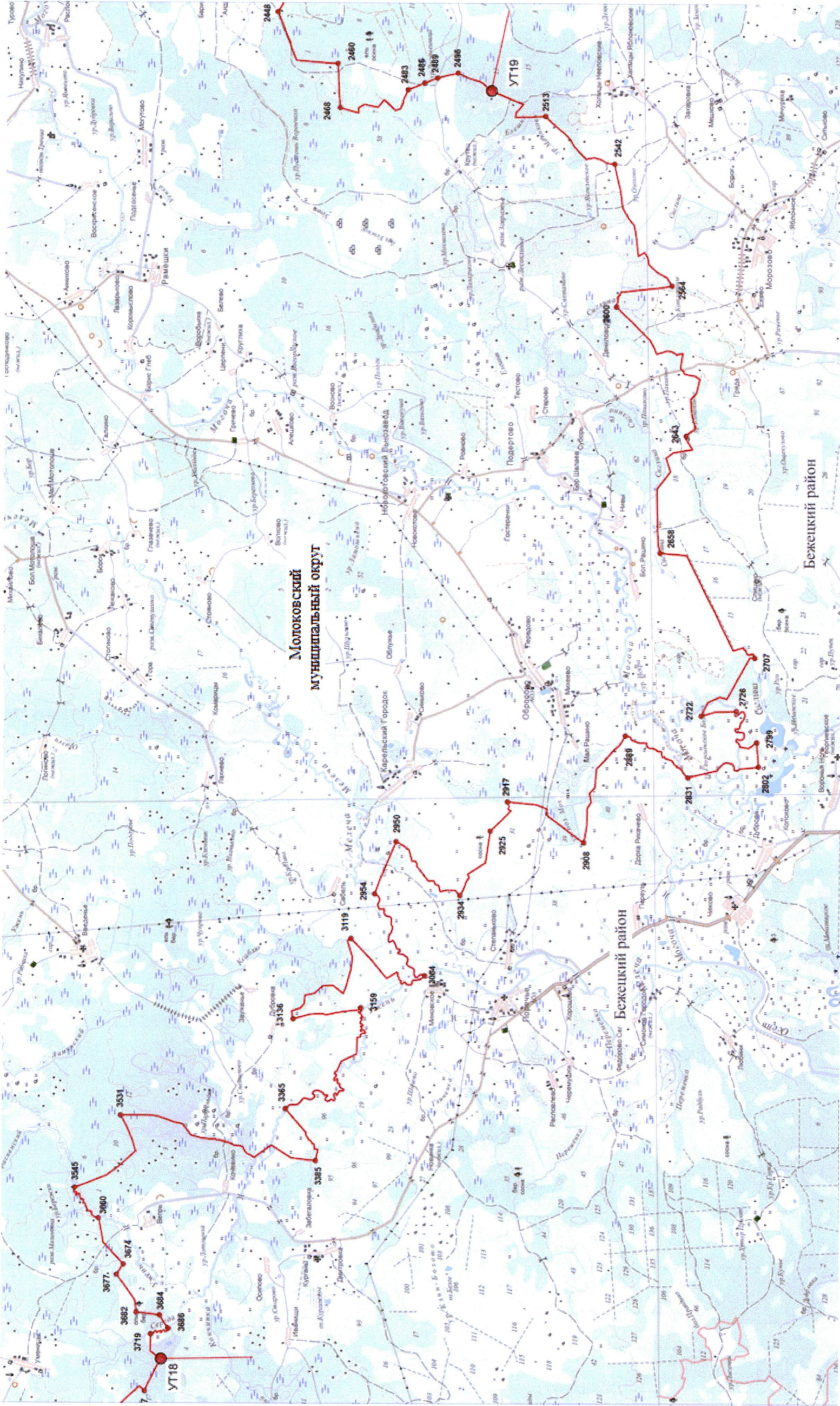
Масштаб 1:100000

Схема прохождения границы между муниципальными образованиями Тверской области
Молоковский муниципальный округ и Краснохолмский муниципальный округ



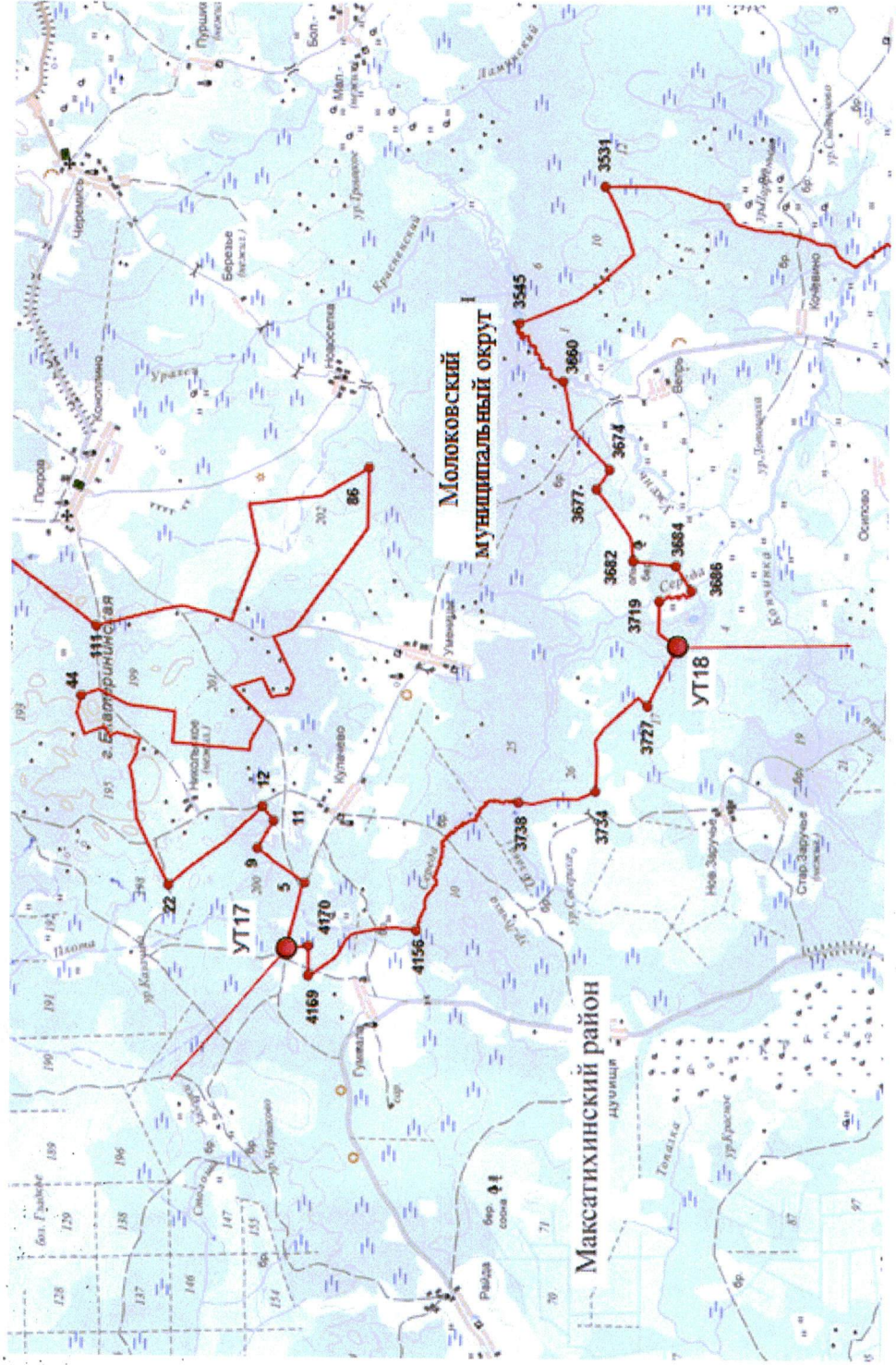
Масштаб 1:100000

Схема прохождения границы между муниципальными образованиями Тверской области Молоковский муниципальный округ и Бежецкий район



Масштаб 1:100000

**Схема прохождения границы между муниципальными образованиями Тверской области
Молоковский муниципальный округ и Максатихинский район**



Масштаб 1:100000

4. Координатное описание границ муниципального образования Тверской области Молоковский муниципальный округ

Система координат: МСК-69

Номер точки	X	Y
УТ 17	437688.75	2290559.86
1	437630.75	2290854.67
2	437585.25	2291040.33
3	437548.77	2291177.20
4	437488.20	2291437.12
5	437442.50	2291509.54
6	437710.00	2291695.32
7	437883.70	2291816.42
8	437978.71	2291896.97
9	438125.85	2292004.55
10	437969.15	2292269.62
11	437897.51	2292387.80
12	438060.65	2292601.08
13	438229.41	2292438.33
14	438263.56	2292405.42
15	438299.01	2292371.48
16	438378.64	2292295.26
17	438583.70	2292100.64
18	438730.60	2291997.60
19	438890.00	2291880.68
20	439000.12	2291800.23
21	439130.07	2291697.35
22	439394.50	2291466.97
23	439619.43	2291925.45
24	439666.65	2292019.14
25	439863.30	2292424.86
26	439869.70	2292530.64
27	439878.10	2292627.96
28	439893.45	2292780.21
29	439914.02	2292931.38
30	439966.30	2293180.69
31	439943.37	2293212.66
32	439872.00	2293366.75
33	439873.82	2293428.89
34	439825.88	2293556.29
35	440160.45	2293653.14
36	440238.35	2293614.32
37	440258.22	2293597.21
38	440336.85	2293736.21
39	440542.30	2293660.30
40	440619.15	2293627.87
41	440680.13	2293792.42
42	440732.30	2293932.72
43	440687.46	2294105.93
44	440670.24	2294174.89
45	440419.55	2294268.27
46	440412.99	2294265.25
47	440406.98	2294262.12
48	440291.90	2294205.96
49	440113.15	2294112.38
50	439993.75	2294047.27
51	439866.70	2294031.47

Номер точки	X	Y
52	439606.20	2293996.74
53	439477.00	2293978.86
54	439316.02	2293958.06
55	439351.62	2293513.22
56	439147.60	2293494.35
57	439089.43	2293488.55
58	438917.90	2293471.18
59	438834.26	2293462.47
60	438610.95	2293445.60
61	438523.06	2293434.81
62	438253.15	2293406.75
63	438230.35	2293542.45
64	438057.23	2293853.20
65	438128.90	2293924.46
66	438155.67	2293955.95
67	438228.45	2294032.50
68	438297.85	2294093.22
69	438324.00	2294131.32
70	438494.23	2294304.23
71	438069.61	2294443.51
72	437950.35	2294168.48
73	437689.35	2294209.24
74	437627.11	2294425.80
75	437776.78	2294727.51
76	437920.20	2295030.87
77	437650.50	2295135.23
78	437508.52	2295312.91
79	437302.99	2295602.37
80	437100.40	2295872.75
81	436857.45	2296211.81
82	436665.90	2296475.73
83	436584.95	2296590.87
84	436577.65	2296889.40
85	436566.65	2297264.21
86	436565.97	2297457.91
87	437064.66	2297162.26
88	437253.45	2297050.81
89	437429.16	2297031.54
90	437601.70	2297010.73
91	438124.01	2296949.80
92	438279.16	2296933.97
93	438140.66	2296271.73
94	438243.55	2296013.49
95	438399.75	2295584.81
96	438520.76	2295258.12
97	438640.35	2295312.45
98	438858.59	2295392.79
99	438882.35	2295394.13
100	438950.55	2295398.21
101	439174.95	2295467.35
102	439227.93	2295477.57
103	439358.79	2295450.94

Номер точки	X	Y
104	439495.97	2295421.07
105	439633.15	2295392.28
106	439751.30	2295363.64
107	439880.00	2295330.68
108	440088.82	2295277.91
109	440176.40	2295256.98
110	440305.02	2295225.07
111	440458.91	2295173.87
112	440641.51	2295324.58
113	440723.63	2295386.25
114	440818.52	2295453.10
115	440898.60	2295515.87
116	441131.20	2295691.47
117	441337.15	2295847.24
118	441416.10	2295907.89
119	441621.00	2296064.72
120	441860.02	2296248.76
121	441975.25	2296335.52
122	442227.06	2296527.89
123	442419.15	2296677.45
124	442471.45	2296717.17
125	442545.05	2296772.57
126	442772.35	2296947.19
127	442759.10	2297177.00
128	442906.35	2297100.45
129	443069.30	2297012.14
130	443280.65	2296901.14
131	443416.30	2296831.06
132	443566.66	2296751.33
133	443829.45	2296603.85
134	443993.00	2296521.30
135	444186.15	2296415.30
136	444337.35	2296333.08
137	444515.87	2296239.95
138	444334.55	2296019.82
139	444124.25	2295762.99
140	443815.55	2295379.42
141	443699.50	2295223.86
142	443300.65	2295403.30
143	443136.45	2295475.77
144	442949.10	2295557.97
145	442448.27	2295274.34
146	442435.95	2295267.50
147	442374.20	2295233.15
148	442081.42	2295066.56
149	442219.60	2294722.07
150	442219.98	2294722.31
151	442266.59	2294606.53
152	442290.25	2294545.98
153	442337.35	2294489.24
154	442366.44	2294454.24
155	442478.65	2294277.49
156	442659.45	2294269.43
157	442713.35	2294265.74
158	442949.02	2294247.67
159	443140.66	2294077.58
160	443211.90	2294010.08
161	443278.60	2293916.34

Номер точки	X	Y
162	443435.10	2293711.75
163	443588.46	2293508.22
164	443681.37	2293390.98
165	443795.15	2293429.79
166	443904.40	2293463.74
167	444197.40	2293576.48
168	444383.15	2293645.74
169	444509.23	2293673.18
170	444683.07	2293716.08
171	444884.45	2293765.08
172	445014.75	2293791.43
173	445313.65	2293863.91
174	445618.85	2293937.38
175	445751.15	2294047.34
176	445798.45	2294086.84
177	446024.90	2294455.67
178	446086.50	2294565.02
179	446148.09	2294674.37
180	446148.71	2294674.37
181	446470.44	2294673.76
182	446654.00	2294817.64
183	446743.65	2294886.44
184	446860.06	2294984.57
185	446769.15	2295158.14
186	446655.50	2295369.07
187	446614.10	2295439.39
188	446483.69	2295666.38
189	446421.60	2295774.01
190	446596.65	2295826.99
191	446775.06	2295896.87
192	446923.56	2295939.56
193	446956.30	2295947.10
194	447098.45	2295979.85
195	447195.00	2296009.39
196	447409.10	2296060.85
197	447437.80	2296073.21
198	447444.30	2296086.89
199	447439.55	2296129.29
200	447431.50	2296161.13
201	447400.15	2296189.02
202	447376.32	2296228.46
203	447370.45	2296267.69
204	447366.55	2296297.38
205	447339.57	2296335.79
206	447339.80	2296353.79
207	447358.05	2296378.98
208	447358.30	2296398.02
209	447331.12	2296419.52
210	447324.04	2296447.12
211	447317.70	2296449.30
212	447300.65	2296435.74
213	447283.75	2296437.00
214	447276.40	2296442.38
215	447257.35	2296439.43
216	447234.30	2296457.70
217	447225.35	2296458.87
218	447216.38	2296460.02
219	447193.05	2296453.96

Номер точки	X	Y
220	447160.35	2296457.51
221	447145.70	2296469.32
222	447145.76	2296475.67
223	447148.05	2296489.41
224	447148.35	2296514.80
225	447158.05	2296531.62
226	447155.05	2296543.30
227	447135.05	2296549.89
228	447122.60	2296569.08
229	447109.95	2296570.30
230	447091.83	2296557.81
231	447072.86	2296564.38
232	447059.12	2296564.54
233	447039.41	2296595.47
234	447034.55	2296627.28
235	447043.40	2296662.09
236	447045.75	2296677.94
237	447028.81	2296678.15
238	447034.55	2296714.07
239	447037.90	2296730.96
240	447038.00	2296736.26
241	447030.85	2296756.45
242	447032.00	2296763.85
243	447040.64	2296781.73
244	447037.56	2296789.18
245	447024.22	2296821.09
246	447025.65	2296849.66
247	447019.46	2296863.48
248	447028.16	2296883.49
249	447028.20	2296886.67
250	447009.26	2296893.24
251	447008.45	2296912.30
252	447011.80	2296927.09
253	446998.25	2296940.99
254	446999.55	2296962.15
255	446993.25	2296966.46
256	446984.82	2296968.67
257	446980.77	2296983.54
258	446986.22	2296989.40
259	446991.48	2296995.07
260	446998.57	2296998.89
261	447001.05	2297000.23
262	447003.30	2297010.79
263	446996.24	2297037.35
264	446980.65	2297057.63
265	446976.75	2297087.31
266	446969.85	2297125.50
267	446964.75	2297141.43
268	446967.15	2297164.71
269	446974.65	2297175.19
270	446969.75	2297204.88
271	446984.80	2297224.81
272	446983.90	2297239.64
273	446976.55	2297254.87
274	446974.64	2297258.81
275	446975.89	2297269.93
276	446977.01	2297279.94
277	446988.63	2297279.81

Номер точки	X	Y
278	447034.90	2297259.14
279	447055.46	2297384.86
280	447115.75	2297389.45
281	447223.88	2297329.96
282	447265.15	2297332.65
283	447435.00	2297307.34
284	447584.80	2297284.42
285	447623.90	2297282.89
286	447667.20	2297279.22
287	447687.05	2297175.27
288	447753.26	2296973.38
289	447760.52	2296875.93
290	447595.00	2296736.04
291	447565.95	2296522.58
292	447653.00	2296468.64
293	447736.35	2296627.48
294	447821.75	2296784.17
295	447966.78	2296716.85
296	448108.90	2296755.39
297	448187.35	2296776.68
298	448240.05	2296851.21
299	448321.05	2297077.82
300	448383.80	2297280.30
301	448332.80	2297431.18
302	448388.20	2297555.43
303	448305.95	2297653.77
304	448213.95	2297648.50
305	448121.42	2297689.83
306	448107.36	2297699.18
307	448138.31	2297797.25
308	448115.87	2297859.95
309	448083.40	2297881.49
310	448060.32	2297896.57
311	448049.15	2297929.50
312	448033.55	2297948.73
313	448041.45	2297985.69
314	448036.45	2298006.92
315	448019.87	2298033.55
316	448020.62	2298088.59
317	448014.77	2298125.70
318	447997.10	2298147.07
319	447968.77	2298165.39
320	447933.35	2298203.88
321	447931.50	2298226.13
322	447937.35	2298265.23
323	447936.72	2298298.04
324	447959.09	2298309.45
325	447949.95	2298339.51
326	447936.80	2298382.72
327	447942.70	2298428.16
328	447928.18	2298556.71
329	447830.15	2298913.81
330	447845.67	2299014.67
331	447916.23	2299080.71
332	448005.70	2299291.71
333	448134.51	2299574.79
334	448190.11	2299746.30
335	448218.37	2299802.08

Номер точки	X	Y
336	448389.20	2299917.62
337	448493.92	2300000.08
338	448514.36	2300017.18
339	448692.20	2300143.19
340	448848.65	2300576.40
341	448919.50	2300837.01
342	448833.55	2300881.40
343	448525.70	2301071.23
344	448443.55	2301121.52
345	448321.50	2301245.68
346	448215.15	2301359.07
347	448182.50	2301378.91
348	448090.40	2301415.64
349	447859.67	2301474.86
350	447633.01	2301543.90
351	447436.75	2301601.72
352	447217.91	2301666.72
353	447191.91	2301859.63
354	447054.35	2302181.36
355	446958.15	2302429.48
356	447051.06	2302527.06
357	447157.20	2302654.10
358	447239.26	2302750.82
359	447318.09	2302826.86
360	447458.75	2302957.40
361	447521.05	2302899.33
362	447694.78	2302779.60
363	447824.65	2302689.05
364	447927.97	2302607.76
365	448003.92	2302540.61
366	448054.10	2302459.98
367	448075.29	2302423.17
368	448137.50	2302362.13
369	448226.10	2302281.97
370	448388.80	2302144.62
371	448402.21	2302134.08
372	448401.23	2302113.85
373	448471.36	2302057.65
374	448536.40	2302012.12
375	448571.80	2301976.73
376	448697.61	2301914.82
377	448759.35	2301874.88
378	448825.20	2301681.41
379	448875.00	2301473.33
380	448944.06	2301356.04
381	449174.45	2301662.17
382	449249.80	2301761.78
383	449110.60	2302288.53
384	449278.99	2302544.67
385	449338.92	2302635.68
386	449375.05	2302690.56
387	449609.25	2303043.24
388	449688.10	2303166.09
389	449900.90	2303496.81
390	449653.05	2303592.02
391	449336.95	2303637.30
392	449081.65	2303948.53
393	449148.35	2304182.66

Номер точки	X	Y
394	449160.20	2304272.48
395	449183.01	2304463.79
396	449287.49	2304680.49
397	449390.65	2304878.17
398	449387.26	2305009.47
399	449334.57	2305210.32
400	449266.66	2305340.34
401	449380.57	2305474.34
402	449470.76	2305575.86
403	449515.75	2305625.47
404	449552.36	2305665.85
405	449576.95	2305684.57
406	449587.65	2305695.02
407	449582.45	2305702.50
408	449553.05	2305713.45
409	449550.05	2305725.13
410	449552.31	2305736.76
411	449567.23	2305746.08
412	449611.50	2305737.04
413	449646.15	2305721.78
414	449663.01	2305719.45
415	449676.80	2305722.45
416	449679.15	2305737.24
417	449677.25	2305753.13
418	449680.65	2305768.96
419	449709.34	2305782.36
420	449718.71	2305771.65
421	449731.12	2305752.44
422	449756.55	2305757.41
423	449783.10	2305766.60
424	449805.20	2305759.96
425	449810.01	2305724.97
426	449829.95	2305716.24
427	449845.92	2305727.67
428	449851.70	2305759.36
429	449862.50	2305775.10
430	449887.85	2305776.89
431	449906.75	2305767.12
432	449939.55	2305770.93
433	449952.16	2305764.42
434	449957.15	2305744.25
435	449964.45	2305736.73
436	449988.75	2305738.55
437	450018.60	2305755.10
438	450019.85	2305768.83
439	449988.50	2305793.59
440	449979.22	2305810.64
441	449981.70	2305834.97
442	449993.61	2305855.98
443	450010.75	2305873.76
444	450027.60	2305868.24
445	450048.55	2305855.27
446	450072.85	2305854.94
447	450101.10	2305834.48
448	450116.95	2305834.28
449	450126.70	2305852.15
450	450131.16	2305869.02
451	450149.30	2305879.37

Номер точки	X	Y
452	450176.82	2305885.38
453	450212.60	2305872.21
454	450238.75	2305854.94
455	450258.65	2305841.99
456	450279.85	2305845.95
457	450290.70	2305868.03
458	450300.55	2305889.08
459	450319.73	2305900.47
460	450341.80	2305892.78
461	450361.79	2305887.23
462	450383.04	2305895.42
463	450397.28	2305893.12
464	450411.51	2305890.82
465	450430.50	2305889.53
466	450458.17	2305905.04
467	450464.92	2305928.24
468	450454.65	2305951.68
469	450438.87	2305957.16
470	450417.90	2305969.07
471	450413.05	2305998.76
472	450421.05	2306042.06
473	450436.35	2306076.79
474	450461.10	2306109.28
475	450469.69	2306118.71
476	450422.32	2306281.25
477	450371.16	2306473.48
478	450321.02	2306664.64
479	450248.62	2306924.90
480	450189.37	2307143.70
481	449957.19	2307090.58
482	449742.97	2307037.24
483	449632.67	2307009.01
484	449575.13	2307199.21
485	449518.65	2307389.39
486	449510.70	2307425.48
487	449415.43	2307414.02
488	449323.58	2307419.44
489	449099.76	2307359.87
490	448850.97	2307402.21
491	448687.85	2307300.58
492	448610.41	2307279.35
493	448468.89	2307250.73
494	448343.34	2307234.52
495	448050.52	2307112.70
496	447978.14	2307158.05
497	447845.47	2307126.11
498	447682.49	2307183.43
499	447669.73	2307188.53
500	447683.83	2307208.10
501	447713.44	2307208.72
502	447713.66	2307224.52
503	447702.29	2307257.25
504	447676.93	2307278.32
505	447633.54	2307279.83
506	447622.98	2307300.70
507	447610.55	2307327.52
508	447581.17	2307343.69
509	447540.41	2307322.46

Номер точки	X	Y
510	447516.70	2307321.77
511	447491.45	2307348.75
512	447491.80	2307373.42
513	447505.85	2307391.04
514	447501.25	2307411.82
515	447474.95	2307435.85
516	447447.30	2307435.21
517	447389.50	2307465.55
518	447358.25	2307489.65
519	447318.25	2307521.74
520	447275.90	2307524.24
521	447258.35	2307539.27
522	447237.20	2307579.04
523	447242.40	2307597.74
524	447227.93	2307622.61
525	447192.90	2307656.62
526	447162.45	2307664.89
527	447146.80	2307673.98
528	447141.10	2307689.84
529	447154.40	2307724.25
530	447179.70	2307766.41
531	447183.12	2307803.89
532	447175.75	2307835.59
533	447157.20	2307849.65
534	447147.95	2307895.19
535	447152.50	2307936.61
536	447139.35	2307983.19
537	447117.04	2308010.14
538	447075.16	2308048.16
539	447061.56	2308063.16
540	447062.08	2308099.69
541	447082.63	2308156.72
542	447105.04	2308205.83
543	447126.36	2308248.03
544	447152.43	2308277.34
545	447184.54	2308314.47
546	447188.89	2308343.05
547	447172.01	2308404.48
548	447151.95	2308451.16
549	447107.12	2308490.24
550	447079.84	2308514.27
551	447076.58	2308562.70
552	447084.84	2308588.28
553	447106.91	2308613.69
554	447157.62	2308640.71
555	447217.01	2308653.79
556	447343.51	2308668.04
557	447460.04	2308674.50
558	447515.52	2308689.61
559	447535.48	2308706.14
560	447561.15	2308733.65
561	447589.42	2308783.01
562	447608.98	2308815.56
563	447656.05	2308848.78
564	447699.87	2308876.76
565	447713.92	2308896.67
566	447713.13	2308913.62
567	447701.81	2308932.82

Номер точки	X	Y
568	447662.90	2308947.12
569	447640.15	2308979.20
570	447648.98	2309002.36
571	447671.37	2309013.69
572	447699.98	2309016.48
573	447735.79	2309007.51
574	447775.08	2309017.56
575	447798.88	2309051.09
576	447817.68	2309102.69
577	447818.68	2309165.13
578	447802.18	2309257.45
579	447793.10	2309282.98
580	447805.52	2309333.62
581	447833.50	2309363.92
582	447864.25	2309369.84
583	447881.00	2309358.49
584	447897.74	2309347.15
585	447914.20	2309318.34
586	447927.90	2309314.97
587	447957.89	2309338.91
588	447976.40	2309373.60
589	447999.75	2309377.49
590	448023.72	2309354.93
591	448046.88	2309348.26
592	448080.03	2309371.09
593	448114.67	2309421.41
594	448120.31	2309441.45
595	448115.43	2309469.05
596	448079.48	2309535.16
597	448060.82	2309558.70
598	447999.36	2309551.09
599	447965.56	2309553.67
600	447926.85	2309580.67
601	447905.75	2309582.02
602	447875.72	2309557.03
603	447855.65	2309558.37
604	447817.07	2309592.77
605	447790.67	2309595.25
606	447763.79	2309568.11
607	447757.45	2309568.19
608	447737.80	2309595.99
609	447739.20	2309617.15
610	447758.63	2309642.27
611	447788.35	2309650.32
612	447793.90	2309665.08
613	447782.86	2309702.27
614	447793.03	2309741.29
615	447810.39	2309770.69
616	447834.75	2309772.47
617	447848.63	2309780.74
618	447863.58	2309790.06
619	447866.96	2309802.71
620	447870.62	2309833.37
621	447899.78	2309871.07
622	447925.53	2309893.99
623	447929.99	2309908.75
624	447898.73	2309937.76
625	447898.92	2309949.40

Номер точки	X	Y
626	447905.50	2309964.13
627	447926.68	2309965.95
628	447955.95	2309943.32
629	447968.62	2309943.16
630	447979.34	2309952.52
631	447989.20	2309973.56
632	448001.10	2309990.33
633	447997.09	2310004.14
634	447972.12	2310029.89
635	447972.27	2310040.47
636	447978.72	2310046.10
637	447983.02	2310049.85
638	448005.15	2310045.32
639	448019.99	2310047.22
640	448027.71	2310067.23
641	448039.44	2310073.40
642	448052.00	2310063.71
643	448066.65	2310055.03
644	448078.50	2310068.64
645	448085.35	2310100.30
646	448106.95	2310128.58
647	448129.48	2310148.37
648	448137.30	2310174.73
649	448146.89	2310178.84
650	448173.19	2310170.01
651	448191.31	2310179.29
652	448222.64	2310220.12
653	448226.28	2310249.72
654	448213.86	2310265.75
655	448194.93	2310273.42
656	448172.56	2310263.15
657	448155.78	2310271.85
658	448155.23	2310303.62
659	448148.22	2310328.06
660	448162.35	2310352.21
661	448176.18	2310357.31
662	448205.40	2310332.56
663	448222.32	2310332.32
664	448234.13	2310343.81
665	448231.57	2310381.94
666	448242.74	2310418.84
667	448238.26	2310469.71
668	448219.29	2310538.79
669	448211.72	2310597.09
670	448165.69	2310692.99
671	448156.87	2310736.51
672	448151.78	2310738.98
673	448019.37	2310802.98
674	447848.47	2310894.26
675	447745.74	2310950.72
676	447620.92	2311015.94
677	447500.36	2311082.19
678	447571.58	2311265.70
679	447704.69	2311624.47
680	447718.98	2311658.13
681	447683.30	2311675.57
682	447599.06	2311688.62
683	447552.85	2311692.18

Номер точки	X	Y
684	447482.43	2311695.39
685	447445.30	2311688.13
686	447409.46	2311671.60
687	447389.08	2311642.01
688	447406.56	2311574.83
689	447429.38	2311531.05
690	447460.05	2311535.58
691	447494.32	2311542.17
692	447519.60	2311565.98
693	447538.22	2311573.55
694	447573.59	2311559.46
695	447575.31	2311532.39
696	447550.59	2311497.89
697	447522.63	2311484.77
698	447501.59	2311459.49
699	447506.35	2311398.21
700	447488.91	2311374.98
701	447435.31	2311360.85
702	447336.75	2311338.87
703	447229.39	2311349.07
704	447160.19	2311369.52
705	447090.60	2311380.00
706	447066.57	2311400.44
707	447050.16	2311432.42
708	447014.37	2311482.60
709	446978.07	2311528.72
710	446970.01	2311560.16
711	446996.26	2311601.04
712	447012.54	2311642.09
713	447036.81	2311646.69
714	447078.23	2311655.31
715	447102.20	2311686.97
716	447105.08	2311735.33
717	447088.37	2311760.50
718	447066.45	2311769.37
719	447016.35	2311765.26
720	447018.79	2311785.33
721	447058.89	2311911.80
722	447100.91	2312026.58
723	447220.69	2312241.91
724	447202.83	2312381.87
725	447188.22	2312532.42
726	447155.60	2312839.88
727	447125.90	2313073.22
728	447352.59	2313827.65
729	447318.26	2313918.15
730	447490.18	2314081.74
731	447564.49	2314161.05
732	447812.85	2314407.07
733	447887.11	2314484.30
734	447923.21	2314974.89
735	448128.15	2314973.92
736	448295.76	2314953.37
737	448336.63	2314994.04
738	448366.79	2315147.06
739	448345.49	2315257.48
740	448199.68	2315496.78
741	448047.98	2315640.94

Номер точки	X	Y
742	448035.82	2315670.72
743	447943.27	2315874.32
744	447874.33	2316039.43
745	447839.10	2316214.33
746	447772.53	2316391.14
747	447764.38	2316408.23
748	447750.60	2316405.26
749	447713.04	2316433.41
750	447697.72	2316434.19
751	447682.41	2316434.96
752	447673.23	2316424.02
753	447664.05	2316413.05
754	447658.57	2316402.56
755	447632.72	2316376.52
756	447634.51	2316358.50
757	447643.80	2316345.64
758	447679.90	2316354.57
759	447694.57	2316349.04
760	447708.05	2316332.94
761	447700.37	2316316.12
762	447682.30	2316312.19
763	447671.73	2316312.34
764	447664.26	2316308.25
765	447670.22	2316286.99
766	447665.76	2316274.36
767	447656.25	2316274.52
768	447630.23	2316297.18
769	447613.45	2316303.80
770	447599.45	2316290.28
771	447596.10	2316279.75
772	447607.18	2316247.81
773	447601.49	2316227.78
774	447553.29	2316192.60
775	447536.36	2316191.83
776	447513.13	2316192.21
777	447500.20	2316179.73
778	447517.66	2316151.90
779	447535.23	2316129.39
780	447534.94	2316113.52
781	447510.40	2316102.28
782	447486.10	2316101.63
783	447467.75	2316080.78
784	447444.37	2316073.73
785	447435.84	2316069.68
786	447435.70	2316062.24
787	447451.18	2316052.72
788	447460.93	2316037.74
789	447463.71	2316016.00
790	447448.65	2315998.76
791	447434.45	2316002.16
792	447417.56	2316034.71
793	447402.56	2316051.34
794	447382.67	2316067.36
795	447367.45	2316072.91
796	447359.46	2316069.86
797	447355.56	2316058.81
798	447359.26	2316051.99
799	447370.41	2316025.35

Номер точки	X	Y
800	447366.34	2316005.31
801	447353.15	2316004.98
802	447336.62	2316026.40
803	447321.04	2316043.06
804	447308.03	2316052.76
805	447175.47	2316300.52
806	447345.48	2316465.98
807	447475.08	2316617.30
808	447496.70	2316643.76
809	447507.50	2316656.99
810	447549.53	2316720.50
811	447633.58	2316847.52
812	447677.13	2316975.96
813	447819.88	2317329.23
814	447843.13	2317387.08
815	447883.97	2317453.61
816	447924.82	2317520.15
817	447981.67	2317565.78
818	448038.81	2317627.30
819	448104.77	2317708.74
820	448159.26	2317798.88
821	448198.41	2317859.62
822	448255.00	2317949.70
823	448348.63	2318099.52
824	448428.25	2318152.82
825	448547.65	2318232.76
826	448670.80	2318319.63
827	448786.49	2318356.40
828	448899.58	2318394.67
829	449012.65	2318432.94
830	449072.48	2318453.35
831	449192.13	2318494.18
832	449236.72	2318508.44
833	449259.00	2318515.57
834	449377.10	2318570.18
835	449453.00	2318689.18
836	449490.94	2318748.68
837	449521.18	2318791.71
838	449516.20	2318807.66
839	449514.38	2318825.65
840	449528.40	2318843.47
841	449533.00	2318866.70
842	449522.65	2318879.54
843	449496.50	2318893.63
844	449483.95	2318901.19
845	449468.50	2318924.67
846	449461.54	2318951.22
847	449454.78	2318957.13
848	449448.00	2318963.04
849	449420.84	2318980.31
850	449404.42	2319009.08
851	449404.08	2319020.21
852	449403.73	2319031.34
853	449408.68	2319042.92
854	449413.60	2319054.50
855	449422.30	2319069.21
856	449422.40	2319075.56
857	449416.18	2319081.46

Номер точки	X	Y
858	449409.94	2319087.36
859	449410.13	2319098.99
860	449422.28	2319110.83
861	449428.35	2319116.76
862	449428.42	2319121.00
863	449410.65	2319130.75
864	449408.68	2319139.24
865	449422.70	2319157.05
866	449428.05	2319162.27
867	449428.15	2319168.63
868	449415.66	2319178.31
869	449418.90	2319182.51
870	449434.85	2319189.72
871	449436.30	2319212.97
872	449433.36	2319226.78
873	449435.19	2319230.99
874	449438.84	2319239.41
875	449446.02	2319247.80
876	449449.61	2319251.98
877	449449.87	2319267.86
878	449453.07	2319269.93
879	449469.05	2319278.20
880	449478.74	2319289.72
881	449507.20	2319286.19
882	449531.63	2319295.41
883	449537.14	2319309.09
884	449537.44	2319327.09
885	449542.98	2319342.89
886	449553.73	2319354.76
887	449559.11	2319360.69
888	449563.77	2319365.56
889	449573.08	2319375.31
890	449581.53	2319375.22
891	449589.95	2319375.10
892	449597.06	2319382.02
893	449600.70	2319385.57
894	449600.70	2319385.82
895	449600.96	2319401.44
896	449602.25	2319415.18
897	449623.59	2319428.67
898	449638.54	2319439.06
899	449643.03	2319454.88
900	449645.42	2319471.79
901	449646.61	2319480.24
902	449661.65	2319495.93
903	449678.80	2319511.60
904	449680.20	2319532.74
905	449685.75	2319548.55
906	449701.83	2319563.16
907	449715.07	2319565.64
908	449728.30	2319568.13
909	449746.07	2319577.09
910	449754.94	2319581.55
911	449761.68	2319584.99
912	449775.15	2319591.88
913	449782.80	2319607.65
914	449796.90	2319629.69
915	449803.96	2319642.64

Номер точки	X	Y
916	449807.80	2319649.69
917	449803.83	2319665.61
918	449803.97	2319675.14
919	449807.53	2319685.26
920	449817.53	2319687.79
921	449819.20	2319688.21
922	449820.63	2319691.47
923	449824.73	2319700.84
924	449827.38	2319705.89
925	449829.12	2319709.22
926	449845.02	2319711.04
927	449855.82	2319722.49
928	449840.05	2319728.07
929	449832.77	2319734.56
930	449835.29	2319737.59
931	449837.10	2319739.77
932	449848.89	2319748.02
933	449861.89	2319764.72
934	449874.68	2319769.78
935	449887.50	2319776.97
936	449897.10	2319783.15
937	449857.15	2319849.50
938	449831.64	2319898.64
939	449825.67	2319907.00
940	449801.77	2319940.45
941	449770.56	2319967.47
942	449719.87	2320082.69
943	449701.92	2320140.18
944	449703.34	2320216.37
945	449697.44	2320294.80
946	449699.51	2320301.82
947	449709.82	2320336.91
948	449712.43	2320379.19
949	449712.94	2320387.65
950	449701.53	2320427.03
951	449690.11	2320466.41
952	449679.12	2320500.47
953	449675.30	2320529.55
954	449671.73	2320556.73
955	449661.63	2320572.03
956	449649.11	2320591.00
957	449681.77	2320808.46
958	449792.06	2321273.31
959	449889.72	2321741.55
960	449936.92	2321956.01
961	449968.38	2322098.99
962	450217.53	2322162.29
963	450466.65	2322225.59
964	450529.20	2322345.15
965	450591.73	2322464.72
966	450630.12	2322538.12
967	450668.52	2322611.53
968	450820.86	2322672.32
969	451025.61	2322426.27
970	451133.17	2322300.52
971	451134.67	2321932.13
972	451217.46	2321919.08
973	451335.67	2321898.15

Номер точки	X	Y
974	451498.67	2321828.40
975	451729.75	2321878.67
976	452011.88	2322078.43
977	452173.78	2322141.93
978	452251.80	2322170.53
979	452529.81	2322149.99
980	452633.51	2322122.97
981	452760.42	2322090.75
982	452889.10	2322058.56
983	452898.78	2322091.64
984	453026.45	2322465.97
985	453026.92	2322468.93
986	453036.60	2322496.28
987	453041.44	2322509.95
988	453047.12	2322511.96
989	453058.45	2322515.99
990	453063.00	2322531.80
991	453063.16	2322540.26
992	453070.66	2322545.42
993	453077.70	2322544.94
994	453091.78	2322543.98
995	453111.80	2322540.45
996	453127.46	2322527.47
997	453145.39	2322527.15
998	453163.64	2322541.63
999	453184.80	2322542.33
1000	453199.88	2322556.88
1001	453227.34	2322555.33
1002	453248.88	2322576.11
1003	453277.58	2322584.07
1004	453293.73	2322580.95
1005	453301.80	2322579.40
1006	453335.76	2322586.20
1007	453344.85	2322581.81
1008	453349.39	2322579.61
1009	453356.58	2322568.55
1010	453370.97	2322546.42
1011	453395.86	2322520.56
1012	453414.67	2322508.58
1013	453420.71	2322492.59
1014	453445.02	2322492.17
1015	453453.36	2322485.67
1016	453450.96	2322470.89
1017	453451.71	2322470.75
1018	453457.30	2322469.72
1019	453470.14	2322477.95
1020	453483.75	2322471.37
1021	453489.93	2322462.79
1022	453501.04	2322457.23
1023	453509.44	2322453.93
1024	453509.30	2322446.52
1025	453513.36	2322437.98
1026	453536.55	2322432.31
1027	453544.92	2322428.99
1028	453553.32	2322425.67
1029	453560.72	2322425.56
1030	453574.53	2322428.50
1031	453582.61	2322427.16

Номер точки	X	Y
1032	453602.99	2322423.80
1033	453626.55	2322439.27
1034	453642.31	2322433.72
1035	453686.33	2322412.88
1036	453712.72	2322410.32
1037	453725.20	2322399.53
1038	453724.77	2322376.25
1039	453740.60	2322374.91
1040	453750.30	2322385.35
1041	453766.68	2322382.96
1042	453783.03	2322380.57
1043	453868.50	2322426.79
1044	453965.98	2322491.84
1045	454118.00	2322588.82
1046	454255.02	2322674.39
1047	454379.63	2322777.11
1048	454441.50	2322777.14
1049	454503.35	2322777.17
1050	454533.61	2322810.54
1051	454641.05	2322899.78
1052	454775.05	2322993.88
1053	454984.25	2323150.23
1054	455050.70	2323199.96
1055	455117.14	2323249.69
1056	455265.90	2323362.82
1057	455317.28	2323402.27
1058	455516.29	2323550.62
1059	455620.16	2323632.68
1060	455662.01	2323665.05
1061	455947.70	2323886.00
1062	455992.47	2324073.03
1063	456014.84	2324166.54
1064	456053.95	2324291.91
1065	456045.56	2324357.66
1066	456042.76	2324502.72
1067	456345.65	2324671.73
1068	456482.66	2324684.48
1069	456447.68	2324955.98
1070	456432.98	2325022.89
1071	456391.84	2325335.77
1072	456358.49	2325608.29
1073	456268.83	2325740.91
1074	456132.98	2325765.19
1075	455914.95	2325802.36
1076	455854.92	2325812.79
1077	455669.78	2325857.93
1078	455484.63	2325903.07
1079	455409.89	2325917.96
1080	455253.00	2325947.84
1081	455128.73	2325969.83
1082	455027.70	2325992.02
1083	454926.67	2326014.18
1084	454894.01	2326018.89
1085	454895.94	2326030.41
1086	454897.54	2326040.00
1087	454923.44	2326072.43
1088	454943.85	2326092.23
1089	454954.65	2326106.88

Номер точки	X	Y
1090	454948.78	2326133.44
1091	454921.61	2326150.78
1092	454898.34	2326155.38
1093	454886.87	2326157.66
1094	454866.95	2326166.42
1095	454853.44	2326180.42
1096	454848.73	2326213.26
1097	454849.93	2326221.36
1098	454852.28	2326237.57
1099	454846.25	2326254.59
1100	454822.40	2326279.30
1101	454811.21	2326304.88
1102	454810.75	2326339.81
1103	454815.55	2326373.61
1104	454810.74	2326403.32
1105	454784.78	2326427.00
1106	454766.43	2326434.68
1107	454748.05	2326442.37
1108	454729.15	2326447.94
1109	454710.24	2326453.53
1110	454688.57	2326453.86
1111	454666.90	2326454.19
1112	454656.37	2326454.34
1113	454651.10	2326454.42
1114	454642.95	2326471.48
1115	454644.49	2326500.03
1116	454663.94	2326526.22
1117	454671.95	2326563.14
1118	454694.60	2326590.31
1119	454699.70	2326599.76
1120	454709.90	2326618.66
1121	454710.39	2326648.29
1122	454684.75	2326692.08
1123	454667.32	2326703.64
1124	454658.59	2326709.41
1125	454648.43	2326711.32
1126	454628.10	2326715.15
1127	454579.79	2326731.76
1128	454535.90	2326759.95
1129	454530.77	2326769.55
1130	454520.52	2326788.76
1131	454515.01	2326836.48
1132	454494.47	2326870.66
1133	454494.85	2326892.88
1134	454509.10	2326922.31
1135	454509.57	2326926.39
1136	454510.05	2326930.47
1137	454491.65	2326937.81
1138	454472.74	2326943.47
1139	454468.61	2326947.77
1140	454467.90	2326964.72
1141	454461.64	2326969.07
1142	454444.64	2326965.16
1143	454438.25	2326961.75
1144	454425.45	2326954.93
1145	454399.94	2326949.05
1146	454381.75	2326937.78
1147	454357.50	2326940.32

Номер точки	X	Y
1148	454328.10	2326949.34
1149	454306.85	2326944.45
1150	454281.29	2326935.40
1151	454248.49	2326934.95
1152	454221.24	2326944.98
1153	454198.55	2326971.87
1154	454186.95	2326973.15
1155	454179.40	2326965.88
1156	454169.90	2326966.05
1157	454160.39	2326966.23
1158	454147.85	2326972.83
1159	454138.15	2326963.47
1160	454121.25	2326963.78
1161	454118.33	2326966.38
1162	454106.67	2326976.76
1163	454094.13	2326982.08
1164	454090.99	2326983.42
1165	454088.15	2326982.41
1166	454082.45	2326980.39
1167	454076.85	2326963.56
1168	454060.90	2326959.63
1169	454046.30	2326969.42
1170	454021.30	2326986.83
1171	454006.49	2326987.10
1172	453999.33	2326976.44
1173	453994.54	2326969.33
1174	453987.89	2326954.64
1175	453972.05	2326954.93
1176	453941.65	2326966.09
1177	453934.25	2326963.40
1178	453913.94	2326956.02
1179	453898.09	2326956.32
1180	453872.87	2326965.26
1181	453853.85	2326963.50
1182	453828.45	2326961.85
1183	453800.95	2326959.19
1184	453777.52	2326951.16
1185	453765.80	2326947.15
1186	453754.30	2326949.15
1187	453738.46	2326951.89
1188	453727.84	2326952.09
1189	453711.80	2326941.80
1190	453696.00	2326944.22
1191	453694.40	2326998.86
1192	453686.59	2327263.02
1193	453677.21	2327583.91
1194	453669.51	2327725.92
1195	453665.85	2327963.10
1196	453608.13	2327983.24
1197	453595.18	2327987.55
1198	453588.71	2327989.71
1199	453527.42	2328012.06
1200	453466.14	2328034.40
1201	453359.23	2328069.80
1202	453252.31	2328105.19
1203	453207.98	2328122.62
1204	453119.33	2328157.49
1205	453060.08	2328322.69

Номер точки	X	Y
1206	452958.13	2328576.57
1207	452905.08	2328705.14
1208	452852.02	2328833.71
1209	452779.52	2329024.55
1210	452637.31	2329032.58
1211	452616.22	2329267.97
1212	452633.57	2329353.91
1213	452650.93	2329439.85
1214	452671.30	2329576.00
1215	452631.95	2329676.25
1216	452592.75	2329782.84
1217	452515.10	2329920.90
1218	452455.25	2330054.34
1219	452513.80	2330143.20
1220	452565.30	2330193.01
1221	452535.65	2330360.84
1222	452651.40	2330466.58
1223	452867.75	2330477.26
1224	453162.35	2330499.13
1225	453196.15	2330502.72
1226	453231.90	2330615.29
1227	453256.75	2330670.35
1228	453319.17	2330861.76
1229	453368.65	2330995.22
1230	453707.45	2330690.94
1231	453768.80	2330602.25
1232	453841.30	2330476.00
1233	453943.00	2330487.86
1234	454167.44	2330663.52
1235	454293.41	2330811.55
1236	454297.99	2330810.18
1237	454314.51	2330785.08
1238	454329.37	2330795.04
1239	454626.66	2330823.28
1240	454803.89	2330957.53
1241	454941.25	2330862.39
1242	454969.30	2330843.90
1243	454977.70	2330838.35
1244	454990.95	2330864.55
1245	455014.20	2330910.66
1246	455012.80	2330942.45
1247	455019.55	2330961.37
1248	455043.58	2330995.83
1249	455070.35	2331058.80
1250	455085.40	2331116.71
1251	455116.30	2331176.45
1252	455124.00	2331237.68
1253	455108.50	2331299.39
1254	455105.10	2331336.51
1255	455118.55	2331370.11
1256	455160.35	2331397.85
1257	455167.70	2331442.16
1258	455192.67	2331470.26
1259	455197.62	2331504.03
1260	455214.75	2331513.20
1261	455227.23	2331553.20
1262	455233.85	2331563.64
1263	455222.40	2331572.34

Номер точки	X	Y
1264	455155.20	2331592.75
1265	455135.57	2331614.31
1266	455098.15	2331640.47
1267	455024.45	2331651.48
1268	454992.40	2331683.87
1269	454981.30	2331755.03
1270	454996.83	2331789.65
1271	455022.95	2331821.93
1272	455076.30	2331845.22
1273	455067.55	2331877.15
1274	455030.30	2331913.89
1275	454966.40	2331938.46
1276	454927.17	2331980.54
1277	454882.40	2332057.64
1278	454880.85	2332129.67
1279	454892.60	2332183.42
1280	454891.34	2332184.44
1281	454864.62	2332206.22
1282	454821.69	2332415.64
1283	454802.85	2332512.34
1284	454792.32	2332566.52
1285	454815.86	2332626.40
1286	454854.00	2332773.84
1287	455058.95	2332911.58
1288	455290.40	2332863.53
1289	455499.75	2332820.16
1290	455611.12	2332791.46
1291	455697.00	2332615.06
1292	455755.10	2332518.62
1293	455742.73	2332439.48
1294	455714.50	2332263.25
1295	455901.05	2332240.46
1296	456053.85	2332220.45
1297	456246.70	2332195.40
1298	456538.52	2332155.68
1299	456762.95	2332125.76
1300	456839.85	2332112.58
1301	457067.35	2332078.37
1302	457298.10	2332046.22
1303	457598.25	2331999.97
1304	457772.10	2331976.36
1305	457813.16	2332111.04
1306	457803.82	2332136.93
1307	457801.09	2332143.17
1308	457801.36	2332143.75
УТ6	457800.84	2332145.22
1309	457828.40	2332204.63
1310	457821.98	2332263.72
1311	457809.01	2332369.27
1312	457793.31	2332488.73
1313	457788.15	2332524.25
1314	457780.90	2332575.94
1315	457793.25	2332564.12
1316	457794.58	2332563.83
1317	457815.78	2332559.83
1318	457855.30	2332568.13
1319	457919.65	2332582.63
1320	458020.55	2332586.91

Номер точки	X	Y
1321	458071.88	2332598.83
1322	458085.83	2332602.42
1323	458090.79	2332603.22
1324	458099.70	2332605.29
1325	458137.70	2332612.97
1326	458167.00	2332608.17
1327	458176.73	2332605.03
1328	458180.31	2332604.42
1329	458183.93	2332602.70
1330	458208.70	2332594.69
1331	458280.35	2332557.49
1332	458293.95	2332556.17
1333	458342.70	2332575.18
1334	458356.10	2332580.33
1335	458383.70	2332576.16
1336	458404.70	2332556.38
1337	458430.60	2332522.42
1338	458456.00	2332512.54
1339	458487.00	2332495.75
1340	458496.17	2332494.68
1341	458510.65	2332495.72
1342	458547.43	2332516.14
1343	458609.07	2332570.82
1344	458627.30	2332587.87
1345	458662.10	2332602.40
1346	458675.35	2332602.15
1347	458680.89	2332603.36
1348	458686.48	2332601.94
1349	458701.75	2332601.66
1350	458730.15	2332587.01
1351	458749.61	2332566.76
1352	458774.95	2332555.30
1353	458797.25	2332549.12
1354	458815.04	2332539.77
1355	458848.76	2332527.96
1356	458860.09	2332631.87
1357	458863.36	2332664.35
1358	458847.35	2332771.20
1359	458788.90	2332926.54
1360	458732.27	2333031.30
1361	458618.67	2333183.72
1362	458482.66	2333300.45
1363	458359.44	2333372.05
1364	458020.79	2333458.85
1365	457934.86	2333541.09
1366	457880.27	2333513.34
1367	457826.30	2333556.29
1368	457782.05	2333540.09
1369	457782.57	2333580.61
1370	457784.79	2333596.96
1371	457787.52	2333610.60
1372	457784.16	2333628.81
1373	457784.35	2333653.62
1374	457784.72	2333689.47
1375	457795.71	2333718.65
1376	457793.89	2333748.20
1377	457788.81	2333764.65
1378	457781.23	2333778.00

Номер точки	X	Y
1379	457765.55	2333824.82
1380	457736.26	2333877.71
1381	457703.76	2333952.18
1382	457691.46	2333979.21
1383	457676.78	2334009.34
1384	457674.21	2334039.59
1385	457671.72	2334058.30
1386	457670.23	2334074.59
1387	457666.62	2334105.06
1388	457665.68	2334111.62
1389	457663.00	2334119.96
1390	457660.60	2334135.77
1391	457661.21	2334148.79
1392	457657.43	2334162.51
1393	457652.64	2334174.77
1394	457647.76	2334186.30
1395	457639.57	2334205.81
1396	457631.19	2334219.16
1397	457606.58	2334229.35
1398	457577.16	2334249.23
1399	457536.03	2334297.99
1400	457514.74	2334343.32
1401	457501.81	2334390.76
1402	457500.85	2334436.79
1403	457500.25	2334479.85
1404	457499.36	2334482.00
1405	457497.60	2334482.99
1406	457485.05	2334516.13
1407	457469.82	2334532.12
1408	457469.28	2334532.20
1409	457440.05	2334534.71
1410	457438.15	2334536.61
1411	457436.92	2334536.79
1412	457411.63	2334562.12
1413	457375.85	2334572.90
1414	457375.40	2334573.22
1415	457366.55	2334575.36
1416	457359.35	2334584.82
1417	457343.20	2334612.52
1418	457331.93	2334651.88
1419	457323.79	2334675.15
1420	457321.73	2334718.84
1421	457322.71	2334774.10
1422	457326.08	2334843.78
1423	457316.07	2334878.18
1424	457331.31	2334921.85
1425	457322.15	2334934.17
1426	457315.24	2334956.74
1427	457310.55	2334965.68
1428	457311.52	2334968.86
1429	457311.32	2334969.53
1430	457316.84	2334986.20
1431	457316.87	2335036.81
1432	457304.60	2335074.21
1433	457311.84	2335118.45
1434	457312.12	2335170.80
1435	457307.37	2335223.54
1436	457279.98	2335258.67

Номер точки	X	Y
1437	457223.98	2335293.08
1438	457204.12	2335299.07
1439	457186.66	2335301.69
1440	457133.04	2335306.47
1441	457130.65	2335306.16
1442	457125.18	2335307.38
1443	457109.57	2335309.96
1444	457089.93	2335317.00
1445	457066.67	2335311.38
1446	457057.28	2335307.73
1447	457052.59	2335309.16
1448	457040.88	2335307.45
1449	457023.88	2335317.90
1450	457007.30	2335326.67
1451	456927.55	2335328.36
1452	456914.72	2335364.40
1453	456895.80	2335404.79
1454	456895.13	2335405.45
1455	456826.07	2335448.60
1456	456822.34	2335450.54
1457	456808.91	2335456.40
1458	456780.61	2335466.54
1459	456745.08	2335469.00
1460	456727.25	2335469.38
1461	456660.94	2335440.65
1462	456613.09	2335418.53
1463	456528.99	2335380.64
1464	456490.54	2335370.68
1465	456435.90	2335353.50
1466	456336.45	2335364.03
1467	456250.39	2335411.40
1468	456137.64	2335468.43
1469	456062.70	2335504.08
1470	456061.65	2335504.52
1471	456061.04	2335530.93
1472	456058.85	2335595.81
1473	456058.17	2335596.53
1474	455975.09	2335683.62
1475	455872.36	2335748.01
1476	455825.64	2335946.19
1477	455845.03	2335998.86
1478	455859.10	2336043.30
1479	455859.35	2336144.30
1480	455854.94	2336157.49
1481	455785.05	2336345.35
1482	455798.27	2336566.05
1483	455716.23	2336668.39
1484	455529.33	2336704.13
1485	455499.00	2336709.57
1486	455498.95	2336709.94
1487	455498.05	2336710.11
1488	455466.74	2336784.42
1489	455441.83	2336855.50
1490	455392.77	2336954.38
1491	455397.36	2337044.76
1492	455432.83	2337142.53
1493	455462.65	2337201.53
1494	455448.92	2337253.37

Номер точки	X	Y
1495	455475.12	2337302.01
1496	455578.42	2337514.99
1497	455651.58	2337666.95
1498	455801.52	2337561.94
1499	455877.02	2337885.49
1500	455945.60	2338167.19
1501	455715.28	2338305.83
1502	455608.30	2338368.29
1503	455397.40	2338493.04
1504	455188.50	2338622.92
1505	455183.81	2338625.74
1506	454758.29	2338879.87
1507	454675.56	2339029.41
1508	454647.47	2339119.40
1509	454583.17	2339163.94
1510	454576.14	2339175.60
1511	454553.80	2339212.64
1512	454504.75	2339292.95
1513	454490.98	2339305.47
1514	454474.21	2339319.38
1515	454464.95	2339331.66
1516	454448.29	2339353.76
1517	454434.16	2339369.18
1518	454435.34	2339370.94
1519	454434.60	2339371.92
1520	454464.97	2339423.51
1521	454504.18	2339486.15
1522	454512.06	2339506.54
1523	454513.59	2339510.49
1524	454554.75	2339617.09
1525	454482.23	2339767.30
1526	454452.14	2339828.92
1527	454445.91	2339908.55
1528	454445.78	2339910.26
1529	454445.66	2339911.81
1530	454630.01	2340305.37
1531	454728.69	2340512.11
1532	454643.68	2340567.99
1533	454584.05	2340605.51
1534	454341.20	2340749.32
1535	454298.04	2340775.16
1536	454024.49	2340936.29
1537	453882.12	2340769.96
1538	453825.52	2340701.64
1539	453741.34	2340736.10
1540	453644.64	2340773.02
1541	453545.11	2340800.97
1542	453443.58	2340818.56
1543	453338.76	2340827.94
УТ5	453322.47	2340829.19
1544	453233.81	2340829.50
1545	453138.45	2340815.38
1546	453035.94	2340803.19
1547	453027.98	2340802.04
1548	452932.94	2340788.31
1549	452894.27	2340783.03
1550	452836.24	2340775.11
1551	452749.07	2340758.63

Номер точки	X	Y
1552	452733.62	2340755.71
1553	452704.47	2340748.85
1554	452635.40	2340732.60
1555	452537.56	2340705.43
1556	452436.60	2340671.88
1557	452411.73	2340663.99
1558	452346.66	2340643.33
1559	452279.49	2340622.84
1560	452255.31	2340615.46
1561	452158.65	2340594.82
1562	452063.78	2340581.30
1563	451964.72	2340576.65
1564	451963.50	2340576.67
1565	451774.85	2340586.71
1566	451682.60	2340602.99
1567	451589.22	2340626.98
1568	451493.34	2340659.57
1569	451406.37	2340696.85
1570	451316.61	2340744.90
1571	451250.66	2340785.88
1572	451172.24	2340839.86
1573	451089.24	2340892.51
1574	451078.13	2340903.55
1575	451035.87	2340945.50
1576	451029.06	2340952.26
1577	450943.17	2341048.53
1578	450952.52	2341057.65
1579	450920.85	2341095.14
1580	450880.77	2341149.23
1581	450823.48	2341196.00
1582	450781.63	2341222.91
1583	450719.78	2341258.12
1584	450658.31	2341283.10
1585	450639.40	2341290.61
1586	450561.89	2341218.79
1587	450445.88	2341114.97
1588	450442.02	2341106.14
1589	450436.85	2341090.89
1590	450399.77	2341065.33
1591	450392.98	2341059.83
1592	450389.78	2341058.45
1593	450374.45	2341047.88
1594	450330.70	2341041.50
1595	450291.12	2341035.44
1596	450287.20	2341033.41
1597	450245.75	2340993.01
1598	450179.36	2340978.52
1599	450118.00	2340952.01
1600	450067.05	2340919.31
1601	450013.84	2340903.25
1602	449972.20	2340900.16
1603	449935.73	2340893.32
1604	449908.66	2340887.61
1605	449849.82	2340864.99
1606	449803.08	2340840.17
1607	449782.54	2340837.95
1608	449742.45	2340845.42
1609	449690.95	2340847.14

Номер точки	X	Y
1610	449645.70	2340860.66
1611	449611.23	2340873.17
1612	449603.04	2340874.50
1613	449568.00	2340872.84
1614	449529.20	2340878.31
1615	449446.00	2340880.06
1616	449328.55	2340885.16
1617	449240.14	2340888.32
1618	449216.02	2340891.21
1619	449200.81	2340892.82
1620	449142.76	2340890.00
1621	449127.63	2340888.81
1622	449053.96	2340868.61
1623	449026.65	2340860.91
1624	448965.71	2340847.01
1625	448900.55	2340840.77
1626	448898.42	2340840.81
1627	448898.05	2340840.77
1628	448866.38	2340840.90
1629	448840.01	2340841.44
1630	448820.92	2340836.33
1631	448805.89	2340831.59
1632	448804.41	2340830.93
1633	448784.20	2340820.45
1634	448757.15	2340823.17
1635	448723.55	2340822.79
1636	448687.84	2340828.43
1637	448671.02	2340829.11
1638	448647.18	2340827.90
1639	448624.02	2340826.08
1640	448618.55	2340827.60
1641	448617.05	2340827.60
1642	448586.06	2340836.18
1643	448583.70	2340837.97
1644	448580.95	2340838.79
1645	448579.05	2340841.50
1646	448566.35	2340851.13
1647	448534.71	2340898.44
1648	448511.27	2340936.07
1649	448488.64	2340963.05
1650	448433.71	2341010.95
1651	448355.68	2341109.10
1652	448316.16	2341162.52
1653	448309.03	2341170.20
1654	448272.14	2341200.01
1655	448126.89	2341319.88
1656	448122.76	2341323.93
1657	448115.30	2341328.79
1658	448113.58	2341332.92
1659	448111.39	2341335.07
1660	448111.01	2341339.09
1661	448107.10	2341348.49
1662	448104.60	2341364.69
1663	448092.08	2341368.35
1664	448073.20	2341375.14
1665	448052.50	2341394.68
1666	448048.25	2341405.76
1667	448041.07	2341420.49

Номер точки	X	Y
1668	448037.41	2341426.78
1669	448016.63	2341443.18
1670	448011.05	2341450.23
1671	448001.20	2341458.03
1672	447995.10	2341475.51
1673	447993.69	2341503.06
1674	447982.41	2341515.97
1675	447967.96	2341531.11
1676	447938.51	2341538.16
1677	447919.83	2341542.38
1678	447895.69	2341561.40
1679	447866.59	2341583.26
1680	447858.05	2341586.93
1681	447849.21	2341588.25
1682	447842.88	2341587.91
1683	447831.85	2341587.33
1684	447806.80	2341579.18
1685	447754.75	2341577.01
1686	447740.13	2341573.45
1687	447729.11	2341570.76
1688	447710.44	2341563.64
1689	447684.63	2341539.06
1690	447659.59	2341491.62
1691	447622.27	2341443.80
1692	447542.04	2341365.13
1693	447447.65	2341332.43
1694	447413.67	2341313.31
1695	447360.85	2341269.78
1696	447338.92	2341227.25
1697	447346.89	2341199.62
1698	447334.22	2341186.19
1699	447333.20	2341185.78
1700	447312.12	2341192.01
1701	447289.94	2341189.95
1702	447274.97	2341176.68
1703	447274.60	2341119.79
1704	447241.42	2341092.71
1705	447229.66	2341048.94
1706	447195.53	2341016.33
1707	447195.47	2340977.10
1708	447195.46	2340973.66
1709	447168.09	2340964.99
1710	447158.07	2340961.82
1711	447151.79	2340904.33
1712	447141.98	2340902.38
1713	447116.08	2340907.59
1714	447086.73	2340931.58
1715	447083.47	2340933.36
1716	447082.20	2340926.02
1717	447078.97	2340918.80
1718	447065.38	2340926.92
1719	447065.30	2340929.03
1720	447061.16	2340929.43
1721	447035.74	2340944.63
1722	447015.89	2340975.16
1723	446982.25	2340964.46
1724	446957.55	2340962.79
1725	446944.65	2340961.92

Номер точки	X	Y
1726	446932.94	2340963.76
1727	446915.35	2340964.18
1728	446886.70	2340960.62
1729	446876.39	2340962.94
1730	446775.95	2340974.11
1731	446747.10	2340981.17
1732	446729.63	2340983.57
1733	446695.48	2340983.45
1734	446689.24	2340982.56
1735	446670.06	2340977.77
1736	446649.11	2340965.03
1737	446641.38	2340955.56
1738	446630.16	2340940.23
1739	446608.67	2340925.90
1740	446608.19	2340925.72
1741	446608.00	2340925.59
1742	446546.84	2340903.02
1743	446542.83	2340916.87
1744	446524.99	2340922.57
1745	446508.56	2340918.42
1746	446506.05	2340917.09
1747	446488.50	2340901.32
1748	446461.45	2340901.75
1749	446437.55	2340906.93
1750	446372.35	2340900.15
1751	446347.50	2340901.09
1752	446326.98	2340949.82
1753	446326.50	2340974.32
1754	446347.30	2341007.77
1755	446337.95	2341022.73
1756	446327.26	2341025.54
1757	446319.87	2341032.09
1758	446322.41	2341047.90
1759	446341.99	2341075.80
1760	446336.64	2341113.02
1761	446320.69	2341132.01
1762	446301.43	2341133.03
1763	446289.00	2341142.58
1764	446258.60	2341166.56
1765	446225.55	2341162.46
1766	446210.10	2341174.94
1767	446174.45	2341251.22
1768	446163.00	2341254.59
1769	446160.22	2341251.67
1770	446154.90	2341240.43
1771	446154.45	2341239.12
1772	446154.60	2341230.12
1773	446160.59	2341222.72
1774	446160.23	2341216.28
1775	446155.35	2341211.74
1776	446143.04	2341207.63
1777	446134.70	2341211.49
1778	446127.95	2341231.96
1779	446068.45	2341210.06
1780	445837.90	2341073.96
1781	445714.55	2341033.17
1782	445711.16	2341032.74
1783	445691.77	2341132.66

Номер точки	X	Y
1784	445676.40	2341212.88
1785	445653.60	2341308.73
1786	445625.55	2341458.93
1787	445461.40	2341529.57
1788	445361.20	2341553.35
1789	445211.63	2341600.92
1790	445124.67	2341635.26
1791	445032.87	2341677.39
1792	445016.92	2341667.92
1793	444912.16	2341722.81
1794	444813.41	2341787.95
1795	444802.48	2341779.58
1796	444681.25	2341832.94
1797	444687.85	2341848.12
1798	444707.34	2341892.97
1799	444705.33	2341894.04
1800	444752.24	2342013.34
1801	444750.60	2342161.48
1802	444775.60	2342259.46
1803	444778.34	2342270.24
1804	444778.86	2342274.35
1805	444788.47	2342299.17
1806	444816.83	2342380.26
1807	444817.87	2342379.68
1808	444828.31	2342407.61
1809	444831.49	2342417.83
1810	444830.21	2342418.55
1811	444837.18	2342438.48
1812	444823.72	2342446.17
1813	444656.94	2342534.26
1814	444632.98	2342544.58
1815	444579.82	2342577.58
1816	444511.40	2342636.35
1817	444383.17	2342760.07
1818	444282.90	2342858.77
1819	444268.87	2342875.13
1820	444251.25	2342854.46
1821	444237.75	2342838.62
1822	444231.99	2342832.41
1823	444227.89	2342827.93
1824	444224.69	2342824.64
1825	444221.45	2342826.06
1826	444212.25	2342823.39
1827	444190.67	2342806.96
1828	444174.80	2342790.43
1829	444162.40	2342767.04
1830	444156.55	2342720.59
1831	444155.67	2342719.29
1832	444155.70	2342716.74
1833	444146.08	2342705.13
1834	444135.95	2342690.16
1835	444119.60	2342663.34
1836	444118.65	2342624.61
1837	444127.00	2342557.97
1838	444136.24	2342508.05
1839	444147.35	2342468.56
1840	444164.90	2342437.28
1841	444191.50	2342411.57

Номер точки	X	Y
1842	444219.45	2342377.45
1843	444223.75	2342361.64
1844	444223.80	2342342.80
1845	444227.15	2342328.09
1846	444225.99	2342325.00
1847	444226.65	2342322.30
1848	444218.89	2342307.66
1849	444217.19	2342298.39
1850	444216.10	2342283.85
1851	444214.04	2342281.42
1852	444212.87	2342280.03
1853	444204.80	2342270.48
1854	444200.99	2342266.80
1855	444198.74	2342265.00
1856	444183.93	2342251.60
1857	444174.75	2342233.84
1858	444174.09	2342231.89
1859	444175.20	2342215.67
1860	444185.65	2342191.90
1861	444186.18	2342172.93
1862	444177.21	2342177.32
1863	444172.76	2342134.43
1864	444159.31	2342108.22
1865	444143.45	2342066.64
1866	444148.62	2342023.69
1867	444160.50	2341996.75
1868	444181.70	2341964.85
1869	444186.97	2341946.43
1870	444190.60	2341900.29
1871	444197.55	2341862.98
1872	444212.70	2341819.21
1873	444224.49	2341787.97
1874	444221.85	2341778.58
1875	444228.35	2341756.01
1876	444233.41	2341683.62
1877	444237.21	2341667.78
1878	444249.30	2341648.13
1879	444249.65	2341622.02
1880	444231.06	2341599.24
1881	444221.47	2341565.62
1882	444191.14	2341528.20
1883	444175.67	2341513.46
1884	444160.09	2341459.83
1885	444144.94	2341425.24
1886	444123.87	2341409.04
1887	444099.86	2341402.43
1888	444067.32	2341406.34
1889	444085.77	2341423.16
1890	444045.77	2341413.64
1891	444005.43	2341387.73
1892	443968.35	2341349.43
1893	443939.59	2341287.63
1894	443917.88	2341264.88
1895	443898.49	2341221.45
1896	443870.21	2341197.09
1897	443777.66	2341090.58
1898	443739.06	2341018.83
1899	443725.37	2340929.04

Номер точки	X	Y
1900	443734.63	2340897.81
1901	443742.95	2340875.02
1902	443746.68	2340830.33
1903	443738.76	2340798.92
1904	443696.36	2340773.63
1905	443670.51	2340768.27
1906	443635.35	2340740.70
1907	443626.43	2340696.20
1908	443628.24	2340570.34
1909	443614.03	2340541.66
1910	443600.83	2340521.31
1911	443591.19	2340512.43
1912	443575.40	2340476.79
1913	443579.65	2340451.56
1914	443592.37	2340432.58
1915	443589.46	2340409.17
1916	443603.70	2340401.62
1917	443604.80	2340395.66
1918	443608.77	2340385.36
1919	443618.79	2340373.57
1920	443620.45	2340372.21
1921	443620.32	2340371.78
1922	443621.15	2340370.80
1923	443621.63	2340357.29
1924	443609.40	2340344.86
1925	443606.79	2340335.39
1926	443608.95	2340325.81
1927	443602.62	2340314.62
1928	443603.00	2340308.43
1929	443608.20	2340287.73
1930	443594.95	2340256.49
1931	443580.60	2340257.22
1932	443575.57	2340267.43
1933	443578.79	2340273.18
1934	443574.69	2340284.15
1935	443564.45	2340283.05
1936	443554.90	2340272.55
1937	443550.20	2340268.83
1938	443540.08	2340272.60
1939	443537.88	2340248.03
1940	443516.00	2340243.87
1941	443519.55	2340235.37
1942	443512.70	2340232.34
1943	443496.75	2340237.72
1944	443489.64	2340227.78
1945	443488.35	2340229.34
1946	443482.09	2340210.38
1947	443458.56	2340191.06
1948	443455.11	2340173.02
1949	443453.99	2340171.67
1950	443453.84	2340169.70
1951	443448.51	2340165.17
1952	443438.74	2340153.55
1953	443409.40	2340124.03
1954	443405.93	2340112.19
1955	443409.31	2340091.54
1956	443395.21	2340062.42
1957	443394.74	2340042.58

Номер точки	X	Y
1958	443399.68	2340015.48
1959	443398.77	2339977.39
1960	443398.14	2339959.79
1961	443391.35	2339944.17
1962	443377.15	2339931.02
1963	443359.42	2339879.90
1964	443335.84	2339850.89
1965	443305.10	2339851.80
1966	443294.38	2339823.88
1967	443307.12	2339799.00
1968	443301.63	2339794.31
1969	443286.87	2339790.67
1970	443272.81	2339778.31
1971	443266.64	2339765.30
1972	443282.70	2339753.69
1973	443254.14	2339717.99
1974	443263.99	2339677.27
1975	443259.37	2339658.58
1976	443260.26	2339607.74
1977	443236.38	2339582.55
1978	443225.47	2339554.72
1979	443202.81	2339539.69
1980	443173.88	2339496.71
1981	443139.73	2339474.95
1982	443131.45	2339380.41
1983	443151.60	2339342.93
1984	443186.83	2339314.17
1985	443209.04	2339309.34
1986	443227.13	2339291.08
1987	443261.77	2339283.44
1988	443306.57	2339250.90
1989	443317.49	2339229.15
1990	443315.87	2339216.00
1991	443325.64	2339200.96
1992	443318.50	2339174.61
1993	443348.02	2339131.76
1994	443348.60	2339110.29
1995	443355.34	2339107.12
1996	443345.35	2339080.75
1997	442880.45	2338935.68
1998	442587.56	2339112.85
1999	442557.25	2339117.56
2000	442204.85	2339172.55
2001	442127.59	2339126.50
2002	442065.49	2339086.42
2003	441740.89	2338896.60
2004	441092.79	2338471.28
2005	441006.15	2338402.54
2006	440993.15	2338379.03
2007	440942.05	2338348.46
2008	440895.34	2338339.05
2009	440783.85	2338337.13
2010	440546.40	2338292.09
2011	440452.04	2338235.60
2012	440429.25	2338202.70
2013	440409.50	2338191.20
2014	440363.19	2338173.95
2015	440336.40	2338157.63

Номер точки	X	Y
2016	440311.75	2338132.99
2017	440294.30	2338121.43
2018	440264.60	2338106.81
2019	440241.65	2338085.45
2020	440218.29	2338074.68
2021	440200.80	2338059.50
2022	440194.19	2338045.09
2023	440168.29	2338024.76
2024	440135.69	2337969.51
2025	440094.75	2337909.15
2026	440076.03	2337877.22
2027	440073.83	2337877.79
2028	440040.20	2337878.83
2029	440024.41	2337888.61
2030	439891.64	2337971.81
2031	439464.79	2338257.86
2032	439372.84	2338311.27
2033	439317.83	2338255.12
2034	439289.75	2338229.54
2035	439236.96	2338173.28
2036	438812.14	2338485.72
2037	438712.08	2338421.13
2038	438482.14	2338272.71
2039	438294.94	2338140.92
2040	438216.00	2338085.34
2041	438134.03	2338024.54
2042	438131.25	2338026.13
2043	438130.44	2338025.57
2044	437859.40	2338173.80
2045	437752.15	2338232.20
2046	437469.30	2338387.30
2047	437467.17	2338388.39
2048	437417.13	2338415.49
2049	437202.45	2338533.23
2050	437061.14	2338420.60
2051	437052.41	2338413.79
2052	436921.71	2338309.69
2053	436843.75	2338247.66
2054	436778.15	2338195.78
2055	436770.00	2338188.98
2056	436752.59	2338195.41
2057	436718.99	2338198.71
2058	436707.47	2338198.45
2059	436677.60	2338186.62
2060	436618.64	2338176.74
2061	436608.07	2338175.39
2062	436583.20	2338163.28
2063	436579.02	2338153.81
2064	436545.56	2338148.79
2065	436531.80	2338148.58
2066	436482.58	2338137.11
2067	436467.17	2338148.39
2068	436455.25	2338143.24
2069	436443.05	2338137.17
2070	436426.75	2338132.76
2071	436388.02	2338102.64
2072	436379.15	2338104.56
2073	436347.29	2338125.86

Номер точки	X	Y
2074	436335.85	2338157.19
2075	436333.02	2338163.53
2076	436332.68	2338165.95
2077	436322.49	2338193.87
2078	436260.55	2338211.66
2079	436152.05	2338237.26
2080	436150.00	2338244.20
2081	436129.60	2338241.57
2082	436035.13	2338256.48
2083	435983.88	2338267.61
2084	435956.10	2338273.46
2085	435795.78	2338246.12
2086	435739.19	2338205.77
2087	435704.06	2338180.86
2088	435679.45	2338155.32
2089	435578.95	2338055.36
2090	435576.31	2338020.59
2091	435553.30	2337716.81
2092	435555.59	2337689.11
2093	435547.92	2337523.07
2094	435546.40	2337490.64
2095	435543.14	2337423.42
2096	435542.90	2337418.33
2097	435270.06	2337426.42
2098	435235.03	2337427.14
2099	435209.71	2337428.38
2100	435169.68	2337429.84
2101	435162.08	2337430.14
2102	435131.86	2337431.24
2103	435041.09	2337434.65
2104	434967.49	2337460.71
2105	434939.38	2337470.63
2106	434687.64	2337559.71
2107	434630.85	2337653.24
2108	434568.11	2337742.93
2109	434521.84	2337810.18
2110	434505.69	2337833.66
2111	434318.30	2337851.00
2112	434217.39	2337917.01
2113	434164.16	2337907.05
2114	434036.80	2337883.28
2115	434008.73	2337897.19
2116	433846.77	2337977.62
2117	433620.00	2338090.23
2118	433619.54	2338090.46
2119	433616.50	2338092.30
2120	433669.71	2338218.88
2121	433551.18	2338244.62
2122	433504.24	2338254.73
2123	433328.57	2338292.28
2124	433044.28	2338370.46
2125	432911.94	2338406.73
2126	432937.95	2338372.09
2127	432984.54	2338293.99
2128	433000.07	2338249.36
2129	433034.44	2338150.21
2130	432929.90	2338043.58
2131	432865.81	2337865.27

Номер точки	X	Y
2132	432837.57	2337848.63
2133	432780.08	2337814.83
2134	432702.02	2337769.00
2135	432513.66	2337781.32
2136	432480.20	2337783.57
2137	432341.30	2337911.25
2138	432159.29	2337986.74
2139	432055.63	2337944.17
2140	432018.86	2337926.40
2141	431868.54	2337819.28
2142	431738.22	2337773.67
2143	431734.76	2337772.42
2144	431713.00	2337764.47
2145	431669.34	2337778.60
2146	431668.33	2337779.06
2147	431639.83	2337788.37
2148	431634.35	2337790.17
2149	431632.37	2337794.47
2150	431554.35	2337963.96
2151	431539.69	2337995.79
2152	431572.75	2338181.68
2153	431578.25	2338211.30
2154	431632.10	2338426.56
2155	431641.15	2338452.39
2156	431570.27	2338670.23
2157	431512.98	2338687.02
2158	431309.55	2338745.46
2159	431204.74	2338842.76
2160	431177.24	2338868.18
2161	431144.22	2338960.85
2162	431140.82	2338970.44
2163	431087.81	2339131.07
2164	431071.28	2339181.21
2165	430993.60	2339402.68
2166	430637.20	2339473.47
2167	430567.68	2339481.55
2168	430448.96	2339495.34
2169	430401.30	2339500.88
2170	430401.50	2339487.23
2171	430390.55	2339466.44
2172	430394.85	2339447.99
2173	430396.85	2339443.24
2174	430390.90	2339434.95
2175	430390.79	2339431.29
2176	430398.39	2339418.53
2177	430398.25	2339411.71
2178	430386.92	2339397.76
2179	430386.55	2339380.45
2180	430373.65	2339367.59
2181	430378.55	2339353.84
2182	430374.75	2339347.10
2183	430360.50	2339342.67
2184	430358.05	2339326.97
2185	430366.10	2339312.63
2186	430364.24	2339299.55
2187	430353.60	2339292.42
2188	430348.49	2339274.68
2189	430342.62	2339269.01

Номер точки	X	Y
2190	430335.25	2339269.70
2191	430334.04	2339261.85
2192	430340.51	2339245.45
2193	430333.54	2339239.29
2194	430319.20	2339232.23
2195	430318.04	2339227.01
2196	430325.10	2339213.74
2197	430325.90	2339204.27
2198	430307.25	2339189.95
2199	430304.99	2339183.18
2200	430307.75	2339165.28
2201	430302.15	2339150.70
2202	430289.70	2339132.06
2203	430282.85	2339130.62
2204	430273.69	2339121.36
2205	430264.40	2339126.81
2206	430251.90	2339129.16
2207	430237.40	2339138.90
2208	430238.60	2339122.08
2209	430256.15	2339109.65
2210	430230.15	2339097.06
2211	430228.95	2339089.21
2212	430234.45	2339078.60
2213	430223.64	2339063.07
2214	430222.90	2339053.11
2215	430232.45	2339036.12
2216	430233.09	2339018.26
2217	430237.74	2339015.02
2218	430244.10	2339019.61
2219	430250.49	2339021.05
2220	430253.84	2339006.81
2221	430262.00	2338995.63
2222	430252.41	2338965.90
2223	430246.06	2338939.26
2224	430262.29	2338939.98
2225	430263.59	2338927.35
2226	430258.54	2338913.28
2227	430258.85	2338903.30
2228	430270.69	2338892.56
2229	430263.25	2338866.47
2230	430267.90	2338863.22
2231	430284.15	2338862.37
2232	430289.64	2338849.13
2233	430279.34	2338835.17
2234	430284.94	2338828.75
2235	430286.74	2338814.55
2236	430278.70	2338783.74
2237	430299.91	2338769.12
2238	430310.64	2338756.84
2239	430324.20	2338753.94
2240	430338.51	2338760.99
2241	430351.65	2338738.68
2242	430339.45	2338709.52
2243	430346.61	2338699.94
2244	430361.25	2338699.64
2245	430362.60	2338688.59
2246	430378.70	2338683.01
2247	430392.94	2338662.77

Номер точки	X	Y
2248	430383.23	2338650.89
2249	430400.74	2338637.41
2250	430422.39	2338642.74
2251	430432.80	2338638.33
2252	430431.90	2338622.09
2253	430438.42	2338608.30
2254	430435.90	2338589.97
2255	430443.29	2338591.92
2256	430451.60	2338611.70
2257	430464.40	2338621.41
2258	430473.50	2338605.99
2259	430476.71	2338587.56
2260	430468.85	2338563.05
2261	430471.20	2338550.93
2262	430480.07	2338548.13
2263	430495.85	2338551.48
2264	430503.40	2338559.21
2265	430509.80	2338563.78
2266	430514.85	2338556.86
2267	430517.15	2338542.62
2268	430502.95	2338516.16
2269	430505.30	2338505.09
2270	430517.85	2338503.26
2271	430528.10	2338492.55
2272	430548.60	2338470.62
2273	430564.25	2338466.61
2274	430570.65	2338471.73
2275	430574.93	2338472.55
2276	430576.73	2338472.89
2277	430580.65	2338473.63
2278	430583.15	2338470.36
2279	430589.70	2338467.78
2280	430588.80	2338462.96
2281	430589.60	2338449.91
2282	430589.50	2338446.12
2283	430571.20	2338438.34
2284	430569.43	2338433.77
2285	430580.40	2338425.43
2286	430596.69	2338428.92
2287	430612.79	2338409.88
2288	430616.34	2338409.84
2289	430620.30	2338412.77
2290	430622.40	2338414.32
2291	430622.49	2338412.41
2292	430626.45	2338327.07
2293	430953.95	2338238.22
2294	431080.95	2338242.56
2295	431106.25	2338198.49
2296	431206.00	2337978.18
2297	431204.34	2337979.61
2298	431201.75	2337981.87
2299	431220.59	2337940.74
2300	431225.07	2337936.02
2301	431263.34	2337851.54
2302	431263.38	2337849.59
2303	431268.06	2337837.30
2304	431268.63	2337835.81
2305	431269.13	2337833.21

Номер точки	X	Y
2306	431264.40	2337710.88
2307	431262.57	2337656.47
2308	431259.75	2337499.82
2309	431294.50	2337431.39
2310	431371.49	2337326.99
2311	431374.85	2337239.23
2312	431383.97	2337165.86
2313	431384.22	2337163.86
2314	431386.94	2337141.88
2315	431549.10	2337219.03
2316	431782.22	2337186.43
2317	431785.54	2337186.12
2318	431817.35	2337181.22
2319	432051.46	2337276.27
2320	432092.67	2337260.93
2321	432133.97	2337246.18
2322	431912.09	2336925.04
2323	431909.28	2336923.71
2324	431740.00	2336672.73
2325	431613.17	2336484.69
2326	431570.34	2336422.36
2327	431577.85	2336417.20
2328	431584.96	2336417.06
2329	431593.45	2336418.01
2330	431626.35	2336416.32
2331	431626.96	2336416.03
2332	431640.85	2336408.51
2333	431644.28	2336407.42
2334	431655.35	2336400.66
2335	431658.60	2336398.90
2336	431660.08	2336397.77
2337	431669.35	2336392.10
2338	431673.49	2336387.53
2339	431685.45	2336378.41
2340	431709.30	2336340.66
2341	431715.54	2336325.25
2342	431716.56	2336323.44
2343	431716.38	2336323.17
2344	431716.80	2336322.13
2345	431712.01	2336316.15
2346	431692.55	2336292.18
2347	431610.07	2336165.37
2348	431565.87	2336097.85
2349	431370.08	2335790.42
2350	431368.01	2335786.81
2351	431253.16	2335615.28
2352	431097.39	2335460.81
2353	431044.42	2335411.79
2354	431014.84	2335377.64
2355	430635.91	2334999.03
2356	430616.42	2334985.95
2357	430537.40	2334893.54
2358	430479.86	2334842.41
2359	430441.29	2334808.22
2360	430442.18	2334805.39
2361	430472.23	2334721.39
2362	430531.31	2334561.30
2363	430591.95	2334390.34

Номер точки	X	Y
2364	430595.33	2334380.75
2365	430597.17	2334380.02
2366	430611.64	2334325.28
2367	430626.95	2334267.34
2368	430626.10	2334254.47
2369	430626.09	2334245.44
2370	430645.23	2334213.24
2371	430646.35	2334211.60
2372	430638.67	2334190.51
2373	430625.59	2334154.56
2374	430634.70	2334137.34
2375	430639.03	2334129.77
2376	430639.02	2334129.17
2377	430641.25	2334124.95
2378	430638.85	2334121.45
2379	430638.81	2334119.44
2380	430624.87	2334099.10
2381	430623.95	2334088.10
2382	430624.42	2334085.67
2383	430635.34	2334072.39
2384	430645.35	2334063.04
2385	430647.47	2334058.58
2386	430648.60	2334057.30
2387	430648.48	2334056.45
2388	430650.54	2334052.08
2389	430646.64	2334038.67
2390	430655.38	2334025.27
2391	430662.38	2334017.46
2392	430674.52	2334005.95
2393	430675.12	2334003.24
2394	430675.55	2334002.76
2395	430676.90	2333995.19
2396	430681.04	2333976.44
2397	430683.86	2333959.70
2398	430696.21	2333942.77
2399	430698.76	2333937.08
2400	430703.30	2333930.58
2401	430703.56	2333899.92
2402	430704.00	2333898.14
2403	430703.58	2333897.65
2404	430703.59	2333894.77
2405	430541.30	2333712.77
2406	430535.95	2333636.80
2407	430534.93	2333588.93
2408	430510.47	2333506.37
2409	430428.48	2333259.19
2410	430427.42	2333255.96
2411	430424.09	2333254.38
2412	430423.64	2333252.96
2413	430338.49	2333213.65
2414	430307.33	2333198.83
2415	430306.27	2333198.78
2416	430301.20	2333196.44
2417	430141.61	2333191.18
2418	430050.79	2333074.10
2419	430045.49	2333066.83
2420	429694.25	2333270.59
2421	429648.30	2332880.57

Номер точки	X	Y
2422	429628.29	2332699.09
2423	429623.63	2332700.48
2424	429600.66	2332698.60
2425	429494.14	2332739.35
2426	429457.65	2332750.30
2427	429428.65	2332732.11
2428	429365.65	2332691.15
2429	429361.27	2332689.83
2430	429360.19	2332689.15
2431	429267.44	2332655.15
2432	429185.54	2332639.84
2433	429164.86	2332628.19
2434	429163.14	2332627.21
2435	429153.55	2332621.81
2436	429129.26	2332608.14
2437	429124.21	2332605.29
2438	429105.24	2332571.55
2439	429006.65	2332392.20
2440	428966.69	2332257.66
2441	428940.58	2332162.58
2442	429005.20	2331982.07
2443	428987.86	2331933.58
2444	428932.23	2331771.90
2445	429006.00	2331384.05
2446	429094.99	2331223.69
2447	429121.77	2331186.82
2448	429138.55	2331165.39
2449	429097.56	2331108.28
2450	429053.28	2330961.20
2451	429046.40	2330948.42
2452	429001.08	2330829.91
2453	428925.28	2330625.62
2454	428872.70	2330483.36
2455	428812.50	2330328.53
2456	428773.60	2330197.69
2457	428638.41	2329863.12
2458	428067.18	2329814.75
2459	427560.87	2329782.01
2460	427533.17	2329779.81
2461	427503.60	2329508.44
2462	427504.64	2329297.39
2463	427494.15	2329035.10
2464	427489.54	2328951.09
2465	427482.70	2328859.60
2466	427475.21	2328744.65
2467	427474.80	2328738.90
2468	427465.44	2328595.76
2469	426979.33	2328463.34
2470	426965.34	2328459.53
2471	426961.83	2328594.36
2472	426810.28	2328686.03
2473	426450.00	2328615.35
2474	426281.24	2328815.00
2475	426180.33	2328718.59
2476	425979.42	2328530.21
2477	425838.31	2328577.07
2478	425835.44	2328584.99
2479	425766.50	2328765.71

Номер точки	X	Y
2480	425769.75	2328791.26
2481	425742.44	2328864.50
2482	425706.12	2328933.71
2483	425647.95	2329086.59
2484	425325.35	2329217.13
2485	425317.25	2329220.40
2486	425201.15	2329267.40
2487	425021.31	2329337.24
2488	424974.75	2329355.28
2489	424854.85	2329401.92
2490	424834.20	2329406.97
2491	424828.82	2329406.93
2492	424569.07	2329471.91
2493	424364.64	2329521.98
2494	424337.47	2329529.93
2495	424310.55	2329537.21
2496	424308.51	2329537.48
2497	424011.85	2329403.39
2498	423732.94	2329311.81
2499	423625.82	2329261.96
2500	423415.99	2329064.16
УТ 19	423411.35	2329065.23
2501	423116.68	2328941.66
2502	422832.09	2328822.62
2503	422601.74	2328729.86
2504	422536.05	2328709.08
2505	422730.96	2328484.42
2506	422753.91	2328357.01
2507	422643.51	2328360.13
2508	422557.04	2328362.57
2509	422355.43	2328368.28
2510	422320.42	2328369.66
2511	422319.32	2328369.71
2512	422318.33	2328369.75
2513	421944.97	2328384.54
2514	421769.39	2328218.13
2515	421758.41	2328207.68
2516	421685.99	2328139.09
2517	421616.02	2328079.66
2518	421497.29	2327979.13
2519	421432.60	2327932.51
2520	421295.84	2327790.98
2521	421262.04	2327737.41
2522	421223.82	2327669.61
2523	421169.30	2327573.32
2524	421132.56	2327536.56
2525	421100.59	2327504.57
2526	421038.63	2327439.58
2527	421029.83	2327430.34
2528	420844.54	2327236.02
2529	420788.62	2327246.55
2530	420746.48	2327254.48
2531	420717.55	2327259.93
2532	420695.96	2327263.12
2533	420693.64	2327263.46
2534	420681.98	2327265.18
2535	420611.34	2327273.02
2536	420592.15	2327267.75

Номер точки	X	Y
2537	420466.99	2327233.16
2538	420410.39	2327204.07
2539	420331.44	2327156.41
2540	420278.59	2327131.98
2541	420160.24	2327110.09
2542	420085.66	2327102.26
2543	420084.41	2327097.24
2544	420059.52	2326997.24
2545	420052.99	2326970.98
2546	419909.09	2326369.76
2547	419860.54	2325957.52
2548	419860.35	2325955.84
2549	419856.97	2325940.83
2550	419850.69	2325912.40
2551	419682.59	2325620.35
2552	419551.44	2325464.77
2553	419500.30	2325199.95
2554	419500.21	2325199.35
2555	419463.17	2324917.46
2556	419426.12	2324635.54
2557	419272.04	2324738.09
2558	419177.91	2324600.35
2559	419153.72	2324415.38
2560	418916.71	2324192.06
2561	418788.32	2324123.60
2562	418659.94	2324055.13
2563	418577.24	2323925.41
2564	418527.70	2323832.31
2565	418856.82	2323774.07
2566	419079.46	2323751.59
2567	419167.66	2323742.30
2568	419183.51	2323740.41
2569	419559.76	2323699.92
2570	419683.92	2323687.39
2571	419889.40	2323666.38
2572	419917.29	2323584.04
2573	419929.84	2323582.79
2574	419942.49	2323586.79
2575	419949.76	2323582.48
2576	419950.34	2323554.12
2577	419951.32	2323550.94
2578	419966.93	2323545.45
2579	419967.87	2323539.13
2580	419968.80	2323532.83
2581	419962.27	2323519.29
2582	419955.74	2323505.73
2583	419962.94	2323498.27
2584	419990.28	2323503.09
2585	419989.93	2323483.14
2586	419984.94	2323477.62
2587	419974.96	2323466.58
2588	419974.81	2323458.19
2589	419974.62	2323447.70
2590	419974.53	2323442.45
2591	419972.69	2323437.22
2592	419969.01	2323426.76
2593	419972.19	2323409.22
2594	419973.78	2323400.44

Номер точки	X	Y
2595	419987.97	2323372.91
2596	419994.42	2323352.34
2597	420000.86	2323331.77
2598	420004.98	2323276.26
2599	420005.09	2323275.00
2600	420016.45	2323265.38
2601	419975.35	2323226.02
2602	419757.26	2323018.52
2603	419587.79	2322859.48
2604	419445.58	2322714.69
2605	419385.67	2322653.89
2606	419297.90	2322565.01
2607	419289.41	2322556.32
2608	419284.53	2322551.36
2609	419100.83	2322363.16
2610	418990.13	2322150.70
2611	418924.55	2321999.47
2612	418781.25	2322043.50
2613	418680.37	2322074.50
2614	418647.18	2322084.69
2615	418584.64	2322075.73
2616	418522.10	2322066.73
2617	418377.03	2321986.06
2618	418364.96	2321988.81
2619	418229.25	2322019.68
2620	418237.78	2321943.93
2621	418258.66	2321769.50
2622	418267.02	2321698.74
2623	418277.99	2321605.41
2624	418201.33	2321539.43
2625	418176.93	2321464.24
2626	418023.32	2321433.57
2627	417869.70	2321402.89
2628	417843.83	2321382.98
2629	417759.19	2321318.55
2630	417842.84	2320954.98
2631	417849.64	2320947.94
2632	418011.67	2320780.12
2633	417995.17	2320677.48
2634	417965.82	2320325.14
2635	417933.37	2320238.38
2636	417930.89	2320214.79
2637	417911.70	2320163.13
2638	417873.43	2320042.15
2639	417868.72	2320027.38
2640	417860.74	2320002.15
2641	418019.65	2319888.00
2642	418082.29	2319841.40
2643	418115.10	2319801.00
2644	418158.46	2319762.05
2645	418011.50	2319535.74
2646	417948.09	2319438.07
2647	418054.41	2319420.33
2648	418174.03	2319400.28
2649	418460.64	2319352.29
2650	418656.76	2319207.64
2651	418537.31	2318838.25
2652	418719.64	2318606.39

Номер точки	X	Y
2653	418901.97	2318374.55
2654	418894.59	2317939.96
2655	418890.90	2317722.67
2656	418880.54	2317236.15
2657	418861.85	2316876.28
2658	418812.44	2316651.26
2659	418097.74	2316591.12
2660	418074.00	2316539.30
2661	417851.31	2316096.35
2662	417522.50	2315437.35
2663	417307.55	2315002.16
2664	417099.61	2314577.62
2665	416874.15	2314114.30
2666	416837.84	2314039.69
2667	416592.09	2314120.49
2668	416575.30	2314122.57
2669	416568.94	2314118.07
2670	416562.59	2314113.57
2671	416562.79	2314094.40
2672	416554.21	2314083.24
2673	416539.49	2314076.11
2674	416532.14	2314072.54
2675	416517.69	2314055.17
2676	416504.79	2314042.94
2677	416498.35	2314036.82
2678	416494.19	2314028.49
2679	416485.89	2314011.80
2680	416482.29	2313984.56
2681	416468.69	2313956.14
2682	416453.19	2313939.33
2683	416421.54	2313930.59
2684	416410.67	2313930.75
2685	416399.78	2313930.90
2686	416374.77	2313942.56
2687	416359.02	2313953.29
2688	416351.14	2313958.66
2689	416347.74	2313958.72
2690	416340.94	2313958.82
2691	416338.49	2313954.53
2692	416336.06	2313950.23
2693	416326.30	2313947.22
2694	416321.79	2313952.41
2695	416317.28	2313957.59
2696	416302.86	2313958.32
2697	416289.03	2313946.99
2698	416287.97	2313930.46
2699	416285.68	2313918.94
2700	416268.44	2313907.66
2701	416265.99	2313901.38
2702	416267.22	2313899.79
2703	416269.71	2313896.60
2704	416276.16	2313873.93
2705	416274.64	2313865.30
2706	416273.14	2313856.68
2707	416263.49	2313844.46
2708	416388.42	2313846.56
2709	416429.41	2313772.42
2710	416845.52	2313019.19

Номер точки	X	Y
2711	416933.62	2312859.68
2712	416973.41	2312785.23
2713	416993.30	2312747.99
2714	417187.39	2312799.51
2715	417256.59	2312767.58
2716	417263.69	2312764.07
2717	417505.97	2312652.51
2718	417535.92	2312586.35
2719	417545.60	2312565.15
2720	417618.53	2312410.05
2721	417628.19	2312386.94
2722	417685.44	2312268.38
2723	417460.76	2312343.07
2724	417306.64	2312394.33
2725	416752.99	2312410.37
2726	416738.34	2312409.25
2727	416771.04	2312336.84
2728	416777.64	2312306.74
2729	416767.52	2312285.59
2730	416751.68	2312280.89
2731	416749.01	2312281.37
2732	416740.27	2312282.95
2733	416728.86	2312285.01
2734	416680.89	2312318.34
2735	416627.09	2312362.68
2736	416592.69	2312394.75
2737	416571.53	2312399.38
2738	416534.95	2312391.12
2739	416511.04	2312359.25
2740	416492.74	2312301.11
2741	416497.62	2312280.05
2742	416499.24	2312273.03
2743	416502.49	2312258.99
2744	416513.05	2312235.20
2745	416528.29	2312200.84
2746	416550.14	2312167.81
2747	416577.94	2312132.02
2748	416605.29	2312101.66
2749	416606.94	2312099.84
2750	416612.74	2312093.40
2751	416624.34	2312067.06
2752	416636.67	2312016.71
2753	416637.24	2312000.07
2754	416637.79	2311983.43
2755	416646.14	2311957.68
2756	416661.74	2311944.94
2757	416694.79	2311934.72
2758	416743.84	2311935.70
2759	416767.22	2311935.41
2760	416773.69	2311929.32
2761	416773.41	2311909.69
2762	416764.73	2311875.44
2763	416743.69	2311852.26
2764	416711.39	2311840.66
2765	416686.29	2311837.71
2766	416648.79	2311843.65
2767	416605.79	2311843.11
2768	416577.39	2311838.01

Номер точки	X	Y
2769	416547.74	2311820.95
2770	416537.99	2311806.88
2771	416528.24	2311792.82
2772	416522.29	2311759.63
2773	416527.67	2311718.10
2774	416538.12	2311684.15
2775	416561.64	2311658.76
2776	416597.79	2311635.93
2777	416612.99	2311631.37
2778	416620.59	2311629.09
2779	416632.56	2311629.21
2780	416636.56	2311629.25
2781	416644.55	2311629.33
2782	416680.16	2311644.16
2783	416713.44	2311650.27
2784	416735.69	2311643.98
2785	416742.76	2311629.36
2786	416743.92	2311626.93
2787	416746.28	2311622.03
2788	416745.39	2311614.30
2789	416745.34	2311613.85
2790	416744.39	2311605.68
2791	416734.34	2311588.90
2792	416716.14	2311572.76
2793	416709.57	2311566.95
2794	416697.94	2311556.63
2795	416659.24	2311517.33
2796	416648.44	2311486.38
2797	416650.04	2311448.71
2798	416406.59	2311409.29
2799	416192.64	2311560.92
2800	416176.18	2311406.23
2801	416161.16	2311174.73
2802	416145.39	2310908.62
2803	416179.63	2310903.80
2804	416280.24	2310891.19
2805	416331.73	2310884.79
2806	416494.92	2310865.39
2807	416519.96	2310863.28
2808	416657.07	2310856.23
2809	416660.08	2310839.28
2810	416683.03	2310816.22
2811	416745.47	2310807.77
2812	416780.10	2310817.36
2813	416797.73	2310848.78
2814	416808.50	2310922.87
2815	416815.79	2310947.49
2816	416834.74	2310976.14
2817	416884.69	2311002.23
2818	416930.04	2311014.20
2819	416989.44	2311015.08
2820	417041.69	2311012.22
2821	417075.29	2311001.41
2822	417157.44	2310922.92
2823	417197.19	2310886.95
2824	417224.94	2310847.30
2825	417234.74	2310811.20
2826	417254.03	2310806.48

Номер точки	X	Y
2827	417860.09	2310660.07
2828	417885.34	2310653.97
2829	418016.82	2310622.21
2830	418023.73	2310620.54
2831	418041.64	2310615.94
2832	418122.91	2310700.01
2833	418170.01	2310755.59
2834	418197.44	2310803.78
2835	418228.03	2310846.48
2836	418264.39	2310874.92
2837	418289.99	2310876.22
2838	418299.89	2310882.11
2839	418306.59	2310892.93
2840	418322.65	2310910.72
2841	418340.49	2310902.31
2842	418350.29	2310903.28
2843	418349.89	2310912.01
2844	418348.00	2310931.67
2845	418357.84	2310934.82
2846	418374.42	2310950.43
2847	418383.44	2310952.50
2848	418392.44	2310954.56
2849	418402.44	2310967.53
2850	418415.64	2310977.17
2851	418422.54	2311001.63
2852	418432.49	2311011.87
2853	418440.32	2311024.49
2854	418444.23	2311030.80
2855	418456.66	2311060.11
2856	418469.47	2311080.12
2857	418503.66	2311084.41
2858	418509.50	2311089.32
2859	418549.64	2311094.23
2860	418575.16	2311107.97
2861	418605.91	2311109.45
2862	418627.56	2311132.01
2863	418650.00	2311129.23
2864	418648.91	2311148.83
2865	418671.68	2311178.62
2866	418706.46	2311157.11
2867	418724.91	2311174.28
2868	418732.57	2311217.78
2869	418733.57	2311267.90
2870	418745.83	2311303.95
2871	418808.79	2311320.94
2872	418817.49	2311307.69
2873	418832.40	2311325.30
2874	418868.98	2311328.49
2875	418868.98	2311344.45
2876	418915.36	2311371.84
2877	418943.42	2311382.48
2878	418957.71	2311396.78
2879	418992.71	2311401.96
2880	419012.80	2311388.92
2881	419051.12	2311405.08
2882	419081.87	2311404.56
2883	419119.88	2311445.07
2884	419142.46	2311445.69

Номер точки	X	Y
2885	419144.49	2311542.76
2886	419346.59	2311545.64
2887	419544.29	2311620.01
2888	419584.80	2311707.87
2889	419718.49	2311726.88
2890	419796.89	2311596.05
2891	419875.29	2311465.22
2892	420026.09	2311352.55
2893	420117.56	2311241.20
2894	420210.97	2311125.81
2895	420257.69	2311068.11
2896	420304.31	2311023.56
2897	420483.21	2310852.50
2898	420509.50	2310532.53
2899	420512.56	2310468.86
2900	420518.69	2310341.48
2901	420669.99	2310188.45
2902	420645.84	2310066.30
2903	420621.70	2309944.15
2904	420659.36	2309888.21
2905	420734.69	2309776.33
2906	420739.29	2309314.81
2907	420780.29	2309106.42
2908	420825.39	2308851.46
2909	421097.42	2309045.44
2910	421170.85	2309103.67
2911	421486.42	2309343.16
2912	421821.77	2309599.70
2913	421816.89	2309754.63
2914	422090.04	2309869.32
2915	422323.31	2309890.83
2916	422604.49	2309916.41
2917	422884.68	2309945.69
2918	422834.97	2309829.47
2919	422848.42	2309772.04
2920	422855.15	2309743.33
2921	422781.94	2309702.73
2922	422903.59	2309581.49
2923	423278.81	2309207.58
2924	423314.53	2309174.22
2925	423338.36	2309151.98
2926	423346.99	2309067.85
2927	423409.44	2308674.14
2928	423464.91	2308300.01
2929	423758.69	2308120.82
2930	423934.67	2308005.82
2931	423903.69	2307903.00
2932	423963.90	2307816.37
2933	424061.17	2307569.67
2934	424155.73	2307425.19
2935	424221.96	2307504.07
2936	424274.02	2307565.85
2937	424489.21	2307575.71
2938	424682.94	2307526.85
2939	424723.41	2307698.02
2940	424813.64	2307724.77
2941	424849.74	2307816.99
2942	424999.64	2307821.89

Номер точки	X	Y
2943	425311.49	2308218.64
2944	425296.29	2308255.18
2945	425345.94	2308341.95
2946	425419.39	2308340.63
2947	425440.84	2308340.87
2948	425515.97	2308642.58
2949	425681.79	2308761.69
2950	425877.19	2308856.28
2951	426061.57	2308412.73
2952	426258.33	2307937.36
2953	426324.63	2307778.18
2954	426439.02	2307461.66
2955	426425.50	2307453.79
2956	426407.12	2307443.03
2957	426388.74	2307432.26
2958	426369.59	2307418.55
2959	426331.31	2307391.13
2960	426310.48	2307357.03
2961	426300.36	2307326.62
2962	426300.97	2307293.41
2963	426317.48	2307250.86
2964	426339.97	2307212.33
2965	426346.52	2307196.14
2966	426349.80	2307188.06
2967	426344.36	2307146.25
2968	426334.31	2307118.48
2969	426329.28	2307104.60
2970	426325.39	2307094.99
2971	426317.61	2307075.77
2972	426293.21	2307057.31
2973	426254.00	2307052.45
2974	426244.39	2307054.20
2975	426234.77	2307055.92
2976	426198.93	2307061.22
2977	426189.54	2307060.81
2978	426180.15	2307060.41
2979	426167.61	2307046.61
2980	426168.60	2307004.73
2981	426177.89	2306978.85
2982	426181.16	2306945.54
2983	426173.37	2306925.78
2984	426152.04	2306894.35
2985	426111.97	2306869.16
2986	426078.77	2306866.50
2987	426032.95	2306855.17
2988	426001.05	2306835.19
2989	425984.47	2306803.21
2990	425981.97	2306739.91
2991	425986.77	2306699.60
2992	425989.37	2306652.98
2993	425982.54	2306626.29
2994	425950.84	2306588.99
2995	425949.94	2306577.01
2996	425948.16	2306553.07
2997	425952.81	2306528.67
2998	425955.14	2306516.47
2999	425986.16	2306438.80
3000	426030.22	2306372.74

Номер точки	X	Y
3001	426050.03	2306333.84
3002	426049.87	2306286.09
3003	426055.26	2306251.66
3004	426059.23	2306197.08
3005	426036.34	2306170.65
3006	426004.92	2306180.94
3007	425974.13	2306202.11
3008	425943.76	2306212.20
3009	425923.80	2306203.92
3010	425898.64	2306169.98
3011	425873.54	2306103.77
3012	425865.29	2306089.93
3013	425857.05	2306076.09
3014	425848.69	2306052.04
3015	425849.38	2306027.88
3016	425838.34	2306006.02
3017	425803.79	2305989.28
3018	425763.99	2305979.10
3019	425745.03	2305966.99
3020	425743.69	2305947.15
3021	425757.29	2305924.44
3022	425787.50	2305901.50
3023	425797.48	2305888.49
3024	425795.04	2305867.05
3025	425779.31	2305854.38
3026	425762.14	2305853.53
3027	425744.97	2305852.68
3028	425703.74	2305855.37
3029	425673.05	2305846.11
3030	425622.70	2305811.89
3031	425556.51	2305757.47
3032	425544.42	2305737.60
3033	425538.39	2305727.65
3034	425533.54	2305688.00
3035	425536.84	2305676.96
3036	425540.16	2305665.92
3037	425553.56	2305628.71
3038	425558.27	2305620.59
3039	425562.97	2305612.48
3040	425564.67	2305600.11
3041	425566.36	2305587.74
3042	425560.08	2305562.62
3043	425539.39	2305539.27
3044	425504.22	2305516.65
3045	425452.93	2305492.09
3046	425434.76	2305483.39
3047	425398.41	2305465.98
3048	425376.56	2305437.81
3049	425370.47	2305427.72
3050	425364.39	2305417.62
3051	425362.99	2305395.53
3052	425367.45	2305377.56
3053	425367.21	2305358.52
3054	425370.35	2305330.27
3055	425367.65	2305292.80
3056	425352.13	2305257.67
3057	425319.58	2305230.30
3058	425285.28	2305228.67

Номер точки	X	Y
3059	425249.31	2305260.26
3060	425206.92	2305291.96
3061	425158.87	2305303.38
3062	425122.37	2305298.57
3063	425103.98	2305287.06
3064	425088.62	2305262.65
3065	425095.85	2305246.45
3066	425121.39	2305232.15
3067	425167.92	2305190.75
3068	425229.77	2305171.62
3069	425308.44	2305147.71
3070	425373.94	2305148.06
3071	425401.17	2305140.69
3072	425413.17	2305118.55
3073	425423.84	2305084.97
3074	425426.67	2305052.99
3075	425437.67	2305036.23
3076	425472.35	2305027.13
3077	425516.21	2305023.81
3078	425554.38	2305031.82
3079	425583.24	2305046.87
3080	425583.74	2305052.40
3081	425584.22	2305057.92
3082	425590.64	2305074.30
3083	425602.18	2305090.34
3084	425609.22	2305092.68
3085	425616.25	2305095.02
3086	425639.90	2305090.96
3087	425654.29	2305078.93
3088	425682.20	2305051.88
3089	425694.54	2305048.50
3090	425717.84	2305059.24
3091	425728.79	2305071.00
3092	425727.94	2305076.95
3093	425727.08	2305082.89
3094	425714.07	2305116.49
3095	425717.24	2305131.55
3096	425748.64	2305142.77
3097	425766.34	2305157.11
3098	425772.14	2305168.10
3099	425771.24	2305199.67
3100	425773.24	2305207.20
3101	425775.23	2305214.74
3102	425790.84	2305233.44
3103	425805.89	2305250.78
3104	425807.69	2305263.69
3105	425803.36	2305281.54
3106	425804.21	2305291.06
3107	425804.63	2305295.82
3108	425810.13	2305323.54
3109	425809.03	2305341.35
3110	425819.22	2305347.24
3111	425828.53	2305360.00
3112	425859.04	2305342.36
3113	426102.63	2305190.53
3114	426228.29	2305336.80
3115	426534.71	2305706.05
3116	426628.86	2305803.57

Номер точки	X	Y
3117	426723.02	2305901.08
3118	426921.34	2306120.67
3119	427068.15	2306263.65
3120	427159.56	2306208.80
3121	427025.56	2305768.35
3122	427036.92	2305665.15
3123	427065.37	2305407.17
3124	427088.01	2305334.60
3125	427092.55	2305320.09
3126	427204.02	2304923.35
3127	427217.09	2304894.88
3128	427262.84	2304774.32
3129	427542.83	2304996.10
3130	427815.93	2304981.44
3131	428032.97	2304789.20
3132	428294.33	2304723.74
3133	428300.99	2304513.54
3134	428405.68	2304388.74
3135	428652.64	2304307.54
3136	428611.97	2304090.37
3137	428513.06	2304119.44
3138	428463.59	2304133.98
3139	428324.53	2304171.54
3140	428182.53	2304207.78
3141	428140.39	2304216.93
3142	428026.89	2304231.26
3143	427986.09	2304231.49
3144	427945.29	2304231.73
3145	427895.79	2304231.06
3146	427796.81	2304229.73
3147	427772.31	2304221.26
3148	427747.82	2304212.80
3149	427715.84	2304211.94
3150	427699.85	2304211.49
3151	427589.66	2304230.89
3152	427463.44	2304259.14
3153	427379.78	2304268.52
3154	427309.18	2304286.90
3155	427174.48	2304305.80
3156	427103.31	2304312.47
3157	427032.15	2304319.13
3158	426873.24	2304341.04
3159	426799.64	2304395.57
3160	426800.42	2304374.01
3161	426798.74	2304369.57
3162	426797.06	2304365.13
3163	426786.62	2304350.63
3164	426772.54	2304340.66
3165	426765.82	2304320.92
3166	426768.24	2304302.94
3167	426786.19	2304299.19
3168	426806.90	2304297.86
3169	426819.04	2304298.52
3170	426831.17	2304299.18
3171	426848.70	2304291.84
3172	426851.20	2304279.75
3173	426842.24	2304261.85
3174	426821.05	2304248.87

Номер точки	X	Y
3175	426792.25	2304242.05
3176	426780.27	2304229.37
3177	426773.99	2304202.67
3178	426758.89	2304175.47
3179	426741.19	2304161.11
3180	426730.04	2304147.34
3181	426737.07	2304133.30
3182	426754.78	2304130.99
3183	426773.82	2304132.20
3184	426783.34	2304132.82
3185	426791.59	2304125.00
3186	426793.32	2304115.34
3187	426780.25	2304101.05
3188	426758.65	2304089.59
3189	426755.23	2304075.17
3190	426768.34	2304059.64
3191	426794.40	2304034.77
3192	426805.84	2304019.78
3193	426808.25	2304002.07
3194	426800.83	2303989.07
3195	426784.46	2303978.27
3196	426756.51	2303963.77
3197	426738.96	2303953.01
3198	426727.83	2303925.03
3199	426736.60	2303917.94
3200	426752.04	2303913.96
3201	426785.42	2303911.64
3202	426789.57	2303899.71
3203	426787.33	2303891.48
3204	426778.35	2303883.30
3205	426761.08	2303873.38
3206	426754.44	2303858.74
3207	426763.70	2303840.69
3208	426779.12	2303825.42
3209	426798.08	2303802.92
3210	426798.43	2303790.60
3211	426790.79	2303781.07
3212	426781.34	2303776.64
3213	426763.40	2303776.64
3214	426750.44	2303787.28
3215	426734.86	2303802.51
3216	426724.12	2303800.82
3217	426695.15	2303780.07
3218	426667.99	2303756.08
3219	426665.19	2303749.19
3220	426659.61	2303735.42
3221	426664.98	2303713.81
3222	426676.69	2303708.81
3223	426687.39	2303710.00
3224	426713.26	2303718.59
3225	426728.89	2303719.47
3226	426746.84	2303711.43
3227	426784.54	2303688.59
3228	426797.54	2303676.84
3229	426799.16	2303657.39
3230	426787.91	2303642.44
3231	426816.34	2303611.88
3232	426879.37	2303613.29

Номер точки	X	Y
3233	426897.02	2303153.74
3234	427169.45	2303021.87
3235	427305.66	2302955.93
3236	427312.87	2302940.19
3237	427427.29	2302690.68
3238	427438.56	2302689.06
3239	427449.86	2302687.44
3240	427477.12	2302672.27
3241	427485.17	2302649.79
3242	427481.86	2302626.10
3243	427470.91	2302611.93
3244	427451.11	2302602.20
3245	427435.66	2302595.65
3246	427435.40	2302576.49
3247	427445.34	2302554.80
3248	427480.37	2302516.62
3249	427496.06	2302494.85
3250	427503.90	2302483.97
3251	427504.06	2302475.87
3252	427504.37	2302459.68
3253	427497.82	2302453.29
3254	427491.26	2302446.89
3255	427479.01	2302443.62
3256	427472.88	2302441.99
3257	427466.72	2302444.94
3258	427454.39	2302450.85
3259	427439.04	2302470.18
3260	427421.49	2302487.13
3261	427405.61	2302487.32
3262	427399.45	2302470.40
3263	427407.35	2302437.13
3264	427414.35	2302398.23
3265	427406.44	2302371.33
3266	427388.94	2302355.10
3267	427349.64	2302353.96
3268	427336.44	2302333.61
3269	427342.97	2302301.43
3270	427341.24	2302273.68
3271	427329.11	2302253.33
3272	427306.00	2302237.96
3273	427265.90	2302221.19
3274	427240.05	2302202.08
3275	427237.69	2302187.26
3276	427240.95	2302169.71
3277	427269.69	2302163.99
3278	427302.83	2302163.83
3279	427343.49	2302162.80
3280	427363.77	2302148.53
3281	427376.66	2302132.54
3282	427383.10	2302124.55
3283	427390.42	2302107.21
3284	427397.74	2302089.86
3285	427411.19	2302049.78
3286	427418.64	2302044.83
3287	427429.19	2302049.02
3288	427431.06	2302056.82
3289	427432.92	2302064.62
3290	427441.42	2302093.91

Номер точки	X	Y
3291	427465.77	2302101.99
3292	427487.23	2302095.52
3293	427491.39	2302091.06
3294	427499.71	2302082.14
3295	427504.71	2302054.31
3296	427493.39	2302013.99
3297	427474.75	2301971.60
3298	427473.54	2301952.47
3299	427472.34	2301933.34
3300	427477.19	2301924.11
3301	427482.05	2301914.87
3302	427498.64	2301906.85
3303	427533.62	2301918.28
3304	427548.81	2301931.98
3305	427587.65	2301933.82
3306	427603.82	2301920.47
3307	427629.18	2301896.51
3308	427654.25	2301889.70
3309	427680.48	2301888.25
3310	427706.87	2301906.20
3311	427725.97	2301920.79
3312	427730.62	2301945.90
3313	427725.08	2301968.49
3314	427702.94	2301992.02
3315	427681.16	2302014.67
3316	427671.41	2302030.70
3317	427672.35	2302040.40
3318	427676.25	2302047.91
3319	427682.49	2302052.95
3320	427703.27	2302055.40
3321	427728.26	2302043.15
3322	427754.39	2302051.01
3323	427766.39	2302060.21
3324	427774.58	2302085.53
3325	427791.28	2302111.40
3326	427820.31	2302132.51
3327	427894.45	2302158.84
3328	427938.45	2302177.11
3329	427974.32	2302175.36
3330	427992.16	2302170.30
3331	428010.01	2302165.22
3332	428044.98	2302144.57
3333	428068.66	2302120.27
3334	428069.11	2302094.11
3335	428065.69	2302080.68
3336	428048.01	2302068.19
3337	428020.30	2302051.55
3338	428018.24	2302045.46
3339	428014.14	2302033.28
3340	428017.89	2302011.93
3341	428032.64	2301987.48
3342	428047.67	2301972.20
3343	428055.20	2301964.56
3344	428082.39	2301943.45
3345	428112.74	2301935.27
3346	428146.16	2301937.01
3347	428179.09	2301942.81
3348	428217.23	2301953.96

Номер точки	X	Y
3349	428265.89	2301966.03
3350	428302.53	2301966.40
3351	428336.74	2301946.56
3352	428372.79	2301903.51
3353	428405.14	2301864.83
3354	428433.29	2301835.62
3355	428467.94	2301809.03
3356	428513.25	2301791.23
3357	428558.12	2301786.09
3358	428606.39	2301789.28
3359	428648.43	2301789.85
3360	428680.39	2301782.72
3361	428721.30	2301760.37
3362	428744.62	2301742.02
3363	428767.93	2301723.67
3364	428785.39	2301700.13
3365	428802.85	2301676.58
3366	428746.15	2301614.03
3367	428735.15	2301601.46
3368	428248.89	2301045.68
3369	428245.84	2301021.45
3370	428246.80	2300974.50
3371	428239.39	2300944.94
3372	428221.89	2300925.19
3373	428195.16	2300900.17
3374	428185.64	2300872.23
3375	428171.86	2300850.82
3376	428148.54	2300838.17
3377	428123.01	2300822.30
3378	428097.84	2300792.94
3379	428082.84	2300758.60
3380	428068.04	2300740.98
3381	428042.64	2300733.21
3382	428033.94	2300727.38
3383	428018.09	2300593.26
3384	427925.99	2300591.70
3385	427986.24	2300278.63
3386	428234.77	2300307.88
3387	428569.84	2300347.31
3388	428600.77	2300350.95
3389	428637.69	2300355.30
3390	429171.14	2300696.64
3391	429527.24	2300440.88
3392	429624.79	2300369.54
3393	429642.64	2300376.35
3394	429696.46	2300413.45
3395	429720.84	2300424.47
3396	429745.22	2300435.50
3397	429789.17	2300460.49
3398	429811.14	2300472.98
3399	429841.04	2300494.19
3400	429871.11	2300523.50
3401	429889.74	2300550.77
3402	429907.54	2300591.58
3403	429930.24	2300635.51
3404	429953.40	2300658.26
3405	430034.00	2300682.22
3406	430160.25	2300685.78

Номер точки	X	Y
3407	430191.84	2300696.78
3408	430204.86	2300711.14
3409	430218.65	2300728.64
3410	430223.95	2300727.36
3411	430238.89	2300723.55
3412	430248.62	2300727.30
3413	430250.74	2300732.00
3414	430252.86	2300736.69
3415	430265.89	2300736.29
3416	430275.69	2300744.40
3417	430279.98	2300756.67
3418	430288.21	2300758.77
3419	430292.80	2300755.81
3420	430302.92	2300754.96
3421	430306.12	2300758.67
3422	430309.31	2300762.38
3423	430312.47	2300763.19
3424	430315.62	2300764.01
3425	430338.41	2300765.42
3426	430345.24	2300772.60
3427	430353.10	2300781.21
3428	430355.77	2300781.67
3429	430358.43	2300782.12
3430	430365.13	2300777.20
3431	430372.12	2300775.43
3432	430374.07	2300777.17
3433	430375.05	2300778.05
3434	430381.32	2300777.97
3435	430390.69	2300772.06
3436	430395.17	2300772.96
3437	430399.64	2300773.87
3438	430404.29	2300777.94
3439	430405.14	2300787.11
3440	430413.49	2300795.49
3441	430421.74	2300796.36
3442	430433.76	2300791.86
3443	430442.94	2300792.95
3444	430453.94	2300801.06
3445	430459.89	2300811.63
3446	430462.96	2300814.73
3447	430466.03	2300817.83
3448	430472.33	2300818.75
3449	430473.61	2300818.00
3450	430476.16	2300816.52
3451	430484.56	2300811.33
3452	430486.90	2300811.39
3453	430491.57	2300811.49
3454	430503.27	2300818.36
3455	430519.72	2300819.14
3456	430525.44	2300821.86
3457	430531.16	2300824.57
3458	430543.99	2300825.38
3459	430573.73	2300842.45
3460	430580.18	2300842.69
3461	430583.39	2300842.82
3462	430595.36	2300833.24
3463	430599.34	2300832.58
3464	430603.33	2300831.93

Номер точки	X	Y
3465	430606.87	2300832.53
3466	430608.64	2300832.83
3467	430620.36	2300837.30
3468	430649.12	2300840.33
3469	430659.07	2300843.10
3470	430671.48	2300848.53
3471	430673.06	2300851.66
3472	430676.21	2300857.93
3473	430681.40	2300866.07
3474	430685.27	2300866.43
3475	430693.02	2300867.14
3476	430709.56	2300858.47
3477	430718.28	2300858.13
3478	430728.99	2300863.56
3479	430741.04	2300861.71
3480	430743.74	2300864.60
3481	430748.10	2300865.03
3482	430750.99	2300863.30
3483	430753.89	2300861.57
3484	430760.17	2300861.86
3485	430766.44	2300862.14
3486	430774.94	2300864.70
3487	430779.54	2300864.16
3488	430784.13	2300863.62
3489	430787.49	2300861.80
3490	430794.21	2300858.17
3491	430798.56	2300857.98
3492	430809.43	2300857.51
3493	430826.20	2300859.20
3494	430832.89	2300859.88
3495	430893.73	2300870.29
3496	430929.54	2300873.26
3497	430941.32	2300875.17
3498	430953.07	2300877.09
3499	431011.38	2300880.49
3500	431043.16	2300886.16
3501	431099.14	2300897.83
3502	431168.79	2300916.59
3503	431275.39	2300947.73
3504	431314.47	2300960.32
3505	431337.63	2300973.11
3506	431356.92	2300995.14
3507	431386.38	2301042.46
3508	431418.47	2301088.77
3509	431462.27	2301139.29
3510	431499.44	2301187.74
3511	431522.49	2301220.66
3512	431548.99	2301256.56
3513	431574.38	2301272.72
3514	431592.64	2301277.08
3515	431610.89	2301281.44
3516	431712.23	2301294.86
3517	431722.74	2301296.25
3518	431783.68	2301317.35
3519	432037.24	2301405.13
3520	432037.98	2301405.49
3521	432154.31	2301446.70
3522	432209.66	2301466.35

Номер точки	X	Y
3523	432404.35	2301492.69
3524	432428.58	2301495.96
3525	432557.85	2301497.87
3526	432791.04	2301501.28
3527	432957.26	2301503.86
3528	432972.00	2301503.23
3529	433008.12	2301501.63
3530	433135.11	2301496.00
3531	433220.65	2301492.21
3532	433192.18	2301441.57
3533	433050.44	2301189.37
3534	432909.19	2300846.01
3535	432803.79	2300525.67
3536	432949.54	2300403.16
3537	432960.89	2300392.93
3538	433118.66	2300250.61
3539	433265.19	2300117.20
3540	433496.21	2299944.72
3541	433600.54	2299866.82
3542	433839.24	2299770.77
3543	434121.92	2299657.75
3544	434417.99	2299536.38
3545	434430.14	2299531.38
3546	434433.24	2299522.66
3547	434446.57	2299502.51
3548	434453.48	2299483.94
3549	434461.96	2299466.10
3550	434457.64	2299452.57
3551	434443.61	2299447.46
3552	434434.55	2299439.47
3553	434437.32	2299426.79
3554	434453.02	2299418.67
3555	434458.21	2299407.67
3556	434451.66	2299396.81
3557	434432.72	2299391.39
3558	434407.88	2299396.22
3559	434395.78	2299400.90
3560	434384.09	2299401.80
3561	434379.86	2299395.44
3562	434375.93	2299383.05
3563	434381.04	2299370.90
3564	434381.90	2299370.86
3565	434394.64	2299370.37
3566	434406.62	2299362.66
3567	434411.74	2299349.77
3568	434405.79	2299329.47
3569	434396.97	2299315.24
3570	434380.73	2299314.32
3571	434371.37	2299319.34
3572	434362.00	2299324.37
3573	434362.56	2299328.38
3574	434363.67	2299336.41
3575	434368.74	2299349.18
3576	434361.22	2299356.04
3577	434351.80	2299353.75
3578	434348.04	2299352.83
3579	434339.37	2299348.23
3580	434327.83	2299350.52

Номер точки	X	Y
3581	434322.05	2299351.66
3582	434309.05	2299360.09
3583	434302.31	2299355.85
3584	434298.92	2299346.46
3585	434297.24	2299341.77
3586	434300.69	2299331.55
3587	434299.74	2299315.89
3588	434299.06	2299312.12
3589	434297.71	2299304.59
3590	434298.86	2299296.16
3591	434299.43	2299291.94
3592	434298.46	2299289.32
3593	434296.51	2299284.05
3594	434289.66	2299279.48
3595	434286.24	2299277.21
3596	434270.09	2299237.22
3597	434263.84	2299228.62
3598	434257.60	2299220.02
3599	434245.54	2299206.22
3600	434231.39	2299205.27
3601	434210.53	2299211.93
3602	434201.29	2299210.92
3603	434193.39	2299199.13
3604	434197.44	2299190.97
3605	434204.71	2299184.49
3606	434203.39	2299179.21
3607	434202.74	2299176.57
3608	434198.24	2299163.80
3609	434196.74	2299148.53
3610	434197.29	2299133.81
3611	434199.09	2299127.00
3612	434206.35	2299118.99
3613	434206.87	2299115.72
3614	434207.92	2299109.17
3615	434204.66	2299105.25
3616	434201.39	2299101.32
3617	434192.54	2299102.92
3618	434181.66	2299104.96
3619	434167.64	2299100.80
3620	434156.04	2299092.64
3621	434150.44	2299081.58
3622	434148.64	2299075.00
3623	434146.86	2299068.42
3624	434145.24	2299059.48
3625	434143.62	2299050.53
3626	434141.94	2299044.71
3627	434140.26	2299038.88
3628	434140.69	2299035.38
3629	434141.12	2299031.88
3630	434140.42	2299021.54
3631	434133.37	2299015.58
3632	434124.16	2299011.07
3633	434114.96	2299006.58
3634	434112.94	2298995.65
3635	434111.93	2298990.19
3636	434107.33	2298969.49
3637	434095.94	2298948.70
3638	434086.50	2298918.45

Номер точки	X	Y
3639	434076.06	2298897.64
3640	434066.98	2298895.38
3641	434060.94	2298893.88
3642	434042.19	2298886.93
3643	434031.37	2298883.86
3644	434018.62	2298890.62
3645	433998.74	2298897.48
3646	433989.11	2298881.93
3647	433978.17	2298858.76
3648	433977.36	2298804.12
3649	433967.73	2298793.62
3650	433957.64	2298774.41
3651	433946.13	2298764.00
3652	433939.18	2298759.68
3653	433899.16	2298732.42
3654	433857.14	2298716.96
3655	433851.98	2298714.99
3656	433844.31	2298713.02
3657	433836.65	2298711.05
3658	433828.96	2298709.26
3659	433813.59	2298705.66
3660	433797.96	2298700.69
3661	433785.19	2298674.01
3662	433776.05	2298634.10
3663	433747.05	2298507.50
3664	433699.18	2298246.26
3665	433697.71	2298238.28
3666	433658.99	2298034.75
3667	433641.44	2298014.80
3668	433622.69	2297993.50
3669	433597.00	2297964.33
3670	433512.49	2297868.33
3671	433440.09	2297790.49
3672	433407.19	2297755.12
3673	433310.53	2297646.79
3674	433123.69	2297444.57
3675	433231.54	2297280.10
3676	433285.73	2297197.46
3677	433302.78	2297169.20
3678	433110.89	2296913.80
3679	432897.99	2296604.41
3680	432823.56	2296494.39
3681	432801.66	2296412.83
3682	432775.85	2296142.57
3683	432567.39	2296125.46
3684	432157.19	2296077.60
3685	432001.56	2295833.25
3686	431927.63	2295717.19
3687	431944.15	2295713.21
3688	431948.31	2295705.09
3689	431939.96	2295682.77
3690	431936.87	2295654.45
3691	431949.58	2295645.71
3692	431985.27	2295635.55
3693	432003.35	2295627.78
3694	432014.14	2295634.05
3695	432021.93	2295644.45
3696	432019.32	2295659.12

Номер точки	X	Y
3697	432046.34	2295677.46
3698	432088.15	2295646.33
3699	432092.48	2295613.64
3700	432102.57	2295608.67
3701	432112.26	2295612.81
3702	432114.20	2295636.32
3703	432123.57	2295653.83
3704	432132.13	2295654.25
3705	432147.98	2295640.63
3706	432157.56	2295637.28
3707	432176.78	2295634.32
3708	432219.77	2295610.68
3709	432229.44	2295613.75
3710	432236.49	2295627.31
3711	432245.79	2295647.37
3712	432260.78	2295648.17
3713	432278.99	2295636.37
3714	432300.34	2295606.13
3715	432312.79	2295595.82
3716	432334.39	2295585.92
3717	432354.76	2295588.12
3718	432379.34	2295583.02
3719	432392.64	2295567.88
3720	432396.13	2295466.67
3721	432402.21	2295118.65
УТ 18	432125.44	2294914.48
3722	432182.90	2294802.89
3723	432189.00	2294791.06
3724	432259.76	2294653.64
3725	432462.35	2294252.67
3726	432485.65	2294194.68
3727	432541.35	2294062.56
3728	432678.63	2294188.17
3729	432931.15	2293961.92
3730	433167.80	2293737.74
3731	433179.45	2293721.20
3732	433287.50	2293567.80
3733	433265.65	2293282.45
3734	433281.90	2292840.47
3735	433544.90	2292733.18
3736	433863.74	2292741.07
3737	434168.60	2292659.06
3738	434383.30	2292677.44
3739	434400.30	2292687.14
3740	434400.40	2292695.53
3741	434404.40	2292698.52
3742	434411.77	2292690.63
3743	434417.61	2292686.21
3744	434424.25	2292686.14
3745	434423.75	2292691.09
3746	434419.60	2292695.89
3747	434422.70	2292700.05
3748	434424.40	2292699.96
3749	434427.80	2292699.82
3750	434440.70	2292696.43
3751	434444.70	2292696.19
3752	434448.10	2292700.71
3753	434448.36	2292708.04

Номер точки	X	Y
3754	434451.35	2292712.67
3755	434454.70	2292713.95
3756	434459.00	2292709.45
3757	434461.25	2292705.34
3758	434465.15	2292697.52
3759	434463.60	2292690.95
3760	434465.15	2292686.75
3761	434470.10	2292685.95
3762	434473.36	2292689.51
3763	434483.90	2292694.35
3764	434487.72	2292698.40
3765	434492.05	2292700.82
3766	434494.98	2292698.62
3767	434498.69	2292694.54
3768	434502.52	2292688.17
3769	434507.10	2292683.07
3770	434512.95	2292682.15
3771	434516.30	2292685.82
3772	434516.85	2292691.43
3773	434512.50	2292694.99
3774	434507.15	2292698.09
3775	434504.78	2292704.40
3776	434508.86	2292708.26
3777	434514.25	2292706.09
3778	434518.45	2292699.02
3779	434525.75	2292694.46
3780	434531.65	2292694.79
3781	434535.20	2292698.55
3782	434544.68	2292705.21
3783	434553.03	2292704.17
3784	434567.15	2292700.13
3785	434577.45	2292697.83
3786	434580.65	2292691.32
3787	434578.25	2292681.25
3788	434586.51	2292673.95
3789	434594.35	2292674.62
3790	434598.01	2292681.25
3791	434596.40	2292690.21
3792	434597.80	2292694.94
3793	434603.70	2292694.69
3794	434608.20	2292691.70
3795	434610.95	2292684.05
3796	434611.75	2292679.00
3797	434616.80	2292678.38
3798	434622.20	2292685.03
3799	434627.55	2292685.59
3800	434632.10	2292682.40
3801	434637.40	2292679.68
3802	434645.65	2292685.68
3803	434649.01	2292694.20
3804	434650.25	2292705.60
3805	434657.50	2292709.90
3806	434663.55	2292705.11
3807	434669.60	2292702.93
3808	434670.70	2292697.40
3809	434678.70	2292698.26
3810	434685.48	2292694.02
3811	434691.48	2292697.75

Номер точки	X	Y
3812	434696.62	2292700.16
3813	434704.30	2292695.84
3814	434710.20	2292694.16
3815	434718.70	2292690.03
3816	434725.05	2292695.86
3817	434722.05	2292699.33
3818	434710.51	2292707.43
3819	434711.60	2292717.89
3820	434715.80	2292723.57
3821	434723.60	2292720.99
3822	434737.60	2292716.09
3823	434747.25	2292709.90
3824	434754.35	2292699.17
3825	434762.75	2292696.99
3826	434771.32	2292706.22
3827	434780.74	2292710.49
3828	434787.90	2292705.85
3829	434790.05	2292698.12
3830	434794.50	2292696.27
3831	434796.55	2292698.72
3832	434794.31	2292703.21
3833	434796.82	2292706.72
3834	434798.50	2292708.03
3835	434800.19	2292709.33
3836	434802.58	2292706.46
3837	434804.95	2292703.59
3838	434805.90	2292695.01
3839	434810.95	2292691.71
3840	434813.25	2292695.31
3841	434816.50	2292698.31
3842	434820.00	2292697.91
3843	434823.49	2292695.77
3844	434823.25	2292692.35
3845	434819.70	2292688.02
3846	434826.93	2292678.24
3847	434833.50	2292678.92
3848	434848.41	2292675.45
3849	434855.65	2292675.83
3850	434856.15	2292671.07
3851	434855.00	2292666.42
3852	434835.85	2292662.74
3853	434832.30	2292655.24
3854	434835.85	2292647.52
3855	434848.60	2292645.28
3856	434850.40	2292642.23
3857	434850.45	2292637.67
3858	434855.90	2292630.46
3859	434861.35	2292627.46
3860	434864.80	2292621.52
3861	434869.35	2292619.48
3862	434881.75	2292621.44
3863	434887.25	2292620.24
3864	434892.40	2292621.52
3865	434896.70	2292615.95
3866	434898.30	2292610.23
3867	434896.75	2292600.83
3868	434900.30	2292595.08
3869	434904.85	2292595.41

Номер точки	X	Y
3870	434908.05	2292598.81
3871	434913.89	2292601.23
3872	434918.67	2292600.03
3873	434921.05	2292599.43
3874	434926.23	2292595.57
3875	434924.60	2292591.40
3876	434920.75	2292583.63
3877	434924.80	2292573.04
3878	434924.55	2292565.15
3879	434930.02	2292559.10
3880	434929.85	2292553.87
3881	434927.22	2292550.20
3882	434923.65	2292544.70
3883	434925.43	2292541.07
3884	434927.50	2292539.14
3885	434934.85	2292543.17
3886	434937.80	2292541.81
3887	434941.35	2292530.14
3888	434949.30	2292524.28
3889	434953.90	2292512.05
3890	434951.60	2292499.89
3891	434951.65	2292495.05
3892	434957.70	2292493.11
3893	434963.05	2292494.75
3894	434972.55	2292502.25
3895	434981.30	2292500.64
3896	434986.25	2292493.16
3897	434983.90	2292486.82
3898	434981.10	2292483.24
3899	434976.62	2292482.42
3900	434973.65	2292486.08
3901	434970.20	2292483.63
3902	434968.53	2292483.93
3903	434965.20	2292484.54
3904	434962.92	2292482.76
3905	434960.65	2292480.99
3906	434956.80	2292476.74
3907	434957.15	2292472.83
3908	434962.40	2292471.34
3909	434967.10	2292468.18
3910	434971.50	2292470.87
3911	434975.65	2292467.98
3912	434979.85	2292467.55
3913	434981.70	2292464.30
3914	434979.00	2292459.29
3915	434976.25	2292449.71
3916	434978.25	2292443.70
3917	434984.95	2292440.69
3918	434984.80	2292437.44
3919	434978.35	2292425.16
3920	434982.20	2292416.08
3921	434989.75	2292410.19
3922	434994.75	2292415.75
3923	435001.15	2292421.30
3924	435010.10	2292421.29
3925	435012.26	2292426.02
3926	435017.93	2292428.46
3927	435026.12	2292433.02

Номер точки	X	Y
3928	435030.50	2292433.53
3929	435038.70	2292424.88
3930	435044.90	2292418.65
3931	435048.15	2292412.63
3932	435050.65	2292413.25
3933	435055.05	2292416.16
3934	435066.10	2292415.22
3935	435072.25	2292413.88
3936	435074.85	2292417.28
3937	435080.30	2292418.55
3938	435090.05	2292410.13
3939	435101.70	2292394.16
3940	435111.98	2292392.72
3941	435117.07	2292388.76
3942	435116.96	2292385.53
3943	435116.70	2292380.21
3944	435118.65	2292376.67
3945	435120.65	2292374.17
3946	435129.05	2292372.56
3947	435140.60	2292378.92
3948	435141.80	2292385.84
3949	435145.01	2292392.08
3950	435153.35	2292391.70
3951	435156.90	2292385.20
3952	435168.60	2292384.51
3953	435185.25	2292372.44
3954	435184.75	2292369.50
3955	435171.65	2292367.34
3956	435167.00	2292360.28
3957	435168.55	2292352.55
3958	435173.55	2292350.49
3959	435177.80	2292354.64
3960	435181.05	2292359.58
3961	435186.20	2292357.21
3962	435190.90	2292352.98
3963	435187.15	2292345.12
3964	435193.05	2292335.84
3965	435196.45	2292333.71
3966	435199.15	2292337.67
3967	435203.48	2292345.62
3968	435208.25	2292344.52
3969	435210.90	2292341.54
3970	435218.50	2292341.18
3971	435219.45	2292332.13
3972	435224.10	2292323.02
3973	435236.20	2292320.20
3974	435241.80	2292313.39
3975	435245.15	2292310.55
3976	435255.12	2292312.64
3977	435263.00	2292318.62
3978	435272.70	2292317.96
3979	435276.65	2292312.78
3980	435272.00	2292306.37
3981	435275.35	2292299.87
3982	435271.15	2292295.91
3983	435273.35	2292291.15
3984	435282.85	2292287.24
3985	435288.90	2292281.85

Номер точки	X	Y
3986	435287.90	2292277.67
3987	435281.20	2292272.41
3988	435273.20	2292271.16
3989	435270.50	2292267.58
3990	435275.00	2292261.83
3991	435289.60	2292257.10
3992	435293.20	2292260.02
3993	435297.84	2292264.05
3994	435303.30	2292260.01
3995	435301.90	2292252.60
3996	435299.76	2292247.11
3997	435305.75	2292239.44
3998	435313.00	2292242.20
3999	435323.10	2292241.91
4000	435329.70	2292253.25
4001	435333.20	2292263.67
4002	435336.65	2292262.13
4003	435340.00	2292256.00
4004	435343.90	2292247.77
4005	435350.71	2292245.42
4006	435352.55	2292237.41
4007	435345.85	2292233.31
4008	435346.33	2292230.24
4009	435349.65	2292225.84
4010	435354.96	2292222.36
4011	435370.90	2292220.47
4012	435371.35	2292210.20
4013	435367.05	2292196.92
4014	435370.80	2292192.52
4015	435378.05	2292193.39
4016	435385.25	2292190.27
4017	435392.80	2292186.56
4018	435398.60	2292194.88
4019	435406.95	2292194.03
4020	435411.10	2292189.99
4021	435406.25	2292179.77
4022	435405.95	2292170.64
4023	435400.35	2292163.09
4024	435404.30	2292157.92
4025	435412.65	2292159.17
4026	435417.65	2292154.16
4027	435431.05	2292136.52
4028	435445.75	2292139.20
4029	435457.25	2292131.28
4030	435460.05	2292123.27
4031	435457.10	2292116.85
4032	435445.90	2292116.39
4033	435444.65	2292107.84
4034	435448.60	2292104.37
4035	435457.45	2292110.95
4036	435469.45	2292113.46
4037	435476.45	2292108.65
4038	435473.85	2292100.10
4039	435468.35	2292100.17
4040	435460.75	2292101.01
4041	435460.35	2292096.84
4042	435471.80	2292087.01
4043	435473.30	2292081.85

Номер точки	X	Y
4044	435465.70	2292081.55
4045	435457.55	2292084.50
4046	435453.15	2292081.89
4047	435457.45	2292077.65
4048	435463.28	2292070.16
4049	435450.20	2292058.89
4050	435443.65	2292050.79
4051	435446.10	2292045.24
4052	435451.80	2292043.66
4053	435456.25	2292048.75
4054	435460.69	2292053.83
4055	435466.85	2292043.88
4056	435473.00	2292033.92
4057	435467.20	2292021.05
4058	435466.30	2292008.50
4059	435455.60	2292004.05
4060	435457.00	2291992.24
4061	435468.65	2291979.55
4062	435468.15	2291968.16
4063	435459.25	2291957.61
4064	435463.40	2291953.37
4065	435471.75	2291949.49
4066	435468.15	2291935.44
4067	435478.00	2291928.48
4068	435469.75	2291907.27
4069	435473.50	2291901.90
4070	435481.50	2291900.67
4071	435482.55	2291893.44
4072	435470.95	2291882.72
4073	435471.85	2291880.23
4074	435480.85	2291875.94
4075	435486.27	2291863.35
4076	435494.90	2291855.65
4077	435500.75	2291851.20
4078	435507.05	2291837.44
4079	435498.95	2291826.31
4080	435497.15	2291819.09
4081	435505.10	2291811.97
4082	435502.05	2291803.25
4083	435490.47	2291804.14
4084	435485.65	2291797.15
4085	435492.90	2291786.23
4086	435502.95	2291779.10
4087	435521.90	2291759.95
4088	435527.90	2291746.13
4089	435528.80	2291730.20
4090	435531.75	2291704.54
4091	435538.66	2291692.88
4092	435552.30	2291682.21
4093	435554.90	2291675.98
4094	435549.65	2291665.24
4095	435548.15	2291650.41
4096	435552.85	2291638.49
4097	435572.85	2291616.17
4098	435581.07	2291603.95
4099	435580.95	2291594.78
4100	435567.10	2291584.12
4101	435554.10	2291578.58

Номер точки	X	Y
4102	435544.00	2291568.69
4103	435545.50	2291556.53
4104	435547.00	2291545.45
4105	435539.30	2291509.37
4106	435546.20	2291499.59
4107	435561.70	2291487.83
4108	435583.22	2291479.53
4109	435592.75	2291469.72
4110	435594.25	2291459.21
4111	435590.65	2291448.70
4112	435591.60	2291437.63
4113	435599.05	2291428.39
4114	435622.60	2291413.05
4115	435629.50	2291401.11
4116	435655.85	2291374.95
4117	435667.82	2291360.53
4118	435673.80	2291339.96
4119	435688.15	2291322.82
4120	435696.00	2291299.53
4121	435709.70	2291273.23
4122	435709.25	2291253.54
4123	435713.10	2291235.68
4124	435711.70	2291210.07
4125	435707.60	2291179.89
4126	435705.55	2291162.37
4127	435720.75	2291147.38
4128	435729.75	2291134.07
4129	435732.30	2291121.89
4130	435744.20	2291101.55
4131	435745.65	2291087.24
4132	435747.45	2291077.50
4133	435754.65	2291072.57
4134	435761.60	2291068.46
4135	435772.75	2291026.80
4136	435788.75	2291010.97
4137	435790.20	2291002.78
4138	435788.00	2290994.24
4139	435784.85	2290985.71
4140	435781.75	2290978.33
4141	435788.75	2290974.26
4142	435796.90	2290973.98
4143	435802.95	2290958.32
4144	435796.65	2290940.51
4145	435797.20	2290927.76
4146	435802.85	2290923.13
4147	435806.18	2290917.02
4148	435800.10	2290906.23
4149	435797.25	2290890.66
4150	435797.85	2290876.20
4151	435802.70	2290867.39
4152	435810.60	2290867.22
4153	435820.95	2290864.92
4154	435827.70	2290856.86
4155	435829.10	2290844.29
4156	435828.60	2290833.26
4157	435883.20	2290852.49
4158	436145.35	2290872.89
4159	436371.22	2290855.97

Номер точки	X	Y
4160	436430.05	2290851.54
4161	436693.25	2290803.12
4162	436771.75	2290774.28
4163	436850.25	2290682.77
4164	436970.00	2290471.23
4165	437029.48	2290415.36
4166	437256.82	2290257.94

Номер точки	X	Y
4167	437262.68	2290253.88
4168	437348.85	2290194.21
4169	437380.25	2290180.40
4170	437380.28	2290602.06
4171	437508.00	2290593.14
УТ 17	437688.75	2290559.86

Площадь муниципального образования Тверской области Молоковский муниципальный округ составляет 117998 га.».