



ТВЕРСКАЯ ОБЛАСТЬ

ЗАКОН

О преобразовании муниципальных образований, входящих в состав территории муниципального образования Тверской области Рамешковский муниципальный район, путем объединения поселений и создании вновь образованного муниципального образования с наделением его статусом муниципального округа и внесении изменений в отдельные законы Тверской области

Принят Законодательным Собранием
Тверской области 25 марта 2021 года

Статья 1

1. Преобразовать муниципальные образования Тверской области, входящие в состав территории муниципального образования Тверской области Рамешковский муниципальный район: городское поселение - поселок Рамешки, сельское поселение Алёшино, сельское поселение Ведное, сельское поселение Высоково, сельское поселение Застолбье, сельское поселение Заклинье, сельское поселение Ильгощи, сельское поселение Киверичи, сельское поселение Кушалино, сельское поселение Некрасово, сельское поселение Никольское, путем объединения, не влекущего изменения границ иных муниципальных образований, во вновь образованное муниципальное образование, наделив его статусом муниципальный округ, с наименованием Рамешковский муниципальный округ Тверской области (далее также - вновь образованное муниципальное образование, вновь образованное муниципальное образование Рамешковский муниципальный округ, Рамешковский муниципальный округ).

2. Преобразование осуществляется по инициативе Собрания депутатов Рамешковского района Тверской области, поддержанной Советами депутатов городского поселения - поселок Рамешки, сельского поселения Алёшино, сельского поселения Ведное, сельского поселения Высоково, сельского поселения Застолбье, сельского поселения Заклинье, сельского поселения Ильгощи, сельского поселения Киверичи, сельского поселения Кушалино, сельского поселения Некрасово, сельского поселения Никольское Рамешковского муниципального района Тверской области, и с согласия населения муниципального образования Тверской области Рамешковского муниципального района (далее также - Рамешковский район,

муниципальный район), городского поселения - поселок Рамешки, сельского поселения Алёшино, сельского поселения Ведное, сельского поселения Высоково, сельского поселения Застолбье, сельского поселения Заклинье, сельского поселения Ильгощи, сельского поселения Киверичи, сельского поселения Кушалино, сельского поселения Некрасово, сельского поселения Никольское Рамешковского района Тверской области, выраженного представительными органами муниципального района и каждого из поселений, указанных в настоящей части.

3. Муниципальные образования Тверской области, входящие в состав территории муниципального образования Тверской области Рамешковский муниципальный район: городское поселение - поселок Рамешки, сельское поселение Алёшино, сельское поселение Ведное, сельское поселение Высоково, сельское поселение Застолбье, сельское поселение Заклинье, сельское поселение Ильгощи, сельское поселение Киверичи, сельское поселение Кушалино, сельское поселение Некрасово, сельское поселение Никольское, а также муниципальное образование Тверской области Рамешковский муниципальный район утрачивают статус муниципальных образований со дня создания вновь образованного муниципального образования.

Днем создания вновь образованного муниципального образования является день вступления в силу настоящего закона.

4. Преобразование муниципальных образований, указанных в части 1 настоящей статьи, не влечет за собой изменения категорий территориальных единиц Тверской области, предусмотренных статьей 6 закона Тверской области от 17.04.2006 № 34-ЗО «Об административно-территориальном устройстве Тверской области», для населенных пунктов, входящих в состав территории Рамешковского муниципального округа.

Статья 2

1. До формирования органов местного самоуправления вновь образованного муниципального образования Рамешковский муниципальный округ полномочия по решению вопросов местного значения на соответствующих территориях в соответствии со статьей 16 Федерального закона от 06.10.2003 № 131-ФЗ «Об общих принципах организации местного самоуправления в Российской Федерации» (далее - Федеральный закон) осуществляют органы местного самоуправления Рамешковского района, городского поселения - поселок Рамешки, сельского поселения Алёшино, сельского поселения Ведное, сельского поселения Высоково, сельского поселения Застолбье, сельского поселения Заклинье, сельского поселения Ильгощи, сельского поселения Киверичи, сельского поселения Кушалино, сельского поселения Некрасово, сельского поселения Никольское.

2. Муниципальные правовые акты, принятые органами местного самоуправления Рамешковского района, а также поселений, которые на день создания вновь образованного муниципального образования Рамешковский муниципальный округ осуществляли полномочия по решению вопросов

местного значения на соответствующих территориях, действуют в части, не противоречащей федеральным законам и иным нормативным правовым актам Российской Федерации, Уставу Тверской области, законам и иным нормативным правовым актам Тверской области, а также муниципальным правовым актам органов местного самоуправления вновь образованного муниципального образования.

3. Органы местного самоуправления вновь образованного муниципального образования Рамешковский муниципальный округ в соответствии со своей компетенцией являются правопреемниками органов местного самоуправления Рамешковского района, городского поселения - поселок Рамешки, сельского поселения Алёшино, сельского поселения Ведное, сельского поселения Высоково, сельского поселения Застолбье, сельского поселения Заклинье, сельского поселения Ильгощи, сельского поселения Киверичи, сельского поселения Кушалино, сельского поселения Некрасово, сельского поселения Никольское, которые на день создания вновь образованного муниципального образования осуществляли полномочия по решению вопросов местного значения на соответствующей территории, в отношениях с органами государственной власти Российской Федерации, органами государственной власти субъектов Российской Федерации, органами местного самоуправления, физическими и юридическими лицами. Вопросы правопреемства подлежат урегулированию муниципальными правовыми актами вновь образованного муниципального образования Рамешковский муниципальный округ.

4. До урегулирования муниципальными правовыми актами вновь образованного муниципального образования Рамешковский муниципальный округ вопросов правопреемства в отношении органов местных администраций, муниципальных учреждений, предприятий и организаций, ранее созданных органами местного самоуправления Рамешковского района, городского поселения - поселок Рамешки, сельского поселения Алёшино, сельского поселения Ведное, сельского поселения Высоково, сельского поселения Застолбье, сельского поселения Заклинье, сельского поселения Ильгощи, сельского поселения Киверичи, сельского поселения Кушалино, сельского поселения Некрасово, сельского поселения Никольское, которые на день создания вновь образованного муниципального образования Рамешковский муниципальный округ осуществляли полномочия по решению вопросов местного значения на соответствующей территории, или с их участием, соответствующие органы местных администраций, муниципальные учреждения, предприятия и организации продолжают осуществлять свою деятельность с сохранением их прежней организационно-правовой формы.

Статья 3

Границы Рамешковского муниципального округа совпадают с границами Рамешковского района.

Статья 4

1. Представительным органом Рамешковского муниципального округа является Дума Рамешковского муниципального округа.

2. Установить численность депутатов Думы Рамешковского муниципального округа первого созыва в количестве 15 депутатов.

3. Дума Рамешковского муниципального округа первого созыва избирается на муниципальных выборах на основе всеобщего равного и прямого избирательного права при тайном голосовании.

Выборы депутатов Думы Рамешковского муниципального округа проводятся по мажоритарной избирательной системе относительного большинства.

4. Схема избирательных округов для проведения выборов депутатов Думы Рамешковского муниципального округа определяется в соответствии с требованиями законодательства организующей выборы избирательной комиссией и утверждается ею не позднее чем через 5 дней со дня официального опубликования решения о назначении выборов.

Статья 5

Установить срок полномочий депутатов Думы Рамешковского муниципального округа - 5 лет.

Статья 6

Первый глава вновь образованного муниципального образования Рамешковский муниципальный округ избирается Думой Рамешковского муниципального округа из числа кандидатов, представленных конкурсной комиссией по результатам конкурса, и возглавляет местную администрацию.

Статья 7

Установить срок полномочий первого главы вновь образованного муниципального образования Рамешковский муниципальный округ - 5 лет.

Статья 8

1. Полномочия первого главы вновь образованного муниципального образования Рамешковский муниципальный округ начинаются со дня вступления его в должность. Днем вступления главы вновь образованного муниципального образования Рамешковский муниципальный округ в должность является день принятия Думой Рамешковского муниципального округа решения о его избрании.

2. Глава вновь образованного муниципального образования Рамешковский муниципальный округ в пределах полномочий, установленных частью 2 статьи 36 Федерального закона:

1) представляет вновь образованное муниципальное образование в отношениях с органами местного самоуправления других муниципальных образований, органами государственной власти, гражданами и организациями, без доверенности действует от имени вновь образованного муниципального образования;

2) подписывает и обнародует в порядке, установленном Уставом муниципального образования Рамешковский муниципальный округ, нормативные правовые акты, принятые Думой Рамешковского муниципального округа;

3) издает в пределах своих полномочий правовые акты;

4) вправе требовать созыва внеочередного заседания Думы Рамешковского муниципального округа;

5) обеспечивает осуществление органами местного самоуправления полномочий по решению вопросов местного значения и отдельных государственных полномочий, переданных органам местного самоуправления федеральными законами и законами Тверской области.

Статья 9

Материально-техническое обеспечение проведения выборов в Думу Рамешковского муниципального округа осуществляется за счет средств областного бюджета Тверской области в соответствии с федеральным законодательством, в том числе путем предоставления межбюджетных трансфертов.

Порядок предоставления межбюджетных трансфертов устанавливается Правительством Тверской области.

Статья 10

Внести в закон Тверской области от 18.01.2005 № 4-ЗО «Об установлении границ муниципальных образований Тверской области и наделении их статусом городских округов, муниципальных округов, муниципальных районов» (с изменениями, внесенными законами Тверской области от 18.09.2006 № 88-ЗО, от 24.07.2012 № 65-ЗО, от 24.12.2014 № 111-ЗО, от 30.12.2014 № 126-ЗО, от 01.04.2015 № 26-ЗО, от 18.11.2015 № 103-ЗО, от 07.12.2015 № 117-ЗО, от 17.04.2017 № 27-ЗО, от 18.07.2017 № 40-ЗО, от 07.04.2018 № 16-ЗО, от 07.04.2018 № 17-ЗО, от 02.04.2019 № 13-ЗО, от 17.05.2019 № 23-ЗО, от 13.06.2019 № 33-ЗО, от 20.06.2019 № 36-ЗО, от 06.11.2019 № 69-ЗО, от 18.12.2019 № 86-ЗО, от 18.12.2019 № 87-ЗО, от 23.04.2020 № 19-ЗО, от 23.04.2020 № 20-ЗО, от 23.04.2020 № 21-ЗО, от 23.04.2020 № 22-ЗО, от 23.04.2020 № 23-ЗО) следующие изменения:

- 1) часть 2 статьи 1 дополнить пунктом 12 следующего содержания:
«12) Рамешковский муниципальный округ Тверской области (далее - Рамешковский муниципальный округ) с административным центром поселок городского типа Рамешки (приложения 5³¹ и 5³²).»;
- 2) пункт 20 статьи 2 признать утратившим силу;
- 3) в приложениях 5⁶ и 5²⁸ слова «Рамешковский район» заменить словами «Рамешковский муниципальный округ»;
- 4) дополнить приложением 5³¹ согласно приложению 1 к настоящему закону;
- 5) дополнить приложением 5³² согласно приложению 2 к настоящему закону;
- 6) в приложениях 7, 15, 19, 25 слова «Рамешковский район» заменить словами «Рамешковский муниципальный округ»;
- 7) приложение 31 признать утратившим силу.

Статья 11

Внести в пункт 46 статьи 2 закона Тверской области от 10.12.2018 № 60-ЗО «О создании и упразднении судебных участков и установлении количества мировых судей Тверской области» (с изменениями, внесенными законами Тверской области от 22.04.2019 № 15-ЗО, от 31.05.2019 № 26-ЗО, от 13.06.2019 № 33-ЗО, от 18.12.2019 № 86-ЗО, от 18.12.2019 № 87-ЗО, от 23.04.2020 № 19-ЗО, от 23.04.2020 № 20-ЗО, от 23.04.2020 № 21-ЗО, от 23.04.2020 № 22-ЗО, от 23.04.2020 № 23-ЗО) изменение, заменив слова «Рамешковского района» словами «Рамешковского муниципального округа».

Статья 12

Внести в часть 1 статьи 2 закона Тверской области от 06.11.2019 № 69-ЗО «О внесении изменений в закон Тверской области «Об установлении границ муниципальных образований Тверской области и наделении их статусом городских округов, муниципальных округов, муниципальных районов» (с изменениями, внесенными законами Тверской области от 18.12.2019 № 86-ЗО, от 18.12.2019 № 87-ЗО, от 23.04.2020 № 19-ЗО, от 23.04.2020 № 20-ЗО, от 23.04.2020 № 21-ЗО, от 23.04.2020 № 22-ЗО, от 23.04.2020 № 23-ЗО) следующие изменения:

- 1) пункт 2 дополнить абзацем следующего содержания:
«Рамешковский муниципальный округ»;
- 2) абзац двадцать первый пункта 3 признать утратившим силу.

Статья 13

Признать утратившими силу:
закон Тверской области от 28.02.2005 № 42-ЗО «Об установлении границ муниципальных образований, входящих в состав территории

муниципального образования Тверской области «Рамешковский район», и наделении их статусом городского, сельского поселения»;

статью 11 закона Тверской области от 06.06.2006 № 52-ЗО «О внесении изменений в отдельные законы Тверской области, регулирующие вопросы установления границ муниципальных образований Тверской области».

Статья 14

1. Со дня начала осуществления полномочий органами местного самоуправления вновь образованного муниципального образования Рамешковский муниципальный округ данные органы местного самоуправления осуществляют бюджетные полномочия, связанные с исполнением решений о местных бюджетах преобразованных муниципальных образований, входящих в состав территории муниципального образования Рамешковский район, включительно по 31.12.2021 раздельно по каждому преобразованному муниципальному образованию.

2. При формировании соответствующих бюджетов на 2022 год и на плановый период 2023 и 2024 годов в межбюджетных отношениях в Тверской области бюджет вновь образованного муниципального образования учитывается как бюджет Рамешковского муниципального округа.

3. Составление проекта бюджета Рамешковского муниципального округа на 2022 год и на плановый период 2023 и 2024 годов и внесение его на рассмотрение Думы Рамешковского муниципального округа до формирования администрации Рамешковского муниципального округа осуществляется администрацией Рамешковского района.

Статья 15

1. Настоящий закон вступает в силу по истечении 10 дней со дня его официального опубликования, за исключением статей 4 - 9 настоящего закона.

2. Статьи 4 - 9 настоящего закона вступают в силу по истечении одного месяца со дня вступления в силу настоящего закона в случае отсутствия инициативы жителей вновь образованного муниципального образования Рамешковский муниципальный округ о проведении местного референдума по вопросу определения структуры органов местного самоуправления указанного муниципального образования.

Губернатор Тверской области

Тверь
5 апреля 2021 года
№ 18-ЗО



И.М. Руденя

Приложение 1
к закону Тверской области
«О преобразовании муниципальных образований, входящих
в состав территории муниципального образования
Тверской области Рамешковский муниципальный район,
путем объединения поселений и создании вновь образованного
муниципального образования с наделением его статусом
муниципального округа и внесении изменений в отдельные
законы Тверской области»

«Приложение 5³¹
к закону Тверской области от 18.01.2005 № 4-ЗО
«Об установлении границ муниципальных
образований Тверской области и
наделении их статусом городских округов,
муниципальных округов, муниципальных районов»

ПЕРЕЧЕНЬ
населенных пунктов Рамешковского муниципального округа

Наименование муниципального округа (численность населения)	Административный центр Рамешковского муниципального округа	Населенные пункты в составе Рамешковского муниципального округа
Рамешковский муниципальный округ (15094)	пгт Рамешки	1. дер. Абакумово 2. дер. Агафониха 3. дер. Акулово 4. дер. Александрово 5. дер. Александрово 6. дер. Алексеевское 7. дер. Алхимково 8. дер. Алёшино 9. с. Андреевское 10. дер. Афатово 11. дер. Бабаиха 12. дер. Бакшино 13. дер. Баскаки 14. дер. Бахарево 15. дер. Беляево 16. дер. Берег 17. дер. Бережок 18. дер. Березняки 19. дер. Березовец 20. дер. Берковщина 21. дер. Блуди 22. дер. Боброво

		<p>23. дер. Богатырёво 24. дер. Большая Горка 25. дер. Большуха 26. дер. Борки 27. дер. Борутино 28. дер. Броды 29. с. Буйлово 30. дер. Буланово 31. дер. Бурцевы Горы 32. дер. Буславец 33. дер. Бухлово 34. дер. Быково 35. дер. Васильев Двор 36. дер. Васильки 37. дер. Васьки 38. с. Ведное 39. дер. Вельшино 40. дер. Вересково 41. дер. Вилово 42. дер. Вильяшево 43. дер. Власиха 44. дер. Волково 45. дер. Волосково 46. дер. Волхово 47. дер. Воротилово 48. дер. Воротнево 49. дер. Ворохобино 50. дер. Высоково 51. дер. Вышино 52. с. Георгиевское 53. дер. Гнездилово 54. дер. Гоголиха 55. дер. Гордеиха 56. дер. Горка 57. дер. Горка 58. дер. Горка 59. дер. Горка Ленина 60. дер. Горка Урицкого 61. пос. Городковский 62. дер. Городня 63. дер. Городок 64. дер. Горолысово 65. дер. Григорково 66. дер. Григорово 67. дер. Григорово</p>
--	--	--

		<p>68. дер. Григорово 69. дер. Далёки 70. дер. Денесьево 71. дер. Денисово 72. дер. Десятильники 73. с. Диево 74. дер. Дмитровка 75. дер. Дуброво 76. дер. Дуброво 77. дер. Дудинец 78. дер. Дуловское 79. дер. Дьяково 80. дер. Емельяниха 81. дер. Ершиха 82. дер. Ефремово 83. дер. Железово 84. дер. Железово 85. дер. Желниха 86. дер. Жирославка 87. дер. Жихино 88. дер. Жихнево 89. с. Заклинье 90. с. Замытье 91. дер. Залесье 92. дер. Заполье 93. дер. Заречье 94. дер. Заручье 95. дер. Заручье 96. дер. Заручье 97. дер. Заря 98. дер. Засколье 99. с. Застолбье 100. дер. Захарьино 101. дер. Знаменка 102. дер. Зубцово 103. с. Ивановское 104. дер. Иванцево 105. дер. Иваньково 106. дер. Ивица 107. дер. Ивишино 108. дер. Иевлево 109. дер. Иевлево 110. с. Ильгощи 111. дер. Ильинка 112. дер. Ильино</p>
--	--	---

		<p>113. дер. Ильино 114. дер. Исачиха 115. дер. Кадное 116. дер. Каликино 117. дер. Каменка 118. дер. Каменное 119. с. Киверичи 120. дер. Колодово 121. дер. Колупаново 122. дер. Комариха 123. дер. Коммуна 124. дер. Конищево 125. дер. Константиново 126. дер. Коптино 127. дер. Корино 128. дер. Корневка 129. дер. Корнево 130. дер. Коровино 131. дер. Коростелево 132. дер. Косково 133. дер. Косковская Горка 134. дер. Красная Горка 135. дер. Красненькое 136. дер. Красное 137. дер. Красный Пахарь 138. дер. Кромново 139. дер. Крутец 140. дер. Кузнецово 141. дер. Кузьминка 142. дер. Кукино 143. дер. Кукуй 144. дер. Куликово 145. дер. Курьяново 146. с. Кушалино 147. дер. Лаврово 148. дер. Лахино 149. дер. Леоново 150. дер. Летнево 151. дер. Липное 152. дер. Ловцово 153. дер. Лошино 154. дер. Лядины 155. дер. Ляхово 156. дер. Малая Горка 157. дер. Манушкино</p>
--	--	--

		<p>158. дер. Марьино 159. дер. Матвейково 160. дер. Матрёнино 161. с. Медведиха 162. дер. Медведица 163. дер. Мерлуга 164. дер. Минеево 165. дер. Минино 166. дер. Могилки 167. дер. Моляково 168. дер. Морозовка 169. дер. Морозово 170. дер. Мохнецы 171. дер. Мощёново 172. дер. Мсты 173. дер. Мужево 174. дер. Найденово 175. дер. Негочево 176. дер. Некрасово 177. дер. Некрасово 178. дер. Немерово 179. с. Никольское 180. дер. Новенькая 181. дер. Новиково 182. дер. Ново-Застолбье 183. дер. Ново-Михнёво 184. дер. Ново-Рязанчиха 185. дер. Новое 186. дер. Новое 187. дер. Новое Долино 188. дер. Новый Камень 189. дер. Новый Починок 190. дер. Обратково 191. дер. Оглядкино 192. дер. Остров 193. дер. Ошвино 194. дер. Павлово 195. дер. Павлушково 196. дер. Пальцево 197. дер. Паниха 198. дер. Паршутино 199. дер. Пенье 200. дер. Перегородка 201. дер. Перелог 202. дер. Перемилово</p>
--	--	--

		<p>203. дер. Перепечкино 204. дер. Пески 205. дер. Пески 206. дер. Пескошево 207. дер. Петраково 208. дер. Петровское 209. дер. Петроково 210. дер. Плешково 211. дер. Плосково 212. дер. Погорелец 213. с. Погорельцы 214. дер. Поддубное 215. дер. Полянка 216. дер. Поляны 217. дер. Поплевино 218. дер. Поповка 219. дер. Поречье 220. дер. Починово 221. дер. Прислон 222. дер. Проказово 223. дер. Прудиха 224. дер. Прудово 225. дер. Пустораменка 226. дер. Рамень 227. дер. Раменье 228. дер. Раменье 229. пгт Рамешки 230. дер. Ровное 231. дер. Рождество 232. с. Рождество 233. дер. Русино 234. дер. Ручьи 235. дер. Рыжково 236. дер. Савиха 237. дер. Сафоново 238. дер. Свистуново 239. дер. Сезомцы 240. дер. Селище 241. дер. Сельково 242. дер. Сельниково 243. дер. Сельцо 244. дер. Селютино 245. дер. Семунино 246. дер. Сенино 247. дер. Сеньково</p>
--	--	--

		<p>248. дер. Сёмжино 249. дер. Сивцево 250. дер. Сидорово 251. дер. Скрябино 252. дер. Славгуши 253. дер. Слободиха 254. дер. Смочели 255. дер. Соболиха 256. дер. Соколово 257. дер. Сорокино 258. дер. Сошниково 259. дер. Старово 260. дер. Старово 261. дер. Старово 262. дер. Старово 263. дер. Старое Долино 264. дер. Старожилка 265. дер. Старый Починок 266. дер. Стояново 267. с. Сутоки 268. дер. Сырково 269. дер. Таковая 270. дер. Твердятино 271. дер. Тихорево 272. дер. Толокново 273. дер. Толстиково 274. дер. Топориха 275. дер. Троица 276. дер. Трубичиха 277. дер. Тучево 278. дер. Тюрево-Ловцово 279. дер. Улиткино 280. дер. Устюги 281. дер. Филиппково 282. дер. Филиха 283. дер. Холмы 284. дер. Хорошово 285. дер. Хотути 286. дер. Хохловка 287. дер. Хромцово 288. дер. Цепелиха 289. дер. Цицеруха 290. дер. Ченцы 291. дер. Чернево 292. дер. Чернеево</p>
--	--	--

		293. дер. Черногрязье 294. дер. Черногобово 295. дер. Чернышёво 296. дер. Чехово 297. дер. Чубариха 298. дер. Шарапиха 299. дер. Шарапово 300. дер. Шеломец 301. дер. Шенское 302. дер. Шибаниха 303. дер. Шуя 304. дер. Яблонька 305. дер. Язвица 306. дер. Якимково
--	--	--

».

Приложение 2
к закону Тверской области «О преобразовании муниципальных образований, входящих в состав территории муниципального образования Тверской области Рамешковский муниципальный район, путем объединения поселений и создании вновь образованного муниципального образования с наделением его статусом муниципального округа и внесении изменений в отдельные законы Тверской области»

«Приложение 5³²
к закону Тверской области от 18.01.2005 № 4-ЗО
«Об установлении границ муниципальных образований Тверской области и наделении их статусом городских округов, муниципальных округов, муниципальных районов»

1. Описание границ

Описание границы между муниципальными образованиями Тверской области Рамешковский муниципальный округ и Максатихинский район от узловой точки № 56 до узловой точки № 57

Граница между муниципальными образованиями Тверской области Рамешковский муниципальный округ и Максатихинский район начинается от узловой точки № 56, находящейся на стыке границ муниципальных образований Тверской области Лихославльский муниципальный округ, Максатихинский район и Рамешковский муниципальный округ, с географическими координатами (далее – координаты) 57°28'59" северной широты и 35°55'58" восточной долготы.

От этой точки граница следует на северо-восток до точки № 28 с координатами 57°29'42" северной широты и 35°59'20" восточной долготы, далее - на северо-запад до точки № 29 с координатами 57°30'03" северной широты и 35°59'08" восточной долготы, далее - на северо-восток до точки № 47 с координатами 57°30'11" северной широты и 36°01'11" восточной долготы, далее - на северо-восток до точки № 55 с координатами 57°31'57" северной широты и 36°01'36" восточной долготы, далее - на юго-восток до точки № 63 с координатами 57°30'46" северной широты и 36°02'38" восточной долготы, далее - на северо-восток до точки № 74 с координатами 57°31'08" северной широты и 36°05'17" восточной долготы, далее - на север до точки № 112 с координатами 57°32'45" северной широты и 36°05'16" восточной долготы.

Затем граница следует на юго-восток до узловой точки № 57 с координатами 57°32'31" северной широты и 36°07'07" восточной долготы, находящейся на стыке границ муниципальных образований Тверской области Максатихинский район, Бежецкий район и Рамешковский муниципальный округ.

Описание границы между муниципальными образованиями Тверской области Рамешковский муниципальный округ и Бежецкий район от узловой точки № 57 до узловой точки № 60

Граница между муниципальными образованиями Тверской области Рамешковский муниципальный округ и Бежецкий район начинается от узловой точки № 57, находящейся на стыке границ муниципальных образований Тверской области Максатихинский район, Бежецкий район и Рамешковский муниципальный округ, с координатами 57°32'31" северной широты и 36°07'07" восточной долготы.

От этой точки граница следует на юго-восток до точки № 148 с координатами 57°32'11" северной широты и 36°07'12" восточной долготы, далее - на восток до точки № 152 с координатами 57°32'09" северной широты и 36°09'02" восточной долготы, далее - на юг до точки № 159 с координатами 57°31'50" северной широты и 36°08'59" восточной долготы, далее - на восток до точки № 168 с координатами 57°31'49" северной широты и 36°09'50" восточной долготы, далее - на юг до точки № 181 с координатами 57°30'47" северной широты и 36°09'45" восточной долготы, далее - на северо-восток до точки № 198 с координатами 57°31'21" северной широты и 36°11'13" восточной долготы, далее - на юго-восток до точки № 218 с координатами 57°30'43" северной широты и 36°12'16" восточной долготы, далее - на северо-восток до точки № 226 с координатами 57°31'02" северной широты и 36°13'08" восточной долготы, далее - на северо-восток до точки № 233 с координатами 57°31'39" северной широты и 36°13'23" восточной долготы, далее - на юго-восток до точки № 237 с координатами 57°31'25" северной широты и 36°13'43" восточной долготы, далее - на юго-запад до точки № 255 с координатами 57°30'00" северной широты и 36°12'37" восточной долготы, далее - на северо-восток до точки № 263 с координатами 57°30'20" северной широты и 36°13'55" восточной долготы, далее - на юго-восток до точки № 286 с координатами 57°28'47" северной широты и 36°14'58" восточной долготы, далее - на северо-восток до точки № 288 с координатами 57°29'04" северной широты и 36°15'07" восточной долготы, далее - на юго-восток до точки № 298 с координатами 57°28'21" северной широты и 36°17'34" восточной долготы, далее - на северо-восток до точки № 300 с координатами 57°28'31" северной широты и 36°17'53" восточной долготы, далее - на юго-восток до точки № 301 с координатами 57°28'23" северной широты и 36°18'08" восточной долготы, далее - на северо-восток до точки № 304 с координатами 57°28'46" северной широты и 36°18'22" восточной долготы, далее - на восток до точки № 307 с координатами 57°28'46" северной широты и 36°19'06" восточной долготы, далее - на юг до точки № 310 с координатами 57°28'26" северной широты и 36°19'06" восточной долготы, далее - на северо-восток до точки № 320 с координатами 57°28'59" северной широты и 36°20'30" восточной долготы, далее - на северо-запад до точки № 324 с координатами 57°29'15" северной широты и 36°19'41" восточной долготы, далее - на северо-восток до точки № 337 с координатами 57°29'38" северной широты и 36°21'38" восточной долготы, далее - на юго-восток до точки №

351 с координатами 57°28'34" северной широты и 36°22'25" восточной долготы, далее - на северо-восток до точки № 352 с координатами 57°28'39" северной широты и 36°22'46" восточной долготы, далее - на юго-восток до точки № 363 с координатами 57°27'50" северной широты и 36°22'52" восточной долготы, далее - на северо-запад до точки № 364 с координатами 57°28'09" северной широты и 36°22'24" восточной долготы, далее - на юго-запад до точки № 366 с координатами 57°28'01" северной широты и 36°22'08" восточной долготы, далее - на юго-восток до точки № 369 с координатами 57°27'43" северной широты и 36°22'40" восточной долготы, далее - на юго-запад до точки № 380 с координатами 57°26'57" северной широты и 36°22'08" восточной долготы, далее - на северо-восток до точки № 381 с координатами 57°27'03" северной широты и 36°22'20" восточной долготы, далее - на юго-восток до точки № 393 с координатами 57°25'50" северной широты и 36°24'55" восточной долготы, далее - на юго-запад до точки № 395 с координатами 57°25'08" северной широты и 36°24'27" восточной долготы, далее - на юго-восток до точки № 413 с координатами 57°24'36" северной широты и 36°28'10" восточной долготы, далее - на юго-восток до точки № 423 с координатами 57°23'41" северной широты и 36°28'48" восточной долготы, далее - на северо-восток до точки № 450 с координатами 57°25'43" северной широты и 36°32'14" восточной долготы, далее - на восток до точки № 471 с координатами 57°25'40" северной широты и 36°35'38" восточной долготы, далее - на юго-восток до точки № 482 с координатами 57°24'52" северной широты и 36°37'24" восточной долготы, далее - на северо-восток до точки № 490 с координатами 57°25'49" северной широты и 36°37'41" восточной долготы, далее - на юго-восток до точки № 502 с координатами 57°25'30" северной широты и 36°39'43" восточной долготы, далее - на северо-восток до точки № 504 с координатами 57°25'48" северной широты и 36°39'58" восточной долготы, далее - на юго-восток до точки № 510 с координатами 57°25'37" северной широты и 36°42'07" восточной долготы, далее - на юго-восток до точки № 532 с координатами 57°23'21" северной широты и 36°44'34" восточной долготы, далее - на северо-восток до точки № 545 с координатами 57°24'20" северной широты и 36°45'47" восточной долготы.

Затем граница следует на юго-восток до узловой точки № 60 с координатами 57°23'20" северной широты и 36°47'05" восточной долготы, находящейся на стыке границ муниципальных образований Тверской области Бежецкий район, Кашинский городской округ и Рамешковский муниципальный округ.

Описание границы между муниципальными образованиями Тверской области Рамешковский муниципальный округ и Кашинский городской округ от узловой точки № 60 до узловой точки № 61

Граница между муниципальными образованиями Тверской области Рамешковский муниципальный округ и Кашинский городской округ начинается от узловой точки № 60, находящейся на стыке границ

муниципальных образований Тверской области Бежецкий район, Кашинский городской округ и Рамешковский муниципальный округ, с координатами 57°23'20" северной широты и 36°47'05" восточной долготы.

От этой точки граница следует на юго-восток до точки № 885 с координатами 57°22'18" северной широты и 36°47'50" восточной долготы, далее - на юго-запад до точки № 993 с координатами 57°21'34" северной широты и 36°46'02" восточной долготы, далее - на северо-запад до точки № 1011 с координатами 57°21'36" северной широты и 36°45'28" восточной долготы, далее - на юго-восток до точки № 1180 с координатами 57°19'24" северной широты и 36°46'37" восточной долготы.

Затем граница следует на восток до узловой точки № 61 с координатами 57°19'23" северной широты и 36°47'16" восточной долготы, находящейся на стыке границ муниципальных образований Тверской области Кашинский городской округ, Кимрский район и Рамешковский муниципальный округ.

Описание границы между муниципальными образованиями Тверской области Рамешковский муниципальный округ и Кимрский район от узловой точки № 61 до узловой точки № 75

Граница между муниципальными образованиями Тверской области Рамешковский муниципальный округ и Кимрский район начинается от узловой точки № 61, находящейся на стыке границ муниципальных образований Тверской области Кашинский городской округ, Кимрский район и Рамешковский муниципальный округ, с координатами 57°19'23" северной широты и 36°47'16" восточной долготы.

От этой точки граница следует на юго-запад до точки № 1336 с координатами 57°16'32" северной широты и 36°46'12" восточной долготы, далее - на юго-запад до точки № 1506 с координатами 57°15'00" северной широты и 36°43'01" восточной долготы, далее - на юго-запад до точки № 1574 с координатами 57°13'60" северной широты и 36°42'40" восточной долготы, далее - на запад до точки № 1585 с координатами 57°14'02" северной широты и 36°41'40" восточной долготы, далее - на юго-запад до точки № 1663 с координатами 57°12'16" северной широты и 36°40'08" восточной долготы, далее - на юго-запад до точки № 1731 с координатами 57°11'05" северной широты и 36°35'56" восточной долготы, далее - на юго-восток до точки № 1753 с координатами 57°08'36" северной широты и 36°36'43" восточной долготы, далее - на северо-восток до точки № 1784 с координатами 57°08'40" северной широты и 36°39'36" восточной долготы, далее - на юг до точки № 1789 с координатами 57°08'20" северной широты и 36°39'36" восточной долготы, далее - на северо-восток до точки № 1797 с координатами 57°08'36" северной широты и 36°40'18" восточной долготы, далее - на юго-восток до точки № 1803 с координатами 57°07'23" северной широты и 36°40'55" восточной долготы, далее - на запад до точки № 1810 с координатами 57°07'23" северной широты и 36°40'00" восточной долготы, далее - на юго-запад до точки № 1820 с координатами 57°06'38" северной

широты и 36°38'56" восточной долготы, далее - на юго-восток до точки № 1828 с координатами 57°06'25" северной широты и 36°40'51" восточной долготы, далее - на юго-восток до точки № 1838 с координатами 57°04'45" северной широты и 36°41'19" восточной долготы, далее - на юго-запад до точки № 1846 с координатами 57°04'26" северной широты и 36°39'54" восточной долготы.

Затем граница следует на юг до узловой точки № 75 с координатами 57°00'44" северной широты и 36°39'52" восточной долготы, находящейся на стыке границ муниципальных образований Тверской области Рамешковский муниципальный округ, Кимрский район и Калининский район.

Описание границы между муниципальными образованиями Тверской области Рамешковский муниципальный округ и Калининский район от узловой точки № 75 до узловой точки № 76

Граница между муниципальными образованиями Тверской области Рамешковский муниципальный округ и Калининский район начинается от узловой точки № 75 с координатами 57°00'44" северной широты и 36°39'52" восточной долготы, находящейся на стыке границ муниципальных образований Тверской области Рамешковский муниципальный округ, Кимрский район и Калининский район.

От этой точки граница следует на юго-запад до точки № 1949 с координатами 56°59'10" северной широты и 36°31'43" восточной долготы, далее - на северо-запад до точки № 1972 с координатами 56°59'31" северной широты и 36°31'28" восточной долготы, далее - на запад до точки № 1973 с координатами 56°59'31" северной широты и 36°28'48" восточной долготы, далее - на юг до точки № 1974 с координатами 56°58'25" северной широты и 36°28'52" восточной долготы, далее - на запад до точки № 1978 с координатами 56°58'27" северной широты и 36°20'23" восточной долготы, далее - на север до точки № 1979 с координатами 57°03'01" северной широты и 36°20'21" восточной долготы, далее - на запад до точки № 1988 с координатами 57°03'01" северной широты и 36°16'07" восточной долготы, далее - на север до точки № 1989 с координатами 57°03'23" северной широты и 36°16'07" восточной долготы, далее - на юго-запад до точки № 2102 с координатами 57°03'02" северной широты и 36°09'45" восточной долготы, далее - на северо-запад до точки № 2105 с координатами 57°03'42" северной широты и 36°09'32" восточной долготы, далее - на северо-запад до точки № 2133 с координатами 57°04'43" северной широты и 36°04'49" восточной долготы, далее - на северо-запад до точки № 2137 с координатами 57°05'02" северной широты и 36°04'40" восточной долготы, далее - на юго-запад до точки № 2142 с координатами 57°04'22" северной широты и 36°04'20" восточной долготы, далее - на северо-запад до точки № 2157 с координатами 57°05'18" северной широты и 36°02'43" восточной долготы, далее - на юго-запад до точки № 2160 с координатами 57°04'29" северной широты и 36°02'23" восточной долготы, далее - на юго-запад до точки № 2175 с координатами 57°04'08" северной широты и 35°59'37" восточной долготы,

далее - на северо-запад до точки № 2181 с координатами 57°04'43" северной широты и 35°57'41" восточной долготы, далее - на юг до точки № 2182 с координатами 57°04'24" северной широты и 35°57'42" восточной долготы, далее - на запад до точки № 2188 с координатами 57°04'26" северной широты и 35°56'08" восточной долготы, далее - на северо-запад до точки № 2192 с координатами 57°05'00" северной широты и 35°56'02" восточной долготы, далее - на северо-запад до точки № 2211 с координатами 57°06'21" северной широты и 35°53'13" восточной долготы, далее - на юго-запад до точки № 2231 с координатами 57°05'58" северной широты и 35°49'08" восточной долготы, далее - на северо-запад до точки № 2237 с координатами 57°06'44" северной широты и 35°48'08" восточной долготы.

Затем граница следует далее на юго-запад до узловой точки № 76 с координатами 57°06'36" северной широты и 35°45'06" восточной долготы, находящейся на стыке границ муниципальных образований Тверской области Лихославльский муниципальный округ, Рамешковский муниципальный округ и Калининский район.

Описание границы между муниципальными образованиями Тверской области Рамешковский муниципальный округ и Лихославльский муниципальный округ от узловой точки № 76 до узловой точки № 56

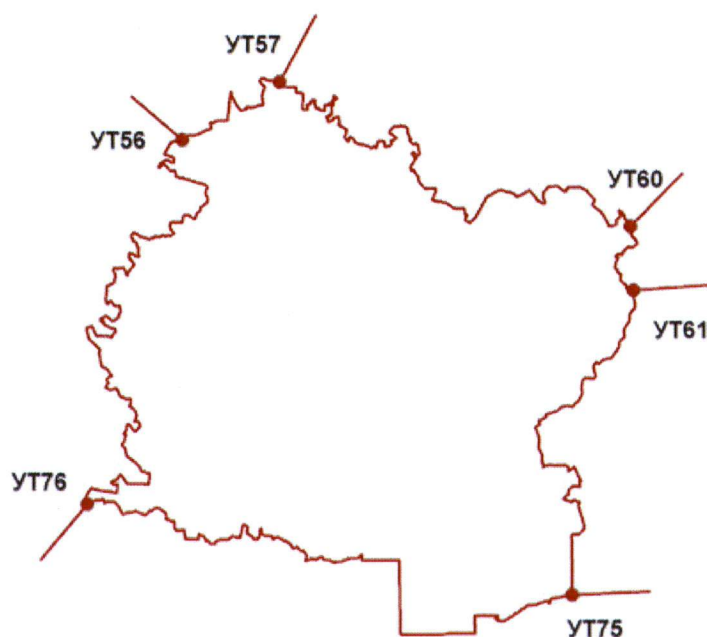
Граница между муниципальными образованиями Тверской области Рамешковский муниципальный округ и Лихославльский муниципальный округ начинается от узловой точки № 76 с координатами 57°06'36" северной широты и 35°45'06" восточной долготы, находящейся на стыке границ муниципальных образований Тверской области Лихославльский муниципальный округ, Рамешковский муниципальный округ и Калининский район.

От этой точки граница следует на северо-восток до точки № 2257 с координатами 57°07'35" северной широты и 35°45'35" восточной долготы, далее - на юго-восток до точки № 2276 с координатами 57°07'18" северной широты и 35°48'26" восточной долготы, далее - на северо-восток до точки № 2282 с координатами 57°07'51" северной широты и 35°48'32" восточной долготы, далее - на северо-запад до точки № 2287 с координатами 57°07'58" северной широты и 35°47'47" восточной долготы, далее - на северо-восток до точки № 2291 с координатами 57°08'26" северной широты и 35°48'48" восточной долготы, далее - на юго-восток до точки № 2293 с координатами 57°07'51" северной широты и 35°49'36" восточной долготы, далее - на восток до точки № 2300 с координатами 57°07'50" северной широты и 35°52'04" восточной долготы, далее - на северо-восток до точки № 2304 с координатами 57°08'31" северной широты и 35°52'10" восточной долготы, далее - на северо-запад до точки № 2314 с координатами 57°09'32" северной широты и 35°49'33" восточной долготы, далее - на север до точки № 2328 с координатами 57°11'29" северной широты и 35°49'36" восточной долготы, далее - на юго-восток до точки № 2332 с координатами 57°11'05" северной широты и 35°50'32" восточной долготы, далее - на северо-восток до точки

широты и $35^{\circ}54'34''$ восточной долготы, далее - на восток до точки № 3198 с координатами $57^{\circ}23'54''$ северной широты и $35^{\circ}55'56''$ восточной долготы, далее - на северо-восток до точки № 3199 с координатами $57^{\circ}24'21''$ северной широты и $35^{\circ}56'05''$ восточной долготы, далее - на юго-восток до точки № 3208 с координатами $57^{\circ}24'08''$ северной широты и $35^{\circ}57'22''$ восточной долготы, далее - на северо-восток до точки № 3387 с координатами $57^{\circ}26'07''$ северной широты и $35^{\circ}58'52''$ восточной долготы, далее - на северо-запад до точки № 3410 с координатами $57^{\circ}27'31''$ северной широты и $35^{\circ}53'57''$ восточной долготы, далее - на юго-запад до точки № 3414 с координатами $57^{\circ}27'20''$ северной широты и $35^{\circ}53'13''$ восточной долготы, далее - на северо-восток до точки № 3425 с координатами $57^{\circ}27'36''$ северной широты и $35^{\circ}55'01''$ восточной долготы, далее - на северо-запад до точки № 3427 с координатами $57^{\circ}28'08''$ северной широты и $35^{\circ}53'54''$ восточной долготы, далее - на северо-восток до точки № 3429 с координатами $57^{\circ}28'50''$ северной широты и $35^{\circ}54'39''$ восточной долготы.

Затем граница следует на северо-восток до узловой точки № 56, находящейся на стыке границ муниципальных образований Тверской области Лихославльский муниципальный округ, Максатихинский район и Рамешковский муниципальный округ, с географическими координатами $57^{\circ}28'59''$ северной широты и $35^{\circ}55'58''$ восточной долготы.

2. Схема границ муниципального образования Тверской области Рамешковский муниципальный округ



Описание смежеств:

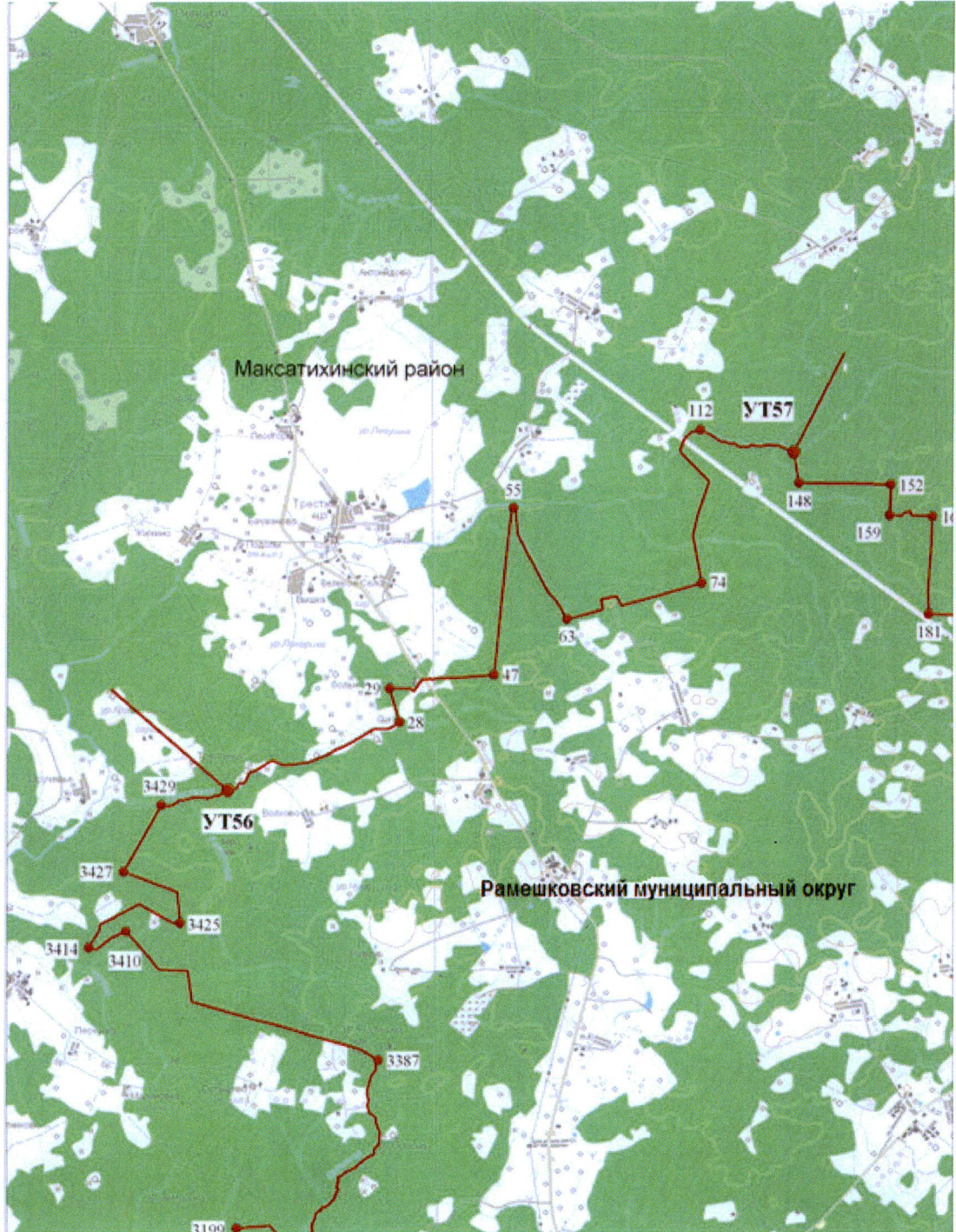
- от УТ 56 до УТ 57 – граница с муниципальным образованием Тверской области Максатихинский район
- от УТ 57 до УТ 60 – граница с муниципальным образованием Тверской области Бежецкий район
- от УТ 60 до УТ 61 – граница с муниципальным образованием Тверской области Кашинский городской округ
- от УТ 61 до УТ 75 – граница с муниципальным образованием Тверской области Кимрский район
- от УТ 75 до УТ 76 – граница с муниципальным образованием Тверской области Калининский район
- от УТ 76 до УТ 56 – граница с муниципальным образованием Тверской области Лихославльский муниципальный округ

Условные обозначения:

- - граница муниципального образования
- УТ78 - узловая точка границы муниципального образования и её номер

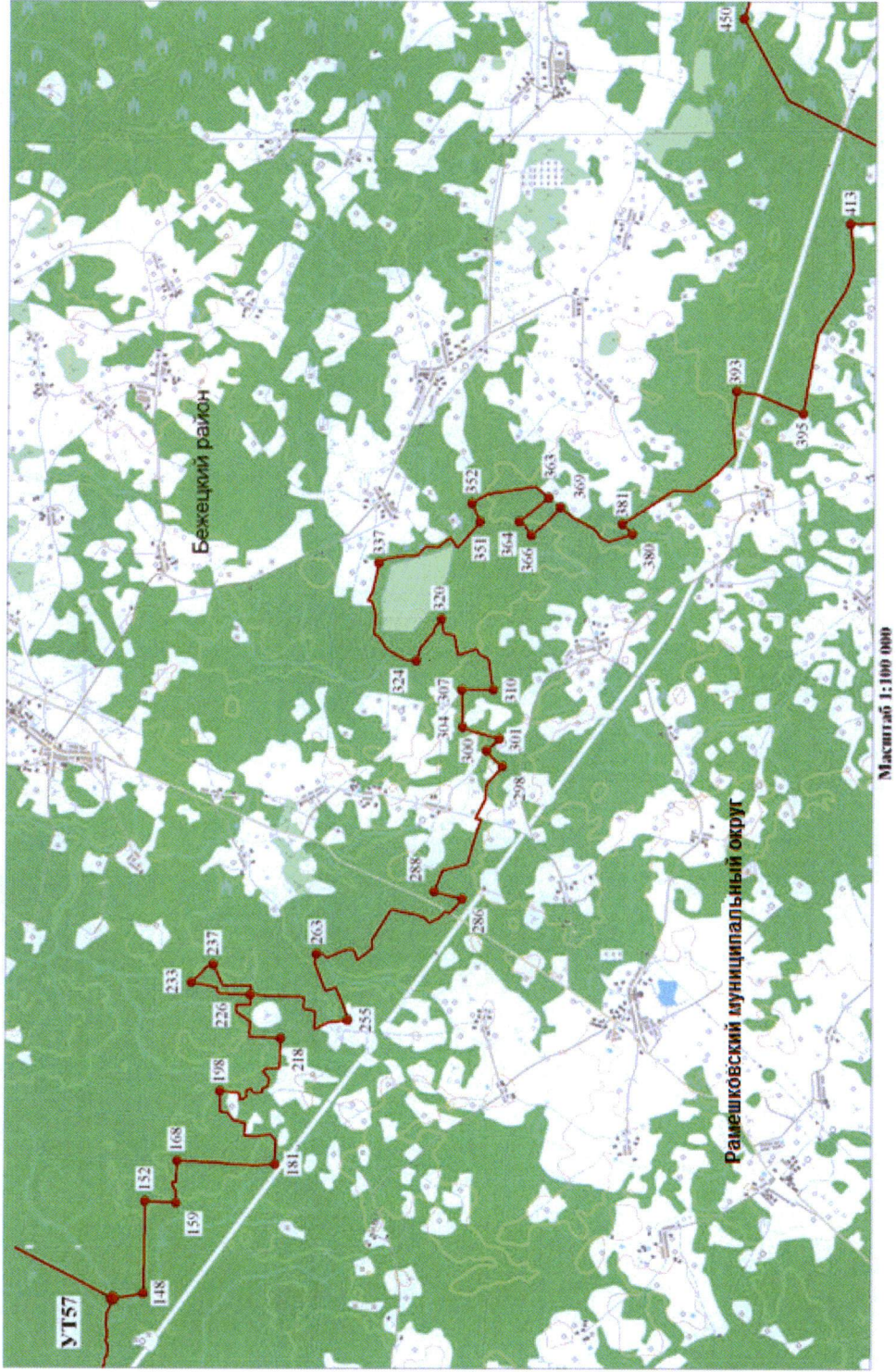
3. Схема прохождения границы муниципального образования Тверской области Рамешковский муниципальный округ

*Схема прохождения границы между муниципальными образованиями Тверской
области Рамешковский муниципальный округ и Максатихинский район*



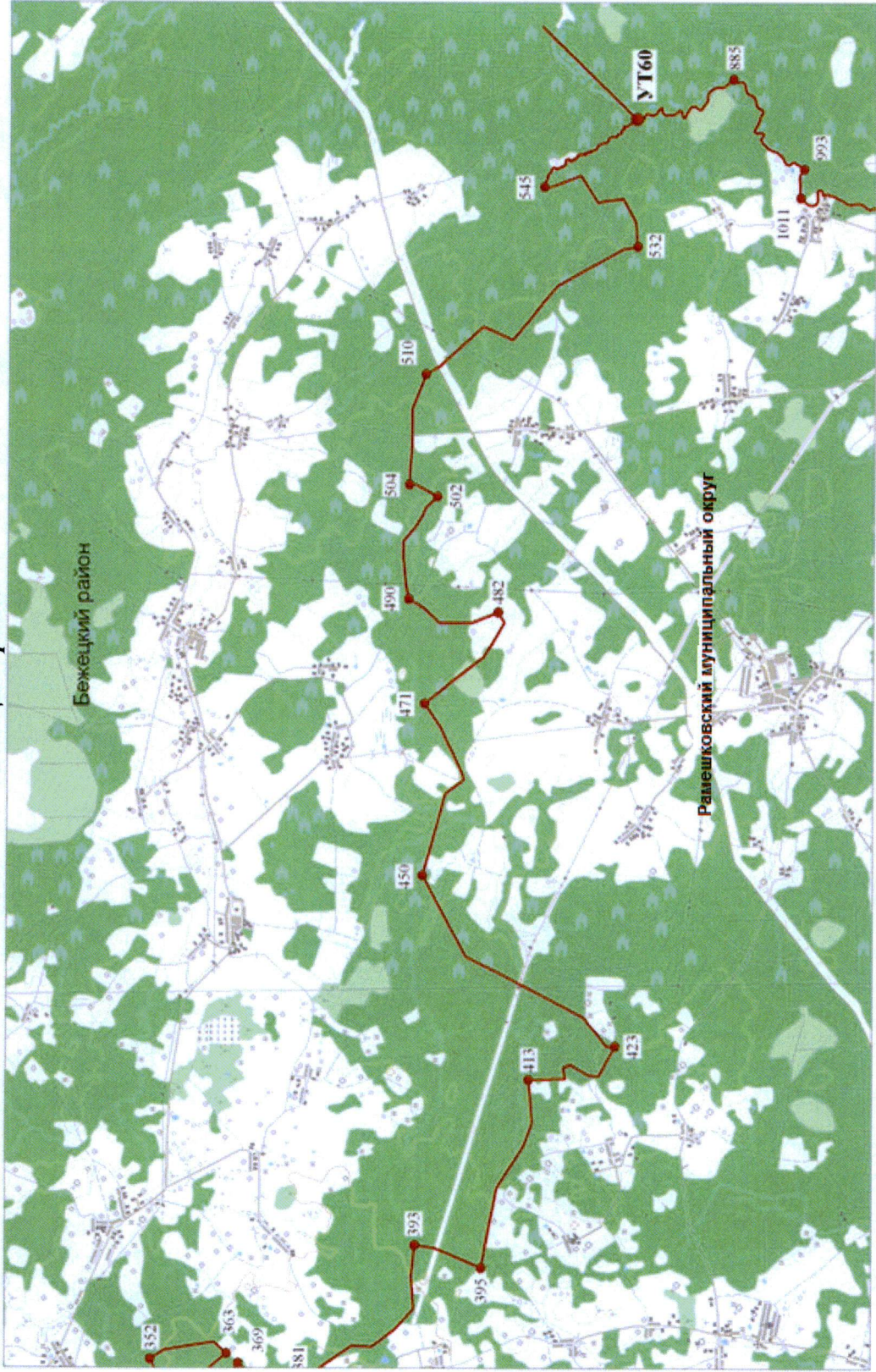
Масштаб 1:100 000

Схема прохождения границы между муниципальными образованиями Тверской области Рамешковский муниципальный округ и Бежецкий район



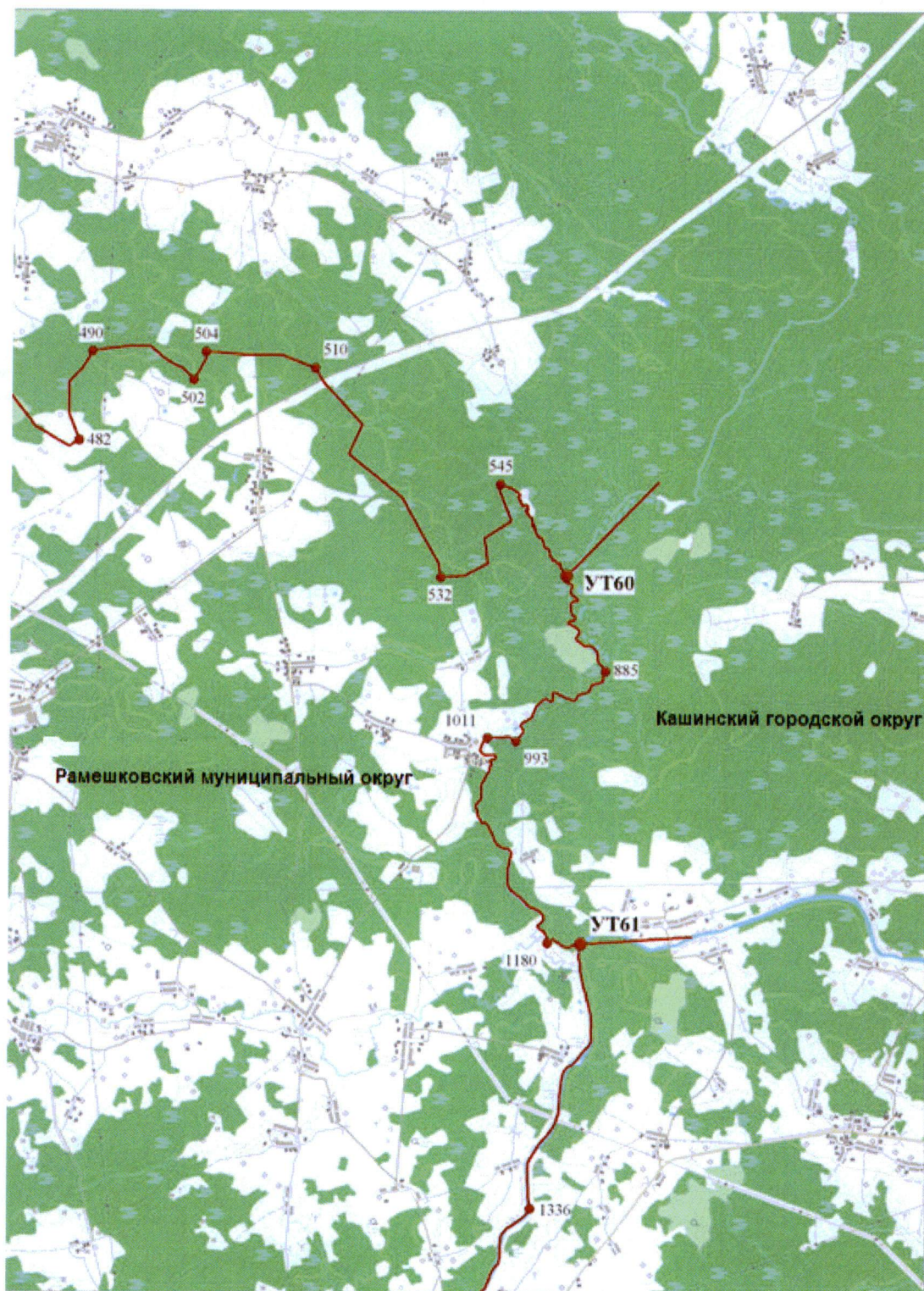
1	2
---	---

Схема прохождения границы между муниципальными образованиями Тверской области Рамешковский муниципальный округ и Бежецкий район



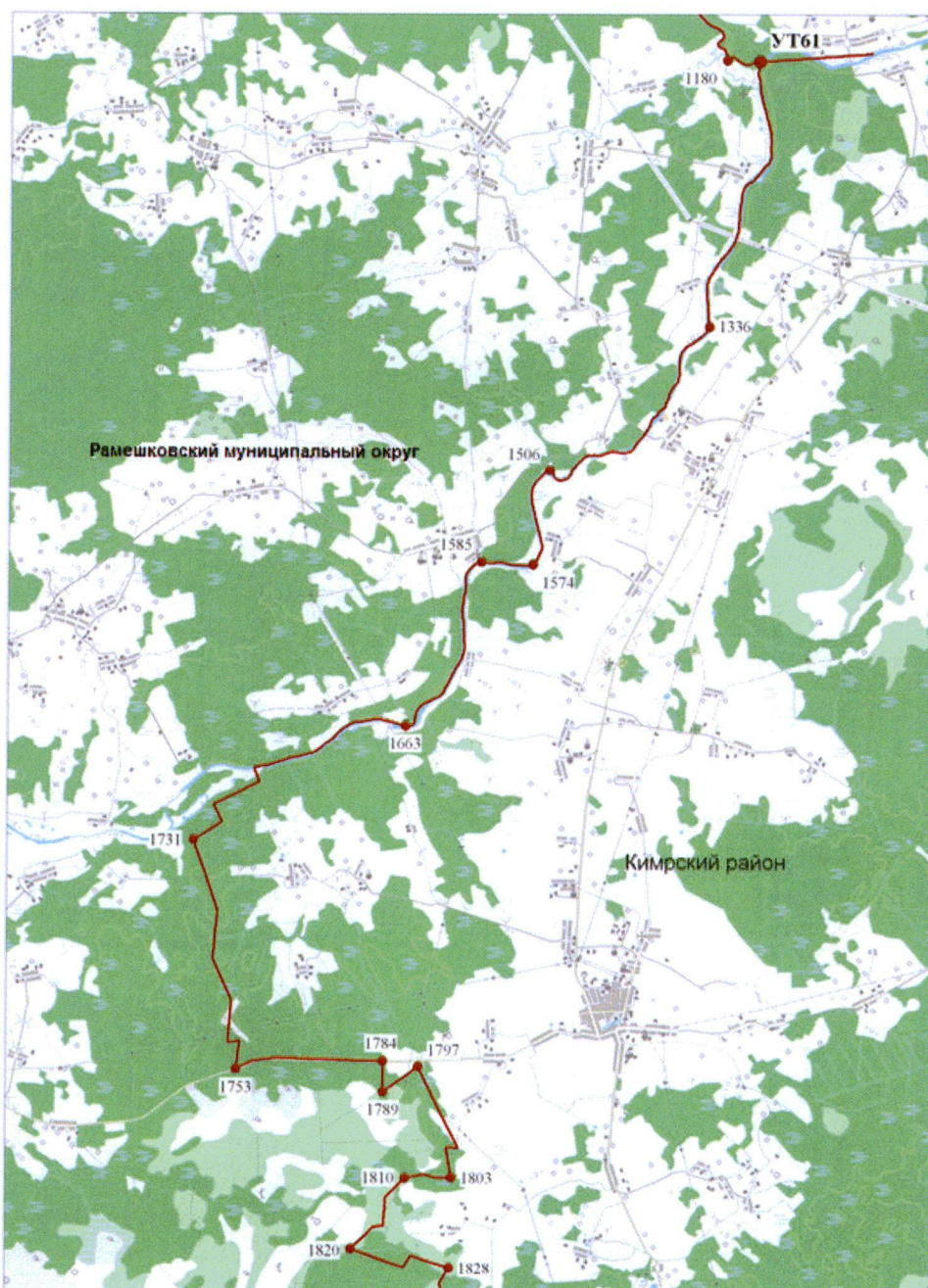
1	2
---	---

Схема прохождения границы между муниципальными образованиями Тверской области Рамешковский муниципальный округ и Кашинский городской округ



Масштаб 1:100 000

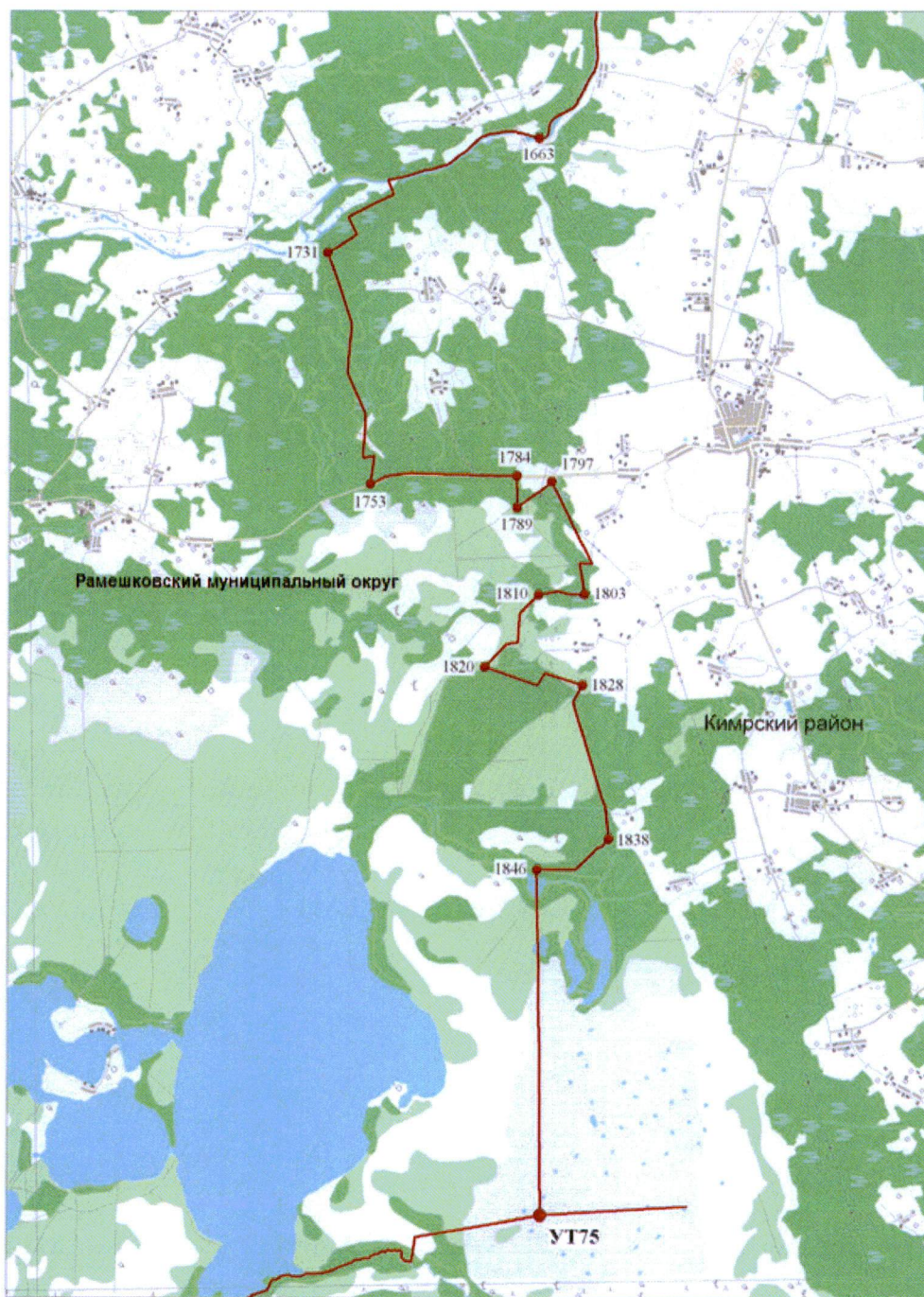
Схема прохождения границы между муниципальными образованиями Тверской области Рамешковский муниципальный округ и Кимрский район



Масштаб 1:100 000



Схема прохождения границы между муниципальными образованиями Тверской области Рамешковский муниципальный округ и Кимрский район



Масштаб 1:100 000

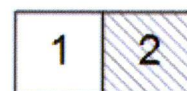


Схема прохождения границы между муниципальными образованиями Тверской области Рамешковский муниципальный округ и Калининский район

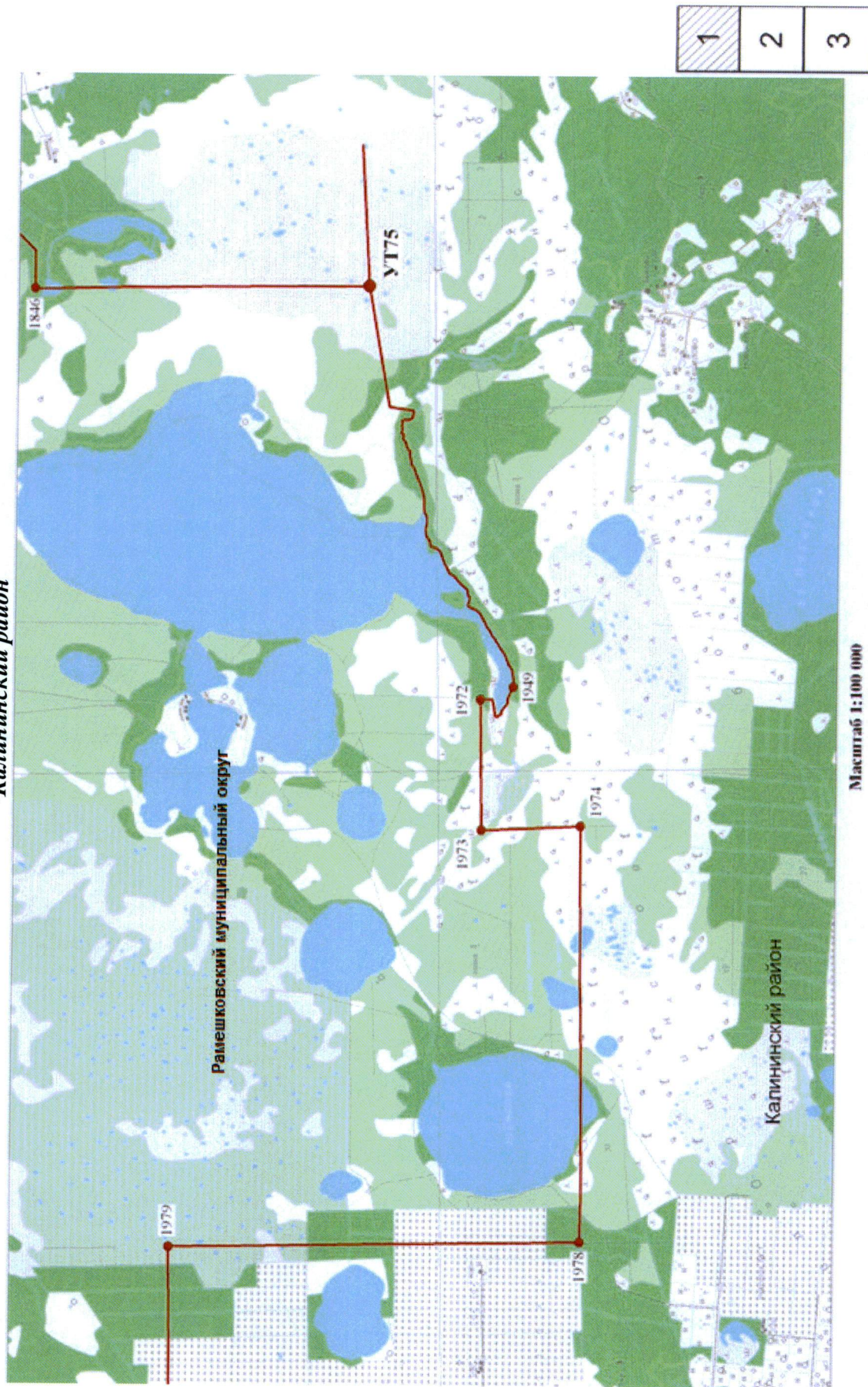


Схема прохождения границы между муниципальными образованиями Тверской области Рамешковский муниципальный округ и Калининский район

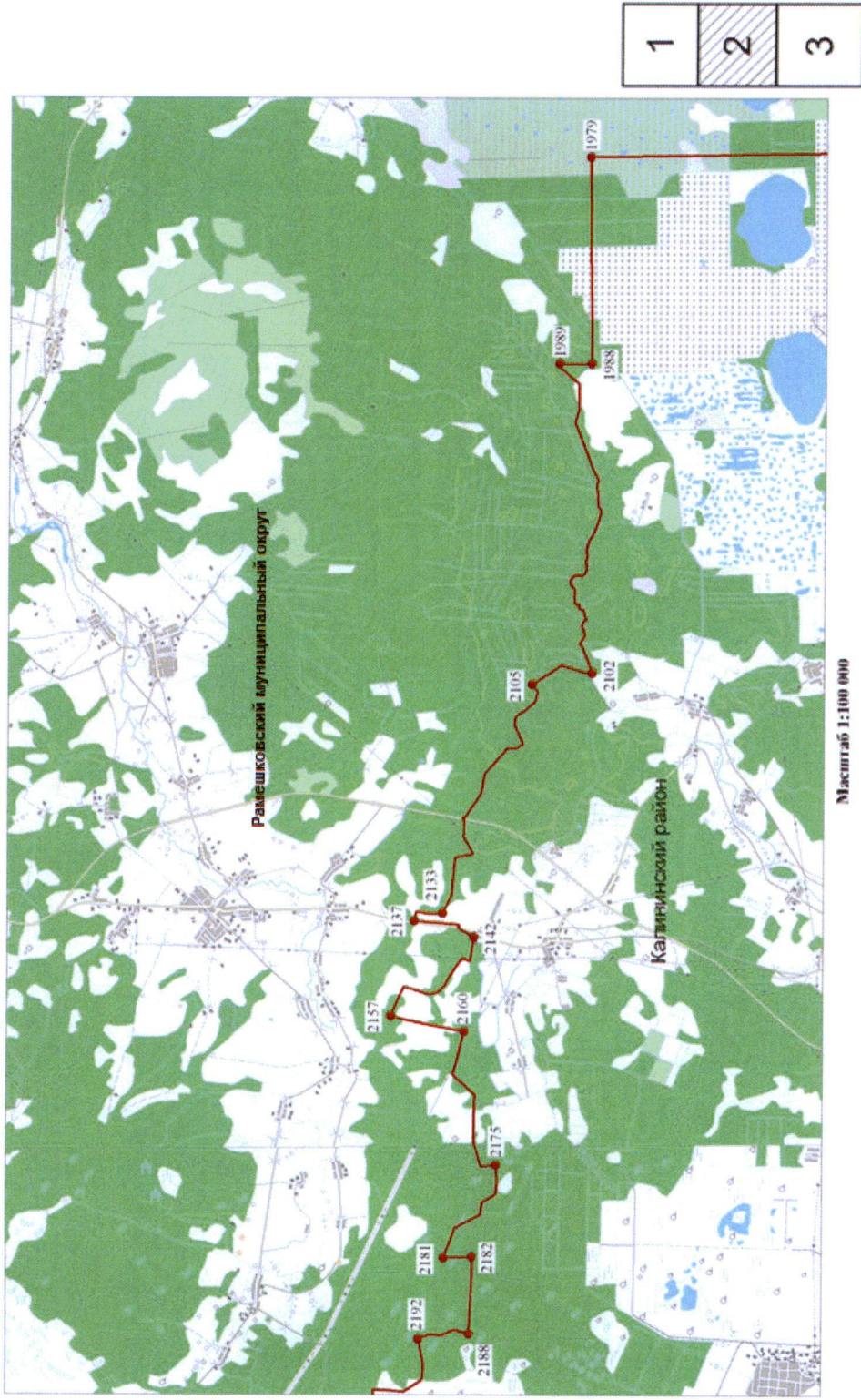


Схема прохождения границы между муниципальными образованиями Тверской области Рамешковский муниципальный округ и Калининский район

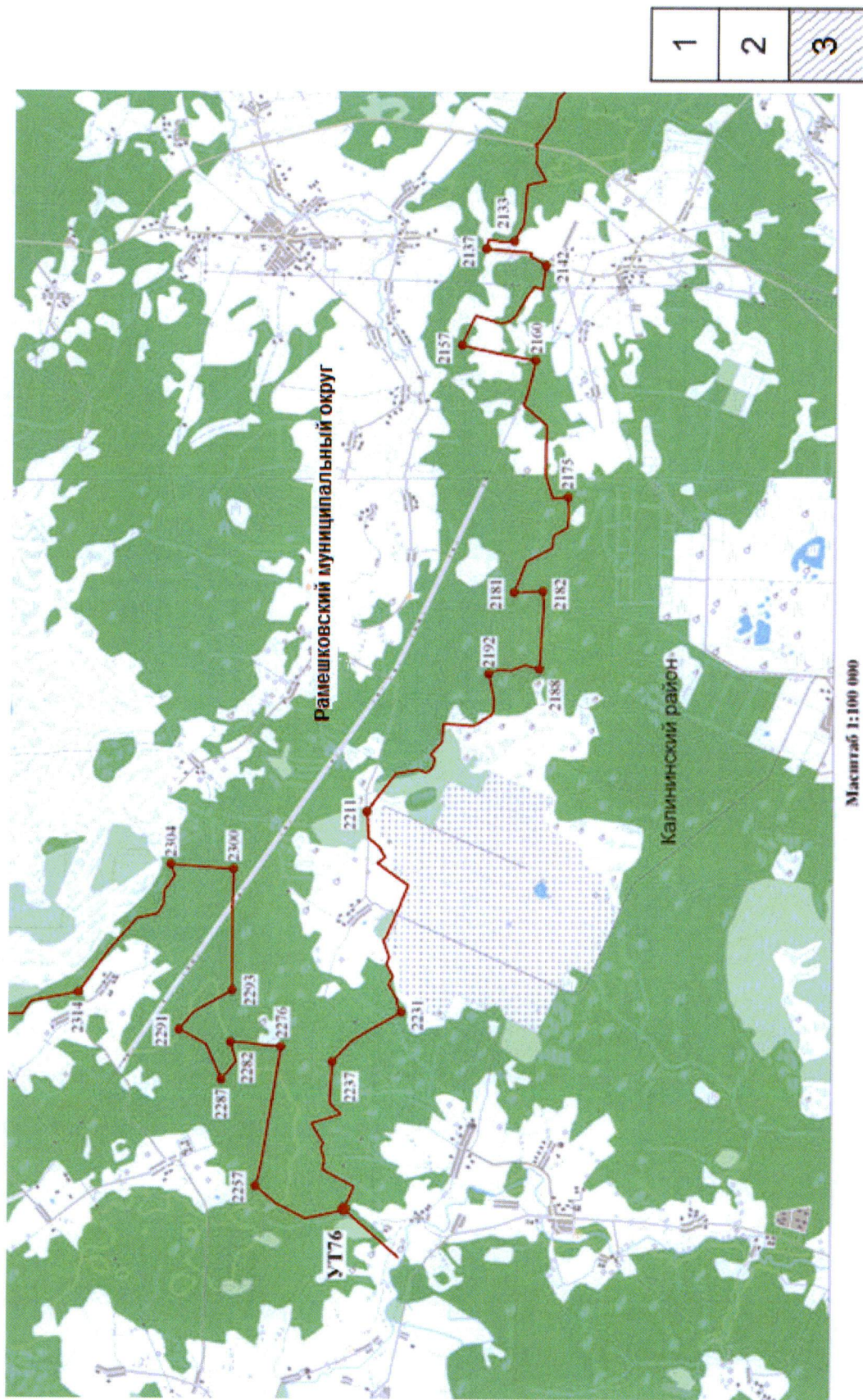


Схема прохождения границы между муниципальными образованиями Тверской области Рамешковский муниципальный округ и Лихославльский муниципальный округ

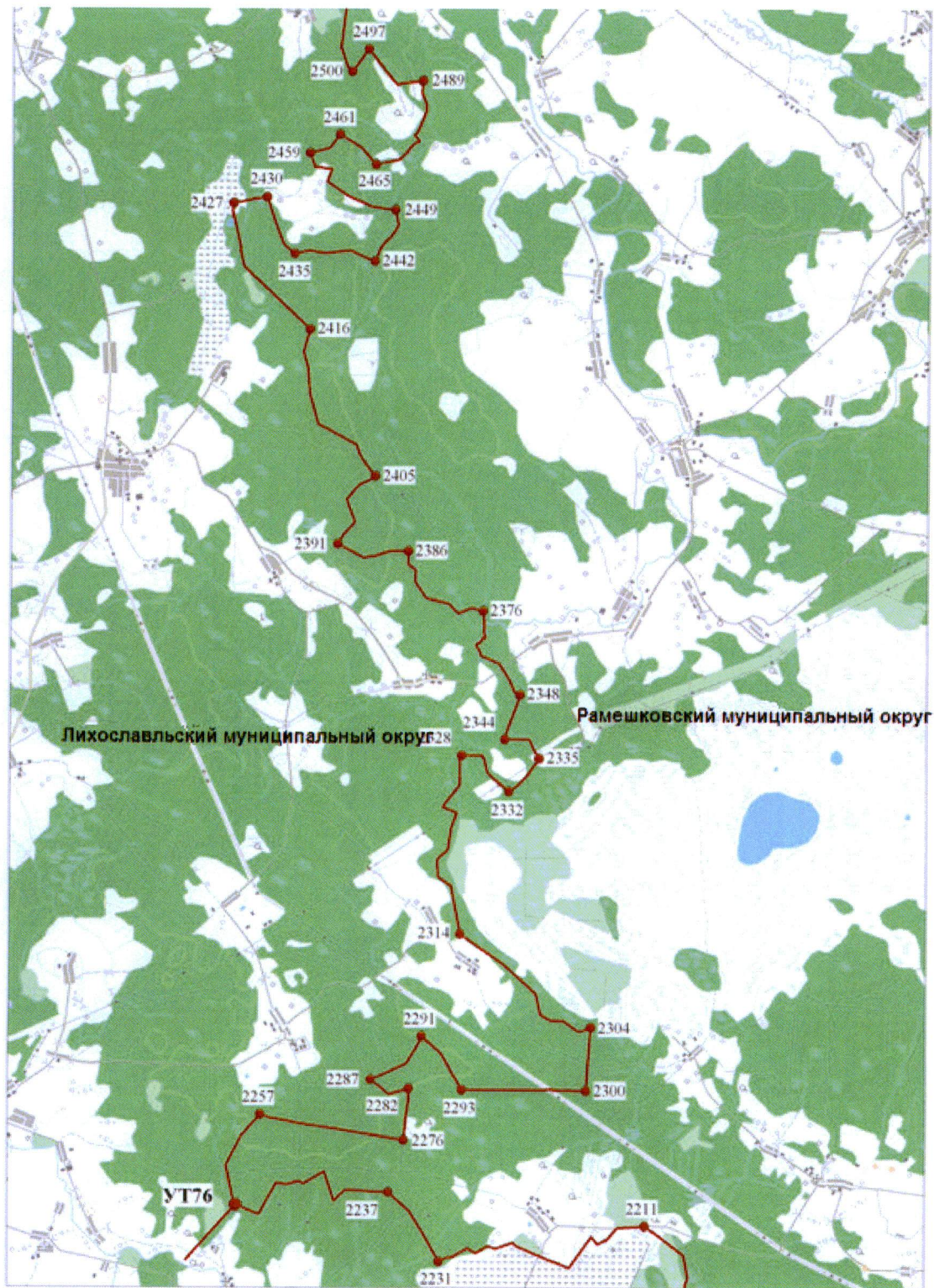
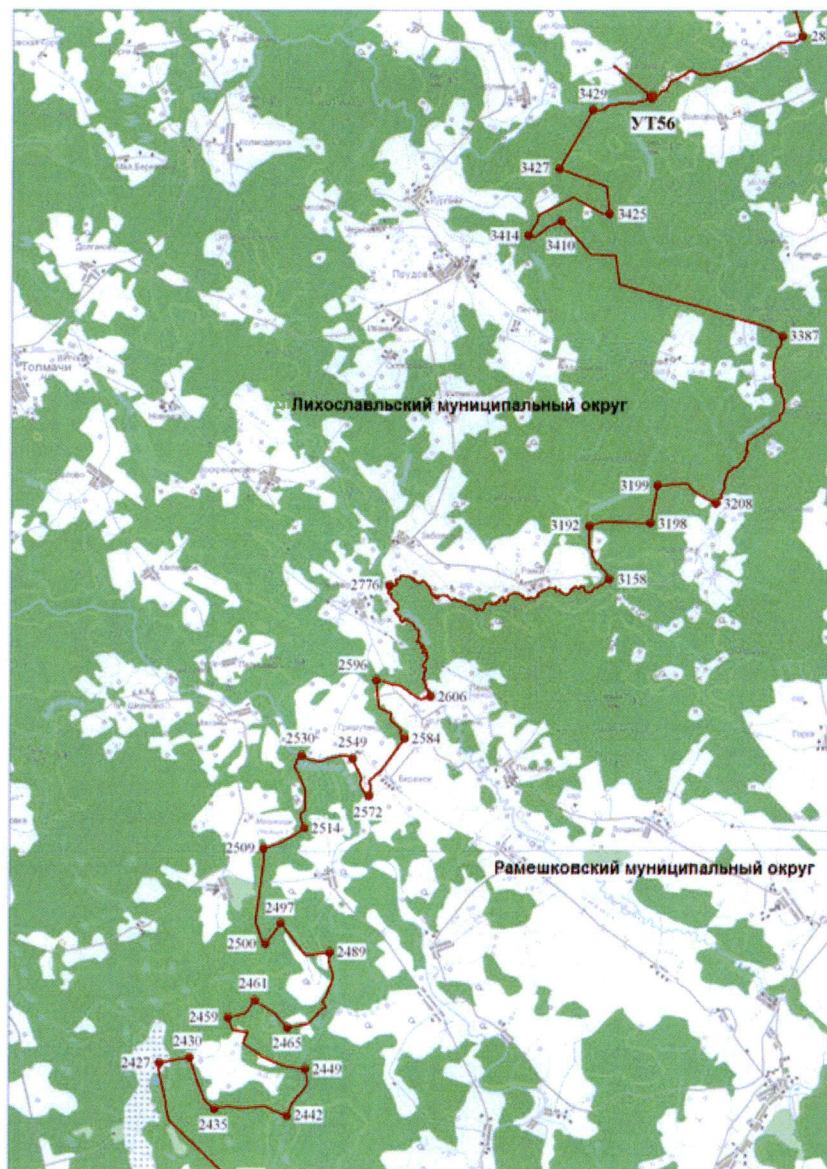
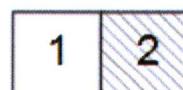


Схема прохождения границы между муниципальными образованиями Тверской области Рамешковский муниципальный округ и Лихославльский муниципальный округ



Масштаб 1:100 000



4. Координатное описание границ муниципального образования Тверской области Рамешковский муниципальный округ

Система координат: МСК-69

Номер точки	X	Y
УТ56 (1)	361021.33	2276958.81
2	361023.44	2276996.77
3	361047.64	2277072.14
4	361050.52	2277123.71
5	361158.13	2277172.42
6	361174.52	2277282.20
7	361377.83	2277384.94
8	361405.93	2277475.91
9	361423.57	2277533.02
10	361467.66	2277601.26
11	361494.12	2277642.22
12	361512.83	2277671.19
13	361523.50	2277687.69
14	361526.10	2277691.72
15	361610.47	2277822.32
16	361512.00	2278040.83
17	361525.36	2278237.36
18	361566.25	2278516.50
19	361688.92	2278845.85
20	361821.23	2279085.05
21	361882.36	2279245.80
22	362052.85	2279545.45
23	362153.01	2279708.99
24	362225.22	2279818.60
25	362213.79	2279977.65
26	362214.62	2280098.03
27	362318.55	2280269.21
28	362355.30	2280310.27
29	363002.36	2280117.63
30	363014.83	2280506.69
31	362956.13	2280587.60
32	362956.30	2280587.77
33	363083.29	2280678.11
34	363168.37	2280738.60
35	363166.82	2280743.15
36	363174.51	2280745.77
37	363188.75	2280753.10
38	363188.85	2280755.14
39	363188.91	2280756.16
40	363190.66	2280787.25
41	363201.83	2281001.47
42	363205.66	2281073.61
43	363208.36	2281124.73
44	363215.23	2281254.73
45	363216.25	2281278.73
46	363235.49	2281639.10
47	363272.26	2282161.47
48	363585.50	2282192.67
49	363978.13	2282231.78
50	363984.04	2282232.37

Номер точки	X	Y
51	364784.86	2282312.13
52	365925.26	2282431.90
53	365929.39	2282432.35
54	366536.33	2282504.75
55	366543.68	2282540.80
56	366530.91	2282579.70
57	366036.40	2282613.65
58	365790.56	2282743.34
59	365784.86	2282746.35
60	364899.69	2283208.92
61	364741.65	2283361.46
62	364690.05	2283393.12
63	364365.35	2283592.34
64	364378.74	2283647.57
65	364394.93	2283714.32
66	364550.92	2284292.64
67	364591.20	2284284.32
68	364595.73	2284283.38
69	364748.73	2284251.76
70	364819.90	2284553.20
71	364628.60	2284647.69
72	364751.62	2285098.23
73	364820.76	2285351.45
74	365069.47	2286230.84
75	365796.03	2286089.39
76	365799.01	2286088.81
77	366005.65	2286048.58
78	366394.80	2286144.38
79	367073.71	2286374.00
80	367631.25	2285809.18
81	367644.36	2285814.54
82	367660.15	2285814.97
83	367700.91	2285807.61
84	367719.94	2285805.31
85	367725.93	2285806.90
86	367731.42	2285810.13
87	367735.29	2285816.66
88	367740.80	2285825.89
89	367747.37	2285829.65
90	367752.30	2285832.88
91	367759.92	2285832.83
92	367763.73	2285832.81
93	367765.91	2285833.87
94	367769.24	2285840.95
95	367770.35	2285843.66
96	367780.19	2285844.69
97	367804.64	2285842.34
98	367816.12	2285848.81
99	367833.65	2285861.23
100	367841.29	2285863.36

Номер точки	X	Y
101	367847.28	2285863.32
102	367853.25	2285861.10
103	367863.28	2285858.72
104	367916.27	2285898.39
105	367936.31	2285914.13
106	367999.27	2285986.73
107	368026.29	2286025.29
108	368040.25	2286109.31
109	368028.65	2286136.81
110	368035.97	2286147.60
111	368053.34	2286154.17
112	368071.34	2286189.52
113	368058.17	2286235.35
114	368039.75	2286263.31
115	368014.95	2286321.67
116	367983.40	2286366.88
117	367942.82	2286441.14
118	367886.36	2286532.85
119	367848.38	2286579.17
120	367835.58	2286631.78
121	367831.85	2286652.43
122	367845.32	2286678.88
123	367841.19	2286694.39
124	367821.38	2286714.41
125	367792.96	2286790.68
126	367797.49	2286872.66
127	367789.46	2286895.87
128	367747.41	2286931.70
129	367741.18	2286976.05
130	367740.52	2287057.30
131	367741.05	2287150.12
132	367766.23	2287187.95
133	367782.61	2287210.78
134	367780.09	2287243.58
135	367761.50	2287265.05
136	367748.66	2287293.74
137	367747.79	2287360.81
138	367757.57	2287435.97
139	367782.21	2287541.92
140	367761.68	2287648.06
141	367757.68	2287721.94
142	367757.50	2287725.18
143	367755.79	2287756.79
144	367678.11	2287912.29
УТ57 (145)	367643.94	2288040.83
146	367419.98	2288074.57
147	367255.36	2288099.00
148	367036.23	2288138.98
149	367032.52	2288163.62
150	367026.82	2288647.09
151	367017.18	2289296.48
152	367006.87	2289958.59
153	366946.64	2289959.12
154	366888.28	2289956.38
155	366803.13	2289952.38

Номер точки	X	Y
156	366707.19	2289946.88
157	366453.45	2289933.16
158	366406.92	2289927.85
159	366401.88	2289927.27
160	366401.59	2289935.40
161	366397.49	2290048.75
162	366395.56	2290178.18
163	366452.22	2290218.95
164	366485.07	2290339.32
165	366396.43	2290352.78
166	366391.66	2290433.79
167	366390.57	2290568.74
168	366380.63	2290772.04
169	366211.76	2290765.55
170	365977.08	2290754.87
171	365783.63	2290746.99
172	365602.82	2290735.05
173	365538.59	2290731.64
174	365352.98	2290714.16
175	365252.28	2290708.68
176	365111.10	2290695.68
177	365105.39	2290695.29
178	364939.00	2290684.38
179	364866.07	2290682.62
180	364650.11	2290693.13
181	364462.37	2290704.16
182	364455.70	2290910.60
183	364443.19	2291174.23
184	364460.16	2291207.45
185	364560.59	2291307.57
186	364639.66	2291291.72
187	364711.72	2291279.92
188	364792.46	2291268.02
189	364871.71	2291256.25
190	365069.37	2291277.39
191	365063.85	2291377.16
192	365055.48	2291528.36
193	365265.23	2291576.80
194	365289.97	2291582.51
195	365403.58	2291747.33
196	365531.89	2291734.99
197	365537.56	2291889.74
198	365542.84	2292153.22
199	365398.44	2292142.55
200	365171.49	2292125.78
201	365153.26	2291983.87
202	365022.17	2292028.77
203	365038.81	2292172.30
204	364937.74	2292209.77
205	364881.22	2292117.43
206	364713.38	2292140.37
207	364705.57	2292224.59
208	364609.16	2292253.32
209	364582.08	2292368.30
210	364575.06	2292398.11

Номер точки	X	Y
211	364586.33	2292412.00
212	364702.84	2292555.63
213	364634.37	2292602.33
214	364382.37	2292613.50
215	364369.52	2292889.11
216	364362.21	2293045.99
217	364355.07	2293199.17
218	364354.09	2293220.24
219	364638.91	2293236.53
220	364892.06	2293244.52
221	364977.78	2293252.44
222	364958.08	2293551.08
223	365229.75	2293741.42
224	365239.07	2293869.12
225	364953.83	2293884.53
226	364957.77	2294078.11
227	365140.53	2294086.35
228	365391.34	2294095.78
229	365589.10	2294098.13
230	365623.18	2294215.75
231	365785.69	2294250.69
232	365944.19	2294283.47
233	366118.04	2294315.59
234	365960.89	2294472.15
235	365889.52	2294543.11
236	365792.33	2294648.74
237	365685.57	2294659.43
238	365632.01	2294560.19
239	365500.80	2294257.40
240	364939.14	2294260.03
241	364945.47	2294077.06
242	364939.56	2294076.55
243	364899.67	2294077.93
244	364677.26	2294063.30
245	364474.23	2294057.33
246	364232.27	2294043.79
247	363968.15	2294034.44
248	363900.67	2294026.37
249	363916.63	2293817.44
250	363681.25	2293753.04
251	363696.77	2293504.44
252	363698.01	2293400.43
253	363587.24	2293456.95
254	363417.33	2293543.65
255	363047.49	2293584.54
256	363049.12	2293656.76
257	363113.49	2293817.28
258	363192.46	2294009.35
259	363277.99	2294217.36
260	363488.22	2294155.78
261	363558.53	2294350.38
262	363693.95	2294699.92
263	363666.56	2294878.00
264	363530.19	2294877.72
265	363466.70	2294799.76

Номер точки	X	Y
266	363208.74	2294918.15
267	363064.16	2294964.80
268	362934.37	2294968.43
269	362854.39	2294758.84
270	362653.12	2294914.78
271	362587.97	2294974.17
272	362558.21	2294999.91
273	362578.07	2295144.20
274	362298.36	2295591.26
275	362191.95	2295761.31
276	362045.87	2295718.16
277	361720.07	2295663.97
278	361525.29	2295582.40
279	361449.09	2295492.59
280	361249.93	2295580.90
281	361135.24	2295722.06
282	361057.46	2295674.29
283	361056.93	2295675.16
284	361039.16	2295704.10
285	360900.77	2295834.11
286	360797.06	2295966.05
287	361148.51	2296049.36
288	361346.19	2296107.91
289	361185.66	2296527.71
290	360710.01	2296651.86
291	360604.10	2297006.06
292	360538.64	2297230.52
293	360434.48	2297529.93
294	360543.84	2297545.60
295	360394.62	2297850.16
296	360362.18	2297916.36
297	360333.96	2298218.26
298	360022.39	2298572.73
299	360219.90	2298754.32
300	360337.59	2298883.33
301	360090.27	2299124.98
302	360473.36	2299235.89
303	360675.23	2299294.00
304	360807.38	2299349.70
305	360814.03	2299829.90
306	360814.51	2299843.03
307	360823.53	2300089.36
308	360669.18	2300096.62
309	360312.69	2300088.61
310	360206.59	2300090.55
311	360223.38	2300103.87
312	360259.80	2300362.27
313	360312.29	2300705.40
314	360495.66	2300804.21
315	360547.51	2300899.69
316	360752.67	2300837.90
317	360912.77	2300782.96
318	360975.27	2301167.28
319	361192.87	2301215.71
320	361235.79	2301488.29

Номер точки	X	Y
321	361376.20	2301312.12
322	361372.23	2301246.28
323	361647.77	2300916.22
324	361719.20	2300668.56
325	361922.09	2300680.62
326	362304.06	2300892.35
327	362455.73	2301121.68
328	362561.26	2301203.08
329	362527.80	2301576.55
330	362604.66	2301839.24
331	362688.00	2301854.22
332	362616.15	2301988.16
333	362585.75	2302041.87
334	362570.12	2302126.12
335	362530.42	2302304.40
336	362492.00	2302473.16
337	362466.30	2302599.09
338	362310.40	2302683.56
339	361918.00	2302744.73
340	361759.40	2302737.95
341	361706.45	2302752.08
342	361669.55	2302781.11
343	361618.91	2302847.61
344	361561.04	2302908.66
345	361477.91	2302916.82
346	361315.95	2302899.75
347	361073.55	2303095.63
348	360929.00	2302889.42
349	360753.91	2303092.13
350	360750.80	2303095.77
351	360483.80	2303403.70
352	360648.65	2303766.04
353	360375.00	2303935.30
354	360372.05	2303937.77
355	360354.30	2303951.32
356	360263.20	2303957.15
357	360148.60	2303983.89
358	360095.45	2303983.72
359	359848.67	2304027.09
360	359786.98	2304038.11
361	359562.28	2304074.10
362	359398.50	2304099.84
363	359138.60	2303874.25
364	359719.85	2303408.62
365	359626.30	2303351.77
366	359480.70	2303138.35
367	359297.20	2303289.73
368	359122.55	2303448.95
369	358914.85	2303687.94
370	358715.83	2303531.80
371	358696.23	2303516.52
372	358661.65	2303489.27
373	358528.25	2303417.79
374	358239.20	2303265.59
375	358109.95	2303087.70

Номер точки	X	Y
376	358053.35	2303066.14
377	358021.40	2303048.23
378	357960.00	2303020.38
379	357845.50	2303055.06
380	357489.35	2303164.82
381	357690.15	2303356.96
382	357283.75	2303618.12
383	356679.55	2304027.65
384	356392.35	2304015.14
385	356288.45	2304011.59
386	356120.56	2304134.24
387	356111.75	2304140.67
388	356039.55	2304193.11
389	355830.00	2304354.33
390	355738.55	2304449.84
391	355462.50	2304740.09
392	355520.40	2305362.58
393	355448.15	2305977.02
394	355049.30	2305916.47
395	354136.45	2305537.12
396	354109.07	2305691.40
397	354095.79	2305766.26
398	354064.75	2305941.15
399	354041.74	2306070.85
400	353980.04	2306403.62
401	353943.80	2306599.06
402	353876.02	2306945.95
403	353848.68	2307099.46
404	353818.09	2307148.67
405	353812.66	2307157.10
406	353596.08	2307501.63
407	353324.00	2307930.22
408	353243.17	2308121.65
409	353213.63	2308210.81
410	353212.34	2308214.40
411	353149.15	2308396.60
412	353189.30	2308932.75
413	353217.25	2309261.06
414	353020.75	2309272.04
415	352775.15	2309281.12
416	352503.10	2309290.65
417	352540.95	2309520.43
418	352387.65	2309564.25
419	352033.70	2309357.13
420	351943.59	2309351.50
421	351934.87	2309351.02
422	351836.87	2309344.29
423	351523.15	2309928.15
424	351614.65	2309931.47
425	351634.05	2309932.17
426	351689.76	2309934.19
427	351829.71	2310103.57
428	351844.41	2310121.36
429	352166.05	2310524.90
430	352186.29	2310535.27

Номер точки	X	Y
431	352684.20	2310790.48
432	352790.21	2310844.82
433	352905.95	2310904.14
434	353088.24	2310999.48
435	353117.18	2311014.40
436	353120.56	2311016.08
437	353470.51	2311199.42
438	353615.24	2311273.44
439	353625.14	2311278.60
440	353751.35	2311346.29
441	353927.54	2311435.52
442	353978.91	2311461.54
443	354297.70	2311622.98
444	354322.65	2311635.61
445	354464.80	2311707.61
446	354680.15	2312103.21
447	354683.62	2312110.23
448	355013.70	2312718.70
449	355015.74	2312722.13
450	355334.15	2313309.26
451	355268.62	2313539.90
452	355219.83	2313711.63
453	355185.65	2313831.97
454	354967.47	2314634.25
455	354966.87	2314636.36
456	354961.20	2314657.15
457	354919.68	2314809.82
458	354884.00	2314941.02
459	354569.67	2315170.17
460	354526.05	2315201.98
461	354527.66	2315208.67
462	354541.73	2315282.03
463	354548.55	2315316.76
464	354758.60	2315751.83
465	354837.07	2315915.72
466	354847.22	2315936.91
467	354852.90	2315948.31
468	354984.31	2316223.19
469	355274.83	2316658.67
470	355275.10	2316659.18
471	355308.56	2316709.76
472	354897.27	2317041.12
473	354752.35	2317157.84
474	354346.05	2317475.52
475	354249.15	2317551.17
476	354179.40	2317599.83
477	354135.47	2317634.17
478	354066.77	2317755.75
479	354020.13	2317837.70
480	353875.30	2318079.82
481	353746.89	2318307.38
482	353861.39	2318513.50
483	354189.59	2318383.49
484	354382.45	2318307.28
485	354715.25	2318306.62

Номер точки	X	Y
486	355025.90	2318307.10
487	355299.70	2318562.20
488	355469.92	2318679.88
489	355474.55	2318683.17
490	355630.45	2318764.76
491	355688.50	2319049.60
492	355732.50	2319487.89
493	355734.47	2319551.65
494	355734.90	2319562.94
495	355738.75	2319696.08
496	355745.45	2319917.16
497	355499.15	2320203.81
498	355378.20	2320403.49
499	355364.35	2320437.13
500	355363.29	2320440.46
501	355301.29	2320584.94
502	355075.19	2320799.81
503	355497.65	2321035.02
504	355629.31	2321041.60
505	355617.78	2321337.90
506	355572.17	2321862.49
507	355573.19	2321979.23
508	355573.22	2321983.58
509	355578.04	2322548.31
510	355312.60	2323213.81
511	355128.37	2323326.73
512	355043.75	2323378.44
513	354977.07	2323439.02
514	354629.08	2323755.40
515	354619.04	2323764.29
516	354189.95	2324154.09
517	354188.68	2324153.54
518	353611.60	2323889.37
519	353357.31	2324197.83
520	353351.94	2324204.30
521	353309.14	2324256.16
522	353037.15	2324601.05
523	352733.95	2324969.45
524	352416.15	2325143.58
525	352379.09	2325164.92
526	352371.09	2325169.69
527	352240.45	2325243.29
528	351991.50	2325380.94
529	351538.90	2325639.11
530	351449.10	2325688.03
531	351265.55	2325721.64
532	351159.35	2325742.29
533	351178.34	2325843.55
534	351201.70	2326215.45
535	351449.60	2326683.96
536	351501.60	2326670.68
537	351661.59	2326653.07
538	351665.65	2326652.65
539	351758.60	2326642.43
540	351831.15	2326625.60

Номер точки	X	Y
541	351946.85	2326605.56
542	352286.00	2327144.20
543	352971.70	2326872.13
544	353001.40	2326916.60
545	353003.10	2326919.18
546	352992.45	2326963.04
547	352988.35	2326978.20
548	352990.55	2326988.88
549	352989.25	2327004.39
550	352985.50	2327013.96
551	352970.35	2327031.35
552	352962.90	2327056.08
553	352962.97	2327076.33
554	352962.95	2327077.52
555	352947.15	2327080.99
556	352936.30	2327093.10
557	352936.20	2327108.98
558	352941.55	2327118.42
559	352958.45	2327124.00
560	352953.75	2327135.24
561	352931.44	2327150.52
562	352923.58	2327168.80
563	352900.08	2327186.56
564	352895.79	2327198.60
565	352870.82	2327232.39
566	352862.18	2327266.02
567	352849.39	2327284.69
568	352822.46	2327304.57
569	352796.71	2327307.93
570	352780.34	2327292.33
571	352774.45	2327273.07
572	352757.50	2327271.51
573	352751.70	2327279.56
574	352749.56	2327291.91
575	352743.40	2327300.36
576	352735.10	2327302.10
577	352724.35	2327298.33
578	352708.90	2327297.43
579	352699.40	2327300.39
580	352690.60	2327316.04
581	352680.85	2327324.95
582	352666.62	2327326.01
583	352654.28	2327322.67
584	352645.20	2327324.43
585	352643.00	2327339.12
586	352633.33	2327349.21
587	352612.00	2327351.69
588	352591.94	2327356.61
589	352584.92	2327375.71
590	352599.04	2327403.45
591	352605.91	2327418.15
592	352590.27	2327438.23
593	352592.26	2327455.50
594	352583.09	2327470.11
595	352564.96	2327467.99

Номер точки	X	Y
596	352551.73	2327472.85
597	352532.76	2327471.25
598	352518.65	2327479.04
599	352508.02	2327465.42
600	352516.65	2327439.57
601	352506.90	2327426.26
602	352495.30	2327420.52
603	352486.60	2327419.90
604	352474.10	2327429.65
605	352467.30	2327446.85
606	352463.85	2327453.67
607	352454.40	2327456.22
608	352431.30	2327451.10
609	352421.80	2327451.28
610	352419.15	2327456.89
611	352425.35	2327469.08
612	352431.50	2327480.48
613	352426.90	2327488.50
614	352419.75	2327489.02
615	352404.25	2327484.96
616	352395.10	2327483.54
617	352389.25	2327487.62
618	352382.75	2327500.04
619	352374.55	2327506.15
620	352361.60	2327514.33
621	352357.45	2327522.76
622	352361.60	2327534.58
623	352364.95	2327542.45
624	352363.05	2327548.05
625	352357.50	2327548.15
626	352345.10	2327540.44
627	352337.15	2327537.83
628	352329.60	2327538.75
629	352323.15	2327553.96
630	352320.10	2327560.36
631	352314.65	2327564.04
632	352307.10	2327562.58
633	352292.35	2327556.92
634	352282.75	2327555.90
635	352273.75	2327560.44
636	352265.95	2327565.75
637	352260.05	2327569.03
638	352251.35	2327569.59
639	352242.60	2327566.18
640	352231.35	2327560.04
641	352215.40	2327553.60
642	352209.05	2327554.11
643	352205.25	2327560.93
644	352212.20	2327571.90
645	352220.35	2327583.27
646	352220.40	2327588.04
647	352216.55	2327592.07
648	352209.40	2327590.63
649	352183.50	2327584.77
650	352172.00	2327583.78

Номер точки	X	Y
651	352163.50	2327593.47
652	352163.75	2327606.96
653	352161.45	2327612.56
654	352154.40	2327615.47
655	352144.00	2327612.47
656	352121.30	2327605.77
657	352110.95	2327603.19
658	352106.65	2327604.46
659	352106.40	2327612.80
660	352110.20	2327623.84
661	352107.60	2327633.42
662	352101.70	2327635.12
663	352085.75	2327631.04
664	352071.00	2327626.57
665	352060.70	2327626.76
666	352051.70	2327631.69
667	352037.65	2327643.48
668	352026.65	2327648.83
669	352005.40	2327654.00
670	351991.70	2327664.18
671	351977.52	2327688.66
672	351963.95	2327703.20
673	351957.40	2327712.85
674	351955.50	2327737.89
675	351950.20	2327750.30
676	351936.80	2327756.11
677	351923.35	2327756.76
678	351913.50	2327760.12
679	351908.10	2327766.17
680	351900.75	2327775.44
681	351889.75	2327780.82
682	351877.05	2327779.84
683	351866.35	2327776.87
684	351859.20	2327778.21
685	351845.90	2327786.79
686	351837.30	2327792.91
687	351821.05	2327791.62
688	351801.20	2327789.61
689	351787.00	2327793.06
690	351774.50	2327801.63
691	351754.90	2327835.35
692	351738.40	2327882.88
693	351722.50	2327901.05
694	351709.55	2327906.05
695	351691.70	2327905.20
696	351678.20	2327902.67
697	351644.65	2327911.24
698	351628.40	2327910.75
699	351609.70	2327905.93
700	351596.25	2327906.19
701	351585.30	2327915.93
702	351576.75	2327943.08
703	351565.60	2327961.15
704	351554.60	2327965.72
705	351524.85	2327964.31

Номер точки	X	Y
706	351509.90	2327971.33
707	351500.70	2327985.39
708	351497.75	2327997.36
709	351499.95	2328010.02
710	351494.00	2328028.80
711	351482.35	2328041.31
712	351459.90	2328048.47
713	351443.00	2328055.94
714	351437.70	2328069.14
715	351441.90	2328082.96
716	351452.55	2328099.83
717	351457.95	2328111.23
718	351456.10	2328117.62
719	351449.40	2328121.70
720	351438.75	2328122.71
721	351428.85	2328122.10
722	351386.70	2328113.76
723	351378.00	2328115.91
724	351366.40	2328131.21
725	351352.30	2328139.41
726	351344.25	2328151.87
727	351325.80	2328161.35
728	351311.75	2328173.12
729	351303.95	2328179.62
730	351296.45	2328181.74
731	351285.65	2328176.39
732	351270.80	2328165.55
733	351262.45	2328163.34
734	351256.15	2328165.84
735	351248.85	2328176.68
736	351241.70	2328197.46
737	351235.00	2328200.36
738	351226.80	2328204.88
739	351215.75	2328208.27
740	351208.10	2328220.72
741	351202.40	2328235.91
УТ60 (742)	351189.89	2328254.31
743	351188.52	2328244.78
744	351169.67	2328230.63
745	351168.11	2328230.14
746	351167.80	2328229.06
747	351160.96	2328217.95
748	351148.30	2328212.21
749	351128.45	2328211.24
750	351099.43	2328213.76
751	351080.53	2328226.67
752	351062.44	2328246.84
753	351050.38	2328270.21
754	351039.25	2328308.12
755	351034.48	2328333.35
756	351030.69	2328341.69
757	351020.30	2328354.02
758	350992.68	2328366.92
759	350963.76	2328365.33
760	350940.76	2328349.18

Номер точки	X	Y
761	350919.91	2328338.16
762	350894.04	2328333.42
763	350876.81	2328338.59
764	350875.36	2328338.20
765	350856.93	2328341.18
766	350835.24	2328347.50
767	350822.17	2328353.71
768	350809.28	2328369.82
769	350799.05	2328386.55
770	350783.02	2328410.64
771	350762.44	2328438.15
772	350738.66	2328470.99
773	350729.58	2328479.09
774	350721.01	2328479.94
775	350708.49	2328481.47
776	350699.21	2328479.65
777	350698.60	2328479.06
778	350695.17	2328458.70
779	350697.64	2328425.58
780	350685.62	2328389.61
781	350671.76	2328365.05
782	350657.04	2328350.83
783	350646.34	2328346.45
784	350638.22	2328339.81
785	350620.26	2328334.20
786	350609.69	2328334.39
787	350597.22	2328337.92
788	350584.13	2328344.28
789	350566.13	2328345.11
790	350549.74	2328345.40
791	350534.59	2328344.34
792	350502.23	2328345.59
793	350488.34	2328349.02
794	350481.60	2328349.62
795	350451.77	2328356.32
796	350445.18	2328360.58
797	350437.86	2328362.63
798	350408.48	2328381.04
799	350398.84	2328393.76
800	350389.91	2328409.12
801	350373.72	2328425.31
802	350359.27	2328429.54
803	350345.40	2328429.14
804	350334.07	2328425.36
805	350321.37	2328417.65
806	350309.74	2328398.01
807	350301.93	2328371.03
808	350296.71	2328342.02
809	350295.89	2328337.54
810	350295.56	2328332.08
811	350293.48	2328324.41
812	350291.51	2328313.66
813	350289.49	2328309.62
814	350288.89	2328307.39
815	350287.75	2328306.16

Номер точки	X	Y
816	350284.62	2328299.89
817	350277.19	2328291.42
818	350267.82	2328285.64
819	350253.96	2328285.90
820	350244.78	2328289.36
821	350238.94	2328295.42
822	350235.89	2328307.38
823	350231.59	2328323.34
824	350225.97	2328339.34
825	350211.99	2328366.71
826	350194.74	2328396.11
827	350176.17	2328424.24
828	350165.41	2328447.59
829	350147.42	2328473.05
830	350136.92	2328488.73
831	350116.68	2328505.37
832	350091.47	2328515.75
833	350069.07	2328518.12
834	350051.99	2328517.12
835	350025.26	2328500.91
836	349996.87	2328472.45
837	349976.90	2328453.15
838	349955.14	2328448.34
839	349933.49	2328448.71
840	349927.74	2328452.36
841	349922.41	2328453.96
842	349917.45	2328458.88
843	349915.12	2328460.38
844	349914.01	2328462.33
845	349907.53	2328468.77
846	349892.83	2328492.85
847	349879.53	2328521.55
848	349870.11	2328538.47
849	349864.09	2328545.98
850	349834.73	2328575.39
851	349816.57	2328597.41
852	349805.60	2328618.26
853	349797.83	2328643.19
854	349798.08	2328657.65
855	349799.78	2328662.14
856	349799.81	2328662.57
857	349808.26	2328687.57
858	349810.19	2328698.84
859	349806.81	2328717.54
860	349797.38	2328737.39
861	349782.79	2328767.42
862	349761.69	2328800.87
863	349742.90	2328819.74
864	349722.80	2328838.63
865	349707.88	2328851.47
866	349685.05	2328866.43
867	349664.71	2328873.42
868	349640.41	2328880.47
869	349615.28	2328886.42
870	349574.01	2328889.17

Номер точки	X	Y
871	349559.98	2328888.54
872	349532.87	2328887.70
873	349509.76	2328888.12
874	349492.61	2328889.75
875	349476.87	2328896.00
876	349457.99	2328908.93
877	349435.92	2328928.48
878	349431.20	2328933.79
879	349426.69	2328937.72
880	349414.14	2328950.74
881	349403.49	2328958.84
882	349375.17	2328986.70
883	349323.35	2329028.82
884	349305.65	2329038.11
885	349286.90	2329040.24
886	349262.56	2329031.71
887	349234.42	2329012.50
888	349209.01	2328995.94
889	349206.51	2328995.52
890	349203.38	2328993.54
891	349180.85	2328989.98
892	349170.66	2328993.04
893	349167.78	2328993.09
894	349144.65	2328998.88
895	349130.38	2329001.83
896	349110.56	2328995.93
897	349095.13	2328985.45
898	349078.46	2328970.92
899	349063.61	2328936.85
900	349049.63	2328904.44
901	349048.89	2328865.11
902	349041.37	2328820.86
903	349011.25	2328774.48
904	348999.32	2328761.27
905	348973.12	2328744.99
906	348957.56	2328739.86
907	348953.92	2328738.25
908	348951.61	2328737.89
909	348934.40	2328732.23
910	348903.15	2328715.17
911	348879.44	2328698.83
912	348878.67	2328697.83
913	348873.32	2328687.43
914	348857.33	2328648.68
915	348854.34	2328641.62
916	348851.15	2328615.57
917	348834.99	2328557.24
918	348819.15	2328514.82
919	348805.36	2328491.58
920	348784.14	2328474.37
921	348757.17	2328463.09
922	348735.35	2328458.45
923	348714.19	2328443.72
924	348702.97	2328425.49
925	348697.69	2328411.35

Номер точки	X	Y
926	348700.02	2328397.76
927	348705.82	2328386.80
928	348718.19	2328360.11
929	348719.38	2328357.24
930	348728.19	2328343.02
931	348745.92	2328308.40
932	348753.87	2328285.67
933	348761.38	2328253.68
934	348774.64	2328221.82
935	348790.22	2328191.10
936	348803.75	2328155.76
937	348806.60	2328148.60
938	348818.61	2328127.06
939	348823.91	2328120.69
940	348837.33	2328098.60
941	348851.04	2328072.88
942	348857.96	2328054.88
943	348858.54	2328050.69
944	348865.99	2328023.41
945	348865.75	2328009.19
946	348856.34	2327998.46
947	348842.00	2327992.01
948	348817.68	2327987.39
949	348736.74	2327995.45
950	348708.25	2327990.89
951	348687.89	2327975.33
952	348683.70	2327963.90
953	348683.31	2327961.80
954	348682.94	2327942.96
955	348690.96	2327930.57
956	348709.14	2327914.70
957	348726.99	2327897.50
958	348738.12	2327875.16
959	348740.07	2327856.91
960	348737.48	2327846.85
961	348736.32	2327838.89
962	348727.60	2327818.10
963	348696.82	2327781.77
964	348650.79	2327733.99
965	348615.81	2327696.08
966	348579.34	2327668.22
967	348510.21	2327636.72
968	348437.81	2327608.64
969	348391.35	2327586.35
970	348383.85	2327582.34
971	348357.53	2327563.09
972	348333.68	2327539.20
973	348307.03	2327498.63
974	348274.78	2327428.83
975	348251.51	2327391.57
976	348236.14	2327374.24
977	348219.26	2327365.31
978	348201.62	2327360.59
979	348189.95	2327362.44
980	348169.98	2327367.81

Номер точки	X	Y
981	348148.04	2327388.25
982	348142.81	2327392.38
983	348142.32	2327392.85
984	348125.55	2327405.38
985	348102.31	2327414.15
986	348074.23	2327413.19
987	348052.13	2327402.29
988	348003.81	2327365.13
989	347961.63	2327337.45
990	347933.66	2327318.57
991	347902.82	2327296.10
992	347882.04	2327274.49
993	347878.97	2327267.51
994	347881.11	2327241.65
995	347891.25	2327218.65
996	347905.57	2327209.13
997	347931.52	2327200.04
998	347942.11	2327188.66
999	347944.61	2327184.37
1000	347958.16	2327169.58
1001	347964.29	2327140.18
1002	347964.36	2327139.04
1003	347971.03	2327111.57
1004	347969.19	2327071.66
1005	347964.46	2327042.66
1006	347960.25	2327021.55
1007	347955.70	2326948.60
1008	347954.26	2326872.45
1009	347951.77	2326782.90
1010	347949.08	2326728.53
1011	347945.26	2326702.64
1012	347919.62	2326672.09
1013	347893.18	2326644.07
1014	347835.55	2326602.35
1015	347779.82	2326571.48
1016	347756.26	2326564.31
1017	347743.47	2326563.08
1018	347721.66	2326559.37
1019	347703.52	2326560.53
1020	347681.28	2326567.62
1021	347662.23	2326576.80
1022	347647.08	2326587.13
1023	347632.41	2326603.42
1024	347620.93	2326623.85
1025	347608.56	2326651.38
1026	347603.48	2326676.62
1027	347604.15	2326697.25
1028	347605.79	2326721.35
1029	347607.60	2326739.50
1030	347609.33	2326774.85
1031	347610.82	2326802.44
1032	347618.59	2326830.11
1033	347612.25	2326851.43
1034	347596.40	2326865.12
1035	347565.57	2326868.31

Номер точки	X	Y
1036	347542.82	2326862.05
1037	347526.75	2326846.33
1038	347519.30	2326833.61
1039	347516.03	2326802.99
1040	347514.95	2326782.73
1041	347514.27	2326770.74
1042	347503.62	2326763.99
1043	347487.35	2326758.99
1044	347449.16	2326779.31
1045	347413.98	2326784.62
1046	347403.36	2326781.90
1047	347394.61	2326774.73
1048	347392.72	2326757.42
1049	347376.80	2326749.78
1050	347333.02	2326751.46
1051	347310.77	2326746.00
1052	347287.37	2326741.28
1053	347244.92	2326716.73
1054	347196.30	2326677.48
1055	347146.87	2326657.64
1056	347107.06	2326638.89
1057	347063.21	2326609.00
1058	347048.43	2326597.60
1059	347029.89	2326586.73
1060	346989.23	2326578.22
1061	346942.41	2326580.06
1062	346898.52	2326587.35
1063	346841.21	2326592.97
1064	346817.24	2326590.77
1065	346788.66	2326591.86
1066	346781.55	2326590.49
1067	346771.41	2326588.53
1068	346738.08	2326577.54
1069	346724.53	2326571.06
1070	346687.36	2326546.36
1071	346654.62	2326509.56
1072	346625.59	2326489.03
1073	346607.28	2326481.68
1074	346584.03	2326482.56
1075	346566.73	2326484.25
1076	346520.79	2326497.24
1077	346481.45	2326504.25
1078	346384.58	2326527.05
1079	346305.84	2326570.03
1080	346264.56	2326587.98
1081	346251.86	2326600.53
1082	346249.51	2326619.56
1083	346254.74	2326630.96
1084	346255.72	2326642.90
1085	346246.94	2326665.03
1086	346239.13	2326684.38
1087	346219.98	2326709.57
1088	346187.83	2326729.34
УТ61 (1089)	346163.73	2326742.98
1090	346136.40	2326753.46

Номер точки	X	Y
1091	346091.40	2326776.66
1092	345993.55	2326823.13
1093	345941.29	2326844.05
1094	345889.42	2326864.52
1095	345852.87	2326887.05
1096	345821.53	2326910.93
1097	345797.83	2326937.05
1098	345773.48	2326976.02
1099	345757.53	2327009.15
1100	345753.38	2327054.63
1101	345733.87	2327129.38
1102	345719.39	2327149.35
1103	345707.55	2327162.27
1104	345694.77	2327176.20
1105	345667.14	2327190.33
1106	345629.17	2327194.97
1107	345571.95	2327179.14
1108	345525.62	2327162.81
1109	345482.07	2327152.86
1110	345447.64	2327148.43
1111	345421.31	2327147.61
1112	345400.66	2327140.08
1113	345384.36	2327132.45
1114	345357.16	2327126.76
1115	345328.64	2327125.38
1116	345257.83	2327123.81
1117	345190.83	2327122.17
1118	345158.84	2327123.71
1119	345139.88	2327123.67
1120	345086.73	2327126.27
1121	345049.73	2327127.25
1122	345017.15	2327133.46
1123	345011.33	2327135.70
1124	345007.79	2327136.41
1125	344983.74	2327143.99
1126	344956.41	2327155.91
1127	344939.53	2327166.20
1128	344934.88	2327169.94
1129	344932.93	2327171.01
1130	344930.91	2327173.14
1131	344910.56	2327189.56
1132	344886.91	2327217.57
1133	344851.65	2327258.18
1134	344826.35	2327298.13
1135	344801.02	2327336.63
1136	344775.57	2327369.47
1137	344735.60	2327412.03
1138	344701.11	2327444.54
1139	344663.59	2327479.89
1140	344642.30	2327497.38
1141	344612.77	2327526.02
1142	344588.85	2327554.23
1143	344575.18	2327583.59
1144	344553.79	2327641.18
1145	344535.73	2327683.20

Номер точки	X	Y
1146	344512.64	2327730.03
1147	344484.37	2327762.80
1148	344472.87	2327787.98
1149	344446.47	2327818.60
1150	344415.89	2327834.49
1151	344397.32	2327838.89
1152	344355.21	2327849.44
1153	344328.01	2327847.74
1154	344314.83	2327839.45
1155	344303.51	2327828.24
1156	344299.19	2327823.33
1157	344294.61	2327817.27
1158	344291.10	2327814.19
1159	344280.23	2327801.86
1160	344265.16	2327790.87
1161	344252.11	2327779.16
1162	344244.95	2327770.32
1163	344236.96	2327754.50
1164	344227.47	2327743.09
1165	344212.38	2327734.25
1166	344207.45	2327730.39
1167	344179.59	2327730.22
1168	344167.12	2327738.70
1169	344156.71	2327754.65
1170	344139.90	2327759.04
1171	344127.87	2327770.93
1172	344119.49	2327784.20
1173	344110.34	2327817.98
1174	344105.08	2327841.48
1175	344080.71	2327857.63
1176	344031.37	2327884.31
1177	343990.60	2327904.51
1178	343941.50	2327921.87
1179	343890.79	2327924.64
1180	343863.72	2327924.87
1181	343942.14	2328035.81
1182	343816.10	2328199.88
1183	343787.38	2328282.22
1184	343773.01	2328321.49
1185	343773.70	2328323.25
1186	343772.89	2328325.58
1187	343841.33	2328494.49
1188	343843.15	2328499.12
1189	343841.17	2328585.37
1190	343734.27	2328557.83
1191	343643.91	2328549.52
1192	343554.38	2328549.79
1193	343517.17	2328556.40
1194	343480.43	2328570.61
1195	343448.24	2328581.45
1196	343408.97	2328584.45
1197	343385.68	2328583.70
1198	343362.36	2328582.96
1199	343291.38	2328586.87
1200	343252.25	2328592.33

Номер точки	X	Y
1201	343217.90	2328597.13
1202	343177.44	2328606.61
1203	343136.98	2328616.08
1204	343079.63	2328624.38
1205	343024.06	2328638.61
1206	342974.77	2328653.38
1207	342909.82	2328678.02
1208	342863.77	2328689.43
1209	342801.54	2328701.78
1210	342766.43	2328713.98
1211	342732.76	2328721.50
1212	342705.21	2328727.64
1213	342654.94	2328742.76
1214	342607.28	2328756.17
1215	342574.11	2328761.62
1216	342557.54	2328764.34
1217	342495.38	2328779.67
1218	342447.02	2328790.78
1219	342373.21	2328802.37
1220	342305.55	2328805.54
1221	342217.40	2328809.43
1222	342203.36	2328808.26
1223	342172.71	2328805.68
1224	342132.38	2328805.97
1225	342092.38	2328806.24
1226	342063.29	2328805.84
1227	342034.18	2328805.44
1228	341957.25	2328810.91
1229	341917.85	2328807.87
1230	341884.27	2328797.11
1231	341823.95	2328771.23
1232	341795.08	2328746.51
1233	341781.37	2328729.38
1234	341767.67	2328712.20
1235	341753.45	2328693.89
1236	341732.63	2328676.02
1237	341701.13	2328652.67
1238	341694.77	2328647.31
1239	341666.91	2328623.74
1240	341643.03	2328603.60
1241	341620.91	2328586.07
1242	341595.37	2328563.62
1243	341585.77	2328558.02
1244	341568.96	2328548.16
1245	341554.94	2328538.90
1246	341547.87	2328534.23
1247	341529.63	2328512.69
1248	341506.10	2328491.53
1249	341468.35	2328451.75
1250	341440.97	2328419.07
1251	341429.72	2328400.54
1252	341411.19	2328369.94
1253	341374.92	2328323.59
1254	341354.26	2328301.55
1255	341334.59	2328289.59

Номер точки	X	Y
1256	341322.62	2328282.29
1257	341300.57	2328270.82
1258	341289.71	2328266.39
1259	341267.99	2328257.52
1260	341251.52	2328250.99
1261	341236.79	2328245.13
1262	341182.44	2328235.72
1263	341168.47	2328233.30
1264	341098.14	2328221.77
1265	341044.16	2328214.65
1266	340999.70	2328206.06
1267	340949.82	2328199.38
1268	340899.95	2328192.68
1269	340830.99	2328182.80
1270	340779.01	2328178.28
1271	340732.37	2328181.06
1272	340726.81	2328181.39
1273	340705.84	2328181.04
1274	340684.85	2328180.70
1275	340642.47	2328178.36
1276	340609.55	2328176.54
1277	340576.62	2328174.70
1278	340518.75	2328171.93
1279	340486.06	2328166.71
1280	340463.99	2328163.16
1281	340386.24	2328141.50
1282	340344.34	2328127.25
1283	340300.46	2328114.68
1284	340281.86	2328109.02
1285	340263.23	2328103.33
1286	340244.59	2328096.51
1287	340225.95	2328089.68
1288	340215.83	2328084.42
1289	340195.58	2328073.90
1290	340157.43	2328048.03
1291	340105.84	2328011.76
1292	340061.36	2327983.65
1293	339996.26	2327931.04
1294	339924.46	2327873.23
1295	339868.00	2327821.82
1296	339830.70	2327789.97
1297	339804.53	2327769.82
1298	339751.75	2327739.22
1299	339694.48	2327699.06
1300	339649.07	2327675.27
1301	339596.31	2327645.30
1302	339580.49	2327634.30
1303	339555.79	2327617.14
1304	339533.47	2327601.75
1305	339512.60	2327587.35
1306	339490.93	2327577.74
1307	339450.46	2327569.40
1308	339401.67	2327559.56
1309	339358.65	2327557.57
1310	339338.31	2327554.09

Номер точки	X	Y
1311	339323.17	2327551.49
1312	339260.41	2327553.74
1313	339206.93	2327557.86
1314	339200.21	2327558.36
1315	339178.52	2327559.93
1316	339150.35	2327556.40
1317	339122.21	2327553.85
1318	339062.47	2327560.03
1319	339015.28	2327564.03
1320	339001.32	2327565.91
1321	338973.39	2327569.64
1322	338934.17	2327575.53
1323	338882.25	2327575.29
1324	338847.20	2327575.17
1325	338829.68	2327575.11
1326	338784.12	2327578.12
1327	338719.92	2327575.11
1328	338685.59	2327578.27
1329	338658.63	2327585.94
1330	338637.31	2327591.29
1331	338631.97	2327592.63
1332	338601.05	2327600.37
1333	338582.26	2327603.97
1334	338560.21	2327608.94
1335	338545.14	2327607.96
1336	338531.07	2327607.05
1337	338505.89	2327595.30
1338	338487.09	2327586.54
1339	338442.57	2327558.10
1340	338414.30	2327530.72
1341	338359.08	2327475.68
1342	338311.96	2327412.53
1343	338258.74	2327340.22
1344	338249.21	2327324.82
1345	338239.67	2327309.40
1346	338230.22	2327299.09
1347	338211.33	2327278.41
1348	338183.25	2327241.48
1349	338175.32	2327225.37
1350	338174.29	2327220.08
1351	338171.66	2327206.25
1352	338164.78	2327192.12
1353	338141.39	2327158.74
1354	338122.27	2327140.48
1355	338115.80	2327134.30
1356	338059.73	2327087.18
1357	338022.16	2327057.30
1358	338006.35	2327046.90
1359	338001.08	2327043.41
1360	337965.55	2327035.35
1361	337920.80	2327028.74
1362	337874.06	2327021.83
1363	337813.10	2327014.82
1364	337758.80	2327009.67
1365	337727.65	2327007.18

Номер точки	X	Y
1366	337689.71	2327010.71
1367	337643.85	2327015.70
1368	337623.38	2327017.00
1369	337602.91	2327018.30
1370	337573.81	2327018.41
1371	337555.25	2327015.37
1372	337538.23	2327006.37
1373	337506.84	2327002.36
1374	337476.22	2327000.67
1375	337438.16	2326989.59
1376	337409.39	2326970.39
1377	337397.33	2326959.50
1378	337375.30	2326939.61
1379	337350.10	2326915.24
1380	337302.06	2326877.38
1381	337271.89	2326860.73
1382	337241.72	2326844.09
1383	337210.11	2326828.58
1384	337163.91	2326811.10
1385	337118.54	2326799.43
1386	337078.20	2326784.40
1387	337037.87	2326769.36
1388	336993.02	2326746.05
1389	336949.04	2326730.72
1390	336915.95	2326713.76
1391	336895.89	2326692.94
1392	336879.47	2326671.36
1393	336858.68	2326650.55
1394	336839.40	2326631.92
1395	336815.58	2326604.62
1396	336797.86	2326591.06
1397	336783.19	2326585.83
1398	336768.52	2326580.60
1399	336742.70	2326562.06
1400	336715.57	2326512.95
1401	336688.14	2326487.17
1402	336657.23	2326467.27
1403	336627.05	2326452.44
1404	336591.31	2326449.36
1405	336566.10	2326445.04
1406	336540.89	2326440.69
1407	336496.53	2326404.96
1408	336478.81	2326394.29
1409	336449.40	2326376.58
1410	336430.71	2326364.00
1411	336393.34	2326338.83
1412	336334.36	2326298.97
1413	336295.17	2326269.00
1414	336260.06	2326236.33
1415	336255.14	2326231.75
1416	336218.81	2326195.92
1417	336205.53	2326186.65
1418	336178.97	2326168.11
1419	336130.36	2326138.29
1420	336106.04	2326123.38

Номер точки	X	Y
1421	336089.59	2326113.55
1422	336063.32	2326097.84
1423	336042.54	2326076.32
1424	336029.39	2326035.00
1425	336017.35	2325975.46
1426	336009.17	2325888.18
1427	336010.97	2325828.40
1428	336019.47	2325775.82
1429	336033.66	2325716.59
1430	336032.24	2325679.46
1431	336016.68	2325626.52
1432	335998.87	2325568.53
1433	335964.79	2325498.40
1434	335944.50	2325446.42
1435	335943.98	2325417.31
1436	335944.00	2325399.79
1437	335948.53	2325375.91
1438	335951.06	2325350.07
1439	335950.66	2325328.89
1440	335949.51	2325300.82
1441	335948.95	2325270.71
1442	335951.24	2325244.01
1443	335951.41	2325241.89
1444	335951.05	2325222.06
1445	335946.92	2325205.33
1446	335946.41	2325203.26
1447	335941.27	2325192.59
1448	335936.11	2325181.91
1449	335934.61	2325178.88
1450	335928.57	2325166.80
1451	335918.64	2325156.74
1452	335913.75	2325151.77
1453	335904.49	2325142.32
1454	335895.22	2325132.85
1455	335877.37	2325114.74
1456	335859.53	2325096.62
1457	335847.86	2325082.07
1458	335836.20	2325067.51
1459	335816.94	2325044.94
1460	335784.05	2325017.94
1461	335768.25	2325003.10
1462	335751.44	2324987.30
1463	335733.73	2324977.13
1464	335716.03	2324966.94
1465	335697.93	2324953.62
1466	335683.13	2324940.28
1467	335675.88	2324922.84
1468	335670.13	2324915.64
1469	335661.07	2324908.48
1470	335644.09	2324901.77
1471	335624.13	2324895.10
1472	335605.88	2324891.37
1473	335579.68	2324886.78
1474	335555.97	2324873.54
1475	335543.74	2324864.28

Номер точки	X	Y
1476	335531.50	2324855.01
1477	335518.71	2324847.45
1478	335513.46	2324844.35
1479	335512.53	2324843.54
1480	335498.68	2324831.32
1481	335489.55	2324820.65
1482	335488.90	2324819.89
1483	335480.84	2324795.84
1484	335471.21	2324775.13
1485	335465.35	2324761.66
1486	335459.48	2324748.17
1487	335451.06	2324721.15
1488	335448.29	2324695.40
1489	335447.82	2324668.29
1490	335448.44	2324654.94
1491	335448.77	2324648.42
1492	335454.72	2324630.48
1493	335464.39	2324616.12
1494	335468.90	2324609.99
1495	335481.17	2324593.39
1496	335496.27	2324569.38
1497	335514.80	2324551.59
1498	335533.87	2324544.72
1499	335539.22	2324544.24
1500	335551.01	2324543.16
1501	335562.24	2324542.01
1502	335576.68	2324535.53
1503	335594.65	2324524.03
1504	335615.17	2324507.21
1505	335639.87	2324483.39
1506	335646.89	2324469.07
1507	335644.24	2324450.24
1508	335638.20	2324427.18
1509	335630.44	2324398.49
1510	335616.54	2324380.84
1511	335600.72	2324366.17
1512	335581.35	2324354.86
1513	335562.52	2324336.92
1514	335538.35	2324315.42
1515	335521.38	2324297.43
1516	335513.39	2324288.96
1517	335486.48	2324263.86
1518	335468.13	2324235.99
1519	335449.96	2324219.06
1520	335427.84	2324200.84
1521	335391.33	2324175.86
1522	335364.81	2324154.06
1523	335340.76	2324139.85
1524	335314.05	2324125.64
1525	335291.15	2324120.34
1526	335260.94	2324113.47
1527	335217.54	2324108.77
1528	335157.60	2324103.65
1529	335120.96	2324106.79
1530	335061.16	2324108.95

Номер точки	X	Y
1531	335003.49	2324110.72
1532	334985.53	2324113.62
1533	334957.94	2324123.91
1534	334941.97	2324127.43
1535	334932.25	2324129.55
1536	334911.58	2324134.06
1537	334907.90	2324134.86
1538	334881.20	2324139.51
1539	334868.95	2324140.20
1540	334865.01	2324140.40
1541	334843.63	2324146.98
1542	334829.28	2324158.42
1543	334817.71	2324161.44
1544	334813.16	2324162.62
1545	334810.26	2324162.94
1546	334792.37	2324164.89
1547	334757.72	2324169.32
1548	334729.74	2324175.35
1549	334697.18	2324184.72
1550	334683.02	2324188.38
1551	334668.87	2324192.03
1552	334643.81	2324195.37
1553	334616.15	2324202.02
1554	334571.73	2324214.22
1555	334560.78	2324217.83
1556	334544.46	2324223.19
1557	334535.14	2324225.86
1558	334516.49	2324231.18
1559	334481.89	2324236.96
1560	334467.11	2324240.03
1561	334444.33	2324244.75
1562	334407.82	2324254.84
1563	334374.21	2324267.13
1564	334366.43	2324269.97
1565	334334.17	2324278.34
1566	334190.76	2324311.97
1567	334153.74	2324328.82
1568	334118.52	2324328.20
1569	334076.79	2324314.33
1570	333891.52	2324232.48
1571	333811.69	2324209.59
1572	333775.30	2324178.30
1573	333772.54	2324173.58
1574	333764.80	2324147.55
1575	333757.64	2324116.89
1576	333749.52	2324089.21
1577	333746.47	2324075.85
1578	333771.07	2323692.80
1579	333804.09	2323560.16
1580	333802.40	2323406.45
1581	333794.05	2323269.55
1582	333798.15	2323244.07
1583	333806.50	2323212.18
1584	333813.25	2323164.45
1585	333815.29	2323130.71

Номер точки	X	Y
1586	333811.84	2323104.28
1587	333805.98	2323089.53
1588	333805.31	2323084.75
1589	333775.25	2323015.60
1590	333721.23	2322946.29
1591	333648.16	2322876.02
1592	333594.33	2322837.72
1593	333533.55	2322815.82
1594	333437.62	2322811.65
1595	333386.10	2322821.20
1596	333345.26	2322825.21
1597	333314.60	2322821.84
1598	333270.49	2322816.32
1599	333241.52	2322809.41
1600	333200.64	2322798.09
1601	333156.50	2322789.76
1602	333148.28	2322788.60
1603	333103.16	2322776.18
1604	332993.82	2322768.77
1605	332875.93	2322749.58
1606	332833.65	2322752.52
1607	332822.56	2322752.67
1608	332786.51	2322755.72
1609	332703.31	2322762.16
1610	332589.22	2322780.92
1611	332541.65	2322782.23
1612	332492.02	2322783.58
1613	332423.30	2322783.86
1614	332366.31	2322791.07
1615	332346.54	2322789.62
1616	332206.29	2322795.43
1617	332154.19	2322801.93
1618	332110.72	2322796.73
1619	332059.71	2322790.82
1620	332015.28	2322784.81
1621	331961.46	2322769.68
1622	331876.30	2322739.10
1623	331826.36	2322717.40
1624	331804.40	2322698.09
1625	331743.83	2322661.86
1626	331700.90	2322637.76
1627	331690.56	2322629.83
1628	331661.05	2322615.39
1629	331651.35	2322609.94
1630	331638.85	2322604.43
1631	331606.52	2322587.99
1632	331544.48	2322556.41
1633	331487.82	2322530.08
1634	331410.45	2322492.09
1635	331368.98	2322473.96
1636	331301.69	2322425.66
1637	331246.50	2322403.60
1638	331204.82	2322395.68
1639	331176.93	2322372.23
1640	331137.92	2322332.42

Номер точки	X	Y
1641	331113.48	2322297.03
1642	331101.11	2322270.74
1643	331085.98	2322236.55
1644	331054.48	2322174.13
1645	331024.93	2322123.53
1646	330969.75	2322007.95
1647	330943.62	2321972.54
1648	330940.75	2321969.70
1649	330926.28	2321948.95
1650	330899.94	2321918.89
1651	330875.16	2321898.74
1652	330838.39	2321875.41
1653	330802.34	2321858.06
1654	330763.90	2321850.64
1655	330757.59	2321850.64
1656	330674.21	2321838.64
1657	330666.41	2321834.78
1658	330602.07	2321823.09
1659	330558.98	2321802.04
1660	330533.18	2321775.62
1661	330529.41	2321769.93
1662	330528.16	2321761.16
1663	330527.74	2321649.41
1664	330538.39	2321588.54
1665	330553.83	2321527.34
1666	330554.54	2321522.13
1667	330556.65	2321516.99
1668	330576.58	2321458.09
1669	330580.26	2321449.41
1670	330582.89	2321439.45
1671	330588.63	2321422.47
1672	330612.26	2321329.52
1673	330630.99	2321289.14
1674	330630.22	2321235.47
1675	330635.16	2321208.70
1676	330661.17	2321168.82
1677	330657.39	2321116.13
1678	330660.14	2321098.64
1679	330653.73	2321028.54
1680	330650.58	2320988.91
1681	330647.36	2320972.59
1682	330646.06	2320961.24
1683	330635.53	2320881.98
1684	330618.35	2320800.20
1685	330600.91	2320699.89
1686	330600.71	2320699.11
1687	330610.92	2320677.33
1688	330564.78	2320559.95
1689	330564.25	2320559.40
1690	330557.30	2320536.42
1691	330524.76	2320485.27
1692	330477.46	2320422.43
1693	330348.25	2320278.68
1694	330285.20	2320221.34
1695	330238.00	2320163.79

Номер точки	X	Y
1696	330206.76	2320111.29
1697	330178.33	2320069.36
1698	330092.17	2319972.63
1699	330070.90	2319942.50
1700	330019.12	2319869.11
1701	329987.68	2319803.41
1702	329966.63	2319726.97
1703	329941.24	2319628.08
1704	329906.71	2319535.92
1705	329906.54	2319535.45
1706	329898.93	2319460.63
1707	329886.37	2319367.11
1708	329865.24	2319326.03
1709	329857.95	2319297.14
1710	329830.28	2319218.15
1711	329799.48	2319112.72
1712	329761.93	2318996.81
1713	329751.97	2318953.29
1714	329732.94	2318835.80
1715	329705.83	2318713.12
1716	329695.49	2318644.47
1717	329625.82	2318669.26
1718	329402.71	2318757.75
1719	329400.07	2318752.07
1720	329321.83	2318594.40
1721	329219.31	2318382.49
1722	329031.20	2318015.52
1723	328959.45	2317869.72
1724	328957.31	2317870.46
1725	328951.48	2317858.86
1726	328651.35	2318006.19
1727	328602.51	2318029.80
1728	328593.34	2318016.04
1729	328521.16	2317907.76
1730	328244.94	2317460.73
1731	328243.43	2317458.27
1732	328209.50	2317470.21
1733	328197.00	2317473.46
1734	328091.10	2317504.80
1735	327793.95	2317613.07
1736	327503.54	2317718.90
1737	326834.31	2317942.93
1738	326691.65	2317934.32
1739	326475.81	2317905.95
1740	326183.32	2317883.29
1741	326049.80	2317874.27
1742	325866.39	2317851.36
1743	325035.22	2318221.94
1744	324973.54	2318221.30
1745	324866.94	2318218.74
1746	324333.32	2318174.78
1747	324182.97	2318174.09
1748	324173.47	2318173.76
1749	324173.51	2318174.05
1750	324171.96	2318174.03

Номер точки	X	Y
1751	324189.68	2318260.28
1752	324214.99	2318395.49
1753	323648.52	2318322.30
1754	323665.71	2318358.60
1755	323689.61	2318407.28
1756	323763.15	2318556.87
1757	323786.35	2318603.77
1758	323798.05	2318631.59
1759	323803.82	2318647.57
1760	323809.44	2318666.46
1761	323814.60	2318688.20
1762	323819.50	2318714.79
1763	323824.47	2318748.13
1764	323828.91	2318781.31
1765	323847.56	2318923.15
1766	323861.67	2319028.45
1767	323866.93	2319072.83
1768	323868.38	2319091.34
1769	323869.19	2319115.58
1770	323869.19	2319156.37
1771	323867.74	2319209.11
1772	323862.77	2319376.62
1773	323857.66	2319529.56
1774	323853.06	2319680.29
1775	323850.55	2319772.61
1776	323841.66	2320084.41
1777	323835.65	2320302.37
1778	323826.06	2320609.77
1779	323820.52	2320780.94
1780	323817.93	2320867.44
1781	323816.31	2320931.56
1782	323814.88	2321016.71
1783	323814.05	2321085.21
1784	323811.40	2321236.12
1785	323789.42	2321235.71
1786	323787.42	2321235.58
1787	323767.16	2321236.92
1788	323578.58	2321240.33
1789	323190.61	2321244.57
1790	323191.89	2321246.31
1791	323190.87	2321246.31
1792	323246.55	2321320.00
1793	323406.91	2321536.13
1794	323520.82	2321699.77
1795	323663.72	2321887.28
1796	323692.16	2321920.64
1797	323701.79	2321933.61
1798	323528.61	2322013.54
1799	322776.67	2322380.83
1800	322073.85	2322735.36
1801	322080.12	2322641.75
1802	322091.18	2322494.87
1803	321465.17	2322596.16
1804	321465.33	2322472.81
1805	321467.31	2322322.42

Номер точки	X	Y
1806	321489.22	2322221.65
1807	321492.39	2322208.19
1808	321533.27	2322055.53
1809	321507.36	2321921.62
1810	321458.56	2321680.12
1811	321131.24	2321352.24
1812	321086.33	2321306.39
1813	321085.42	2321306.34
1814	321082.84	2321303.75
1815	320517.22	2321267.18
1816	320482.18	2321059.90
1817	320481.80	2321059.53
1818	320481.41	2321057.24
1819	320352.24	2320934.85
1820	320026.23	2320621.04
1821	319917.78	2320939.73
1822	319766.25	2321360.97
1823	319663.54	2321662.77
1824	319899.48	2321806.62
1825	319893.63	2321826.26
1826	319851.06	2321952.90
1827	319708.58	2322406.02
1828	319658.35	2322560.37
1829	319366.57	2322391.83
1830	319350.14	2322382.25
1831	319239.58	2322400.92
1832	319177.60	2322410.79
1833	319084.17	2322439.29
1834	318898.94	2322495.11
1835	317427.32	2322947.65
1836	317261.41	2323020.43
1837	317248.31	2323025.99
1838	316588.59	2323091.59
1839	316503.22	2323013.36
1840	316450.33	2322963.96
1841	316419.17	2322870.55
1842	315981.42	2322438.81
1843	315979.92	2322299.99
1844	315978.87	2322023.31
1845	315977.59	2321883.03
1846	315978.61	2321665.38
1847	315975.59	2321665.29
1848	315975.57	2321662.80
1849	315905.70	2321663.11
1850	315835.76	2321660.93
1851	315834.05	2321663.41
1852	315832.88	2321663.41
1853	315439.36	2321671.31
1854	315439.36	2321670.80
1855	314217.52	2321705.54
1856	313183.96	2321714.38
1857	312548.32	2321724.20
1858	310559.34	2321746.74
1859	309882.69	2321754.45
1860	309603.82	2321756.84

Номер точки	X	Y
УТ75 (1861)	309090.91	2321762.74
1862	308652.38	2319281.14
1863	308150.93	2319199.94
1864	308181.97	2319058.79
1865	308261.21	2319005.26
1866	308321.17	2319013.82
1867	308378.99	2319007.38
1868	308404.69	2318985.99
1869	308385.41	2318960.26
1870	308381.13	2318913.18
1871	308406.83	2318876.77
1872	308385.41	2318846.78
1873	308378.99	2318797.54
1874	308413.25	2318735.42
1875	308394.04	2318733.29
1876	308349.07	2318692.61
1877	308372.63	2318643.36
1878	308361.92	2318611.24
1879	308316.95	2318549.12
1880	308301.99	2318465.61
1881	308265.55	2318399.21
1882	308218.43	2318371.37
1883	308227.00	2318277.16
1884	308201.30	2318195.78
1885	308184.17	2318075.84
1886	308130.63	2318024.45
1887	308119.92	2317975.19
1888	308096.37	2317908.80
1889	308055.68	2317795.30
1890	308019.27	2317722.49
1891	307980.72	2317634.69
1892	307944.32	2317501.91
1893	307927.22	2317418.39
1894	307918.62	2317324.17
1895	307914.34	2317240.65
1896	307918.60	2317169.98
1897	307910.05	2317103.59
1898	307873.93	2317050.94
1899	307858.35	2316989.02
1900	307859.48	2316926.73
1901	307872.53	2316829.19
1902	307893.47	2316778.61
1903	307885.43	2316705.88
1904	307868.16	2316618.17
1905	307826.90	2316576.59
1906	307791.46	2316495.35
1907	307789.62	2316443.75
1908	307768.21	2316419.93
1909	307637.29	2316369.72
1910	307585.44	2316334.44
1911	307549.89	2316241.06
1912	307486.50	2316057.19
1913	307451.26	2316007.87
1914	307418.91	2315934.16
1915	307380.54	2315869.72

Номер точки	X	Y
1916	307342.40	2315841.73
1917	307255.50	2315787.48
1918	307201.85	2315708.19
1919	307120.90	2315634.06
1920	307013.96	2315533.21
1921	307004.65	2315501.51
1922	307008.86	2315446.72
1923	306988.85	2315407.70
1924	306961.35	2315377.94
1925	306962.66	2315344.49
1926	306985.05	2315283.23
1927	307006.00	2315234.15
1928	307001.23	2315199.34
1929	306969.20	2315177.26
1930	306853.50	2315131.27
1931	306798.68	2315108.21
1932	306762.02	2315074.10
1933	306720.64	2315014.27
1934	306680.60	2314925.57
1935	306636.18	2314864.29
1936	306608.40	2314793.52
1937	306573.14	2314741.15
1938	306528.66	2314670.77
1939	306487.83	2314590.61
1940	306432.21	2314527.05
1941	306306.11	2314328.16
1942	306228.55	2314212.24
1943	306187.15	2314119.52
1944	306145.59	2314002.79
1945	306070.41	2313882.02
1946	306060.43	2313822.21
1947	306052.75	2313747.93
1948	306037.65	2313635.42
1949	306049.05	2313539.09
1950	306139.08	2313349.76
1951	306167.45	2313279.46
1952	306157.45	2313217.25
1953	306176.43	2313180.80
1954	306235.99	2313107.42
1955	306276.48	2313056.07
1956	306283.50	2313029.49
1957	306283.19	2312979.08
1958	306297.54	2312969.14
1959	306319.14	2312973.45
1960	306338.34	2312963.41
1961	306369.47	2312912.31
1962	306388.81	2312928.26
1963	306407.66	2312955.58
1964	306420.08	2312985.57
1965	306425.20	2313035.89
1966	306425.44	2313074.31
1967	306430.56	2313119.82
1968	306452.50	2313176.96
1969	306452.77	2313220.19
1970	306460.13	2313244.02

Номер точки	X	Y
1971	306472.35	2313282.16
1972	306712.39	2313276.72
1973	306668.38	2310580.08
1974	304630.19	2310677.18
1975	304614.33	2307350.27
1976	304599.26	2306953.51
1977	304552.40	2303212.47
1978	304577.50	2302085.52
1979	313038.92	2301942.83
1980	313037.28	2301382.56
1981	313032.07	2301067.72
1982	313023.09	2300233.66
1983	313018.53	2299703.84
1984	313015.05	2299309.54
1985	313014.60	2299044.95
1986	313007.20	2298637.52
1987	312999.44	2298312.13
1988	312998.32	2297651.97
1989	313663.30	2297648.40
1990	313662.53	2297582.28
1991	313253.25	2297223.58
1992	313253.70	2296697.03
1993	313276.59	2296624.04
1994	313333.63	2296423.72
1995	313258.83	2296233.93
1996	313073.92	2295765.97
1997	312986.93	2295520.54
1998	312958.87	2295461.87
1999	312912.86	2295363.36
2000	312846.55	2295230.95
2001	312857.55	2295192.34
2002	312872.93	2295114.59
2003	312860.64	2294948.18
2004	312845.02	2294674.02
2005	312784.46	2294613.22
2006	312803.58	2294499.01
2007	312841.79	2294369.15
2008	312883.93	2294241.21
2009	312951.84	2294099.44
2010	313038.13	2293940.71
2011	313053.70	2293894.06
2012	313061.92	2293833.68
2013	313086.04	2293778.24
2014	313079.32	2293757.88
2015	313085.10	2293733.94
2016	313065.46	2293661.62
2017	313076.32	2293600.51
2018	313086.58	2293549.35
2019	313094.95	2293513.45
2020	313078.84	2293474.78
2021	313082.60	2293442.94
2022	313081.64	2293396.00
2023	313089.02	2293335.52
2024	313102.03	2293290.21
2025	313148.98	2293240.46

Номер точки	X	Y
2026	313192.40	2293236.73
2027	313269.22	2293253.52
2028	313326.02	2293242.97
2029	313383.29	2293200.00
2030	313409.38	2293142.53
2031	313417.00	2293093.41
2032	313404.21	2293057.32
2033	313358.26	2293006.09
2034	313318.25	2292954.74
2035	313319.30	2292905.57
2036	313320.09	2292886.71
2037	313319.94	2292872.49
2038	313320.39	2292853.29
2039	313321.28	2292843.37
2040	313325.00	2292820.86
2041	313326.12	2292801.98
2042	313325.00	2292789.76
2043	313321.53	2292774.24
2044	313318.73	2292759.38
2045	313316.25	2292743.86
2046	313314.77	2292728.99
2047	313314.19	2292705.85
2048	313316.92	2292674.19
2049	313315.70	2292661.46
2050	313299.81	2292656.75
2051	313275.29	2292642.84
2052	313230.95	2292637.89
2053	313225.52	2292616.85
2054	313230.06	2292576.08
2055	313221.01	2292554.46
2056	313205.04	2292545.65
2057	313190.80	2292542.79
2058	313176.24	2292541.59
2059	313164.96	2292537.73
2060	313151.97	2292528.24
2061	313135.62	2292514.14
2062	313124.52	2292493.39
2063	313119.02	2292476.24
2064	313115.50	2292456.42
2065	313112.61	2292432.96
2066	313109.01	2292405.54
2067	313103.24	2292391.69
2068	313096.21	2292383.80
2069	313087.18	2292373.96
2070	313086.45	2292367.35
2071	313086.69	2292358.75
2072	313086.28	2292350.81
2073	313078.84	2292333.37
2074	313078.73	2292324.75
2075	313081.96	2292318.11
2076	313089.84	2292313.07
2077	313108.31	2292308.96
2078	313126.78	2292305.19
2079	313140.15	2292288.18
2080	313154.62	2292250.38

Номер точки	X	Y
2081	313160.67	2292228.48
2082	313168.07	2292208.26
2083	313167.89	2292192.39
2084	313163.68	2292173.24
2085	313152.89	2292150.17
2086	313143.09	2292130.08
2087	313131.66	2292112.30
2088	313119.19	2292089.92
2089	313112.70	2292070.13
2090	313109.81	2292047.66
2091	313106.10	2292009.67
2092	313107.52	2291987.47
2093	313112.99	2291973.56
2094	313123.38	2291954.94
2095	313136.90	2291940.08
2096	313155.05	2291919.62
2097	313174.94	2291893.33
2098	313200.93	2291851.45
2099	313214.57	2291823.33
2100	313158.42	2291748.52
2101	313081.33	2291566.51
2102	312954.98	2291219.58
2103	313116.28	2291236.63
2104	313588.17	2291374.08
2105	314185.51	2290979.43
2106	314082.64	2290834.30
2107	314123.67	2290628.98
2108	314340.03	2290434.90
2109	314526.15	2290314.88
2110	314556.75	2290124.18
2111	314373.37	2289746.22
2112	314514.93	2289649.08
2113	314704.07	2289649.44
2114	314780.20	2289558.42
2115	315171.52	2289111.68
2116	315244.31	2288699.91
2117	315582.15	2288210.51
2118	315619.89	2288216.88
2119	315620.43	2288213.26
2120	315625.29	2288180.61
2121	315625.77	2288177.36
2122	315594.00	2288171.99
2123	315599.36	2287885.65
2124	315600.26	2287837.44
2125	315601.01	2287797.56
2126	315399.10	2287450.21
2127	315780.86	2287374.11
2128	315800.36	2287168.09
2129	315809.55	2287053.07
2130	315824.71	2286901.35
2131	315825.41	2286802.55
2132	315856.47	2286559.82
2133	316038.87	2286209.11
2134	316285.51	2286195.69
2135	316346.89	2286204.87

Номер точки	X	Y
2136	316574.82	2286244.38
2137	316563.02	2286001.19
2138	315930.53	2285958.25
2139	315895.49	2285953.44
2140	315842.42	2285939.59
2141	315742.28	2285904.87
2142	315386.68	2285713.39
2143	315459.19	2285214.20
2144	315625.54	2285279.77
2145	315687.99	2285183.80
2146	315733.15	2285128.76
2147	315776.19	2285063.84
2148	315829.12	2284971.39
2149	315967.07	2284744.88
2150	315989.65	2284687.73
2151	316075.74	2284610.46
2152	316130.71	2284569.40
2153	316292.03	2284518.94
2154	316829.62	2284676.37
2155	316967.53	2284386.78
2156	317006.53	2284292.97
2157	317100.34	2284067.35
2158	316794.28	2283993.76
2159	316254.10	2283883.99
2160	315581.26	2283752.04
2161	315625.54	2283560.10
2162	315730.68	2283144.47
2163	315819.25	2282830.45
2164	315540.22	2282595.06
2165	315419.45	2282492.00
2166	315343.99	2282410.59
2167	315349.63	2282349.91
2168	315355.98	2282072.59
2169	315354.93	2281807.26
2170	315354.26	2281639.35
2171	315356.60	2281559.85
2172	315359.37	2281391.35
2173	315212.39	2280923.59
2174	314971.53	2280945.71
2175	314900.82	2280952.65
2176	314879.70	2280599.07
2177	314908.23	2280327.06
2178	315182.70	2280169.85
2179	315219.40	2279899.79
2180	315744.51	2279631.25
2181	315988.95	2278996.32
2182	315396.40	2279017.81
2183	315382.62	2278692.45
2184	315398.41	2278458.22
2185	315418.64	2278078.42
2186	315434.28	2277821.69
2187	315442.26	2277606.02
2188	315455.68	2277422.07
2189	315754.48	2277499.94
2190	316046.82	2277382.05

Номер точки	X	Y
2191	316276.66	2277408.69
2192	316500.91	2277318.68
2193	316408.18	2276876.93
2194	316390.21	2276754.95
2195	316405.65	2276527.73
2196	316436.18	2276469.23
2197	316792.71	2276244.47
2198	317429.66	2276286.20
2199	317454.03	2275906.58
2200	317683.76	2275647.58
2201	317602.74	2275553.07
2202	317622.38	2275442.34
2203	317656.10	2275356.98
2204	317723.18	2275299.79
2205	317793.71	2275278.92
2206	317857.04	2275306.40
2207	317948.72	2275339.44
2208	318337.01	2275262.53
2209	318395.74	2275252.97
2210	318831.94	2274674.35
2211	318981.21	2274463.35
2212	318948.60	2273918.46
2213	318717.46	2273727.21
2214	318611.08	2273520.10
2215	318762.96	2273408.80
2216	318565.14	2273261.03
2217	318194.21	2273000.02
2218	318127.56	2272961.64
2219	318135.96	2272935.77
2220	318228.74	2272710.98
2221	318285.60	2272559.75
2222	318578.85	2271869.96
2223	318636.09	2271836.38
2224	318585.44	2271685.44
2225	318508.66	2271470.48
2226	318568.82	2271331.31
2227	318430.08	2271085.84
2228	318519.18	2270917.44
2229	318335.07	2270588.85
2230	318331.99	2270498.88
2231	318254.52	2270343.11
2232	318602.68	2270141.84
2233	318816.36	2270025.83
2234	319193.61	2269794.77
2235	319201.56	2269789.71
2236	319255.91	2269761.35
2237	319656.22	2269321.92
2238	319682.11	2268931.21
2239	319701.97	2268655.98
2240	319710.79	2268562.67
2241	319706.62	2268523.12
2242	319703.66	2268503.06
2243	319698.35	2268444.33
2244	319474.07	2268228.90
2245	320083.14	2268036.83

Номер точки	X	Y
2246	319837.86	2267620.24
2247	319884.53	2267527.36
2248	319813.10	2267280.63
2249	319853.85	2267080.65
2250	319202.94	2266731.21
2251	319369.61	2266350.50
2252	319390.92	2266282.88
УТ76 (2253)	319402.24	2266266.63
2254	319520.36	2266211.79
2255	320198.86	2266071.69
2256	320797.21	2266374.45
2257	321232.12	2266742.91
2258	321234.14	2266760.54
2259	321228.02	2266777.55
2260	321171.22	2266935.18
2261	321092.62	2267352.83
2262	321091.87	2267356.85
2263	321063.67	2267506.68
2264	321063.29	2267511.13
2265	321013.18	2267807.25
2266	320958.01	2268156.60
2267	320957.29	2268161.10
2268	320902.86	2268505.70
2269	320880.59	2268516.35
2270	320880.59	2268524.17
2271	320901.53	2268514.17
2272	320888.82	2268594.62
2273	320888.15	2268598.88
2274	320836.81	2268923.92
2275	320836.39	2268926.57
2276	320712.71	2269625.87
2277	321043.37	2269652.24
2278	321049.05	2269652.69
2279	321149.86	2269660.75
2280	321531.47	2269721.10
2281	321627.06	2269722.78
2282	321755.22	2269720.12
2283	321671.12	2269416.44
2284	321669.35	2269410.03
2285	321645.08	2269322.36
2286	321935.34	2268962.76
2287	321942.93	2268954.83
2288	322267.93	2269680.79
2289	322796.65	2269972.49
2290	322801.87	2269962.08
2291	322820.56	2269971.90
2292	322520.95	2270341.79
2293	321735.00	2270791.51
2294	321733.93	2271596.94
2295	321734.76	2272192.75
2296	321737.76	2272470.89
2297	321738.24	2272524.73
2298	321736.02	2272615.96
2299	321732.45	2272710.62
2300	321716.19	2273278.14

Номер точки	X	Y
2301	322213.37	2273311.55
2302	322217.46	2273311.83
2303	322965.24	2273362.11
2304	323006.55	2273374.57
2305	322964.61	2273263.68
2306	322924.27	2273140.30
2307	322962.37	2273077.42
2308	323137.34	2272827.75
2309	323143.19	2272703.05
2310	323150.26	2272570.71
2311	323267.92	2272356.12
2312	323691.69	2272258.11
2313	324277.29	2271599.50
2314	324884.76	2270733.10
2315	325196.65	2270678.86
2316	325854.03	2270554.39
2317	326033.51	2270290.48
2318	326391.94	2270269.23
2319	326574.93	2270483.38
2320	327022.63	2270550.76
2321	327330.55	2270662.57
2322	327445.10	2270371.58
2323	327589.78	2270485.13
2324	327760.32	2270614.55
2325	327761.13	2270615.16
2326	327900.05	2270720.65
2327	328396.91	2270710.77
2328	328479.65	2270752.69
2329	328482.34	2271164.39
2330	328414.93	2271202.82
2331	328130.96	2271270.91
2332	327751.06	2271703.55
2333	327866.29	2271862.79
2334	328085.44	2272069.13
2335	328422.16	2272307.70
2336	328454.30	2272288.26
2337	328456.20	2272287.06
2338	328498.45	2272261.40
2339	328504.43	2272257.77
2340	328511.28	2272253.61
2341	328624.35	2272184.99
2342	328801.48	2272108.97
2343	328813.71	2271878.18
2344	328803.54	2271614.68
2345	328915.72	2271633.19
2346	329041.81	2271674.90
2347	329491.21	2271844.11
2348	329702.06	2271912.92
2349	329764.80	2271805.71
2350	329889.23	2271756.41
2351	330012.58	2271695.47
2352	330258.32	2271543.02
2353	330270.33	2271535.41
2354	330277.02	2271531.42
2355	330341.08	2271491.68

Номер точки	X	Y
2356	330473.28	2271174.59
2357	330492.90	2271137.37
2358	330512.07	2271121.93
2359	330542.04	2271121.25
2360	330576.24	2271109.75
2361	330608.16	2271081.21
2362	330650.84	2271058.83
2363	330687.09	2271034.45
2364	330712.77	2271033.87
2365	330744.99	2271050.29
2366	330751.61	2271080.11
2367	330747.47	2271103.76
2368	330792.59	2271128.42
2369	330835.57	2271153.17
2370	330857.07	2271163.38
2371	330833.94	2271193.96
2372	330876.59	2271207.91
2373	330926.06	2271198.38
2374	331209.20	2271183.61
2375	331319.14	2271180.95
2376	331393.06	2271165.77
2377	331460.24	2270930.48
2378	331344.35	2270670.70
2379	331538.63	2270469.69
2380	331627.43	2270111.91
2381	331650.95	2270017.22
2382	331965.66	2269806.10
2383	332081.89	2269794.94
2384	332212.05	2269812.29
2385	332317.56	2269663.58
2386	332588.05	2269658.20
2387	332590.32	2269284.60
2388	332492.55	2268970.67
2389	332479.27	2268873.45
2390	332452.32	2268766.64
2391	332735.20	2268238.58
2392	332920.76	2268345.87
2393	333031.04	2268447.78
2394	333173.94	2268579.36
2395	333365.88	2268510.88
2396	333405.48	2268489.62
2397	333514.49	2268451.24
2398	333561.16	2268438.41
2399	333631.84	2268406.12
2400	333748.34	2268505.21
2401	333934.18	2268662.94
2402	333994.41	2268812.94
2403	334003.77	2268836.25
2404	334022.94	2268865.84
2405	334098.73	2268980.84
2406	334246.05	2268867.15
2407	334409.27	2268734.26
2408	334523.16	2268669.30
2409	334723.71	2268599.81
2410	335048.61	2268014.43

Номер точки	X	Y
2411	335138.66	2267835.27
2412	335762.71	2267665.82
2413	336290.07	2267616.33
2414	336602.67	2267539.01
2415	336862.09	2267605.92
2416	337046.30	2267663.53
2417	337851.89	2266821.53
2418	337856.27	2266816.93
2419	338320.13	2266332.14
2420	338650.94	2266257.08
2421	338672.13	2266273.57
2422	339306.51	2266128.49
2423	339305.45	2266108.49
2424	339322.54	2266104.62
2425	339329.16	2266123.32
2426	339440.61	2266097.82
2427	339585.44	2266118.06
2428	339643.03	2266397.44
2429	339674.91	2266552.08
2430	339705.51	2266792.22
2431	339174.41	2266968.60
2432	338753.20	2267126.61
2433	338701.60	2267190.47
2434	338677.61	2267220.16
2435	338572.27	2267350.53
2436	338638.00	2267649.83
2437	338624.37	2267722.84
2438	338584.21	2267937.87
2439	338637.12	2268460.51
2440	338498.73	2268744.61
2441	338460.03	2268847.39
2442	338418.46	2268953.10
2443	338577.80	2269020.80
2444	338671.21	2269055.24
2445	338809.31	2269147.99
2446	338921.08	2269270.09
2447	339051.65	2269364.88
2448	339155.41	2269413.27
2449	339454.91	2269360.16
2450	339455.09	2269326.25
2451	339523.51	2268881.43
2452	339720.70	2268425.20
2453	340025.49	2267982.87
2454	340278.62	2268087.87
2455	340309.26	2267828.24
2456	340314.23	2267786.10
2457	340317.03	2267762.31
2458	340319.48	2267741.65
2459	340598.22	2267646.55
2460	340699.18	2268029.33
2461	340972.81	2268234.81
2462	340782.68	2268541.41
2463	340701.83	2268671.75
2464	340507.97	2268836.42
2465	340367.08	2268967.58

Номер точки	X	Y
2466	340468.11	2269420.10
2467	340488.21	2269441.26
2468	340637.26	2269598.20
2469	340721.07	2269647.54
2470	340721.96	2269649.72
2471	340733.94	2269679.24
2472	340777.53	2269716.09
2473	340788.37	2269725.42
2474	340804.03	2269746.64
2475	340814.59	2269769.82
2476	340817.28	2269801.97
2477	340819.54	2269810.35
2478	340825.16	2269814.11
2479	340852.13	2269819.47
2480	340954.11	2269726.93
2481	340997.91	2269759.85
2482	341073.05	2269816.36
2483	341341.66	2269920.29
2484	341465.09	2269968.04
2485	341509.03	2269963.63
2486	341520.39	2269964.55
2487	341571.36	2269968.69
2488	341819.97	2269876.71
2489	342053.96	2269898.78
2490	342039.63	2269765.80
2491	342010.45	2269523.32
2492	341996.96	2269451.59
2493	341996.57	2269449.59
2494	341982.46	2269374.44
2495	342283.87	2269122.45
2496	342674.43	2268826.49
2497	342692.30	2268804.19
2498	342585.43	2268726.32
2499	342427.86	2268611.50
2500	342241.42	2268475.64
2501	342301.31	2268386.53
2502	342679.36	2268260.76
2503	342716.31	2268248.47
2504	342728.03	2268249.14
2505	343476.01	2268339.86
2506	343585.82	2268353.40
2507	343592.27	2268354.21
2508	344124.62	2268420.04
2509	344353.03	2268416.04
2510	344472.98	2268759.55
2511	344498.61	2268817.66
2512	344557.89	2268918.98
2513	344717.24	2269191.43
2514	344811.53	2269320.21
2515	344966.31	2269251.87
2516	345050.22	2269240.18
2517	345122.45	2269230.11
2518	345202.30	2269329.29
2519	345321.12	2269335.66
2520	345399.01	2269339.82

Номер точки	X	Y
2521	345674.30	2269328.53
2522	345715.95	2269310.30
2523	345948.08	2269208.73
2524	346009.55	2269181.83
2525	346028.09	2269173.72
2526	346081.18	2269142.03
2527	346145.88	2269103.41
2528	346158.14	2269089.25
2529	346367.94	2269169.72
2530	346418.28	2269255.32
2531	346380.36	2269296.69
2532	346360.64	2269325.31
2533	346334.74	2269394.43
2534	346308.97	2269493.70
2535	346292.68	2269584.23
2536	346289.67	2269625.54
2537	346294.60	2269668.37
2538	346299.69	2269727.84
2539	346325.39	2269784.57
2540	346356.44	2269830.62
2541	346363.74	2269886.49
2542	346381.07	2269939.83
2543	346392.02	2270010.26
2544	346408.20	2270088.00
2545	346410.21	2270189.59
2546	346405.79	2270272.16
2547	346391.73	2270326.16
2548	346372.84	2270364.32
2549	346347.54	2270386.60
2550	346307.92	2270399.38
2551	346259.58	2270414.59
2552	346151.62	2270461.26
2553	346030.67	2270534.75
2554	345973.81	2270559.31
2555	345887.31	2270573.39
2556	345857.72	2270570.34
2557	345826.98	2270554.58
2558	345801.62	2270549.39
2559	345768.91	2270553.74
2560	345737.84	2270568.70
2561	345724.39	2270575.16
2562	345695.72	2270588.94
2563	345693.74	2270589.89
2564	345691.62	2270590.89
2565	345673.01	2270599.87
2566	345650.70	2270610.64
2567	345624.70	2270623.10
2568	345586.20	2270655.15
2569	345573.10	2270676.10
2570	345551.37	2270712.30
2571	345540.36	2270729.58
2572	345523.98	2270742.46
2573	345553.18	2270774.54
2574	345611.24	2270782.40
2575	345734.78	2270785.02

Номер точки	X	Y
2576	345846.46	2270748.89
2577	345907.55	2270810.80
2578	346029.19	2270948.65
2579	346102.37	2271030.33
2580	346142.07	2271058.08
2581	346223.06	2271114.98
2582	346273.77	2271149.19
2583	346382.73	2271231.34
2584	346803.07	2271532.69
2585	346862.82	2271481.58
2586	346928.47	2271425.40
2587	346971.48	2271473.83
2588	347013.32	2271429.01
2589	347151.82	2271280.64
2590	347227.39	2271199.70
2591	347253.72	2271209.58
2592	347351.35	2271238.71
2593	347478.14	2270957.26
2594	347553.88	2270950.21
2595	347641.19	2270942.10
2596	348092.43	2270900.20
2597	348071.10	2271064.98
2598	348019.06	2271203.92
2599	348017.10	2271209.15
2600	348014.35	2271216.45
2601	347999.51	2271256.08
2602	347984.49	2271429.21
2603	347865.25	2271587.91
2604	347734.17	2271762.36
2605	347668.62	2271888.40
2606	347739.78	2272107.49
2607	347840.66	2272093.99
2608	347843.54	2272093.61
2609	347866.21	2272058.41
2610	347902.51	2272012.99
2611	347923.39	2271986.74
2612	347936.26	2271986.22
2613	347966.75	2272010.30
2614	347975.08	2272013.04
2615	348001.55	2271997.45
2616	348022.97	2271975.48
2617	348037.96	2271964.79
2618	348053.49	2271971.21
2619	348070.62	2271982.99
2620	348082.20	2271987.08
2621	348099.93	2271962.92
2622	348103.77	2271941.40
2623	348110.24	2271932.13
2624	348138.08	2271933.21
2625	348163.83	2271950.18
2626	348203.75	2271963.73
2627	348236.05	2271955.69
2628	348267.10	2271950.33
2629	348282.63	2271956.76
2630	348297.14	2271980.29

Номер точки	X	Y
2631	348311.54	2271995.30
2632	348325.99	2271999.59
2633	348349.54	2272001.72
2634	348369.57	2271996.90
2635	348382.08	2271980.10
2636	348392.38	2271950.86
2637	348404.17	2271934.25
2638	348437.89	2271928.91
2639	348464.12	2271959.43
2640	348486.08	2271984.06
2641	348514.99	2271991.55
2642	348536.40	2272000.65
2643	348557.82	2272006.53
2644	348580.84	2272017.25
2645	348593.37	2272031.93
2646	348599.58	2272039.20
2647	348608.14	2272046.71
2648	348616.17	2272049.87
2649	348624.57	2272041.41
2650	348632.77	2272026.37
2651	348632.22	2272012.43
2652	348634.89	2271996.92
2653	348650.97	2271993.70
2654	348664.36	2272001.74
2655	348676.95	2272026.61
2656	348696.88	2272028.68
2657	348717.80	2272017.07
2658	348730.30	2271996.07
2659	348732.89	2271974.42
2660	348716.83	2271955.69
2661	348703.89	2271948.92
2662	348702.81	2271940.52
2663	348706.65	2271926.77
2664	348738.24	2271910.71
2665	348748.42	2271926.76
2666	348754.30	2271958.89
2667	348761.67	2271973.97
2668	348784.76	2271979.15
2669	348800.49	2271978.07
2670	348810.93	2271967.55
2671	348815.03	2271944.44
2672	348809.67	2271915.07
2673	348807.31	2271898.94
2674	348823.35	2271882.87
2675	348845.32	2271882.87
2676	348842.14	2271905.57
2677	348838.04	2271929.72
2678	348843.34	2271943.34
2679	348852.80	2271949.61
2680	348862.24	2271949.59
2681	348869.54	2271939.08
2682	348874.23	2271907.50
2683	348877.44	2271891.97
2684	348904.74	2271880.73
2685	348911.70	2271874.84

Номер точки	X	Y
2686	348922.41	2271864.13
2687	348929.37	2271859.31
2688	348931.51	2271850.22
2689	348935.80	2271832.00
2690	348945.97	2271815.95
2691	348937.40	2271801.50
2692	348942.22	2271783.28
2693	348956.14	2271777.94
2694	348972.74	2271783.29
2695	348973.81	2271794.07
2696	348972.21	2271816.48
2697	348981.31	2271832.86
2698	348998.97	2271833.08
2699	349024.14	2271834.15
2700	349045.31	2271841.10
2701	349083.56	2271846.47
2702	349113.54	2271841.12
2703	349143.52	2271831.47
2704	349190.63	2271846.47
2705	349202.42	2271825.04
2706	349205.64	2271798.28
2707	349222.76	2271779.00
2708	349242.03	2271766.13
2709	349264.52	2271742.61
2710	349297.71	2271728.68
2711	349325.55	2271721.18
2712	349350.18	2271696.55
2713	349359.82	2271674.07
2714	349370.53	2271645.17
2715	349412.29	2271598.05
2716	349402.65	2271566.99
2717	349405.86	2271548.79
2718	349427.28	2271546.65
2719	349447.62	2271537.01
2720	349450.84	2271518.82
2721	349434.77	2271510.23
2722	349408.00	2271510.24
2723	349388.73	2271493.11
2724	349378.02	2271472.76
2725	349384.45	2271450.29
2726	349406.93	2271438.50
2727	349430.47	2271426.72
2728	349450.84	2271413.86
2729	349466.90	2271419.23
2730	349488.31	2271440.64
2731	349502.23	2271440.64
2732	349506.52	2271424.59
2733	349497.95	2271392.47
2734	349501.16	2271379.61
2735	349530.08	2271384.96
2736	349542.92	2271387.10
2737	349551.49	2271374.25
2738	349547.21	2271356.05
2739	349548.28	2271339.98
2740	349558.98	2271331.42

Номер точки	X	Y
2741	349582.54	2271334.64
2742	349605.03	2271329.28
2743	349613.57	2271313.22
2744	349624.30	2271296.11
2745	349639.29	2271292.88
2746	349648.93	2271307.86
2747	349659.64	2271318.57
2748	349656.43	2271336.77
2749	349650.00	2271359.25
2750	349662.85	2271379.61
2751	349701.40	2271383.89
2752	349732.45	2271380.68
2753	349779.56	2271360.33
2754	349805.24	2271333.56
2755	349833.10	2271311.08
2756	349836.31	2271291.81
2757	349866.29	2271268.25
2758	349891.98	2271243.62
2759	349920.90	2271221.14
2760	349941.24	2271207.22
2761	349979.79	2271227.56
2762	349997.99	2271226.49
2763	350007.63	2271210.43
2764	349994.78	2271197.58
2765	349999.06	2271174.02
2766	350017.27	2271157.96
2767	350036.54	2271150.47
2768	350059.03	2271162.24
2769	350082.56	2271172.94
2770	350093.30	2271199.73
2771	350107.21	2271236.13
2772	350135.05	2271245.76
2773	350143.63	2271220.06
2774	350159.68	2271208.28
2775	350171.46	2271189.01
2776	350185.38	2271187.94
2777	350210.01	2271227.56
2778	350204.65	2271247.90
2779	350159.68	2271277.88
2780	350188.59	2271312.15
2781	350222.86	2271356.05
2782	350246.41	2271353.91
2783	350262.48	2271332.49
2784	350284.96	2271316.43
2785	350307.45	2271316.43
2786	350322.44	2271323.92
2787	350316.01	2271354.98
2788	350315.99	2271384.97
2789	350329.93	2271411.74
2790	350372.77	2271421.37
2791	350403.82	2271433.15
2792	350409.17	2271473.85
2793	350393.11	2271529.52
2794	350388.83	2271560.57
2795	350395.25	2271577.70

Номер точки	X	Y
2796	350380.79	2271588.41
2797	350381.87	2271600.17
2798	350389.36	2271607.68
2799	350389.36	2271623.75
2800	350386.15	2271641.95
2801	350362.57	2271658.01
2802	350339.03	2271659.07
2803	350334.75	2271673.00
2804	350349.74	2271675.13
2805	350360.45	2271680.51
2806	350351.88	2271699.77
2807	350346.53	2271729.75
2808	350329.40	2271746.88
2809	350315.48	2271730.83
2810	350307.98	2271710.48
2811	350285.50	2271721.18
2812	350283.35	2271740.46
2813	350274.79	2271766.16
2814	350266.22	2271789.71
2815	350254.44	2271821.83
2816	350239.45	2271829.33
2817	350237.31	2271848.61
2818	350270.51	2271896.79
2819	350290.85	2271902.15
2820	350300.49	2271914.98
2821	350242.67	2271985.66
2822	350207.33	2272009.22
2823	350181.65	2272034.92
2824	350154.86	2272075.61
2825	350092.76	2272078.81
2826	350073.48	2272104.53
2827	350046.71	2272101.31
2828	350009.24	2272125.94
2829	349997.46	2272123.80
2830	349946.07	2272153.78
2831	349952.49	2272168.76
2832	349976.04	2272178.42
2833	349989.96	2272179.47
2834	349983.54	2272205.17
2835	349967.48	2272216.95
2836	349954.63	2272211.59
2837	349953.56	2272193.39
2838	349924.65	2272198.73
2839	349910.73	2272204.10
2840	349903.23	2272245.86
2841	349915.01	2272266.20
2842	349930.00	2272269.41
2843	349930.00	2272250.13
2844	349932.14	2272237.29
2845	349947.15	2272237.29
2846	349967.48	2272236.22
2847	349971.76	2272255.51
2848	349963.19	2272283.34
2849	349972.83	2272346.51
2850	349973.90	2272416.12

Номер точки	X	Y
2851	349965.34	2272468.58
2852	349927.86	2272487.85
2853	349897.86	2272534.96
2854	349852.89	2272558.52
2855	349860.20	2272578.84
2856	349878.40	2272584.22
2857	349866.62	2272592.78
2858	349870.91	2272603.50
2859	349886.97	2272610.99
2860	349897.67	2272614.20
2861	349901.96	2272629.19
2862	349885.90	2272636.69
2863	349869.84	2272655.96
2864	349871.98	2272676.30
2865	349878.40	2272696.65
2866	349866.62	2272705.23
2867	349855.92	2272696.65
2868	349836.65	2272703.07
2869	349844.14	2272722.35
2870	349838.79	2272746.97
2871	349853.80	2272748.05
2872	349858.06	2272763.04
2873	349843.07	2272770.52
2874	349835.57	2272795.17
2875	349834.50	2272816.58
2876	349814.16	2272847.62
2877	349788.47	2272876.54
2878	349770.26	2272902.24
2879	349762.78	2272927.94
2880	349771.33	2272946.14
2881	349760.64	2272972.91
2882	349748.85	2273015.74
2883	349729.58	2273053.22
2884	349703.06	2273065.01
2885	349689.96	2273079.99
2886	349682.47	2273105.68
2887	349644.48	2273095.21
2888	349642.42	2273102.57
2889	349636.16	2273112.63
2890	349650.62	2273128.16
2891	349651.69	2273136.73
2892	349655.43	2273146.37
2893	349663.46	2273147.45
2894	349666.68	2273160.82
2895	349674.71	2273169.39
2896	349678.49	2273179.62
2897	349674.34	2273189.09
2898	349657.60	2273197.57
2899	349649.78	2273206.00
2900	349645.65	2273217.58
2901	349655.76	2273244.84
2902	349652.23	2273260.41
2903	349654.37	2273274.33
2904	349669.36	2273278.09
2905	349676.85	2273282.90

Номер точки	X	Y
2906	349685.42	2273288.78
2907	349698.80	2273290.39
2908	349718.61	2273291.46
2909	349731.45	2273294.68
2910	349743.62	2273299.06
2911	349755.01	2273302.70
2912	349771.07	2273311.28
2913	349788.73	2273321.98
2914	349798.37	2273335.34
2915	349804.79	2273357.85
2916	349805.85	2273387.84
2917	349808.80	2273428.00
2918	349805.18	2273441.67
2919	349798.43	2273450.63
2920	349791.63	2273454.34
2921	349778.51	2273452.82
2922	349772.76	2273456.00
2923	349770.19	2273464.94
2924	349778.11	2273476.46
2925	349791.30	2273491.12
2926	349792.44	2273508.41
2927	349779.10	2273521.14
2928	349769.46	2273535.05
2929	349770.54	2273546.84
2930	349776.42	2273554.87
2931	349787.67	2273555.40
2932	349806.95	2273548.44
2933	349819.25	2273545.77
2934	349825.67	2273554.87
2935	349836.79	2273565.49
2936	349843.87	2273579.49
2937	349839.06	2273589.67
2938	349826.74	2273593.94
2939	349807.47	2273588.60
2940	349809.74	2273607.10
2941	349821.31	2273612.30
2942	349840.66	2273623.38
2943	349851.37	2273632.50
2944	349858.33	2273622.34
2945	349875.46	2273628.76
2946	349885.27	2273636.71
2947	349901.18	2273649.63
2948	349911.67	2273668.11
2949	349917.62	2273678.60
2950	349922.97	2273698.53
2951	349922.02	2273716.38
2952	349911.86	2273723.52
2953	349898.47	2273731.01
2954	349885.09	2273732.61
2955	349872.24	2273732.09
2956	349863.14	2273729.40
2957	349850.83	2273721.90
2958	349836.91	2273720.30
2959	349825.14	2273722.98
2960	349820.85	2273737.41

Номер точки	X	Y
2961	349824.06	2273758.31
2962	349831.56	2273772.77
2963	349845.24	2273776.59
2964	349860.47	2273780.20
2965	349867.83	2273783.83
2966	349871.08	2273802.73
2967	349875.85	2273813.22
2968	349886.90	2273819.48
2969	349898.40	2273818.37
2970	349916.73	2273808.33
2971	349934.35	2273794.18
2972	349949.88	2273799.53
2973	349964.86	2273809.18
2974	349975.57	2273841.83
2975	349986.81	2273863.78
2976	349997.00	2273870.21
2977	350010.05	2273901.92
2978	350021.17	2273923.41
2979	350029.70	2273949.12
2980	350031.38	2273969.05
2981	350018.94	2273997.47
2982	350015.84	2274007.46
2983	350013.30	2274023.24
2984	350012.92	2274050.02
2985	350003.62	2274076.34
2986	349993.22	2274093.18
2987	349970.74	2274106.92
2988	349966.87	2274110.61
2989	349967.67	2274115.68
2990	349968.74	2274121.58
2991	349972.49	2274127.73
2992	349969.33	2274137.40
2993	349965.69	2274144.24
2994	349959.93	2274146.37
2995	349943.11	2274139.09
2996	349934.72	2274139.13
2997	349930.04	2274145.98
2998	349923.77	2274153.96
2999	349929.40	2274162.26
3000	349925.11	2274171.64
3001	349913.87	2274181.80
3002	349898.33	2274201.88
3003	349892.73	2274216.07
3004	349891.17	2274234.38
3005	349891.74	2274243.30
3006	349899.08	2274248.00
3007	349904.23	2274242.57
3008	349916.28	2274250.87
3009	349919.76	2274261.84
3010	349914.67	2274269.08
3011	349907.98	2274270.15
3012	349905.04	2274267.73
3013	349890.58	2274269.35
3014	349883.09	2274273.62
3015	349884.69	2274280.04

Номер точки	X	Y
3016	349889.24	2274282.44
3017	349897.51	2274281.65
3018	349908.25	2274293.96
3019	349916.55	2274308.42
3020	349927.52	2274321.27
3021	349929.40	2274331.44
3022	349924.31	2274341.89
3023	349911.71	2274350.89
3024	349901.82	2274360.90
3025	349897.12	2274368.82
3026	349897.20	2274384.57
3027	349902.53	2274400.83
3028	349913.67	2274424.94
3029	349937.94	2274453.20
3030	349955.92	2274481.48
3031	349959.67	2274495.65
3032	349960.24	2274505.09
3033	349966.03	2274509.28
3034	349972.84	2274508.19
3035	349976.49	2274503.96
3036	349975.36	2274488.21
3037	349974.78	2274477.72
3038	349981.05	2274472.97
3039	349997.32	2274473.42
3040	350017.29	2274482.80
3041	350030.47	2274495.86
3042	350041.10	2274517.87
3043	350050.14	2274546.73
3044	350058.10	2274564.55
3045	350070.20	2274571.84
3046	350078.64	2274581.28
3047	350082.87	2274592.82
3048	350085.08	2274612.75
3049	350090.98	2274634.79
3050	350104.20	2274654.68
3051	350109.57	2274679.87
3052	350116.09	2274699.79
3053	350129.47	2274705.38
3054	350144.73	2274708.62
3055	350148.06	2274719.11
3056	350150.74	2274729.58
3057	350150.79	2274740.10
3058	350142.00	2274762.71
3059	350131.67	2274793.74
3060	350129.13	2274813.72
3061	350129.75	2274827.90
3062	350136.15	2274842.04
3063	350157.24	2274869.26
3064	350155.70	2274876.62
3065	350149.97	2274882.43
3066	350141.05	2274881.43
3067	350121.54	2274862.59
3068	350111.03	2274858.44
3069	350100.02	2274859.53
3070	350080.69	2274872.75

Номер точки	X	Y
3071	350069.21	2274883.31
3072	350067.15	2274890.67
3073	350076.16	2274908.99
3074	350081.48	2274923.69
3075	350083.15	2274941.02
3076	350090.10	2274962.00
3077	350088.01	2274967.78
3078	350078.59	2274972.04
3079	350060.75	2274970.00
3080	350049.74	2274971.63
3081	350039.84	2274986.90
3082	350031.12	2275021.61
3083	350018.66	2275044.77
3084	350006.65	2275053.76
3085	350001.43	2275060.06
3086	350000.99	2275075.84
3087	350000.56	2275090.03
3088	349989.13	2275114.76
3089	349986.04	2275126.85
3090	349989.24	2275137.34
3091	349999.30	2275153.07
3092	350050.43	2275203.26
3093	350067.29	2275218.40
3094	350074.12	2275220.47
3095	350081.97	2275216.24
3096	350087.70	2275209.38
3097	350094.49	2275203.58
3098	350104.46	2275204.59
3099	350110.78	2275210.32
3100	350113.45	2275219.79
3101	350110.40	2275237.12
3102	350102.60	2275250.28
3103	350102.64	2275259.23
3104	350108.43	2275262.87
3105	350117.34	2275261.77
3106	350133.59	2275259.61
3107	350143.04	2275262.19
3108	350155.69	2275273.17
3109	350168.40	2275297.79
3110	350170.06	2275313.54
3111	350164.91	2275331.42
3112	350153.97	2275345.13
3113	350132.01	2275358.37
3114	350118.96	2275370.49
3115	350116.37	2275376.27
3116	350117.46	2275384.68
3117	350125.37	2275392.52
3118	350151.14	2275406.06
3119	350163.26	2275417.04
3120	350173.87	2275440.11
3121	350174.51	2275462.17
3122	350169.35	2275479.51
3123	350160.00	2275495.85
3124	350149.06	2275509.02
3125	350135.47	2275513.81

Номер точки	X	Y
3126	350121.28	2275512.82
3127	350106.03	2275504.49
3128	350096.58	2275501.90
3129	350085.58	2275506.15
3130	350067.88	2275529.86
3131	350054.37	2275555.13
3132	350046.65	2275582.47
3133	350044.16	2275601.38
3134	350044.80	2275628.70
3135	350050.30	2275679.10
3136	350053.52	2275691.69
3137	350059.32	2275697.44
3138	350067.19	2275699.00
3139	350075.56	2275694.74
3140	350090.22	2275689.95
3141	350106.49	2275692.51
3142	350120.18	2275702.44
3143	350134.94	2275718.12
3144	350143.95	2275735.41
3145	350147.74	2275759.03
3146	350151.51	2275777.40
3147	350166.90	2275812.51
3148	350192.81	2275852.84
3149	350242.61	2275948.21
3150	350251.05	2275958.15
3151	350265.21	2275958.62
3152	350279.38	2275959.09
3153	350286.75	2275965.36
3154	350298.47	2275999.98
3155	350297.01	2276022.06
3156	350299.75	2276044.61
3157	350329.24	2276067.09
3158	350337.10	2276065.99
3159	350349.60	2276048.60
3160	350372.14	2276044.30
3161	350394.64	2276037.36
3162	350451.59	2275997.73
3163	350480.93	2275992.36
3164	350494.00	2275983.36
3165	350496.02	2275969.69
3166	350502.26	2275959.69
3167	350523.72	2275950.67
3168	350544.64	2275940.60
3169	350575.89	2275898.97
3170	350609.34	2275876.76
3171	350648.58	2275857.16
3172	350671.03	2275840.78
3173	350684.53	2275814.46
3174	350683.81	2275777.70
3175	350707.33	2275761.84
3176	350729.32	2275755.44
3177	350751.78	2275737.48
3178	350775.87	2275730.58
3179	350794.17	2275720.49
3180	350823.37	2275703.59

Номер точки	X	Y
3181	350918.31	2275661.88
3182	350927.80	2275662.89
3183	350934.28	2275677.70
3184	350947.02	2275685.04
3185	350958.64	2275682.86
3186	350981.80	2275665.83
3187	351024.98	2275633.88
3188	351042.89	2275615.78
3189	351125.04	2275615.06
3190	351219.17	2275614.22
3191	351220.81	2275614.21
3192	351515.66	2275611.56
3193	351623.46	2275933.88
3194	351611.95	2276136.43
3195	351611.65	2276141.76
3196	351602.48	2276303.35
3197	351598.87	2276429.02
3198	351578.86	2276982.37
3199	352412.17	2277130.95
3200	352430.87	2277361.85
3201	352434.55	2277407.23
3202	352455.07	2277660.55
3203	352455.39	2277664.60
3204	352465.06	2277783.94
3205	352318.28	2277899.86
3206	352213.04	2278056.80
3207	352047.46	2278380.97
3208	352024.40	2278426.12
3209	352037.89	2278430.05
3210	352051.43	2278441.09
3211	352057.91	2278457.72
3212	352065.95	2278471.96
3213	352081.04	2278475.05
3214	352096.85	2278467.04
3215	352113.49	2278462.98
3216	352121.47	2278470.07
3217	352127.92	2278484.32
3218	352128.07	2278506.54
3219	352136.18	2278532.69
3220	352145.81	2278548.54
3221	352157.74	2278552.42
3222	352171.18	2278545.99
3223	352193.30	2278531.59
3224	352212.35	2278532.28
3225	352268.87	2278560.54
3226	352279.28	2278574.77
3227	352292.07	2278585.81
3228	352313.51	2278590.45
3229	352327.82	2278598.31
3230	352339.85	2278614.12
3231	352355.78	2278622.75
3232	352370.84	2278620.30
3233	352420.72	2278608.11
3234	352458.04	2278609.50
3235	352518.42	2278622.67

Номер точки	X	Y
3236	352574.09	2278641.41
3237	352595.62	2278657.15
3238	352616.34	2278667.37
3239	352639.30	2278663.28
3240	352657.56	2278666.34
3241	352698.21	2278691.50
3242	352725.21	2278695.32
3243	352731.59	2278700.06
3244	352726.18	2278720.73
3245	352730.23	2278732.61
3246	352746.17	2278743.65
3247	352753.38	2278755.49
3248	352759.87	2278774.53
3249	352770.27	2278786.37
3250	352790.14	2278791.82
3251	352802.11	2278802.07
3252	352822.01	2278812.27
3253	352825.26	2278823.37
3254	352816.70	2278847.23
3255	352818.35	2278856.75
3256	352834.39	2278881.27
3257	352847.31	2278915.32
3258	352865.73	2278939.03
3259	352916.76	2278975.27
3260	352931.86	2278980.74
3261	352935.08	2278986.28
3262	352935.96	2279001.36
3263	352950.33	2279011.60
3264	352957.56	2279024.25
3265	352964.02	2279040.88
3266	352978.40	2279055.11
3267	352999.86	2279061.33
3268	353013.34	2279060.46
3269	353032.24	2279040.52
3270	353039.40	2279040.47
3271	353049.99	2279081.69
3272	353060.34	2279087.98
3273	353089.63	2279077.50
3274	353102.31	2279075.85
3275	353114.27	2279084.51
3276	353132.72	2279113.80
3277	353145.51	2279127.99
3278	353159.02	2279131.09
3279	353173.24	2279122.28
3280	353192.03	2279085.65
3281	353203.90	2279080.85
3282	353214.25	2279085.54
3283	353223.10	2279099.79
3284	353231.87	2279110.05
3285	353253.31	2279113.11
3286	353269.90	2279102.71
3287	353288.12	2279097.85
3288	353298.46	2279101.74
3289	353296.14	2279111.29
3290	353297.80	2279121.62

Номер точки	X	Y
3291	353316.14	2279134.19
3292	353335.97	2279134.08
3293	353372.33	2279114.05
3294	353381.84	2279113.19
3295	353391.43	2279122.66
3296	353402.61	2279132.92
3297	353416.92	2279136.81
3298	353419.32	2279140.76
3299	353419.48	2279163.79
3300	353430.77	2279190.70
3301	353448.33	2279204.90
3302	353463.50	2279219.10
3303	353473.14	2279236.52
3304	353485.11	2279245.97
3305	353492.31	2279255.46
3306	353490.04	2279270.55
3307	353492.48	2279280.06
3308	353517.17	2279294.21
3309	353526.76	2279303.69
3310	353532.60	2279344.92
3311	353540.68	2279366.31
3312	353557.45	2279382.11
3313	353580.66	2279411.34
3314	353584.71	2279424.02
3315	353579.28	2279441.50
3316	353580.17	2279455.00
3317	353587.40	2279469.25
3318	353602.51	2279473.93
3319	353627.99	2279487.28
3320	353655.11	2279508.56
3321	353673.54	2279533.86
3322	353776.79	2279665.05
3323	353816.10	2279729.13
3324	353825.93	2279772.73
3325	353839.63	2279804.40
3326	353860.40	2279824.14
3327	353883.45	2279831.17
3328	353961.96	2279825.96
3329	353996.27	2279853.56
3330	354014.65	2279874.87
3331	354018.21	2279885.88
3332	354022.79	2279900.25
3333	354039.50	2279909.68
3334	354069.65	2279909.49
3335	354079.19	2279913.42
3336	354101.53	2279930.76
3337	354119.00	2279933.04
3338	354147.51	2279925.74
3339	354174.47	2279924.01
3340	354262.63	2279937.01
3341	354310.97	2279928.01
3342	354377.36	2279891.92
3343	354424.87	2279877.36
3344	354464.45	2279864.44
3345	354527.87	2279856.95

Номер точки	X	Y
3346	354566.77	2279860.71
3347	354587.31	2279847.91
3348	354647.83	2279765.01
3349	354665.85	2279732.37
3350	354695.90	2279717.91
3351	354714.97	2279720.97
3352	354733.23	2279723.26
3353	354772.76	2279703.21
3354	354836.97	2279694.91
3355	354866.38	2279699.51
3356	354918.07	2279719.87
3357	354931.56	2279719.78
3358	354974.26	2279699.70
3359	355004.41	2279699.54
3360	355048.75	2279686.59
3361	355155.92	2279694.73
3362	355200.45	2279710.36
3363	355286.24	2279724.17
3364	355320.46	2279739.86
3365	355350.69	2279751.60
3366	355373.70	2279753.05
3367	355418.27	2279775.05
3368	355444.59	2279792.35
3369	355494.27	2279841.21
3370	355502.57	2279851.50
3371	355523.98	2279846.68
3372	355544.86	2279859.00
3373	355565.74	2279862.76
3374	355577.52	2279860.61
3375	355582.87	2279854.71
3376	355593.04	2279852.05
3377	355604.82	2279858.98
3378	355631.05	2279859.00
3379	355638.01	2279871.85
3380	355646.04	2279873.44
3381	355649.77	2279869.71
3382	355659.96	2279876.67
3383	355671.21	2279879.33
3384	355685.13	2279882.55
3385	355690.48	2279895.40
3386	355699.05	2279894.88
3387	355713.50	2279902.90
3388	355714.57	2279901.20
3389	355929.78	2279559.35
3390	355983.82	2279366.42
3391	356117.52	2278888.99
3392	356177.80	2278673.74
3393	356178.36	2278671.74
3394	356215.72	2278538.34
3395	356367.71	2278062.92
3396	356434.49	2277813.38
3397	356435.60	2277809.25
3398	356497.37	2277578.40
3399	356498.07	2277575.79
3400	356639.80	2277046.20

Номер точки	X	Y
3401	356684.89	2276889.53
3402	356686.26	2276884.77
3403	356852.62	2276306.93
3404	356855.65	2276260.35
3405	357464.52	2276174.91
3406	357468.60	2276174.34
3407	357504.62	2276169.28
3408	357532.50	2275616.73
3409	357900.77	2275288.02
3410	358263.27	2274964.47
3411	358138.05	2274670.65
3412	357977.40	2274472.25
3413	357903.91	2274381.47
3414	357942.26	2274234.20
3415	357968.83	2274250.30
3416	358017.50	2274279.77
3417	358282.84	2274440.51
3418	358390.77	2274448.63
3419	358611.01	2274866.38
3420	358640.30	2274921.94
3421	358791.22	2275208.25
3422	358794.14	2275214.53
3423	358799.50	2275217.23
3424	358434.93	2275869.84
3425	358425.14	2276026.51
3426	359038.26	2275959.90
3427	359423.26	2274908.73
3428	360098.91	2275297.33
3429	360732.41	2275648.58
3430	360728.87	2275655.29
3431	360716.69	2275678.27
3432	360717.87	2275699.43
3433	360720.15	2275730.12
3434	360722.34	2275744.92
3435	360716.17	2275777.75
3436	360724.85	2275819.00
3437	360731.56	2275828.95
3438	360730.43	2275830.37
3439	360729.04	2275837.15
3440	360735.05	2275846.62
3441	360734.65	2275852.89
3442	360731.79	2275868.92
3443	360730.07	2275873.56
3444	360732.02	2275878.43
3445	360728.46	2275880.02
3446	360728.11	2275881.17
3447	360732.66	2275883.61
3448	360735.17	2275887.77
3449	360737.58	2275887.77
3450	360741.17	2275885.92
3451	360743.79	2275888.42
3452	360741.34	2275896.88
3453	360746.49	2275899.09
3454	360749.05	2275903.17
3455	360749.95	2275908.87

Номер точки	X	Y
3456	360753.17	2275910.08
3457	360758.67	2275908.98
3458	360764.78	2275906.24
3459	360768.61	2275909.56
3460	360769.33	2275914.93
3461	360766.11	2275917.17
3462	360755.02	2275914.33
3463	360758.12	2275918.10
3464	360762.79	2275921.61
3465	360765.88	2275928.30
3466	360770.97	2275929.79
3467	360771.11	2275942.00
3468	360775.97	2275945.91
3469	360782.21	2275955.36
3470	360790.83	2275965.30
3471	360794.49	2275967.59
3472	360812.94	2275967.46
3473	360817.19	2275969.80
3474	360818.75	2275972.77
3475	360815.84	2275983.88
3476	360817.46	2275987.70
3477	360820.58	2275990.23
3478	360827.38	2275991.09
3479	360829.19	2275996.77
3480	360831.74	2276001.47
3481	360836.66	2276005.12
3482	360839.09	2276012.27
3483	360833.92	2276034.53
3484	360829.82	2276059.94
3485	360838.66	2276130.81
3486	360843.06	2276161.49
3487	360864.45	2276203.74
3488	360870.66	2276220.55
3489	360878.43	2276241.57
3490	360877.58	2276249.18
3491	360875.60	2276251.58
3492	360880.01	2276252.18
3493	360883.24	2276256.18
3494	360879.15	2276259.81
3495	360868.35	2276264.82
3496	360868.55	2276272.26
3497	360870.43	2276282.67
3498	360875.46	2276285.78
3499	360881.58	2276284.19
3500	360882.61	2276284.53
3501	360883.15	2276289.83
3502	360886.04	2276290.78
3503	360886.08	2276296.01
3504	360887.12	2276304.33
3505	360888.35	2276332.90
3506	360892.83	2276372.03
3507	360878.68	2276479.00
3508	360876.86	2276511.75
3509	360871.15	2276516.43
3510	360870.89	2276519.32

Номер точки	X	Y
3511	360875.55	2276524.93
3512	360876.13	2276525.00
3513	360875.24	2276540.93
3514	360874.46	2276541.29
3515	360868.13	2276539.69
3516	360863.65	2276547.61
3517	360859.56	2276552.61
3518	360863.32	2276556.51
3519	360874.68	2276551.10
3520	360873.92	2276564.74
3521	360878.35	2276597.53
3522	360905.18	2276656.66
3523	360914.95	2276696.84
3524	360914.12	2276733.89
3525	360927.09	2276778.28
3526	360950.72	2276832.16
3527	360987.87	2276854.19
3528	360994.83	2276866.66
3529	360993.00	2276868.04
3530	360992.38	2276869.60
3531	360995.72	2276872.33
3532	360997.43	2276875.90

Номер точки	X	Y
3533	360994.06	2276882.09
3534	360994.66	2276887.32
3535	361002.73	2276895.65
3536	361002.33	2276896.66
3537	360996.16	2276898.32
3538	360995.48	2276899.85
3539	360998.15	2276904.29
3540	360996.66	2276908.14
3541	360999.41	2276919.62
3542	361001.49	2276923.77
3543	360995.66	2276928.06
3544	360996.90	2276939.15
3545	360999.79	2276943.06
3546	361018.92	2276942.24
3547	361021.65	2276943.54
3548	361021.60	2276947.03
3549	361013.23	2276952.34
3550	361010.06	2276956.41
3551	361010.09	2276960.69
3552	361013.29	2276961.94
УТ56 (1)	361021.33	2276958.81

Площадь муниципального образования Тверской области Рамешковский муниципальный округ составляет 251593,88 га.».