



ПРАВИТЕЛЬСТВО ТВЕРСКОЙ ОБЛАСТИ

ПОСТАНОВЛЕНИЕ

05.04.2021

№ 187-пп

г. Тверь

Об утверждении графического описания местоположения границ особо охраняемой природной территории регионального значения – памятника природы «Озеро Обретинское»

В соответствии с Федеральным законом от 14.03.1995 № 33-ФЗ «Об особо охраняемых природных территориях», законом Тверской области от 08.12.2010 № 108-ЗО «Об особо охраняемых природных территориях в Тверской области», с учетом решения Комиссии при Правительстве Тверской области по вопросам организации и функционирования особо охраняемых природных территорий от 04.12.2020 № 7 Правительство Тверской области постановляет:

1. Утвердить графическое описание местоположения границ особо охраняемой природной территории регионального значения – памятника природы «Озеро Обретинское» (прилагается).

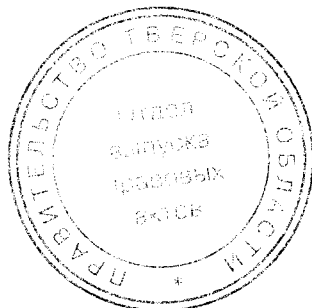
2. Министерству природных ресурсов и экологии Тверской области направить в орган, осуществляющий государственный кадастровый учет и государственную регистрацию прав, комплект документов, необходимый для внесения сведений о границах особо охраняемой природной территории регионального значения, указанной в пункте 1 настоящего постановления, в установленном порядке.

3. Контроль за исполнением настоящего постановления возложить на заместителя Председателя Правительства Тверской области, курирующего вопросы экологии.

Отчет об исполнении представить в трехмесячный срок со дня вступления в силу настоящего постановления.

4. Настоящее постановление вступает в силу со дня его официального опубликования.

**Губернатор
Тверской области**



И.М. Руденя

Приложение
к постановлению Правительства
Тверской области
от 05.04.2021 № 187-пп

Графическое описание местоположения границ
особо охраняемой природной территории регионального значения –
памятника природы «Озеро Обретинское»

Раздел 1

Сведения об объекте		
Особо охраняемая природная территория регионального значения – памятник природы «Озеро Обретинское» (далее – объект)		
№ п/п	Характеристики объекта	Описание характеристик
1	2	3
1	Местоположение объекта	Лесной муниципальный округ Тверской области
2	Площадь объекта +/- величина погрешности определения площади (Р +/- Дельта Р)	677 367 кв. м (\pm 9 341 кв. м)
3	Иные характеристики объекта	-

Раздел 2

Сведения о местоположении границ объекта					
1. Система координат МСК-69, зона 2					
2. Сведения о характерных точках границ объекта					
Обозначение характерных точек границ	Координаты, м		Метод определения координат характерной точки	Средняя квадратическая погрешность положения характерной точки (Mt). м	Описание обозначения точки на местности (при наличии)
	X	Y			
1	2	3	4	5	6
1	447037.04	2245846.39	Картометрический	5.00	-

2. Сведения о характерных точках границ объекта					
Обозначение характерных точек границ	Координаты, м		Метод определения координат характерной точки	Средняя квадратическая погрешность положения характерной точки (Mt), м	Описание обозначения точки на местности (при наличии)
	X	Y			
1	2	3	4	5	6
2	447048.79	2245844.31	Картометрический	5.00	—
3	447059.32	2245842.41	Картометрический	5.00	—
4	447066.61	2245827.95	Картометрический	5.00	—
5	447074.69	2245817.43	Картометрический	5.00	—
6	447086.45	2245806.75	Картометрический	5.00	—
7	447112.22	2245802.47	Картометрический	5.00	—
8	447133.80	2245793.57	Картометрический	5.00	—
9	447142.58	2245783.76	Картометрический	5.00	—
10	447148.03	2245766.90	Картометрический	5.00	—
11	447157.51	2245751.82	Картометрический	5.00	—
12	447172.17	2245752.60	Картометрический	5.00	—
13	447183.21	2245755.44	Картометрический	5.00	—
14	447199.70	2245747.60	Картометрический	5.00	—
15	447200.97	2245720.64	Картометрический	5.00	—
16	447211.52	2245690.44	Картометрический	5.00	—
17	447216.46	2245665.85	Картометрический	5.00	—
18	447214.37	2245641.95	Картометрический	5.00	—
19	447208.78	2245617.32	Картометрический	5.00	—
20	447210.21	2245590.61	Картометрический	5.00	—
21	447215.84	2245563.92	Картометрический	5.00	—
22	447227.79	2245537.24	Картометрический	5.00	—
23	447240.80	2245517.23	Картометрический	5.00	—
24	447261.21	2245502.86	Картометрический	5.00	—

2. Сведения о характерных точках границ объекта					
Обозначение характерных точек границ	Координаты, м		Метод определения координат характерной точки	Средняя квадратическая погрешность положения характерной точки (Mt), м	Описание обозначения точки на местности (при наличии)
	X	Y			
1	2	3	4	5	6
25	447270.34	2245488.12	Картометрический	5.00	–
26	447273.17	2245461.42	Картометрический	5.00	–
27	447268.99	2245446.98	Картометрический	5.00	–
28	447253.55	2245436.06	Картометрический	5.00	–
29	447242.17	2245418.63	Картометрический	5.00	–
30	447237.27	2245399.10	Картометрический	5.00	–
31	447245.14	2245377.34	Картометрический	5.00	–
32	447277.45	2245324.71	Картометрический	5.00	–
33	447318.89	2245275.63	Картометрический	5.00	–
34	447332.18	2245264.85	Картометрический	5.00	–
35	447370.83	2245243.44	Картометрический	5.00	–
36	447385.01	2245226.87	Картометрический	5.00	–
37	447397.56	2245217.50	Картометрический	5.00	–
38	447413.53	2245208.58	Картометрический	5.00	–
39	447419.67	2245197.35	Картометрический	5.00	–
40	447423.98	2245178.66	Картометрический	5.00	–
41	447435.93	2245160.59	Картометрический	5.00	–
42	447446.83	2245127.41	Картометрический	5.00	–
43	447447.02	2245106.32	Картометрический	5.00	–
44	447452.29	2245094.56	Картометрический	5.00	–
45	447470.38	2245087.52	Картометрический	5.00	–
46	447488.64	2245067.89	Картометрический	5.00	–
47	447496.73	2245047.53	Картометрический	5.00	–

2. Сведения о характерных точках границ объекта					
Обозначение характерных точек границ	Координаты, м		Метод определения координат характерной точки	Средняя квадратическая погрешность положения характерной точки (Mt), м	Описание обозначения точки на местности (при наличии)
	X	Y			
1	2	3	4	5	6
48	447509.37	2245027.53	Картометрический	5.00	–
49	447516.21	2245001.43	Картометрический	5.00	–
50	447513.87	2244968.82	Картометрический	5.00	–
51	447517.58	2244940.36	Картометрический	5.00	–
52	447547.32	2244887.36	Картометрический	5.00	–
53	447549.43	2244869.78	Картометрический	5.00	–
54	447543.25	2244829.21	Картометрический	5.00	–
55	447547.39	2244806.54	Картометрический	5.00	–
56	447568.38	2244785.29	Картометрический	5.00	–
57	447594.42	2244756.60	Картометрический	5.00	–
58	447608.63	2244739.05	Картометрический	5.00	–
59	447616.18	2244719.91	Картометрический	5.00	–
60	447617.83	2244682.18	Картометрический	5.00	–
61	447621.34	2244674.11	Картометрический	5.00	–
62	447636.92	2244663.31	Картометрический	5.00	–
63	447665.57	2244662.08	Картометрический	5.00	–
64	447687.89	2244655.22	Картометрический	5.00	–
65	447711.82	2244630.76	Картометрический	5.00	–
66	447725.88	2244594.90	Картометрический	5.00	–
67	447737.13	2244548.50	Картометрический	5.00	–
68	447742.91	2244519.36	Картометрический	5.00	–
69	447754.78	2244494.41	Картометрический	5.00	–
70	447771.58	2244463.45	Картометрический	5.00	–

2. Сведения о характерных точках границ объекта					
Обозначение характерных точек границ	Координаты, м		Метод определения координат характерной точки	Средняя квадратическая погрешность положения характерной точки (Mt), м	Описание обозначения точки на местности (при наличии)
	X	Y			
1	2	3	4	5	6
71	447773.14	2244454.69	Картометрический	5.00	–
72	447768.92	2244424.28	Картометрический	5.00	–
73	447768.22	2244399.15	Картометрический	5.00	–
74	447775.80	2244352.37	Картометрический	5.00	–
75	447775.78	2244322.16	Картометрический	5.00	–
76	447802.51	2244281.37	Картометрический	5.00	–
77	447808.91	2244264.17	Картометрический	5.00	–
78	447807.44	2244245.51	Картометрический	5.00	–
79	447817.98	2244220.91	Картометрический	5.00	–
80	447858.37	2244151.52	Картометрический	5.00	–
81	447868.60	2244116.86	Картометрический	5.00	–
82	447872.82	2244069.06	Картометрический	5.00	–
83	447864.38	2244056.40	Картометрический	5.00	–
84	447847.51	2244046.56	Картометрический	5.00	–
85	447830.25	2244045.71	Картометрический	5.00	–
86	447811.79	2244056.26	Картометрический	5.00	–
87	447796.86	2244078.93	Картометрический	5.00	–
88	447781.40	2244084.90	Картометрический	5.00	–
89	447755.21	2244080.16	Картометрический	5.00	–
90	447717.77	2244079.28	Картометрический	5.00	–
91	447701.43	2244082.80	Картометрический	5.00	–
92	447695.28	2244078.40	Картометрический	5.00	–
93	447695.63	2244070.13	Картометрический	5.00	–

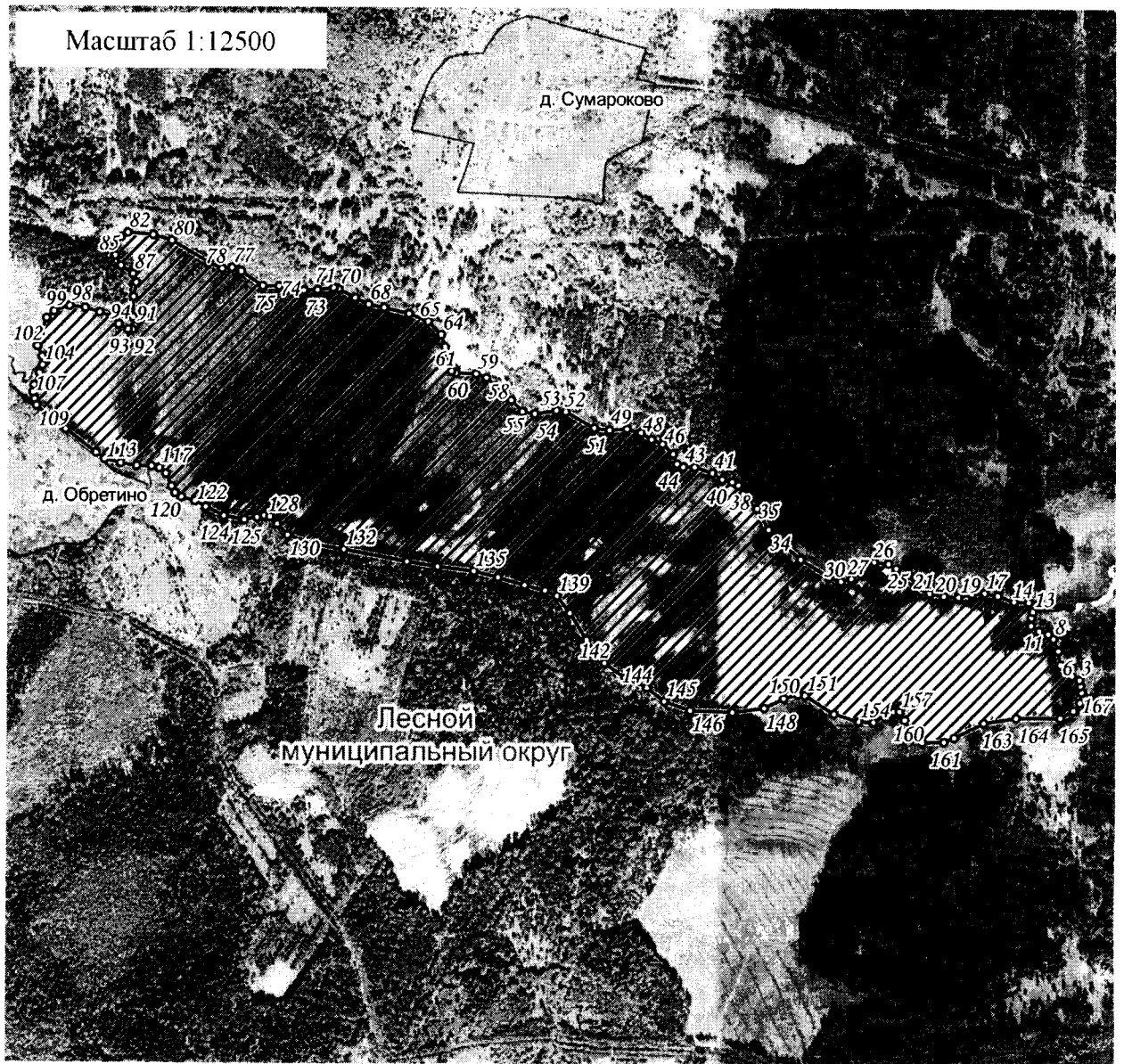
2. Сведения о характерных точках границ объекта					
Обозначение характерных точек границ	Координаты, м		Метод определения координат характерной точки	Средняя квадратическая погрешность положения характерной точки (Mt), м	Описание обозначения точки на местности (при наличии)
	X	Y			
1	2	3	4	5	6
94	447704.79	2244052.89	Картометрический	5.00	—
95	447718.15	2244039.53	Картометрический	5.00	—
96	447726.74	2244017.23	Картометрический	5.00	—
97	447734.64	2243989.81	Картометрический	5.00	—
98	447738.34	2243960.81	Картометрический	5.00	—
99	447727.99	2243931.97	Картометрический	5.00	—
100	447715.49	2243918.11	Картометрический	5.00	—
101	447686.31	2243905.10	Картометрический	5.00	—
102	447664.34	2243901.01	Картометрический	5.00	—
103	447644.84	2243909.62	Картометрический	5.00	—
104	447629.02	2243910.85	Картометрический	5.00	—
105	447614.43	2243905.58	Картометрический	5.00	—
106	447592.11	2243895.03	Картометрический	5.00	—
107	447579.45	2243893.63	Картометрический	5.00	—
108	447566.98	2243896.09	Картометрический	5.00	—
109	447555.30	2243899.84	Картометрический	5.00	—
110	447538.79	2243917.64	Картометрический	5.00	—
111	447512.08	2243954.90	Картометрический	5.00	—
112	447469.20	2244011.85	Картометрический	5.00	—
113	447457.95	2244028.02	Картометрический	5.00	—
114	447450.09	2244057.67	Картометрический	5.00	—
115	447445.17	2244087.89	Картометрический	5.00	—
116	447445.10	2244115.39	Картометрический	5.00	—

2. Сведения о характерных точках границ объекта					
Обозначение характерных точек границ	Координаты, м		Метод определения координат характерной точки	Средняя квадратическая погрешность положения характерной точки (Mt), м	Описание обозначения точки на местности (при наличии)
	X	Y			
1	2	3	4	5	6
117	447441.76	2244129.63	Картометрический	5.00	–
118	447431.39	2244142.11	Картометрический	5.00	–
119	447408.01	2244152.65	Картометрический	5.00	–
120	447395.71	2244158.98	Картометрический	5.00	–
121	447388.07	2244170.88	Картометрический	5.00	–
122	447381.30	2244195.89	Картометрический	5.00	–
123	447370.49	2244216.52	Картометрический	5.00	–
124	447354.13	2244250.29	Картометрический	5.00	–
125	447347.10	2244288.25	Картометрический	5.00	–
126	447351.32	2244312.16	Картометрический	5.00	–
127	447354.48	2244325.51	Картометрический	5.00	–
128	447353.08	2244336.41	Картометрический	5.00	–
129	447339.73	2244349.68	Картометрический	5.00	–
130	447319.68	2244369.10	Картометрический	5.00	–
131	447302.47	2244421.39	Картометрический	5.00	–
132	447293.33	2244474.11	Картометрический	5.00	–
133	447271.71	2244592.13	Картометрический	5.00	–
134	447262.57	2244649.08	Картометрический	5.00	–
135	447254.30	2244716.48	Картометрический	5.00	–
136	447242.89	2244761.56	Картометрический	5.00	–
137	447228.66	2244811.56	Картометрический	5.00	–
138	447218.81	2244849.52	Картометрический	5.00	–
139	447209.23	2244871.48	Картометрический	5.00	–



2. Сведения о характерных точках границ объекта					
Обозначение характерных точек границ	Координаты, м		Метод определения координат характерной точки	Средняя квадратическая погрешность положения характерной точки (Mt), м	Описание обозначения точки на местности (при наличии)
	X	Y			
1	2	3	4	5	6
140	447178.04	2244895.92	Картометрический	5.00	—
141	447129.53	2244926.85	Картометрический	5.00	—
142	447087.35	2244960.60	Картометрический	5.00	—
143	447060.64	2244999.26	Картометрический	5.00	—
144	447043.02	2245039.65	Картометрический	5.00	—
145	447018.37	2245072.34	Картометрический	5.00	—
146	447001.56	2245120.37	Картометрический	5.00	—
147	446998.69	2245198.39	Картометрический	5.00	—
148	447006.35	2245257.47	Картометрический	5.00	—
149	447023.86	2245294.08	Картометрический	5.00	—
150	447031.49	2245320.19	Картометрический	5.00	—
151	447029.72	2245333.54	Картометрический	5.00	—
152	446995.93	2245387.30	Картометрический	5.00	—
153	446982.28	2245432.88	Картометрический	5.00	—
154	446981.11	2245460.37	Картометрический	5.00	—
155	446993.53	2245480.29	Картометрический	5.00	—
156	447000.73	2245498.23	Картометрический	5.00	—
157	447000.54	2245509.30	Картометрический	5.00	—
158	446985.08	2245518.93	Картометрический	5.00	—
159	446955.80	2245536.05	Картометрический	5.00	—
160	446944.36	2245551.14	Картометрический	5.00	—
161	446944.87	2245591.73	Картометрический	5.00	—
162	446952.73	2245610.22	Картометрический	5.00	—

2. Сведения о характерных точках границ объекта					
Обозначение характерных точек границ	Координаты, м		Метод определения координат характерной точки	Средняя квадратическая погрешность положения характерной точки (Mt), м	Описание обозначения точки на местности (при наличии)
	X	Y			
1	2	3	4	5	6
163	446979.92	2245664.89	Картометрический	5.00	–
164	446989.34	2245725.03	Картометрический	5.00	–
165	446989.59	2245806.64	Картометрический	5.00	–
166	447003.47	2245830.92	Картометрический	5.00	–
167	447017.84	2245842.92	Картометрический	5.00	–
1	447037.04	2245846.39	Картометрический	5.00	–
3. Сведения о характерных точках части (частей) границы объекта					
Обозначение характерных точек части границы	Координаты, м		Метод определения координат характерной точки	Средняя квадратическая погрешность положения характерной точки (Mt), м	Описание обозначения точки на местности (при наличии)
	X	Y			
1	2	3	4	5	6
-	-	-	-	-	-

План границ объекта



Используемые условные знаки и обозначения:

- 24 характерная точка границы объекта
-  территория объекта
-  населенные пункты

Примечание. Документ с подписью и оттиском печати (при наличии) лица, составившего описание местоположения границ объекта, предоставляется в орган, осуществляющий государственный кадастровый учет и государственную регистрацию прав.